

# Beslut om utvidgat strandskydd i Uppsala kommun, Uppsala län

Tillhör Länsstyrelsens beslut dnr. 511-2622-14, dat. 2014-12-17

## Uppsala kommun Kommunöversikt

### Teckenförklaring

 Utvidgat strandskydd

 Kommungräns

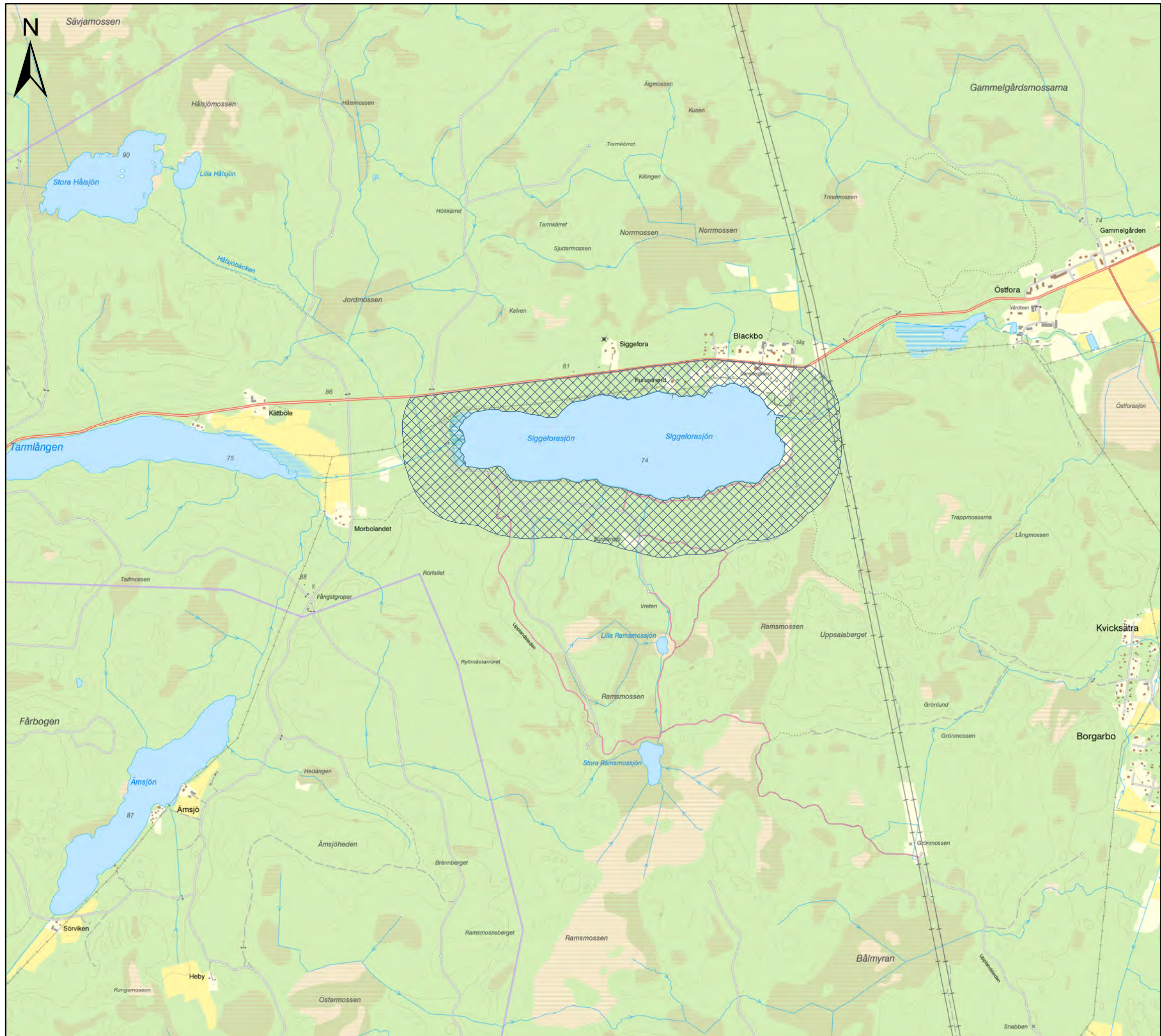
 Kartutsnitt

### Upplysningar

Kartan visar endast var strandskyddet är utvidgat, det vill säga sträcker sig längre från strandlinjen än 100 meter. Generellt strandskydd råder i enlighet med gällande lagstiftning och beslut.

Inom områden med detaljplan samt inom naturreservat kan strandskyddet vara upphävt enligt särskilda beslut.





# Beslut om utvidgat strandskydd i Uppsala kommun, Uppsala län

Tillhör Länsstyrelsens beslut dnr. 511-2622-14, dat. 2014-12-17

Karta 1

## Siggeforasjön

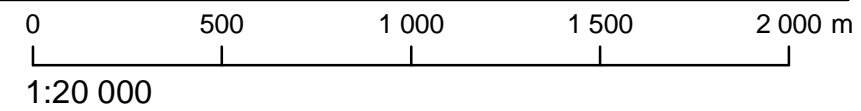
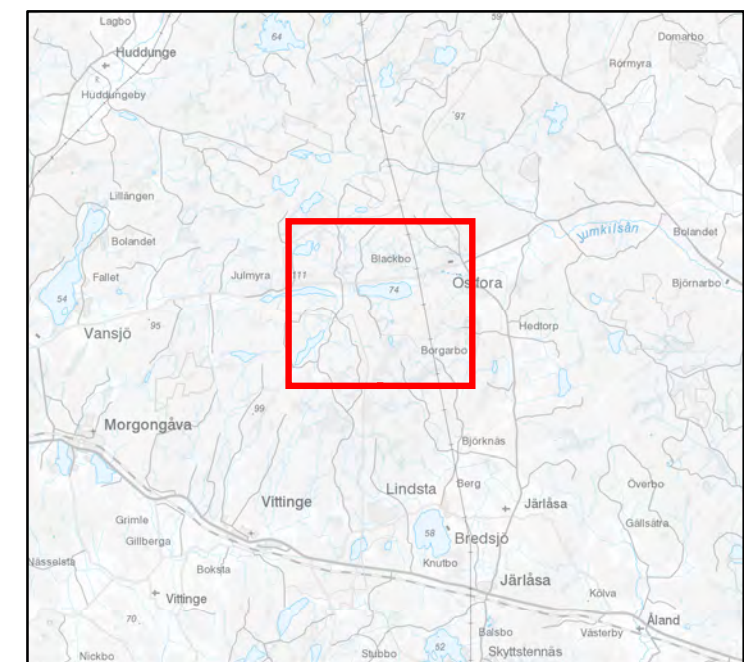
### Teckenförklaring

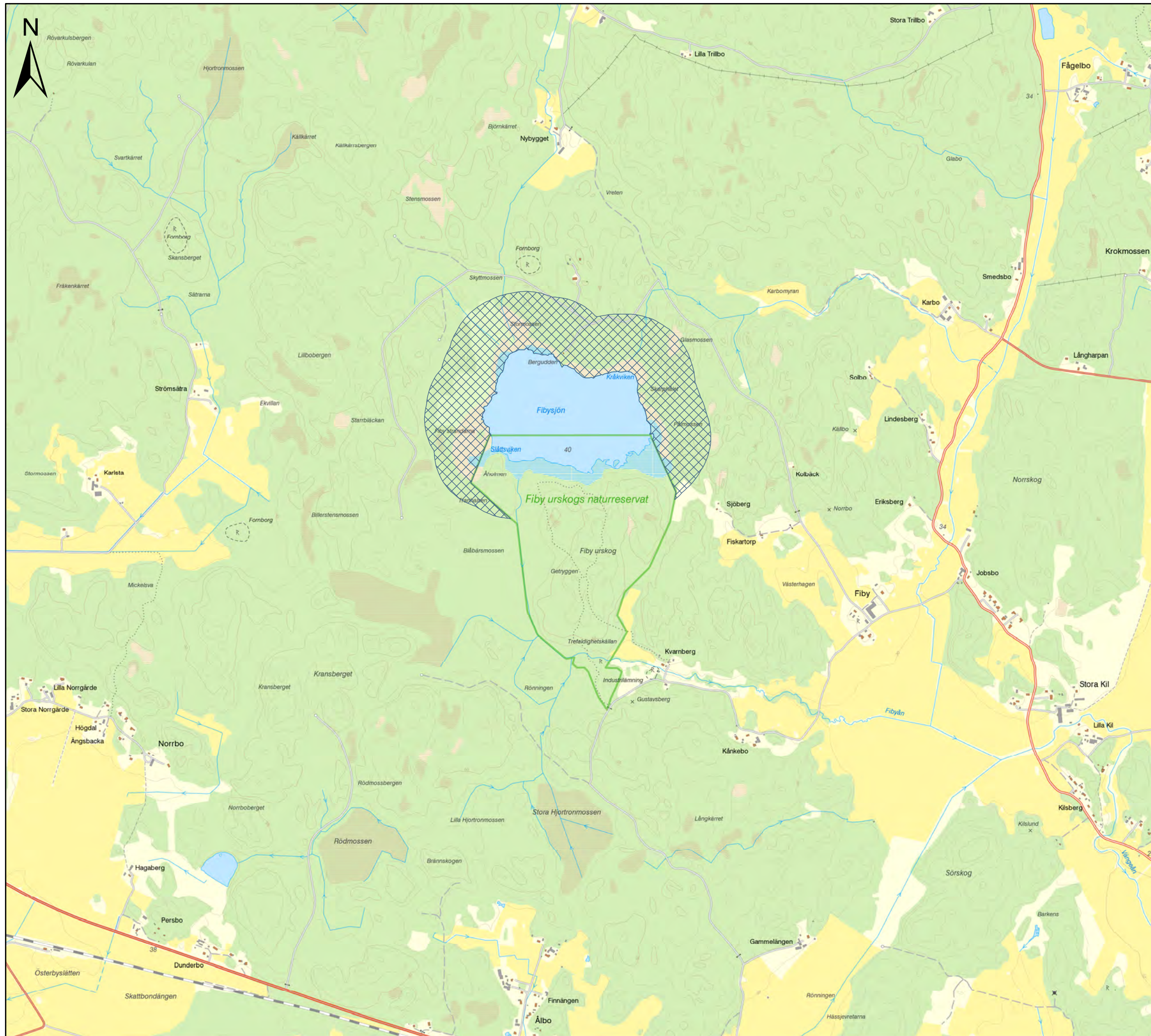
 Utvidgat strandskydd 300 m från strandlinjen vid normalt medelvattenstånd eller fram till väg

### Upplysningar

Kartan visar endast var strandskyddet är utvidgat, det vill säga sträcker sig längre från strandlinjen än 100 meter. Generellt strandskydd råder i enlighet med gällande lagstiftning och beslut.

Inom områden med detaljplan samt inom naturreservat kan strandskyddet vara upphävt enligt särskilda beslut.






# Beslut om utvidgat strandskydd i Uppsala kommun, Uppsala län

Tillhör Länsstyrelsens beslut dnr. 511-2622-14, dat. 2014-12-17

Karta 2

## Fibysjön

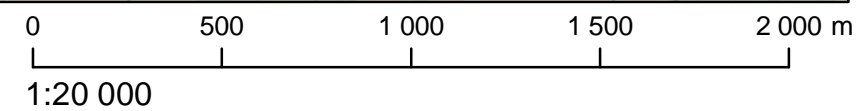
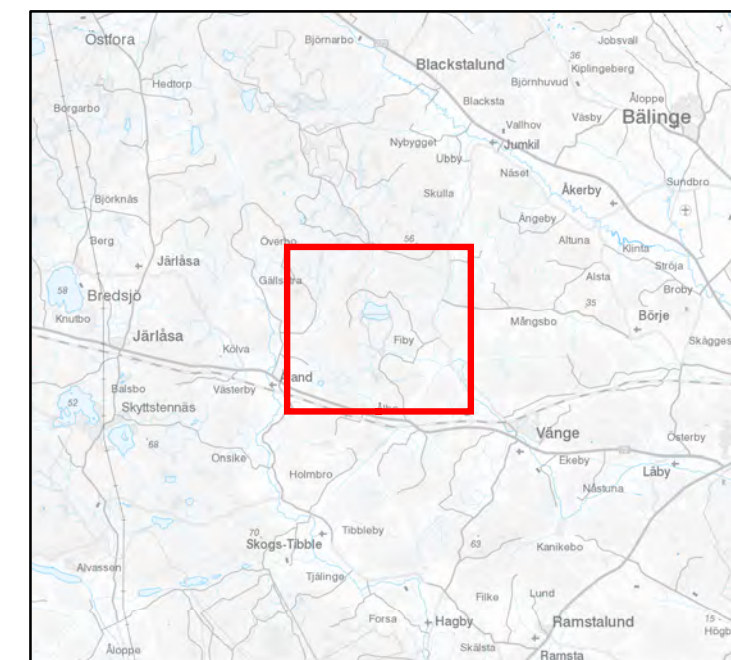
### Teckenförklaring

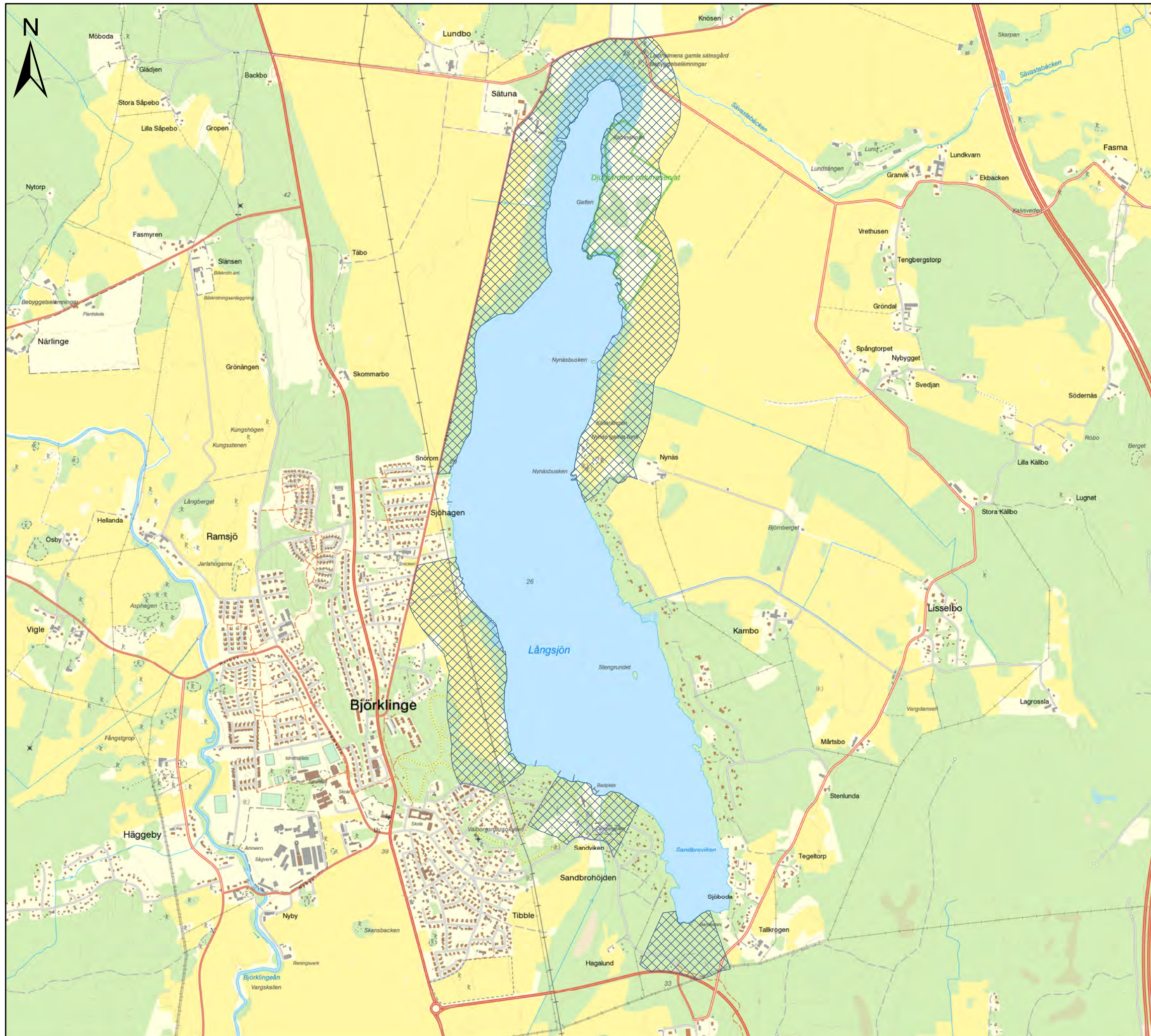
 Utvidgat strandskydd 300 m från strandlinjen vid normalt medelvattenstånd

### Upplysningar

Kartan visar endast var strandskyddet är utvidgat, det vill säga sträcker sig längre från strandlinjen än 100 meter. Generellt strandskydd råder i enlighet med gällande lagstiftning och beslut.

Inom områden med detaljplan samt inom naturreservat kan strandskyddet vara upphävt enligt särskilda beslut.





# Beslut om utvidgat strandskydd i Uppsala kommun, Uppsala län

Tillhör Länsstyrelsens beslut dnr. 511-2622-14, dat. 2014-12-17

Karta 3

## Långsjön (Björklinge)

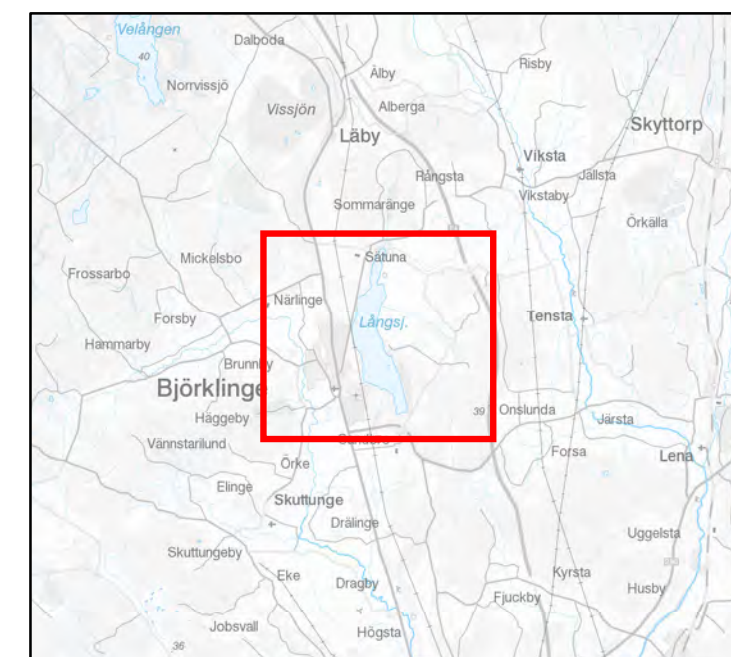
### Teckenförklaring

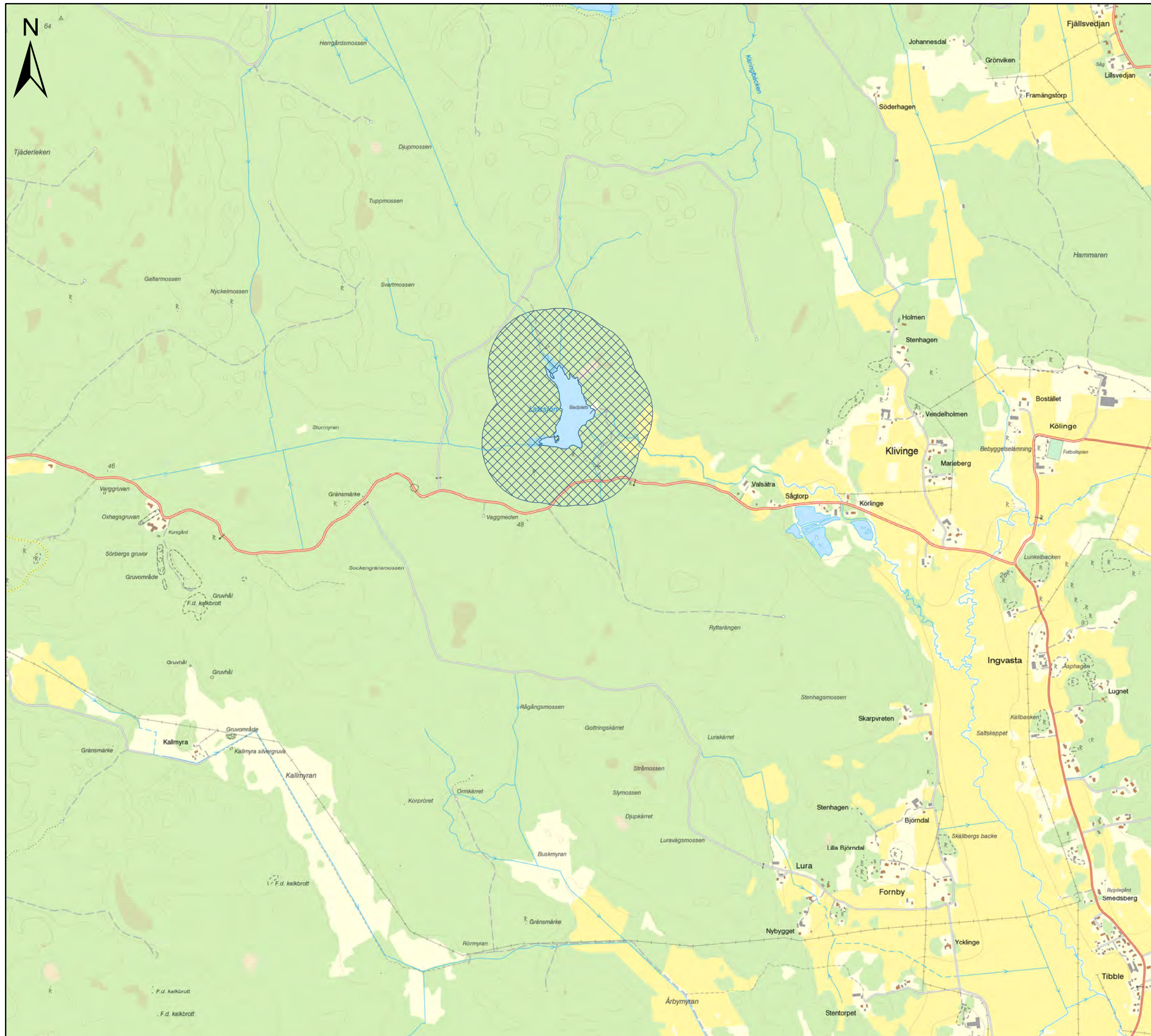
 Utvidgat strandskydd 300 m från strandlinjen vid normalt medelvattenstånd eller fram till väg

### Upplysningar

Kartan visar endast var strandskyddet är utvidgat, det vill säga sträcker sig längre från strandlinjen än 100 meter. Generellt strandskydd råder i enlighet med gällande lagstiftning och beslut.

Inom områden med detaljplan samt inom naturreservat kan strandskyddet vara upphävt enligt särskilda beslut.






# Beslut om utvidgat strandskydd i Uppsala kommun, Uppsala län

Tillhör Länsstyrelsens beslut dnr. 511-2622-14, dat. 2014-12-17

Karta 4

## Lafssjön

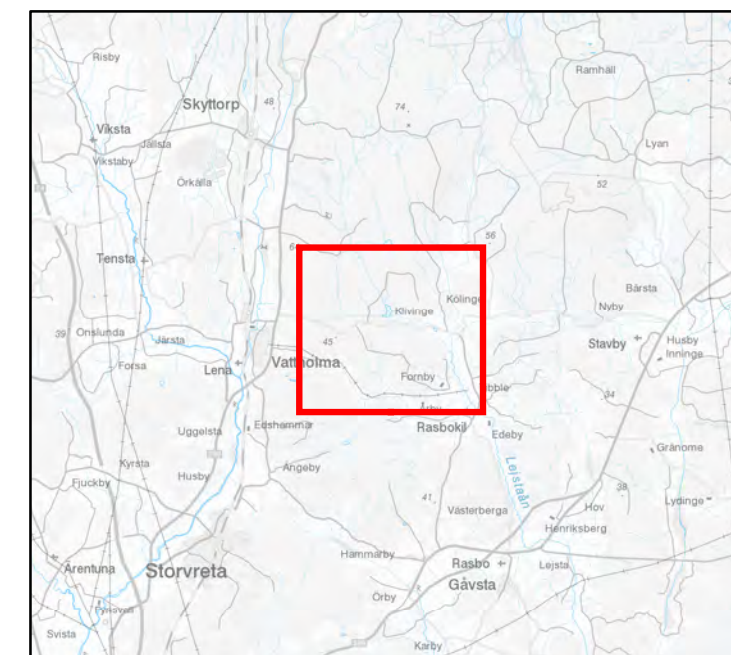
### Teckenförklaring

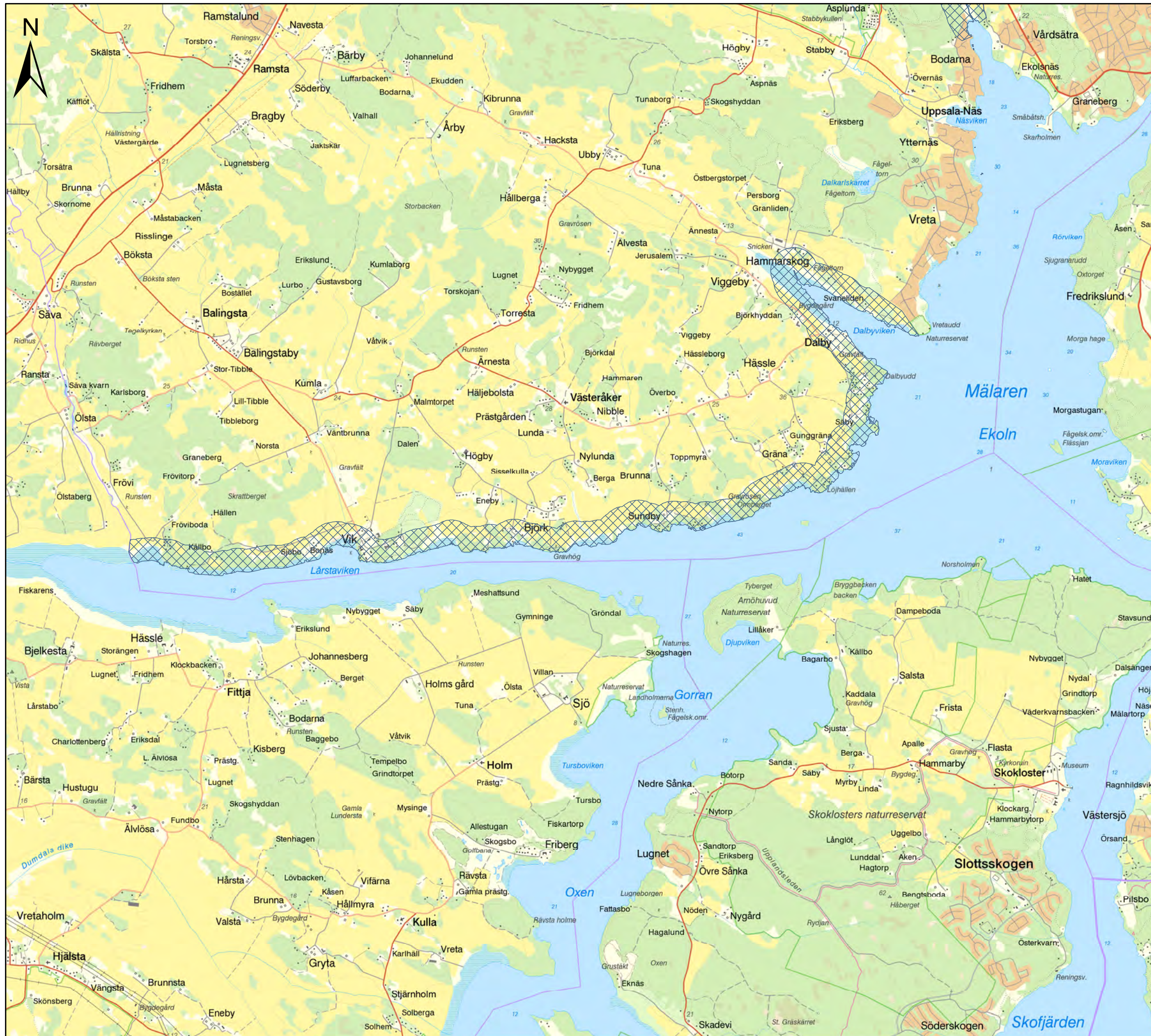
 Utvidgat strandskydd 300 m från strandlinjen vid normalt medelvattenstånd

### Upplysningar

Kartan visar endast var strandskyddet är utvidgat, det vill säga sträcker sig längre från strandlinjen än 100 meter. Generellt strandskydd råder i enlighet med gällande lagstiftning och beslut.

Inom områden med detaljplan samt inom naturreservat kan strandskyddet vara upphävt enligt särskilda beslut.






# Beslut om utvidgat strandskydd i Uppsala kommun, Uppsala län

Tillhör Länsstyrelsens beslut dnr. 511-2622-14, dat. 2014-12-17

Karta 5

## Mälaren

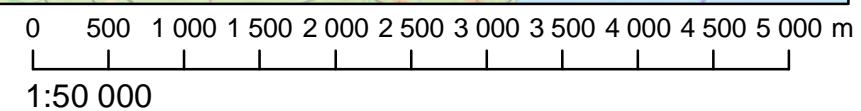
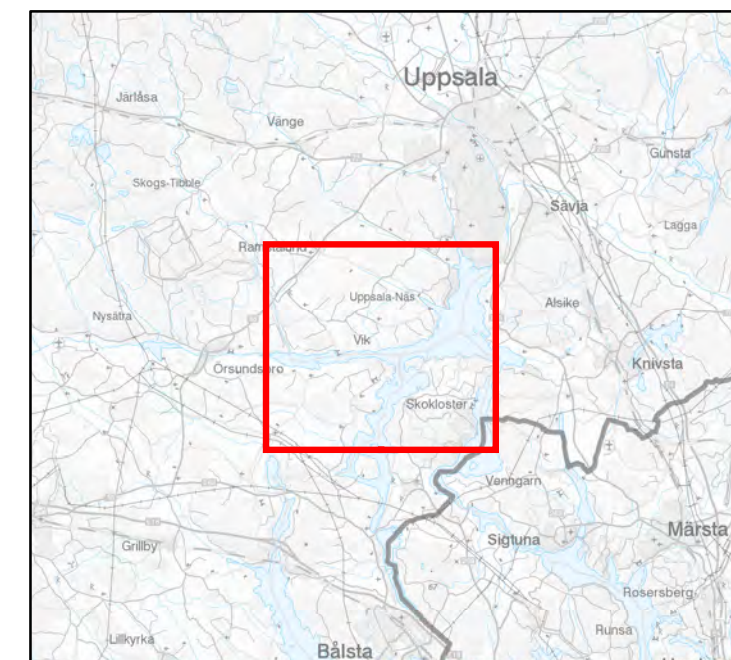
### Teckenförklaring

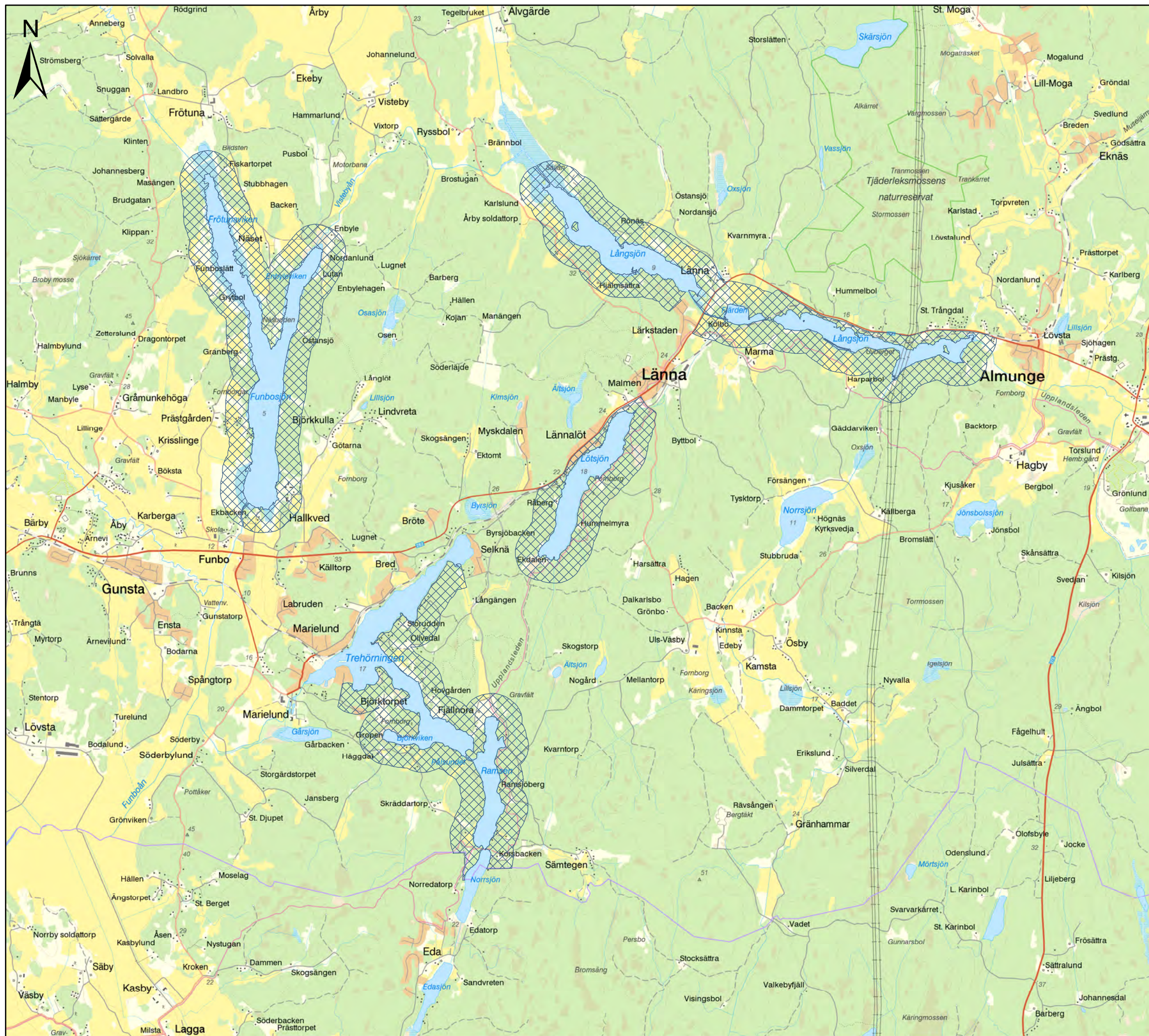
 Utvidgat strandskydd 300 m från strandlinjen vid normalt medelvattenstånd

### Upplysningar

Kartan visar endast var strandskyddet är utvidgat, det vill säga sträcker sig längre från strandlinjen än 100 meter. Generellt strandskydd råder i enlighet med gällande lagstiftning och beslut.

Inom områden med detaljplan samt inom naturreservat kan strandskyddet vara upphävt enligt särskilda beslut.






# Beslut om utvidgat strandskydd i Uppsala kommun, Uppsala län

Tillhör Länsstyrelsens beslut dnr. 511-2622-14, dat. 2014-12-17

Karta 6

## Funbosjön, Långsjön (Länna), Fjärden, Långsjön (Almunge), Lötsjön, Trehörningen, Ramsen, Norrsjön

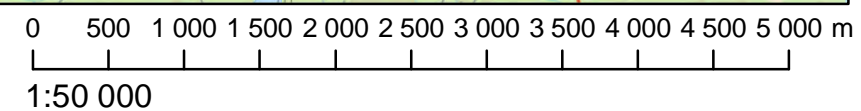
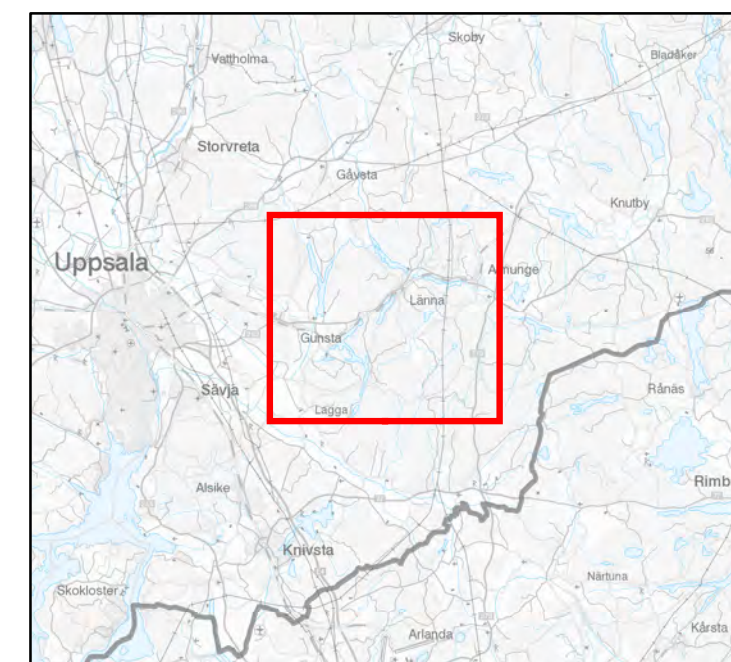
### Teckenförklaring

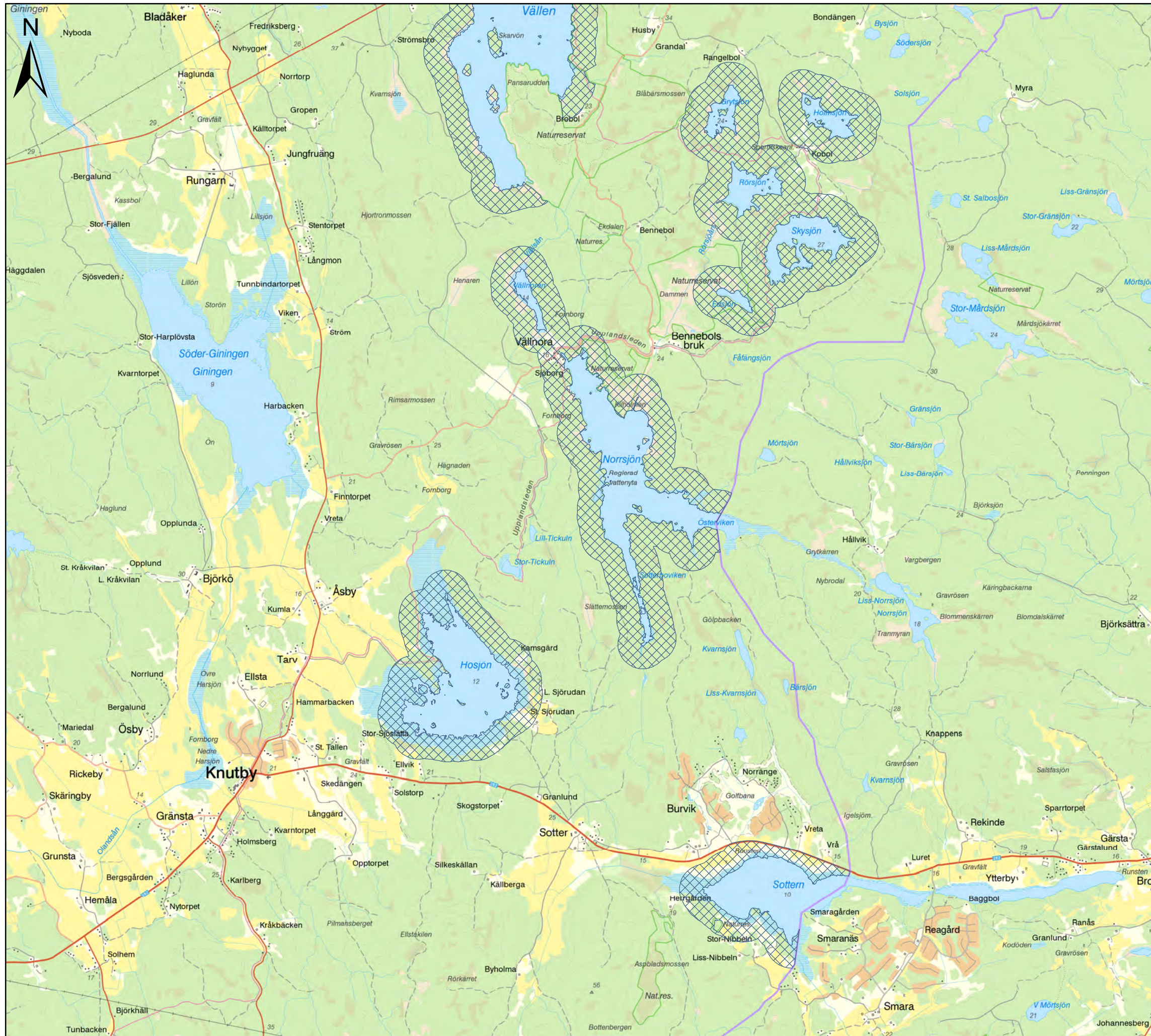
 Utvidgat strandskydd 300 m från strandlinjen vid normalt medelvattenstånd eller fram till väg

### Upplysningar

Kartan visar endast var strandskyddet är utvidgat, det vill säga sträcker sig längre från strandlinjen än 100 meter. Generellt strandskydd råder i enlighet med gällande lagstiftning och beslut.

Inom områden med detaljplan samt inom naturreservat kan strandskyddet vara upphävt enligt särskilda beslut.






# Beslut om utvidgat strandskydd i Uppsala kommun, Uppsala län

Tillhör Länsstyrelsens beslut dnr. 511-2622-14, dat. 2014-12-17

Karta 7

## Sottern, Hosjön, Norrsjön, Vällnoren, Edsjön, Skysjön, Rörsjön, Holmsjön, Grytsjön

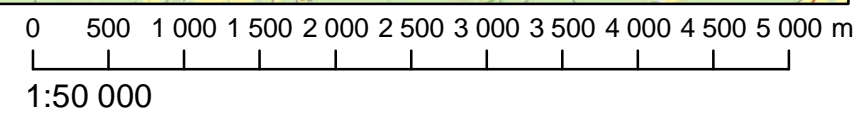
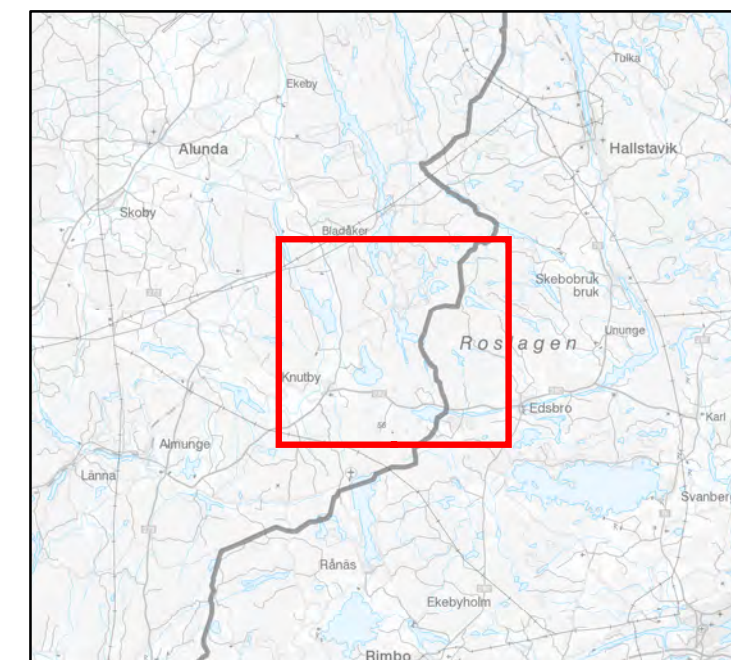
### Teckenförklaring

 Utvidgat strandskydd 300 m från strandlinjen vid normalt medelvattenstånd eller fram till väg

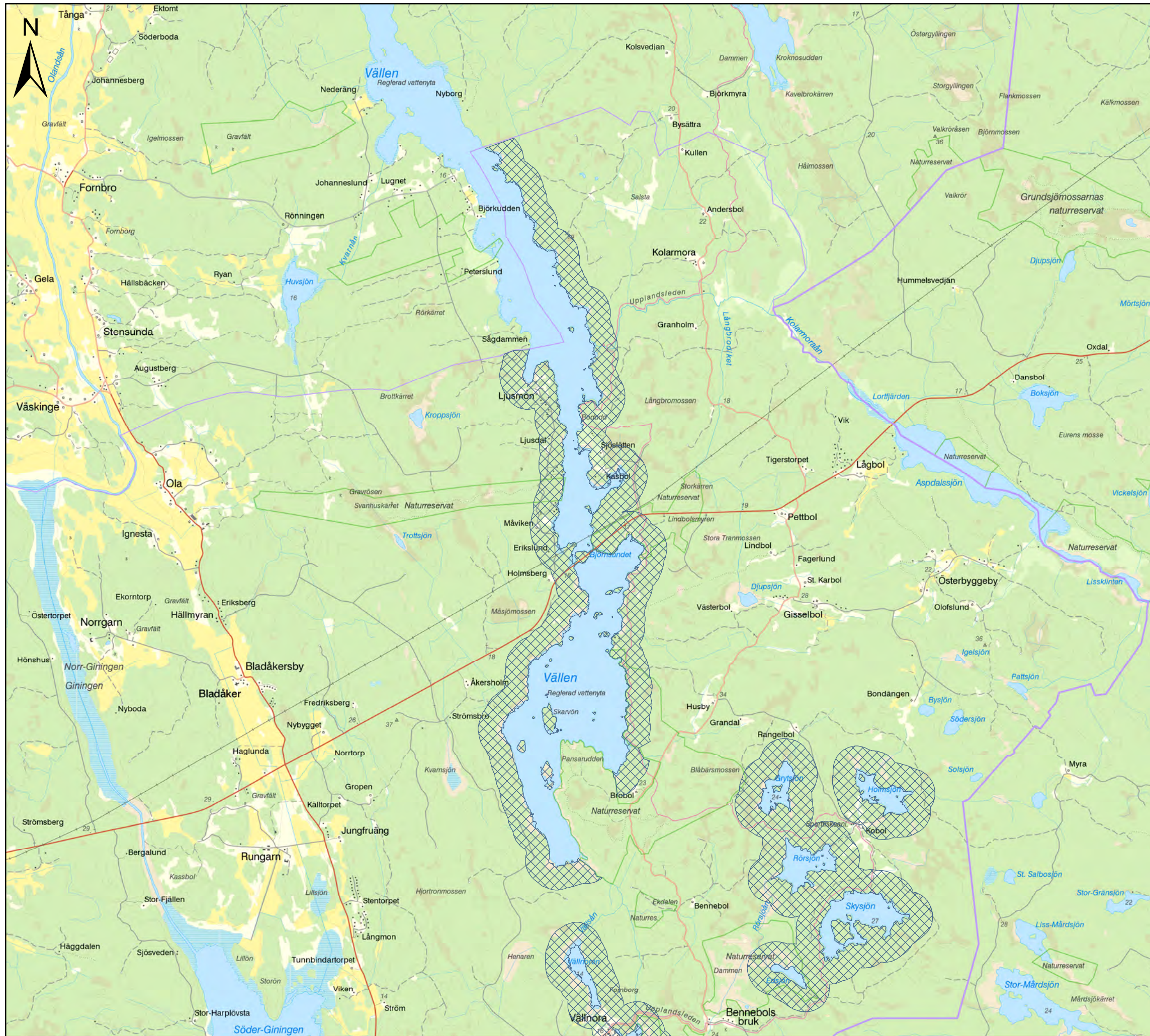
### Upplysningar

Kartan visar endast var strandskyddet är utvidgat, det vill säga sträcker sig längre från strandlinjen än 100 meter. Generellt strandskydd råder i enlighet med gällande lagstiftning och beslut.

Inom områden med detaljplan samt inom naturreservat kan strandskyddet vara upphävt enligt särskilda beslut.








# Beslut om utvidgat strandskydd i Uppsala kommun, Uppsala län

Tillhör Länsstyrelsens beslut dnr. 511-2622-14, dat. 2014-12-17

Karta 8

## Vällensån

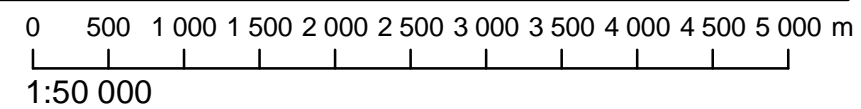
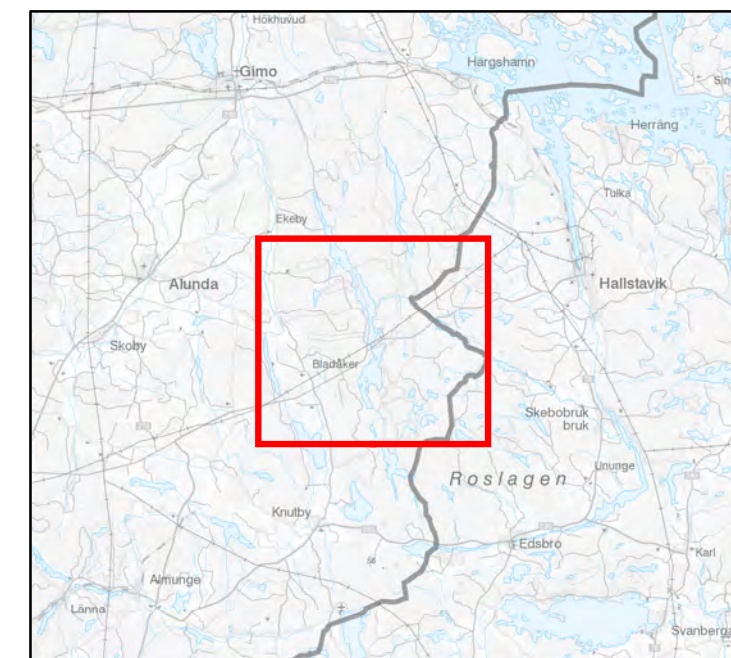
### Teckenförklaring

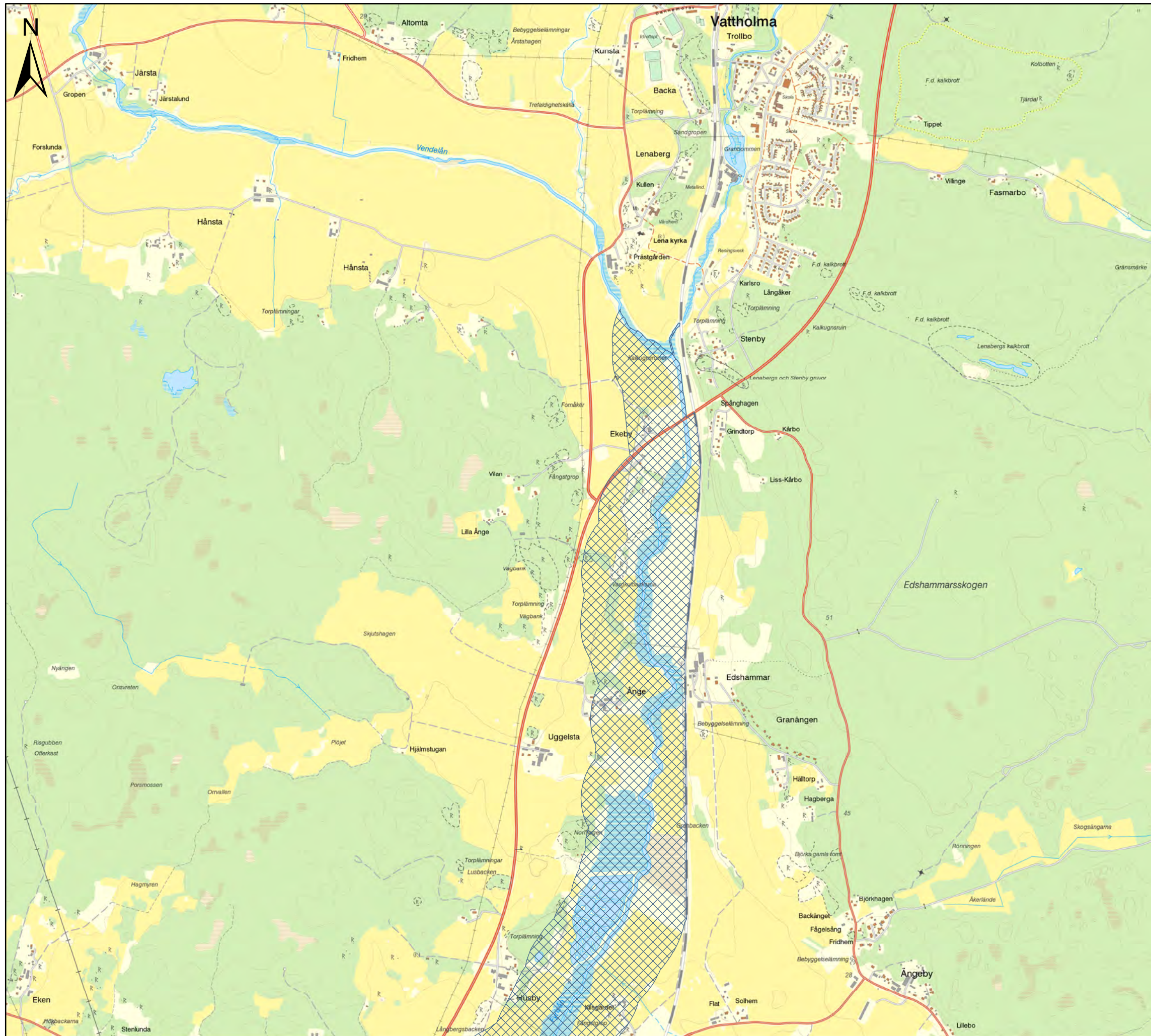
 Utvidgat strandskydd 300 m från strandlinjen vid normalt medelvattenstånd

### Upplysningar

Kartan visar endast var strandskyddet är utvidgat, det vill säga sträcker sig längre från strandlinjen än 100 meter. Generellt strandskydd råder i enlighet med gällande lagstiftning och beslut.

Inom områden med detaljplan samt inom naturreservat kan strandskyddet vara upphävt enligt särskilda beslut.





# Beslut om utvidgat strandskydd i Uppsala kommun, Uppsala län

Tillhör Länsstyrelsens beslut dnr. 511-2622-14, dat. 2014-12-17

Karta 9

## Fyrisån mellan Vattrholma och Ekeby (norra delen)

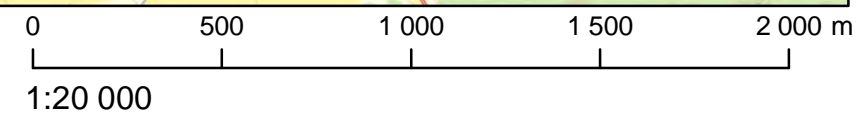
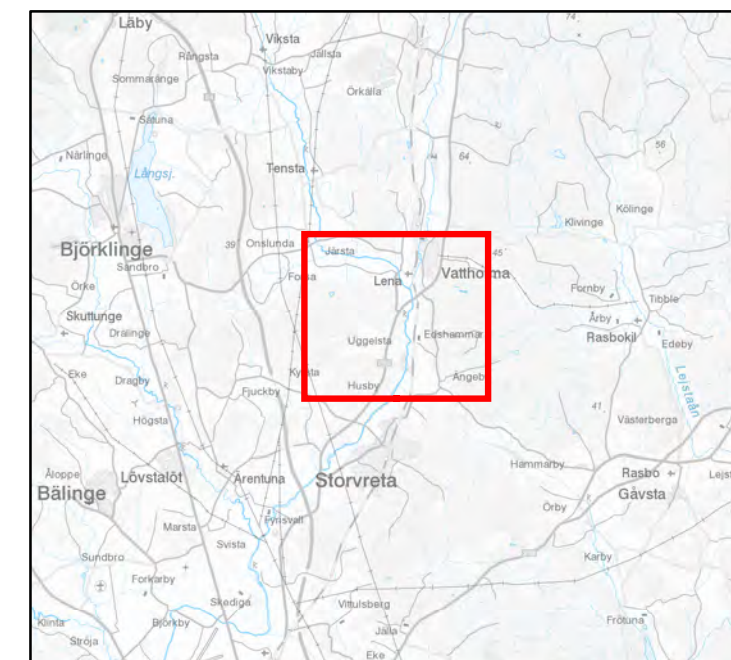
### Teckenförklaring

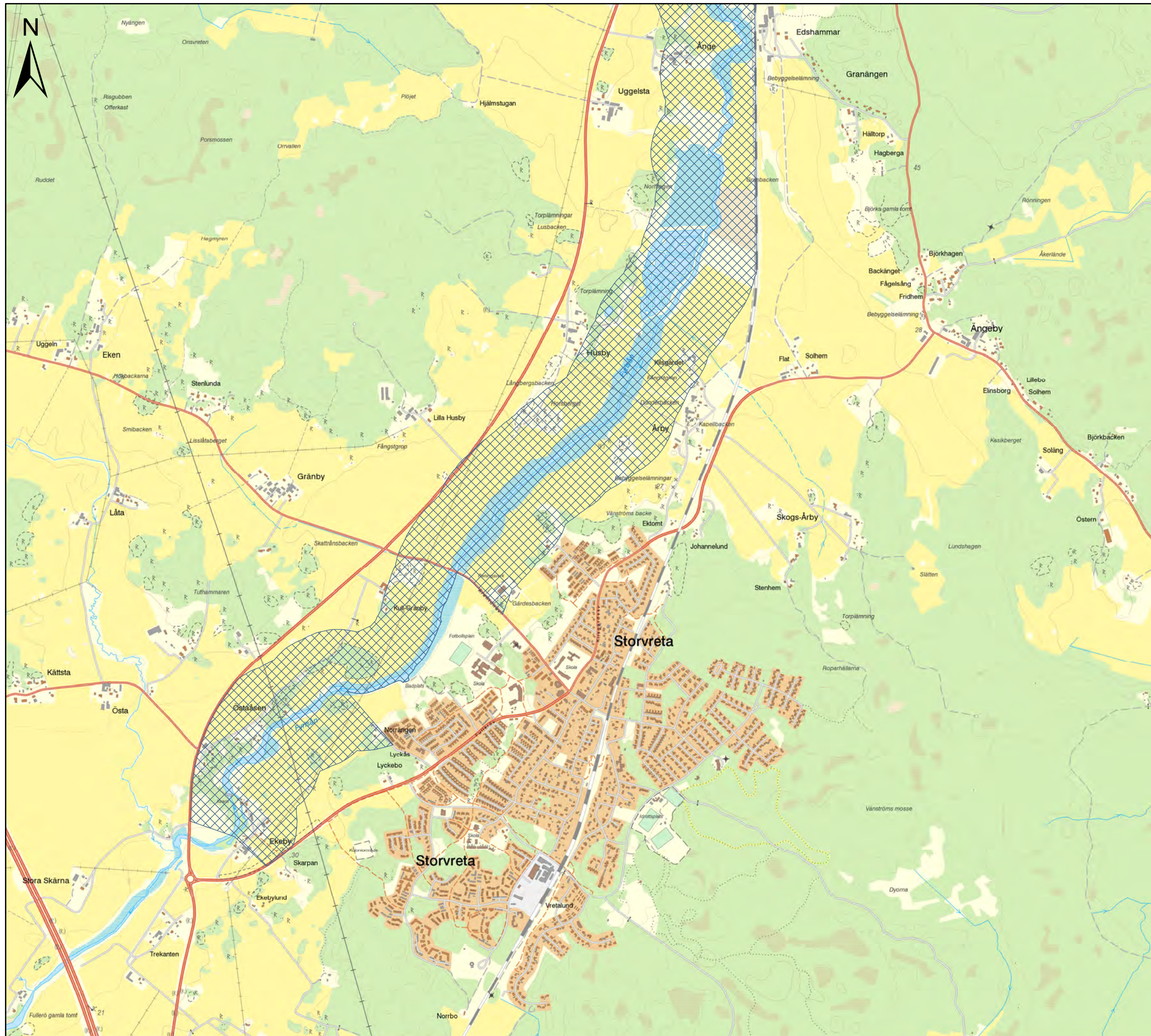
 Utvidgat strandskydd 300 m från strandlinjen vid normalt medelvattenstånd eller fram till järnväg

### Upplysningar

Kartan visar endast var strandskyddet är utvidgat, det vill säga sträcker sig längre från strandlinjen än 100 meter. Generellt strandskydd råder i enlighet med gällande lagstiftning och beslut.

Inom områden med detaljplan samt inom naturreservat kan strandskyddet vara upphävt enligt särskilda beslut.





# Beslut om utvidgat strandkydd i Uppsala kommun, Uppsala län

Tillhör Länsstyrelsens beslut dnr. 511-2622-14, dat. 2014-12-17

Karta 10

## Fyrisån mellan Vattholma och Ekeby (södra delen)

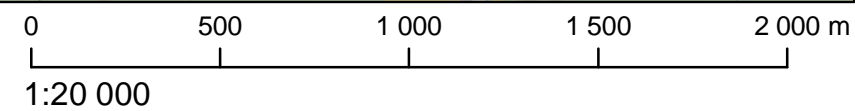
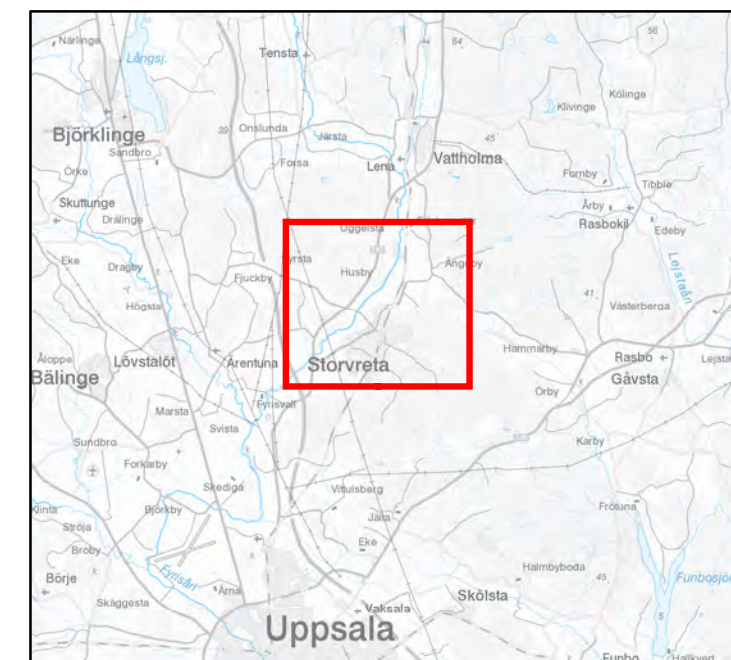
### Teckenförklaring

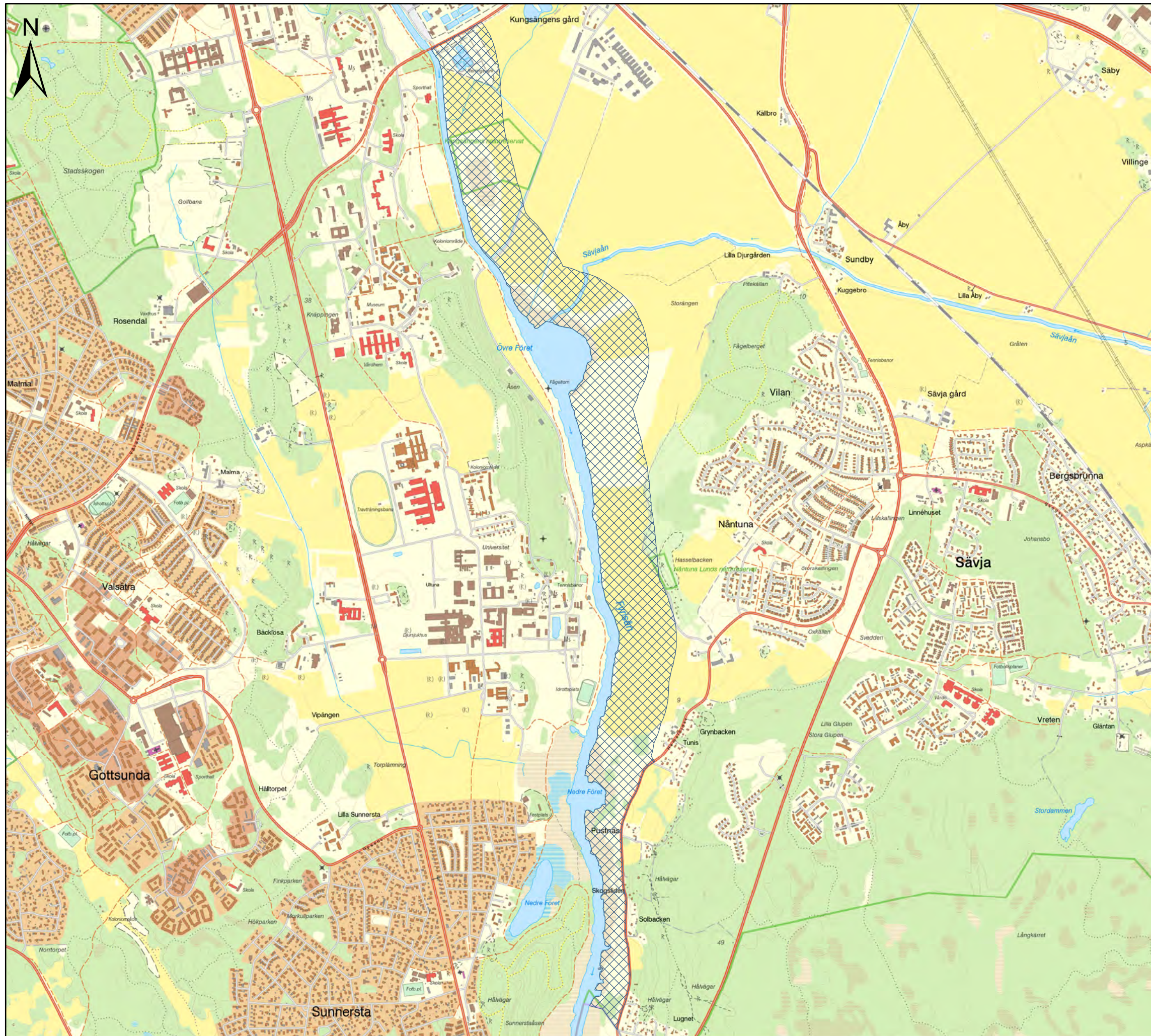
 Utvidgat strandkydd 300 m från strandlinjen vid normalt medelvattenstånd eller fram till väg/järnväg

### Upplysningar

Kartan visar endast var strandkyddet är utvidgat, det vill säga sträcker sig längre från strandlinjen än 100 meter. Generellt strandkydd råder i enlighet med gällande lagstiftning och beslut.

Inom områden med detaljplan samt inom naturreservat kan strandkyddet vara upphävt enligt särskilda beslut.






# Beslut om utvidgat strandskydd i Uppsala kommun, Uppsala län

Tillhör Länsstyrelsens beslut dnr. 511-2622-14, dat. 2014-12-17

Karta 11

## Fyrisån söder om Kungsängsleden

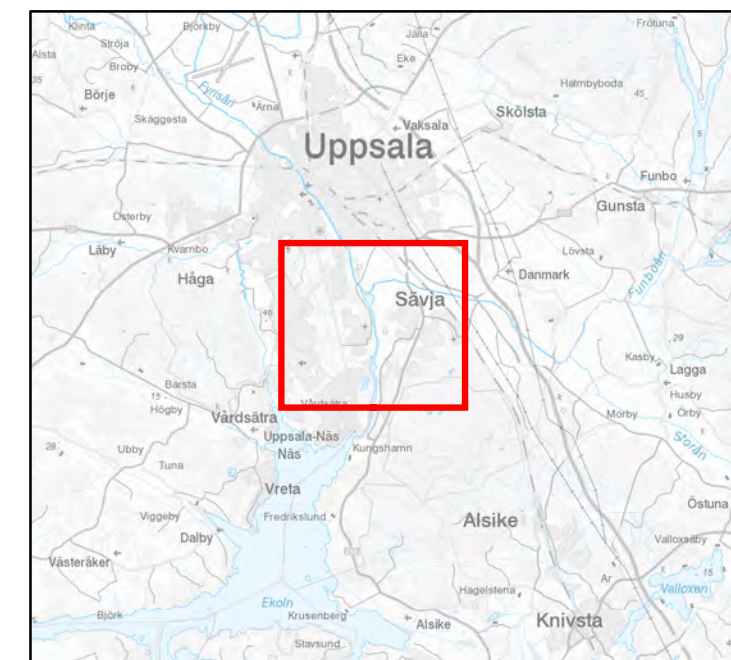
### Teckenförklaring

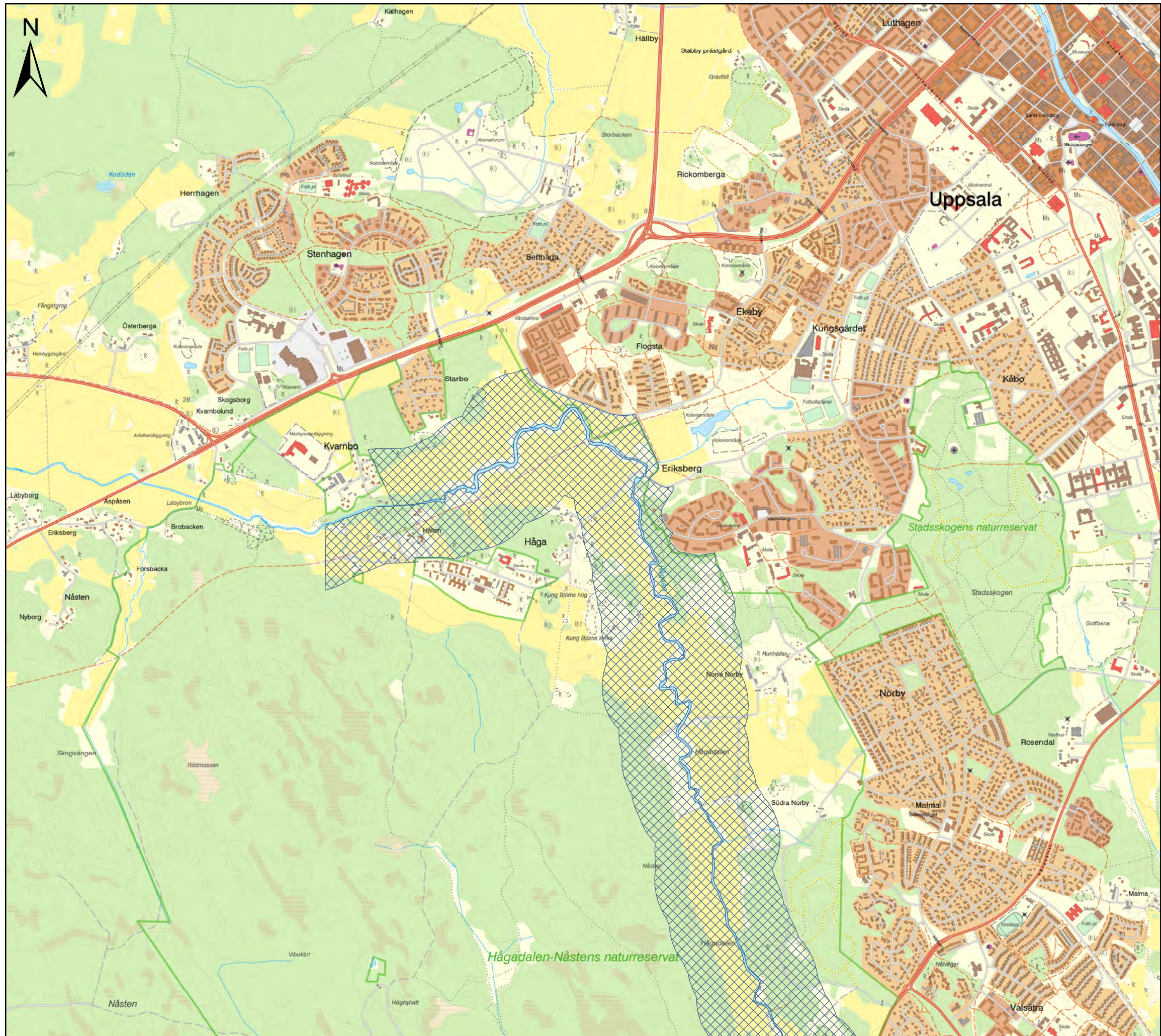
 Utvidgat strandskydd 300 m från strandlinjen vid normalt medelvattenstånd eller fram till väg

### Upplysningar

Kartan visar endast var strandskyddet är utvidgat, det vill säga sträcker sig längre från strandlinjen än 100 meter. Generellt strandskydd råder i enlighet med gällande lagstiftning och beslut.

Inom områden med detaljplan samt inom naturreservat kan strandskyddet vara upphävt enligt särskilda beslut.






# Beslut om utvidgat strandskydd i Uppsala kommun, Uppsala län

Tillhör Länsstyrelsens beslut dnr. 511-2622-14, dat. 2014-12-17

Karta 12

## Hågaån nedströms Kvarnbo (Norra delen)

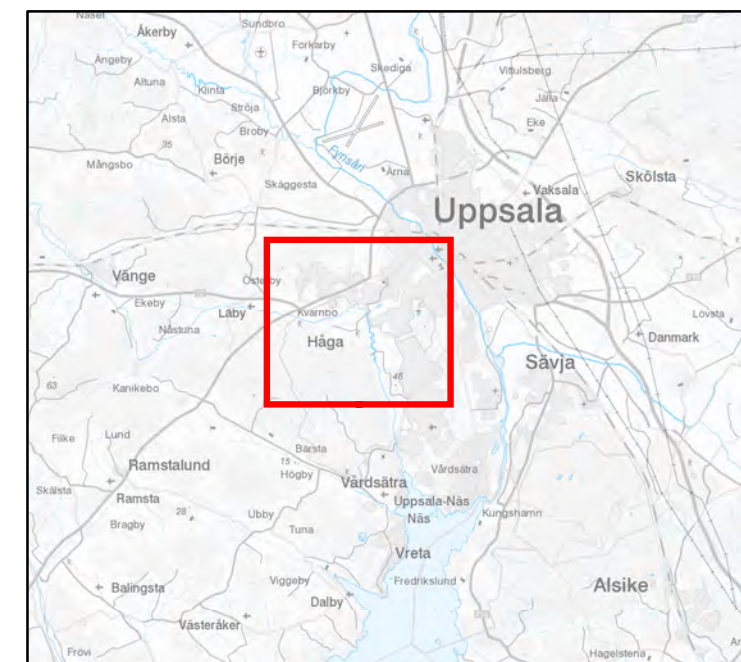
### Teckenförklaring

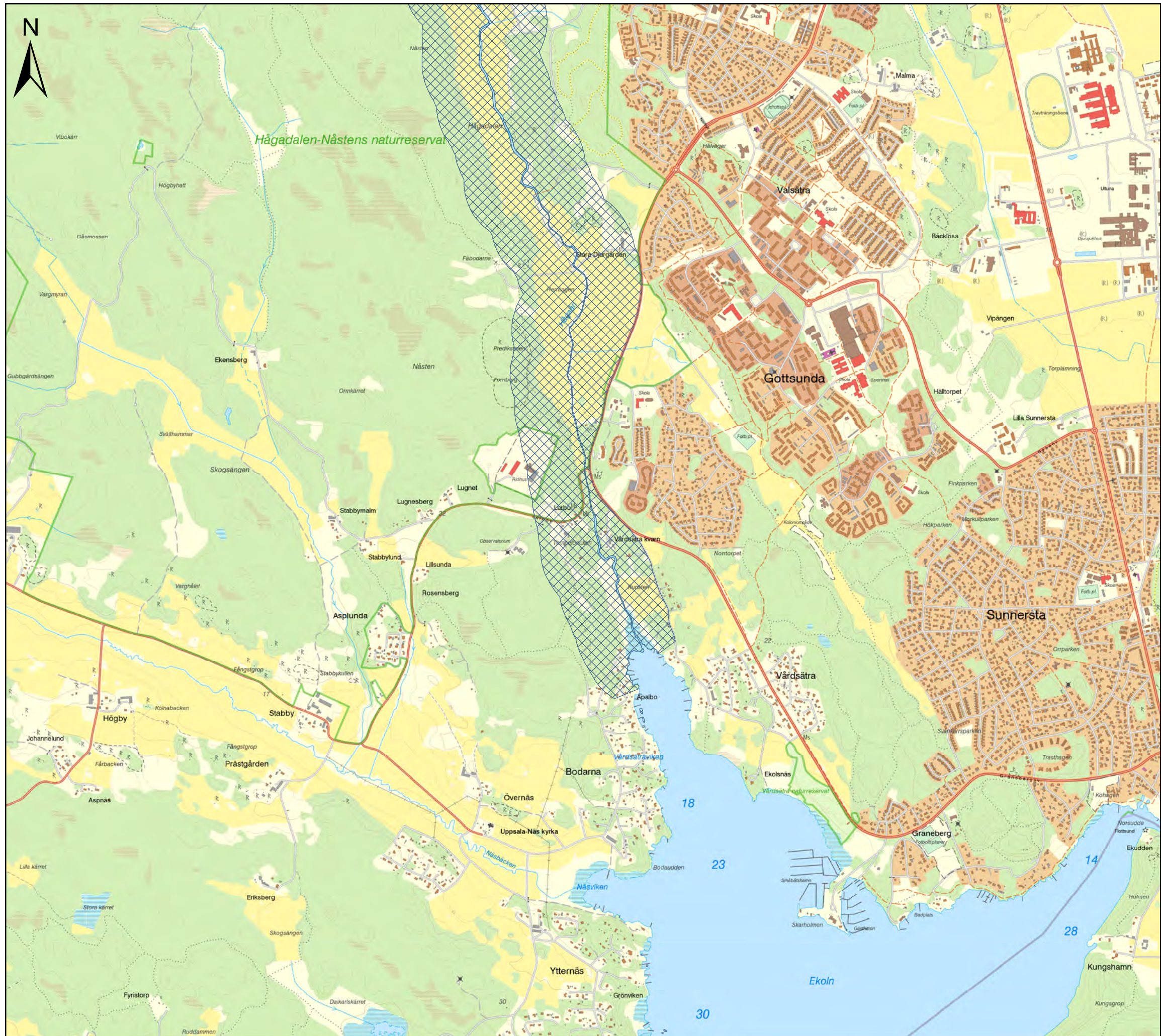
 Utvidgat strandskydd 300 m från strandlinjen vid normalt medelvattenstånd eller fram till väg

### Upplysningar

Kartan visar endast var strandskyddet är utvidgat, det vill säga sträcker sig längre från strandlinjen än 100 meter. Generellt strandskydd råder i enlighet med gällande lagstiftning och beslut.

Inom områden med detaljplan samt inom naturreservat kan strandskyddet vara upphävt enligt särskilda beslut.





# Beslut om utvidgat strandskydd i Uppsala kommun, Uppsala län

Tillhör Länsstyrelsens beslut dnr. 511-2622-14, dat. 2014-12-17

Karta 13

## Hågaån nedströms Kvarnbo (Södra delen)

### Teckenförklaring

 Utvidgat strandskydd 300 m från strandlinjen vid normalt medelvattenstånd eller fram till väg

### Upplysningar

Kartan visar endast var strandskyddet är utvidgat, det vill säga sträcker sig längre från strandlinjen än 100 meter. Generellt strandskydd råder i enlighet med gällande lagstiftning och beslut.

Inom områden med detaljplan samt inom naturreservat kan strandskyddet vara upphävt enligt särskilda beslut.

