

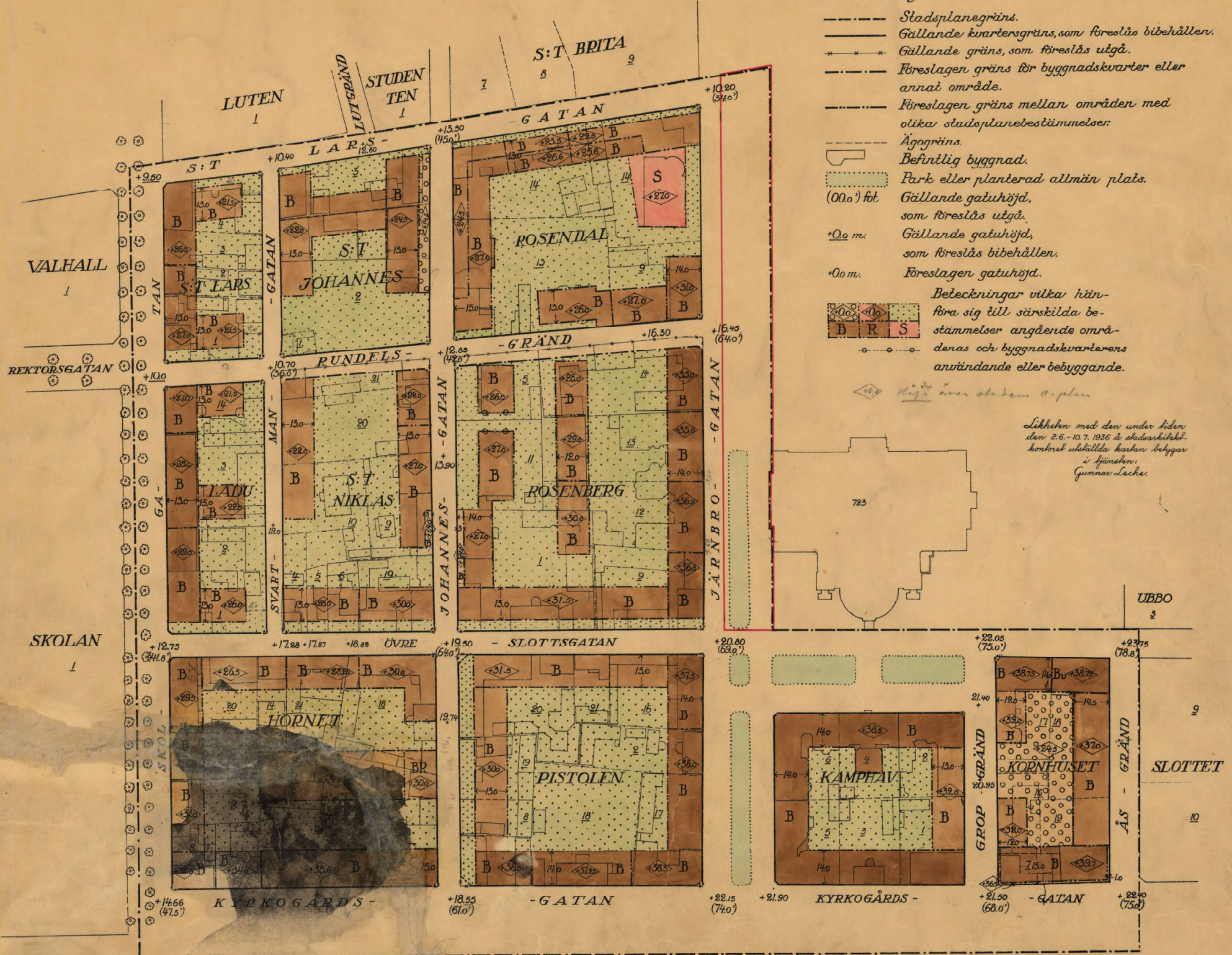
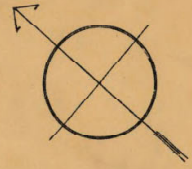
# FÖRSLAG TILL STADSPLAN FÖR DEL AV ÖVRE FJÄRDINGEN I UPPSALA

Upprättat i april 1936.

*Gunnar Sjöberg*  
Stadsarkitekt.

Tillhör Kungl. Maj:ts besked  
den 2 december 1938.  
(undantag se Kungl. Maj:ts brev)  
Stockholm i Kommunikationsdepartementet.  
Ex officio:  
Mils Hurén.

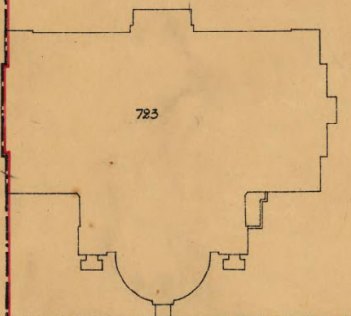
*Akt m 67*



### Beteckningar:

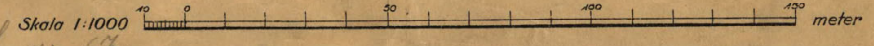
- Stadsplanegräns.
- Gällande kvartersgräns, som föreslås bibehållen.
- \*- Gällande gräns, som föreslås utgå.
- Föreslagen gräns för byggnadskvarter eller annat område.
- Föreslagen gräns mellan områden med olika stadsplanebestämmelser.
- - - Ägogräns.
- Befintlig byggnad.
- Park eller planterad allmän plats.
- (000') fot Gällande gatuhöjd, som föreslås utgå.
- +00 m. Gällande gatuhöjd, som föreslås bibehållen.
- +00 m. Föreslagen gatuhöjd.
- |   |   |   |
|---|---|---|
| B | R | S |
|---|---|---|

 Beteckningar vilka hänföra sig till särskilda bestämmelser angående områdenas och byggnadskvarters användande eller bebyggande.



Likheten med den under tiden den 2.6.-10.7.1936 å stadsarkitektkontoret utställda kartan bekräftar i tjänsten: Gunnar Sjöberg.

*Gunnar Sjöberg*



0380-67

*Akt 67*