

TILLHÖR KOMMUNALFULLMÄKTIGES I  
BJÖRKLINGE KOMMUN BESLUT DEN  
1 JULI 1965 § 47 BETYGAS  
BROR R. ERIKSSON  
KOMMUNKAMRER

ATT LÄNSSTYRELSEN I UPPSALA  
LÄN DEN 5 JULI 1966 FASTSTÄLLT  
DENNA ÄNDRING OCH UTVIDGNING  
AV BYGGNADSPLENEN FÖR  
FASTIGHETEN ASPVIK 1:1  
MED FLERA FASTIGHETER I  
BJÖRKLINGE SAMHÄLLE INOM BJÖRKLINGE  
KOMMUN; BETYGAR UPPSALA  
SLOTT I LANDSKANSLIET SOM OVAN.  
PÅ TJÄNSTENS VÄGNAR:

*S. Blomquist*  
SÖ BLOMQUIST

Att förslaget varit utställt  
under tiden från och med den  
20/1 till och med den 15/2  
1965 på kommunalkontoret i  
Björklinge  
betygas  
G. Emanuelsson  
Byggnadsnämndens sekr

# ASPVIK 1:1 MFL. FASTIGHETER I BJÖRKLINGE SAMH., BJÖRKLINGE K.N. UPPSALA LÄN

GRUNDKARTA UPPRÄTTAD AV DISTRIKTLANTMÄTARE  
LOUIS VASSEUR ÅR 1948-49. KOMPL. AV DISTRIKTLANT-  
MÄTARE BERTIL LINDGREN ÅR 1958-59.

FÖRSLAG TILL ÄNDRING OCH UTVIDGNING AV  
BYGGNADSPLEN UPPRÄTTAT I OKT. 1964 Å  
WIKFORSS ARKITEKTKONTOR, BERGS-  
BRUNNAGATAN 1, UPPSALA.

*Kjell Norberg*  
KJELL NORBERG,  
ARKITEKT SAR.

Kopians likhet med originalet betygas.  
Stockholm den 9.2. 1968  
SVENSKA REPRODUKTIONS AB

G. Lundberg

## BETECKNINGAR:

### GRUNDKARTAN

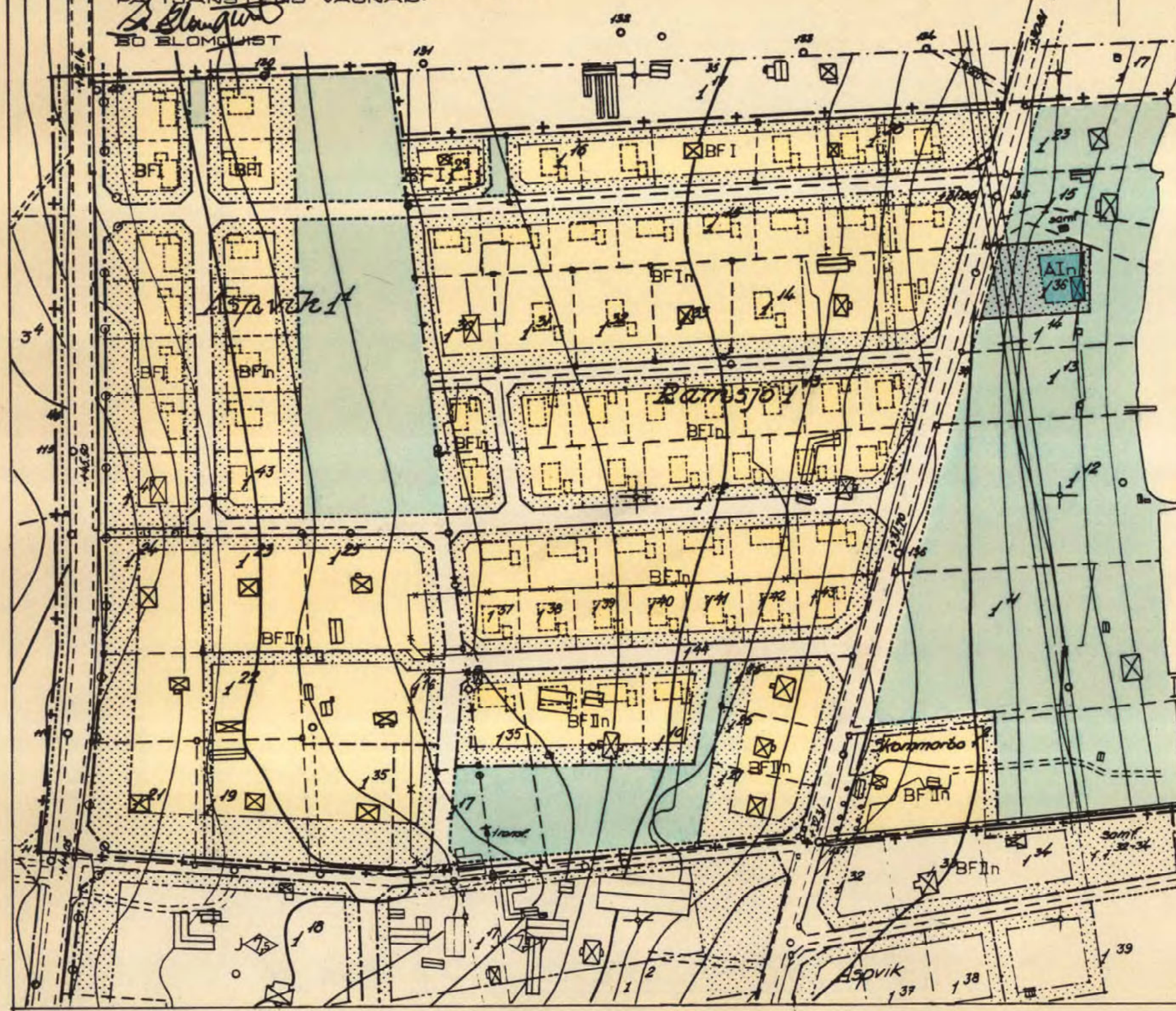
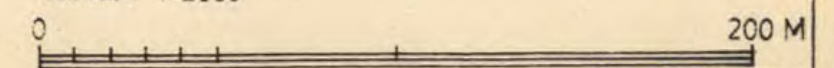
- FASTIGHETSGRÄNS
- VÄG
- KRAFTLEDNING
- GRÄNS FÖR ÅKER.
- ⊠ HUS, UTHUS.
- ~ NIVÅKURVA
- 0.225 POLYGONPUNKT

### BYGGNADSPLENEN

- +--- PLANGRÄNS (3m UTANFÖR)
- OMRÅDESGRÄNS
- ⊙---⊙ SÄRSKILD OMRÅDESGRÄNS (STÄNGSEL)
- BESTÄMMELSEGRÄNS
- GRÄNS EJ AVSEDD ATT FASTSTÄLLAS,  
GÄLL OMRÅDESGRÄNS, AVSEDD ATT UTGÅ
- VÄG
- PARK, PLANTERING.
- ⊠ OMRÅDE FÖR ALLMÄNT ÄNDAMÅL.
- ⊠ OMRÅDE FÖR BOSTADSÄNDAMÅL.
- ⊠ MARK SOM ICKE FÅR BEBYGGAS
- u MARK TILLGÄNGLIG FÖR UNDERJORD. LEDN.
- F BYGGNADSSÄTT
- I, II VÄNINGSANTAL
- n OMRÅDE DÄR VIND EJ FÅR INREDAS
- ⊠ FÖRESLAGEN BYGGNAD, EJ AVSEDD  
ATT FASTSTÄLLAS

REVIDERAD I MARS 1965.

SKALA 1:2000





TILLHÖR KOMMUNALFULLMÄKTIGES I  
BJÖRKLINGE KOMMUN BESLUT DEN  
1 JULI 1965 S 47 BETYGAS  
BROR R. ERIKSSON  
KOMMUNALKAMRER

ATT LÄNSSTYRELSEN I UPPSALA  
LÄN DEN 5 JULI 1966 FASTSTÄLLT  
DENNA ÄNDRING OCH UTVIDGNING  
AV BYGGNADSPLANEN FÖR  
FASTIGHETEN ASPVIK 1:1  
MED FLERA FASTIGHETER I  
BJÖRKLINGE SAMHÄLLE INOM BJÖRKLINGE  
KOMMUN; BETYGAR UPPSALA  
SLOTT I LANDSKANSLIET SOM OVAN.  
PÅ TJÄNSTENS VAGNAR:

*S. Blomquist*  
SÖ BLONQUIST

Att förslaget varit utställt  
under tiden från och med den  
20/1 till och med den 15/2  
1965 på kommunalkontoret i  
Björklinge  
betygas  
G. Emanuelsson  
Byggnadsnämndens sekr

*1, 1, 2 Skommarbo*

# ASPVIK 1:1 MFL. FASTIGHETER I BJÖRKLINGE SAMH., BJÖRKLINGE KN. UPPSALA LÄN

GRUNDKARTA UPPRÄTTAD AV DISTRIKTSLANTMÄTARE  
LOUIS VASSEUR ÅR 1948-49. KOMPL. AV DISTRIKTSLANT-  
MÄTARE BERTIL LINDGREN ÅR 1958-59.

FÖRSLAG TILL ÄNDRING OCH UTVIDGNING AV  
BYGGNADSPLAN UPPRÄTTAT I OKT. 1964 Å  
WIKFORSS ARKITEKTKONTOR, BERGS-  
BRUNNAGATAN 1, UPPSALA.

*Kjell Norberg*  
KJELL NORBERG.  
ARKITEKT SÄR.

Kopians likhet med originalet betygas.  
Stockholm den 9/2 1968  
SVENSKA REPRODUKTIONS AB

*G. Lundberg*  
G. Lundberg

## BETECKNINGAR:

### GRUNDKARTAN

- FASTIGHETSGRÄNS
- VÄG
- KRAFTLEDNING
- GRÄNS FÖR ÅKER.
- ☒ HUS, UTHUS.
- NIVÅKURVA
- 0.225 POLYGONPUNKT

### BYGGNADSPLANEN

- +--- PLANGRÄNS (3m UTANFÖR)
- OMRÅDESGRÄNS
- SÄRSKILD OMRÅDESGRÄNS (STÄNGSEL).
- BESTÄMMELSEGRÄNS
- GRÄNS EJ AVSEDD ATT FASTSTÄLLAS.
- GÄLL. OMRÅDESGRÄNS, AVSEDD ATT UTGÅ
- VÄG
- PARK, PLANTERING.
- OMRÅDE FÖR ALLMÄNT ÄNDAMÅL.
- OMRÅDE FÖR BOSTADSÄNDAMÅL.
- MARK SOM ICKE FÅR BEBYGGAS
- u MARK TILGÄNGLIG FÖR UNDERJORD. LEDN.
- F BYGGNADSSÄTT
- I, II VÅNINGSAANTAL
- n OMRÅDE DÄR VIND EJ FÅR INREDAS
- FÖRESLAGEN BYGGNAD, EJ AVSEDD ATT FASTSTÄLLAS
- Mark avsedd att upplätas enl. 113 § byggnadslagen

REVIDERAD I MARS 1965.

SKALA 1:2000

