

# PLANKARTA 1

## KVARTERSPARKER, STADSDELSPARKER OCH SMÅPARKER

Kartan visar befintliga stadsdelsparker, kvartersparker och värdefulla småparker samt föreslagana stadsdelsparker, kvartersparker och småparker. Kring stadsdelsparker och kvartersparker har en zon markerats som visar den yta som ligger inom rekommenderade 300 m från parkgräns. På nästa uppslag visar plankartan endast småparker med numrering och namn.

### STADSDELSPARKER

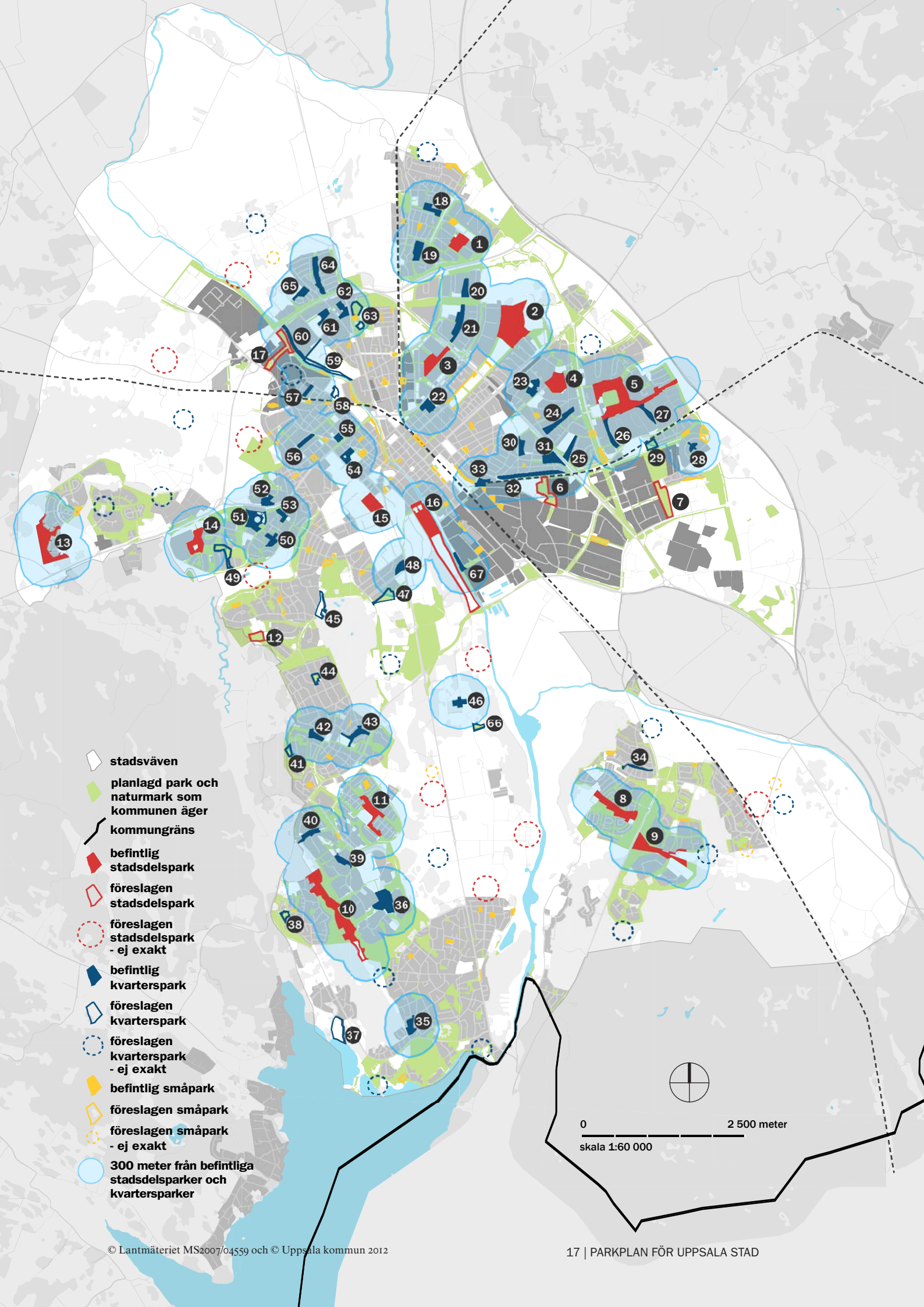
En stadsdelspark behöver vara minst fyra hektar och ha en samlad form för att kunna ge plats för flera olika aktiviteter, samtidigt som den ger möjlighet att uppleva refyllighet. Stadsdelsparken har större befolkningsunderlag än kvartersparken.

- |  |                         |
|--|-------------------------|
| 1. Kastellparken, Gamla Uppsala-Nyby                   | Stadsdelspark saknas i: |
| 2. Gränbyparken, Gränby-Löten                          | Svartbäcken             |
| 3. Kapellgårdsparken, Kvarngärdet                      | Tuna backar             |
| 4. Källparken, Sala backe                              | Luthagen                |
| 5. Årstaparken, Årsta                                  | Rickomberga             |
| 6. Bolandsparken, Boländerna                           | Berthåga                |
| 7. Del av Boktryckarparken, Fyrishund                  | Fälhagen                |
| 8. Näntunaparken, Näntuna-Vilan                        | Norby                   |
| 9. Sara Lisas park, Sävja                              | Kungsängen              |
| 10. Gottsundagipen, Gottsunda                          | Ulleråker               |
| 11. Valsätraparken, Valsätra                           | Ultuna                  |
| 12. Del av Eriksbergsparken, Eriksberg                 | Sunnersta               |
| 13. Naturstensparken, Stenhagen                        | Vårdsätra               |
| 14. Flogstaparken, Flogsta                             | Kvarnbo                 |
| 15. Carolinaparken (Engelska parken), Käbo-Kungsgärdet | Bergsbrunna             |
| 16. Stadsträdgården, Innerstaden                       |                         |
| 17. Del av Fyrisvallen samt Librovalen, Librobäck      |                         |

### KVARTERSPARKER

En kvarterspark ska vara så stor att flera aktiviteter kan pågå samtidigt utan att störa varandra. Som tumregel ska den ha en areal på minst en hektar och ligga inom ca 300 meter från bostaden.

- |                               |  |                                 |
|-------------------------------|--|---------------------------------|
| 18. Nybyparken                | 35. Svankärrsparken                    | 52. Polhemsparken               |
| 19. Nybygårdsparken           | 36. Musikparken                        | 53. Bärumsplan                  |
| 20. Lagerlöfsparken           | 37. Park och badplats vid Lövängsvägen | 54. Skolparken (Vasaparken)     |
| 21. Bellmansparken            | 38. Åkermark väster om Eksätravägen    | 55. Luthagsplan                 |
| 22. Höganäshöjden             | 39. Stenhammarsparken                  | 56. Tegnerparken                |
| 23. Skomakarparken            | 40. "OS-parken"                        | 57. Klockarparken               |
| 24. Byggmästarparken          | 41. Park i trädgårdsstaden             | 58. Kv. Seminarier              |
| 25. Johannesbäcksparken       | 42. Murkelparken                       | 59. Strandpromenad vid Fyrishov |
| 26. Del av Årstaparken        | 43. Skivlingparken                     | 60. Koloniparken                |
| 27. Del av Årstaparken        | 44. Vallarparken                       | 61. Tunabergsparken             |
| 28. Slavstaparken             | 45. "Norbyvreten"                      | 62. Tunaparken                  |
| 29. Del av Boktryckarparken   | 46. Lindparken                         | 63. "Sandgropsparken"           |
| 30. Vallby dunge              | 47. Artilleriparken                    | 64. Bärbyparken                 |
| 31. Gunsta backar             | 48. Batteriparken                      | 65. Flygarparken                |
| 32. Fälhagsparken             | 49. Del av Flogstaparken               | 66. Vid Ekudden                 |
| 33. Bergsbrunnsparken         | 50. Fredriksbergsparken                | 67. Tullgarnsparken             |
| 34. Parkyta vid Rörbäcksvägen | 51. Flogstavallen                      |                                 |



-  stadsväven
-  planlagd park och naturmark som kommunen äger
-  kommungräns
-  befintlig stadsdelspark
-  föreslagen stadsdelspark
-  föreslagen stadsdelspark - ej exakt
-  befintlig kvarterspark
-  föreslagen kvarterspark
-  föreslagen kvarterspark - ej exakt
-  befintlig småpark
-  föreslagen småpark
-  föreslagen småpark - ej exakt
-  300 meter från befintliga stadsdelsparker och kvartersparker

0 2 500 meter  
skala 1:60 000

## SMÅPARKER

En småpark är en liten park, mindre än en hektar, som ligger nära bostaden.

1. *Parkmark vid Brages väg*
2. *Fylkingplan*
3. *”Skogulsparken”*
4. *Gunilla Lindbergs park*
5. *Kv Orgeln*
6. *Maj Waxbergs park*
7. *Kvarnremsan*
8. *Kvarntorget*
9. *Kvarntorget*
10. *Eskilsplan*
11. *S:t Göransplan*
12. *Torkelsplan*
13. *Frodeparken*
14. *Bergsbrunnplan*
15. *Knivstaplan*
16. *Märstaplan*
17. *Lyckan*
18. *Byggmästarplan*
19. *Ny park i Östra Sala backe*
20. *Ny park i Östra Sala backe*
21. *Ny park i Östra Sala backe*
22. *Söder om Melongatan*
23. *Vid Björnbärsgatan*
24. *Vid Björnbärsgatan*
25. *Vid Mariedalsgatan*
26. *Stålparken*
27. *Vid Rörbäcksvägen*
28. *Vid Falkvägen*
29. *Vid Bergsbrunna villaväg*
30. *Vid Sävja förskola*
31. *Vid Liljekonvaljeholmen*
32. *Vid Doppingvägen*
33. *Vid Holmvägen*
34. *Söder om kyrkan*
35. *Svalparken*
36. *Vid Vråkvägen*
37. *Vid Mälärvägen*
38. *Anneroparken*
39. *Vid Rangströms väg*
40. *Vid Stackvägen*
41. *Vid Fingerlavsvägen*
42. *Vid Slättervägen/Björkhagsvägen*
43. *Vid Malma Ringväg*
44. *Rödbergsparken*
45. *Vid Stenbergsvägen*
46. *Leken i Hammarparken*
47. *Ny*
48. *Vid Tegelgatan*
49. *Kungsgärdesplan*
50. *Arosplan*
51. *Vid Norbyvägen/Arosplan*
52. *Sveaplan*
53. *Vid Rudbäcksgatan*
54. *Anna Petrus park*
55. *Mjölnarparken*
56. *Kungsängs torg*
57. *Fadimes plats*
58. *Järnvägsparken*
59. *Gunnar Leches park*
60. *Odinslund*
61. *Riddartorget*
62. *Rosénparken*
63. *Klosterparken*
64. *Gotlandsparken*
65. *Valdemar Langlets plats*
66. *Artedi parken*
67. *Årummet/Fyrisparken*
68. *Österplan*
69. *Stiernhielmsplan*
70. *Agdas park*
71. *Jarlaplan*
72. *Gamla Uppsalaplan*
73. *Vid Ynglingagatan*
74. *Vid Lagmansgatan*
75. *Ny park Galgbacken*
76. *Sigbjörnsplan*
77. *Sandkällsparken*
78. *Fyrisvallen*
79. *”Norra station”*
80. *Banvaktsparken*
81. *Gjuteriparken*
82. *Prästgårdslyckan*
83. *Stabbylyckan*
84. *Scheeleparken*
85. *Viktoriaplan*
86. *Hedströmska kilen*
87. *Arkaparken*
88. *”Rektorsgården”*
89. *Finn Malmgrens plan/”Börjeparken”*

