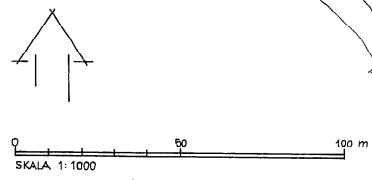
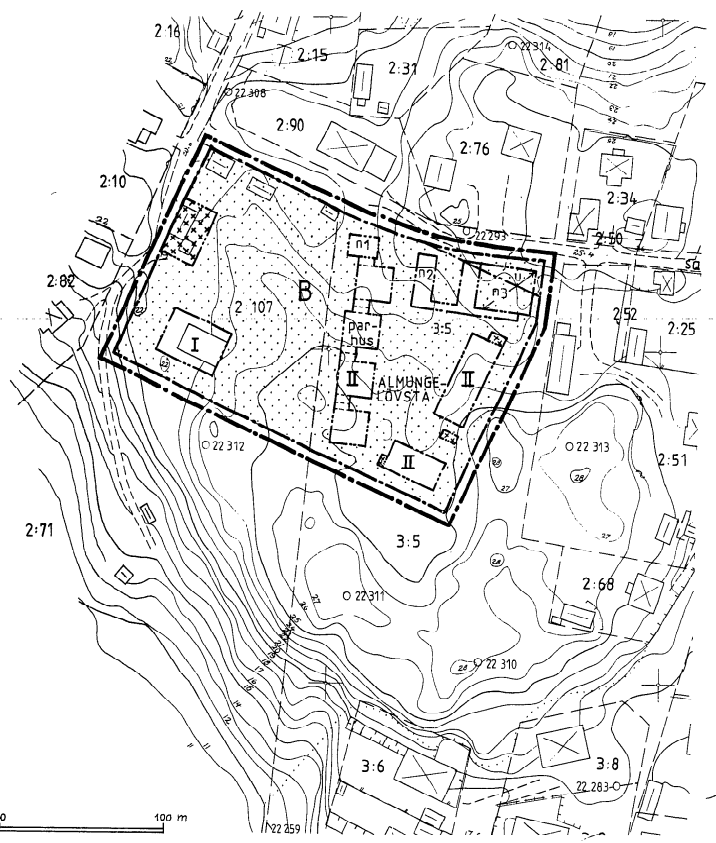
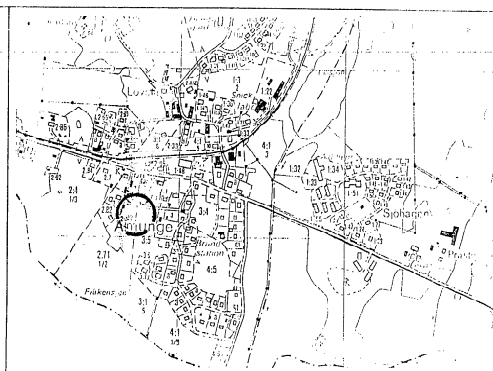
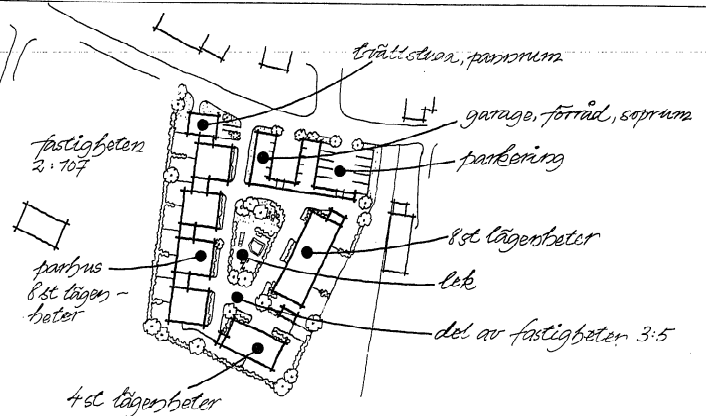


RED 21X



KÖPIANS LIKHET MED ORIGINAL
BETYGAR:
AGNETA FÖRSSTRÖM
AGNETA FÖRSSTRÖM

PLANBESTÄMMELSER

Följande gäller inom områden med nedanstående beteckningar. Där beteckning saknas gäller bestämmelsen inom hela planområdet. Endast angiven användning och utformning är tillåten.

- GRÄNSBETECKNINGAR**
- Detailplanegräns belägen 3 m utanför planområdet
 - Användningsgräns
 - Egenskapsgräns

- MARKANVÄNDNING**
Kvartermark
- Bostäder och bostadskomplement

- BEGRENSNING AV MARKENS BEBYGGANDE**
- Marken får inte bebyggas
 - Marken får endast bebyggas med förråd. Högsta tillåtna höjd 2.5m
 - Marken skall vara tillgänglig för allmänna underjordiska ledningar

- MARKENS ANORDNANDE**
Mark och vegetation
- n1 Tvättstuga och pannrum får anordnas. Högsta tillåtna höjd 3.0m
 - n2 Garage, förråd och soptvätt får anordnas. Högsta tillåtna höjd 3.0m
 - n3 Parkeringsplats skall finnas

- PLACERING, UTFORMNING, UTFÖRANDE**
Utformning
- I II Högsta antal våningar
 - parhus Endast parhus

ADMINISTRATIVA BESTÄMMELSER
Planens genomförandetid utgår den 31 december 1994

ILLUSTRATIONER
— Illustrationslinje

UPPLYSNINGAR

ANTAGANDEHANDLING

- består av:
- plankarta med bestämmelser och illustration
 - planbeskrivning
 - genomförandebeskrivning
- Planen är upprättad enligt Plan- och Bygglagen (PBL)

ANTAGEN AV BN 1988-12-01 LAGA KRAFT 1988-12-24

DETALJPLAN FÖR Dp 312

ALMUNGE-LÖVSTA 2:107 samt del av 3:5

ALMUNGE KOMMUNDEL, UPPSALA KOMMUN
UPPRÄTTAD I SEPTEMBER 1988

Stig Ahlgren
STIG AHLGREN
BYGGLOVARKITEKT

Agnet Forsström
AGNETA FÖRSSTRÖM
KARTTEKNIKER

90:774