

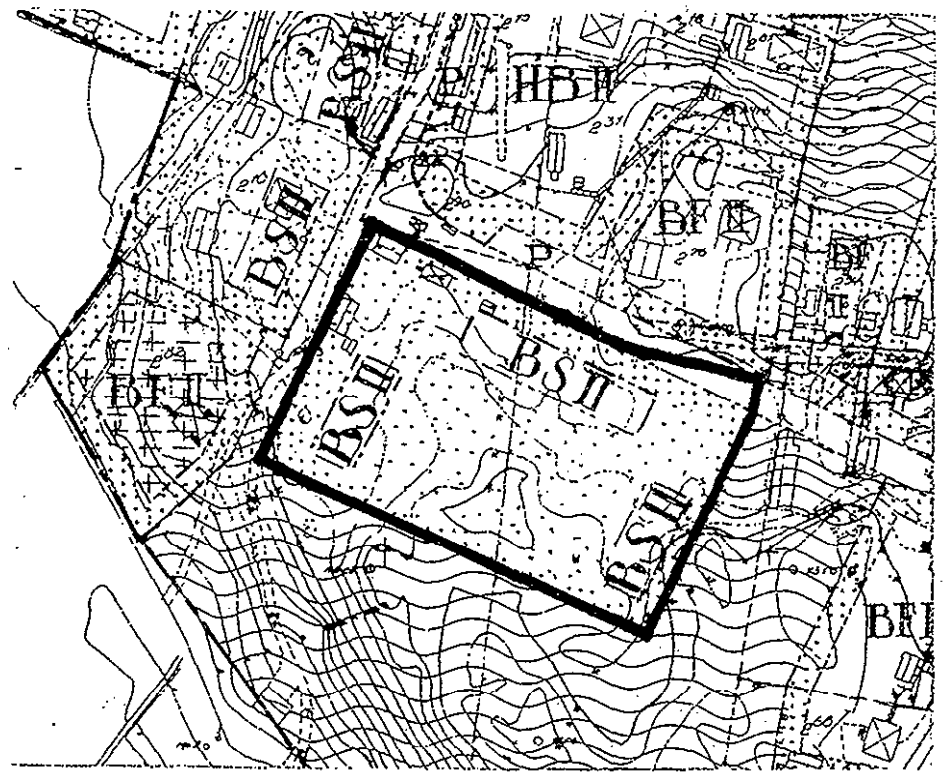
UPPSALA LÄN  
Länstyrelsens lokaler  
Örnsboholmsträskyrka  
1990 12 10

DETALJPLAN FÖR  
ALMUNGE-LÖVSTA 2:107 SAMT DEL AV 3:5  
ALMUNGE KOMMUNDEL  
UPPSALA KOMMUN

Dp 312

PLANBESKRIVNING

- HANDLINGAR      Planförslaget omfattar en med Dp 312 betecknad plankarta med bestämmelser och illustration, planbeskrivning samt genomförande beskrivning.
- PLANENS SYFTE    Att på del av fastigheten 3:5 möjliggöra en utbyggnad av 20 st lägenheter.
- PLANDATA            Planområdet som omfattar fastigheterna 2:107 samt del av 3:5 gränsar till Tiborvägen, fastigheten 2:51, del av 3:5 och 2:71 samt fastigheterna 2:82 och 2:10.  
  
Den totala arealen är cirka 8.140 kvm.
- TIDIGARE STÄLLNINGSTAGANDE      För området gäller detaljplan benämnd 305 fastställd 1964-09-01. För denna plan återstår dock ingen genomförandetid.



PLANENS  
INNEHÅLL

Planen medger en utbyggnad på 20 st lägenheter fördelade på följande sätt: parhus med 2 x 4 st lägenheter om 4 rok (99 kvm vardera), 1 hus med 4 st lägenheter om 3 rok (71 kvm vardera) samt 1 hus med 8 st lägenheter om 2 rok (58 kvm vardera). Dessutom tillkommer parkering, garagebyggnader, förråd och dylikt.

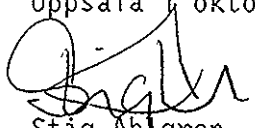
Planens genomförandetid utgår den 31 december 1994.

MEDVERKANDE  
TJÄNSTEMÄN

Planförslaget har med enkelt planförfarande upprättats av stadsbyggnadskontoret i samråd med kommundelsförvaltning, berörda myndigheter, organisationer och fastighetsägare.

STADSBYGGNADSKONTORET

Uppsala i oktober 1988

  
Stig Ahlgren  
bygglovarkitekt

  
Agneta Forsström  
karttekniker

Antagen av BN 1988-12-01 § 926 / *Å*  
Laga kraft 1988-12-24

DETALJPLAN FÖR  
 ALMUNGE-LÖVSTA 2:107 SAMT DEL AV 3:5  
 ALMUNGE KOMMUNDEL  
 UPPSALA KOMMUN

Dp 312

GENOMFÖRANDEBESKRIVNING

ORGANISA-  
 TORISKA  
 FRÅGOR

Tidplan

Ledningsarbeten och husproduktion beräknas påbörjas så snart planen vunnit laga kraft och erforderligt bygglov givits.

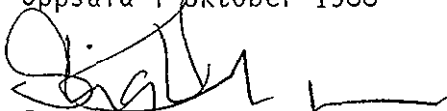
Genomförandetiden är femårig och sträcker sig fram till 1994-12-31.

Ansvarsfördelning

All byggenskap inom fastigheten 3:5 sker i kommunal regi. Bebyggelse inom 2:107 sker privat.

STADSBYGGNADSKONTORET

Uppsala i oktober 1988

  
 Stig Ahlgren  
 bygglovarkitekt

  
 Agneta Forsström  
 karttekniker

Antagen av BN 1988-12-01 § 926/19  
 Laga kraft 1988-12-24