

PLANKARTOR

Kartan i bakgrunden till alla plankartor visar all planlagd park- och naturmark som kommunen äger inom stadsväven. I centrum ingår även parker som i äldre planer betecknas som allmän plats.

BAKGRUNDSKARTA

Stadsväven

Det som geografiskt avgränsar Uppsala stad i parkplanen är stadsväven. Stadsväven är ett begrepp som infördes i översiktsplan 2010, den är en grov avgränsning av det som förväntas utgöra Uppsala stadsområde år 2030.

Inom stadsväven förutsätts förändringar ske i riktning mot intensivare markanvändning. Förändringarna ska visa hänsyn till platsens karaktär och tillföra kvaliteter för närmiljön, så att väsentliga värden för stadens gröstruktur bibehålls eller stärks.

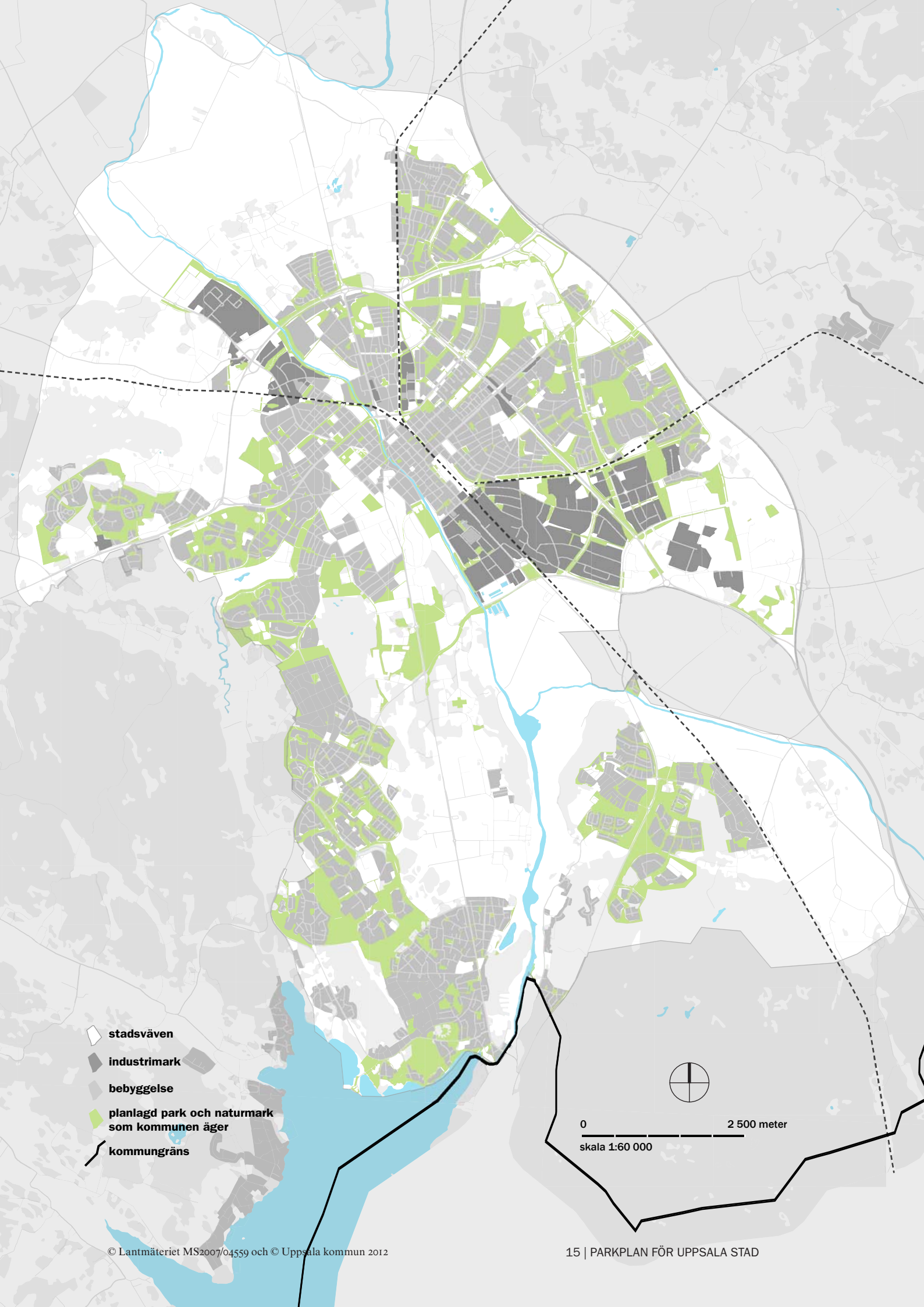
Befintlig situation

Till alla plankartor i parkplanen har en bakgrundsbild använts som visar befintlig situation år 2012, avseende all planlagd park- och naturmark som kommunen äger inom stadsväven. I centrum ingår även den allmänna platsmark som är anlagd som park.

Plankartorna förhåller sig till bakgrundskartan på så vis att värdefull park- och naturmark markeras enligt plankartans tema, en del befintlig park och naturmark förblir omarkerad på samtliga kartor och en del nya områden föreslås utanför bakgrundskartans markeringar.



Rondelläng Dag Hammarskjöldsväg



- stadsväven
- industrimark
- bebyggelse
- planlagd park och naturmark som kommunen äger
- kommungräns

