

GRUNDKARTEBETECKNINGAR

Fastighetsgränser m.m.
 Traktgränser
 Fastighetsgränser
 Rättsgränser (Sv=servitut, ga=gemenskapsinläggning)

Byggnader m.m.
 Byggnader (geo.inmätt och fotogr.schematisk)

Övrigt
 Ägoslagsgrens
 Fornlämning

Koordinatsystem:
 Sverref 99 18 00 / RH2000 i höjd

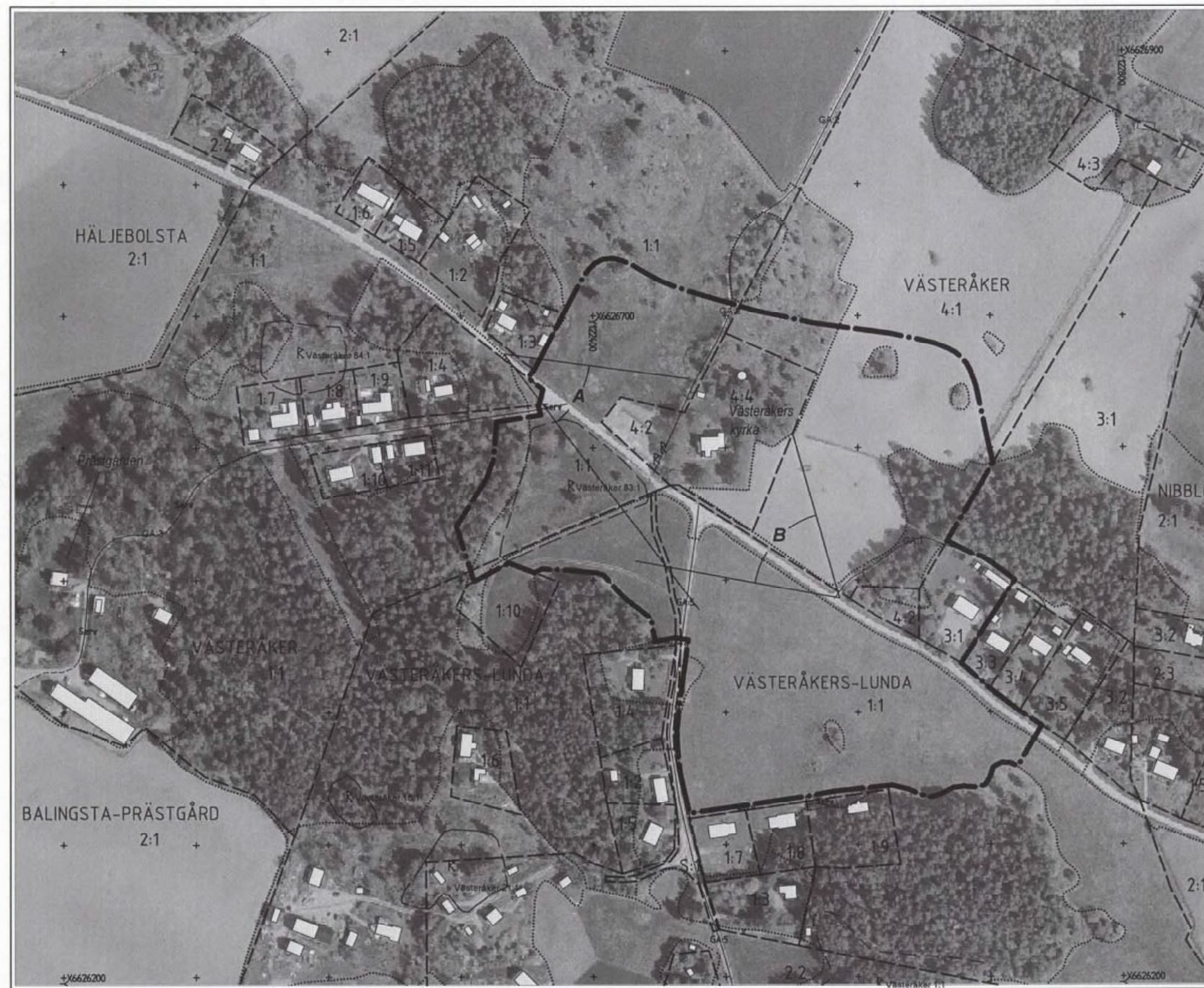
Underlag:
 Ortofoto 2008
 Uppsala kommun, Uppsala län
 Upprättad av stadsbyggnadskontoret i mars 2010
 rev. i aug 2010

Emelie Hedberg
 Gis-ingenjör

0 50 100 200 m
 SKALA 1:2000 (A1), 1:4000 (A3)

Kopierat
 Överensstämmande
 med originalet intygar

Susanne Mattsson
 Susanne Mattsson



OMRÅDESBESTÄMMELSER

Gräns för bestämmeområdet

BEBYGGELSE OCH GESTALTNING

Det är inte bara kyrkan som är mycket gammal. Även det kringliggande landskapet har ett högt äldervärde som ska beaktas. Men framför allt är det upplevelsen av kulturlandskapet med kyrkan som centralgestalt som ska värnas och utvecklas.

Böndernas månghundraåriga brukande av jorden har skapat det öppna kulturlandskap som är av stor betydelse för kulturmiljöns upplevelsevärden. Ett fortsatt brukande av jordbruksmarken är därför av största betydelse för områdets karaktär. Byggnadsnämnden ser därför positivt på ett kontinuerligt utvecklande av jordbrukets fastigheter/byggnader. Uppförande eller större tillbyggnad av ekonomibyggnader för jordbruk eller därmed jämförbara näringar kräver inget bygglov. Men med anledning av områdets höga kulturhistoriska och upplevelsemässiga värden är det särskilt viktigt att dessa åtgärder planeras och genomförs på sådan sätt att dessa värden inte påverkas negativt. Stadsbyggnadskontoret erbjuder rådgivning i dessa frågor.

Kyrkobyggnaden har från söder och väster alltid varit väl synlig i det öppna landskapet och har därför ett högt miljöskapande värde. Men även upplevelsen från kyrkogården av det kringliggande kulturlandskapet har kvaliteter som bör beaktas vid prövning av ny bebyggelse i området. De viktigaste utblickarna har markerats som siktsektorer på plankartan. Inom dessa bör inga nya byggnader tillkomma.

För att bevara och bygga vidare på landskapets karaktär ska:

- ny bebyggelse placeras så att den ansluter till rådande bebyggelsemönster. Kyrkans dominerande roll i landskapsbilden ska särskilt beaktas.
- ny bebyggelse ska utformas med särskild hänsyn till områdets egenart.
- terrassering av toften bör undvikas
- ändringar av byggnader får inte försvansa dess karaktär eller anpassning till omgivningen

UTÖKAD BYGGLOVPLIKT

Förutom den generella bygglovplikten tillkommer genom dessa områdesbestämmelser bygglovplikt för följande åtgärder:

- ändring av tak- eller fasadmaterial på bostadshus och komplementbyggnader samt omfärgning till annan kulör.
- rivning av bostadshus

Bygglovavändaren som följer av den utökade lovplikten kommer ej att debiteras.

UPPLYSNINGAR

Områdesbestämmelserna har utarbetats av stadsbyggnadskontoret

VÄRDEFULLA SIKTVYER

A Vy från vägen mot kyrkomiljön



B Vy från vägen mot kyrkomiljön



0380-P2011/2

Uppsala
 Stadsbyggnadskontoret

LAGA KRAFT

Områdesbestämmelser för

Västeråkers kyrkomiljö

Uppsala i augusti 2010

Ulla-Britt Wickström
 Planchef

Dan Thunman
 Planerare/utredare

Resolutedatum	Instans
Samråd 2010-03-25	BN
Utställning 2010-08-26	BN
Antagande 2010-11-18	BN
Laga kraft 2010-12-16	

Till planen hör:
Plankarta
Plan- och
Genomförandebeskrivning

diarienum: 2009/20024-1