

SCB:s medborgarundersökning 2020

Uppsala kommun

Tabell- och diagrambilaga



Innehållsförteckning

Tabell- och diagrambilaga

Resultat Del A: Hur ser medborgarna på kommunen som en plats att bo och leva på

Diagram 1A. Modellbild A.....	2
Diagram 2A. Prioriteringsmatris A.....	3
Tabell 1A. Betygsindex, medelbetyg och svarsfördelning – Samtliga.....	4
Diagram 3A. Andel som gett högt respektive lågt betyg – Samtliga.....	7
Tabell 1A Kvinnor. Betygsindex, medelbetyg och svarsfördelning – Kvinnor.....	8
Diagram 3A Kvinnor. Andel som gett högt respektive lågt betyg – Kvinnor.....	11
Tabell 1A Män. Betygsindex, medelbetyg och svarsfördelning – Män.....	12
Diagram 3A Män. Andel som gett högt respektive lågt betyg – Män.....	15
Tabell 2A.1–7. Frågeområdenas betygsindex och NRI efter bakgrundsfrågor.....	16
Tabell 2A.8. Frågeområdenas betygsindex och NRI efter kommunens storlek.....	21

Resultat Del B: Hur ser medborgarna på kommunens verksamheter

Diagram 1B. Modellbild B.....	23
Diagram 2B. Prioriteringsmatris B.....	24
Tabell 1B. Betygsindex, medelbetyg och svarsfördelning – Samtliga.....	25
Diagram 3B. Andel som gett högt respektive lågt betyg – Samtliga.....	29
Tabell 1B Kvinnor. Betygsindex, medelbetyg och svarsfördelning – Kvinnor.....	30
Diagram 3B Kvinnor. Andel som gett högt respektive lågt betyg – Kvinnor.....	34
Tabell 1B Män. Betygsindex, medelbetyg och svarsfördelning – Män.....	35
Diagram 3B Män. Andel som gett högt respektive lågt betyg – Män.....	39
Tabell 2B.1–12. Verksamheternas betygsindex och NMI efter bakgrundsfrågor och erfarenhet	40
Tabell 2B.13. Frågeområdenas betygsindex och NMI efter kommunens storlek.....	52

Resultat Del C: Hur ser medborgarna på sitt inflytande i kommunen

Diagram 1C. Modellbild C.....	54
Diagram 2C. Prioriteringsmatris C.....	55
Tabell 1C. Betygsindex, medelbetyg och svarsfördelning – Samtliga.....	56
Diagram 3C. Andel som gett högt respektive lågt betyg – Samtliga.....	59
Tabell 1C Kvinnor. Betygsindex, medelbetyg och svarsfördelning – Kvinnor.....	60
Diagram 3C Kvinnor. Andel som gett högt respektive lågt betyg – Kvinnor.....	63
Tabell 1C Män. Betygsindex, medelbetyg och svarsfördelning – Män.....	64
Diagram 3C Män. Andel som gett högt respektive lågt betyg – Män.....	67
Tabell 2C.1–12. Verksamheternas betygsindex och NMI efter bakgrundsfrågor och erfarenhet	68
Tabell 2C.13. Frågeområdenas betygsindex och NMI efter kommunens storlek.....	72

A. Hur ser medborgarna på kommunen som en plats att bo och leva på?

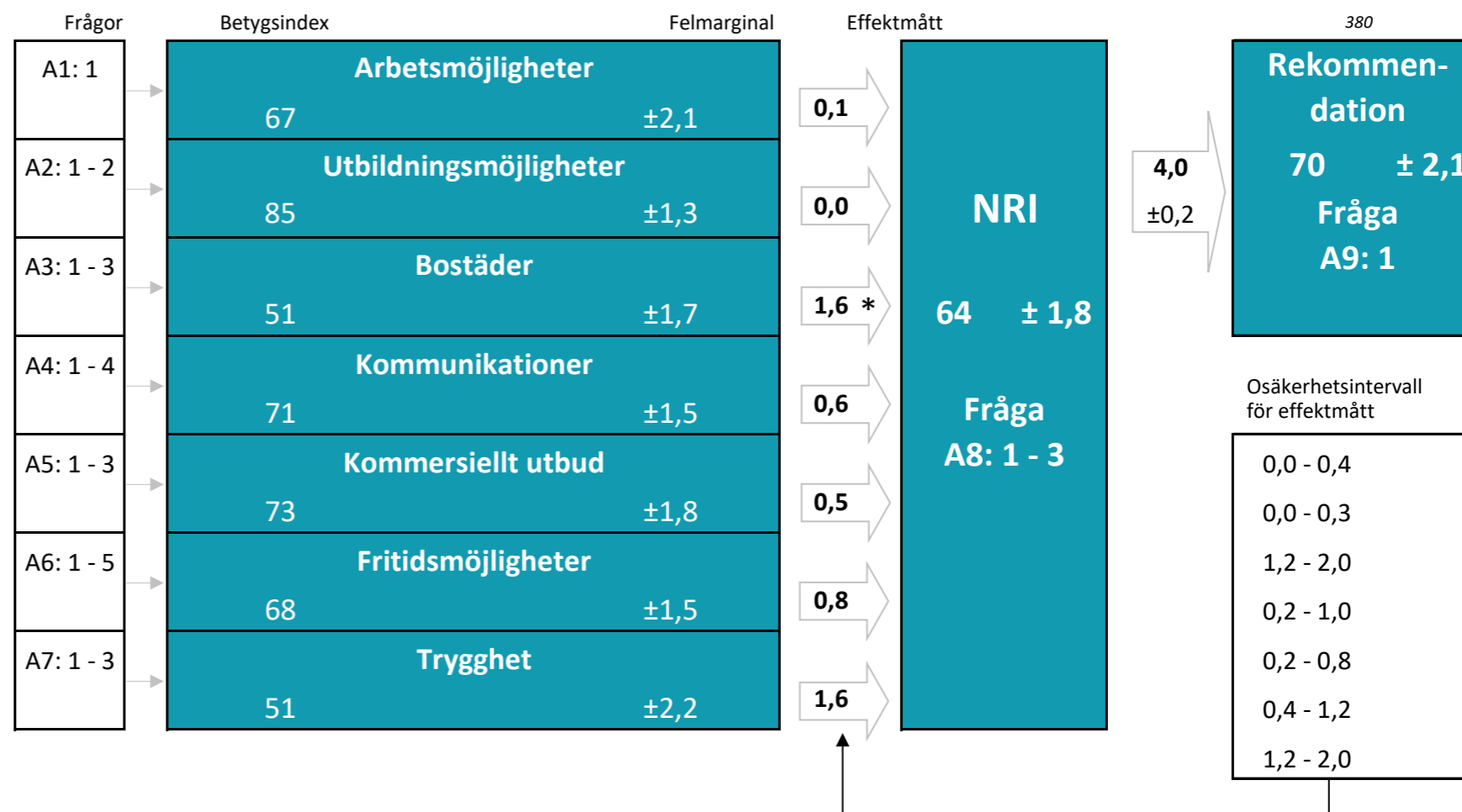
(Nöjd-Region-Index)

TABELLER OCH DIAGRAM



Diagram 1A: Modellbild

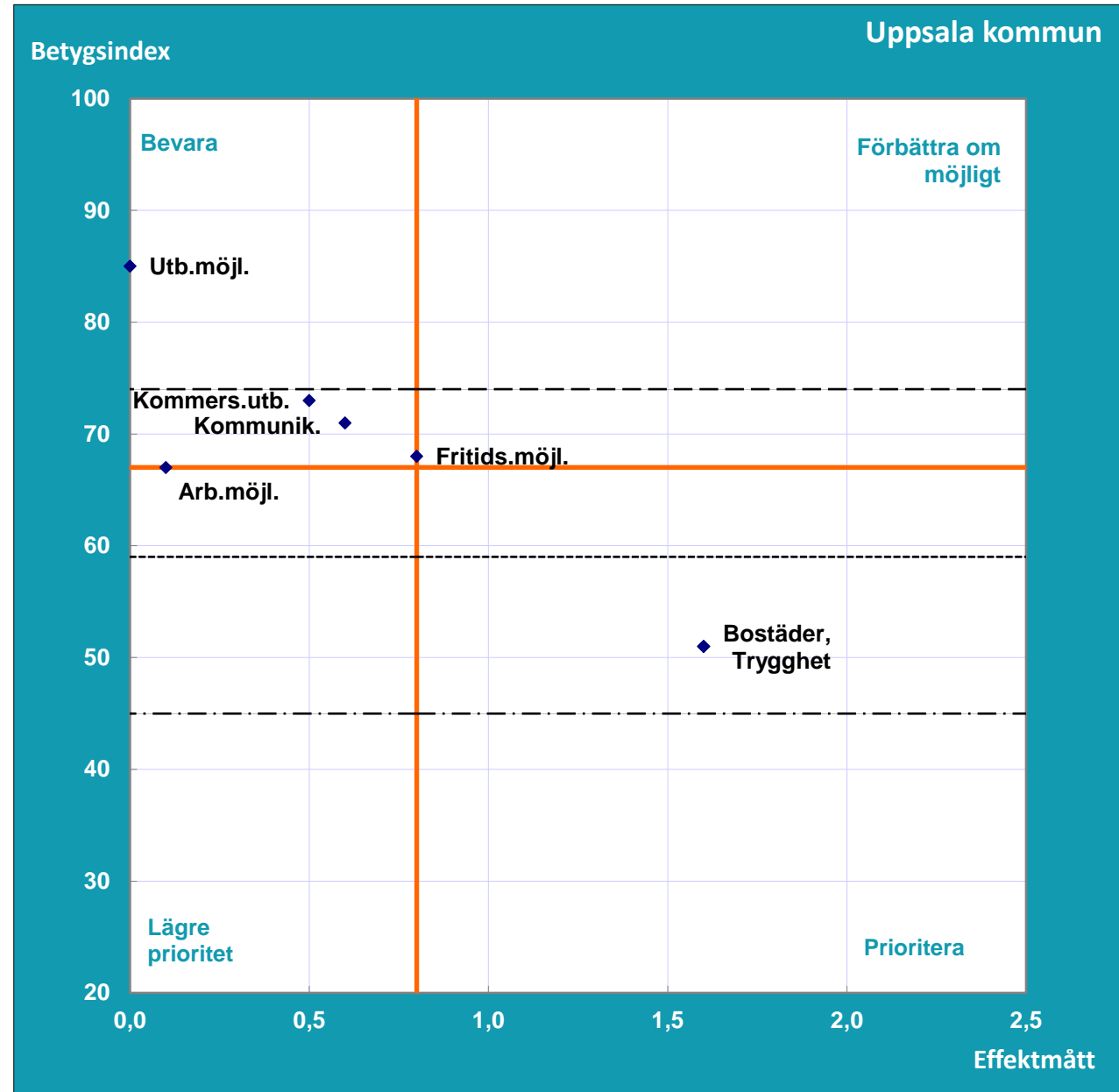
Nöjd-Region-Index (NRI)	
Medborgarna om att bo och leva i kommunen	
Del A	
Uppsala kommun	
Hösten 2020	
Antal svarande	612
Andel svarande (%)	39
Medelindex	67
Medeleffekt	0,8



Tolkning av effektmått:

* Effektmåttet 1,6 innebär att om betygsindexet för faktorn Bostäder ökar med 5 enheter från 51 till 56 förväntas helhetsbetyget (NRI) öka med 1,6 enheter från 64 till 65,6.

Nöjd-Region-Index (NRI)	
Medborgarna om att bo och leva i kommunen	
Del A	
Uppsala kommun	
Hösten 2020	
NRI	64
Rekommendation	70
Antal svarande	612
Andel svarande (%)	39
Medelindex	67
Medeleffekt	0,8



Frågeområde	Betygsindex	Effektmått
Arbetsmöjligheter	67	0,1
Utbildningsmöjligheter	85	0,0
Bostäder	51	1,6
Kommunikationer	71	0,6
Kommersiellt utbud	73	0,5
Fritidsmöjligheter	68	0,8
Trygghet	51	1,6

— = kommunens medelindex och medeleffekt

..... = medelindex för samtliga kommuner hösten 2020

- - - - = lägsta kommun-medelindex hösten 2020

— — — — = högsta kommun-medelindex hösten 2020



Tabell 1A: Betygsindex, medelbetyg och svarsfördelning

I denna tabell redovisas betygsindex för NRI och samtliga frågeområden samt medelbetyg och svarsfördelning för delfrågorna i enkäten. Även andelen som har angett "Ingen åsikt" samt de som inte har besvarat respektive delfråga framgår i tabellen.

Nöjd-Region-Index (NRI)	
Medborgarna om att bo och leva i kommunen	
Del A	
Uppsala kommun	
Hösten 2020	
Antal svarande	612
Andel svarande (%)	39
Medelindex	67

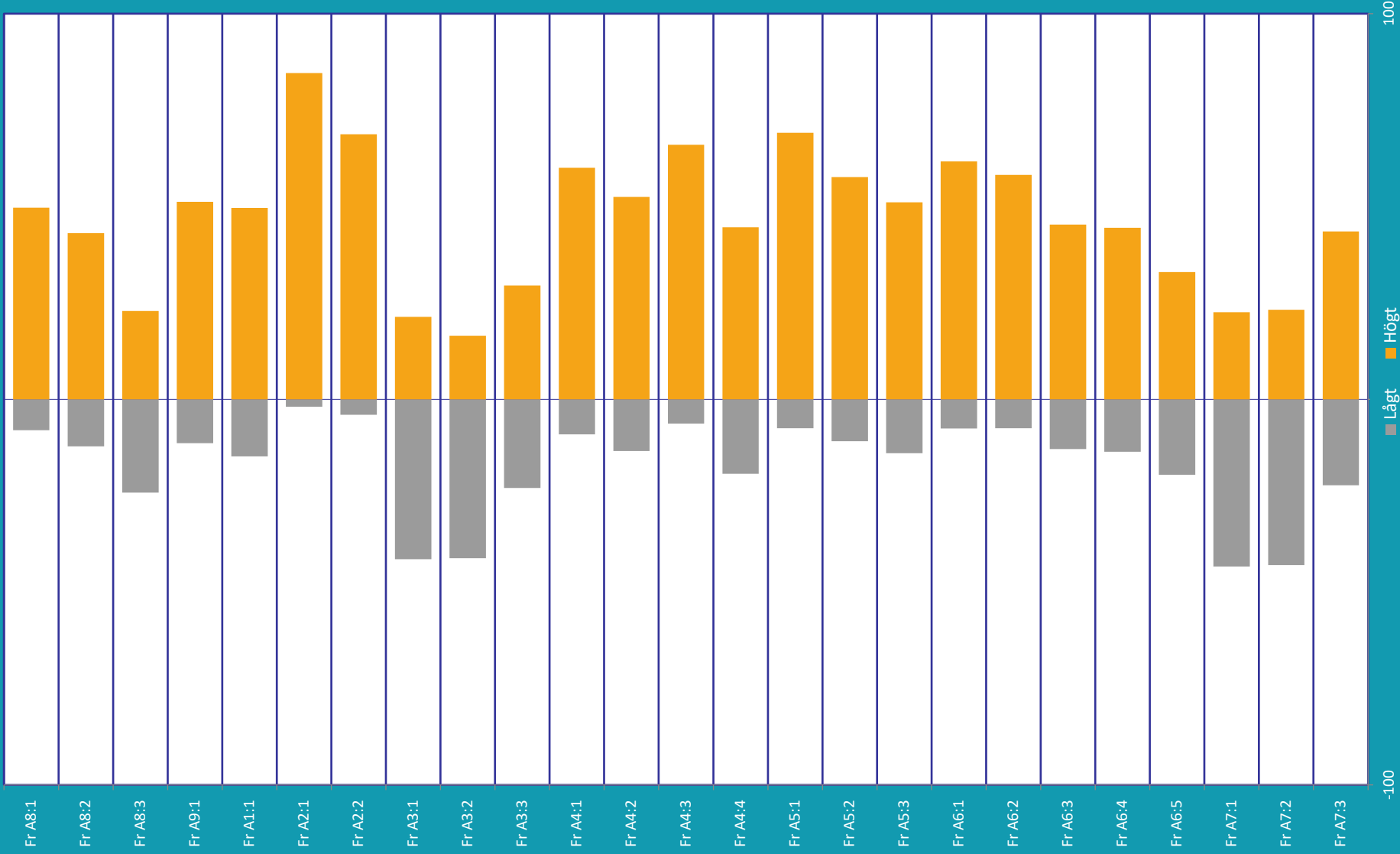
UPPSALA KOMMUN						
FRÅGA	FRÅGEOMRÅDE	Betygsindex		Samtliga kommuner hösten 2020		
		Hösten 2020	Hösten 2019	Betygsindex	Lägsta betygsindex	Högsta betygsindex
A8: 1 - 3	NRI, HELHETEN	64	61	60	47	79
A9: 1	REKOMMENDATION	70	67	64	44	86
A1: 1	ARBETSMÖJLIGHETER	67	67	56	36	80
A2: 1 - 2	UTBILDNINGSMÖJLIGHETER	85	85	61	28	88
A3: 1 - 3	BOSTÄDER	51	48	55	41	69
A4: 1 - 4	KOMMUNIKATIONER	71	68	60	35	75
A5: 1 - 3	KOMMERSIELLT UTBUD	73	70	63	44	78
A6: 1 - 5	FRITIDSMÖJLIGHETER	68	68	59	44	73
A7: 1 - 3	TRYGGHET	51	48	55	33	73
	MEDELINDEX	67	65	59		

UPPSALA KOMMUN												
FRÅGA	FRÅGEOMRÅDE	Betygsindex		Samtliga kommuner hösten 2020			Andel svar uppdelat på låga, mellan och höga betyg för kommunen (%)				Andel Ingen åsikt (%)	Andel Ej svar (%)
		Hösten 2020	Hösten 2019	Betygsindex	Lägsta betygsindex	Högsta betygsindex	Låga betyg (1 - 4)	Mellanbetyg (5 - 7)	Höga betyg (8 - 10)	Summa		
	NRI, HELHETEN	64	61	60	47	79						
Fr A8:1	Hur nöjd är du med din kommun i dess helhet som en plats att bo och leva på?	7,2	7,0	6,9	5,8	8,4	8	42	50	100	0	1
Fr A8:2	Hur väl uppfyller din kommun dina förväntningar på en plats att bo och leva på?	6,9	6,6	6,5	5,4	8,1	12	45	43	100	0	1
Fr A8:3	Föreställ dig en kommun som en plats som är perfekt att bo och leva på. Hur nära ett sådant ideal tycker du att din kommun kommer?	5,9	5,8	5,9	4,6	7,6	24	53	23	100	0	2
	REKOMMENDATION	70	67	64	44	86						
Fr A9:1	Kan du rekommendera vänner och bekanta att flytta till din kommun?	7,3	7,0	6,7	5,0	8,7	11	37	51	100	0	1
	ARBETSMÖJLIGHETER	67	67	56	36	80						
Fr A1:1	<i>Hur ser du på ...</i> ...möjligheterna att få arbete inom rimligt avstånd?	7,0	7,0	6,0	4,3	8,2	15	36	50	100	12	1
	UTBILDNINGSMÖJLIGHETER	85	85	61	28	88						
Fr A2:1	<i>Hur ser du på ...</i> ...tillgången till universitets- eller högskoleutbildning inom rimligt avstånd?	9,0	9,0	6,4	3,1	9,3	2	13	85	100	6	2
Fr A2:2	...tillgången till övriga utbildningar inom rimligt avstånd? (Folkhögskola, Kvalificerad Yrkesutbildning, Komvux etc.)	8,2	8,1	6,6	4,0	8,6	4	27	69	100	21	1
	BOSTÄDER	51	48	55	41	69						
Fr A3:1	<i>Hur ser du på ...</i> ...möjligheterna till att hitta bra boende?	5,2	4,8	5,7	3,7	7,0	42	37	21	100	4	1
Fr A3:2	...utbudet av olika typer av boendeformer (hyresrätt, bostadsrätt, småhus etc.)?	5,1	4,9	5,4	3,7	6,7	41	42	17	100	7	1
Fr A3:3	...hur trivsamt bebyggelsen är?	6,1	5,9	6,6	5,4	8,1	23	47	30	100	3	1

UPPSALA KOMMUN												
FRÅGA	FRÅGEOMRÅDE	Betygsindex		Samtliga kommuner hösten 2020			Andel svar uppdelat på låga, mellan och höga betyg för kommunen (%)				Andel Ingen åsikt (%)	Andel Ej svar (%)
		Hösten 2020	Hösten 2019	Betygsindex	Lägsta betygsindex	Högsta betygsindex	Låga betyg (1 - 4)	Mellanbetyg (5 - 7)	Höga betyg (8 - 10)	Summa		
	KOMMUNIKATIONER	71	68	60	35	75						
	<i>Hur ser du på ...</i>											
Fr A4:1	...tillgången till gång- och cykelvägar?	7,6	7,5	6,2	2,4	7,8	9	31	60	100	2	1
Fr A4:2	...möjligheterna till att använda kollektivtrafiken för resor? (Med kollektivtrafik menas lokal och regional trafik med buss, spårvagn, tunnelbana, tåg och/eller båt/färja.)	7,1	6,7	5,6	2,5	7,7	13	34	53	100	4	1
Fr A4:3	...tillgången till förbindelser för längre resor? (Resor med tåg, buss, båt och/eller flyg.)	7,8	7,6	5,9	3,3	7,9	6	28	66	100	2	1
Fr A4:4	...möjligheterna till att enkelt kunna transportera sig med bil?	6,8	6,5	8,0	5,6	8,9	19	36	45	100	9	2
	KOMMERSIELLT UTBUD	73	70	63	44	78						
	<i>Hur ser du på ...</i>											
Fr A5:1	...utbudet av livsmedelsaffärer inom rimligt avstånd?	8,0	7,7	7,6	5,2	8,6	8	23	69	100	1	0
Fr A5:2	...utbudet av andra affärer och service inom rimligt avstånd?	7,4	7,1	6,2	4,3	8,2	11	32	58	100	2	0
Fr A5:3	...utbudet av kaféer/barer/restauranger inom rimligt avstånd?	7,2	7,1	6,3	4,1	7,9	14	35	51	100	3	0
	FRITIDSMÖJLIGHETER	68	68	59	44	73						
	<i>Hur ser du på ...</i>											
Fr A6:1	...tillgången till parker, grönområden och natur?	7,8	7,3	7,9	6,1	8,7	8	31	62	100	1	0
Fr A6:2	...möjligheterna till att kunna utöva fritidsintressen t.ex. sport, kultur, friluftsliv, föreningsliv?	7,6	7,4	7,3	6,0	8,2	8	34	58	100	5	1
Fr A6:3	...tillgången till idrottsevenemang?	7,0	7,0	6,1	3,6	7,6	13	42	45	100	29	1
Fr A6:4	...tillgången till kulturevenemang?	6,9	7,1	5,6	3,8	7,5	14	42	45	100	13	1
Fr A6:5	...nöjesutbudet?	6,4	6,5	4,6	3,0	6,9	20	47	33	100	14	1
	TRYGGHET	51	48	55	33	73						
	<i>Hur ser du på ...</i>											
Fr A7:1	...hur tryggt och säkert du kan vistas utomhus på kvällar och nätter?	5,0	4,8	5,9	3,4	8,6	43	34	23	100	2	0
Fr A7:2	...hur trygg och säker du kan känna dig mot hot, rån och misshandel?	5,1	4,9	5,9	3,5	8,2	43	34	23	100	2	0
Fr A7:3	...hur trygg och säker du kan känna dig mot inbrott i hemmet?	6,5	6,2	6,0	4,7	7,3	22	34	44	100	1	0

Diagram 3 Modell A Andel som gett högt respektive lågt betyg

UPPSALA KOMMUN



I denna tabell redovisas betygsindex för NRI och samtliga frågeområden samt medelbetyg och svarsfördelning för delfrågorna i enkäten. Även andelen som har angett "Ingen åsikt" samt de som inte har besvarat respektive delfråga framgår i tabellen.

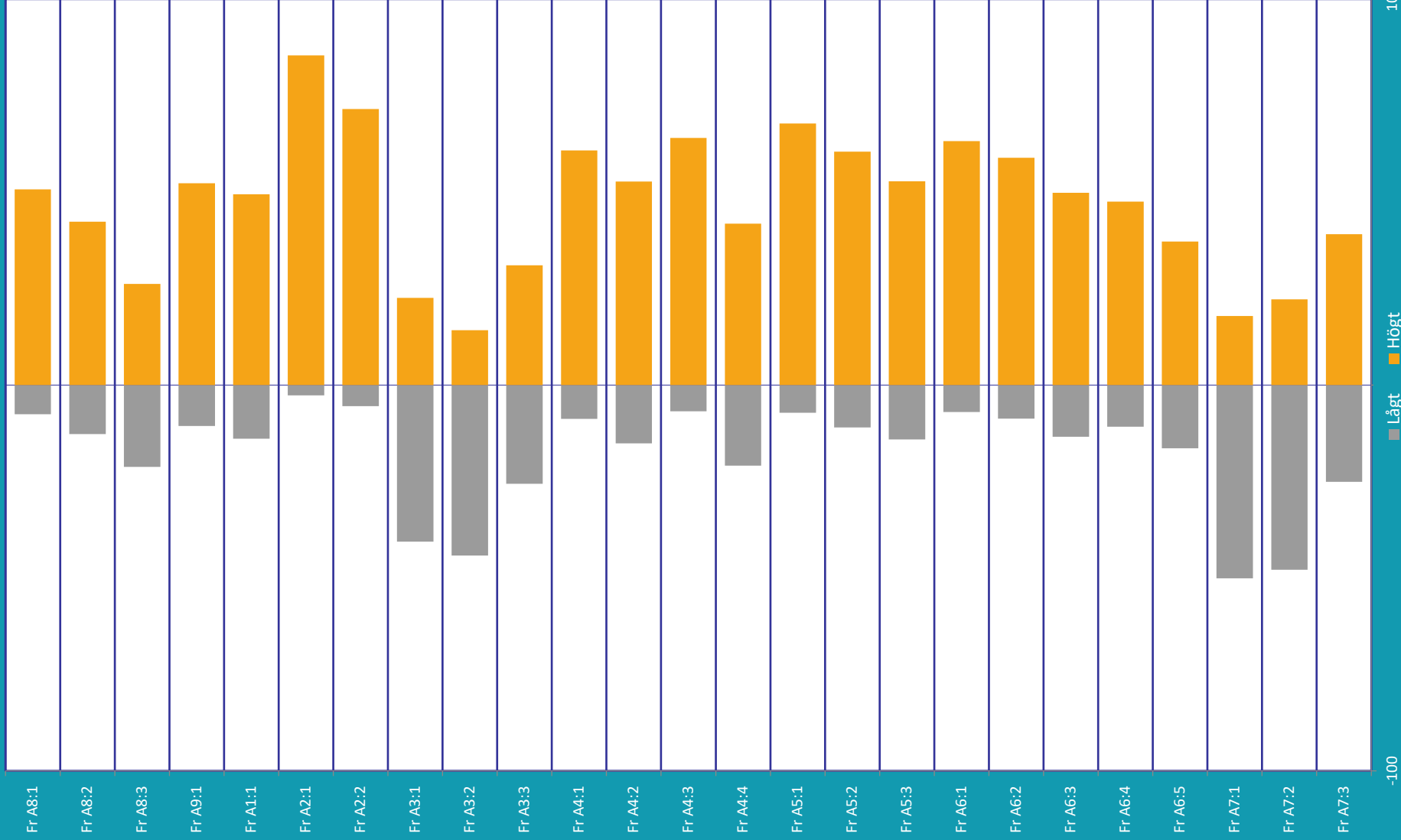
Nöjd-Region-Index (NRI)	
Medborgarna om att bo och leva i kommunen	
Del A	
Uppsala kommun	
Hösten 2020	
Kvinnor	
Antal svarande	335
Andel svarande (%)	41
Medelindex	67

UPPSALA KOMMUN - Kvinnor						
FRÅGA	FRÅGEOMRÅDE	Betygsindex för kvinnor		Samtliga kommuner hösten 2020 för kvinnor		
		Hösten 2020	Hösten 2019	Betygsindex	Lägsta betygsindex	Högsta betygsindex
A8: 1 - 3	NRI, HELHETEN	65	63	62	47	78
A9: 1	REKOMMENDATION	70	68	65	43	86
A1: 1	ARBETSMÖJLIGHETER	68	68	56	39	79
A2: 1 - 2	UTBILDNINGSMÖJLIGHETER	86	85	62	27	88
A3: 1 - 3	BOSTÄDER	51	48	55	42	68
A4: 1 - 4	KOMMUNIKATIONER	70	69	61	34	76
A5: 1 - 3	KOMMERSIELLT UTBUD	74	72	64	41	78
A6: 1 - 5	FRITIDSMÖJLIGHETER	70	69	60	44	74
A7: 1 - 3	TRYGGHET	48	45	53	31	71
	MEDELINDEX	67	65	59		

UPPSALA KOMMUN - Kvinnor												
FRÅGA	FRÅGEOMRÅDE	Betygsindex för kvinnor		Samtliga kommuner hösten 2020 för kvinnor			Andel svar uppdelat på låga, mellan och höga betyg för kommunen (%)				Andel Ingen åsikt (%)	Andel Ej svar (%)
		Hösten 2020	Hösten 2019	Betygsindex	Lägsta betygsindex	Högsta betygsindex	Låga betyg (1 - 4)	Mellanbetyg (5 - 7)	Höga betyg (8 - 10)	Summa		
	NRI, HELHETEN	65	63	62	47	78						
Fr A8:1	Hur nöjd är du med din kommun i dess helhet som en plats att bo och leva på?	7,3	7,1	7,0	5,9	8,4	8	42	51	100	0	1
Fr A8:2	Hur väl uppfyller din kommun dina förväntningar på en plats att bo och leva på?	6,9	6,8	6,6	5,5	8,1	13	45	42	100	0	1
Fr A8:3	Föreställ dig en kommun som en plats som är perfekt att bo och leva på. Hur nära ett sådant ideal tycker du att din kommun kommer?	6,1	6,0	6,0	4,6	7,7	21	53	26	100	0	1
	REKOMMENDATION	70	68	65	43	86						
Fr A9:1	Kan du rekommendera vänner och bekanta att flytta till din kommun?	7,3	7,1	6,8	4,9	8,7	11	37	52	100	0	1
	ARBETSMÖJLIGHETER	68	68	56	39	79						
Fr A1:1	<i>Hur ser du på ...</i> ...möjligheterna att få arbete inom rimligt avstånd?	7,1	7,1	6,1	4,6	8,1	14	37	49	100	12	1
	UTBILDNINGSMÖJLIGHETER	86	85	62	27	88						
Fr A2:1	<i>Hur ser du på ...</i> ...tillgången till universitets- eller högskoleutbildning inom rimligt avstånd?	9,1	9,0	6,5	3,0	9,3	3	12	85	100	6	2
Fr A2:2	...tillgången till övriga utbildningar inom rimligt avstånd? (Folkhögskola, Kvalificerad Yrkesutbildning, Komvux etc.)	8,3	8,3	6,7	3,9	8,7	6	23	72	100	22	2
	BOSTÄDER	51	48	55	42	68						
Fr A3:1	<i>Hur ser du på ...</i> ...möjligheterna till att hitta bra boende?	5,2	4,8	5,7	3,5	7,0	41	37	23	100	3	2
Fr A3:2	...utbudet av olika typer av boendeformer (hyresrätt, bostadsrätt, småhus etc.)?	5,0	4,8	5,4	3,7	6,7	44	42	14	100	6	1
Fr A3:3	...hur trivsamt bebyggelsen är?	6,1	5,9	6,6	5,4	8,0	26	43	31	100	3	1

UPPSALA KOMMUN - Kvinnor												
FRÅGA	FRÅGEOMRÅDE	Betygsindex för kvinnor		Samtliga kommuner hösten 2020 för kvinnor			Andel svar uppdelat på låga, mellan och höga betyg för kommunen (%)				Andel Ingen åsikt (%)	Andel Ej svar (%)
		Hösten 2020	Hösten 2019	Betygsindex	Lägsta betygsindex	Högsta betygsindex	Låga betyg (1 - 4)	Mellanbetyg (5 - 7)	Höga betyg (8 - 10)	Summa		
	KOMMUNIKATIONER	70	69	61	34	76						
	<i>Hur ser du på ...</i>											
Fr A4:1	...tillgången till gång- och cykelvägar?	7,6	7,5	6,3	2,3	7,9	9	30	61	100	3	1
Fr A4:2	...möjligheterna till att använda kollektivtrafiken för resor? (Med kollektivtrafik menas lokal och regional trafik med buss, spårvagn, tunnelbana, tåg och/eller båt/färja.)	7,1	7,1	5,6	2,6	7,9	15	32	53	100	3	2
Fr A4:3	...tillgången till förbindelser för längre resor? (Resor med tåg, buss, båt och/eller flyg.)	7,7	7,6	5,8	3,0	7,9	7	29	64	100	2	2
Fr A4:4	...möjligheterna till att enkelt kunna transportera sig med bil?	6,7	6,6	8,1	5,6	8,9	21	37	42	100	9	2
	KOMMERSIELLT UTBUD	74	72	64	41	78						
	<i>Hur ser du på ...</i>											
Fr A5:1	...utbudet av livsmedelsaffärer inom rimligt avstånd?	7,9	8,0	7,6	5,1	8,7	7	25	68	100	1	0
Fr A5:2	...utbudet av andra affärer och service inom rimligt avstånd?	7,5	7,4	6,3	4,1	8,3	11	29	61	100	3	0
Fr A5:3	...utbudet av kaféer/barer/restauranger inom rimligt avstånd?	7,4	7,2	6,4	3,9	8,0	14	33	53	100	4	0
	FRITIDSMÖJLIGHETER	70	69	60	44	74						
	<i>Hur ser du på ...</i>											
Fr A6:1	...tillgången till parker, grönområden och natur?	7,8	7,4	8,0	6,0	8,7	7	30	63	100	2	1
Fr A6:2	...möjligheterna till att kunna utöva fritidsintressen t.ex. sport, kultur, friluftsliv, föreningsliv?	7,6	7,7	7,3	5,9	8,3	9	32	59	100	5	1
Fr A6:3	...tillgången till idrottsevenemang?	7,1	7,2	6,2	4,0	7,7	13	37	50	100	32	1
Fr A6:4	...tillgången till kulturevenemang?	7,1	7,2	5,8	3,8	7,6	11	42	48	100	10	2
Fr A6:5	...nöjesutbudet?	6,6	6,6	4,6	3,0	6,9	16	47	37	100	15	0
	TRYGGHET	48	45	53	31	71						
	<i>Hur ser du på ...</i>											
Fr A7:1	...hur tryggt och säkert du kan vistas utomhus på kvällar och nätter?	4,7	4,3	5,6	3,0	8,3	50	32	18	100	2	0
Fr A7:2	...hur trygg och säker du kan känna dig mot hot, rån och misshandel?	4,8	4,6	5,6	3,2	8,0	48	30	22	100	2	0
Fr A7:3	...hur trygg och säker du kan känna dig mot inbrott i hemmet?	6,3	6,2	6,0	4,6	7,2	25	36	39	100	1	0

Diagram 3 Modell A Andel som gett högt respektive lågt betyg



I denna tabell redovisas betygsindex för NRI och samtliga frågeområden samt medelbetyg och svarsfördelning för delfrågorna i enkäten. Även andelen som har angett "Ingen åsikt" samt de som inte har besvarat respektive delfråga framgår i tabellen.

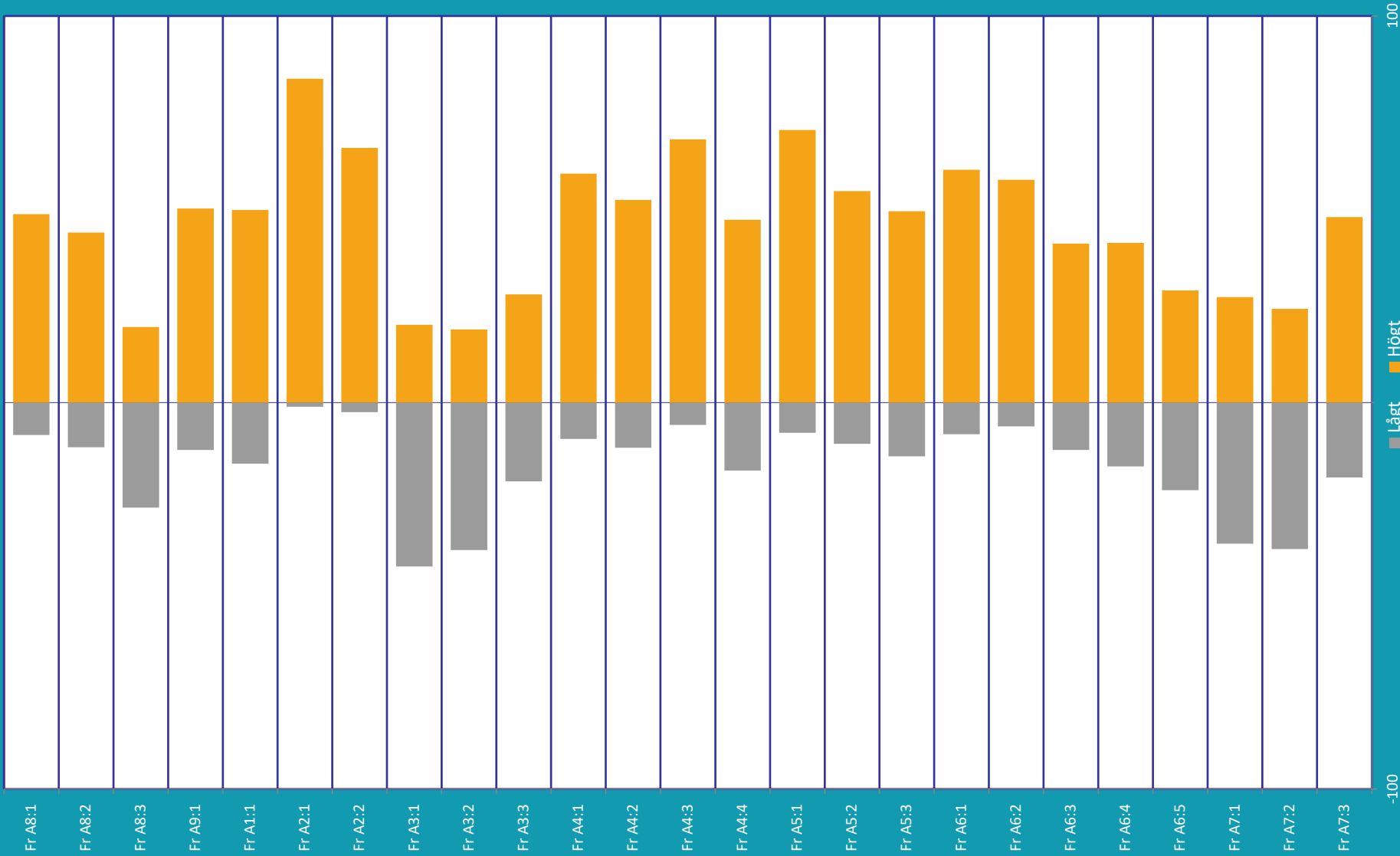
Nöjd-Region-Index (NRI)	
Medborgarna om att bo och leva i kommunen	
Del A	
Uppsala kommun	
Hösten 2020	
Män	
Antal svarande	277
Andel svarande (%)	36
Medelindex	66

UPPSALA KOMMUN - Män						
FRÅGA	FRÅGEOMRÅDE	Betygsindex för män		Samtliga kommuner hösten 2020 för män		
		Hösten 2020	Hösten 2019	Betygsindex	Lägsta betygsindex	Högsta betygsindex
A8: 1 - 3	NRI, HELHETEN	63	59	59	47	79
A9: 1	REKOMMENDATION	69	66	63	45	86
A1: 1	ARBETSMÖJLIGHETER	66	65	55	33	82
A2: 1 - 2	UTBILDNINGSMÖJLIGHETER	84	85	60	30	88
A3: 1 - 3	BOSTÄDER	52	47	55	41	70
A4: 1 - 4	KOMMUNIKATIONER	71	66	60	36	75
A5: 1 - 3	KOMMERSIELLT UTBUD	72	68	62	45	77
A6: 1 - 5	FRITIDSMÖJLIGHETER	66	66	58	45	71
A7: 1 - 3	TRYGGHET	53	51	58	36	77
	MEDELINDEX	66	64	58		

UPPSALA KOMMUN - Män												
FRÅGA	FRÅGEOMRÅDE	Betygsindex för män		Samtliga kommuner hösten 2020 för män			Andel svar uppdelat på låga, mellan och höga betyg för kommunen (%)				Andel Ingen åsikt (%)	Andel Ej svar (%)
		Hösten 2020	Hösten 2019	Betygsindex	Lägsta betygsindex	Högsta betygsindex	Låga betyg (1 - 4)	Mellanbetyg (5 - 7)	Höga betyg (8 - 10)	Summa		
	NRI, HELHETEN	63	59	59	47	79						
Fr A8:1	Hur nöjd är du med din kommun i dess helhet som en plats att bo och leva på?	7,2	6,9	6,8	5,6	8,5	8	43	49	100	0	1
Fr A8:2	Hur väl uppfyller din kommun dina förväntningar på en plats att bo och leva på?	6,9	6,4	6,4	5,3	8,2	12	44	44	100	0	1
Fr A8:3	Föreställ dig en kommun som en plats som är perfekt att bo och leva på. Hur nära ett sådant ideal tycker du att din kommun kommer?	5,7	5,5	5,8	4,6	7,6	27	53	20	100	0	2
	REKOMMENDATION	69	66	63	45	86						
Fr A9:1	Kan du rekommendera vänner och bekanta att flytta till din kommun?	7,2	6,9	6,6	5,0	8,7	12	38	50	100	0	1
	ARBETSMÖJLIGHETER	66	65	55	33	82						
	<i>Hur ser du på ...</i>											
Fr A1:1	...möjligheterna att få arbete inom rimligt avstånd?	7,0	6,9	6,0	4,0	8,3	16	35	50	100	12	2
	UTBILDNINGSMÖJLIGHETER	84	85	60	30	88						
	<i>Hur ser du på ...</i>											
Fr A2:1	...tillgången till universitets- eller högskoleutbildning inom rimligt avstånd?	9,0	9,1	6,3	3,1	9,3	1	15	84	100	6	3
Fr A2:2	...tillgången till övriga utbildningar inom rimligt avstånd? (Folkhögskola, Kvalificerad Yrkesutbildning, Komvux etc.)	8,1	7,9	6,5	4,1	8,6	3	32	66	100	20	1
	BOSTÄDER	52	47	55	41	70						
	<i>Hur ser du på ...</i>											
Fr A3:1	...möjligheterna till att hitta bra boende?	5,2	4,8	5,7	3,9	7,1	42	38	20	100	5	1
Fr A3:2	...utbudet av olika typer av boendeformer (hyresrätt, bostadsrätt, småhus etc.)?	5,3	4,9	5,4	3,7	6,9	38	43	19	100	8	1
Fr A3:3	...hur trivsam bebyggelsen är?	6,1	5,9	6,5	5,4	8,2	20	52	28	100	4	1

UPPSALA KOMMUN - Män												
FRÅGA	FRÅGEOMRÅDE	Betygsindex för män		Samtliga kommuner hösten 2020 för män			Andel svar uppdelat på låga, mellan och höga betyg för kommunen (%)				Andel Ingen åsikt (%)	Andel Ej svar (%)
		Hösten 2020	Hösten 2019	Betygsindex	Lägsta betygsindex	Högsta betygsindex	Låga betyg (1 - 4)	Mellanbetyg (5 - 7)	Höga betyg (8 - 10)	Summa		
	KOMMUNIKATIONER	71	66	60	36	75						
	<i>Hur ser du på ...</i>											
Fr A4:1	...tillgången till gång- och cykelvägar?	7,6	7,4	6,2	2,5	7,8	9	31	59	100	2	1
Fr A4:2	...möjligheterna till att använda kollektivtrafiken för resor? (Med kollektivtrafik menas lokal och regional trafik med buss, spårvagn, tunnelbana, tåg och/eller båt/färja.)	7,1	6,4	5,5	2,5	7,8	12	36	52	100	5	1
Fr A4:3	...tillgången till förbindelser för längre resor? (Resor med tåg, buss, båt och/eller flyg.)	7,9	7,5	5,9	3,4	7,9	6	26	68	100	3	1
Fr A4:4	...möjligheterna till att enkelt kunna transportera sig med bil?	6,9	6,3	7,9	5,6	8,9	18	35	47	100	9	1
	KOMMERSIELLT UTBUD	72	68	62	45	77						
	<i>Hur ser du på ...</i>											
Fr A5:1	...utbudet av livsmedelsaffärer inom rimligt avstånd?	8,0	7,4	7,5	5,3	8,6	8	22	71	100	1	0
Fr A5:2	...utbudet av andra affärer och service inom rimligt avstånd?	7,3	6,9	6,1	4,5	8,2	11	35	55	100	2	1
Fr A5:3	...utbudet av kaféer/barer/restauranger inom rimligt avstånd?	7,1	6,9	6,2	4,3	7,8	14	37	50	100	3	1
	FRITIDSMÖJLIGHETER	66	66	58	45	71						
	<i>Hur ser du på ...</i>											
Fr A6:1	...tillgången till parker, grönområden och natur?	7,7	7,1	7,8	6,2	8,6	8	32	60	100	1	0
Fr A6:2	...möjligheterna till att kunna utöva fritidsintressen t.ex. sport, kultur, friluftsliv, föreningsliv?	7,5	7,1	7,2	5,9	8,2	6	36	58	100	5	1
Fr A6:3	...tillgången till idrottsevenemang?	6,8	6,8	6,0	3,2	7,5	12	47	41	100	26	2
Fr A6:4	...tillgången till kulturevenemang?	6,7	7,0	5,5	3,6	7,3	17	42	41	100	17	1
Fr A6:5	...nöjesutbudet?	6,2	6,4	4,6	3,0	7,0	23	48	29	100	12	1
	TRYGGHET	53	51	58	36	77						
	<i>Hur ser du på ...</i>											
Fr A7:1	...hur tryggt och säkert du kan vistas utomhus på kvällar och nätter?	5,4	5,3	6,2	3,9	8,8	37	36	27	100	3	0
Fr A7:2	...hur trygg och säker du kan känna dig mot hot, rån och misshandel?	5,3	5,2	6,1	3,7	8,5	38	38	24	100	2	0
Fr A7:3	...hur trygg och säker du kan känna dig mot inbrott i hemmet?	6,6	6,2	6,1	4,8	7,4	19	33	48	100	2	0

Diagram 3 Modell A Andel som gett högt respektive lågt betyg





SCB:s medborgarundersökning hösten 2020

Uppsala kommun

Tabell 2A.1 Frågeområdenas betygsindex och NRI efter kön

	Kön				Samtliga	
	Man		Kvinna			
	Betygs-index	Fel-marg.	Betygs-index	Fel-marg.	Betygs-index	Fel-marg.
NRI	63	±2,5	65	±2,4	64	±1,8
Rekommendation	69	±3,1	70	±2,9	70	±2,1
Arbetsmöjligheter	66	±3,2	68	±2,7	67	±2,1
Utbildningsmöjligheter	84	±1,8	86	±1,9	85	±1,3
Bostäder	52	±2,4	51	±2,5	51	±1,7
Kommunikationer	71	±2,0	70	±2,3	71	±1,5
Kommersiellt utbud	72	±2,5	74	±2,5	73	±1,8
Fritidsmöjligheter	66	±2,1	70	±2,0	68	±1,5
Trygghet	53	±3,2	48	±3,1	51	±2,2
ANTAL SVARANDE	277		335		612	

Tabell 2A.2 Frågeområdenas betygsindex och NRI efter ålder

	Ålder								Samtliga	
	18-29 år		30-49 år		50-64 år		65-84 år			
	Betygs-index	Fel-marg.	Betygs-index	Fel-marg.	Betygs-index	Fel-marg.	Betygs-index	Fel-marg.	Betygs-index	Fel-marg.
NRI	66	±5,1	64	±2,7	63	±4,4	61	±3,4	64	±1,8
Rekommendation	74	±5,8	71	±3,4	69	±5,2	65	±4,4	70	±2,1
Arbetsmöjligheter	62	±5,8	68	±3,6	71	±5,1	67	±3,0	67	±2,1
Utbildningsmöjligheter	86	±3,7	85	±2,4	87	±3,1	82	±2,6	85	±1,3
Bostäder	49	±4,8	52	±2,9	53	±4,4	51	±3,4	51	±1,7
Kommunikationer	73	±4,3	71	±2,5	71	±3,9	69	±2,8	71	±1,5
Kommersiellt utbud	74	±4,5	74	±3,2	74	±4,4	67	±3,7	73	±1,8
Fritidsmöjligheter	67	±4,3	67	±2,6	72	±3,5	67	±2,7	68	±1,5
Trygghet	54	±6,0	55	±3,6	48	±5,4	43	±4,5	51	±2,2
ANTAL SVARANDE	95		191		154		172		612	



SCB:s medborgarundersökning hösten 2020

Uppsala kommun

TABELL 2A.3 Frågeområdenas betygsindex och NRI efter ortstyp

	Var bor du?				Samtliga
	Kommunens centralort	Annan tätort	Utanför tätort	Uppgift saknas	
NRI	65	65	56	.	64
Rekommendation	71	72	64	.	70
Arbetsmöjligheter	68	63	64	.	67
Utbildningsmöjligheter	87	82	79	.	85
Bostäder	52	54	45	.	51
Kommunikationer	73	74	59	.	71
Kommersiellt utbud	76	70	56	.	73
Fritidsmöjligheter	69	70	63	.	68
Trygghet	52	51	44	.	51
ANTAL SVARANDE	446	74	88	4	612

TABELL 2A.4 Frågeområdenas betygsindex och NRI efter boendetid i kommunen

	Hur länge har du bott i din kommun?					Samtliga
	2 år eller kortare	3-5 år	6-10 år	11 år eller längre	Uppgift saknas	
NRI	71	69	64	62	.	64
Rekommendation	75	75	72	68	.	70
Arbetsmöjligheter	61	63	65	69	.	67
Utbildningsmöjligheter	83	84	84	86	.	85
Bostäder	58	53	50	50	.	51
Kommunikationer	79	73	71	70	.	71
Kommersiellt utbud	75	76	76	72	.	73
Fritidsmöjligheter	73	67	69	67	.	68
Trygghet	58	59	56	48	.	51
ANTAL SVARANDE	45	63	61	438	5	612

TABELL 2A.5 Frågeområdenas betygsindex och NRI efter erfarenhet av kollektivtrafik

	Hur ofta åker du med kollektivtrafiken?						Samtliga
	Minst 4 ggr/vecka	1-3 ggr/vecka	1-4 ggr/månad	Mer sällan än 1 gång/månad	Aldrig	Uppgift saknas	
NRI	65	66	68	62	60	66	64
Rekommendation	73	75	72	68	66	74	70
Arbetsmöjligheter	59	60	73	69	65	52	67
Utbildningsmöjligheter	84	82	88	85	85	81	85
Bostäder	51	51	52	51	51	50	51
Kommunikationer	75	72	75	69	64	69	71
Kommersiellt utbud	72	77	76	73	67	67	73
Fritidsmöjligheter	71	70	70	67	64	64	68
Trygghet	56	53	54	50	41	48	51
ANTAL SVARANDE	80	52	122	257	85	16	612

TABELL 2A.6 Frågeområdenas betygsindex och NRI efter födelseland

	Födelseland			Samtliga
	Inrikes född	Utrikes född	Uppgift saknas	
NRI	64	63	0	64
Rekommendation	70	68	0	70
Arbetsmöjligheter	70	53	0	67
Utbildningsmöjligheter	87	77	0	85
Bostäder	52	49	0	51
Kommunikationer	71	71	0	71
Kommersiellt utbud	74	68	0	73
Fritidsmöjligheter	68	67	0	68
Trygghet	51	52	0	51
ANTAL SVARANDE	506	106	0	612

TABELL 2A.7 Frågeområdenas betygsindex och NRI efter utbildning

	Utbildning					Samtliga
	Förgymnasial	Gymnasial	Eftergymnasial < 3 år	Eftergymnasial > 3 år	Uppgift saknas	
NRI	61	61	63	67	.	64
Rekommendation	65	68	69	73	.	70
Arbetsmöjligheter	63	62	70	70	.	67
Utbildningsmöjligheter	77	83	87	88	.	85
Bostäder	52	51	51	52	.	51
Kommunikationer	73	68	71	72	.	71
Kommersiellt utbud	69	71	74	75	.	73
Fritidsmöjligheter	69	66	69	69	.	68
Trygghet	46	46	52	55	.	51
ANTAL SVARANDE	55	173	105	273	6	612



SCB:s medborgarundersökning hösten 2020

Uppsala kommun

Tabell 2A.8 Frågeområdenas betygsindex och NRI efter kommunens storlek

	Kommunens storlek. Antal invånare												Samtliga kommuner		Uppsala kommun	
	< 10 000		10 000 - 14 999		15 000 - 19 999		20 000 - 29 999		30 000 - 49 999		50 000 eller fler		Betygs-index	Fel-marg.	Betygs-index	Fel-marg.
	Betygs-index	Fel-marg.	Betygs-index	Fel-marg.	Betygs-index	Fel-marg.	Betygs-index	Fel-marg.	Betygs-index	Fel-marg.	Betygs-index	Fel-marg.	Betygs-index	Fel-marg.	Betygs-index	Fel-marg.
NRI	57	±0,8	59	±0,7	58	±0,6	61	±0,6	62	±0,6	63	±0,5	60	±0,4	64	±1,8
Rekommendation	59	±1,0	62	±0,8	61	±0,8	63	±0,7	66	±0,7	68	±0,6	64	±0,4	70	±2,1
Arbetsmöjligheter	48	±0,9	51	±0,8	55	±0,7	57	±0,6	58	±0,7	61	±0,6	56	±0,4	67	±2,1
Utbildningsmöjligheter	50	±0,8	51	±0,7	60	±0,6	61	±0,6	64	±0,6	72	±0,4	61	±0,3	85	±1,3
Bostäder	54	±0,7	53	±0,6	56	±0,6	57	±0,5	56	±0,6	54	±0,5	55	±0,3	51	±1,7
Kommunikationer	51	±0,6	55	±0,6	60	±0,5	61	±0,5	64	±0,5	66	±0,4	60	±0,3	71	±1,5
Kommersiellt utbud	56	±0,7	58	±0,7	61	±0,6	63	±0,6	64	±0,6	70	±0,5	63	±0,4	73	±1,8
Fritidsmöjligheter	52	±0,6	56	±0,5	56	±0,5	59	±0,5	61	±0,5	66	±0,4	59	±0,3	68	±1,5
Trygghet	59	±0,9	58	±0,8	55	±0,7	54	±0,7	53	±0,7	53	±0,6	55	±0,4	51	±2,2
ANTAL SVARANDE	4 790		5 676		7 422		8 288		7 818		15 293		49 287		612	
ANTAL KOMMUNER	14		14		15		16		15		26		100			

B. Hur ser medborgarna på kommunens verksamheter?

(Nöjd-Medborgar-Index)

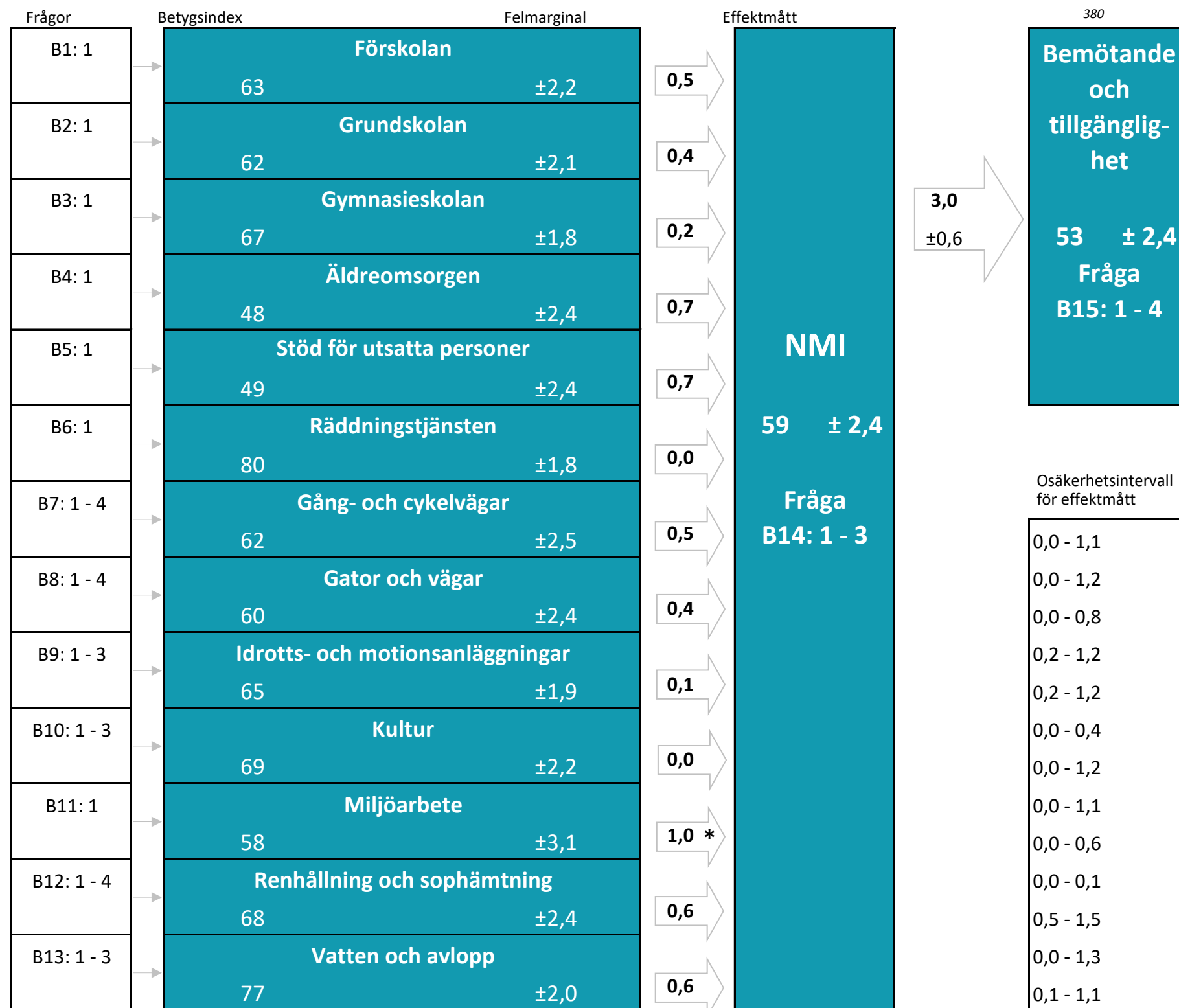
TABELLER OCH DIAGRAM

Diagram 1B: Modellbild

Nöjd-Medborgar-Index (NMI)
Medborgarna om kommunens verksamheter
Del B

Uppsala kommun
 Hösten 2020

Antal svarande	612
Andel svarande (%)	39
Medelindex	64
Medeleffekt	0,4



Tolkning av effektmått:

* Effektmåttet 1 innebär att om betygsindexet för verksamheten Miljöarbete ökar med 5 enheter från 58 till 63 förväntas helhetsbetyget (NMI) öka med 1 enheter från 59 till 60.

Diagram 2B: Prioriteringsmatris

Nöjd-Medborgar-Index (NMI)

Medborgarna om kommunens verksamheter

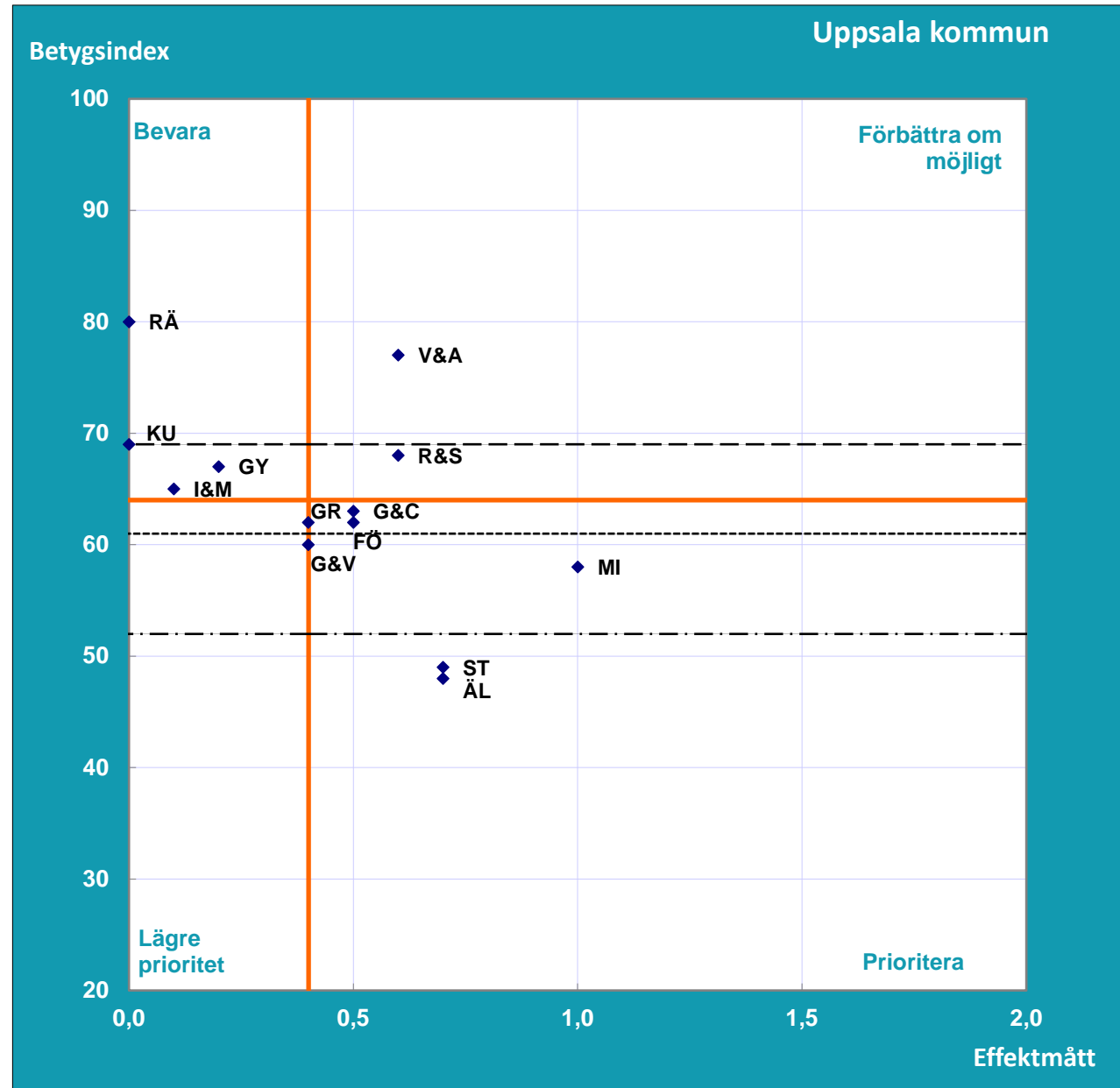
Del B

Uppsala kommun
Hösten 2020

NMI	59
Bemötande och tillgänglighet	53
Antal svarande	612
Andel svarande (%)	39
Medelindex	64
Medeleffekt	0,4

Verksamhet	Betygsindex	Effekt-mått
Förskolan = FÖ	63	0,5
Grundskolan = GR	62	0,4
Gymnasieskolan = GY	67	0,2
Äldreomsorgen = ÄL	48	0,7
Stöd för utsatta personer = ST	49	0,7
Räddningstjänsten = RÄ	80	0,0
Gång- och cykelvägar = G&C	62	0,5
Gator och vägar = G&V	60	0,4
Idrotts- och motionsanläggningar = I&M	65	0,1
Kultur = KU	69	0,0
Miljöarbete = MI	58	1,0
Renhållning och sophämtning = R&S	68	0,6
Vatten och avlopp = V&A	77	0,6

— = kommunens medelindex och medeleffekt



..... = medelindex för samtliga kommuner hösten 2020

- - - = lägsta kommun-medelindex hösten 2020

— = högsta kommun-medelindex hösten 2020

I denna tabell redovisas betygsindex för NMI och samtliga verksamheter samt svarsfördelning och medelbetyg för delfrågorna i enkäten. Även andelen som har angett "Ingen åsikt" samt de som inte har besvarat respektive delfråga framgår i tabellen.

Nöjd-Medborgar-Index (NMI)	
Medborgarna om kommunens verksamheter	
Del B	
Uppsala kommun	
Hösten 2020	
Antal svarande	612
Andel svarande (%)	39
Medelindex	64

UPPSALA KOMMUN						
FRÅGA	VERKSAMHET	Betygsindex		Samtliga kommuner hösten 2020		
		Hösten 2020	Hösten 2019	Betygsindex	Lägsta betygsindex	Högsta betygsindex
B14: 1 - 3	NMI, HELHETEN	59	56	55	43	68
B15: 1 - 4	BEMÖTANDE OCH TILLGÄNGLIGHET	53	52	55	45	68
B1: 1	FÖRSKOLAN	63	61	65	52	78
B2: 1	GRUNDSKOLAN	62	59	59	43	78
B3: 1	GYMNASIESKOLAN	67	63	58	32	78
B4: 1	ÄLDREOMSORGEN	48	46	52	35	71
B5: 1	STÖD FÖR UTSATTA PERSONER	49	47	49	35	58
B6: 1	RÄDDNINGSTJÄNSTEN	80	78	77	67	84
B7: 1 - 4	GÅNG- OCH CYKELVÄGAR	62	59	55	31	65
B8: 1 - 4	GATOR OCH VÄGAR	60	55	55	34	67
B9: 1 - 3	IDROTTS- OCH MOTIONSANLÄGGNINGAR	65	62	60	38	71
B10: 1 - 3	KULTUR	69	69	60	45	75
B11: 1	MILJÖARBETE	58	56	56	41	70
B12: 1 - 4	RENHÅLLNING OCH SOPHÄMTNING	68	65	66	55	75
B13: 1 - 3	VATTEN OCH AVLOPP	77	73	77	48	87
	MEDELINDEX	64	61	61		

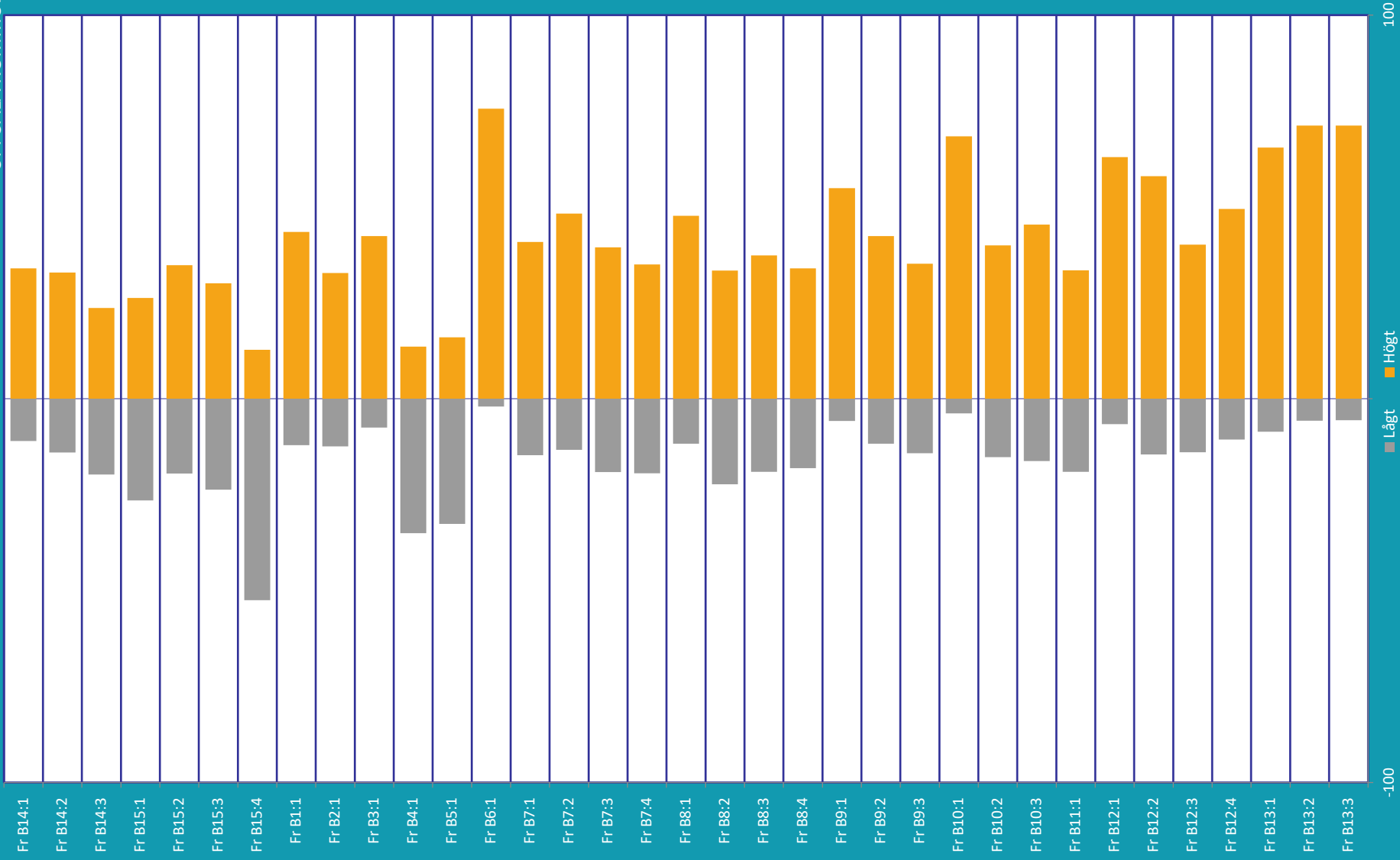
UPPSALA KOMMUN												
FRÅGA	VERKSAMHET	Betygsindex		Samtliga kommuner hösten 2020			Andel svar uppdelat på låga, mellan och höga betyg för kommunen (%)				Andel Ingen åsikt (%)	Andel Ej svar (%)
		Hösten 2020	Hösten 2019	Betygsindex	Lägsta betygsindex	Högsta betygsindex	Låga betyg (1 - 4)	Mellanbetyg (5 - 7)	Höga betyg (8 - 10)	Summa		
	NMI, HELHETEN	59	56	55	43	68						
Fr B14:1	Hur nöjd är du med hur din kommun sköter sina olika verksamheter?	6,6	6,2	6,1	5,1	7,3	11	55	34	100	0	2
Fr B14:2	Hur väl uppfyller din kommuns verksamheter dina förväntningar?	6,5	6,2	6,0	5,0	7,2	14	53	33	100	0	3
Fr B14:3	Föreställ dig en kommun som sköter sina olika verksamheter på ett perfekt sätt. Hur nära ett sådant ideal anser du att din kommun kommer?	6,1	5,7	5,7	4,7	7,0	20	57	24	100	0	2
	BEMÖTANDE OCH TILLGÅNGLIGHET	53	52	55	45	68						
	<i>Hur nöjd är du med ...</i>											
Fr B15:1	...hur lätt det är att komma i kontakt med tjänstemän eller annan personal i din kommun?	5,9	5,8	6,0	5,0	7,1	27	47	26	100	41	1
Fr B15:2	...hur du blir bemött när du har kontakt med tjänstemän eller annan personal i din kommun?	6,4	6,3	6,5	5,7	7,5	20	46	35	100	42	1
Fr B15:3	...den service du får när du har kontakt med tjänstemän eller annan personal i din kommun?	6,1	6,1	6,3	5,6	7,4	24	46	30	100	44	1
Fr B15:4	...möjligheter att komma i kontakt med kommunens högre chefer?	4,4	4,3	5,0	3,9	7,0	53	35	13	100	66	1
	FÖRSKOLAN	63	61	65	52	78						
Fr B1:1	Vad tror eller tycker du om förskolan i din kommun?	6,9	6,5	6,9	5,7	8,1	12	44	44	100	47	1
	GRUNDSKOLAN	62	59	59	43	78						
Fr B2:1	Vad tror eller tycker du om grundskolan i din kommun?	6,5	6,3	6,2	4,8	8,0	12	55	33	100	40	3
	GYMNASIESKOLAN	67	63	58	32	78						
Fr B3:1	Vad tror eller tycker du om gymnasieskolan i din kommun?	7,0	6,7	6,2	3,8	8,0	8	50	42	100	45	3

UPPSALA KOMMUN												
FRÅGA	VERKSAMHET	Betygsindex		Samtliga kommuner hösten 2020			Andel svar uppdelat på låga, mellan och höga betyg för kommunen (%)				Andel Ingen åsikt (%)	Andel Ej svar (%)
		Hösten 2020	Hösten 2019	Betygsindex	Lägsta betygsindex	Högsta betygsindex	Låga betyg (1 - 4)	Mellanbetyg (5 - 7)	Höga betyg (8 - 10)	Summa		
	ÄLDREOMSORGEN	48	46	52	35	71						
Fr B4:1	Vad tror eller tycker du om äldreomsorgen i din kommun?	5,2	4,9	5,6	4,2	7,4	35	51	14	100	40	2
	STÖD FÖR UTSATTA PERSONER	49	47	49	35	58						
Fr B5:1	Vad tror eller tycker du om det stöd och den hjälp som utsatta personer får i din kommun?	5,3	5,2	5,4	4,1	6,1	33	51	16	100	54	2
	RÄDDNINGSTJÄNSTEN	80	78	77	67	84						
Fr B6:1	Vad tror eller tycker du om räddningstjänsten (brandkåren) i din kommun?	8,3	8,1	8,0	7,1	8,7	2	22	76	100	34	0
	GÅNG- OCH CYKELVÄGAR	62	59	55	31	65						
Fr B7:1	Vad tror eller tycker du ombelysningen av gång- och cykelvägar i din kommun?	6,7	6,4	6,0	3,4	7,1	15	45	41	100	6	1
Fr B7:2	...underhåll och skötsel av gång- och cykelvägar i din kommun?	7,0	6,5	6,0	3,5	7,1	13	38	48	100	6	1
Fr B7:3	...snöröjning av gång- och cykelvägar i din kommun?	6,6	6,1	5,8	4,1	6,7	19	41	40	100	9	1
Fr B7:4	...trafiksäkerheten på gång- och cykelvägar i din kommun?	6,3	6,2	6,0	3,6	6,7	19	46	35	100	6	1
	GATOR OCH VÄGAR	60	55	55	34	67						
Fr B8:1	Vad tror eller tycker du ombelysningen av gator och vägar i din kommun?	7,0	6,5	6,3	4,5	7,4	12	41	48	100	6	0
Fr B8:2	...underhåll och skötsel av gator och vägar i din kommun?	6,2	5,6	5,6	2,8	7,0	22	44	33	100	6	1
Fr B8:3	...snöröjning av gator och vägar i din kommun?	6,5	5,8	5,8	4,5	6,9	19	44	37	100	8	1
Fr B8:4	...trafiksäkerheten på gator och vägar i din kommun?	6,4	6,1	6,0	4,8	7,0	18	48	34	100	6	1
	IDROTTS- OCH MOTIONSANLÄGGNINGAR	65	62	60	38	71						
Fr B9:1	Vad tror eller tycker du omöppetiderna vid kommunens idrotts- och motionsanläggningar?	7,5	7,2	6,7	4,7	7,8	6	39	55	100	46	1
Fr B9:2	...utrustning och skötsel av kommunens idrotts- och motionsanläggningar?	7,0	6,7	6,4	4,4	7,5	12	46	42	100	47	2
Fr B9:3	...belysningen i kommunens motionsspår?	6,6	6,3	6,3	4,1	7,6	14	51	35	100	49	1

UPPSALA KOMMUN												
FRÅGA	VERKSAMHET	Betygsindex		Samtliga kommuner hösten 2020			Andel svar uppdelat på låga, mellan och höga betyg för kommunen (%)				Andel Ingen åsikt (%)	Andel Ej svar (%)
		Hösten 2020	Hösten 2019	Betygsindex	Lägsta betygsindex	Högsta betygsindex	Låga betyg (1 - 4)	Mellanbetyg (5 - 7)	Höga betyg (8 - 10)	Summa		
	KULTUR	69	69	60	45	75						
Fr B10:1	Vad tror eller tycker du ombiblioteksverksamheten?	8,0	7,9	7,6	6,3	8,7	4	28	68	100	23	1
Fr B10:2	...utställnings- och konstverksamheter?	6,8	6,8	6,2	4,3	7,6	15	45	40	100	43	1
Fr B10:3	...teaterföreläsningar och konserter?	6,9	7,1	5,4	3,3	7,6	16	38	45	100	31	1
	MILJÖARBETE	58	56	56	41	70						
Fr B11:1	Vad tror eller tycker du omkommunens insatser för att kommuninvånarna ska kunna leva miljövänligt?	6,3	6,1	6,1	4,8	7,2	19	48	34	100	15	0
	RENHÅLLNING OCH SOPHÄMTNING	68	65	66	55	75						
Fr B12:1	Vad tror eller tycker du omsophämtningen i din kommun?	7,7	7,6	7,6	6,3	8,4	7	31	63	100	5	1
Fr B12:2	...tillgängligheten till återvinningscentraler i din kommun? (Där du t.ex. kan lämna in farligt avfall, grovavfall och elektronikavfall)	7,3	7,3	7,4	6,1	8,6	15	28	58	100	5	1
Fr B12:3	...kommunens åtgärder mot klotter och annan skadegörelse?	6,7	6,2	6,4	5,4	7,5	14	46	40	100	31	1
Fr B12:4	...renhållningen av parker och allmänna platser i din kommun?	7,1	6,9	6,8	5,4	7,9	11	40	50	100	6	1
	VATTEN OCH AVLOPP	77	73	77	48	87						
Fr B13:1	Vad tror eller tycker du omdricksvattnet i din kommun?	7,8	7,8	8,3	5,8	9,2	9	26	66	100	6	0
Fr B13:2	...din kommuns vattenförsörjning?	8,1	7,8	8,1	4,6	9,0	6	23	71	100	23	1
Fr B13:3	...din kommuns avloppssystem?	8,1	7,7	7,7	5,2	8,6	6	23	71	100	29	0

UPPSALA KOMMUN

Diagram 3 Modell B Andel som gett högt respektive lågt betyg



I denna tabell redovisas betygsindex för NMI och samtliga verksamheter samt svarsfördelning och medelbetyg för delfrågorna i enkäten. Även andelen som har angett "Ingen åsikt" samt de som inte har besvarat respektive delfråga framgår i tabellen.

Nöjd-Medborgar-Index (NMI)	
Medborgarna om kommunens verksamheter	
Del B	
Uppsala kommun	
Hösten 2020	
Kvinnor	
Antal svarande	335
Andel svarande (%)	41
Medelindex	63

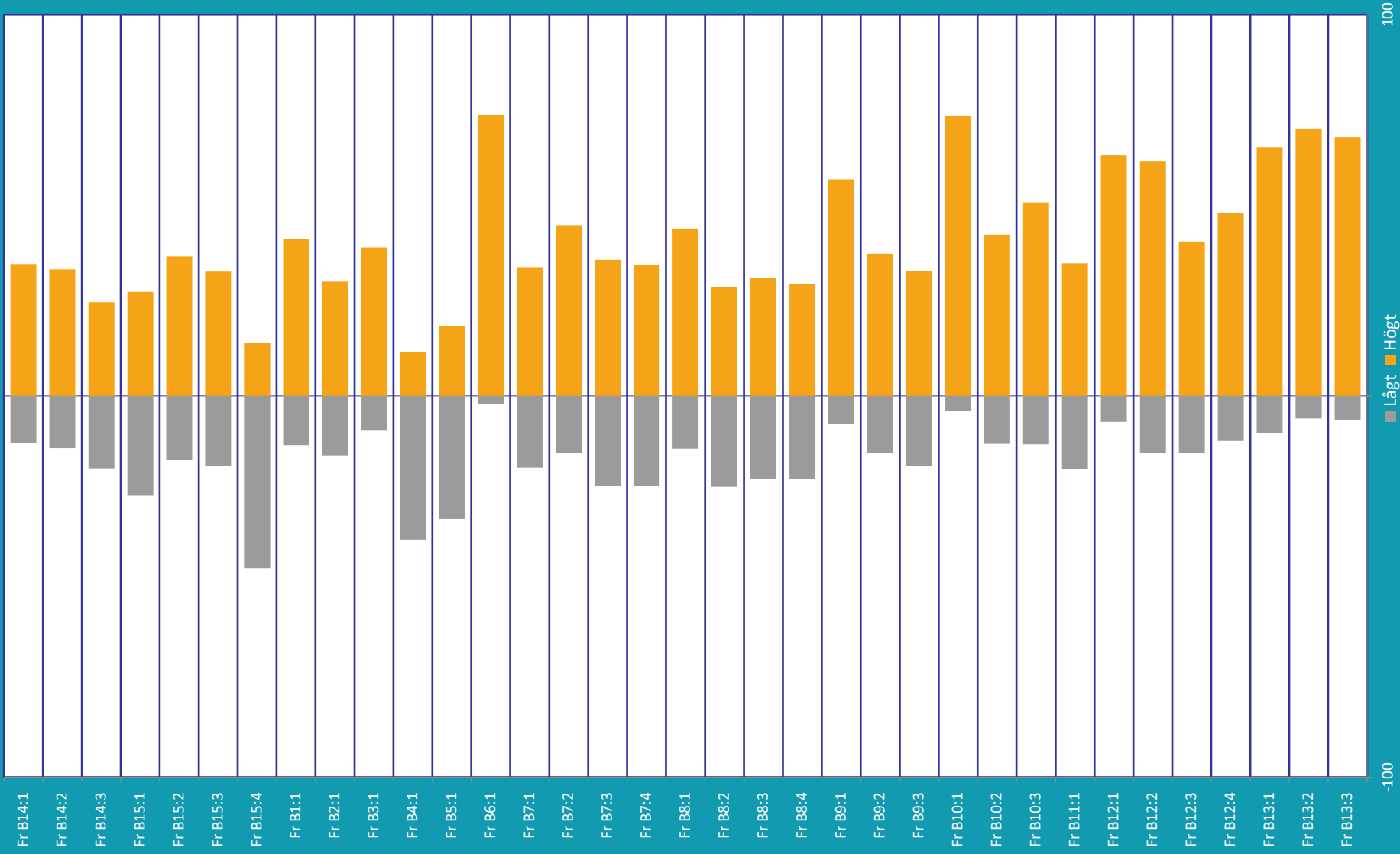
UPPSALA KOMMUN - Kvinnor						
FRÅGA	VERKSAMHET	Betygsindex för kvinnor		Samtliga kommuner hösten 2020 för kvinnor		
		Hösten 2020	Hösten 2019	Betygsindex	Lägsta betygsindex	Högsta betygsindex
B14: 1 - 3	NMI, HELHETEN	58	58	56	42	70
B15: 1 - 4	BEMÖTANDE OCH TILLGÄNGLIGHET	54	55	57	47	72
B1: 1	FÖRSKOLAN	62	63	67	53	81
B2: 1	GRUNDSKOLAN	60	61	60	46	79
B3: 1	GYMNASIESKOLAN	67	67	60	32	77
B4: 1	ÄLDREOMSORGEN	45	49	53	37	76
B5: 1	STÖD FÖR UTSATTA PERSONER	48	47	49	34	60
B6: 1	RÄDDNINGSTJÄNSTEN	80	81	78	69	85
B7: 1 - 4	GÅNG- OCH CYKELVÄGAR	60	60	55	31	65
B8: 1 - 4	GATOR OCH VÄGAR	59	56	55	32	67
B9: 1 - 3	IDROTTS- OCH MOTIONSANLÄGGNINGAR	64	64	61	41	74
B10: 1 - 3	KULTUR	70	71	62	47	77
B11: 1	MILJÖARBETE	58	58	56	39	71
B12: 1 - 4	RENHÅLLNING OCH SOPHÄMTNING	69	68	67	54	77
B13: 1 - 3	VATTEN OCH AVLOPP	75	75	78	49	88
	MEDELINDEX	63	63	62		

UPPSALA KOMMUN - Kvinnor												
FRÅGA	VERKSAMHET	Betygsindex för kvinnor		Samtliga kommuner hösten 2020 för kvinnor			Andel svar uppdelat på låga, mellan och höga betyg för kommunen (%)				Andel Ingen åsikt (%)	Andel Ej svar (%)
		Hösten 2020	Hösten 2019	Betygsindex	Lägsta betygsindex	Högsta betygsindex	Låga betyg (1 - 4)	Mellanbetyg (5 - 7)	Höga betyg (8 - 10)	Summa		
	NMI, HELHETEN	58	58	56	42	70						
Fr B14:1	Hur nöjd är du med hur din kommun sköter sina olika verksamheter?	6,5	6,4	6,2	4,9	7,3	12	53	35	100	0	2
Fr B14:2	Hur väl uppfyller din kommuns verksamheter dina förväntningar?	6,4	6,3	6,1	4,9	7,3	14	53	33	100	0	3
Fr B14:3	Föreställ dig en kommun som sköter sina olika verksamheter på ett perfekt sätt. Hur nära ett sådant ideal anser du att din kommun kommer?	6,1	5,9	5,8	4,6	7,1	19	56	25	100	0	2
	BEMÖTANDE OCH TILLGÅNGLIGHET	54	55	57	47	72						
	<i>Hur nöjd är du med ...</i>											
Fr B15:1	...hur lätt det är att komma i kontakt med tjänstemän eller annan personal i din kommun?	5,9	5,9	6,1	5,2	7,3	26	46	27	100	39	2
Fr B15:2	...hur du blir bemött när du har kontakt med tjänstemän eller annan personal i din kommun?	6,5	6,5	6,6	5,8	7,7	17	46	37	100	40	1
Fr B15:3	...den service du får när du har kontakt med tjänstemän eller annan personal i din kommun?	6,4	6,2	6,5	5,6	7,7	18	49	33	100	43	1
Fr B15:4	...möjligheter att komma i kontakt med kommunens högre chefer?	4,7	4,4	5,1	3,9	7,3	45	41	14	100	65	2
	FÖRSKOLAN	62	63	67	53	81						
Fr B1:1	Vad tror eller tycker du om förskolan i din kommun?	6,8	6,7	7,0	5,5	8,2	13	46	41	100	39	1
	GRUNDSKOLAN	60	61	60	46	79						
Fr B2:1	Vad tror eller tycker du om grundskolan i din kommun?	6,3	6,5	6,3	5,1	8,1	16	54	30	100	36	2
	GYMNASIESKOLAN	67	67	60	32	77						
Fr B3:1	Vad tror eller tycker du om gymnasieskolan i din kommun?	6,9	7,0	6,4	3,7	7,9	9	52	39	100	43	3

UPPSALA KOMMUN - Kvinnor												
FRÅGA	VERKSAMHET	Betygsindex för kvinnor		Samtliga kommuner hösten 2020 för kvinnor			Andel svar uppdelat på låga, mellan och höga betyg för kommunen (%)				Andel Ingen åsikt (%)	Andel Ej svar (%)
		Hösten 2020	Hösten 2019	Betygsindex	Lägsta betygsindex	Högsta betygsindex	Låga betyg (1 - 4)	Mellanbetyg (5 - 7)	Höga betyg (8 - 10)	Summa		
	ÄLDREOMSORGEN	45	49	53	37	76						
Fr B4:1	Vad tror eller tycker du om äldreomsorgen i din kommun?	5,1	5,1	5,7	4,3	7,8	38	51	12	100	33	1
	STÖD FÖR UTSATTA PERSONER	48	47	49	34	60						
Fr B5:1	Vad tror eller tycker du om det stöd och den hjälp som utsatta personer får i din kommun?	5,3	5,2	5,4	4,0	6,4	32	49	18	100	52	3
	RÄDDNINGSTJÄNSTEN	80	81	78	69	85						
Fr B6:1	Vad tror eller tycker du om räddningstjänsten (brandkåren) i din kommun?	8,3	8,3	8,1	7,3	8,8	2	24	74	100	36	0
	GÅNG- OCH CYKELVÄGAR	60	60	55	31	65						
Fr B7:1	Vad tror eller tycker du ombelysningen av gång- och cykelvägar i din kommun?	6,4	6,3	6,0	3,3	6,9	19	47	34	100	8	1
Fr B7:2	...underhåll och skötsel av gång- och cykelvägar i din kommun?	6,8	6,5	6,0	3,5	7,0	15	40	45	100	7	0
Fr B7:3	...snöröjning av gång- och cykelvägar i din kommun?	6,3	6,1	5,7	4,0	6,7	24	41	36	100	10	1
Fr B7:4	...trafiksäkerheten på gång- och cykelvägar i din kommun?	6,2	6,2	6,0	3,5	6,8	24	42	34	100	8	1
	GATOR OCH VÄGAR	59	56	55	32	67						
Fr B8:1	Vad tror eller tycker du ombelysningen av gator och vägar i din kommun?	6,8	6,5	6,3	4,4	7,3	14	42	44	100	7	0
Fr B8:2	...underhåll och skötsel av gator och vägar i din kommun?	6,0	5,7	5,7	2,8	7,0	24	48	29	100	5	0
Fr B8:3	...snöröjning av gator och vägar i din kommun?	6,2	5,8	5,8	4,3	6,9	22	47	31	100	8	1
Fr B8:4	...trafiksäkerheten på gator och vägar i din kommun?	6,1	6,1	6,0	4,6	6,8	22	49	29	100	5	1
	IDROTTS- OCH MOTIONSANLÄGGNINGAR	64	64	61	41	74						
Fr B9:1	Vad tror eller tycker du omöppettiderna vid kommunens idrotts- och motionsanläggningar?	7,6	7,6	6,8	4,9	7,9	7	36	57	100	48	1
Fr B9:2	...utrustning och skötsel av kommunens idrotts- och motionsanläggningar?	6,8	6,9	6,5	4,7	7,7	15	48	37	100	50	2
Fr B9:3	...belysningen i kommunens motionsspår?	6,3	6,2	6,3	4,1	7,5	18	49	33	100	55	1

UPPSALA KOMMUN - Kvinnor												
FRÅGA	VERKSAMHET	Betygsindex för kvinnor		Samtliga kommuner hösten 2020 för kvinnor			Andel svar uppdelat på låga, mellan och höga betyg för kommunen (%)				Andel Ingen åsikt (%)	Andel Ej svar (%)
		Hösten 2020	Hösten 2019	Betygsindex	Lägsta betygsindex	Högsta betygsindex	Låga betyg (1 - 4)	Mellanbetyg (5 - 7)	Höga betyg (8 - 10)	Summa		
	KULTUR	70	71	62	47	77						
Fr B10:1	Vad tror eller tycker du ombiblioteksverksamheten?	8,2	8,1	7,8	6,3	8,7	4	23	73	100	20	1
Fr B10:2	...utställnings- och konstverksamheter?	7,0	7,0	6,5	4,2	7,8	13	45	42	100	39	1
Fr B10:3	...teaterföreläsningar och konserter?	7,1	7,3	5,6	3,1	7,6	13	37	51	100	27	1
	MILJÖARBETE	58	58	56	39	71						
Fr B11:1	Vad tror eller tycker du omkommunens insatser för att kommuninvånarna ska kunna leva miljövänligt?	6,4	6,2	6,1	4,5	7,3	19	46	35	100	12	1
	RENHÅLLNING OCH SOPHÄMTNING	69	68	67	54	77						
Fr B12:1	Vad tror eller tycker du omsophämtningen i din kommun?	7,7	7,8	7,7	6,3	8,4	7	30	63	100	3	1
Fr B12:2	...tillgängligheten till återvinningscentraler i din kommun? (Där du t.ex. kan lämna in farligt avfall, grovavfall och elektronikavfall)	7,4	7,5	7,4	6,2	8,6	15	24	62	100	4	1
Fr B12:3	...kommunens åtgärder mot klotter och annan skadegörelse?	6,7	6,5	6,5	5,1	7,5	15	45	41	100	33	1
Fr B12:4	...renhållningen av parker och allmänna platser i din kommun?	7,1	7,1	6,9	5,3	8,0	12	40	48	100	6	1
	VATTEN OCH AVLOPP	75	75	78	49	88						
Fr B13:1	Vad tror eller tycker du omdricksvattnet i din kommun?	7,7	7,9	8,4	5,8	9,4	10	25	65	100	7	1
Fr B13:2	...din kommuns vattenförsörjning?	8,0	7,9	8,2	4,9	9,1	6	24	70	100	29	1
Fr B13:3	...din kommuns avloppssystem?	8,0	7,8	7,8	5,7	8,7	6	26	68	100	36	1

Diagram 3 Modell B Andel som gett högt respektive lågt betyg UPPSALA KOMMUN - Kvinnor



I denna tabell redovisas betygsindex för NMI och samtliga verksamheter samt svarsfördelning och medelbetyg för delfrågorna i enkäten. Även andelen som har angett "Ingen åsikt" samt de som inte har besvarat respektive delfråga framgår i tabellen.

Nöjd-Medborgar-Index (NMI)	
Medborgarna om kommunens verksamheter	
Del B	
Uppsala kommun	
Hösten 2020	
Män	
Antal svarande	277
Andel svarande (%)	36
Medelindex	65

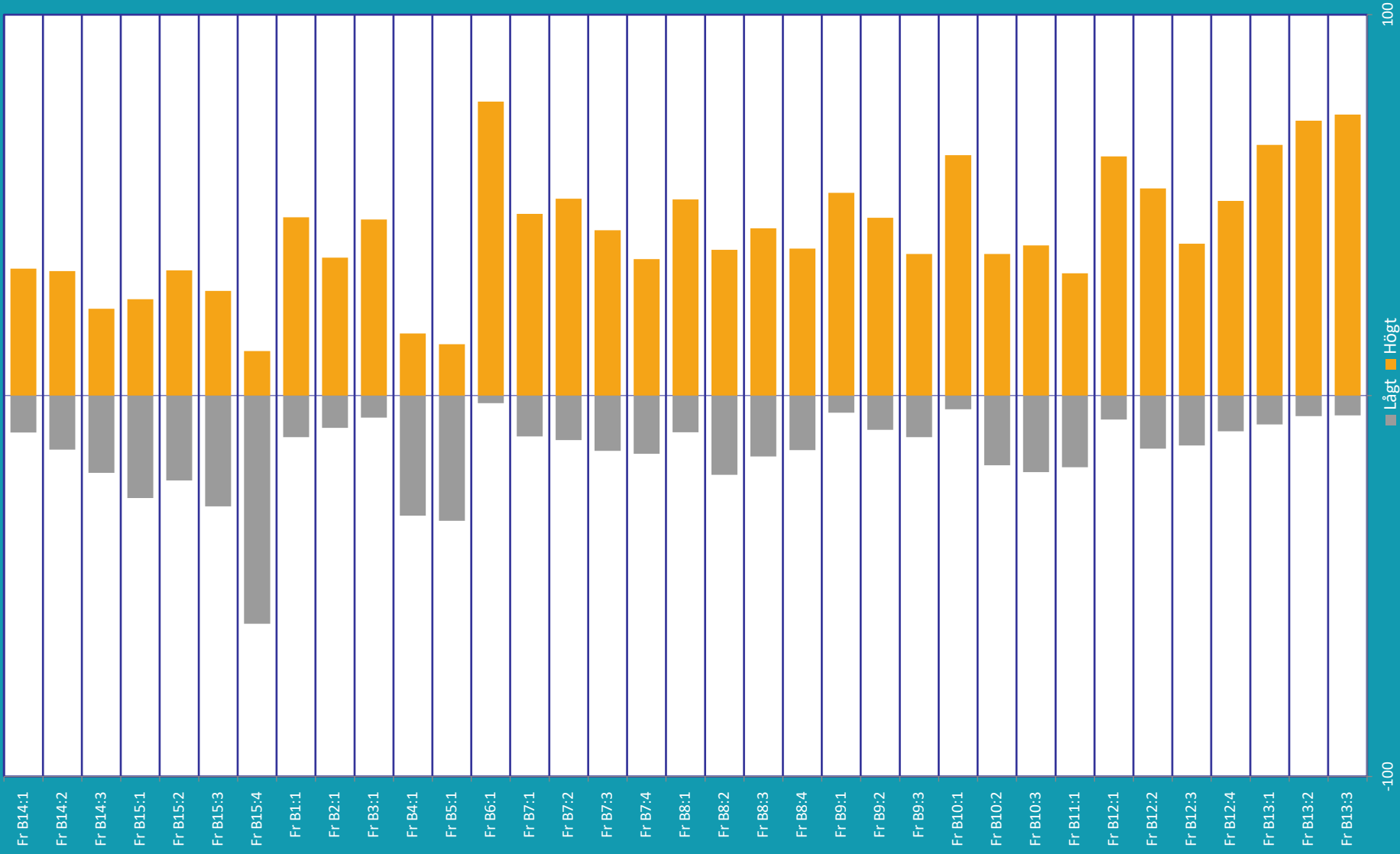
UPPSALA KOMMUN - Män						
FRÅGA	VERKSAMHET	Betygsindex för män		Samtliga kommuner hösten 2020 för män		
		Hösten 2020	Hösten 2019	Betygsindex	Lägsta betygsindex	Högsta betygsindex
B14: 1 - 3	NMI, HELHETEN	60	54	54	40	69
B15: 1 - 4	BEMÖTANDE OCH TILLGÄNGLIGHET	52	49	53	42	64
B1: 1	FÖRSKOLAN	65	58	64	50	76
B2: 1	GRUNDSKOLAN	63	57	58	40	77
B3: 1	GYMNASIESKOLAN	68	59	57	28	79
B4: 1	ÄLDREOMSORGEN	50	43	51	33	66
B5: 1	STÖD FÖR UTSATTA PERSONER	50	46	48	36	59
B6: 1	RÄDDNINGSTJÄNSTEN	80	76	77	65	84
B7: 1 - 4	GÅNG- OCH CYKELVÄGAR	65	58	55	32	66
B8: 1 - 4	GATOR OCH VÄGAR	62	54	54	35	67
B9: 1 - 3	IDROTTS- OCH MOTIONSANLÄGGNINGAR	65	60	60	34	69
B10: 1 - 3	KULTUR	68	67	58	42	72
B11: 1	MILJÖARBETE	58	55	55	44	69
B12: 1 - 4	RENHÅLLNING OCH SOPHÄMTNING	67	63	65	55	74
B13: 1 - 3	VATTEN OCH AVLOPP	78	72	76	48	87
	MEDELINDEX	65	59	60		

UPPSALA KOMMUN - Män												
FRÅGA	VERKSAMHET	Betygsindex för män		Samtliga kommuner hösten 2020 för män			Andel svar uppdelat på låga, mellan och höga betyg för kommunen (%)				Andel Ingen åsikt (%)	Andel Ej svar (%)
		Hösten 2020	Hösten 2019	Betygsindex	Lägsta betygsindex	Högsta betygsindex	Låga betyg (1 - 4)	Mellanbetyg (5 - 7)	Höga betyg (8 - 10)	Summa		
	NMI, HELHETEN	60	54	54	40	69						
Fr B14:1	Hur nöjd är du med hur din kommun sköter sina olika verksamheter?	6,6	6,1	6,0	4,9	7,3	10	57	33	100	0	2
Fr B14:2	Hur väl uppfyller din kommuns verksamheter dina förväntningar?	6,6	6,0	5,9	4,9	7,3	14	53	33	100	0	3
Fr B14:3	Föreställ dig en kommun som sköter sina olika verksamheter på ett perfekt sätt. Hur nära ett sådant ideal anser du att din kommun kommer?	6,0	5,5	5,6	4,7	7,1	20	57	23	100	0	2
	BEMÖTANDE OCH TILLGÅNGLIGHET	52	49	53	42	64						
	<i>Hur nöjd är du med ...</i>											
Fr B15:1	...hur lätt det är att komma i kontakt med tjänstemän eller annan personal i din kommun?	5,9	5,7	5,8	4,7	6,9	27	48	25	100	44	0
Fr B15:2	...hur du blir bemött när du har kontakt med tjänstemän eller annan personal i din kommun?	6,2	6,1	6,3	5,5	7,3	22	45	33	100	44	0
Fr B15:3	...den service du får när du har kontakt med tjänstemän eller annan personal i din kommun?	5,9	6,0	6,2	5,4	7,1	29	43	28	100	45	0
Fr B15:4	...möjligheter att komma i kontakt med kommunens högre chefer?	4,1	4,2	4,9	3,5	6,6	60	28	12	100	66	1
	FÖRSKOLAN	65	58	64	50	76						
Fr B1:1	Vad tror eller tycker du om förskolan i din kommun?	6,9	6,4	6,8	5,7	7,9	11	42	47	100	55	1
	GRUNDSKOLAN	63	57	58	40	77						
Fr B2:1	Vad tror eller tycker du om grundskolan i din kommun?	6,8	6,1	6,2	4,6	7,8	9	55	36	100	44	3
	GYMNASIESKOLAN	68	59	57	28	79						
Fr B3:1	Vad tror eller tycker du om gymnasieskolan i din kommun?	7,1	6,4	6,1	3,5	8,2	6	48	46	100	48	3

UPPSALA KOMMUN - Män												
FRÅGA	VERKSAMHET	Betygsindex för män		Samtliga kommuner hösten 2020 för män			Andel svar uppdelat på låga, mellan och höga betyg för kommunen (%)				Andel Ingen åsikt (%)	Andel Ej svar (%)
		Hösten 2020	Hösten 2019	Betygsindex	Lägsta betygsindex	Högsta betygsindex	Låga betyg (1 - 4)	Mellanbetyg (5 - 7)	Höga betyg (8 - 10)	Summa		
	ÄLDREOMSORGEN	50	43	51	33	66						
Fr B4:1	Vad tror eller tycker du om äldreomsorgen i din kommun?	5,4	4,8	5,6	4,1	7,0	32	52	16	100	47	3
	STÖD FÖR UTSATTA PERSONER	50	46	48	36	59						
Fr B5:1	Vad tror eller tycker du om det stöd och den hjälp som utsatta personer får i din kommun?	5,3	5,1	5,3	4,3	6,2	33	54	14	100	55	2
	RÄDDNINGSTJÄNSTEN	80	76	77	65	84						
Fr B6:1	Vad tror eller tycker du om räddningstjänsten (brandkåren) i din kommun?	8,3	7,8	7,9	7,0	8,6	2	21	77	100	32	0
	GÅNG- OCH CYKELVÄGAR	65	58	55	32	66						
Fr B7:1	Vad tror eller tycker du om ...belysningen av gång- och cykelvägar i din kommun?	7,0	6,6	6,1	3,5	7,3	11	42	48	100	4	1
Fr B7:2	...underhåll och skötsel av gång- och cykelvägar i din kommun?	7,1	6,5	6,0	3,5	7,3	12	37	52	100	4	1
Fr B7:3	...snöröjning av gång- och cykelvägar i din kommun?	6,9	6,1	5,8	4,2	7,0	15	42	43	100	8	1
Fr B7:4	...trafiksäkerheten på gång- och cykelvägar i din kommun?	6,5	6,1	6,1	3,6	6,9	15	49	36	100	4	1
	GATOR OCH VÄGAR	62	54	54	35	67						
Fr B8:1	Vad tror eller tycker du om ...belysningen av gator och vägar i din kommun?	7,2	6,5	6,4	4,7	7,5	10	39	52	100	6	0
Fr B8:2	...underhåll och skötsel av gator och vägar i din kommun?	6,4	5,6	5,5	2,7	7,0	21	41	38	100	6	1
Fr B8:3	...snöröjning av gator och vägar i din kommun?	6,7	5,8	5,8	4,6	6,8	16	40	44	100	9	1
Fr B8:4	...trafiksäkerheten på gator och vägar i din kommun?	6,6	6,1	6,1	4,8	7,1	14	47	39	100	7	1
	IDROTTS- OCH MOTIONSANLÄGGNINGAR	65	60	60	34	69						
Fr B9:1	Vad tror eller tycker du om ...öppetiderna vid kommunens idrotts- och motionsanläggningar?	7,4	6,8	6,6	3,9	7,7	5	42	53	100	45	0
Fr B9:2	...utrustning och skötsel av kommunens idrotts- och motionsanläggningar?	7,1	6,4	6,3	3,9	7,4	9	44	47	100	43	1
Fr B9:3	...belysningen i kommunens motionsspår?	6,9	6,4	6,4	4,2	7,7	11	52	37	100	43	1

UPPSALA KOMMUN - Män												
FRÅGA	VERKSAMHET	Betygsindex för män		Samtliga kommuner hösten 2020 för män			Andel svar uppdelat på låga, mellan och höga betyg för kommunen (%)				Andel Ingen åsikt (%)	Andel Ej svar (%)
		Hösten 2020	Hösten 2019	Betygsindex	Lägsta betygsindex	Högsta betygsindex	Låga betyg (1 - 4)	Mellanbetyg (5 - 7)	Höga betyg (8 - 10)	Summa		
	KULTUR	68	67	58	42	72						
Fr B10:1	Vad tror eller tycker du ombiblioteksverksamheten?	7,8	7,7	7,4	6,2	8,6	4	33	63	100	27	0
Fr B10:2	...utställnings- och konstverksamheter?	6,6	6,6	6,0	3,7	7,4	18	44	37	100	47	1
Fr B10:3	...teaterföreläsningar och konserter?	6,5	6,9	5,2	3,4	7,6	20	41	39	100	34	1
	MILJÖARBETE	58	55	55	44	69						
Fr B11:1	Vad tror eller tycker du omkommunens insatser för att kommuninvånarna ska kunna leva miljövänligt?	6,2	6,0	6,0	5,0	7,2	19	49	32	100	18	0
	RENHÅLLNING OCH SOPHÄMTNING	67	63	65	55	74						
Fr B12:1	Vad tror eller tycker du omsophämtningen i din kommun?	7,7	7,3	7,5	6,2	8,4	6	31	63	100	7	0
Fr B12:2	...tillgängligheten till återvinningscentraler i din kommun? (Där du t.ex. kan lämna in farligt avfall, grovavfall och elektronikavfall)	7,2	7,1	7,3	5,9	8,8	14	32	54	100	7	0
Fr B12:3	...kommunens åtgärder mot klotter och annan skadegörelse?	6,7	5,9	6,2	5,4	7,6	13	47	40	100	28	1
Fr B12:4	...renhållningen av parker och allmänna platser i din kommun?	7,2	6,6	6,8	5,6	7,8	9	40	51	100	7	1
	VATTEN OCH AVLOPP	78	72	76	48	87						
Fr B13:1	Vad tror eller tycker du omdricksvattnet i din kommun?	7,8	7,8	8,3	5,9	9,2	8	27	66	100	5	0
Fr B13:2	...din kommuns vattenförsörjning?	8,2	7,8	8,0	4,3	9,0	5	22	72	100	16	0
Fr B13:3	...din kommuns avloppssystem?	8,1	7,5	7,5	4,8	8,6	5	21	74	100	21	0

Diagram 3 Modell B Andel som gett högt respektive lågt betyg





SCB:s medborgarundersökning hösten 2020

Uppsala kommun

TABELL 2B.1 Verksamheternas betygsindex och NMI efter kön

	Kön				Samtliga	
	Man		Kvinna			
	Betygsindex	Fel-marg.	Betygsindex	Fel-marg.	Betygsindex	Fel-marg.
NMI	60	±3,6	58	±3,2	59	±2,4
Bemötande och tillgänglighet	52	±3,7	54	±3,0	53	±2,4
Förskolan	65	±3,1	62	±3,1	63	±2,2
Grundskolan	63	±2,6	60	±3,2	62	±2,1
Gymnasieskolan	68	±2,4	67	±2,6	67	±1,8
Äldreomsorgen	50	±3,4	45	±3,2	48	±2,4
Stöd för utsatta personer	50	±3,5	48	±3,2	49	±2,4
Räddningstjänsten	80	±2,7	80	±2,4	80	±1,8
Gång- och cykelvägar	65	±3,4	60	±3,7	62	±2,5
Gator och vägar	62	±3,3	59	±3,4	60	±2,4
Idrotts- och motionsanläggningar	65	±2,9	64	±2,5	65	±1,9
Kultur	68	±3,4	70	±2,7	69	±2,2
Miljöarbete	58	±4,8	58	±3,9	58	±3,1
Renhållning och sophämtning	67	±3,8	69	±2,9	68	±2,4
Vatten och avlopp	78	±2,7	75	±3,0	77	±2,0
ANTAL SVARANDE	277		335		612	

TABELL 2B.2 Verksamheternas betygsindex och NMI efter ålder

	Ålder								Samtliga	
	18-29 år		30-49 år		50-64 år		65-84 år			
	Betygs- index	Fel- marg.	Betygs- index	Fel- marg.	Betygs- index	Fel- marg.	Betygs- index	Fel- marg.	Betygs- index	Fel- marg.
NMI	54	±7,3	64	±3,3	61	±5,3	56	±5,8	59	±2,4
Bemötande och tillgänglighet	46	±7,1	59	±3,3	57	±5,0	49	±5,8	53	±2,4
Förskolan	57	±5,4	69	±4,0	65	±4,8	58	±5,8	63	±2,2
Grundskolan	57	±5,2	66	±3,5	62	±4,7	59	±5,8	62	±2,1
Gymnasieskolan	67	±5,4	69	±2,3	69	±4,1	62	±4,9	67	±1,8
Äldreomsorgen	51	±6,9	50	±3,1	46	±5,2	42	±6,4	48	±2,4
Stöd för utsatta personer	44	±7,4	58	±3,4	49	±5,0	41	±5,4	49	±2,4
Räddningstjänsten	77	±5,0	79	±3,4	84	±3,7	82	±4,4	80	±1,8
Gång- och cykelvägar	64	±7,2	66	±3,7	63	±5,0	53	±6,3	62	±2,5
Gator och vägar	61	±6,5	65	±3,8	58	±5,3	54	±5,8	60	±2,4
Idrotts- och motionsanläggningar	64	±5,4	66	±3,3	66	±4,1	61	±4,4	65	±1,9
Kultur	67	±6,6	69	±3,3	71	±4,1	69	±5,4	69	±2,2
Miljöarbete	57	±9,5	61	±4,4	62	±5,9	50	±6,6	58	±3,1
Renhållning och sophämtning	60	±7,8	72	±3,3	72	±4,4	66	±5,5	68	±2,4
Vatten och avlopp	78	±5,2	76	±3,5	76	±4,7	76	±5,0	77	±2,0
ANTAL SVARANDE	95		191		154		172		612	



SCB:s medborgarundersökning hösten 2020

Uppsala kommun

TABELL 2B.3 Verksamheternas betygsindex och NMI efter erfarenhet av förskolan

	Har du under de senaste två åren fått erfarenhet av förskolan genom...					Samtliga
	... eget/egna barn eller barnbarn?	... vänner/bekanta?	... att du själv arbetar/arbetat inom förskolan?	Nej, jag har ingen sådan erfarenhet av förskolan de senaste två åren	Uppgift saknas	
NMI	60	58	55	60	70	59
Bemötande och tillgänglighet	52	56	49	54	62	53
Förskolan	65	64	60	63	60	63
Grundskolan	62	61	57	62	62	62
Gymnasieskolan	66	67	65	69	71	67
Äldreomsorgen	47	47	43	48	61	48
Stöd för utsatta personer	51	51	43	48	47	49
Räddningstjänsten	80	79	78	81	88	80
Gång- och cykelvägar	60	61	61	64	67	62
Gator och vägar	58	59	57	62	67	60
Idrotts- och motionsanläggningar	63	65	64	66	58	65
Kultur	68	68	67	70	65	69
Miljöarbete	55	56	58	60	60	58
Renhållning och sophämtning	69	67	63	67	69	68
Vatten och avlopp	73	74	72	80	79	77
ANTAL SVARANDE	169	107	29	333	17	612

TABELL 2B.4 Verksamheternas betygsindex och NMI efter erfarenhet av grundskolan

	Har du under de senaste två åren fått erfarenhet av förskolan genom...					Samtliga
	... eget/egna barn eller barnbarn?	... vänner/bekanta?	... att du själv arbetar/arbetat inom grundskolan?	Nej, jag har ingen sådan erfarenhet av grundskolan under de senaste två åren	Uppgift saknas	
NMI	62	57	57	59	60	59
Bemötande och tillgänglighet	54	55	50	54	45	53
Förskolan	66	63	59	62	58	63
Grundskolan	64	60	59	61	62	62
Gymnasieskolan	68	65	61	69	63	67
Äldreomsorgen	49	47	41	47	56	48
Stöd för utsatta personer	51	49	47	48	57	49
Räddningstjänsten	78	80	75	82	90	80
Gång- och cykelvägar	61	60	60	65	66	62
Gator och vägar	59	61	60	61	67	60
Idrotts- och motionsanläggningar	62	65	65	65	78	65
Kultur	69	67	74	70	74	69
Miljöarbete	56	55	54	62	46	58
Renhållning och sophämtning	70	66	68	69	59	68
Vatten och avlopp	74	76	79	78	82	77
ANTAL SVARANDE	181	104	29	322	20	612

TABELL 2B.5 Verksamheternas betygsindex och NMI efter erfarenhet av gymnasieskolan

	Har du under de senaste två åren fått erfarenhet av gymnasieskolan genom...						Samtliga
	... att du själv går/gått i gymnasieskolan?	... eget/egna barn eller barnbarn?	... vänner/bekanta?	... att du själv arbetar/arbetat inom gymnasieskolan?	Nej, jag har ingen sådan erfarenhet av gymnasieskolan under de senaste två åren	Uppgift saknas	
NMI	62	61	60	66	57	61	59
Bemötande och tillgänglighet	56	57	55	57	50	56	53
Förskolan	62	65	62	61	63	69	63
Grundskolan	67	62	61	61	61	64	62
Gymnasieskolan	75	71	64	62	66	61	67
Äldreomsorgen	47	47	49	47	47	51	48
Stöd för utsatta personer	50	48	49	61	49	39	49
Räddningstjänsten	81	81	80	83	80	80	80
Gång- och cykelvägar	69	61	64	60	59	68	62
Gator och vägar	67	58	62	64	58	67	60
Idrotts- och motionsanläggningar	67	63	64	62	64	66	65
Kultur	74	70	69	75	68	68	69
Miljöarbete	66	59	58	56	56	59	58
Renhållning och sophämtning	71	70	66	66	67	78	68
Vatten och avlopp	82	73	78	83	76	78	77
ANTAL SVARANDE	34	95	90	16	370	29	612

TABELL 2B.6 Verksamheternas betygsindex och NMI efter erfarenhet av äldreomsorgen

	Har du under de senaste två åren fått erfarenhet av äldreomsorgen genom...						Samtliga
	... att du själv får/fått hjälp från äldreomsorgen?	... nära anhörig?	... vänner/bekanta?	... att du själv arbetar/arbetat inom	Nej, jag har ingen sådan erfarenhet av äldreomsorgen under de senaste två åren	Uppgift saknas	
NMI	49	54	57	51	64	61	59
Bemötande och tillgänglighet	46	49	51	51	56	51	53
Förskolan	58	60	59	60	66	66	63
Grundskolan	63	58	58	58	65	61	62
Gymnasieskolan	63	63	64	60	71	67	67
Äldreomsorgen	46	43	46	45	51	50	48
Stöd för utsatta personer	34	44	48	43	53	53	49
Räddningstjänsten	77	78	81	79	80	82	80
Gång- och cykelvägar	50	59	59	58	66	65	62
Gator och vägar	54	54	56	58	64	69	60
Idrotts- och motionsanläggningar	63	62	64	61	65	73	65
Kultur	60	64	67	64	71	76	69
Miljöarbete	43	50	55	53	63	49	58
Renhållning och sophämtning	60	65	66	64	70	66	68
Vatten och avlopp	73	75	77	74	77	83	77
ANTAL SVARANDE	13	91	148	48	323	25	612

TABELL 2B.7 Verksamheternas betygsindex och NMI efter erfarenhet av socialtjänsten

	Har du under de senaste två åren fått erfarenhet av socialtjänsten genom...						Samtliga
	... att du själv får/fått hjälp från socialtjänsten?	... nära anhörig?	... vänner/bekanta?	... att du själv arbetar/arbetat inom	Nej, jag har ingen sådan erfarenhet av socialtjänsten under de senaste två åren	Uppgift saknas	
NMI	52	52	54	58	61	63	59
Bemötande och tillgänglighet	48	46	51	58	54	58	53
Förskolan	64	57	58	57	64	67	63
Grundskolan	58	59	59	57	63	63	62
Gymnasieskolan	59	58	65	64	69	72	67
Äldreomsorgen	47	37	46	50	50	40	48
Stöd för utsatta personer	48	37	50	55	50	52	49
Räddningstjänsten	76	83	81	76	80	78	80
Gång- och cykelvägar	66	50	62	62	64	60	62
Gator och vägar	61	53	57	64	61	62	60
Idrotts- och motionsanläggningar	63	69	63	63	64	69	65
Kultur	64	73	68	74	68	70	69
Miljöarbete	54	50	52	57	60	60	58
Renhållning och sophämtning	63	60	69	67	68	73	68
Vatten och avlopp	75	85	74	69	76	80	77
ANTAL SVARANDE	23	36	84	16	441	36	612

TABELL 2B.8 Verksamheternas betygsindex och NMI efter kontakt med tjänstemän eller annan personal i kommunen

	Har du under de senaste två åren haft kontakt med tjänstemän eller annan personal i kommunen?					Samtliga
	Ja	Nej	Är själv/har varit anställd av kommunen	Minns ej	Uppgift saknas	
NMI	57	63	59	62	74	59
Bemötande och tillgänglighet	53	54	58	54	65	53
Förskolan	62	64	66	65	61	63
Grundskolan	61	63	62	62	63	62
Gymnasieskolan	66	68	68	69	64	67
Äldreomsorgen	46	50	50	47	67	48
Stöd för utsatta personer	48	51	51	50	48	49
Räddningstjänsten	80	81	81	78	89	80
Gång- och cykelvägar	60	65	63	66	67	62
Gator och vägar	58	63	61	63	70	60
Idrotts- och motionsanläggningar	64	65	63	65	64	65
Kultur	68	71	72	67	72	69
Miljöarbete	55	64	55	60	67	58
Renhållning och sophämtning	66	72	68	70	82	68
Vatten och avlopp	76	80	72	76	78	77
ANTAL SVARANDE	280	230	51	63	13	612

TABELL 2B.9 Verksamheternas betygsindex och NMI efter ortstyp

	Var bor du?				Samtliga
	Kommunens centralort	Annan tätort	Utanför tätort	Uppgift saknas	
NMI	60	59	53	.	59
Bemötande och tillgänglighet	55	53	46	.	53
Förskolan	63	66	57	.	63
Grundskolan	62	62	56	.	62
Gymnasieskolan	68	67	66	.	67
Äldreomsorgen	49	48	38	.	48
Stöd för utsatta personer	51	50	40	.	49
Räddningstjänsten	81	75	82	.	80
Gång- och cykelvägar	64	62	53	.	62
Gator och vägar	61	59	54	.	60
Idrotts- och motionsanläggningar	65	66	57	.	65
Kultur	70	67	62	.	69
Miljöarbete	60	56	47	.	58
Renhållning och sophämtning	68	72	66	.	68
Vatten och avlopp	78	75	69	.	77
ANTAL SVARANDE	446	74	88	4	612

TABELL 2B.10 Verksamheternas betygsindex och NMI efter boendetid i kommunen

	Hur länge har du bott i kommunen?					Samtliga
	2 år eller kortare tid	3-5 år	6-10 år	11 år eller längre	Uppgift saknas	
NMI	67	59	58	59	.	59
Bemötande och tillgänglighet	56	54	53	53	.	53
Förskolan	70	58	61	64	.	63
Grundskolan	66	61	61	62	.	62
Gymnasieskolan	69	67	66	67	.	67
Äldreomsorgen	57	51	53	46	.	48
Stöd för utsatta personer	68	54	51	47	.	49
Räddningstjänsten	76	79	76	81	.	80
Gång- och cykelvägar	76	70	65	60	.	62
Gator och vägar	77	66	62	58	.	60
Idrotts- och motionsanläggningar	71	66	65	64	.	65
Kultur	75	71	70	68	.	69
Miljöarbete	77	67	53	56	.	58
Renhållning och sophämtning	73	67	67	68	.	68
Vatten och avlopp	82	78	76	76	.	77
ANTAL SVARANDE	45	63	61	438	5	612

TABELL 2B.11 Verksamheternas betygsindex och NMI efter födelse land

	Födelse land	
	Inrikes född	Utrikes född
NMI	59	62
Bemötande och tillgänglighet	53	53
Förskolan	64	58
Grundskolan	62	59
Gymnasieskolan	68	63
Äldreomsorgen	47	53
Stöd för utsatta personer	47	58
Räddningstjänsten	82	73
Gång- och cykelvägar	61	67
Gator och vägar	60	62
Idrotts- och motionsanläggningar	65	64
Kultur	70	66
Miljöarbete	58	57
Renhållning och sophämtning	68	68
Vatten och avlopp	77	77
ANTAL SVARANDE	506	106

TABELL 2B.12 Verksamheternas betygsindex och NMI efter utbildning

	Utbildning					Samtliga
	Förgymnasial	Gymnasial	Eftergymnasial < 3 år	Eftergymnasial > 3 år	Uppgift saknas	
NMI	52	57	56	63	.	59
Bemötande och tillgänglighet	49	49	55	56	.	53
Förskolan	57	64	61	65	.	63
Grundskolan	56	61	61	63	.	62
Gymnasieskolan	66	64	69	68	.	67
Äldreomsorgen	43	45	47	49	.	48
Stöd för utsatta personer	43	46	46	52	.	49
Räddningstjänsten	75	83	81	80	.	80
Gång- och cykelvägar	59	57	64	65	.	62
Gator och vägar	58	54	62	64	.	60
Idrotts- och motionsanläggningar	60	62	66	66	.	65
Kultur	66	67	70	71	.	69
Miljöarbete	56	53	61	60	.	58
Renhållning och sophämtning	61	68	69	67	.	68
Vatten och avlopp	76	76	74	78	.	77
ANTAL SVARANDE	55	173	105	273	6	612



SCB:s medborgarundersökning hösten 2020

Uppsala kommun

TABELL 2B.13 Verksamheternas betygsindex och NMI efter kommunens storlek

	Kommunens storlek. Antal invånare												Samtliga kommuner		Uppsala kommun	
	< 10 000		10 000 - 14 999		15 000 - 19 999		20 000 - 29 999		30 000 - 49 999		50 000 eller fler		Betygs-index	Fel-marg.	Betygs-index	Fel-marg.
	Betygs-index	Fel-marg.	Betygs-index	Fel-marg.	Betygs-index	Fel-marg.	Betygs-index	Fel-marg.	Betygs-index	Fel-marg.	Betygs-index	Fel-marg.	Betygs-index	Fel-marg.	Betygs-index	Fel-marg.
NMI	51	±1,0	53	±0,9	54	±0,9	55	±0,8	56	±0,8	58	±0,7	57	±0,5	59	±2,4
Bemötande och tillgänglighet	54	±1,0	55	±0,9	55	±0,9	56	±0,7	55	±0,8	55	±0,6	55	±0,4	53	±2,4
Förskolan	66	±0,9	65	±0,8	65	±0,8	66	±0,7	66	±0,7	64	±0,6	64	±0,4	63	±2,2
Grundskolan	57	±1,0	58	±0,9	57	±0,8	60	±0,7	60	±0,7	59	±0,6	58	±0,4	62	±2,1
Gymnasieskolan	48	±1,0	55	±0,8	56	±0,8	60	±0,7	61	±0,7	64	±0,6	61	±0,4	67	±1,8
Äldreomsorgen	56	±1,1	54	±0,9	53	±0,8	50	±0,8	51	±0,8	49	±0,7	49	±0,5	48	±2,4
Stöd för utsatta personer	48	±0,9	50	±0,8	48	±0,8	50	±0,7	48	±0,7	48	±0,7	48	±0,5	49	±2,4
Räddningstjänsten	76	±1,0	76	±0,8	75	±0,7	78	±0,6	77	±0,6	80	±0,5	79	±0,4	80	±1,8
Gång- och cykelvägar	51	±1,1	53	±0,9	54	±0,9	56	±0,8	56	±0,8	58	±0,7	57	±0,5	62	±2,5
Gator och vägar	49	±1,0	53	±0,9	54	±0,8	55	±0,7	56	±0,8	58	±0,7	57	±0,5	60	±2,4
Idrotts- och motionsanläggningar	55	±0,9	59	±0,7	59	±0,7	61	±0,6	63	±0,7	63	±0,6	62	±0,4	65	±1,9
Kultur	55	±0,8	56	±0,7	58	±0,7	61	±0,6	60	±0,6	65	±0,5	64	±0,4	69	±2,2
Miljöarbete	52	±1,1	53	±1,0	55	±0,9	57	±0,8	56	±0,9	59	±0,8	58	±0,5	58	±3,1
Renhållning och sophämtning	64	±0,9	66	±0,8	65	±0,7	67	±0,6	66	±0,7	67	±0,6	66	±0,4	68	±2,4
Vatten och avlopp	74	±0,9	76	±0,8	76	±0,7	77	±0,6	76	±0,7	79	±0,6	78	±0,4	77	±2,0
ANTAL SVARANDE	4 790		5 676		7 422		8 288		7 818		15 293		49 278		612	
ANTAL KOMMUNER	14		14		15		16		15		26		100			

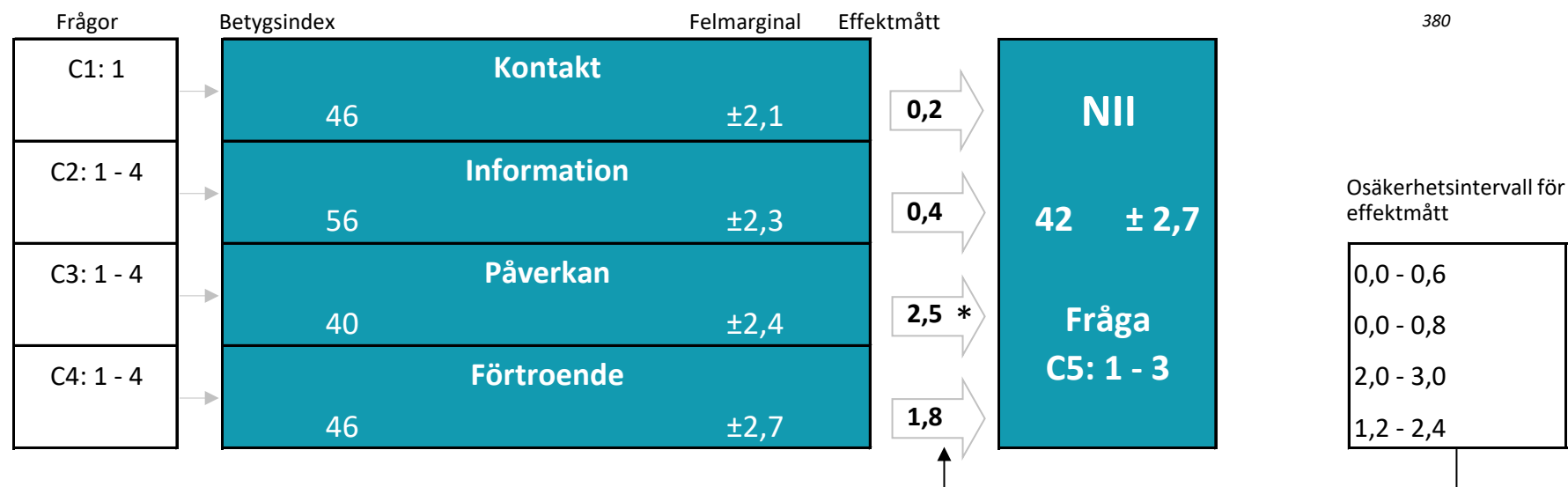
C. Hur ser medborgarna på sitt inflytande i kommunen?

(Nöjd-Inflytande-Index)

TABELLER OCH DIAGRAM

Diagram 1C: Modellbild

Nöjd-Inflytande-Index (NII)	
Medborgarna om inflytandet i kommunen	
Del C	
Uppsala kommun	
Hösten 2020	
Antal svarande	612
Andel svarande (%)	39
Medelindex	47
Medeleffekt	1,2

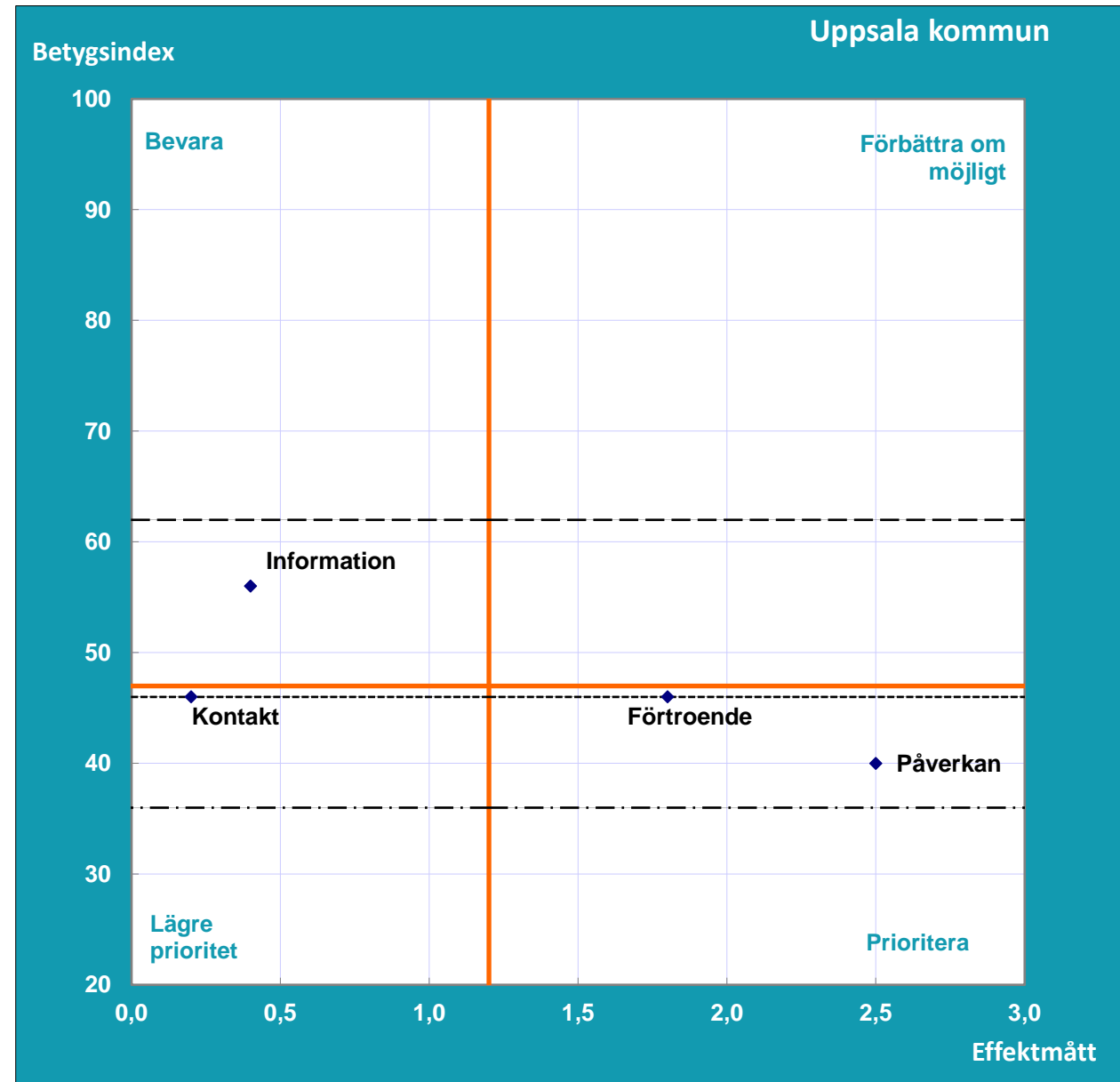


Tolkning av effektmått:

* Effektmåttet 2,5 innebär att om betygsindexet för frågeområdet Påverkan ökar med 5 enheter från 40 till 45 förväntas helhetsbetyget (NII) öka med 2,5 enheter från 42 till 44,5.

Diagram 2C: Prioriteringsmatris

Nöjd-Inflytande-Index (NII)	
Medborgarna om inflytandet i kommunen	
Del C	
Uppsala kommun	
Hösten 2020	
NII	42
Antal svarande	612
Andel svarande (%)	39
Medelindex	47
Medeleffekt	1,2



Frågeområde	Betygsindex	Effektmått
Kontakt	46	0,2
Information	56	0,4
Påverkan	40	2,5
Förtroende	46	1,8

— = kommunens medelindex och medeleffekt

..... = medelindex för samtliga kommuner hösten 2020

- - - = lägsta kommunmedelindex hösten 2020

— = högsta kommunmedelindex hösten 2020

I denna tabell redovisas betygsindex för NII och samtliga frågeområden samt svarsfördelning och medelbetyg för delfrågorna i enkäten. Även andelen som har angett "Ingen åsikt" samt de som inte har besvarat respektive delfråga framgår i tabellen.

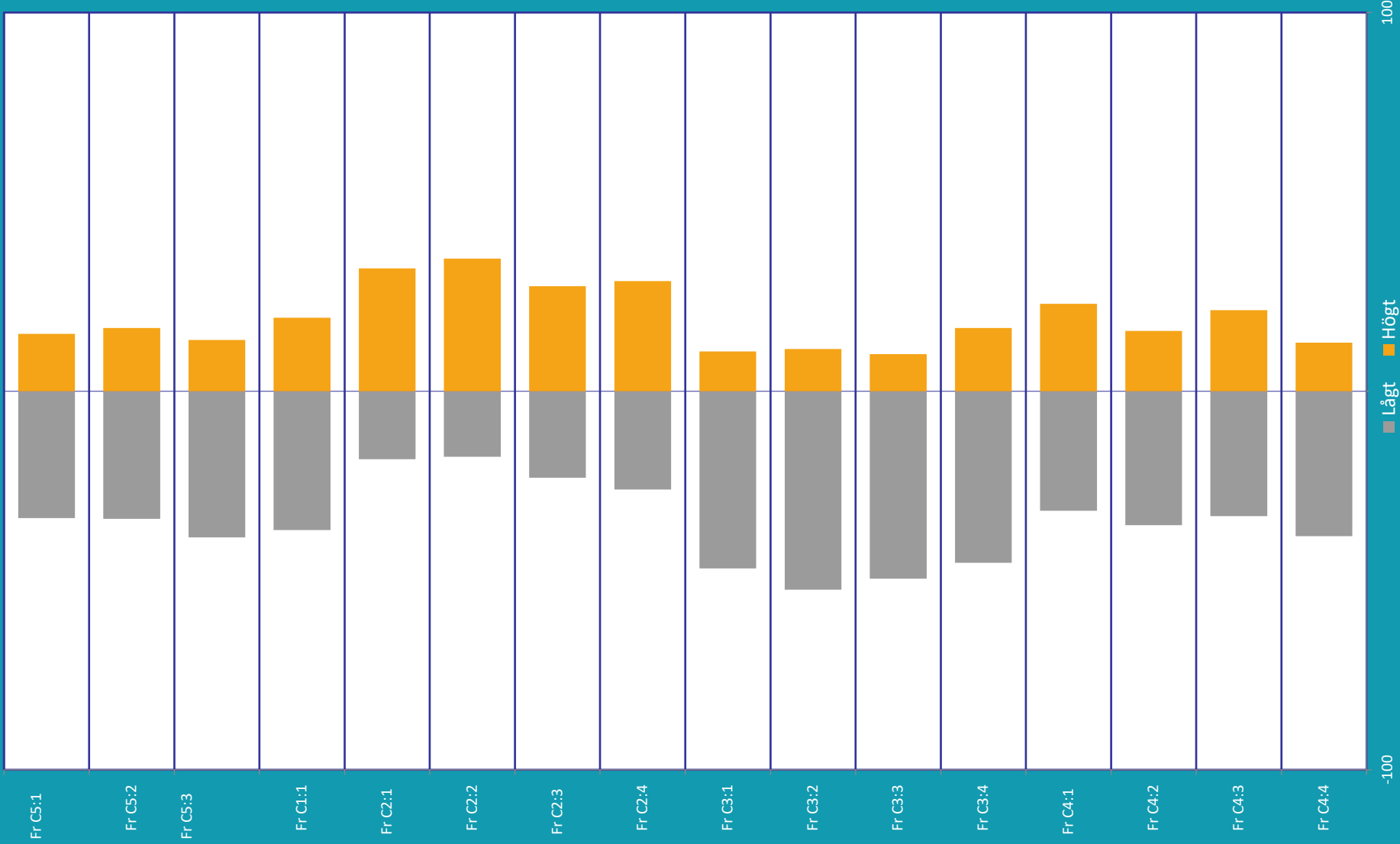
Nöjd-Inflytande-Index (NII)	
Medborgarna om inflytandet i kommunen	
Del C	
Uppsala kommun	
Hösten 2020	
Antal svarande	612
Andel svarande (%)	39
Medelindex	47

UPPSALA KOMMUN						
FRÅGA	FRÅGEOMRÅDE	Betygsindex		Samtliga kommuner hösten 2020		
		Hösten 2020	Hösten 2019	Betygsindex	Lägsta betygsindex	Högsta betygsindex
C5: 1 - 3	NII, HELHETEN	42	40	40	29	58
C1: 1	KONTAKT	46	41	47	34	61
C2: 1 - 4	INFORMATION	56	54	54	45	67
C3: 1 - 4	PÅVERKAN	40	38	38	27	56
C4: 1 - 4	FÖRTROENDE	46	44	44	30	65
	MEDELINDEX	47	44	46		

UPPSALA KOMMUN												
FRÅGA	FRÅGEOMRÅDE	Betygsindex		Samtliga kommuner hösten 2020			Andel svar uppdelat på låga, mellan och höga betyg för kommunen (%)				Andel Ingen åsikt (%)	Andel Ej svar (%)
		Hösten 2020	Hösten 2019	Betygsindex	Lägsta betygsindex	Högsta betygsindex	Låga betyg (1 - 4)	Mellanbetyg (5 - 7)	Höga betyg (8 - 10)	Summa		
	NII, HELHETEN	42	40	40	29	58						
Fr C5:1	Hur nöjd är du med den insyn och det inflytande invånarna har över kommunens beslut och verksamheter?	5,2	4,9	4,9	3,9	6,2	34	51	15	100	0	4
Fr C5:2	Hur väl uppfyller din kommun dina förväntningar på invånarnas möjligheter till insyn och inflytande?	5,2	4,9	4,8	3,9	6,2	34	50	17	100	0	5
Fr C5:3	Försök föreställa dig en ideal situation för invånarnas insyn och inflytande över kommunens verksamheter och beslut. Hur nära ett sådant ideal tycker du att invånarnas insyn och inflytande kommer i din kommun?	5,0	4,8	4,7	3,9	6,1	39	48	14	100	0	4
	KONTAKT	46	41	47	34	61						
Fr C1:1	Hur nöjd är du med möjligheter att komma i kontakt med kommunens politiker?	5,1	4,6	5,3	4,2	6,5	37	44	19	100	63	1
	INFORMATION	56	54	54	45	67						
	<i>Hur nöjd är du med ...</i>											
Fr C2:1	...tillgången till information om kommunen och dess verksamheter?	6,3	6,2	6,2	5,4	7,3	18	50	32	100	17	1
Fr C2:2	...tydligheten i kommunens information?	6,4	6,0	6,1	5,1	7,2	17	48	35	100	19	2
Fr C2:3	...i hur god tid kommunen informerar om viktiga frågor?	6,0	5,8	5,8	4,6	7,0	23	50	28	100	28	1
Fr C2:4	...kommunens webbplats?	6,0	6,0	6,1	5,2	7,0	26	45	29	100	41	2

UPPSALA KOMMUN												
FRÅGA	FRÅGEOMRÅDE	Betygsindex		Samtliga kommuner hösten 2020			Andel svar uppdelat på låga, mellan och höga betyg för kommunen (%)				Andel Ingen åsikt (%)	Andel Ej svar (%)
		Hösten 2020	Hösten 2019	Betygsindex	Lägsta betygsindex	Högsta betygsindex	Låga betyg (1 - 4)	Mellanbetyg (5 - 7)	Höga betyg (8 - 10)	Summa		
	PÅVERKAN	40	38	38	27	56						
	<i>Hur nöjd är du med ...</i>											
Fr C3:1	...hur kommunens politiker lyssnar till invånarnas synpunkter?	4,6	4,2	4,4	3,3	6,0	47	43	11	100	39	1
Fr C3:2	...invånarnas möjligheter att påverka politiska beslut?	4,4	4,1	4,3	3,2	5,9	52	37	11	100	35	2
Fr C3:3	...invånarnas möjligheter att påverka inom de kommunala verksamheterna?	4,5	4,2	4,3	3,4	5,7	50	41	10	100	40	1
Fr C3:4	...i vilken utsträckning dina åsikter i stort finns representerade bland kommunens partier?	4,9	4,9	4,8	4,0	6,4	45	38	17	100	36	1
	FÖRTROENDE	46	44	44	30	65						
	<i>Vad tror eller tycker du om ...</i>											
Fr C4:1	...hur kommunens politiker arbetar för kommunens bästa?	5,6	5,2	5,3	4,0	7,0	32	45	23	100	24	1
Fr C4:2	...hur ansvarstagande kommunens politiker är?	5,2	4,9	5,0	3,6	6,7	35	49	16	100	24	1
Fr C4:3	...hur kommunens högre tjänstemän arbetar för kommunens bästa?	5,5	5,3	5,2	4,2	6,9	33	46	21	100	29	1
Fr C4:4	...hur väl politiska beslut genomförs?	5,0	4,8	4,9	3,7	6,7	38	49	13	100	31	1

Diagram 3 Modell C Andel som gett högt respektive lågt betyg



I denna tabell redovisas betygsindex för NII och samtliga frågeområden samt svarsfördelning och medelbetyg för delfrågorna i enkäten. Även andelen som har angett "Ingen åsikt" samt de som inte har besvarat respektive delfråga framgår i tabellen.

Nöjd-Inflytande-Index (NII)	
Medborgarna om inflytandet i kommunen	
Del C	
Uppsala kommun	
Hösten 2020	
Kvinnor	
Antal svarande	335
Andel svarande (%)	41
Medelindex	47

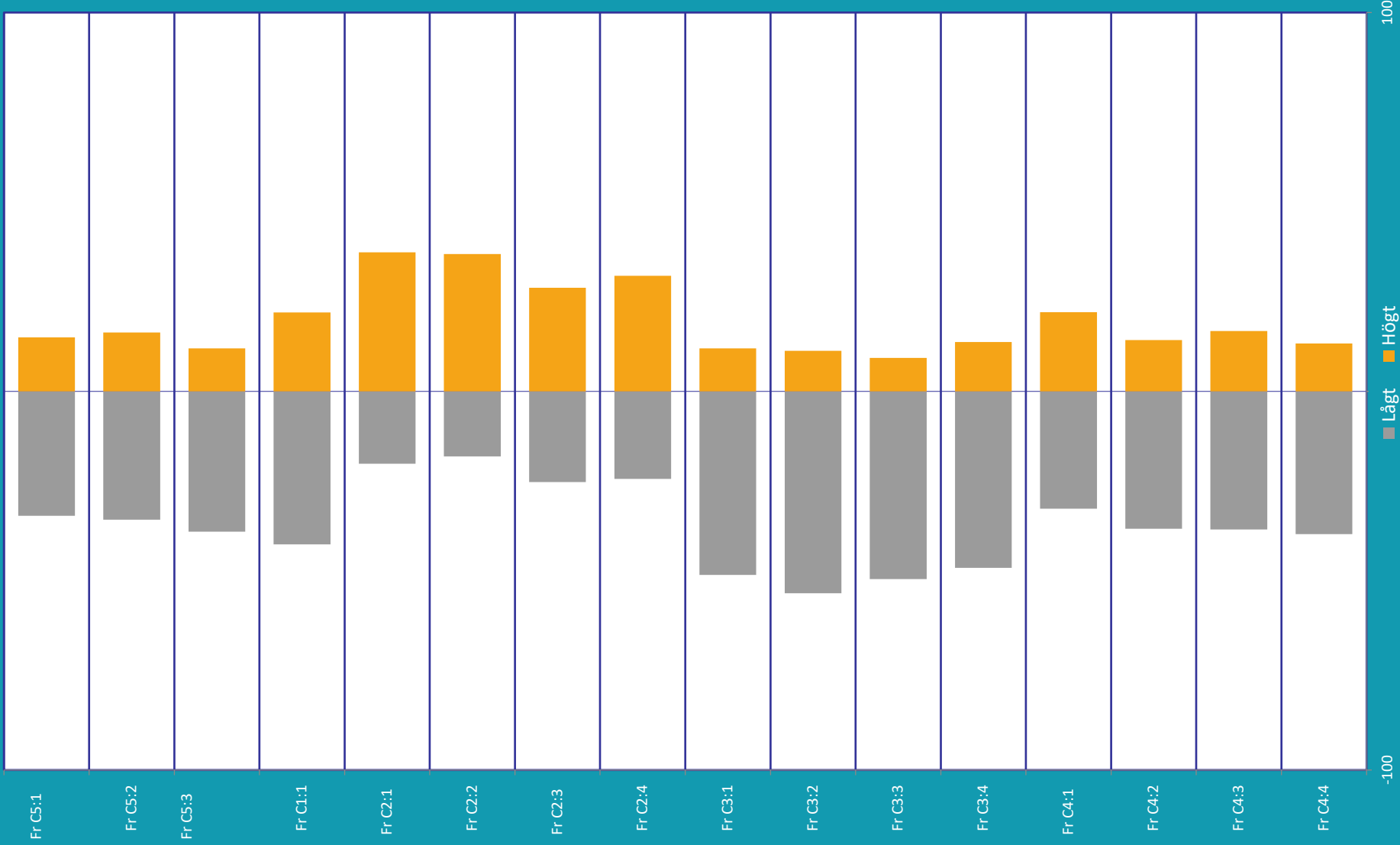
UPPSALA KOMMUN - Kvinnor						
FRÅGA	FRÅGEOMRÅDE	Betygsindex för kvinnor		Samtliga kommuner hösten 2020 för kvinnor		
		Hösten 2020	Hösten 2019	Betygsindex	Lägsta betygsindex	Högsta betygsindex
C5: 1 - 3	NII, HELHETEN	42	42	40	27	57
C1: 1	KONTAKT	46	45	48	35	65
C2: 1 - 4	INFORMATION	56	55	56	43	69
C3: 1 - 4	PÅVERKAN	39	39	39	25	56
C4: 1 - 4	FÖRTROENDE	45	46	45	29	63
	MEDELINDEX	47	46	47		

UPPSALA KOMMUN - Kvinnor												
FRÅGA	FRÅGEOMRÅDE	Betygsindex för kvinnor		Samtliga kommuner hösten 2020 för kvinnor			Andel svar uppdelat på låga, mellan och höga betyg för kommunen (%)				Andel Ingen åsikt (%)	Andel Ej svar (%)
		Hösten 2020	Hösten 2019	Betygsindex	Lägsta betygsindex	Högsta betygsindex	Låga betyg (1 - 4)	Mellanbetyg (5 - 7)	Höga betyg (8 - 10)	Summa		
	NII, HELHETEN	42	42	40	27	57						
Fr C5:1	Hur nöjd är du med den insyn och det inflytande invånarna har över kommunens beslut och verksamheter?	5,1	5,0	4,9	3,9	6,2	33	53	14	100	0	4
Fr C5:2	Hur väl uppfyller din kommun dina förväntningar på invånarnas möjligheter till insyn och inflytande?	5,1	5,0	4,9	3,9	6,1	34	51	16	100	0	4
Fr C5:3	Försök föreställa dig en ideal situation för invånarnas insyn och inflytande över kommunens verksamheter och beslut. Hur nära ett sådant ideal tycker du att invånarnas insyn och inflytande kommer i din kommun?	5,0	5,0	4,8	3,7	6,1	37	52	11	100	0	4
	KONTAKT	46	45	48	35	65						
Fr C1:1	Hur nöjd är du med möjligheter att komma i kontakt med kommunens politiker?	5,1	4,9	5,4	4,2	6,8	40	39	21	100	66	1
	INFORMATION	56	55	56	43	69						
Fr C2:1	<i>Hur nöjd är du med ...</i> ...tillgången till information om kommunen och dess verksamheter?	6,4	6,4	6,3	5,2	7,4	19	44	37	100	16	2
Fr C2:2	...tydligheten i kommunens information?	6,5	6,3	6,3	4,9	7,4	17	47	36	100	19	2
Fr C2:3	...i hur god tid kommunen informerar om viktiga frågor?	6,0	6,0	5,9	4,4	7,0	24	49	27	100	28	2
Fr C2:4	...kommunens webbplats?	6,1	6,3	6,2	5,3	7,2	23	46	31	100	41	2

UPPSALA KOMMUN - Kvinnor												
FRÅGA	FRÅGEOMRÅDE	Betygsindex för kvinnor		Samtliga kommuner hösten 2020 för kvinnor			Andel svar uppdelat på låga, mellan och höga betyg för kommunen (%)				Andel Ingen åsikt (%)	Andel Ej svar (%)
		Hösten 2020	Hösten 2019	Betygsindex	Lägsta betygsindex	Högsta betygsindex	Låga betyg (1 - 4)	Mellanbetyg (5 - 7)	Höga betyg (8 - 10)	Summa		
	PÅVERKAN	39	39	39	25	56						
	<i>Hur nöjd är du med ...</i>											
Fr C3:1	...hur kommunens politiker lyssnar till invånarnas synpunkter?	4,5	4,4	4,5	3,3	6,1	49	40	11	100	38	2
Fr C3:2	...invånarnas möjligheter att påverka politiska beslut?	4,3	4,2	4,3	3,1	5,9	53	36	11	100	36	3
Fr C3:3	...invånarnas möjligheter att påverka inom de kommunala verksamheterna?	4,4	4,3	4,3	3,3	5,7	50	42	9	100	38	2
Fr C3:4	...i vilken utsträckning dina åsikter i stort finns representerade bland kommunens partier?	4,7	4,9	4,8	3,6	6,4	47	40	13	100	40	2
	FÖRTROENDE	45	46	45	29	63						
	<i>Vad tror eller tycker du om ...</i>											
Fr C4:1	...hur kommunens politiker arbetar för kommunens bästa?	5,5	5,5	5,3	4,0	7,0	31	48	21	100	25	2
Fr C4:2	...hur ansvarstagande kommunens politiker är?	5,1	5,2	5,1	3,6	6,7	36	50	14	100	24	2
Fr C4:3	...hur kommunens högre tjänstemän arbetar för kommunens bästa?	5,2	5,4	5,3	4,1	6,8	37	48	16	100	28	2
Fr C4:4	...hur väl politiska beslut genomförs?	5,0	5,0	4,9	3,5	6,6	38	50	13	100	31	2

Diagram 3 Modell C Andel som gett högt respektive lågt betyg

UPPSALA KOMMUN - Kvinnor



I denna tabell redovisas betygsindex för NII och samtliga frågeområden samt svarsfördelning och medelbetyg för delfrågorna i enkäten. Även andelen som har angett "Ingen åsikt" samt de som inte har besvarat respektive delfråga framgår i tabellen.

Nöjd-Inflytande-Index (NII)	
Medborgarna om inflytandet i kommunen	
Del C	
Uppsala kommun	
Hösten 2020	
Män	
Antal svarande	277
Andel svarande (%)	36
Medelindex	47

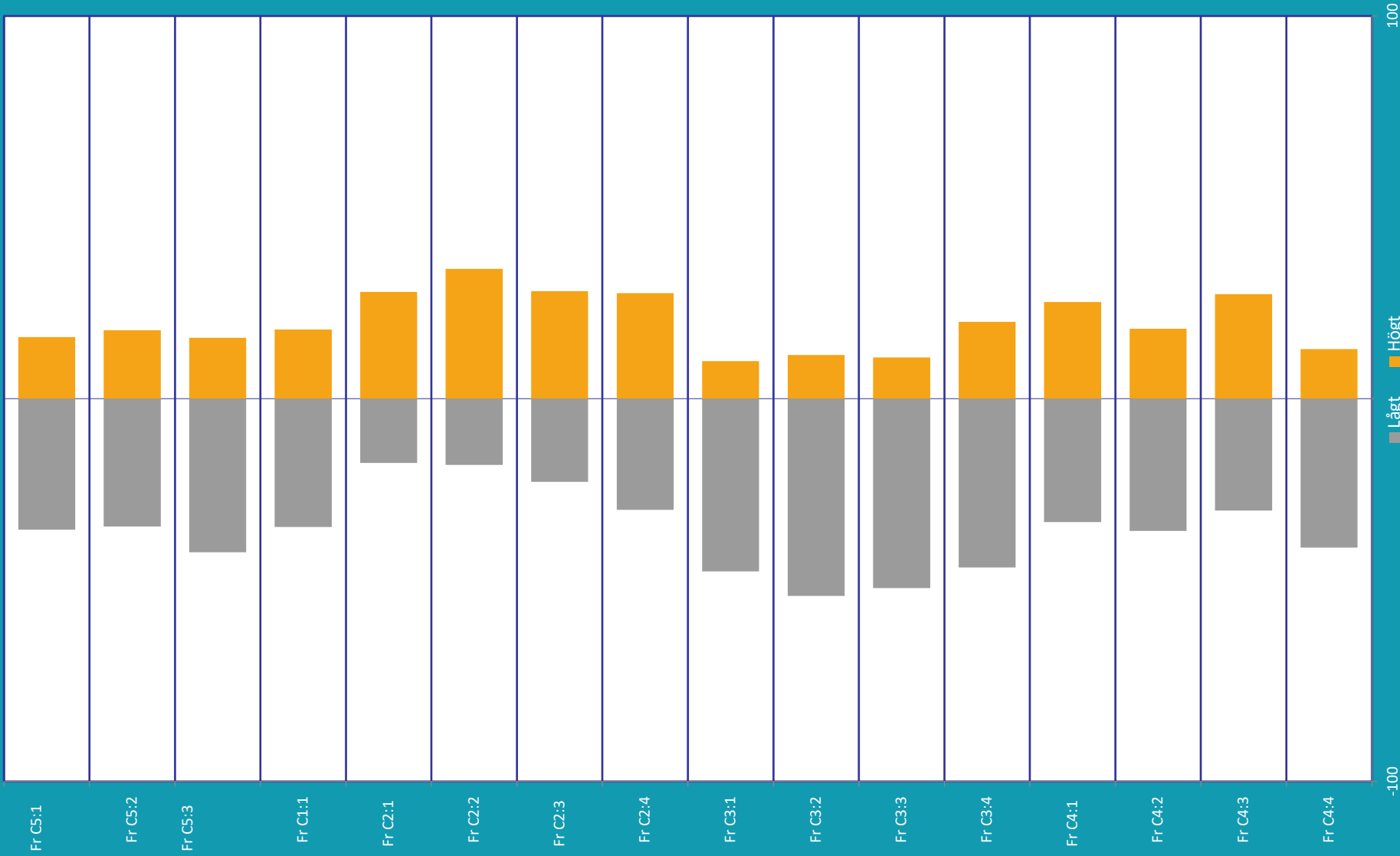
UPPSALA KOMMUN - Män						
FRÅGA	FRÅGEOMRÅDE	Betygsindex för män		Samtliga kommuner hösten 2020 för män		
		Hösten 2020	Hösten 2019	Betygsindex	Lägsta betygsindex	Högsta betygsindex
C5: 1 - 3	NII, HELHETEN	42	38	39	29	59
C1: 1	KONTAKT	45	37	46	29	59
C2: 1 - 4	INFORMATION	55	52	53	44	66
C3: 1 - 4	PÅVERKAN	40	36	38	29	57
C4: 1 - 4	FÖRTROENDE	47	41	43	30	66
	MEDELINDEX	47	42	45		

UPPSALA KOMMUN - Män												
FRÅGA	FRÅGEOMRÅDE	Betygsindex för män		Samtliga kommuner hösten 2020 för män			Andel svar uppdelat på låga, mellan och höga betyg för kommunen (%)				Andel Ingen åsikt (%)	Andel Ej svar (%)
		Hösten 2020	Hösten 2019	Betygsindex	Lägsta betygsindex	Högsta betygsindex	Låga betyg (1 - 4)	Mellanbetyg (5 - 7)	Höga betyg (8 - 10)	Summa		
	NII, HELHETEN	42	38	39	29	59						
Fr C5:1	Hur nöjd är du med den insyn och det inflytande invånarna har över kommunens beslut och verksamheter?	5,2	4,8	4,8	4,0	6,2	34	50	16	100	0	4
Fr C5:2	Hur väl uppfyller din kommun dina förväntningar på invånarnas möjligheter till insyn och inflytande?	5,2	4,8	4,8	4,0	6,2	33	49	18	100	0	6
Fr C5:3	Försök föreställa dig en ideal situation för invånarnas insyn och inflytande över kommunens verksamheter och beslut. Hur nära ett sådant ideal tycker du att invånarnas insyn och inflytande kommer i din kommun?	5,0	4,6	4,7	3,8	6,2	40	44	16	100	0	4
	KONTAKT	45	37	46	29	59						
Fr C1:1	Hur nöjd är du med möjligheter att komma i kontakt med kommunens politiker?	5,1	4,4	5,2	4,0	6,3	34	48	18	100	60	1
	INFORMATION	55	52	53	44	66						
Fr C2:1	<i>Hur nöjd är du med ...</i> ...tillgången till information om kommunen och dess verksamheter?	6,3	5,9	6,1	5,2	7,2	17	55	28	100	17	0
Fr C2:2	...tydligheten i kommunens information?	6,4	5,8	6,0	5,1	7,1	17	49	34	100	19	1
Fr C2:3	...i hur god tid kommunen informerar om viktiga frågor?	6,0	5,5	5,7	4,8	7,0	22	50	28	100	29	1
Fr C2:4	...kommunens webbplats?	5,9	5,8	5,9	4,9	7,1	29	43	28	100	42	2

UPPSALA KOMMUN - Män												
FRÅGA	FRÅGEOMRÅDE	Betygsindex för män		Samtliga kommuner hösten 2020 för män			Andel svar uppdelat på låga, mellan och höga betyg för kommunen (%)				Andel Ingen åsikt (%)	Andel Ej svar (%)
		Hösten 2020	Hösten 2019	Betygsindex	Lägsta betygsindex	Högsta betygsindex	Låga betyg (1 - 4)	Mellanbetyg (5 - 7)	Höga betyg (8 - 10)	Summa		
	PÅVERKAN	40	36	38	29	57						
	<i>Hur nöjd är du med ...</i>											
Fr C3:1	...hur kommunens politiker lyssnar till invånarnas synpunkter?	4,8	4,1	4,4	3,3	5,9	45	45	10	100	40	1
Fr C3:2	...invånarnas möjligheter att påverka politiska beslut?	4,5	4,1	4,2	3,4	5,8	52	37	11	100	35	1
Fr C3:3	...invånarnas möjligheter att påverka inom de kommunala verksamheterna?	4,6	4,2	4,3	3,5	5,7	50	40	11	100	41	0
Fr C3:4	...i vilken utsträckning dina åsikter i stort finns representerade bland kommunens partier?	5,0	4,8	4,8	4,0	6,4	44	36	20	100	32	0
	FÖRTROENDE	47	41	43	30	66						
	<i>Vad tror eller tycker du om ...</i>											
Fr C4:1	...hur kommunens politiker arbetar för kommunens bästa?	5,7	5,0	5,2	3,8	7,1	32	43	25	100	24	0
Fr C4:2	...hur ansvarstagande kommunens politiker är?	5,3	4,6	4,8	3,5	6,7	35	47	18	100	25	0
Fr C4:3	...hur kommunens högre tjänstemän arbetar för kommunens bästa?	5,7	5,2	5,1	4,1	6,9	29	43	27	100	30	0
Fr C4:4	...hur väl politiska beslut genomförs?	5,0	4,7	4,8	3,6	6,8	39	48	13	100	31	1

Diagram 3 Modell C Andel som gett högt respektive lågt betyg

UPPSALA KOMMUN - Män





SCB:s medborgarundersökning hösten 2020
Uppsala kommun

TABELL 2C.1 Frågeområdenas betygsindex och NII efter kön

	Kön				Samtliga	
	Man		Kvinna			
	Betygs-index	Fel-marg.	Betygs-index	Fel-marg.	Betygs-index	Fel-marg.
NII	42	±4,0	42	±3,7	42	±2,7
Kontakt	45	±3,0	46	±2,9	46	±2,1
Informaton	55	±3,3	56	±3,2	56	±2,3
Påverkan	40	±3,7	39	±3,3	40	±2,4
Förtroende	47	±3,9	45	±3,8	46	±2,7
ANTAL SVARANDE	277		335		612	

TABELL 2C.2 Frågeområdenas betygsindex och NII efter ålder

	Ålder								Samtliga	
	18-29 år		30-49 år		50-64 år		65-84 år			
	Betygs-index	Fel-marg.	Betygs-index	Fel-marg.	Betygs-index	Fel-marg.	Betygs-index	Fel-marg.	Betygs-index	Fel-marg.
NII	40	±7,7	46	±4,5	44	±5,8	37	±5,9	42	±2,7
Kontakt	37	±5,6	49	±3,5	56	±5,1	40	±5,0	46	±2,1
Informaton	51	±6,8	61	±3,4	58	±5,1	50	±5,3	56	±2,3
Påverkan	38	±6,8	44	±4,1	41	±5,5	34	±5,4	40	±2,4
Förtroende	44	±7,6	49	±4,4	49	±5,9	40	±6,2	46	±2,7
ANTAL SVARANDE	95		191		154		172		612	



SCB:s medborgarundersökning hösten 2020

Uppsala kommun

TABELL 2C.3 Frågeområdenas betygsindex och NII efter kontakt med någon politiker i kommunen

	Har du under de senaste två åren haft kontakt med någon politiker i kommunen?					Samtliga
	Ja	Nej	Är själv/har varit politiker	Minns ej	Uppgift saknas	
NII	44	43	.	35	26	42
Kontakt	54	43	.	48	47	46
Information	54	56	.	50	53	56
Påverkan	41	40	.	30	17	40
Förtroende	49	46	.	31	35	46
ANTAL SVARANDE	86	493	3	18	14	612

TABELL 2C.4 Frågeområdenas betygsindex och NII efter ortstyp

	Var bor du?				Samtliga
	Kommunens centralort	Annan tätort	Utanför tätort	Uppgift saknas	
NII	44	44	32	.	42
Kontakt	46	46	44	.	46
Information	57	56	50	.	56
Påverkan	41	42	33	.	40
Förtroende	47	47	37	.	46
ANTAL SVARANDE	446	74	88	4	612

TABELL 2C.5 Frågeområdenas betygsindex och NII efter boendetid i kommunen

	Hur länge har du bott i kommunen?					Samtliga
	2 år eller kortare tid	3-5 år	6-10 år	11 år eller längre	Uppgift saknas	
NII	59	51	42	40	.	42
Kontakt	49	41	50	45	.	46
Information	65	59	58	54	.	56
Påverkan	53	47	40	38	.	40
Förtroende	61	52	50	43	.	46
ANTAL SVARANDE	45	63	61	438	5	612

TABELL 2C.6 Frågeområdenas betygsindex och NII efter födelseland

	Födelseland		Samtliga
	Inrikes född	Utrikes född	
NII	41	47	42
Kontakt	46	46	46
Information	55	60	56
Påverkan	39	43	40
Förtroende	45	51	46
ANTAL SVARANDE	506	106	612

TABELL 2C.7 Frågeområdenas betygsindex och NII efter utbildning

	Utbildning					Samtliga
	Förgymnasial	Gymnasial	Eftergymnasial < 3 år	Eftergymnasial > 3 år	Uppgift saknas	
NII	35	39	43	45	.	42
Kontakt	40	44	46	47	.	46
Information	45	53	57	58	.	56
Påverkan	32	37	40	42	.	40
Förtroende	35	41	47	50	.	46
ANTAL SVARANDE	55	173	105	273	6	612



SCB:s medborgarundersökning hösten 2020

Uppsala kommun

TABELL 2C.8 Frågeområdenas betygsindex och NII efter kommunens storlek

	Kommunens storlek. Antal invånare												Samtliga kommuner		Uppsala kommun	
	< 10 000		10 000 - 14 999		15 000 - 19 999		20 000 - 29 999		30 000 - 49 999		50 000 eller fler		Betygsindex	Fel-marg.	Betygsindex	Fel-marg.
	Betygsindex	Fel-marg.	Betygsindex	Fel-marg.	Betygsindex	Fel-marg.	Betygsindex	Fel-marg.	Betygsindex	Fel-marg.	Betygsindex	Fel-marg.	Betygsindex	Fel-marg.	Betygsindex	Fel-marg.
NII	40	±1,0	38	±0,9	39	±1,0	40	±0,8	40	±0,9	41	±0,7	40	±0,5	42	±2,7
Kontakt	51	±1,0	49	±0,8	48	±0,7	47	±0,7	45	±0,8	45	±0,6	47	±0,4	46	±2,1
Information	52	±1,0	53	±0,9	54	±0,8	54	±0,7	54	±0,8	56	±0,6	54	±0,4	56	±2,3
Påverkan	39	±0,9	37	±0,8	38	±0,8	39	±0,7	38	±0,8	39	±0,7	38	±0,5	40	±2,4
Förtroende	44	±1,0	42	±0,9	43	±0,9	45	±0,8	43	±0,9	45	±0,7	44	±0,5	46	±2,7
ANTAL SVARANDE	4 790		5 676		7 422		8 288		7 818		15 293		49 287		612	
ANTAL KOMMUNER	14		14		15		16		15		26		100			