

PL. 32 U.
FÖRSLAG TILL ÄNDRAD STADSPLAN FÖR
KVARTERET **PLANTAN**, UPPSALA.

UPPRÄTTAT I MAJ 1965. ÄNDRAT I JULI 1965.

M. Petrus
STADSARKITEKT.

W. Söderberg
PLANARKITEKT.

Tillhör Uppsala stads fullmäktiges
beslut den 24.9.1965 283
Ex officio:

L. Skoglund
Stadsfullmäktiges sekreterare



BETECKNINGAR.

GRÄNSBETECKNINGAR.

- STADSPLANEGRÄNS.
- GÄLLANDE OMRÅDESGRÄNS.
- * — GÄLLANDE OMRÅDESGRÄNS AVSEDD ATT UTGÅ.
- - - OMRÅDESGRÄNS.
- LINJE ÖVER VILKEN KÖRBAR IN- OCH UTFART
ICKE FÅR ANORDNAS.
- - - BESTÄMMELSEGRÄNS.
- - - ILLUSTRATIONSLINJE.

OMRÅDESBETECKNINGAR.

ALLMÄN PLATS.

- GATA ELLER TORG.
- GATUPLANTERING.

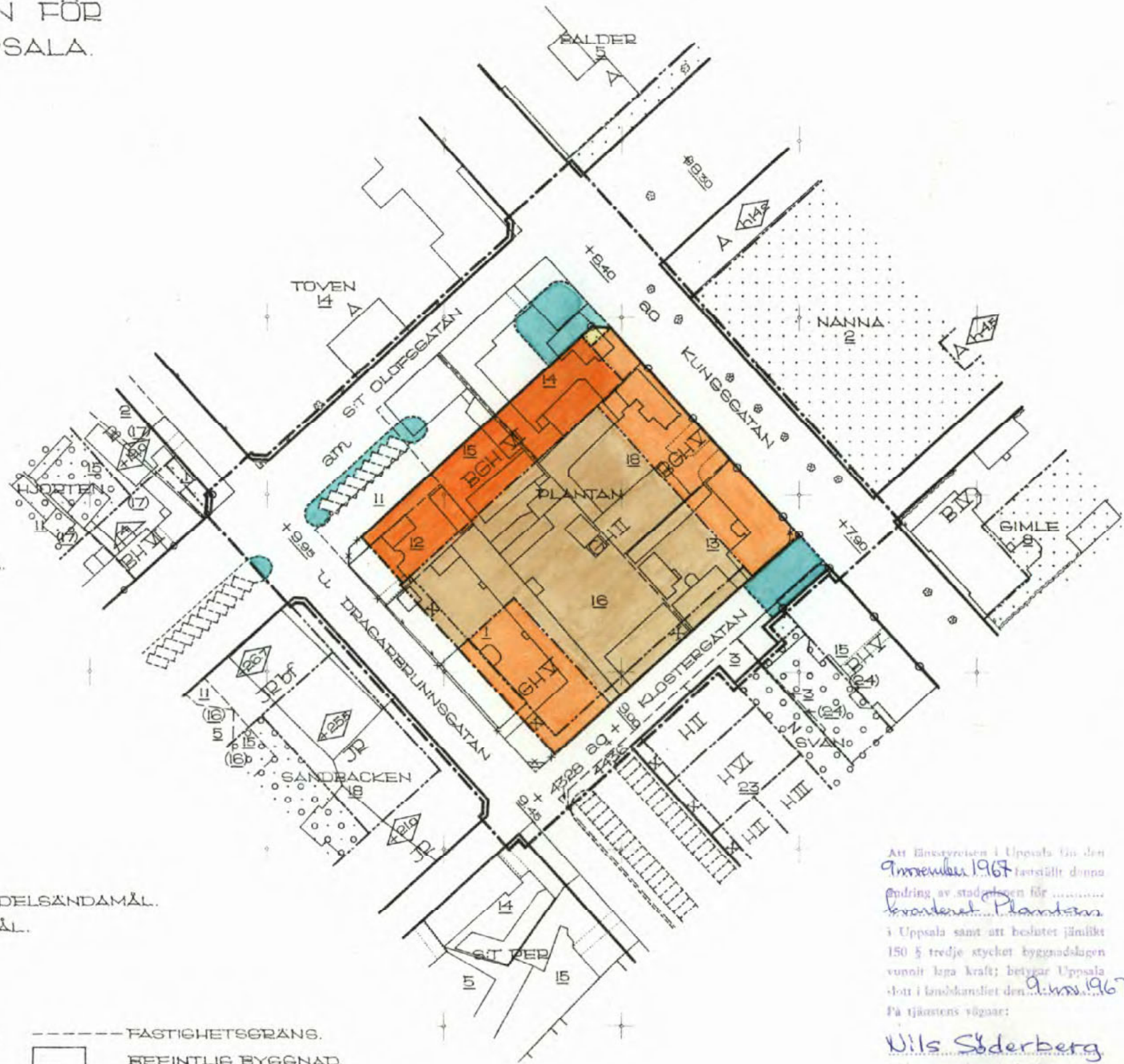
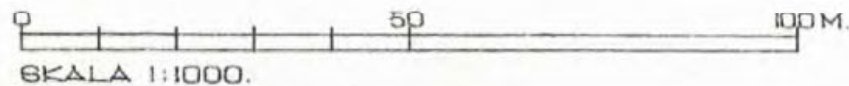
BYGGNADSKVARTER.

- BGH OMRÅDE FÖR BOSTADS-, GARAGE- OCH HANDELSÄNDAMÅL.
- GH OMRÅDE FÖR GARAGE- OCH HANDELSÄNDAMÅL.

ÖVRIGA BETECKNINGAR.

- MARK SOM ICKE FÅR BEBYGGAS.
- X MARK TILLGÄNGLIG FÖR ALLMÄN GÅNGTRAFIK.
- +0.00 GÄLLANDE GATUHÖJD.
- II, V, VI ANTAL VÅNINGAR.

- - - FASTIGHETSGRÄNS.
- BEFINTLIG BYGGNAD.
- 4328, 1 FASTIGHETSBETECKNING.



Att Bostyrelsen i Uppsala (in den
Anmärkan 1967) föreställt denna
ändring av stadsplanen för
kvartret Plantan
i Uppsala samt att beslutet jämlikt
150 § tredje stycket byggnadslagen
vunnit laga kraft; betygat Uppsala
stadsfullmäktige den 9. maj 1967
På tjänstens vägnar:

W. Söderberg
Likheten med originalet betygat
tjänsten:
W. Söderberg
Stadsplanarkitekt

0380-310