



# SKRÄPFCIT

Parker, mindre tätorter och områdesmätningar

Uppsala 2018

Stadsträdgården Höst



**statisticon**  
STATISTICS & RESEARCH

## Kommentarer om undersökningen

Skräpmätningar genomförs i ett antal centrala stadsdelar i Sverige. Alla kommuner ges samma instruktioner för hur centrala staden ska avgränsas och samråd med Statisticon AB sker. Inom samma kommun och stadsdel är jämförbarheten mellan år stor. Tuggummi redovisas separat, eftersom det är ett komplicerat skräpslag både att mäta och att städa bort. För mer detaljerad information om metoden, se dokumentet Teknisk rapport.

## Fakta: Areal och folkmängd

### Hela tätorten

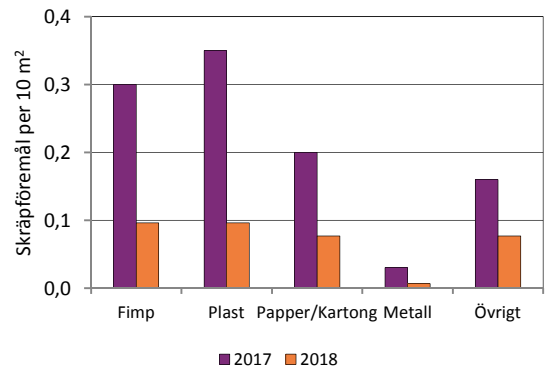
Kommun	Uppsala
Landareal (km <sup>2</sup> )	43,74
Folkmängd (2017-12-31)	156 854
Folkmängd per km <sup>2</sup>	3 586

### Undersökningsområde

Folkmängd (2016-12-31)	3 112
Dagbefolkning (2015-12-31)	13 040

## Skräpfördelning: Genomsnittligt antal skräpföremål per 10 m<sup>2</sup> fördelat efter kategori

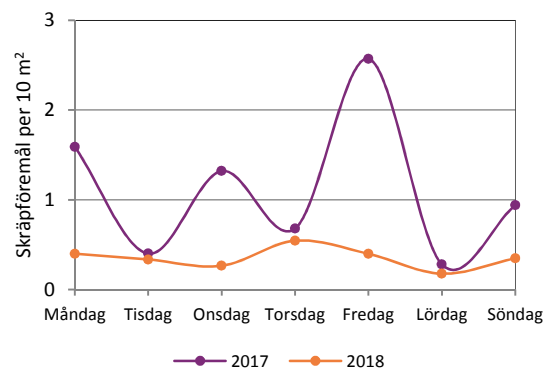
Kategori	Skräp 2017	%	Skräp 2018	%
Fimp	0,30 F	29	0,10 F	27
Plast	0,35 F	34	0,10 F	27
Papper/Kartong	0,20 E	19	0,08 F	22
Metall	0,03 G	2	0,01 G	2
Övrigt	0,16 F	15	0,08 F	22
<b>Totalt</b>	<b>1,03 E</b>	<b>100</b>	<b>0,35 E</b>	<b>100</b>



Relativ osäkerhet redovisas med bokstavsbezeichnung A till G, se nedan.  
Procentfördelningen anger andelen skräp per skräpkategori.

## Skräpfördelning: Genomsnittligt antal skräpföremål per 10 m<sup>2</sup> fördelat efter veckodag

Veckodag	Skräp 2017	Punkter	Skräp 2018	Punkter
Måndag	1,59 E	19	0,40 F	20
Tisdag	0,40 F	18	0,34 F	19
Onsdag	1,32 F	18	0,27 F	18
Torsdag	0,68 F	21	0,54 F	19
Fredag	2,57 G	13	0,40 G	14
Lördag	0,28 G	20	0,18 F	18
Söndag	0,94 G	17	0,35 F	16
<b>Totalt</b>	<b>1,03 E</b>	<b>100</b>	<b>0,35 E</b>	<b>124</b>



Relativ osäkerhet redovisas med bokstavsbezeichnung A till G, se nedan.  
Punkter anger hur många punkter som mätts respektive veckodag.

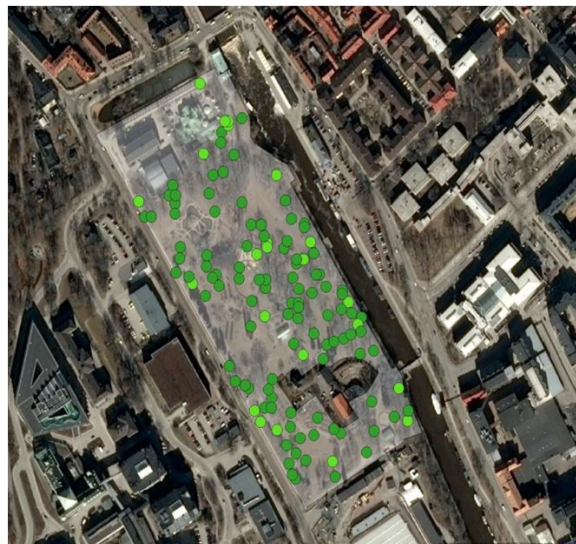
### Standard för bokstavsbezeichnung av relativa osäkerhetsmarginaler - övre gränser är uteslutande

0 - 2% A 2 - 5% B 5 - 10% C 10 - 20% D 20 - 50% E 50 - 100% F 100% - G

### Redovisning av urvalsosäkerheter

Statistikvärdet +/- (statistikvärdet \* relativa osäkerhetsmarginalen) utgör ett konfidensintervall för den efterfrågade storheten med cirka 95% konfidensnivå.

## Skräpsituation: Genomsnittligt antal skräpföremål per 10 m<sup>2</sup> fördelat efter upplevd skräpsituation



Upplevd skräpsituation	Skräp		%
Ej nedskräpad	0,16	E	81
Lätt nedskräpad	1,21	E	19
Ganska nedskräpad	*		
Mycket nedskräpad	*		
Extremt nedskräpad	*		
<b>Totalt</b>	<b>0,35</b>	<b>E</b>	<b>100</b>

### Upplevd skräpsituation

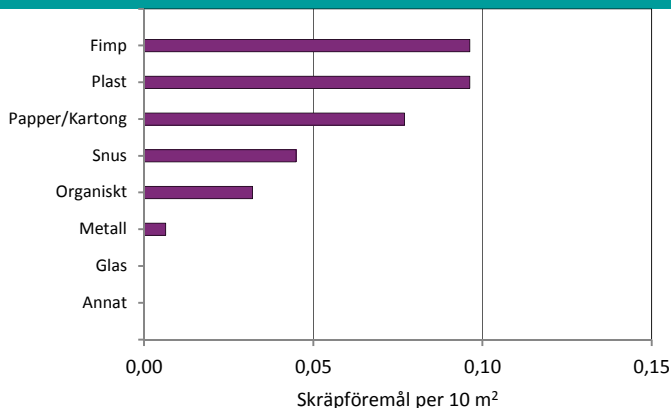
- Ej nedskräpad yta
- Något nedskräpad yta
- Ganska nedskräpad yta
- Mycket nedskräpad yta
- Extremt nedskräpad yta

\*Inga punkter upplevdes som nedskräpade enligt denna nivå. Procentfördelningen anger andel punkter per kategori. För mer information om osäkerheter, se första sidan.

## Skräpfördelning: Genomsnittligt antal skräpföremål per 10 m<sup>2</sup> fördelat efter kategori

Kategori	Skräp
----------	-------

Fimp	0,10 F
Plast	0,10 F
Papper/Kartong	0,08 F
Snus	0,04 F
Organiskt	0,03 F
Metall	0,01 G
Glas	-
Annat	-
<b>Totalt</b>	<b>0,35 E</b>



- Redovisas ej på grund av att inget skräp av den typen har observerats. Dessutom förekommer tuggummi 0,01 per 10 m<sup>2</sup>. För mer information om osäkerheter, se första sidan.

## Skräpfördelning: Genomsnittligt antal skräpföremål per 10 m<sup>2</sup> fördelat efter tidpunkt på dagen

Tidpunkt på dag	Skräp	Punkter
-----------------	-------	---------

kl 07-11	0,32 F	32
kl 11-14	0,47 E	39
kl 14-17	0,29 E	53
<b>Totalt</b>	<b>0,35 E</b>	<b>124</b>

För mer information om osäkerheter, se första sidan. Punkter anger hur många punkter som har mätts i respektive tidsintervall.

## Tidsserie: Genomsnittligt antal skräpföremål per 10 m<sup>2</sup> fördelat efter år och kategori

Kategori	2015	2016	2017	2018
Fimp	1,26 E	1,47 E	0,30 F	0,10 F
Snus	0,26 E	0,39 E	0,13 F	0,04 F
Glas	0,09 F	0,01 G	-	-
Plast	*	*	0,35 F	0,10 F
Mjukplast	0,47 E	0,47 E	*	*
Hårdplast	0,13 E	0,14 E	*	*
Metall	0,26 E	0,14 E	0,03 G	0,01 G
Organiskt	0,15 F	0,44 G	0,03 G	0,03 F
Papper/Kartong	*	*	0,20 E	0,08 F
Papper	0,19 E	0,13 E	*	*
Kartong	0,11 F	0,01 G	*	*
Annat	0,05 F	0,06 F	-	-
<b>Totalt</b>	<b>2,97 D</b>	<b>3,26 E</b>	<b>1,03 E</b>	<b>0,35 E</b>
Tuggummi	0,01 G	0,02 G	0,01 G	0,01 G

- Redovisas ej på grund av att inget skräp av den typen har observerats.

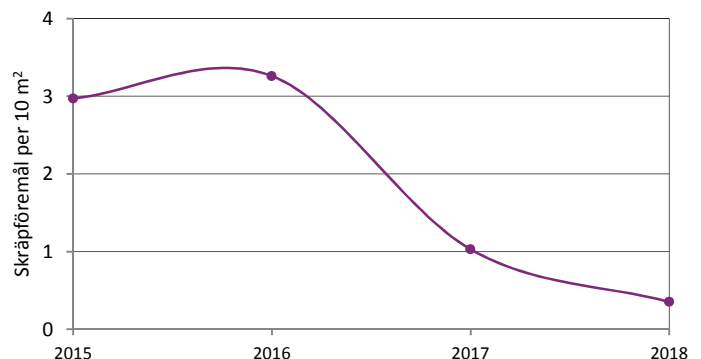
\*2017 slogs mjukplast och hårdplast ihop till en gemensam kategori *plast*, och papper och kartong kombinerades till *papper/kartong*.

För mer information om osäkerheter, se första sidan.

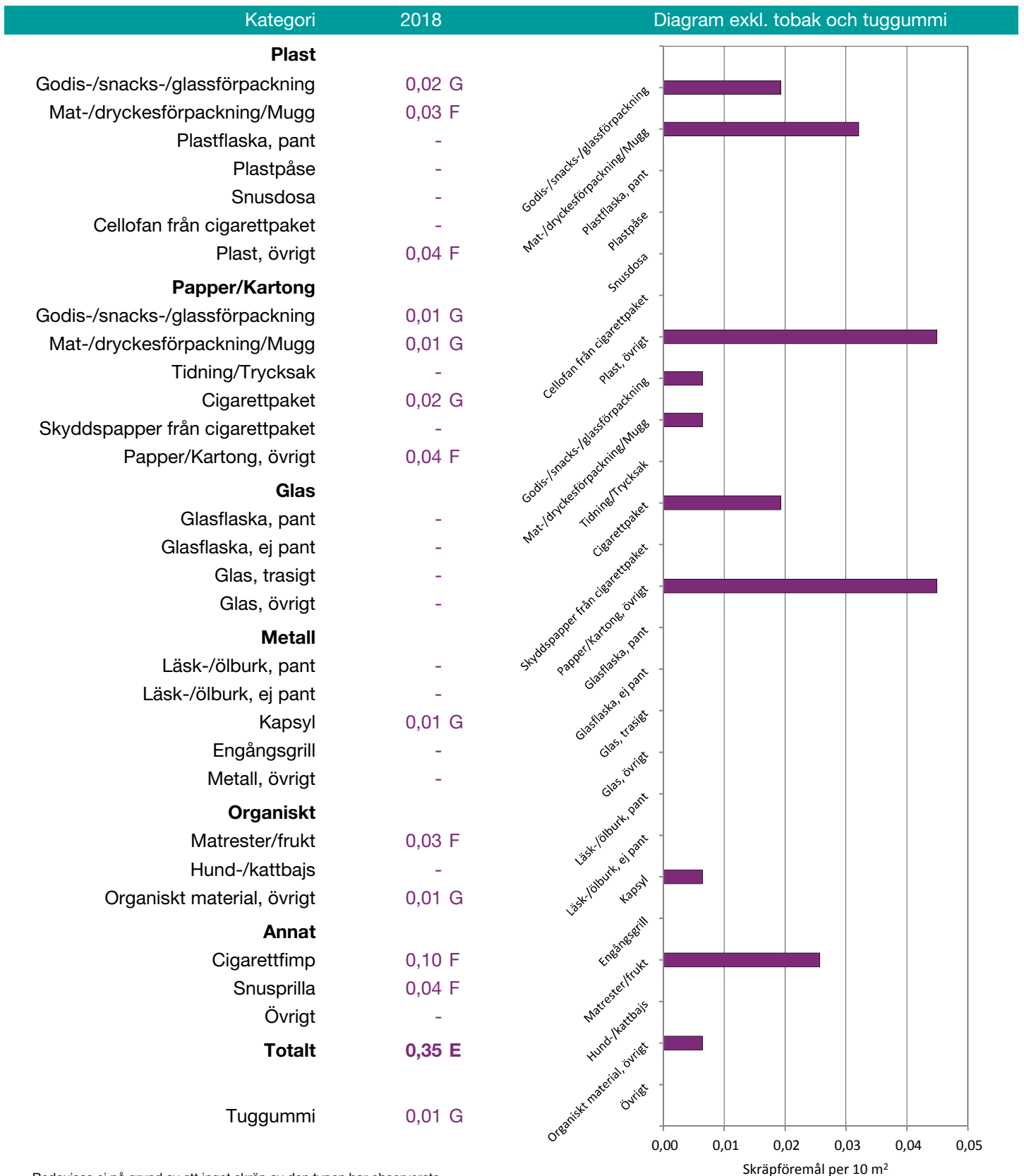
## Tidsserie: Genomsnittligt antal skräpföremål per 10 m<sup>2</sup> fördelat efter år

Årtal	Skräp
2015	2,97 D
2016	3,26 E
2017	1,03 E
2018	0,35 E

För mer information om osäkerheter, se första sidan.



## Skräpfördelning: Genomsnittligt antal skräpföremål per 10 m<sup>2</sup> fördelat efter kategori



- Redovisas ej på grund av att inget skräp av den typen har observerats.  
För mer information om osäkerheter, se första sidan.