

Stadsbyggnadsförvaltningen
Tjänsteskrivelse till namngivningsnämnden

Datum:
2026-04-02

Diarienummer:
NGN-2025-00048

Handläggare:
Anders Ågren

Namn inom detaljplan för Södra Storvreta etapp 2

Förslag till beslut

Namngivningsnämnden beslutar

1. **att** anta vägnamnen Ekebergavägen, Fenixvägen, Karlavagnsvägen, Norrbovägen och Vädursvägen.

Ärendet

Detaljplan för Södra Storvreta etapp 2 var ute på samråd under vintern 2025. Planområdet ligger i Södra Storvreta, mellan Storvreta och Fullerö och möjliggör cirka 180 bostäder. Detaljplanen innebär namnbehov på fem nya vägar.

Namngivningsnämnden beslutade den 10 februari 2026 att ställa ut och remittera vägnamnen Ekebergavägen, Fenixvägen, Karlavagnsvägen, Norrbovägen och Vädursvägen. En synpunkt har inkommit på förslaget. Institutet för språk och folkminnen (Isof) anser att namnet Fenixvägen bör ersättas med ett namn efter en mer välkänd stjärnbild.

Stadsbyggnadsförvaltningen föreslår att de utställda namnen antas.

Beredning

Ärendet har beretts av stadsbyggnadsförvaltningen.

Föredragning

Förslaget innehåller tre namn inom temat stjärnbilder som fortsättning på namn temat i Södra Storvreta och två platsanknutna namn.

En synpunkt har inkommit på förslaget. Institutet för språk och folkminnen (Isof) menar att *Fenixvägen* förvisso fungerar bra som namn men förmodligen kommer att uppfattas som givet efter fågeln Fenix och inte som en stjärnbild, i synnerhet eftersom stjärnbilden Fenix inte kan ses i Sverige. Isof anser att för lokaliseringens skull vore det bättre med namngivning efter en stjärnbild som är mer välkänd.

Stadsbyggnadsförvaltningen anser namnet Fenix är tydligt och enkelt och faller inom temat stjärnbilder. I Södra Storpvreta finns sedan tidigare beslutade vägnamn innehållande stjärnbilder som inte kan ses på norra halvklotet.

Stadsbyggnadsförvaltningen anser vidare att gårdsnamnen Ekeberga och Norrbo kan lyftas och bevaras genom vägnamn samt att övriga namn lämpligen knyter an till närliggande vägars tema som är stjärnbilder för att skapa tydlighet och orienterbarhet.

Ekonomiska konsekvenser

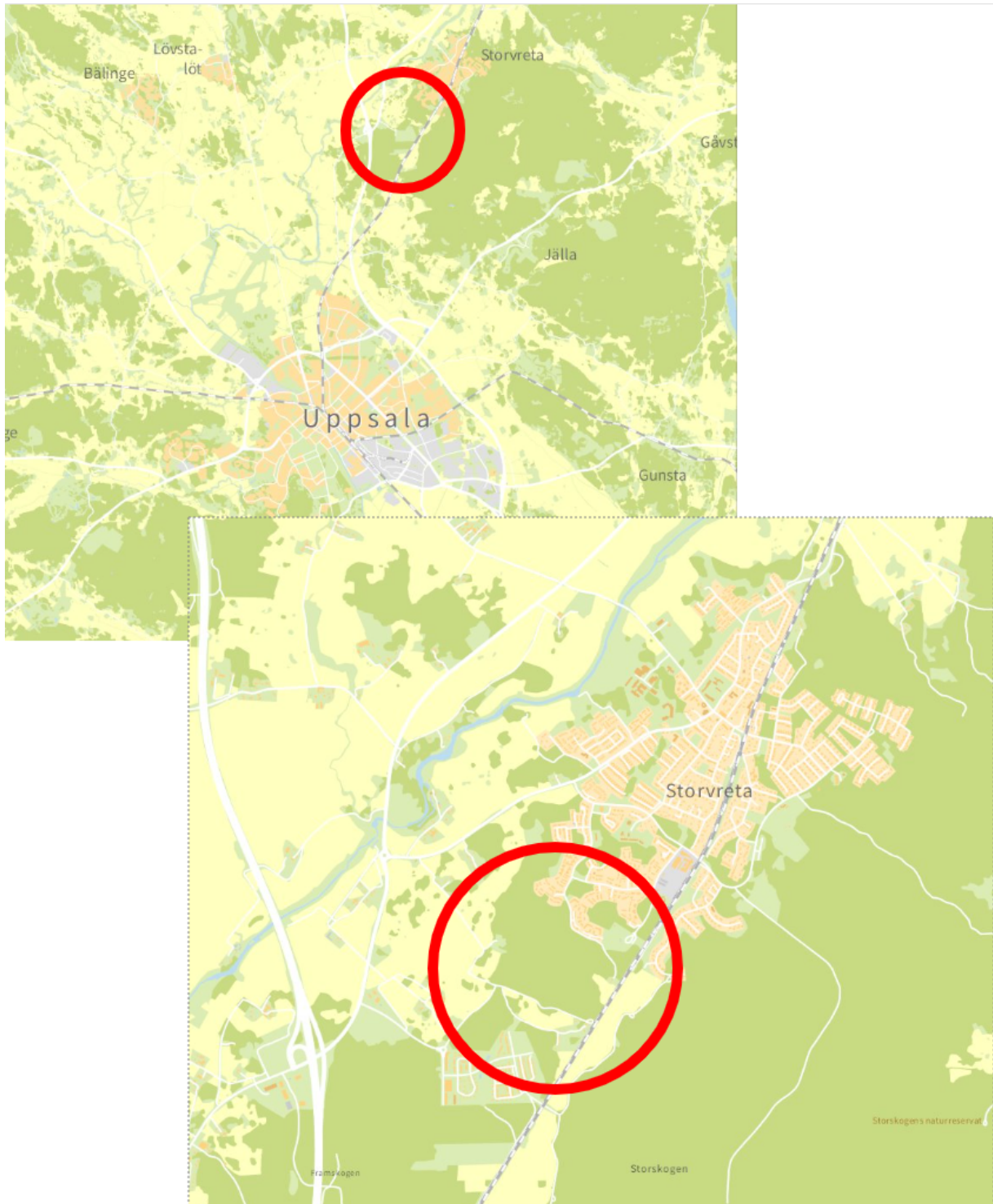
Beslutet medför inga ekonomiska konsekvenser.

Beslutsunderlag

- Tjänsteskrivelse daterad den 2 april 2026
- Bilaga 1, Karta
- Bilaga 2, Yttrande från Institutet för språk och folkminnen

Stadsbyggnadsförvaltningen

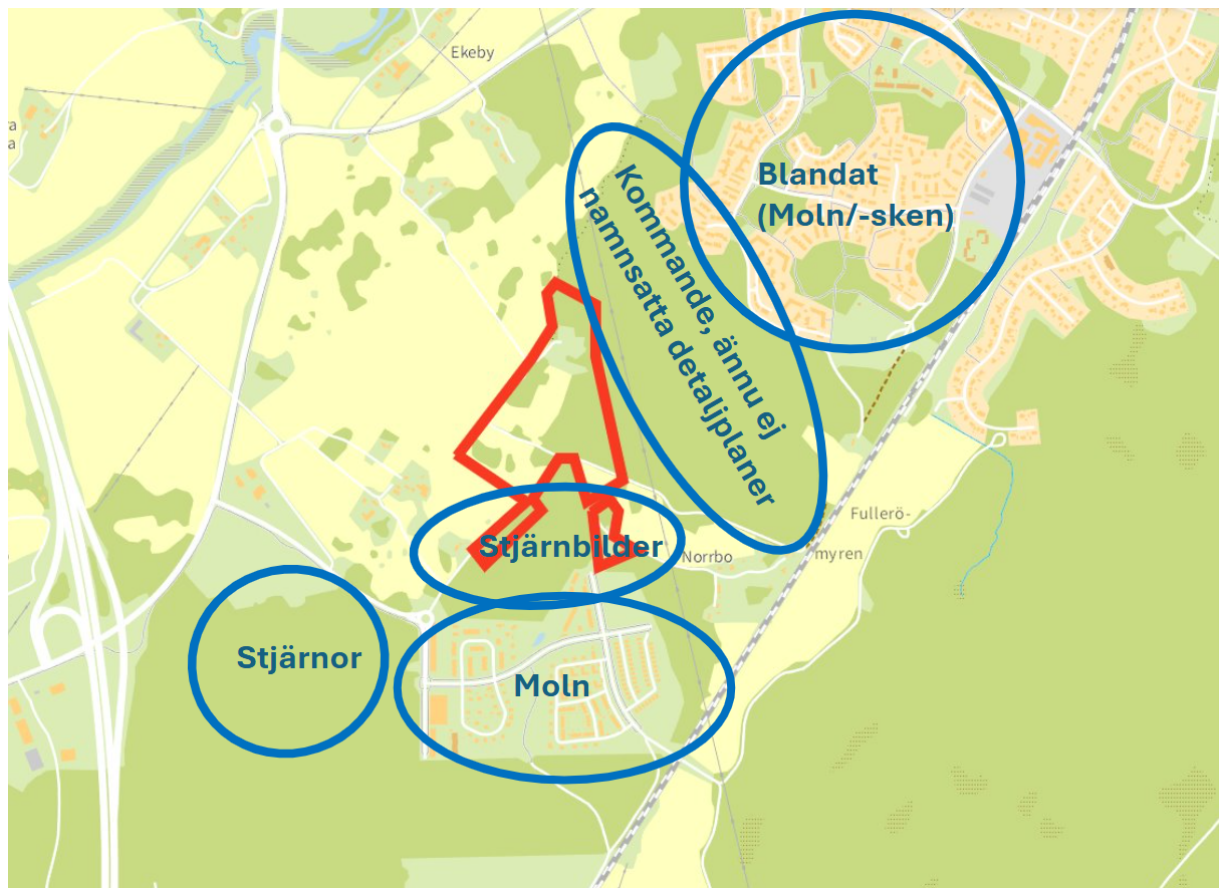
Anna Axelsson
Biträdande stadsbyggnadsdirektör



Planområdets ungefärliga läge mellan Storvreta och Fullerö



Planområdets utbredning mellan Storvreta och Fullerö



Planområdets inom röd markering. Omkringliggande namnteman och dess ungefärliga lägen inom blåa markeringar.



Nya namnförslag i röd text. Befintliga namn i svart text inom parentes.

Handläggare
Leila Mattfolk

Uppsala kommun,
namngivningsnämnden,
753 57 Uppsala

namngivningsnamnden@upsala.se

Namnförslag på vägar

Namn inom detaljplan för Södra Storvreta etapp 2

(Ert dnr NGN-2025-00048)

Isolf har inget att invända mot de föreslagna vägnamnen *Ekebergavägen*, *Karlavagnsvägen*, *Norrbovägen* eller *Vädursvägen*. *Fenixvägen* kommer förmodligen att uppfattas som givet efter fågeln Fenix, i synnerhet eftersom stjärnbilden Fenix inte kan ses i Sverige, så där blir kopplingen till kategorin stjärnbilder lite otydlig. Som namn fungerar *Fenixvägen* förstås bra, men vill man eftersträva en association till kategorin kommer denna knappast att vara självklar. Isolf anser att det för lokaliseringens skull vore bättre med namngivning efter en stjärnbild som är mer välkänd.

Namn inom detaljplan för bro vid Vimpelgatan

(Ert dnr NGN-2025-00052)

Isolf motsätter sig inte det föreslagna namnet *Sofielundsbron*, men med tanke på att bronns läge inte ansluter direkt till Sofielundsgatan kan det vara missvisande ur ett lokaliseringsperspektiv att bron får ett namn där *Sofielund* ingår. Minnet av gården Sofielund finns redan bevarat i gatunamnet och kvartersnamnet. Isolf rekommenderar att namngivningsnämnden överväger att ge bron namnet *Vimpelbron* med hänvisning till att bron ligger i anslutning till Vimpelgatan. *Vimpelbron* är också ett enklare namn som är lätt att uppfatta i eventuella situationer där räddningstjänst behöver kontaktas, och ansluter till befintlig namngivning i området.

Institutet anholder att få del av beslut i detta ärende.

Institutet för språk och folkminnen

Leila Mattfolk