

Kopia.

PL. 27 B. FÖRSLAG TILL ÄNDRAD STADSPLAN FÖR DEL AV

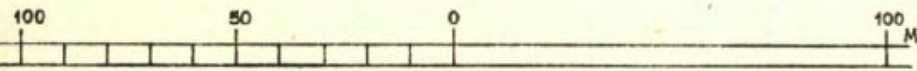
KV. GUSTAVSBERG, UPPSALA

123
A. 90

ERIK 9

UPPRÄTTAT 1 JULI 1946.

Gunnar Sichel
STADSARKITEKT.



SKALA 1/2000

Tillhör Uppsala stads fullmäktiges beslut den 20 september 1946 § 42.

Ex officio:

Stig Gustafson.

Stadsfullmäktiges sekreterare.

All denna karta varit utställd i stadsarkitektkontoret under tiden den 8-21 juli 1946 betygar i tjänsten:

Gunnar Sichel
s. f. stadsarkitekt.

Tillhör Kungl. Maj:ts beslut den 30 december 1946.

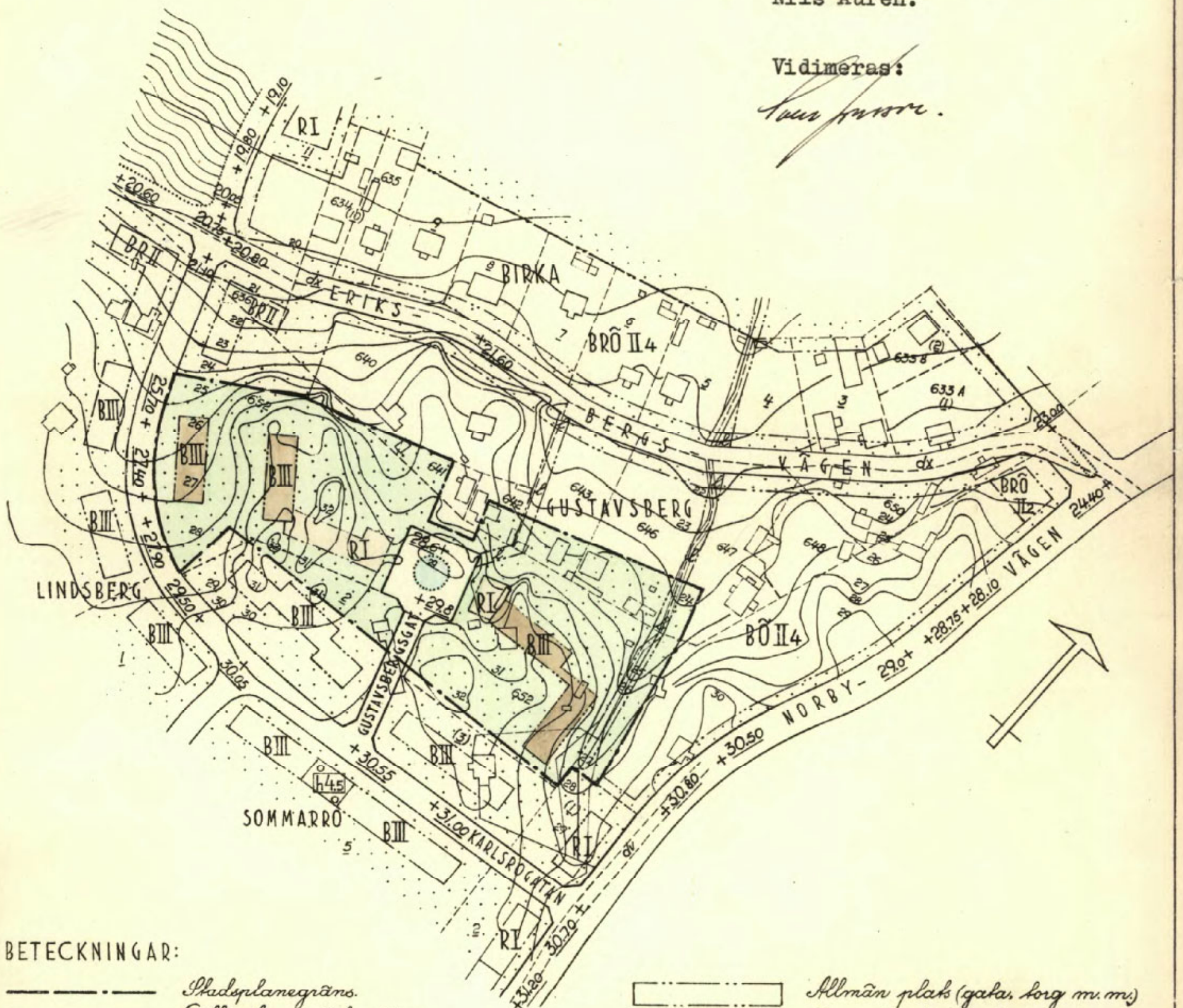
Stockholm i Kommunikationsdepartementet.

Ex officio:

Nils Aurén.

Vidimeras:

Gunnar Sichel



BETECKNINGAR:

- Stadsplanegräns.
- Gällande områdesgräns.
- Bestämmelsegräns.
- Tomt- och annan gränslinje ej avsedd att fastställas.
- Allmän plats (gatuplantering).
- 50 Nivåkurvor.
- 3 640 Fastighetsbeteckning.
- ☐ Befintliga byggnader.

- ☐ Allmän plats (gata, torg m. m.).
- ☐ B Område för bostadsändamål.
- ☐ R Område för hantverks-, handels- och garageändamål.
- ☐ Mark som icke får bebyggas.
- ☐ Mark tillgänglig för underjordiska ledningar.
- +0,0 Gällande gatuhöjd.
- I, III Antal våningar.

0380-123/A90