

Handläggare:  
Bystedt Marcus

Datum 2014-10-10      Diarienummer UAN-2014-0137

Utbildnings- och arbetsmarknadsnämnden

## Ekonomi 2014

### Förslag till beslut

Utbildnings- och arbetsmarknadsnämnden föreslås besluta

**att** lägga informationen till handlingarna.

### Sammanfattning

Ekonomisk månadsuppföljning för nämndens verksamhetsområden per september 2014.

Utbildnings- och arbetsmarknadsnämnden redovisar ett positivt resultat för perioden januari till och med september 2014 med 25 397 tkr, vilket är 33 441 tkr över budget. Motsvarande period föregående år visade ett positivt resultat på 15 848 tkr.

Nämnden redovisar följande resultat per verksamhetsområde; Politisk verksamhet 140 tkr, Konsumentfrågor 117 tkr, Fritid och kultur 453 tkr, Gymnasieskola 18 094 tkr, Gymnasiesärskola 9 113 tkr, Vuxenutbildning 18 096 tkr, Ekonomiskt bistånd -23 132 tkr, Bostadsamordning -5 363 tkr, Flyktningmottagning 8 256 tkr, Arbetsmarknadsåtgärder - 385 tkr.

### Ärendet

Utfallet per september är kvalitetssäkrat, med undantag av två resultatpåverkande avvikelser; dels är upplupna kostnader för extern upphandling under gymnasial vuxenutbildning inte uppbokade för september och dels avser utfallet för IKE-intäkterna under Gymnasiesärskola hela 2014. Totalt ger det att resultatet ligger ungefär 10 000 tkr för högt för perioden. Utöver dessa kända resultatpåverkningar innehåller resultatet alltid osäkerheter motsvarande en avvikelse på upp till två procent av total omslutning och bedömningen är att utfallet ligger inom en sådan felmarginal.

En analys av utfallet jämfört med prognosen för perioden avseende väsentliga verksamheter visar att följande områden ligger över förväntat resultat: gymnasiet 6 870 tkr, gymnasiesärskola 5 356 tkr, vuxenutbildning ca 4 000 tkr, bostadsamordning ca 2 300 tkr och flykting ca 3 300. Ekonomiskt bistånd ligger i nivå med förväntat resultat och arbetsmarknad ligger ca -630 tkr under prognosvärdet för perioden.

Sammantaget för nämnden totalt så ligger utfallet över förväntat resultat jämfört med prognos och mycket över jämfört med budget. Slutsatsen är därmed att resultatet för året, baserat på september månads siffror, förväntas hamna i det övre spannet för prognososäkerheten per augusti vilket betyder ett prognostiserat årsresultat mellan 10 000 - 20 000 tkr för nämnden.

Kontoret för barn, ungdom och arbetsmarknad

Jan Holmlund  
T.f. Direktör

# Utbildnings- och arbetsmarknadsnämnden

## Ekonomisk resultatuppföljning september 2014

### UAN Totalt

	Utfall	Budget	Avvikelse	Utfall 2013
	Ack sept	Ack sept	Utfall - Bgt	Ack sept
SUMMA INTÄKTER	1 247 696	1 236 863	10 833	1 202 612
SUMMA KOSTNADER	-1 222 298	-1 244 906	22 608	-1 186 764
RESULTAT	25 397	-8 044	33 441	15 848

	Årsbudget	Årsprognos	Årsresultat
	helår 2014	helår 2014	2013
SUMMA INTÄKTER	1 649 150	1 665 542	1 621 606
SUMMA KOSTNADER	-1 659 875	-1 660 082	-1 614 151
RESULTAT	-10 725	5 460	7 455

### Jämförelsetal tidigare år samt helårsbudget 2014

#### Verksamhetsområde

	Utfall 2012	Utfall 2013	Budget 2014	Prognos 2014
Politiks verksamhet (1)	-174	291	0	0
Konsumentfrågor (225)	-758	-438	0	157
Föreningsbidrag (3)	28	256	0	1
Gymnasieskolan (434)	-11 023	31 554	0	14 965
Gymnasiesärskola (435)	6 452	8 952	0	5 010
Vuxenutbildning (44-48)	-9 463	-1 849	0	18 783
Vård och omsorg (572&574)	-66 500	-55 123	-10 725	-40 954
Flyktingmottagning (61)	-3 132	11 716	0	6 642
Arbetsmarknadsåtgärder (62)	3 748	11 783	0	326

## Jämförelsetal för perioden, föregående år och budget

### Verksamhetsområde

	Utfall jan-sept	Budget jan-sept	Skillnad utfall mot budget	Utfall jmf fg år
Politiks verksamhet (1)	140	0	140	274
Konsumentfrågor (225) Infrastruktur, skydd m.m.	117	0	117	-327
Föreningsbidrag (3) Fritid och kultur	453	0	453	167
Gymnasieskolan (434) Pedagogisk verksamhet	18 094	0	18 094	32 929
Gymnasiesärskola (435) Pedagogisk verksamhet	9 113	0	9 113	9 166
Vuxenutbildning (44-48) Pedagogisk verksamhet	18 096	0	18 096	-4 282
Ekonomiskt bistånd (574) Bostadssamordning (572) Vård och omsorg	-28 495	-8 044	-20 452	-37 468
Flyktningmottagning (61) Särskilt riktade insatser	8 256	0	8 256	7 297
Arbetsmarknadsåtgärder (62) Särskilt riktade insatser	-385	0	-385	9 254

## Jämförelse utfall mot prognos för perioden, väsentliga verksamheter

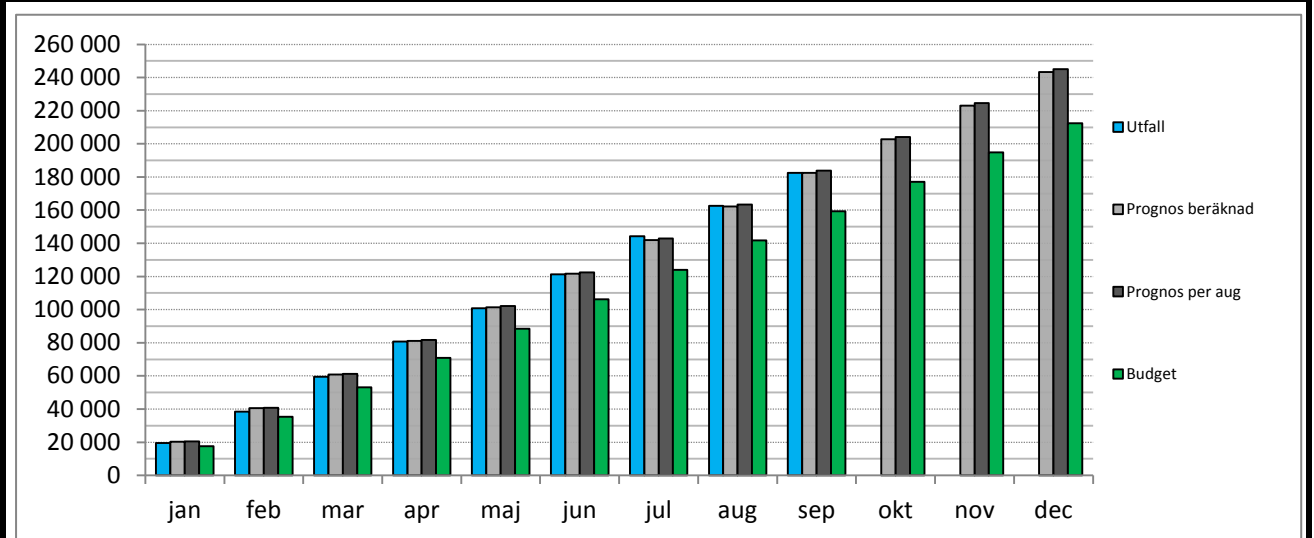
	Utfall period	Prognos period	Avvikelse från prognos
Gymnasieskolan (434)	18 094	11 224	6 870
Gymnasiesärskola (435)	9 113	3 758	5 356
Vuxenutbildning (44-48)	18 096	14 087	4 009
Ekonomiskt bistånd (574)	-23 132	-23 053	-79
Bostadssamordning (572)	-5 363	-7 662	2 299
Flyktningmottagning (61)	8 256	4 982	3 274
Arbetsmarknadsåtgärder (62)	-385	245	-630

## Nyckeltal per september

För analys av specifika kostnader av särskilt intresse för nämnden finns nyckeltal, där även en prognostisering av årskostnad görs både i form av beräkning utifrån snittkostnad och utifrån bedömning.

Beräkningar för utbetalt försörjningsstöd, prognosindikation totalt för året räknas utifrån snittkostnad /månad.

	Utfall/månad	Budget/månad	Prog.ind. år	Budget år	avvikelse bdg/prog år
<b>Utbetalt försörjningsstöd</b>	<b>-20 280</b>	<b>-17 707</b>	<b>-243 355</b>	<b>-212 488</b>	<b>-30 867</b>
<i>föregående månads siffror</i>	<i>-20 330</i>	<i>-17 707</i>	<i>-243 962</i>	<i>-212 488</i>	<i>-31 474</i>

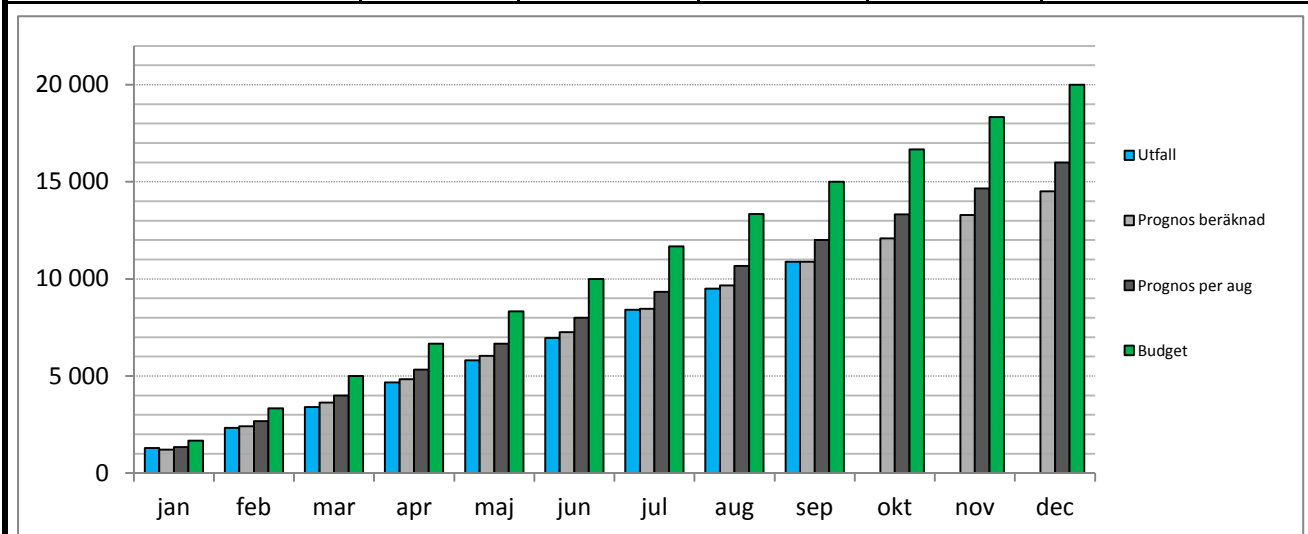


Utbetalf försörjningsstöd: årsbudget är -212 488 tkr och årsprognos per augusti är -245 000 tkr

Resultatet för utbetalt försörjningsstöd per september ligger ca 23 000 tkr över budget, och per september pekar en beräknad årsprognos på ca -243 400 tkr vilket är ca 30 800 tkr över budget. Jämfört med augusti månad har snittkostnaden minskat något.

Beräkningar för utbetalt försörjningsstöd flykting, prognosindikation totalt för året räknas utifrån snittkostnad /månad.

	Utfall/månad	Budget/månad	Prog.ind. år	Budget år	avvikelse bdg/prog
<b>Utbet försörjningsstöd flykting</b>	<b>-1 209</b>	<b>-1 667</b>	<b>-14 503</b>	<b>-20 000</b>	<b>5 497</b>
<i>föregående månads siffror</i>	<i>-1 187</i>	<i>-1 667</i>	<i>-14 243</i>	<i>-20 000</i>	<i>5 757</i>

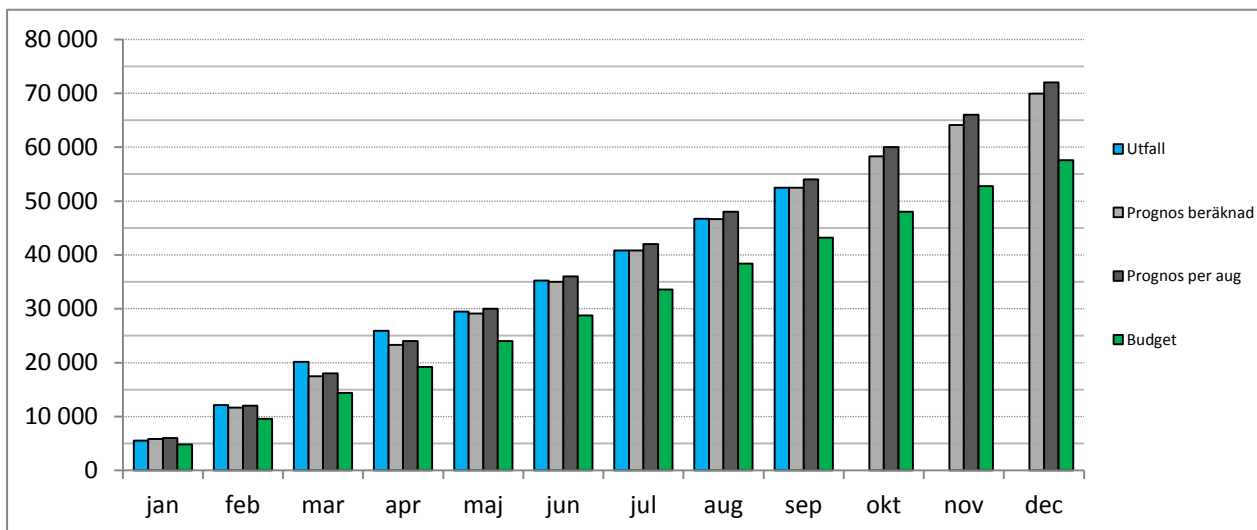


Utbetalf försörjningsstöd flykting: årsbudget är -20 000 tkr och årsprognos per augusti är -16 000 tkr

Utbetalt försörjningsstöd för flykting ligger ca 4 100 tkr under budget för perioden och beräknad prognos pekar mot ett resultat under budget på ca 5 500 tkr. Snittkostnaden har ökat något jämfört med föregående månad

Beräkningar för välfärdsanställningar, prognosindikation totalt för året räknas utifrån snittkostnad /månad.

	Utfall/månad	Budget/månad	Prog.ind. år	Budget år	avvikelse bdg/prog
<b>Välfärdsanställningar</b>	<b>-5 829</b>	<b>-4 799</b>	<b>-69 947</b>	<b>-57 590</b>	<b>-12 357</b>
<i>föregående månads siffror</i>	<i>-5 842</i>	<i>-4 799</i>	<i>-70 098</i>	<i>-57 590</i>	<i>-12 508</i>



Välfärdsanställningar: årsbudget är -57 590 tkr och årsprognos per augusti är -72 000 tkr

	Utfall för perioden	Budget för perioden	Indikation helår baserat på prog.ind. år för välfärdsanställningar	Budget helår
<b>Bidrag från AF avseende löner</b>	<b>17 771</b>	<b>15 408</b>	<b>31 476</b>	<b>20 544</b>

Nettokostnad för välfärdsanställningar		Beräknad enligt indikationer	Enligt budget
	Kostnad	<b>-69 947</b>	<b>-57 590</b>
	Bidrag	<b>31 476</b>	<b>20 544</b>
	<b>Nettokostnad</b>	<b>-38 471</b>	<b>-37 046</b>

<b>Nettokostnadsavvikelse mot budget</b>	<b>-1 425</b>
--	---------------

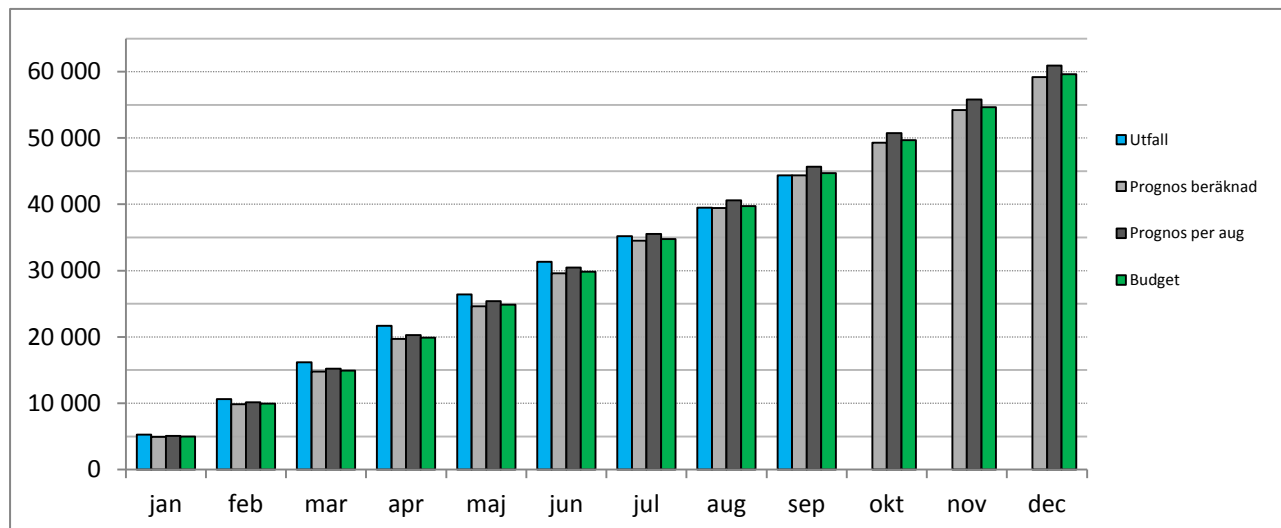
Utfallet för välfärdsanställningar per september ligger cirka 9 300 tkr över budget, och beräknad årsprognos är ca -70 000 tkr. Jämfört med föregående månad har snittkostnaden minskat något. Nettokostnadsavvikelsen för september är -1 425 tkr.

Nettokostnad per välfärdsanställning kontra utbetalt försörjningsstöd är 6 000 kr med antagandet att snittkostnaden för utbetalt försörjningsstöd är 8 500 kr och beräkningarna görs på kort sikt och inom nämnden område.

Beräkningar för lönekostnader på Försörjningsstöd och Bostadssamordning, prognosindikation totalt för året räknas utifrån snittkostnad /månad.

	Utfall/månad	Budget/månad	Prog.ind. år	Budget år	avvikelse bdg/prog
<b>Lön Försörjningsstöd</b>	<b>-3 875</b>	<b>-3 810</b>	<b>-46 503</b>	<b>-45 715</b>	<b>-788</b>
<i>föregående månads siffror</i>	-3 871	-3 810	-46 452	-45 715	-737
<b>Lön bostadssamordning</b>	<b>-1 055</b>	<b>-1 160</b>	<b>-12 659</b>	<b>-13 917</b>	<b>1 258</b>
<i>föregående månads siffror</i>	-1 064	-1 160	-12 762	-13 917	1 155

Diagrammet visar sammantagna lönekostnader för Försörjningsstöd och Bostadssamordning



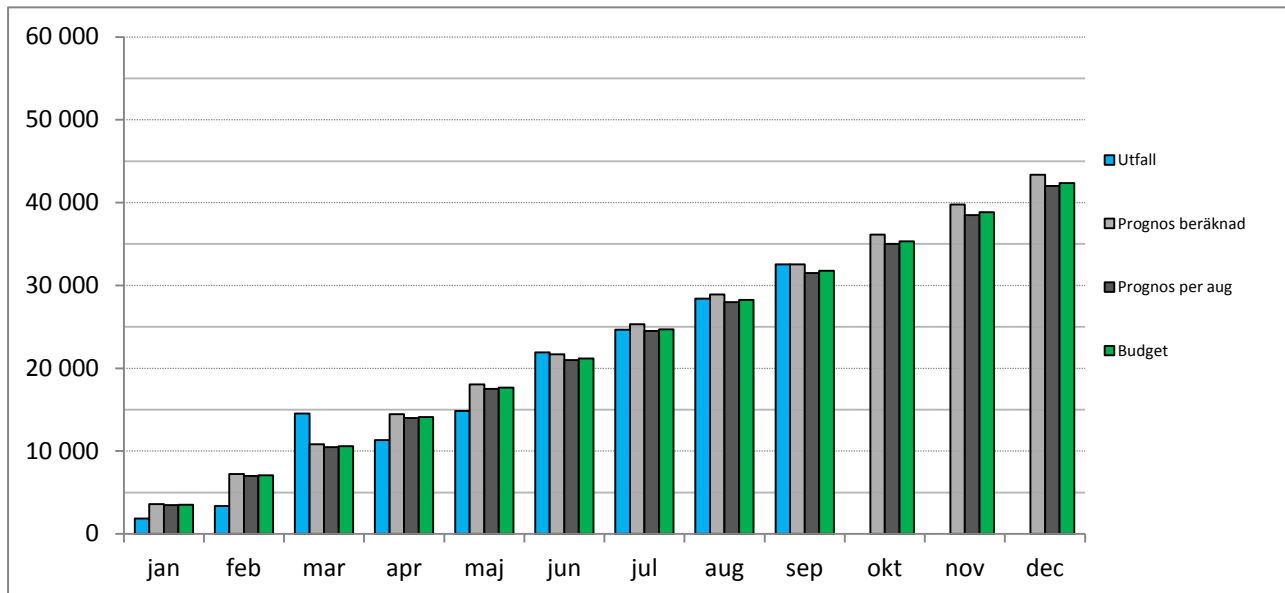
Lönekostnader Ekonomiskt bistånd & Bostadssamordning: årsbudget är -59 632 tkr och årsprognos per augusti är -60 900 tkr

Totalt ligger lönekostnaderna för försörjningsstöd och bostadssamordning ca 350 tkr under budget för perioden, och beräknad årsprognosen pekar mot ett resultat på 470 tkr över budget.

Beräkningar förvaltningskostnader för Navet, prognosindikation totalt för året räknas utifrån snittkostnad /månad.

	Utfall/månad	Budget/månad	Prog.ind. år	Budget år	avvikelse bdg/prog
<b>Navet vuxenutbildning</b>	-2 067	-2 461	-24 809	-29 528	4 719
<i>föregående månads siffror</i>	-2 029	-2 461	-24 345	-29 528	5 183
<b>Navet arbetsmarknad</b>	-1 547	-1 070	-18 568	-12 843	-5 725
<i>föregående månads siffror</i>	-1 520	-1 070	-18 239	-12 843	-5 396

Diagrammet visar sammantagna förvaltningskostnader för Navet



Förvaltningskostnader Navet totalt: årsbudget är -42 371 tkr och årsprognos per augusti är -42 000 tkr

Förvaltningskostnaderna för Navet ligger ca 750 tkr över budget. Beräknad prognos för året pekar mot kostnader på ca 1 000 tkr över budget medan augustiprognosen visar att kostnaderna förväntas bli ca 400 tkr under budget.

### Gymnasieskolan

	utfall period	budget period	utfall mot budget
Ersättning till kommunala	-467 807	-452 738	-15 069
ersättning till friskolor	-103 956	-109 520	5 563
summa	-571 764	-562 258	-9 506



Uppsala kommun

RESULTAT UAN TOTALT

Nämnd: 2200 Utbildnings- och arbetsmarknadsnämnden

Belopp i TKR

Period: 201401 - 201409

Konto	Utfall	Budget	Avvikelse	Avvikelse	Årsbudget	Prognos
	Ack 201401-201409	Ack 201401-201409	Utfall - Budget tkr	Utfall - Budget procent	Helår 201401-201412	Prognosperiod 201408
<b>TOTALT Utbildnings- och arbetsmarknadsnämnden</b>						
KOMMUNBIDRAG	1 004 096	1 004 095	1	0,00%	1 338 793	1 338 793
IKE, elevresor	8 915	9 300	-385	-4,14%	12 400	11 113
Statsbidrag, 6%	9 956	12 359	-2 404	-19,45%	16 479	11 537
Driftbidrag från staten	69 898	60 481	9 417	15,57%	80 641	97 684
Interkommunala intäkter	135 547	130 575	4 972	3,81%	174 100	173 724
Återbetalning av socialbidrag	4 105	4 069	36	0,88%	5 425	5 325
Intäkt, huvudverksamhet (K)	4 455	5 000	-545	-10,89%	6 666	10 792
Övriga intäkter	10 725	10 984	-260	-2,37%	14 646	16 574
<b>SUMMA INTÄKTER</b>	<b>1 247 696</b>	<b>1 236 863</b>	<b>10 833</b>	<b>0,88%</b>	<b>1 649 150</b>	<b>1 665 542</b>
Varav externt	231 992	225 033	6 959		300 044	307 383
Varav internt (K)	1 015 704	1 011 830	3 874		1 349 106	1 358 159
Varav internt (F)	0	0	0		0	0
<b>SUMMA KOSTNADER</b>	<b>-1 222 298</b>	<b>-1 244 906</b>	<b>22 608</b>	<b>-1,82%</b>	<b>-1 659 875</b>	<b>-1 660 082</b>
Varav externt	-522 372	-607 264	84 892		-809 686	-773 994
Varav internt (K)	-699 927	-636 292	-63 635		-848 389	-886 088
Varav internt (F)	0	-1 350	1 350		-1 800	0
<b>RESULTAT</b>	<b>25 397</b>	<b>-8 044</b>	<b>33 441</b>		<b>-10 725</b>	<b>5 460</b>

VARAV:

**Politisk verksamhet (1)**

KOMMUNBIDRAG	1 316	1 316	0	0,01%	1 754	1 754
Övriga intäkter	0	0	0	0 enligt budget	0	0
<b>SUMMA INTÄKTER</b>	<b>1 316</b>	<b>1 316</b>	<b>0</b>	<b>0,01%</b>	<b>1 754</b>	<b>1 754</b>
Varav externt	0	0	0		0	0

# Uppsala kommun

## RESULTAT UAN TOTALT

Nämnd: 2200 Utbildnings- och arbetsmarknadsnämnden

Belopp i TKR

Period: 201401 - 201409

Konto	Utfall	Budget	Avvikelse	Avvikelse	Årsbudget	Prognos
	Ack 201401-201409	Ack 201401-201409	Utfall - Budget tkr	Utfall - Budget procent	Helår 201401-201412	Prognosperiod 201408
Varav internt (K)	1 316	1 316	0		1 754	1 754
Varav internt (F)	0	0	0		0	0
Arvoden	-731	-941	210	-22,32%	-1 254	-1 254
Nämndadm.	-374	-360	-14	3,80%	-480	-480
Övriga kostnader	-71	-15	-56	374,05%	-20	-20
<b>SUMMA KOSTNADER</b>	<b>-1 175</b>	<b>-1 316</b>	<b>140</b>	<b>-10,66%</b>	<b>-1 754</b>	<b>-1 754</b>
Varav externt	-831	-950	119		-1 266	-1 266
Varav internt (K)	-344	-366	22		-488	-488
Varav internt (F)	0	0	0		0	0
<b>RESULTAT</b>	<b>140</b>	<b>0</b>	<b>140</b>		<b>0</b>	<b>0</b>

### Konsumentfrågor (225)

KOMMUNBIDRAG	3 727	3 727	0	0,00%	4 969	4 969
Övriga intäkter	0	0	0	0 enligt budget	0	0
<b>SUMMA INTÄKTER</b>	<b>3 727</b>	<b>3 727</b>	<b>0</b>	<b>0,00%</b>	<b>4 969</b>	<b>4 969</b>
Varav externt	0	0	0		0	0
Varav internt (K)	3 727	3 727	0		4 969	4 969
Varav internt (F)	0	0	0		0	0
Ers V&B	-3 592	-3 592	0	0,00%	-4 789	-4 789
Andel i stödverksamhet	-18	-18	0	-1,74%	-24	-23
Ofördelade medel	0	-75	75	-100,00%	-100	0
Övriga kostnader	0	-42	42	-100,00%	-56	0
<b>SUMMA KOSTNADER</b>	<b>-3 609</b>	<b>-3 727</b>	<b>117</b>	<b>-3,15%</b>	<b>-4 969</b>	<b>-4 812</b>
Varav externt	0	-117	117		-156	0

Uppsala kommun

RESULTAT UAN TOTALT

Nämnd: 2200 Utbildnings- och arbetsmarknadsnämnden

Belopp i TKR

Period: 201401 - 201409

Konto	Utfall	Budget	Avvikelse	Avvikelse	Årsbudget	Prognos
	Ack 201401-201409	Ack 201401-201409	Utfall - Budget tkr	Utfall - Budget procent	Helår 201401-201412	Prognosperiod 201408
Varav internt (K)	-3 592	-3 592	0		-4 789	-4 789
Varav internt (F)	-18	-18	0		-24	-23
<b>RESULTAT</b>	<b>117</b>	<b>0</b>	<b>117</b>		<b>0</b>	<b>157</b>

## Uppsala kommun

Belopp i TKR

## RESULTAT UAN TOTALT

Nämnd: 2200 Utbildnings- och arbetsmarknadsnämnden

Period: 201401 - 201409

Konto	Utfall	Budget	Avvikelse	Avvikelse	Årsbudget	Prognos
	Ack 201401-201409	Ack 201401-201409	Utfall - Budget tkr	Utfall - Budget procent	Helår 201401-201412	Prognosperiod 201408

### Föreningsbidrag (3)

KOMMUNBIDRAG	1 271	1 271	0	0,01%	1 694	1 694
Statsbidrag Finska förvaltningsområdet	0	0		0 enligt budget	0	0
Övriga intäkter	0	0	0	0 enligt budget	0	0
<b>SUMMA INTÄKTER</b>	<b>1 271</b>	<b>1 271</b>	<b>0</b>	<b>0,01%</b>	<b>1 694</b>	<b>1 694</b>
Varav externt	0	0	0		0	0
Varav internt (K)	1 271	1 271	0		1 694	1 694
Varav internt (F)	0	0	0		0	0
Finska förvaltningsområdet	0	0		0 enligt budget	0	0
<b>SUMMA KOSTNADER</b>	<b>-818</b>	<b>-1 271</b>	<b>453</b>	<b>-35,63%</b>	<b>-1 694</b>	<b>-1 693</b>
Varav externt	-799	-1 251	452		-1 668	-1 668
Varav internt (K)	0	0	0		0	0
Varav internt (F)	-19	-20	0		-26	-25
<b>RESULTAT</b>	<b>453</b>	<b>0</b>	<b>453</b>		<b>0</b>	<b>1</b>

### Gymnasieskola (434)

KOMMUNBIDRAG	521 727	521 727	0	0,00%	695 636	695 636
Statsbidrag 6%	7 429	8 625	-1 196	-13,86%	11 500	7 560
Statsbidrag lärling	2 786	3 000	-214	-7,13%	4 000	4 000
Statsbidrag Migrationsverket	1 858	1 500	358	23,83%	2 000	2 000
Interkommunal ersättning	118 415	117 375	1 040	0,89%	156 500	158 500
IKE, elevresor	8 274	8 700	-426	-4,90%	11 600	10 213
BUN	0	450	-450	-100,00%	600	0

## Uppsala kommun

## RESULTAT UAN TOTALT

Nämnd: 2200 Utbildnings- och arbetsmarknadsnämnden

Belopp i TKR

Period: 201401 - 201409

Konto	Utfall	Budget	Avvikelse	Avvikelse	Årsbudget	Prognos
	Ack 201401-201409	Ack 201401-201409	Utfall - Budget tkr	Utfall - Budget procent	Helår 201401-201412	Prognosperiod 201408
Ers för RIG	0	375	-375	-100,00%	500	500
Övriga intäkter	366	0	366	0 enligt budget	0	0
<b>SUMMA INTÄKTER</b>	<b>660 855</b>	<b>661 752</b>	<b>-897</b>	<b>-0,14%</b>	<b>882 336</b>	<b>878 409</b>
Varav externt	139 128	139 575	-447		186 100	182 773
Varav internt (K)	521 727	522 177	-450		696 236	695 636
Varav internt (F)	0	0	0		0	0
<b>Kostnader</b>						
Grundbelopp V&B	-425 219	-406 725	-18 494	4,55%	-542 300	-574 242
Grundbelopp Friskolor i Uppsala	-95 205	-103 575	8 370	-8,08%	-138 100	-123 000
Strukturersättning V&B	-18 556	-19 916	1 360	-6,83%	-26 555	-24 945
Strukturersättning friskolor	-6 710	-5 195	-1 515	29,17%	-6 926	-7 000
Strukturersättning IMPRO och IMYRK	-1 048	-750	-298	39,75%	-1 000	-1 300
Strukturersättning IMSPR	-620	-900	280	-31,07%	-1 200	-808
Programövergripande ers V&B Spången	-1 350	-1 350	0	0,00%	-1 800	-1 800
Tilläggsbelopp Extraordinära stödåtgärder	-1 345	-600	-745	124,21%	-800	-1 400
Tilläggsbelopp kontinuerliga taxiresor	-173	-522	349	-66,95%	-696	-172
Tilläggsbelopp Modersmål	-3 904	-2 775	-1 129	40,68%	-3 700	-4 000
BUN tilläggsbelopp	-83	-90	7	-8,33%	-120	-110
Ers mottagningsenheten	-7 944	-7 650	-294	3,85%	-10 200	-10 200
Statsbidrag lärling V&B	0	-600	600	-100,00%	-800	-800
Flygmekaniker Arlanda lärlingsdel UAK	-3 742	-4 875	1 133	-23,25%	-6 500	-5 500
Lärlingsutbildning & NV/VB, garantiplatser	-763	-2 250	1 488	-66,11%	-3 000	-975
Avbrottsmottagning	-1 275	-5 100	3 825	-75,00%	-6 800	-1 974
Förlängd utbildning kommunala skolor	-1 023	-1 125	102	-9,06%	-1 500	-1 023
Förlängd utbildning friskolor	-696	-150	-546	364,21%	-200	-680
Ers entreprenad idrottsämnen	-12 723	-12 750	27	-0,21%	-17 000	-15 500
Lektorer	-908	-2 250	1 342	-59,64%	-3 000	-1 500
Sommargymnasium 2013	-1 500	-1 125	-375	33,33%	-1 500	-1 500

## Uppsala kommun

## RESULTAT UAN TOTALT

Nämnd: 2200 Utbildnings- och arbetsmarknadsnämnden

Belopp i TKR

Period: 201401 - 201409

Konto	Utfall	Budget	Avvikelse	Avvikelse	Årsbudget	Prognos
	Ack 201401-201409	Ack 201401-201409	Utfall - Budget tkr	Utfall - Budget procent	Helår 201401-201412	Prognosperiod 201408
Tillägg estetiska varianter NA/SA/EK	-95	-375	281	-74,80%	-500	-189
Kostnader utlandsskolor	-1 034	-1 200	166	-13,83%	-1 600	-1 600
Ers till fristående skolor utanför U-a	-5 853	-13 500	7 647	-56,64%	-18 000	-7 950
Ersättning till kommuner	-8 990	-10 500	1 510	-14,38%	-14 000	-13 000
Ersättning till Landsting	-261	-3 000	2 739	-91,30%	-4 000	-2 000
Tilläggsbelopp för elever i skolor utanför U-a	0	-600	600	-100,00%	-800	-800
Övernäs - skolkostnader	-720	-720	0	0,00%	-960	-960
Bussresor (elever från annan kommun)	-6 740	-8 700	1 960	-22,53%	-11 600	-10 213
Avtal T&S	-15 859	-15 000	-859	5,73%	-20 000	-21 881

# Uppsala kommun

## RESULTAT UAN TOTALT

Nämnd: 2200 Utbildnings- och arbetsmarknadsnämnden

Belopp i TKR

Period: 201401 - 201409

Konto	Utfall	Budget	Avvikelse	Avvikelse	Årsbudget	Prognos
	Ack 201401-201409	Ack 201401-201409	Utfall - Budget tkr	Utfall - Budget procent	Helår 201401-201412	Prognosperiod 201408
Gymnasieantagningen	-1 155	-1 155	0	0,00%	-1 540	-1 540
Gymnasiemässan	-2	-300	298	-99,38%	-400	-400
Ersättning Elevhem	-3 229	-3 150	-79	2,50%	-4 200	-4 200
VFU, verksamhetsförlagd utb	-31	-187	156	-83,33%	-250	-250
Ersättning till Uppsala studentkår	-409	-180	-229	127,36%	-240	-276
Elevrådet SUE	-218	-420	202	-48,10%	-560	-560
Extens och Uppsala.se	-1 260	-1 125	-135	11,98%	-1 500	-1 500
Utredning/utvärdering	-249	-600	351	-58,54%	-800	-200
Ungdomsteamet	-800	-450	-350	77,78%	-600	-1 500
Synpedagog,Centrala skolhälsovård	0	-75	75	-100,00%	-100	0
Lärläsningshjälp	0	-90	90	-100,00%	-120	0
Gottsunnaprojektet	0	-75	75	-100,00%	-100	0
Forum för utbyte av idéer och erfarenheter	-113	-150	37	-24,42%	-200	-200
Ungdomar på SIS-institutioner	-682	-1 200	518	-43,21%	-1 600	-1 600
Inackorderingstillägg	-1 088	-1 500	412	-27,47%	-2 000	-1 600
Elevresor (busskort)	-966	-900	-66	7,33%	-1 200	-1 400
RUC/Regionförbundet	0	-150	150	-100,00%	-200	-200
Skola för hållbar utveckling	-2	-375	373	-99,51%	-500	-500
Entreprenörskap i skolan	-356	-375	19	-5,03%	-500	-500
Anonyma prov	0	-75	75	-100,00%	-100	-100
Internationellt utbyte	-2 039	-1 500	-539	35,96%	-2 000	-2 000
Skolungdomsförsäkring	-624	-600	-24	4,04%	-800	-800
Studentmedarbetare	-339	-375	36	-9,61%	-500	-500
Andel i stödverksamhet	-4 985	-5 073	88	-1,74%	-6 764	-6 596
Ofördelade medel	0	-7 804	7 804	-100,00%	-10 405	0
Ankomstregistrerade fakturor	0	0	0	0 enligt budget	0	0
Övriga kostnader	124	0	124	#####	0	0
<b>SUMMA KOSTNADER</b>	<b>-642 761</b>	<b>-661 752</b>	<b>18 991</b>	<b>-2,87%</b>	<b>-882 336</b>	<b>-863 444</b>
Varav externt	-144 514	-180 323	35 809		-240 431	-192 503

Uppsala kommun

**RESULTAT UAN TOTALT**

**Nämnd: 2200 Utbildnings- och arbetsmarknadsnämnden**

Belopp i TKR

Period: 201401 - 201409

Konto	Utfall	Budget	Avvikelse	Avvikelse	Årsbudget	Prognos
	Ack 201401-201409	Ack 201401-201409	Utfall - Budget tkr	Utfall - Budget procent	Helår 201401-201412	Prognosperiod 201408
Varav internt (K)	-493 262	-476 356	-16 906		-635 141	-664 345
Varav internt (F)	-4 985	-5 073	88		-6 764	-6 596
<b>RESULTAT</b>	<b>18 094</b>	<b>0</b>	<b>18 094</b>		<b>0</b>	<b>14 965</b>



## Uppsala kommun

## RESULTAT UAN TOTALT

Nämnd: 2200 Utbildnings- och arbetsmarknadsnämnden

Belopp i TKR

Period: 201401 - 201409

Konto	Utfall	Budget	Avvikelse	Avvikelse	Årsbudget	Prognos
	Ack 201401-201409	Ack 201401-201409	Utfall - Budget tkr	Utfall - Budget procent	Helår 201401-201412	Prognosperiod 201408

**Gymnasiesärskola (435)**

KOMMUNBIDRAG	49 261	49 261	0	0,00%	65 681	65 681
Statsbidrag 6 %	373	311	63	20,20%	414	541
Interkommunal ersättning	14 061	9 075	4 986	54,94%	12 100	13 000
IKE, elevresor	246	600	-354	-58,92%	800	900
Övriga intäkter	0	0	0	0 enligt budget	0	0
<b>SUMMA INTÄKTER</b>	<b>63 941</b>	<b>59 246</b>	<b>4 695</b>	<b>7,92%</b>	<b>78 995</b>	<b>80 122</b>
Varav externt	14 680	9 986	4 695		13 314	14 441
Varav internt (K)	49 261	49 261	0		65 681	65 681
Varav internt (F)	0	0	0		0	0
<b>Kostnader</b>						
Ers V&B	-39 339	-40 150	811	-2,02%	-53 533	-51 875
Ersättning till kommuner	-886	-2 175	1 289	-59,27%	-2 900	-1 200
Ers till friskolor	-4 976	-5 175	199	-3,84%	-6 900	-9 010
Skolskjutsar	-4 191	-4 988	796	-15,97%	-6 650	-6 000
Skolungdomsförsäkring	-11	-7	-3	43,16%	-10	-10
Tilläggsbelopp Extraordinära stödåtgärder	-1 737	-1 725	-12	0,71%	-2 300	-2 300
Elever från sär till gy-skolan á 100 tkr	-1 100	-1 350	250	-18,52%	-1 800	-1 200
Avtal T&S SYV	-1 067	-1 185	118	-9,99%	-1 580	-1 393
Tilläggsbelopp Modersmål	-59	-135	76	-56,61%	-180	-100
Sams	-285	-285	0	0,00%	-380	-380
Gymnasiemässan	0	-75	75	-100,00%	-100	-100
AF Rehab	-313	-300	-13	4,25%	-400	-420
Studentmedarbetare	-46	-38	-8	22,64%	-50	-50
Andel i stödverksamhet	-657	-669	12	-1,74%	-892	-870
BUN's organisation för tilläggsbelopp extraord	-78	-97	20		-130	-104

# Uppsala kommun

## RESULTAT UAN TOTALT

Nämnd: 2200 Utbildnings- och arbetsmarknadsnämnden

Belopp i TKR

Period: 201401 - 201409

Konto	Utfall	Budget	Avvikelse	Avvikelse	Årsbudget	Prognos
	Ack 201401-201409	Ack 201401-201409	Utfall - Budget tkr	Utfall - Budget procent	Helår 201401-201412	Prognosperiod 201408
Ofördelade medel	0	-739	739	-100,00%	-985	0
Ankomstregistrerade fakturor	0	0	0	0 enligt budget	0	0
Övriga kostnader, utveckling/utvärdering mm	-84	-154	70	-45,47%	-205	-100
<b>SUMMA KOSTNADER</b>	<b>-54 828</b>	<b>-59 246</b>	<b>4 418</b>	<b>-7,46%</b>	<b>-78 995</b>	<b>-75 112</b>
Varav externt	-11 508	-13 534	2 026		-18 045	-16 890
Varav internt (K)	-42 663	-43 694	1 031		-58 258	-57 352
Varav internt (F)	-657	-2 019	1 362		-2 692	-870
<b>RESULTAT</b>	<b>9 113</b>	<b>0</b>	<b>9 113</b>		<b>0</b>	<b>5 010</b>

### Vuxenutbildning (44-48)

KOMMUNBIDRAG	103 623	103 623	0	0,00%	138 164	138 164
Interkommunala intäkter	812	4 125	-3 313	-80,31%	5 500	2 224
Statsbidrag, 6%	2 153	3 424	-1 271	-37,12%	4 565	3 436
Statsbidrag från skolverket	9 245	9 187	57	0,62%	12 250	15 250
Övriga intäkter	4 692	4 759	-67	-1,40%	6 345	6 572
<b>SUMMA INTÄKTER</b>	<b>120 525</b>	<b>125 118</b>	<b>-4 593</b>	<b>-3,67%</b>	<b>166 824</b>	<b>165 646</b>
Varav externt	15 738	21 495	-5 757		28 660	25 748
Varav internt (K)	104 787	103 623	1 164		138 164	139 898
Varav internt (F)	0	0	0		0	0
Grundläggande vux.utbildning	-11 447	-13 379	1 932	-14,44%	-17 839	-15 791
Gymnasial vux.utbildning	-45 597	-56 053	10 456	-18,65%	-74 738	-67 894
Särvux	-4 767	-6 112	1 344	-21,99%	-8 149	-7 362
SFI	-40 618	-49 574	8 956	-18,07%	-66 098	-55 816
<b>SUMMA KOSTNADER</b>	<b>-102 430</b>	<b>-125 118</b>	<b>22 688</b>	<b>-18,13%</b>	<b>-166 824</b>	<b>-146 863</b>
Varav externt	-47 901	-71 913	24 011		-95 884	-74 983
Varav internt (K)	-51 536	-50 160	-1 376		-66 880	-67 921
Varav internt (F)	-2 992	-3 045	53		-4 060	-3 959

Uppsala kommun

Belopp i TKR

RESULTAT UAN TOTALT

Nämnd: 2200 Utbildnings- och arbetsmarknadsnämnden

Period: 201401 - 201409

Konto	Utfall	Budget	Avvikelse	Avvikelse	Årsbudget	Prognos
	Ack 201401-201409	Ack 201401-201409	Utfall - Budget tkr	Utfall - Budget procent	Helår 201401-201412	Prognosperiod 201408
RESULTAT	18 096	0	18 096		0	18 783

# Uppsala kommun

## RESULTAT UAN TOTALT

Nämnd: 2200 Utbildnings- och arbetsmarknadsnämnden

Belopp i TKR

Period: 201401 - 201409

Konto	Utfall	Budget	Avvikelse	Avvikelse	Årsbudget	Prognos
	Ack 201401-201409	Ack 201401-201409	Utfall - Budget tkr	Utfall - Budget procent	Helår 201401-201412	Prognosperiod 201408

### Grundläggande vuxenutbildning (4419)

KOMMUNBIDRAG	12 854	12 854	0	0,00%	17 139	17 139
Interkommunala intäkter	18	375	-357	-95,13%	500	255
Statsbidrag, 6%	150	150	0	0,14%	200	256
Övriga intäkter	176	0	176	0 enligt budget	0	468
<b>SUMMA INTÄKTER</b>	<b>13 199</b>	<b>13 379</b>	<b>-180</b>	<b>-1,35%</b>	<b>17 839</b>	<b>18 118</b>
Varav externt	168	525	-357		700	520
Varav internt (K)	13 031	12 854	176		17 139	17 598
Varav internt (F)	0	0	0		0	0
Egen regi	-6 282	-7 350	1 068	-14,54%	-9 800	-8 435
Extern upphandling	-2 810	-2 925	115	-3,92%	-3 900	-4 273
Ers till andra kommuner	-16	-38	22	-58,30%	-50	-7
Navet förvaltningskostnader	-1 926	-2 345	420	-17,89%	-3 127	-2 542
Andel i stödverksamhet	-404	-411	7	-1,74%	-548	-534
Ofördelade medel	0	-311	311	-100,00%	-414	0
Ankomstregistrerade fakturor	0	0	0	0 enligt budget	0	0
Övriga kostnader	-11	0	-11	0 enligt budget	0	0
<b>SUMMA KOSTNADER</b>	<b>-11 447</b>	<b>-13 379</b>	<b>1 932</b>	<b>-14,44%</b>	<b>-17 839</b>	<b>-15 791</b>
Varav externt	-3 743	-4 970	1 227		-6 627	-6 058
Varav internt (K)	-7 301	-7 998	698		-10 664	-9 199
Varav internt (F)	-404	-411	7		-548	-534
<b>RESULTAT</b>	<b>1 752</b>	<b>0</b>	<b>1 752</b>		<b>0</b>	<b>2 327</b>

### Gymnasial vuxenutbildning (4429)

KOMMUNBIDRAG	41 766	41 766	0	0,00%	55 688	55 688
Statsbidrag yrkesvux	8 420	8 062	358	4,44%	10 750	14 150

Uppsala kommun

RESULTAT UAN TOTALT

Nämnd: 2200 Utbildnings- och arbetsmarknadsnämnden

Belopp i TKR

Period: 201401 - 201409

Konto	Utfall	Budget	Avvikelse	Avvikelse	Årsbudget	Prognos
	Ack 201401-201409	Ack 201401-201409	Utfall - Budget tkr	Utfall - Budget procent	Helår 201401-201412	Prognosperiod 201408
Statsbidrag 6%	914	1 275	-361	-28,30%	1 700	1 560
Intäkter prövningsenheten	398	0	398	0 enligt budget	0	0
Interkommunala intäkter	794	3 375	-2 581	-76,47%	4 500	1 469
Övriga intäkter	143	1 575	-1 432	-90,91%	2 100	1 275
<b>SUMMA INTÄKTER</b>	<b>52 435</b>	<b>56 054</b>	<b>-3 618</b>	<b>-6,45%</b>	<b>74 738</b>	<b>74 142</b>
Varav externt	10 129	14 288	-4 159		19 050	17 779
Varav internt (K)	41 766	41 766	0		55 688	55 688
Varav internt (F)	0	0	0		0	0
Upphandlingsunderlag internt	-17 771	-19 500	1 729	-8,87%	-26 000	-23 872
Extern upphandling	-13 512	-19 500	5 988	-30,71%	-26 000	-26 400
Ers till andra kommuner	-1 914	-2 625	711	-27,09%	-3 500	-4 100
Navet förvaltningskostnader	-10 412	-10 213	-198	1,94%	-13 618	-11 069
Andel i stödverksamhet	-1 853	-1 886	33	-1,74%	-2 515	-2 453
Kostnader prövningsenheten	-453	0	-453	0 enligt budget	0	0
Ankomstregistrerade fakturor	1	0	1	0 enligt budget	0	0
Ofördelade medel	0	-2 329	2 329	-100,00%	-3 105	0
Övriga kostnader	316	0	316	0 enligt budget	0	0
<b>SUMMA KOSTNADER</b>	<b>-45 597</b>	<b>-56 053</b>	<b>10 456</b>	<b>-18,65%</b>	<b>-74 738</b>	<b>-67 894</b>
Varav externt	-15 430	-24 454	9 024		-32 605	-30 500
Varav internt (K)	-17 450	-19 500	2 050		-26 000	-23 872
Varav internt (F)	-1 853	-1 886	33		-2 515	-2 453
<b>RESULTAT</b>	<b>6 838</b>	<b>0</b>	<b>6 838</b>		<b>0</b>	<b>6 248</b>

# Uppsala kommun

Belopp i TKR

## RESULTAT UAN TOTALT

Nämnd: 2200 Utbildnings- och arbetsmarknadsnämnden

Period: 201401 - 201409

Konto	Utfall	Budget	Avvikelse	Avvikelse	Årsbudget	Prognos
	Ack 201401-201409	Ack 201401-201409	Utfall - Budget tkr	Utfall - Budget procent	Helår 201401-201412	Prognosperiod 201408
<b>Särvux (4509)</b>						
KOMMUNBIDRAG	6 041	6 041	0	0,00%	8 054	8 054
Övriga intäkter	64	71	-8	-10,53%	95	78
<b>SUMMA INTÄKTER</b>	<b>6 104</b>	<b>6 112</b>	<b>-7</b>	<b>-0,12%</b>	<b>8 149</b>	<b>8 132</b>
Varav externt	0	71	-71		95	0
Varav internt (K)	6 041	6 041	0		8 054	8 054
Varav internt (F)	0	0	0		0	0
Upphandlingsunderlag	-4 042	-4 740	698	-14,72%	-6 320	-6 320
Navet förvaltningskostnader	-615	-782	168	-21,44%	-1 043	-847
Vuxna elever i gymnasiesärskola	0	-375	375	-100,00%	-500	-50
Andel i stödverksamhet	-110	-112	2	-1,74%	-149	-145
Ankomstregistrerade fakturor	0	0	0	0 enligt budget	0	0
Ofördelade medel	0	-103	103	-100,00%	-137	0
Övriga kostnader	-1	0	-1	#####	0	0
<b>SUMMA KOSTNADER</b>	<b>-4 767</b>	<b>-6 112</b>	<b>1 344</b>	<b>-21,99%</b>	<b>-8 149</b>	<b>-7 362</b>
Varav externt	-288	-669	381		-892	-559
Varav internt (K)	-4 370	-5 331	961		-7 108	-6 658
Varav internt (F)	-110	-112	2		-149	-145
<b>RESULTAT</b>	<b>1 337</b>	<b>0</b>	<b>1 337</b>		<b>0</b>	<b>770</b>

## SFI (4609)

KOMMUNBIDRAG	42 962	42 962	0	0,00%	57 283	57 283
Interkommunala intäkter	0	375	-375	-100,00%	500	500
SFI Bonus	824	1 125	-301	-26,72%	1 500	1 100
Intäkter provningsenheten	0	0	0	0 enligt budget	0	0
Statsbidrag, 6%	1 088	1 999	-910	-45,54%	2 665	1 620
Schablonersättning flykting	3 112	3 112	0	0,00%	4 150	4 150
Övriga intäkter	401	0	401	0 enligt budget	0	560

## Uppsala kommun

## RESULTAT UAN TOTALT

Nämnd: 2200 Utbildnings- och arbetsmarknadsnämnden

Belopp i TKR

Period: 201401 - 201409

Konto	Utfall	Budget	Avvikelse	Avvikelse	Årsbudget	Prognos
	Ack 201401-201409	Ack 201401-201409	Utfall - Budget tkr	Utfall - Budget procent	Helår 201401-201412	Prognosperiod 201408
<b>SUMMA INTÄKTER</b>	<b>48 389</b>	<b>49 573</b>	<b>-1 185</b>	<b>-2,39%</b>	<b>66 098</b>	<b>65 213</b>
Varav externt	5 025	6 611	-1 586		8 815	7 405
Varav internt (K)	43 364	42 962	401		57 283	57 808
Varav internt (F)	0	0	0		0	0
Egen regi	-12 823	-10 500	-2 323	22,12%	-14 000	-19 084
Extern upphandling	-20 243	-23 306	3 063	-13,14%	-31 075	-25 000
SFI teckenspråk	0	-150	150	-100,00%	-200	0
Ers till andra kommuner	-174	-450	276	-61,36%	-600	-263
SFI Bonus	-1 080	-1 125	45	-4,00%	-1 500	-1 100
Navet förvaltningskostnader	-5 655	-8 805	3 150	-35,78%	-11 740	-9 542
Andel i stödverksamhet	-625	-636	11	-1,74%	-848	-827
Ofördelade medel	0	-4 601	4 601	-100,00%	-6 135	0
Kostnader prövningsenheten	-6	0	-6	0 enligt budget	0	0
Ankomstregistrerade fakturor	-26	0	-26	0 enligt budget	0	0
Övriga kostnader	-18	0	-18	0 enligt budget	0	0
<b>SUMMA KOSTNADER</b>	<b>-40 618</b>	<b>-49 574</b>	<b>8 956</b>	<b>-18,07%</b>	<b>-66 098</b>	<b>-55 816</b>
Varav externt	-24 023	-36 004	11 981		-48 005	-32 660
Varav internt (K)	-15 970	-12 934	-3 036		-17 245	-22 329
Varav internt (F)	-625	-636	11		-848	-827
<b>RESULTAT</b>	<b>7 771</b>	<b>0</b>	<b>7 771</b>		<b>0</b>	<b>9 397</b>

**Ekonomiskt bistånd (574)**

KOMMUNBIDRAG	201 652	201 652	0	0,00%	268 869	268 869
Återbetalda soc.bidrag	3 868	3 619	249	6,89%	4 825	4 825
Projektintäkter	2 175	2 354	-179	-7,60%	3 138	3 138
Statsbidrag fritidspeng	836	0	836	0 enligt budget	0	850
Övriga intäkter	3 796	808	2 987	369,49%	1 078	5 633
<b>SUMMA INTÄKTER</b>	<b>212 326</b>	<b>208 432</b>	<b>3 894</b>	<b>1,87%</b>	<b>277 910</b>	<b>283 315</b>
Varav externt	9 375	6 453	2 922		8 604	10 096

# Uppsala kommun

## RESULTAT UAN TOTALT

Nämnd: 2200 Utbildnings- och arbetsmarknadsnämnden

Belopp i TKR

Period: 201401 - 201409

Konto	Utfall	Budget	Avvikelse	Avvikelse	Årsbudget	Prognos
	Ack 201401-201409	Ack 201401-201409	Utfall - Budget tkr	Utfall - Budget procent	Helår 201401-201412	Prognosperiod 201408
Varav internt (K)	202 951	201 980	972		269 306	273 219
Varav internt (F)	0	0	0		0	0
Försörjningsstöd	-182 516	-159 366	-23 150	14,53%	-212 488	-245 000
Lön inklusive PO	-34 877	-34 286	-591	1,72%	-45 715	-47 600
Hyra kontor	-3 178	-3 173	-6	0,18%	-4 230	-4 230
Kurser/konferenser	-245	-452	207	-45,80%	-603	-603
IT-stöd	-1 919	-2 010	91	-4,54%	-2 680	-2 680
Ankomstregistrerade fakturor	-22	0	-22	0 enligt budget	0	0
Andel i stödverksamhet	-1 324	-1 348	23	-1,74%	-1 797	-1 752
Projektkostnader	-4 502	-2 397	-2 105	87,84%	-3 196	-4 196
Övriga kostnader	-6 875	-5 401	-1 473	27,28%	-7 202	-7 992
<b>SUMMA KOSTNADER</b>	<b>-235 459</b>	<b>-208 432</b>	<b>-27 026</b>	<b>12,97%</b>	<b>-277 910</b>	<b>-314 053</b>
Varav externt	-214 969	-193 136	-21 833		-257 514	-291 337
Varav internt (K)	-19 165	-13 949	-5 216		-18 599	-20 963
Varav internt (F)	-1 324	-1 348	23		-1 797	-1 752
<b>RESULTAT</b>	<b>-23 132</b>	<b>0</b>	<b>-23 132</b>		<b>0</b>	<b>-30 738</b>

### Bostadssamordning (572)

KOMMUNBIDRAG	7 737	7 737	0	0,00%	10 316	10 316
Försäljning verksamhet boende	2 488	2 408	81	3,36%	3 210	3 210
Ersättning bostadskostnader flykting	2 250	2 400	-150	-6,25%	3 200	3 200
Förvaltningsintäkter NHO, SBN, ÄLN	3 482	3 482	0	0,00%	4 642	4 642
Övriga intäkter	170	22	147	654,21%	30	30
<b>SUMMA INTÄKTER</b>	<b>16 127</b>	<b>16 049</b>	<b>78</b>	<b>0,49%</b>	<b>21 398</b>	<b>21 398</b>
Varav externt	170	2 422	-2 253		3 230	230
Varav internt (K)	15 957	13 626	2 331		18 168	21 168



Uppsala kommun

RESULTAT UAN TOTALT

Nämnd: 2200 Utbildnings- och arbetsmarknadsnämnden

Belopp i TKR

Period: 201401 - 201409

Konto	Utfall	Budget	Avvikelse	Avvikelse	Årsbudget	Prognos
	Ack 201401-201409	Ack 201401-201409	Utfall - Budget tkr	Utfall - Budget procent	Helår 201401-201412	Prognosperiod 201408
Varav internt (F)	0	0	0		0	0
Ersättning till KS för adm, hyror, underhåll	-8 312	-8 625	313	-3,63%	-11 500	-12 000
Infriade ansvarsförbindelser	-1 327	-2 250	923	-41,00%	-3 000	-2 500
Lön inklusive PO	-9 494	-10 438	944	-9,04%	-13 917	-13 300
Hyra lokaler	-969	-203	-767	378,61%	-270	-1 270
Kostnader för tolk	-204	-319	115	-35,93%	-425	-325
Andel i stödverksamhet	-53	-54	1	-1,74%	-72	-70
Kostnader T&S	-434	-518	84	-16,15%	-690	-635
Övriga kostnader	-696	-1 686	991	-58,74%	-2 249	-1 514
<b>SUMMA KOSTNADER</b>	<b>-21 490</b>	<b>-24 092</b>	<b>2 603</b>		<b>-32 123</b>	<b>-31 614</b>
Varav externt	-8 816	-11 629	2 814		-15 506	-15 144
Varav internt (K)	-12 621	-12 409	-212		-16 545	-16 400
Varav internt (F)	-53	-54	1		-72	-70
<b>RESULTAT</b>	<b>-5 363</b>	<b>-8 044</b>	<b>2 681</b>		<b>-10 725</b>	<b>-10 216</b>

Flyktingmottagning (61)

KOMMUNBIDRAG	10 997	10 997	0	0,00%	14 663	14 663
Statsbidrag	18 077	13 950	4 127	29,58%	18 600	20 600
Återbetalda socialbidrag	237	450	-213	-47,41%	600	500
Övriga intäkter	22	0	22	0 enligt budget	0	280
<b>SUMMA INTÄKTER</b>	<b>29 333</b>	<b>25 397</b>	<b>3 936</b>	<b>15,50%</b>	<b>33 863</b>	<b>36 043</b>
Varav externt	18 336	14 400	3 936		19 200	21 100
Varav internt (K)	10 997	10 997	0		14 663	14 943
Varav internt (F)	0	0	0		0	0
Flyktingmottagning, förvaltningskostn	-2 583	-3 000	417	-13,91%	-4 000	-4 000
Bostadssamordning ,förvaltningskostn	-1 658	-1 657	0	0,00%	-2 210	-2 210
Bostadskostnader KS, intäkt verksamhet 572	-2 250	-2 250	0	0,00%	-3 000	-3 000

## Uppsala kommun

## RESULTAT UAN TOTALT

Nämnd: 2200 Utbildnings- och arbetsmarknadsnämnden

Belopp i TKR

Period: 201401 - 201409

Konto	Utfall	Budget	Avvikelse	Avvikelse	Årsbudget	Prognos
	Ack 201401-201409	Ack 201401-201409	Utfall - Budget tkr	Utfall - Budget procent	Helår 201401-201412	Prognosperiod 201408
Försörjningsstöd	-10 877	-15 000	4 123	-27,48%	-20 000	-16 000
Bidrag till föreningar	-2 606	-2 250	-356	15,81%	-3 000	-2 800
Studentmedarbetare	0	-24	24	-100,00%	-32	0
Andel i stödverksamhet	-900	-916	16	-1,74%	-1 221	-1 191
Ofördelade medel	0	-225	225	-100,00%	-300	0
Övriga kostnader	-204	-75	-129	171,74%	-100	-200
<b>SUMMA KOSTNADER</b>	<b>-21 077</b>	<b>-25 397</b>	<b>4 320</b>	<b>-17,01%</b>	<b>-33 863</b>	<b>-29 401</b>
Varav externt	-14 595	-17 574	2 979		-23 432	-20 300
Varav internt (K)	-5 582	-6 907	1 325		-9 210	-7 910
Varav internt (F)	-900	-916	16		-1 221	-1 191
<b>RESULTAT</b>	<b>8 256</b>	<b>0</b>	<b>8 256</b>		<b>0</b>	<b>6 642</b>

# Uppsala kommun

## RESULTAT UAN TOTALT

Nämnd: 2200 Utbildnings- och arbetsmarknadsnämnden

Belopp i TKR

Period: 201401 - 201409

Konto	Utfall	Budget	Avvikelse	Avvikelse	Årsbudget	Prognos
	Ack 201401-201409	Ack 201401-201409	Utfall - Budget tkr	Utfall - Budget procent	Helår 201401-201412	Prognosperiod 201408

### Arbetsmarknadsåtgärder (62)

KOMMUNBIDRAG	102 785	102 785	0	0,00%	137 047	137 047
Lönebidrag AF	30 714	26 630	4 084	15,33%	35 507	46 700
Försäljning av huvudverksamhet inom kommun	925	1 068	-143	-13,39%	1 424	2 150
Statsbidrag AF	185	450	-265	-58,91%	600	600
Projektintäkter	3 270	3 016	254	8,44%	4 021	4 500
Intäkter studentstöd	0	239	-239	-100,00%	319	530
Övriga intäkter	396	367	29	7,88%	489	665
<b>SUMMA INTÄKTER</b>	<b>138 275</b>	<b>134 555</b>	<b>3 720</b>	<b>2,76%</b>	<b>179 407</b>	<b>191 662</b>
Varav externt	34 565	30 702	3 863		40 936	52 995
Varav internt (K)	103 710	103 853	-143		138 471	139 197
Varav internt (F)	0	0	0		0	0
Förenings- och organisationsbidrag	-7 310	-8 250	940	-11,40%	-11 000	-10 800
Köp av verksamhet V&B	-17 435	-13 725	-3 710	27,03%	-18 300	-23 300
Upphandlad verksamhet externt	-8 930	-11 162	2 231	-19,99%	-14 882	-14 882
Sysselsättning V&B	-2 016	-1 275	-741	58,11%	-1 700	-2 000
Projektkostnader	-3 146	-3 958	811	-20,50%	-5 277	-5 277
Stadsdelsutveckling	-1 621	-1 500	-121	8,07%	-2 000	-2 000
Samverkansmedel från KF	-1 141	-3 750	2 610	-69,59%	-5 000	-2 300
Samordningsförbund	-2 167	-2 437	270	-11,10%	-3 250	-3 268
Välfärdsjobb	-52 460	-43 193	-9 268	21,46%	-57 590	-72 000
OSA	-16 520	-17 003	483	-2,84%	-22 671	-21 556
Feriearbete gymnasiet	-10 337	-10 537	201	-1,91%	-14 050	-13 800
Utredning/utvärdering	-23	-412	390	-94,55%	-550	-550

# Uppsala kommun

## RESULTAT UAN TOTALT

Nämnd: 2200 Utbildnings- och arbetsmarknadsnämnden

Belopp i TKR

Period: 201401 - 201409

Konto	Utfall	Budget	Avvikelse	Avvikelse	Årsbudget	Prognos
	Ack 201401-201409	Ack 201401-201409	Utfall - Budget tkr	Utfall - Budget procent	Helår 201401-201412	Prognosperiod 201408
Navet förvaltningskostnader	-13 926	-9 632	-4 294	44,58%	-12 843	-18 000
Studentmedarbetare	-45	0	0	0 enligt budget	0	0
Ofördelade medel	0	-6 487	6 487	-100,00%	-8 650	0
Andel i stödverksamhet	-1 212	-1 233	21	-1,74%	-1 644	-1 603
Ankomstregistrerade fakturor	-454	0	-454	0 enligt budget	0	0
Övriga kostnader	82	0	82	#####	0	0
<b>SUMMA KOSTNADER</b>	<b>-138 660</b>	<b>-134 555</b>	<b>-4 105</b>	<b>3,05%</b>	<b>-179 407</b>	<b>-191 336</b>
Varav externt	-78 347	-115 840	37 493		-154 454	-159 904
Varav internt (K)	-59 101	-17 482	-41 620		-23 309	-29 829
Varav internt (F)	-1 212	-1 233	21		-1 644	-1 603
<b>RESULTAT</b>	<b>-385</b>	<b>0</b>	<b>-385</b>		<b>0</b>	<b>326</b>

### Stödverksamhet (83)

Intäkter inom kommunen	0	0	0	0 enligt budget	0	0
Övriga intäkter	0	0	0	0 enligt budget	0	0
<b>SUMMA INTÄKTER</b>	<b>0</b>	<b>0</b>	<b>0</b>	<b>0 enligt budget</b>	<b>0</b>	<b>0</b>
Lön inklusive PO	0	0	0	0 enligt budget	0	0
Köp UTS	-213	-232	20	-8,45%	-310	-310
Databehandling	-1 166	-997	-169	16,94%	-1 330	-1 330
Övriga kostnader	-10 781	-11 145	364	-3,27%	-14 860	-14 450
<b>SUMMA KOSTNADER</b>	<b>-12 160</b>	<b>-12 375</b>	<b>215</b>	<b>-1,74%</b>	<b>-16 500</b>	<b>-16 090</b>
Varav externt	-99	-997	898	-90,03%	-1 330	0
<b>RESULTAT 1</b>	<b>-12 160</b>	<b>-12 375</b>	<b>215</b>	<b>-1,74%</b>	<b>-16 500</b>	<b>-16 090</b>
Varav fördelat stöd (F)	12 160	12 375	-215	-1,74%	16 500	16 090

Uppsala kommun

Belopp i TKR

RESULTAT UAN TOTALT

Nämnd: 2200 Utbildnings- och arbetsmarknadsnämnden

Period: 201401 - 201409

Konto	Utfall	Budget	Avvikelse	Avvikelse	Årsbudget	Prognos
	Ack 201401-201409	Ack 201401-201409	Utfall - Budget tkr	Utfall - Budget procent	Helår 201401-201412	Prognosperiod 201408
RESULTAT 2	0	0	0		0	0

**Uppsala kommun**

**RESULTAT UAN TOTALT**

**Nämnd: 2200 Utbildnings- och arbetsmarknadsnämnden**

Belopp i TKR

Period: 201401 - 201409

Konto	Utfall	Budget	Avvikelse	Avvikelse	Årsbudget	Prognos
	Ack 201401-201409	Ack 201401-201409	Utfall - Budget tkr	Utfall - Budget procent	Helår 201401-201412	Prognosperiod 201408

ANKOMSTREGISTRERADE FAKTUROR

SUMMA ANK.REG	-497					
Varav	0					
- Politisk verksamhet	0					
- Konsumentfrågor	0					
- Fritid och kultur	0					
- Gymnasieskola	0					
- Gymnasiesärskola	0					
- Vuxenutbildning	1					
- Försörjningsstöd	-22					
- Flyktingmottagande	4					
- Arbetsmarknad	-454					
- Stödverksamhet	0					