

Handläggare
Rinander Barbro
Widh Towa

Datum
2015-06-10

Diarienummer
GSN-2015-0637

Gatu- och samhällsmiljönämnden

Ekonomisk månadsuppföljning per maj 2015

Förslag till beslut

Gatu- och samhällsmiljönämnden föreslås besluta

att godkänna den ekonomiska månadsrapporten per maj 2015

Ärendet

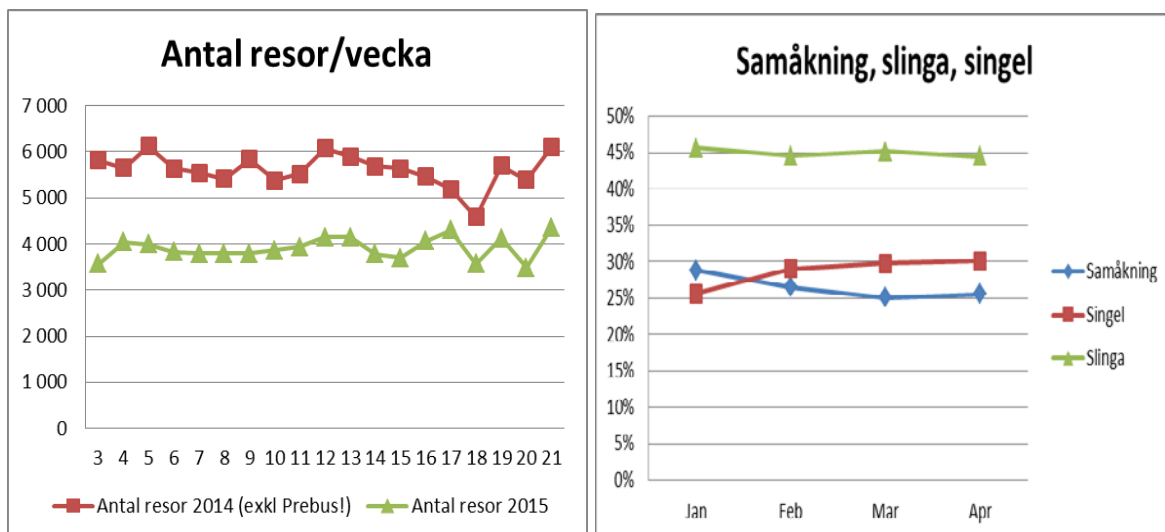
Det redovisade resultatet per maj uppgår till +15,4 mnkr (+6,1 mnkr per maj föregående år).

GSN totalt (tkr)	Utfall maj 2015	Prognos april 2015	Budget 2015	Bokslut 2014
Intäkter	243 647	495 977	496 408	478 051
<i>varav kommunbidrag</i>	<i>194 670</i>	<i>418 998</i>	<i>404 590</i>	<i>368 952</i>
Kostnader	228 246	482 898	496 408	497 059
Resultat	15 401	13 079	0	-19 008

Resultatet för maj ligger i nivå med aprils resultat som var +14,5 mnkr. Politisk verksamhet, drift och förvalta samt färdtjänst har ett utfall i nivå med april. Trafik och samhälle ökar resultatet sen april med 600 tkr, strategisk planering ökar med 200 tkr och anläggna med 100 tkr. Utfallet per maj är i enlighet med vad som förväntas varför aprilprognosen kvarstår.

Färdtjänst

Resultat per maj för färdtjänsten uppgår till +1 mnkr, vilket är samma som aprilresultatet. Utvecklingen av resevolym och kostnader är i nivå med antaganden i aprilprognos, varför resultatet fortfarande pekar mot ett positivt resultat för helåret.



Samåkning – minst två resenärer i bilen samtidigt

Slinga – Bil hämtar en person och släpper av den, hämtar sedan upp nästa osv, osv...

Singel – Bil startas upp och kör en kund och slutar sedan

Den minskade samåkningen antas delvis bero på stort antal ansökningar om ensamåkning samt justeringar gjorda för att minska antal förseningar. Bl a höjd servicegrad på arbetsresor (mindre samåkning), kortare slingor.

Övrigt

Kostnaderna avseende vinterväghållningen uppgår till 53,3 mnkr (47,2 mnkr per maj föregående år). Kompensering av ökat kommunbidrag har bokförts per maj, 26,1 mnkr.

Investeringar

Investeringsramen för 2015 uppgår till 341 mnkr enligt IVE. Till detta kommer 196 mnkr som nämnden i samband med bokslut 2014, begärt att få föra över från föregående år. I enlighet med KF beslut 25 maj (KSN-2014-1682) överförs 46 mnkr av ramen till KS för inköp av vindkraftverk. Total ram blir därmed 492 mnkr.

Per maj uppgår bruttoinvesteringarna till 39 mnkr vilket är 10 mnkr mer än per april (44 mnkr per maj föregående år).

Investeringar 2015 mnkr	Inv. 2015
Ram enligt IVE	341
Överfört från fg år	196
Överfört till KS (vindkraftverk)	-46
Ram totalt	492
Utfall maj netto	-39
Prognos april genomförs netto totalt exkl vindkraft	-304
Överförs till kommande år (aprilprognos)	188

Stadsbyggnadsförvaltningen

Michael Eriksson
Gata- och parkchef