

PLANBESTÄMMELSER

Följande gäller inom områden med nedanstående beteckningar. Där beteckning saknas gäller bestämmelsen inom hela planområdet. Endast angiven användning och utformning är tillåten.

GRÄNSBETECKNINGAR

- — — — — Linje belägen 3m utanför planområdet
- - - - - Användningsgräns
- — — — — Egenskapsgräns

ANVÄNDNING AV MARK

- Kvartermark
- B₁** Gruppbestäder

UTNYTTJANDEGRAD

- e₁₀₀₀ Största bruttoarea i m² ovan mark

BEGRÄNSNINGAR AV MARKENS BEBYGGANDE

- Marken får inte bebyggas

MARKENS ANORDNANDE

- n₁ Planterade träd i rad
- — — — — In- och utfart får inte anordnas, tvärstreck markerar förbudets slut

UTFORMNING

- I Högsta antal våningar

STÖRNINGSSKYDD

- plank Bullerplank skall anordnas

ADMINISTRATIVA BESTÄMMELSER

Genomförandetiden är 10 år från och med dagen efter det att planen vunnit laga kraft

Tomtindelning, fastställd 70-05-08 upphävs för fastigheterna Norby 63:33 och 63:34 då planen vunnit laga kraft

UPPLYSNINGAR

- Planhandlingen består av:
 - plankarta med bestämmelser
 - planbeskrivning

ANTAGANDEHANDLING

- består av:
 - planhandling
 - samrådslista
 - utlåtande

ANTAGEN AV BN 91-10-17
LAGA KRAFT 91-11-14

Detaljplan för
Del av kv KREMLAN Dp 79Å

Norby, Uppsala kommun

Upprättad i augusti 1991, rev. oktober 1991

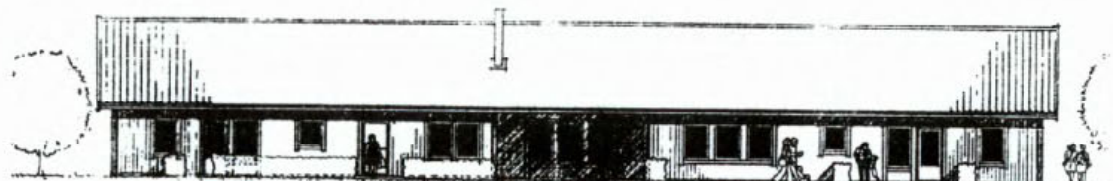
Jar-Erik Jansson
Jar-Erik Jansson
Bygglövararkitekt

Björn Ringsröm
Björn Ringsröm
Planarkitekt

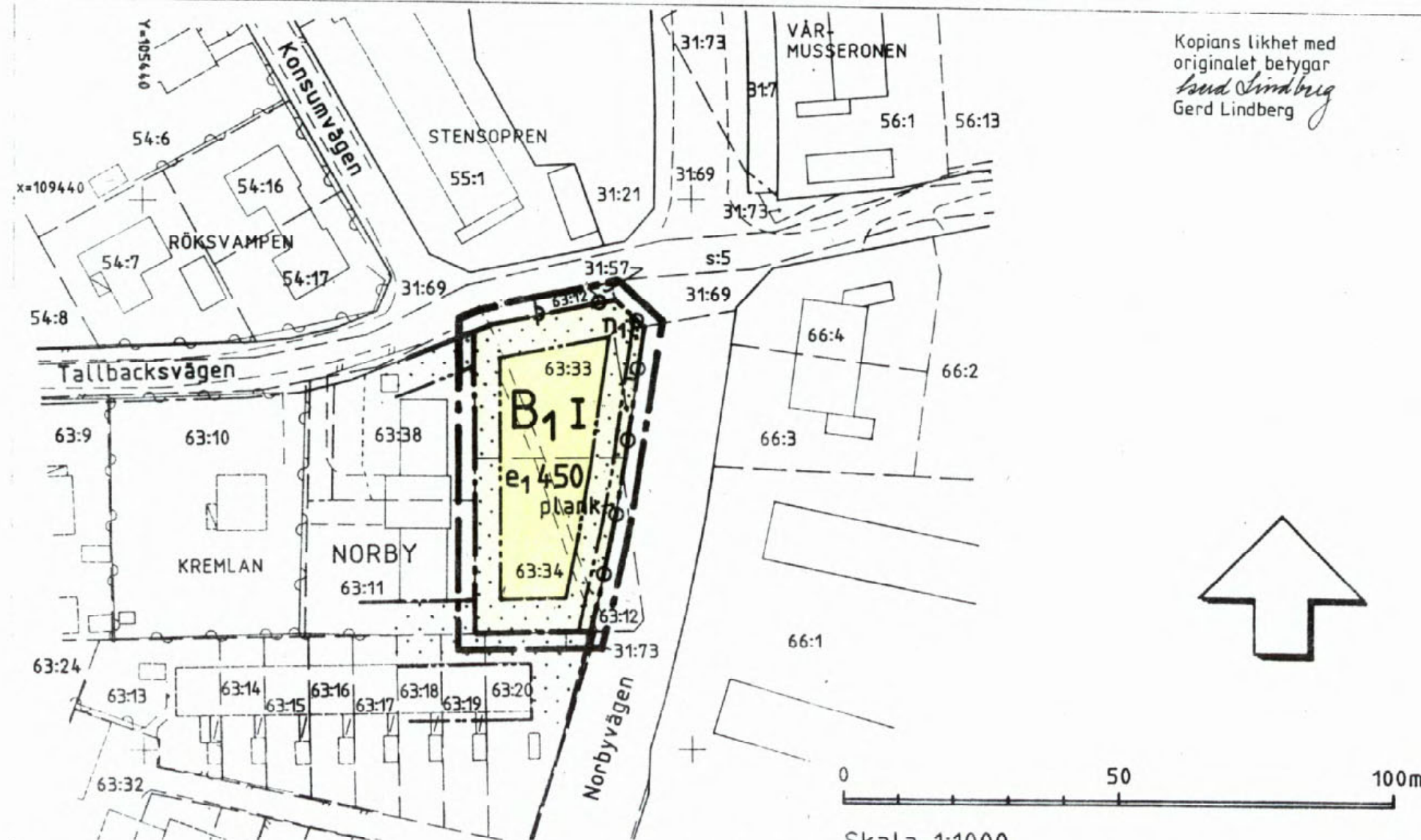
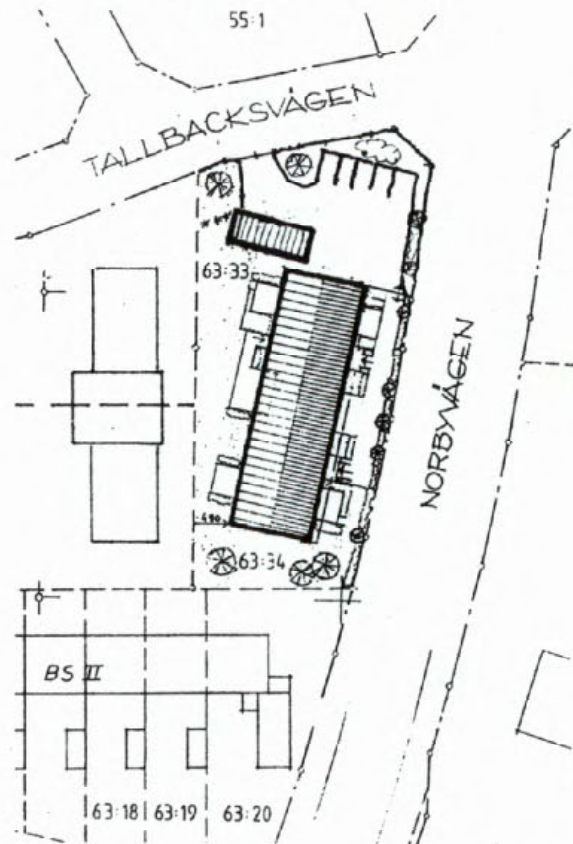
Illustration skala 1:1000



FASAD MOT ÖSTER/NORBYVÄGEN



FASAD MOT VÄSTER



Kopians likhet med
originalet betygar
Gerd Lindberg
Gerd Lindberg

Skala 1:1000
0380-P9216