

Handläggare  
Thomaz Ohlsson

Datum  
2014-02-06

Diarienummer  
ALN-2013-0215.30

Äldrenämnden

### **Riktlinjer kopplat till hemvårdens ersättningar 2014**

#### **Förslag till beslut**

Äldrenämnden föreslås besluta

**att** anta vägledning/riktlinjer för hemvården 2014 gällande bomtidsredovisning samt ersättning för deltagande till legitimerad personal

**att** anta anpassning av geografisk begränsningsmöjlighet för utförare av service anpassat till ickevalsområden

#### **Föredragning**

Kontoret för hälsa, vård och omsorg har tagit fram dessa riktlinjer för att tydliggöra hur ersättning utgår för bomtider samt för deltagande vid kravställt deltagande av utvecklingsarbete.

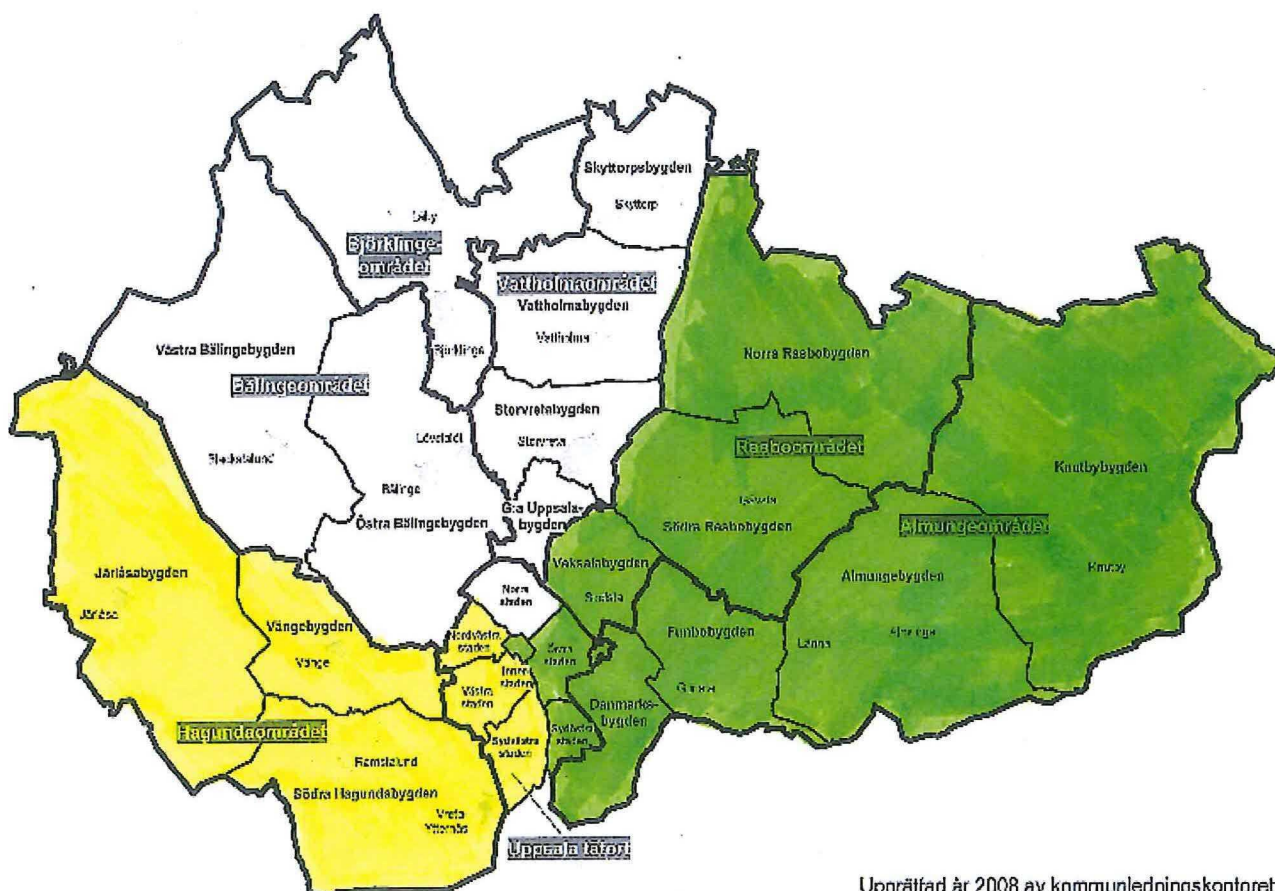
Kontoret för hälsa, vård och omsorg

Inga-Lill Björklund  
Direktör



## Geografisk begränsningsområden för serviceutförare

Utförare av tjänsteområde 1; servicetjänster, har möjlighet att begränsa sitt uppdrag geografiskt. Av nedanstående kartbild framgår inom vilka områden utförare av service har möjlighet till att begränsa sig inom.



Upprättad år 2008 av kommunledningskontoret

- **Område Norra (vitt)**  
Bälinge, Björklinge, Vattholma och norra staden
- **Område Västra (gult)**  
Hagunda, västra staden, nordvästra staden och sydvästra staden
- **Område Östra (grönt)**  
Rasbo, Almunge, innerstaden, östra staden och sydöstra staden



Handläggare  
Thomaz Ohlsson

Datum  
2014-02-05

Darienummer  
ALN-2013-0215.30

## Vägledning avseende registrering av uteblivna besök, s.k. bomtid

Från 2014-01-01 återinförs möjlighet att redovisa bomtid för utförare av hemvård. I grundersättning ingår fortsatt en kompensation för längre tids frånvaro. Av denna anledning är återinförandet av bomtid enbart avsett att ersätta första dagens uteblivna besök.

Bomtid uppstår endast då en utförarpersonal kommer hem till en brukare som inte öppnar dörren/inte är hemma. I ersättning ingår att lokalisera var den enskilde befinner sig. Om brukaren inte kommer hem under dagen får bomtid redovisas i Phoniros webbgränssnitt för samtliga under dygnet planerade besök.

Ersättning för bomtid utgår som besöksersättning för de uteblivna besöken. Ersättning för uteblivet besök framgår av förfrågningsunderlaget. Ersättningen är avsedd att täcka cirka 15 minuter av besöket oavsett hur långt besöket är beslutat eller planerat initialt.

### Ersättning utgår inte

Ersättning utgår inte i de fall där den enskilde meddelat frånvaro i förväg. Bomtid får heller aldrig redovisas i samband med att faktiskt utfört besök hos den enskilde genomförts. Sådan bomtid kommer att avslås. Bomtid får aldrig redovisas under två sammanhängande dygn.

### Myndighetskontakt

För enskilda som avsäger sig samma sorts besök flera tillfällen under en månad, exempelvis lunchbesöket, ska utföraren meddela biståndshandläggare för uppföljning av behov.

För personer som frekvent avböjer besök ska utföraren ansöka hos biståndshandläggare om att få dessa brukare registrerade som frekvent-avböjd-besök-brukare. Dessa ska godkännas av myndigheten och åtföljas av en handlingsplan från utföraren om hur utföraren aktivt motiverar till att få genomföra besök hos den enskilde. Det avser främst personer med demensdiagnos eller psykiskt funktionsnedsättning. Ersättning för dessa brukare kommer utgå för hela den beviljade/planerade tiden.

### Redovisning

Redovisning av den första bomtiden, som uppkommer i samband med att personalen kommer till en brukare, ska ske genom telefonregistrering. Om personen är frånvarande under resterande del av dygnet där besök är planerade att utföras läggs dessa in direkt i webbgränssnittet.

Bomtidsredovisningen kommer att följas under året och återinförandet av bomtid att kontinuerligt utvärderas under 2014.

Handläggare  
Thomaz Ohlsson

Datum  
2014-02-05

Diarienummer  
ALN-2013-0215.30

## Riktlinjer registrering av uteblivna besök

Personal kommer hem till brukare som inte är hemma/ej öppnar dörren

Personal redovisar i telefonen ”bomtid” med start och slut

Personal/utförare lokaliserar den enskilde

Samordnare/chef lägger in resterande planerade besök under dygnet i webbgränssnittet om den enskilde ej kommer hem under dygnet

HVK tar ut underlag och sammanställer samtliga besök till inlägg i RUT

Utföraren hämtar ut underlag för bomtidsbesöken från RUT

Utförare fakturerar antalet bombesök á besöksersättning för bomtid av vad som framgår i förfrågningsunderlaget

Utföraren fakturerar godkända frekvent-avböjd-besök-brukare utifrån den faktiska tiden enligt underlag i RUT

Vidare instruktioner för redovisning av bomtid framgår i manualer för Phoniro på [www.uppsala.se/hvk-utforare](http://www.uppsala.se/hvk-utforare)

### 2.7 Lägga upp avböjda besök

*Sökväg: Start sida/ Alla arbetspass*

1. Välj det arbetspass som ska innehålla det avböjda besöket
2. Skulle det inte finnas ett arbetspass väljer man att skapa ett nytt arbetspass
3. Välj sedan "Nytt besök"
4. Välj kund
5. Välj rätt datum och registrera den planerade starttiden för besöket och sätt samma sluttid
6. Klicka för insatsen som avböjts och ange att den är "Avböjd" i listboxen
7. Skulle det vara ett dubbelbemannat besök som avböjts måste man lägga upp ytterligare ett besök med avböjd tid för det dubbelbemannade besöket. Glöm inte att även här välja den insats som avses.
8. Ange den planerade avböjda tiden under "Specifiserad tidsåtgång" genom att markera "avböjd tid" och ange sedan tiden i timmar och minuter .
9. Spara

Handläggare  
Thomaz Ohlsson

Datum  
2014-02-05

Diarienummer  
ALN-2013-0215.30

### Vägledning avseende ersättning till legitimerad personal för deltagande vid utvecklingsarbete

Under 2014 kommer kontoret för hälsa, vård och omsorg (HVK) att ersätta utförare för viss del av personalkostnader när personalen deltar vid utvecklingsarbete som kravställs eller där deltagande av legitimerad personal efterfrågas av HVK.

Initialt är medel avsatta för ersättning vid deltagande och framtagande av underlag på hjälpmedel Uppsala län (HUL). Detta avser mötet där personalen delar med sig av kunskap, inte deltagande för kunskapsinhämtande.

Ersättning kommer att utgå med 250 kronor per deltagande timme. HVK inhämtar underlag från HUL månatligen om deltagande och utföraren fakturerar sin personals aktivt deltagande tid á 250 kronor per timme och deltagare.

#### Exempel

En personal deltar vid HUL tre timmar. Ersättning utgår med  $3 * 250$  kronor = 750 kronor debiteras. Resekostnader och tid för resa ersätts ej.

**OBS!** Personalen får ej redovisa tid i Phoniro för deltagandetiden eller för resa till och från HUL.

Thomaz Ohlsson  
Uppdragsstrateg  
Kontoret för hälsa, vård och omsorg

Handläggare  
Thomaz Ohlsson

Datum  
2014-02-05

Diarienummer  
ALN-2013-0215

### **Riktlinje avseende ersättning till legitimerad personal för deltagande vid utvecklingsarbete**

Personal från utföraren deltar vid utvecklingsarbete, exempelvis i sortimentsgrupp på Hjälpmedel Uppsala län (HUL)

Personalen skriver upp sig på deltagarlista tillhandahållen av HUL – personalen redovisar inte denna tid i Phoniro

HUL översänder deltagarlista månatligen till ekonom på kontoret för hälsa, vård och omsorg (HVK)

HVK granskar deltagande tidpunkter mot redovisning i Phoniro för personalen

Ekonom på HVK meddelar utföraren hur många debiterbara timmar de får fakturera för deltagande

Utförare fakturerar deltagandet en månad i efterhand