

Namngivningsnämnden  
**Tjänsteskrivelse till Namngivningsnämnden**

Datum:  
2020-09-14

Diarienummer:  
NGN-2020-00023

Handläggare:  
Helen Lind

## Namn på väg inom detaljplan för Länna gård

### Förslag till beslut

Namngivningsnämnden beslutar

1. **att** ge stadbyggnadsförvaltningen i uppdrag att ställa ut och remittera vägnamnet Länna gårdsväg.

### Ärendet

Detaljplanen för Länna gård har varit på samråd. Inom planen finns behov av ett vägnamn.

Detaljplanens syfte är att möjliggöra ny bostadsbebyggelse på Länna gård och samtidigt stärka skyddet för kulturmiljön.

Länna gård ligger norr om väg 282 och strax norr om det vattendrag som förenar de olika delarna av Långsjön, cirka 2 mil öster om centrala Uppsala. Länna gård är känd sedan medeltiden, och har en huvudbyggnad som uppfördes under 1600-talets andra hälft. Länna gård har ett stort samhällshistoriskt värde som en representant för ett av de många säterier som byggdes på 1600-talet. Från väg 282 nås området via en grusväg som fortsätter norrut och förbi Länna gård. Efter cirka 500 meter delar sig vägen, och i nordväst slutar den vid gården Nordansjö. Den del av vägen som ligger inom detaljplanen behöver ett namn. Förvaltningen har tillfrågat fastighetsägaren om namnförslag, som föreslår Länna Gårds Väg eller Claes Rålams Väg.

Stadsbyggnadsförvaltningen föreslår namnet Länna gårdsväg.

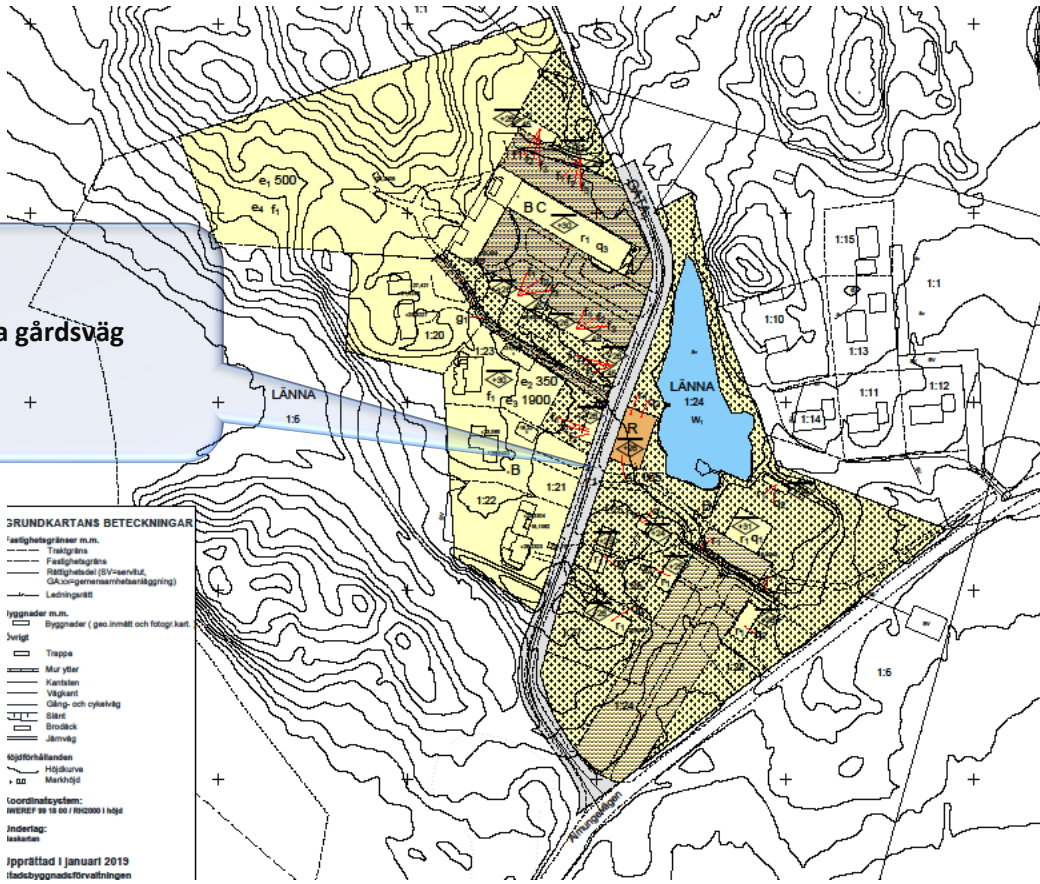
**Beslutsunderlag**

Tjänsteskrivelse daterad den 14 september 2020

Bilaga: Karta och detaljplan för Länna gård med namnförslag

Namngivningsnämnden

Mats Norrbom  
Stadsbyggnadsdirektör



- BRUNDKARTANS BETECKNINGAR**
- Fasthetsgränser m.m.
  - Traktgränser
  - Fasthetsgränser
  - Rättsgränser (Siv-narrhöjd, GA-samfundsbekantgöring)
  - Ledningsstätt
  - Byggnader m.m.
  - Byggnader ( geo. inmått och fotografi kart)
  - Övrigt
  - Trappa
  - Mur yttre
  - Kantsten
  - Väglant
  - Gång- och cykelväg
  - Sänt
  - Breddäck
  - Järnväg
  - Höjförhållanden
  - Höjdskurva
  - Markhöjd
  - Coordinatsystem:
  - svetst 94 14 50 / 145000 i höjd
  - Indelning:
  - Isakaten
  - Upprättad i Januari 2019
  - Stadsbyggnadsförvaltningen



Länna gård

Länna

Fjärden

Lärkstaden

Marna