

Handläggare  
Ehlin Bengt

Datum  
2017-01-11  
Rev 2017-01-18

Diarienummer  
SCN-2016-0054

Socialnämnden

## **Månadsuppföljning av indikatorer för myndighetsutövning**

### **Förslag till beslut**

Socialnämnden föreslås besluta

**att** godkänna månadsuppföljningen av indikatorer för myndighetsutövning per december 2016.

### **Ärendet**

Nämnden har fastställt ett antal indikatorer som socialförvaltningen ska följa för olika områden. I bilagda tabeller redovisas de indikatorer som följs månadsvis.

Socialförvaltningen

Torsten Sjöström  
T f direktör

## Indikatorer för socialförvaltningen december 2016<sup>1</sup>

Tabell 1. Ärendevolymer barn och unga, exkl. ensamkommande, per månad 2016.

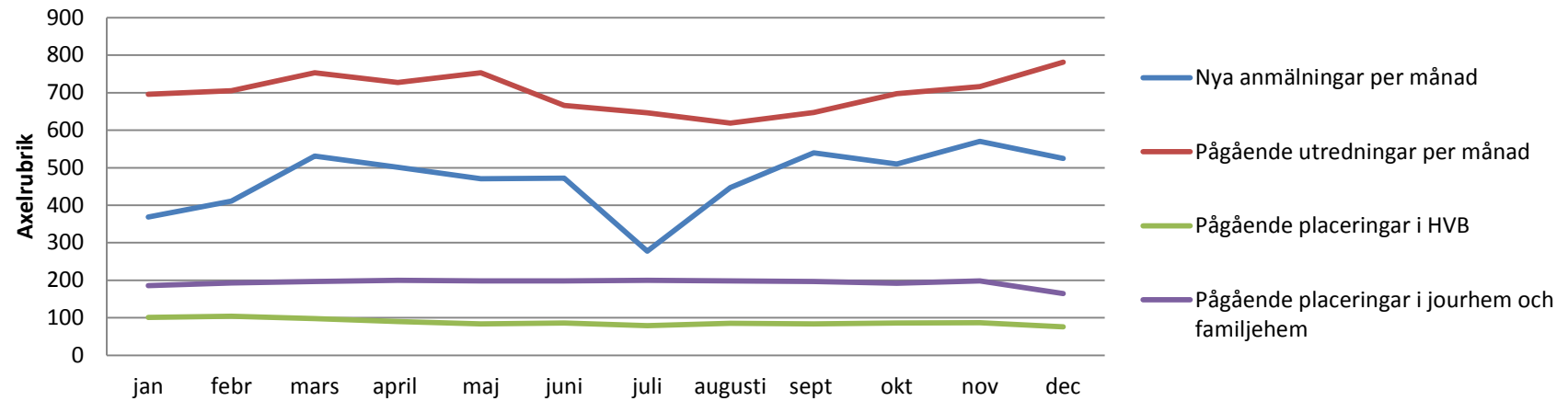
Barn och unga	Jan	feb	mars	april	maj	juni	juli	aug	sep	okt	nov	dec	Helår 2016 <sup>2</sup>	Helår 2015	Helår 2014
Antalet nya anmälningar per månad	369 (415)	411 (421)	531 (418)	501 (377)	471 (364)	472 (427)	278 (325)	447 (358)	540 (481)	510 (481)	570 (506)	525 (451)	5606	4800	4600
- varav andel flickor, procent	42	44	41	41	43	47	47	45	45	45	43	45			
Andelen nya anmälningar som blir utredningar, procent	43	32	43	36	46	46	37	46	51	45	37	50			
Antalet pågående utredningar	696 (896)	705 (950)	753 (811)	727 (902)	753 (901)	666 (944)	646 (907)	619 (845)	647 (956)	697 (956)	716 (1199)	781 (1368)			
Antalet jour- och familjehemsplaceringar	196 (185)	193 (184)	197 (192)	200 (171)	198 (178)	198 (190)	200 (187)	198 (197)	197 (182)	192 (183)	198 (190)	195 (183)			
- varav jourhem	59	58	60	63	67	63	69	68	63	63	69	69			
- varav familjehem	127	135	137	137	131	135	131	130	134	129	129	126			
- varav konsulentstödda <sup>3</sup>	43	42	40	44	44	44	46	46	45	44	47	43			
Antalet pågående placeringar i HVB	101 (116)	104 (97)	98 (95)	90 (105)	84 (68)	86 (80)	79 (93)	85 (117)	84 (83)	86 (100)	87 (91)	76 (75)			
- varav placeringar SIS	15	13	7	10	12	10	9	10	11	14	17	15			

<sup>1</sup> Siffror inom parantes avser 2015 och inkluderar ensamkommande.

<sup>2</sup> Helåret skiljer sig något från månadssiffrorna pga. att statistikuttaget för helåret gjorts i januari 2016.

<sup>3</sup> Konsulentstödda familjehem är antingen jourhem eller familjehem. Summan jourhem, familjehem och konsulentstödda blir därför högre än antalet jour- och familjehemsplaceringar.

## Barn och unga, exkl. ensamkommande, dec 2016



**Tabell 2. Ärendevolymer ensamkommande, per månad 2016.**

Ensamkommande barn	Jan	feb	mars	april	maj	juni	juli	aug	sep	okt	nov	dec	2016 <sup>4</sup>	Helår 2015	Helår 2014
Nya anvisningar från Migrationsv.	27	4	1	2	0	1	2	3	2	0	1	1	45		
Antalet nya anmälningar per månad	21	8	17	12	21	19	21	14	27	17	36	30	205	200	i.u.
- varav andel flickor, procent	0	25	25	0	0	0	15	0	20	6	3	7			
Andelen nya anmälningar som blir utredningar, procent	25	50	25	33	40	42	14	21	26	18	44	30			
Antal pågående utredningar	437	384	226	179	77	45	31	27	19	17	22	17			
Antalet jour- och familjehemsplaceringar	414 (61)	363 (59)	375 (60)	381 (54)	335 (53)	352 (57)	347 (61)	351 (114)	335 (152)	320 (233)	306 (325)	303 (403)			
- varav jourhem	392	342	354	362	335	331	328	335	315	295	284	278			
- varav familjehem	22	21	21	19	20	21	19	16	20	25	22	25			
- varav konsulentstödda <sup>5</sup>	278	259	262	258	249	242	239	237	224	209	206	196			
Antalet pågående placeringar i HVB	289 (123)	292 (121)	279 (145)	290 (152)	279 (157)	282 (172)	266 (180)	262 (174)	259 (193)	249 (202)	245 (226)	236 (276)			
- varav placeringar SIS	1	1	0	0	1	1	1	1	1	1	2	2			

**Tabell 3. Barn och unga - fördelning mellan IU, januari-oktober 2016**

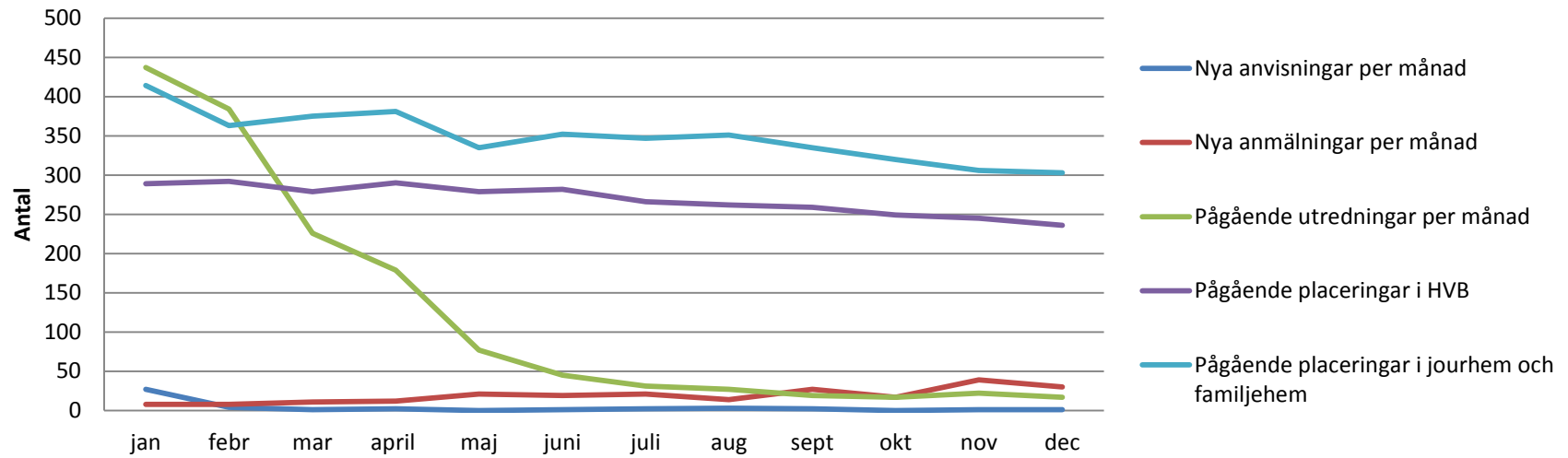
	Söder	Väster	Norr	Öster	Ek <sup>6</sup>
Antalet nya anmälningar	1084	1169	1956	1202	251

<sup>4</sup> Siffrorna för helåret skiljer sig något från månadssiffrorna pga. att statistikuttaget för helåret gjorts i januari 2016.

<sup>5</sup> Konsulentstödda familjehem är antingen jourhem eller familjehem. Summan jourhem, familjehem och konsulentstödda blir därför högre än antalet jour- och familjehemsplaceringar.

<sup>6</sup> Anmälningar och anvisningar av ensamkommande.

## Ensamkommande, dec 2016



**Tabell 4. Ärendevolymer vuxna**

<b>Vuxna beroende</b>	Jan	feb	mars	april	maj	juni	juli	aug	sep	okt	nov	dec	2016	Helår 2015	Helår 2014
Antalet nya anmälningar per månad rörande om vuxna missbrukare	114 (95)	54 (81)	74 (99)	70 (88)	66 (91)	77 (72)	82 (79)	77 (100)	65 (119)	55 (81)	88 (86)	88	910 min räkning jmf A-L 727	1104	1088
- varav andel kvinnor, procent	18	19	20	26	20	30	27	12	31	24	22	30			
Antalet nya ansökningar	15	19	36	31	20	20	25	21	25	17	34	26			
Antal pågående LVM-utredningar	34	29	32	32	28	20	20	29	32	27	22	26			
Antal insatser i öppenvård	89	97	89	90	99	93	86	84	90	88	92	98			
Antal LVM-ansökningar till FR	2	1	0	0	1	0	1	2	1	0	2	0			
Antal personer i stödboende	77	75	74	81	82	85	82	80	80	78	76	73			
Antalet pågående placeringar HVB/SIS	90 (90)	86 (91)	77 (87)	74 (87)	72 (101)	79 (97)	86 (106)	88 (110)	77 (91)	70 (77)	66 (93)	61			
- varav placeringar SIS	13	13	8	4	10	11	10	11	8	9	9	9			
<b>Boendeenheten</b>															
Pågående bostadssociala kontrakt <sup>7</sup>	833	793	798	783	770	763	756	740	724	730	722	716			
Bifall bostadssocialt kontrakt	4	11	4	6	6	4	3	1	4	7	8	9			
Avslag bostadssocialt kontrakt	13	22	22	14	12	21	7	4	14	13	10	22			
Avslutade bostadssociala kontrakt	8	16	15	17	19	16	2	12	12	7	12	3			

<sup>7</sup> Nämnden hade i oktober 2016 339 bostadsrätter och 385 hyresrätter. De flesta hyresrätterna förhyrs genom Uppsalahem, Rikshem, Uppsala kommuns fastighets AB samt Carnegie.

