



Handläggare:
Mikael Lundkvist

Datum:
2017-01-26

Diarienummer:
RÅN-2016-0003

Räddningsnämnden

Ekonomisk månadsuppföljning december 2016.

Förslag till beslut

Räddningsnämnden föreslås besluta

att fastställa bifogad månadsuppföljning för januari - december 2016.

Sammanfattning

Månadsuppföljning januari – december 2016. Nettokostnaden för år 2016 på 183 929 tkr är något lägre än årsbudgeten som är 185 360 tkr. Avvikelsen mot budget är därmed 1 431 tkr, cirka 0,8 procent.

Anders Ahlström
Brandchef



Uppsala Brandförsvaret

Nettokostnad totalt och per kommun

Januari - december 2016

Räddningsnämnden
(belopp i tkr)

Akkumulerat redovisning	Akkumulerat budget	Avvikelse mot budget
-------------------------	--------------------	----------------------

VERKSAMHETENS INTÄKTER

14 387	14 097
--------	--------

VERKSAMHETENS KOSTNADER

Entrepren. och köp av verks.
Löner inkl po-pålägg
Övriga personalkostnader
Lokal- och markhyror, fast.service
Övriga verksamhetskostnader
Avskrivningar
Finansiella kostnader
Summa kostnader

0	0
115 680	115 342
1 926	1 145
33 886	33 739
33 747	36 786
11 703	11 090
1 375	1 355
198 316	199 457

NETTOKOSTNAD

183 929	185 360	1 431
----------------	----------------	--------------

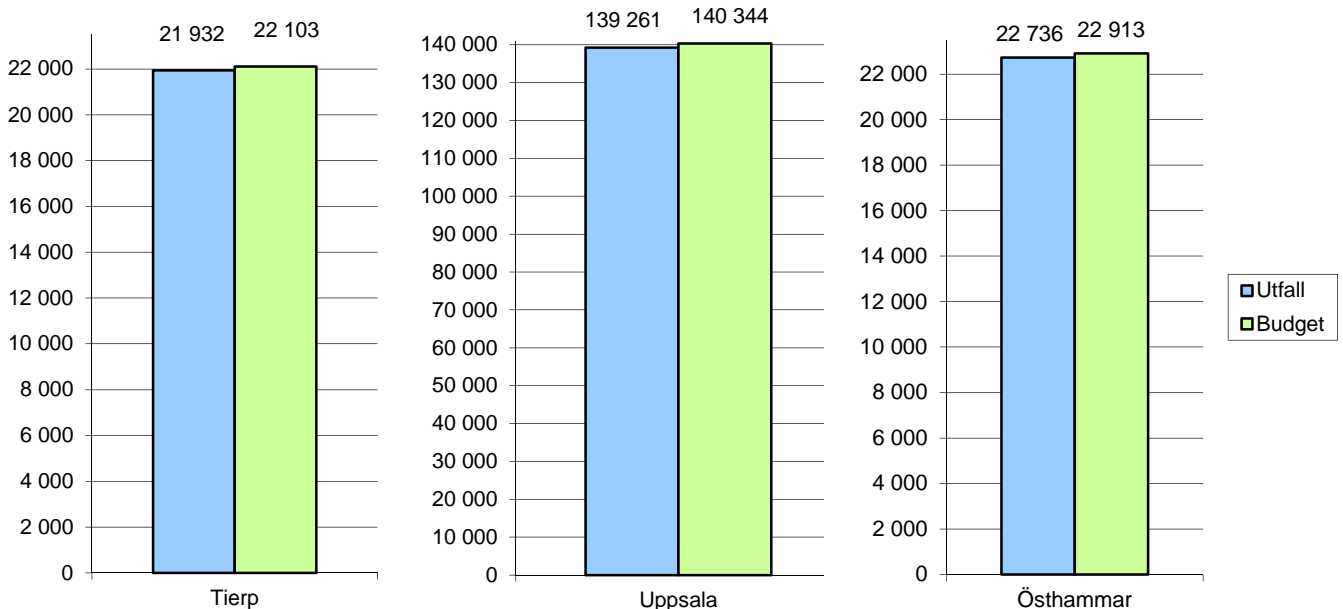
FÖRDELNING AV NETTOKOSTNAD PER KOMMUN

Akkumulerat redovisning ¹	Akkumulerat budget	Avvikelse mot budget
--------------------------------------	--------------------	----------------------

Tierp
Uppsala
Östhammar

21 932	22 103	171
139 261	140 344	1 083
22 736	22 913	177

Nettokostnad per kommun



Investeringar
(belopp i tkr)

Akkumulerat redovisning	Budget 2016
-------------------------	-------------

Investeringar

20 050	22 400
--------	--------

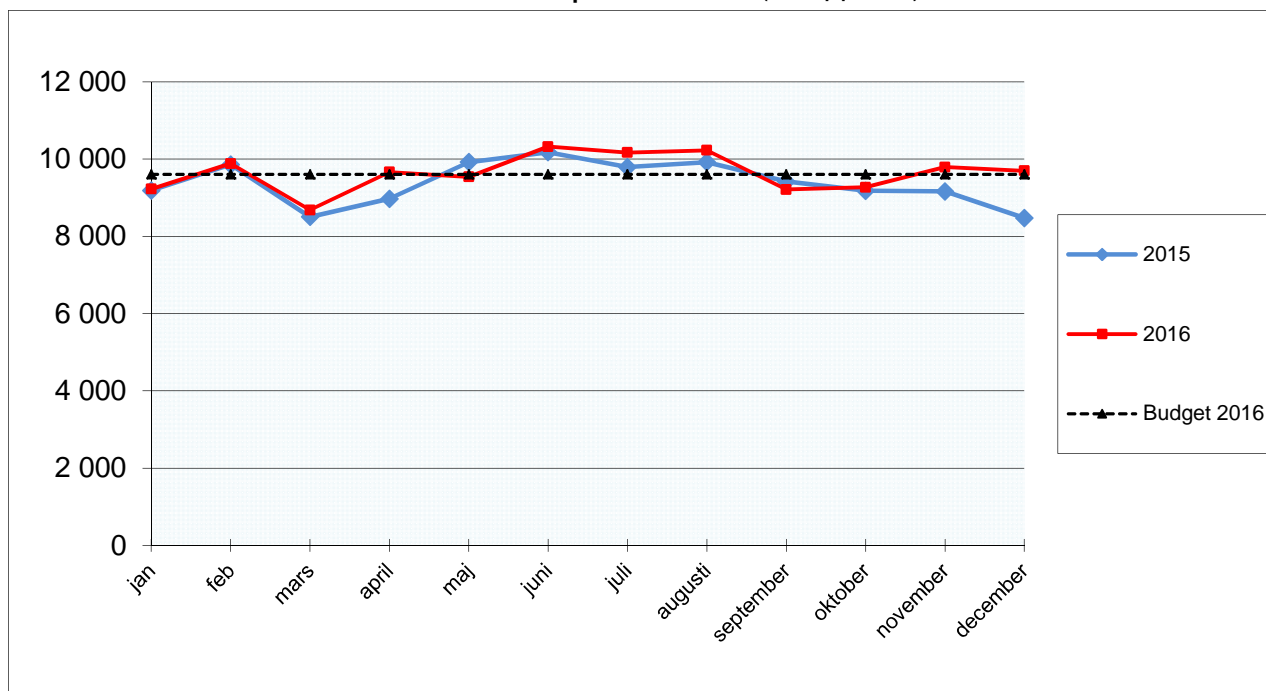


Uppsala Brandförsvaret

Lönekostnad och tillsyner

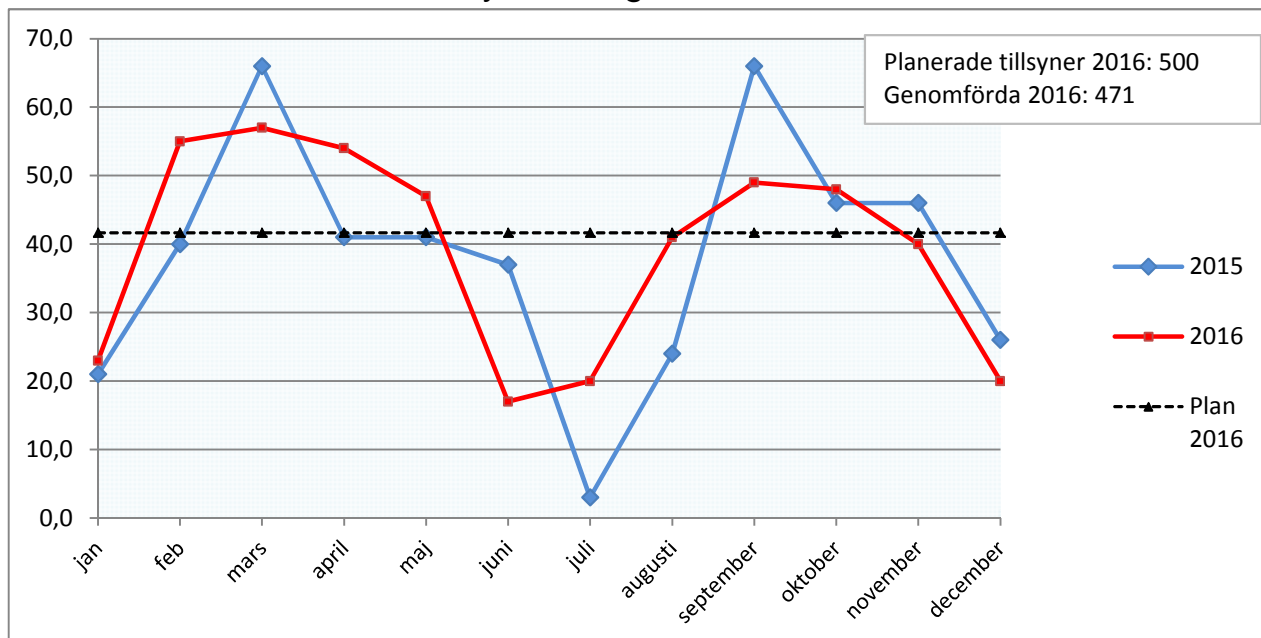
Januari - december 2016

Lönekostnad¹ per månad (belopp i tkr)



¹exklusive semesterlöneskultsförändring januari-november

Antal tillsyner enligt LSO och LBE¹



¹Lagen om skydd mot olyckor (LSO) och lagen om brandfarliga och explosiva varor (LBE)