

Uppföljning februari

Ekonomiskt bistånd

Ida Bylund Lindman

Socialtjänst- ekonomiskt bistånd, AMF

24 februari 2020

Uppföljning ogiltiga kontrakt

Få ärenden som erhållit avslagsbeslut på grund av icke godkänt andrahandsavtal eller där inneboendeavtalet bedömts vara ett icke godkänt andrahandsavtal

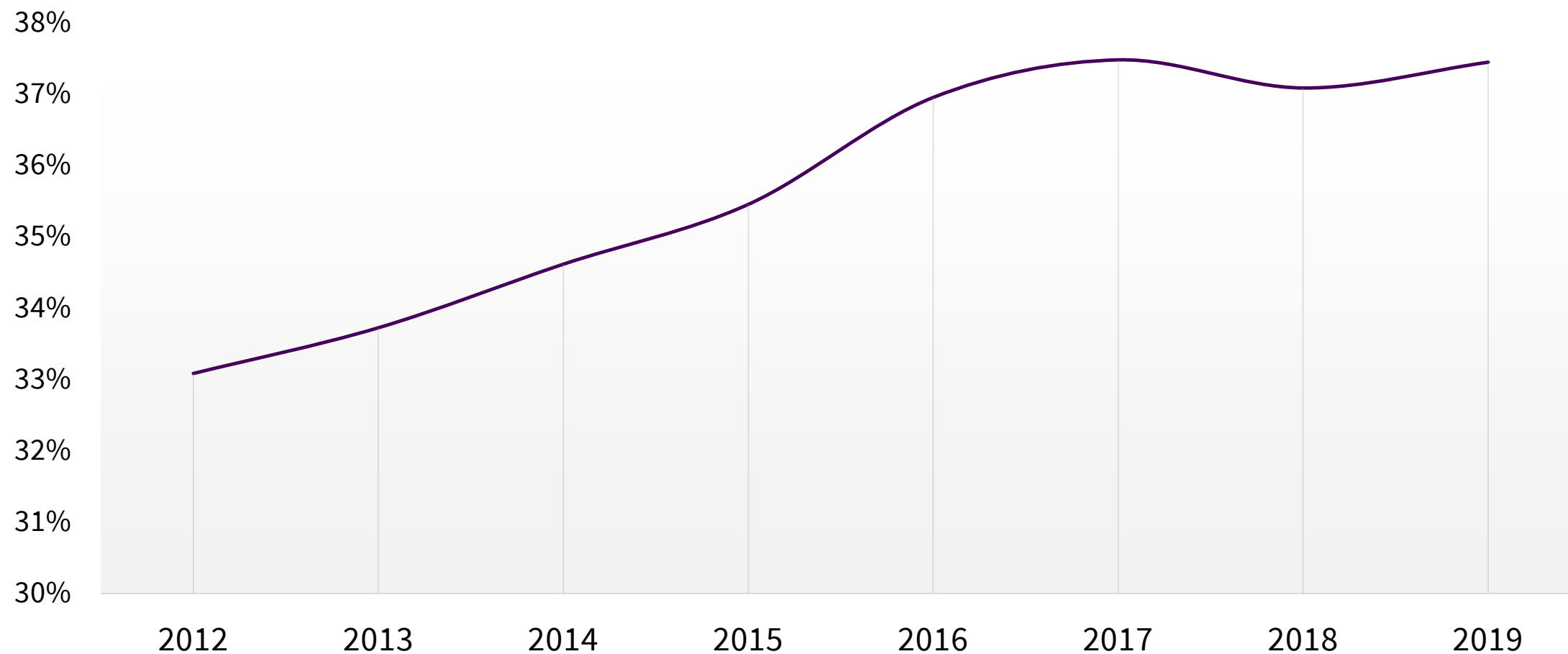
1 ärende tillkommit under februari. Totalt 7 ärenden hittills på mottagningen

Dubbla hyror – slagning i KIR om hushållets sammansättning samt antal skrivna på adressen

Boendekostnad

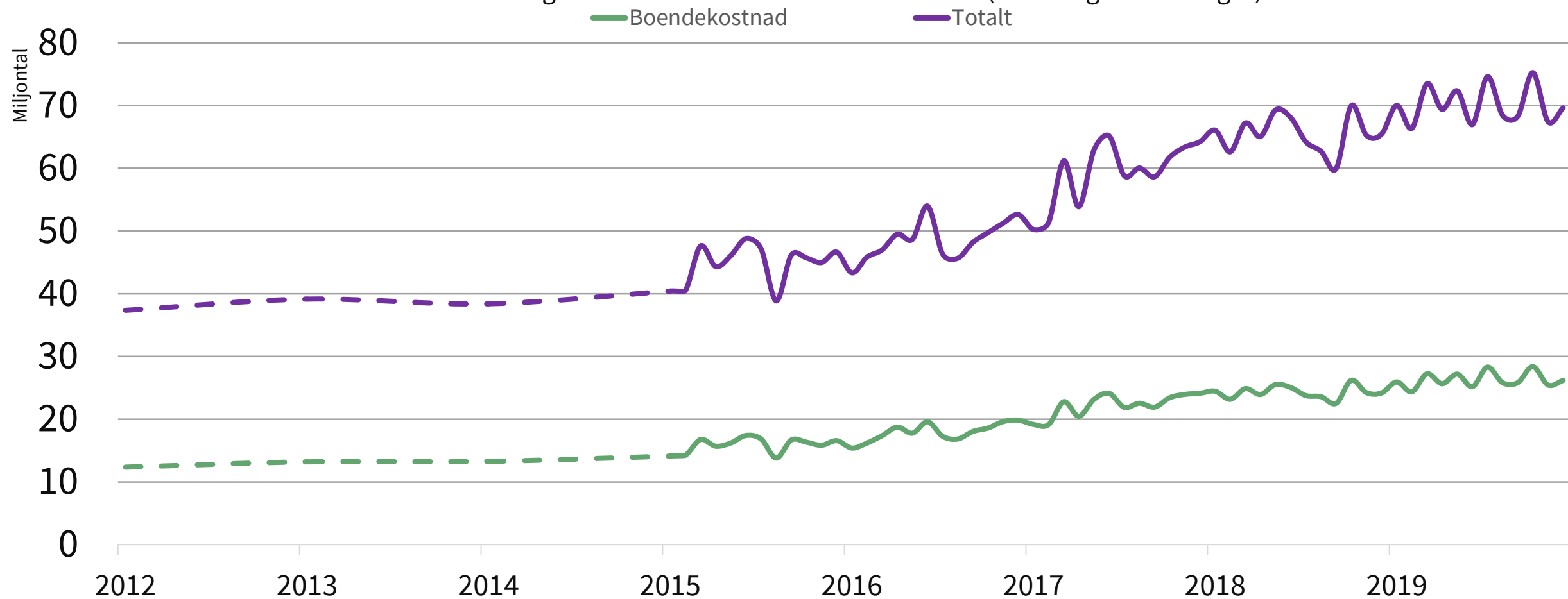
Boendekostnadens andel av hushållens totala utgifter

(Summa godkänd boendekostnad / summa totala utgifter i beräkning)



Boendekostnad kr

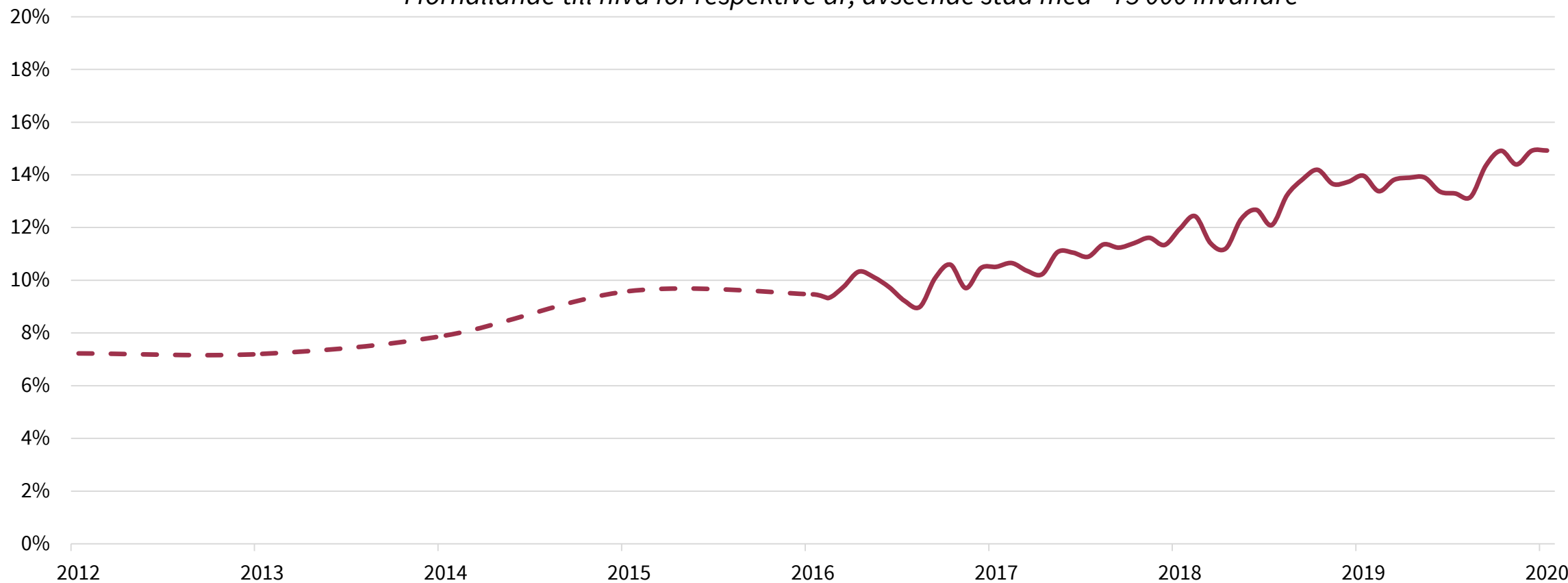
Hushållens totala utgifter samt hushållens boendekostnad (summa godkänd utgift)



Boendekostnad

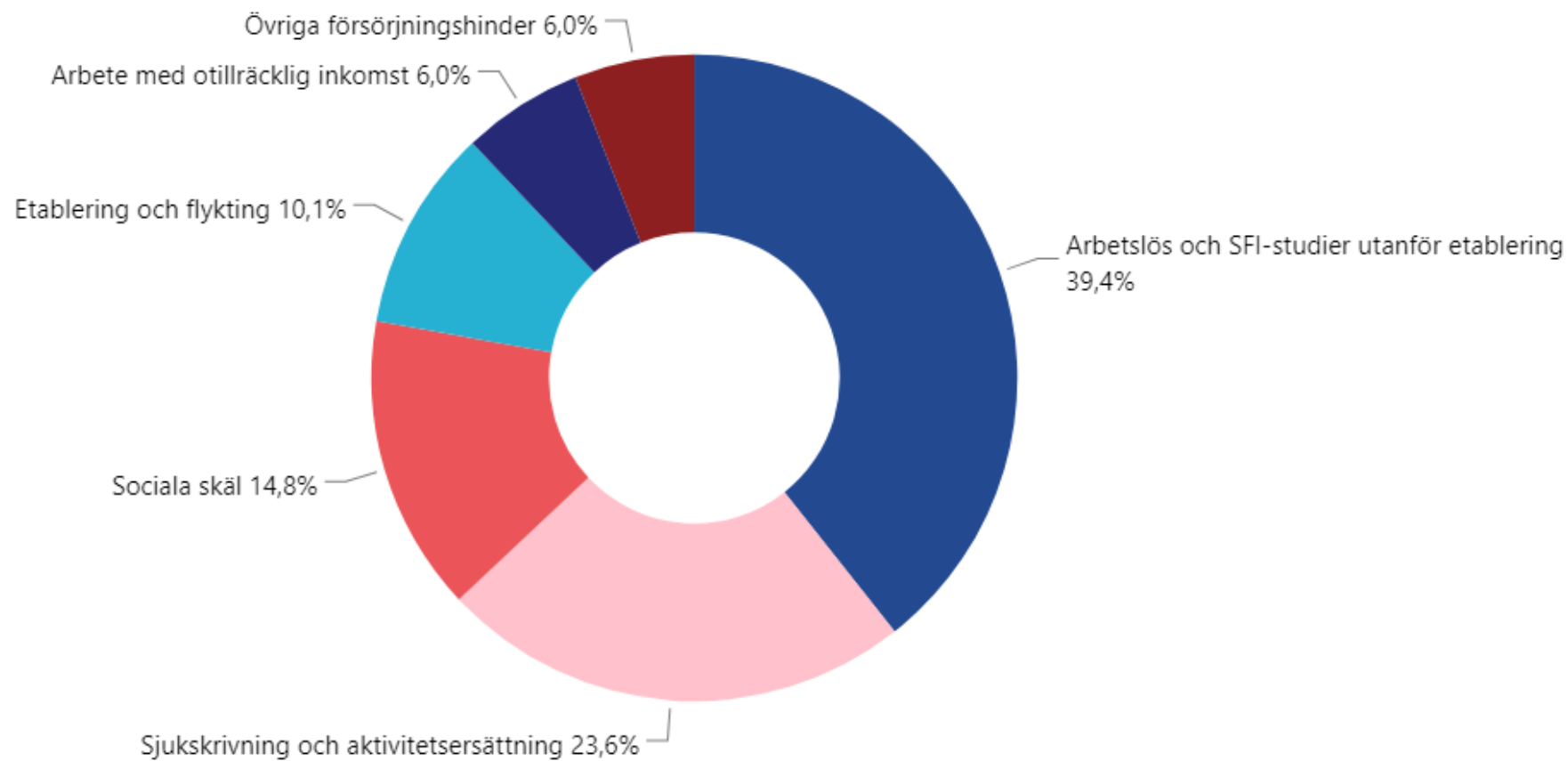
Andel hushåll med boendekostnad över försäkringskassans nivåer om högsta godtagbara kostnad

I förhållande till nivå för respektive år, avseende stad med >75 000 invånare



Hushållens försörjningshinder

Andel unika hushåll efter grupp av försörjningshinder



Hushållens försörjningshinder

Grupper av försörjningshinder	Genomsnittlig ålder, registerledare	Antal beviljandebeslut
Arbetslös och SFI-studier utanför etablering	38,6	1477
Sjukskrivning och aktivitetsersättning	44,8	909
Sociala skäl	43,8	549
Etablering och flykting	40,2	437
Övriga försörjningshinder	45,0	236
Arbete med otillräcklig inkomst	39,1	210
Totalt	41,4	3818

Strategi personlig ansökan

74% söker och legitimerar sig genom e-ansökan

Avdelningen arbetar med att upprätta strategi för personlig ansökan i resterade ärenden

Information gått ut till medarbetarna om att exempelvis brevlådan ska tas bort

Information till klienterna planeras om förfarandet kring personlig ansökan

Strategi besök

Fokus besök präglar hela avdelningens arbete

Anvisningar UJC

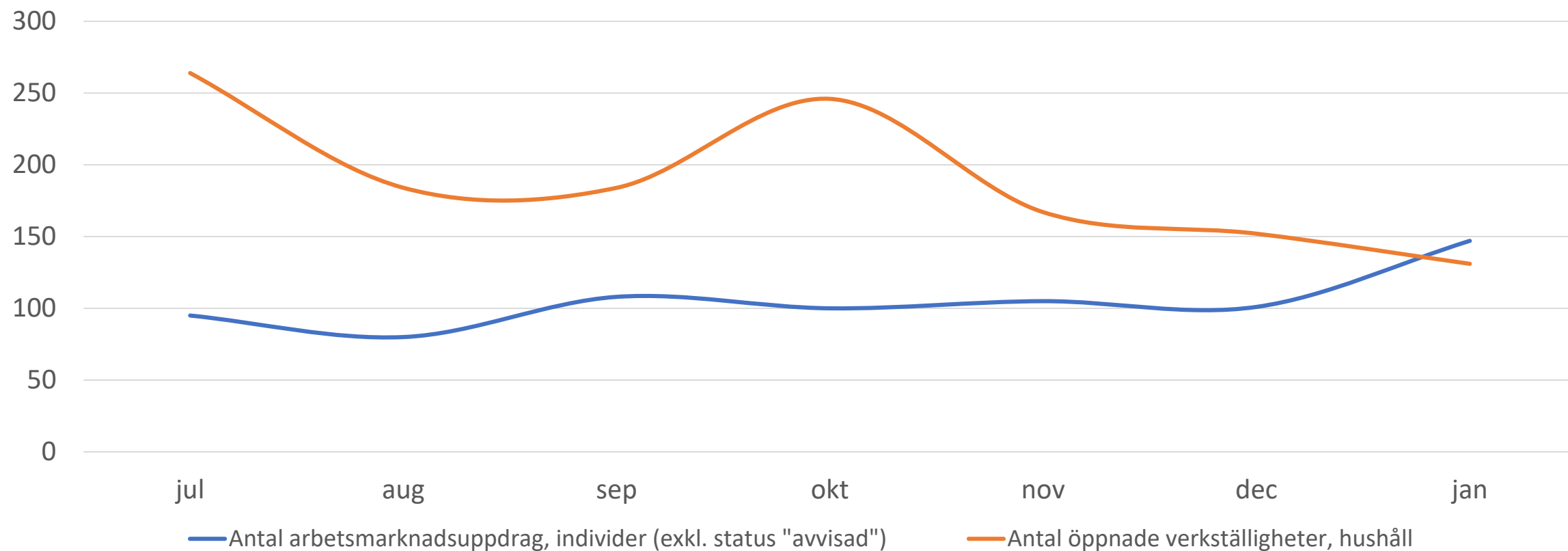
Ny uppföljningsrutin för besök på enheterna

Besöksanteckning

Lönekritierier – aktivt klientarbete, tät uppföljning genom besök

Arbetsmarknadsuppdrag och inflöde

Skickade arbetsmarknadsuppdrag samt öppnade verkställigheter (inflöde) inom ekonomiskt bistånd / flykting
juli-jan 2019-2020



Kontroller och beslut

Månad	Antal hushåll	Beslut ek bistånd totalt (beviljande och avslag)	Kontroll (slagning) SSBTEK	Antal personers (inkl. barns) uppgifter, kontroll SSBTEK
maj-19	3 908	7 853	13 787	5 232
jun-19	3 772	7 250	13 322	5 037
jul-19	4 017	7 900	14 287	5 271
aug-19	3 778	6 952	13 858	5 077
sep-19	3 666	6 951	16 113	5 232
okt-19	3 847	7 745	18 057	5 570
nov-19	3 710	6 975	15 908	5 172
dec-19	3 764	7 352	21 140	6 518
jan-20	3 719	7 372	22 971	6 773

Kontrollområden i kvalitetsuppföljning, 2020

Område	Vad/Hur kontrolleras?
Bakgrundsdata	<ul style="list-style-type: none"> • Datum för kontroll • Kundnummer • Handläggare och enhet • Senaste utredning
Planering för sökanden	<ul style="list-style-type: none"> • Bedömning, ja/nej • Ev. egen kommentar
Ev. handlägningsfel som leder till felaktig utbetalning	<ul style="list-style-type: none"> • Bedömning, ja/nej • Ev. egen kommentar
Barnperspektiv i journal	<ul style="list-style-type: none"> • Bedömning, fast skala • Ev. egen kommentar
Antal besök, antal uteblivna besök samt antal telefonsamtal	<ul style="list-style-type: none"> • Antal som har dokumenterats i ärendet
Användning av aktanteckningstyp	<ul style="list-style-type: none"> • Bedömning, ja/nej • Ev. egen kommentar
Boendekostnad	<ul style="list-style-type: none"> • Är boendekostnad över FK:s nivå om högsta godtagbara kostnad, ja/nej • Har adekvata åtgärder vidtagits – vilka, kommentar
Helhetsbedömning dokumentation	<ul style="list-style-type: none"> • Egen kommentar kring dokumentation, journalföring, registrering

