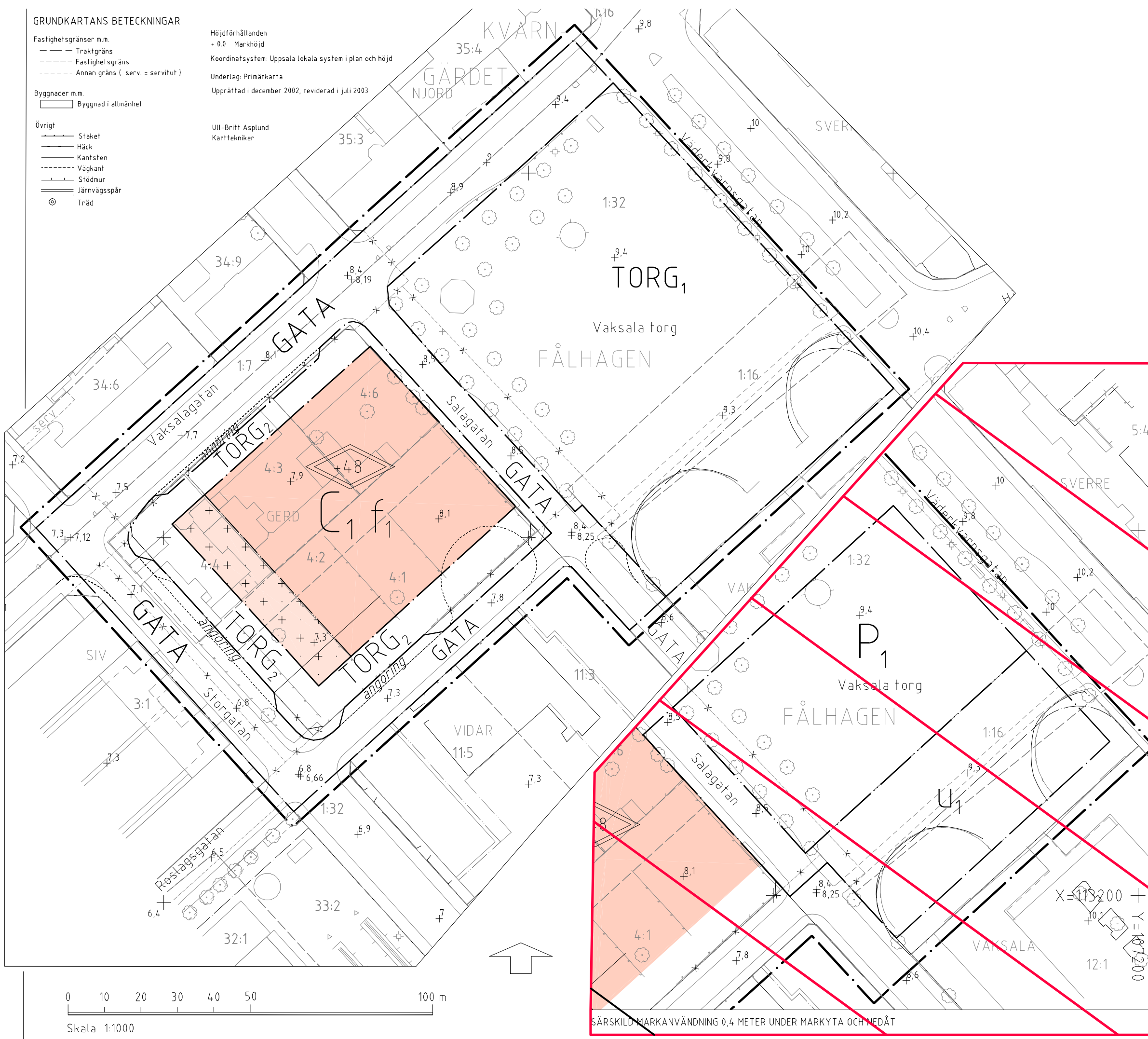


GRUNDKARTANS BETECKNINGAR

- Fastighetsgränser m.m.
 - - - - - Traktgräns
 - - - - - Fastighetsgräns
 - - - - - Annan gräns (serv. = servitut)
- Byggnader m.m.
 [] Byggnad i allmänhet
- Övrigt
 - Staket
 - Häck
 - Kantsten
 - Vägkant
 - Stödmur
 - Järnvägsspår
 ⊙ Träd

Höjdförhållanden
 + 0.0 Markhöjd
 Koordinatsystem: Uppsala lokala system i plan och höjd
 Underlag: Primärkarta
 Upprättad i december 2002, reviderad i juli 2003

Ull-Britt Asplund
 Karttekniker



PLANBESTÄMMLER

Följande gäller inom områden med nedanstående beteckningar. Där beteckning saknas gäller bestämmelsen inom hela planområdet. Endast angiven användning och utformning är tillåten.

- GRÄNSBETECKNINGAR**
 - - - - - Linje belägen 3m utanför planområdet
 - - - - - Användningsgräns
 - - - - - Egenskapsgräns
 x - x - Utgående gräns
- ANVÄNDNING AV MARK**
 Allmänna platser
 [GATA] Gatumark
 [TORG₁] Torg. Torget får underbyggas med körbart bjälklag och förses med nedfartsramper, personupp- och nedgång, ventilationsarmatur och andra behövliga installationer för undermarksparkering.
 [TORG₂] Torg. Tekniska installationer för intilliggande kvartersmark tillåts.
- Kvartersmark
 [C₁] Centrumfunktion. Huvudsakligen kulturella ändamål och samlingslokaler.
 [P₁] ~~Parkeringsutrymme i maximalt 2 plan under mark.~~

- BEGRÄNSNING AV MARKENS BEBYGGANDE**
 [+ + + +] Terrasser etc.
 [U₁] ~~Utrymme skall vara tillgängligt för allmänna underjordiska ledningar.~~

- UTFORMNING**
 [+0.8] Högsta totalhöjd i meter över nollplanet.
 f₁ Byggnaden skall utformas huvudsakligen i enlighet med vad som redovisas i planbeskrivningen.

- ILLUSTRATIONER**
 - - - - - Illustrationslinje
 Angöring Illustrationstext

ADMINISTRATIVA BESTÄMMLER
 Genomförandetiden är 10 år från den dag planen vunnit laga kraft.
 Tomtindelning 0380-3/FÅ, fastställd 1882-08-23 avseende fastigheterna Fålhagen 4:3, 4:4 och 4:5 upphävs i och med att planen vinner laga kraft.

UPPLYSNINGAR
 Planbeskrivningen och genomförandebeskrivningen ger anvisningar om planens genomförande

Planhandlingen består av:
 -- plankarta med bestämmelser
 -- planbeskrivning med miljökonsekvensbeskrivning
 -- genomförandebeskrivning

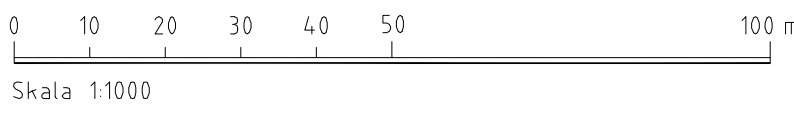
ANTAGANDEHANDLING

består av:
 -- planhandling
 -- grundkarta
 -- samrådsredogörelse
 -- fastighetsförteckning

Godkänd av BN för samråd	2002-12-05
Godkänd av BN för utställning	2003-06-19
Godkänd av BN för antagande	2003-09-25
Antagen av KF	2003-10-27
Laga Kraft	2004-10-07

Detaljplan för
kv. Gerd och Vaksala torg
 Uppsala kommun
 Upprättad i september 2003

Margaretha Nilsson planchef
 Göran Carlén planerare



SÄRSKILD MARKANVÄNDNING 0,4 METER UNDER MARKYTAN OCH NEDÅT