

Handläggare  
Hellstrand Eva

Datum  
2017-03-22

Diarienummer  
AMN-2017-0095

Arbetsmarknadsnämnden

## Uppföljning vuxenutbildning mars

### Förslag till beslut

Arbetsmarknadsnämnden föreslås besluta

**att** lägga informationen till handlingarna.

### Sammanfattning

I december 2016 beslutade nämnden om Verksamhetsplan och budget för 2017. I verksamhetsplanen för 2017 presenteras ett årshjul för rapportering av uppföljning. Enligt årshjulet ska i mars och november uppföljning för vuxenutbildningen redovisas för nämnden. Statistiken kommer på sikt att ge möjlighet att följa trender och jämföra siffror över tid.

Arbetsmarknadsförvaltningen

Lena Winterbom  
Direktör

## Bilaga Uppföljning av vuxenutbildning mars 2017

Uppgifter om volymer är där inget annat sägs från mars 2017.  
Uppgifter om resultat är från 2016.

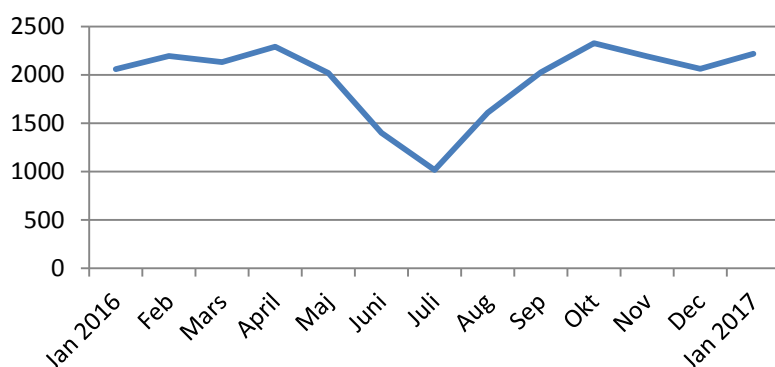
### Volymer

#### Elevantalet på grundläggande och gymnasial vuxenutbildning varierar stort under året

Skillnaden i elevantal mellan januari 2016 och januari 2017 är däremot liten.

*Antal elever inom grundläggande och gymnasial vuxenutbildning, totalt, januari 2016–januari 2017*

*(Källa Kommunens elevhanteringssystem Extens)*

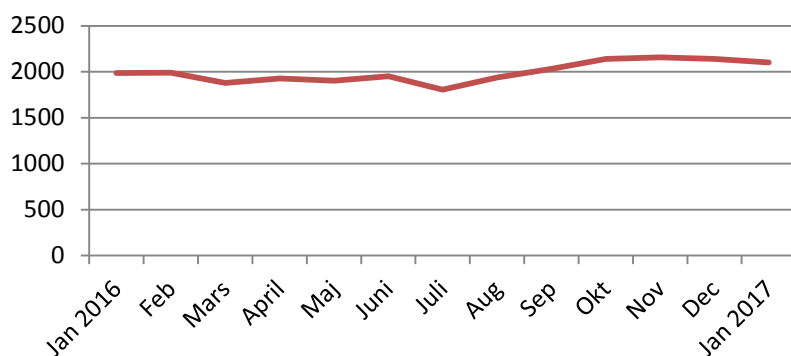


#### Antalet elever på SFI är på ungefär samma nivå januari 2016 som januari 2017

Cirka 2 000 elever läser inom SFI i Uppsala.

*Antal elever inom SFI, januari 2016–januari 2017*

*(Källa Kommunens elevhanteringssystem Extens)*

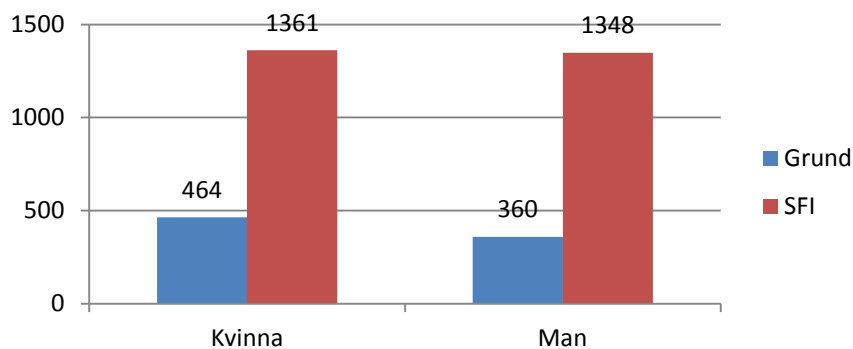


### Något fler kvinnor än män inom grundläggande vuxenutbildning

Könsskillnaden är däremot jämn inom SFI.

*Antal elever inom grundläggande vuxenutbildning samt inom SFI efter kön*

*(Källa Extens)*

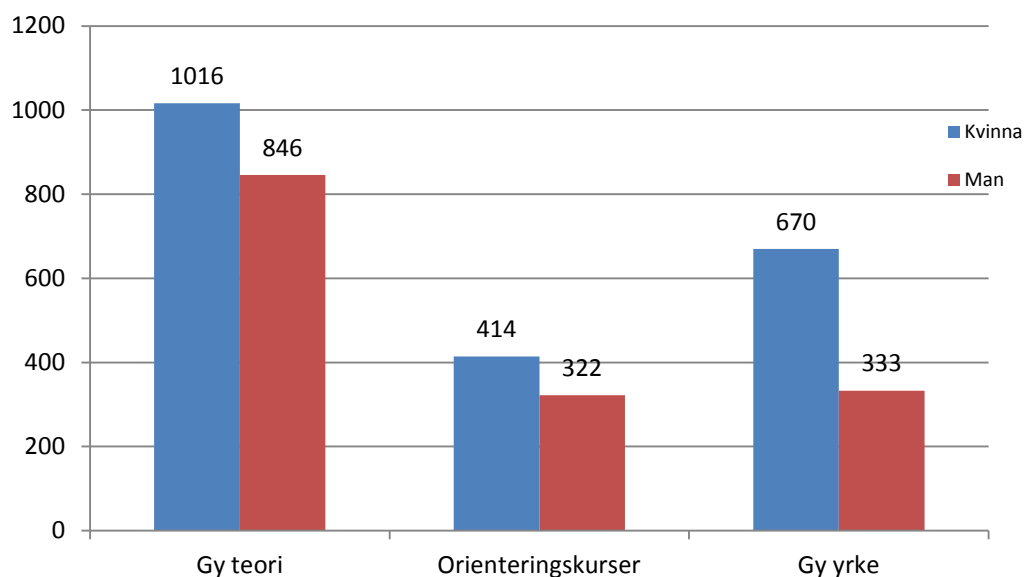


### Flera kvinnor inom kommunens yrkesutbildningar

Ungefär dubbelt så många kvinnor som män läser yrkesutbildningar på gymnasial nivå.

*Antal elever inom gymnasial vuxenutbildning efter kön*

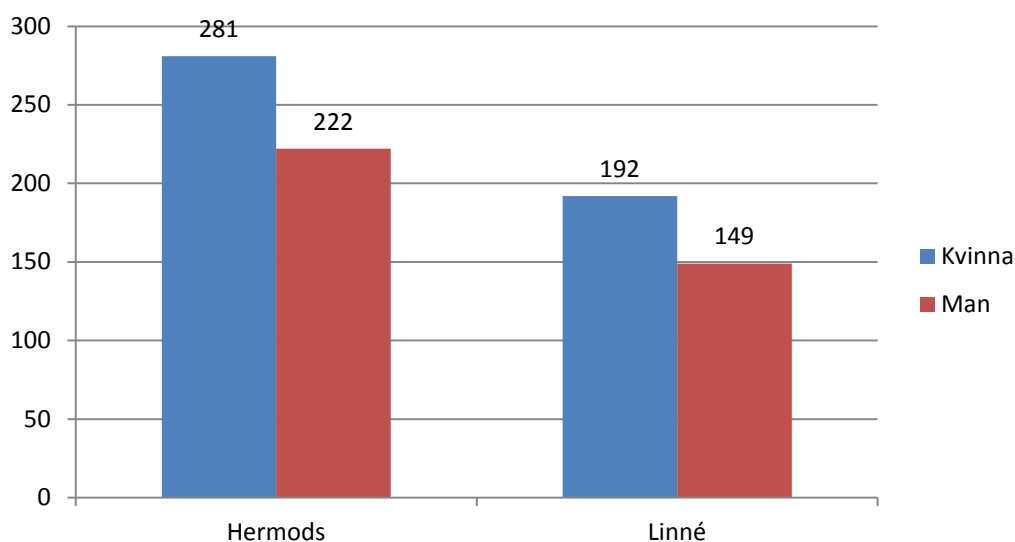
*(Källa Extens)*



### Hermods är den största utbildningsanordnaren på grundläggande nivå

Drygt 500 elever läser på Hermods grundläggande kurser. Motsvarande siffra för Vuxenutbildningen Linné är knappt 350 elever.

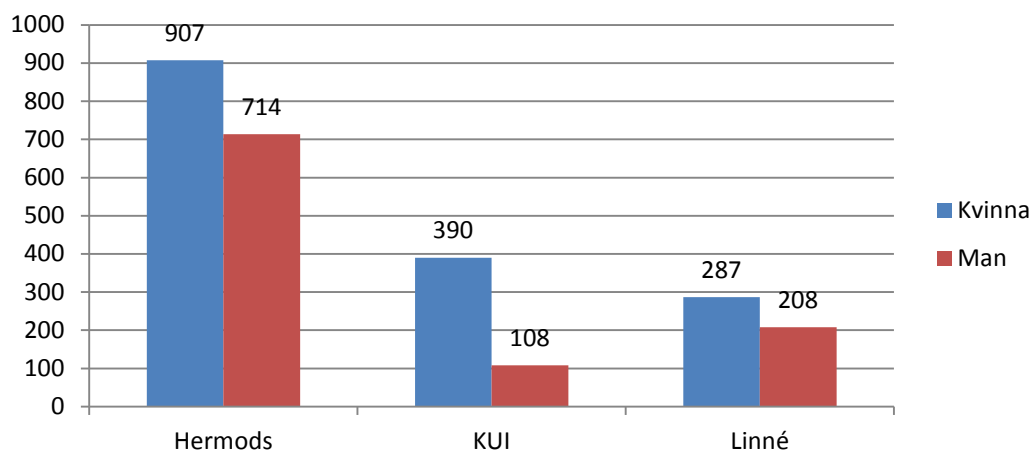
*Antal elever på grundläggande nivå hos Hermods och Linné efter kön  
(Källa Extens)*



### Även på gymnasial nivå läser flest elever hos Hermods

Fler än 1600 elever läser gymnasiala kurser på Hermods. Hos Kompetensutvecklingsinstitutet (KUI) ges yrkesutbildningar inom vård samt barn- och fritid.

*Antal elever per utbildningsanordnare hos de största utbildningsanordnarna på gymnasial nivå efter kön  
(Källa Extens)*

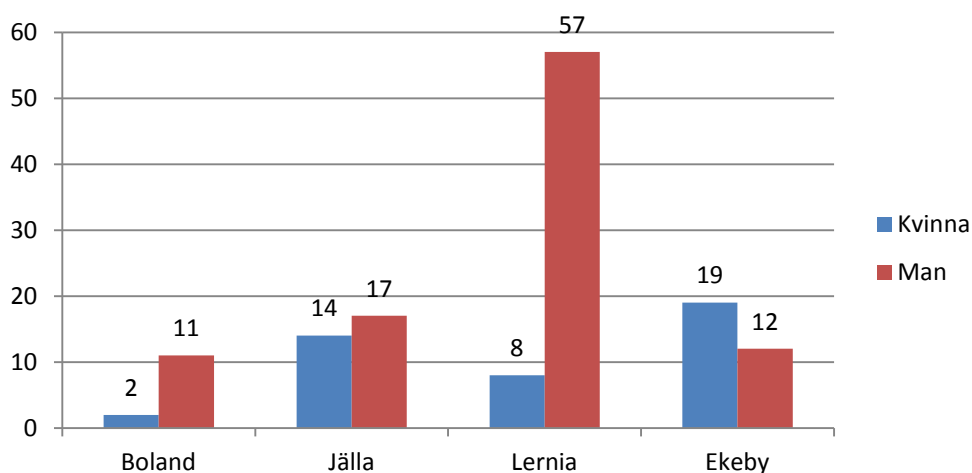


### Nystartade utbildningar på Lernia har lockat flera elever

På de nyligen startade yrkesutbildningarna inom teknik, bygg och produktion hos Lernia finns redan drygt 60 elever, varav den absoluta majoriteten är män.

*Antal elever per utbildningsanordnare hos de minsta utbildningsanordnarna på gymnasial nivå efter kön*

(Källa Extens)

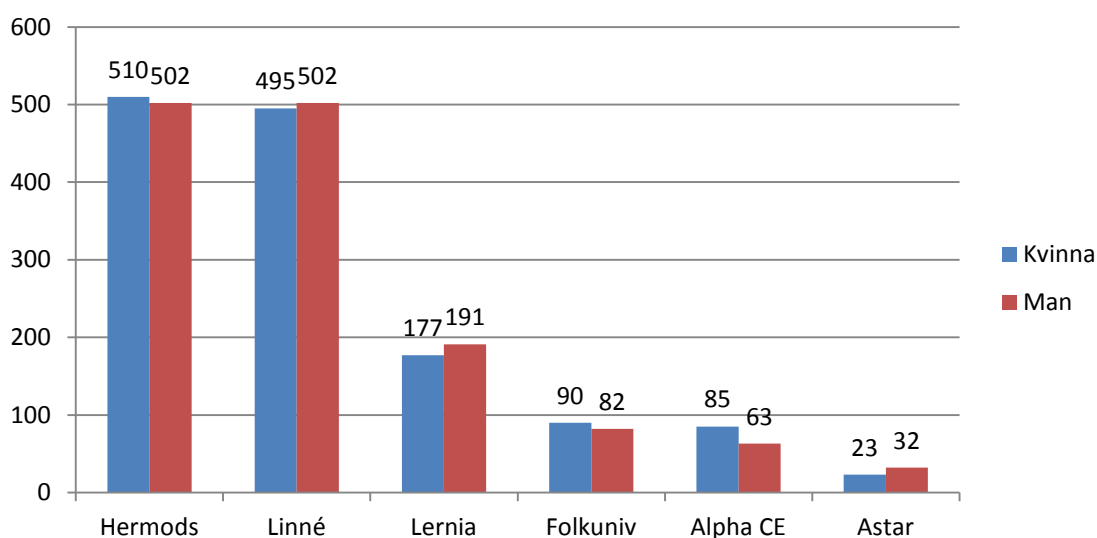


### Ungefär lika många SFI-elever på Hermods som på Linné

Cirka 1000 elever läser SFI på respektive Hermods och Linné med en jämn fördelning mellan könen. De tre minsta utbildningsanordnarna avslutar sin verksamhet i Uppsala utifrån nya avtal i den senaste upphandlingen.

*Antal elever per utbildningsanordnare inom SFI efter kön*

(Källa Extens)

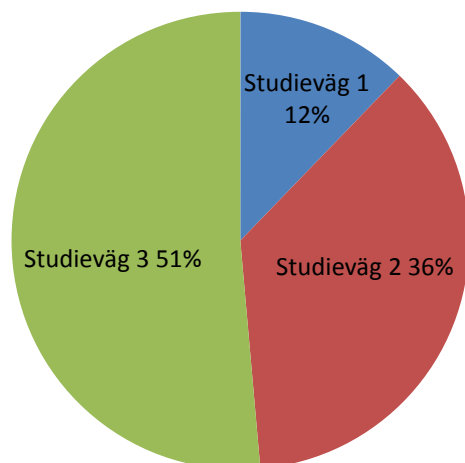


**Relativt få elever läser på studieväg 1 i Uppsala**

Ungefär hälften av eleverna som läser SFI i Uppsala läser på studieväg 3.

*Andel elever på olika studievägar inom SFI*

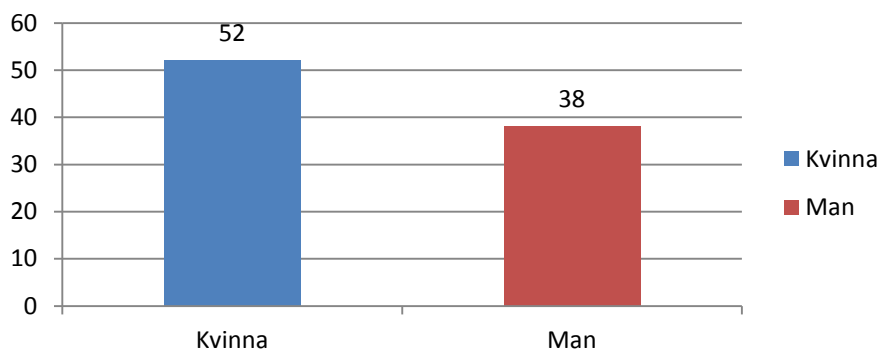
*(Källa Extens)*

**Nästan 100 elever studerar på Lärvox**

Fler kvinnor än män studerar inom särskild utbildning för vuxna (Lärvox i Uppsala).

*Antal elever på Lärvox efter kön*

*(Källa Extens)*

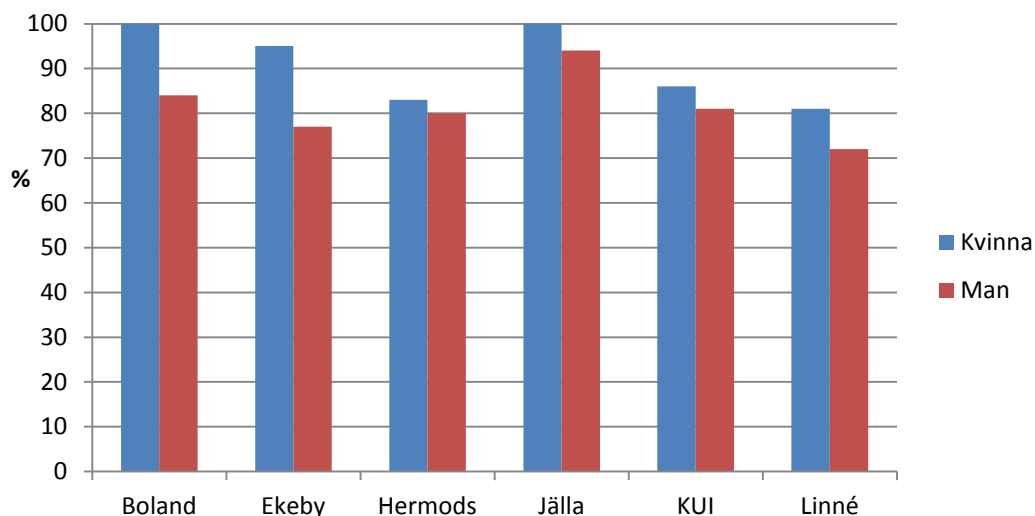


## Resultat

### Större andel kvinnor med godkända betyg

Vid jämförelse av betygen mellan utbildningsanordnarna är det viktigt att komma ihåg att anordnarna är mycket olika stora till elevantal. Få elever ger förstås mycket större effekt på andelssiffrorna. Det rör sig också om olika utbildningar och därmed andra förutsättningar som påverkar betygen.

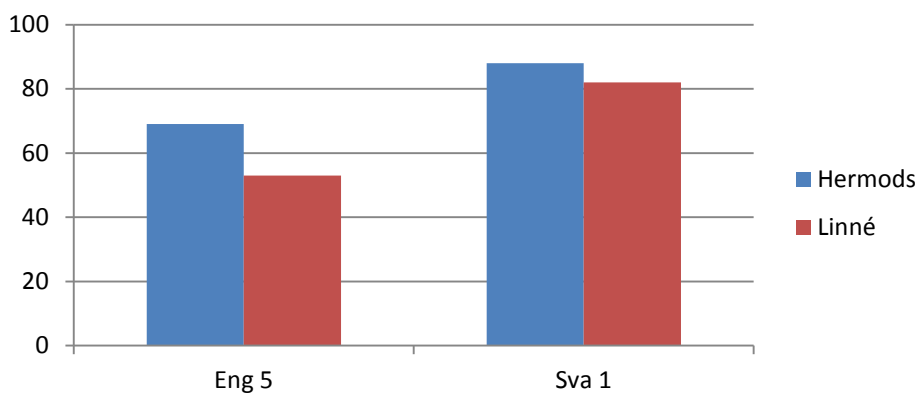
*Andel godkända betyg (%) per utbildningsanordnare efter kön  
(Källa Extens)*



### Stor skillnad mellan resultaten på Eng 5 och Sva 1 på Linné

En mer likartad jämförelse kan göras för ett par större kurser på Hermods och Linné. I följande diagram har en jämförelse gjorts för två stora kurser, Engelska 5 och Svenska som andra språk 1 (Sva 1).

*Andel godkända betyg (%) i Eng 5 och Sva 1 på Hermods och Vuxenutbildningen Linné  
(Källa Extens)*

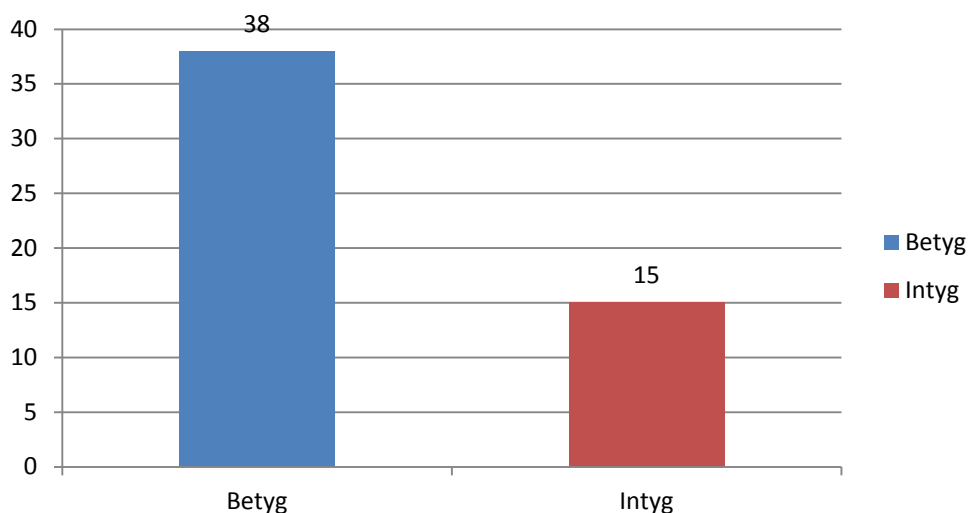


### Mer än dubbelt så många betyg som intyg på Lärvox

Under 2016 utfärdades 38 betyg på Lärvox. Flest betyg gavs i engelska (16 betyg). Ett intyg ska enligt Skolverket ges till elever som deltagit i utbildning inom träningskolan, orienteringskurser och för de elever som inte fått lägst betyget E för en kurs. En elev har rätt att få ett intyg om han eller hon vill få sina kunskaper dokumenterade på ett annat sätt än genom betyg.

#### Antal betyg och intyg från Lärvox

(Källa Manuell hantering)

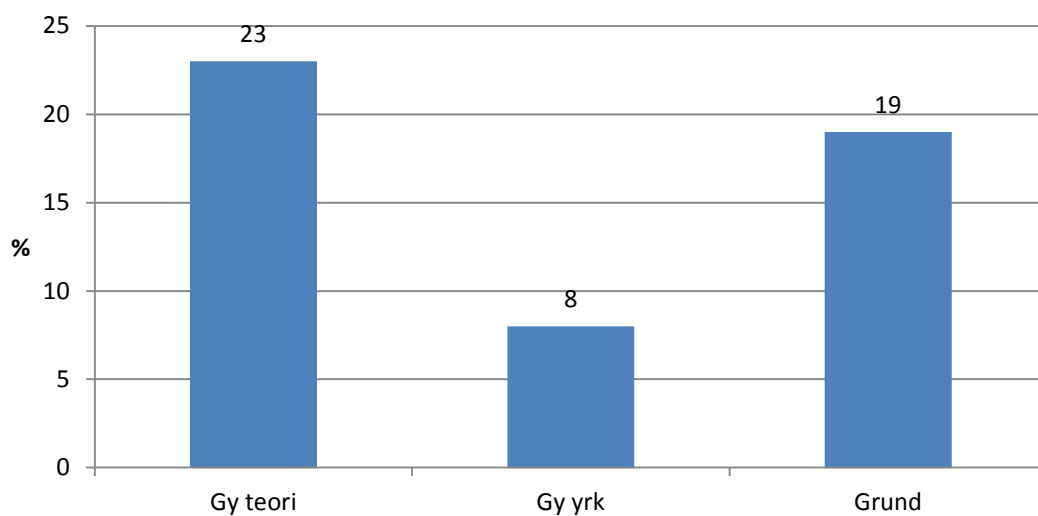


### Nästan var fjärde teoretisk kurs på gymnasial nivå avbryts

Minst andel avbrott gjordes på gymnasiala yrkeskurser under 2016.



*Andel avbrutna kurser (%) på gymnasial och grundläggande nivå  
(Källa Extens)*



**Störst andel avbrutna kurser på Hermods**

Minst andel kursavbrott finns registrerade på Kompetensutvecklingsinstitutet.

*Andel avbrutna kurser (%) per anordnare  
(Källa Extens)*

