

Äldrevänlig kommun

Kenny Jansson & Heléne Stenlund

Uppsala kommun/Äldreförvaltningen

27 november 2020

1. Arbete på kort-lång sikt

Pandemin

-Signaler om att det börjar ”bli tungt”:

-vinter, kyla och helgdagar utmaningar vad gäller ofrivillig ensamhet.

-tuffare restriktioner (bl.a. svårt att träffas inomhus).

-färre dyker upp på träffpunktsmöten utomhus.

-pensionärsföreningar har svårt att hitta på aktiviteter.

Aktuella pandemisvar från äldrevänlig kommun

- Äldresamverkan: nätverk med civilsamhället.
- Annonskampanj mot ofrivillig ensamhet. (Under december).
 - Äldresamverkan och kontaktcenter.
- Fortsatt anställning för "samordnare av volontärinsatser".
- Kontakt med pensionärsföreningarna. (Utskick av "Tillsammans i kris"/Röda Korset)
- Försöker hitta möjligheter och svara på medborgarnas frågor.

Fysisk aktivitet

-Broschyr om utegym
från RF-SISU.

-Sprid!

UPPSALA KOMMUN Utegy



Foto: RF-SISU Uppland

Utegy Röbo i Gamla Uppsala

Fysisk aktivitet och träning är två viktiga ingredienser för att vi människor ska må bra och kunna fortsätta leva i en aktiv vardag genom hela livet. Genom att vara regelbundet fysiskt aktiv ger du också kroppen ett skydd mot såväl förkylningar som olika former av psykisk ohälsa.

2. Arbete på lång sikt (ex.)

Äldrevänlig livsmiljö

-”ALLAN” i Gottsundaskolan.

-Beslut i KS 27/11

-Jämlig livsmiljö (projekt).

-KTH/SBF. Analyser av den byggda miljöns tillgänglighet.

-Enkät äldres boende.

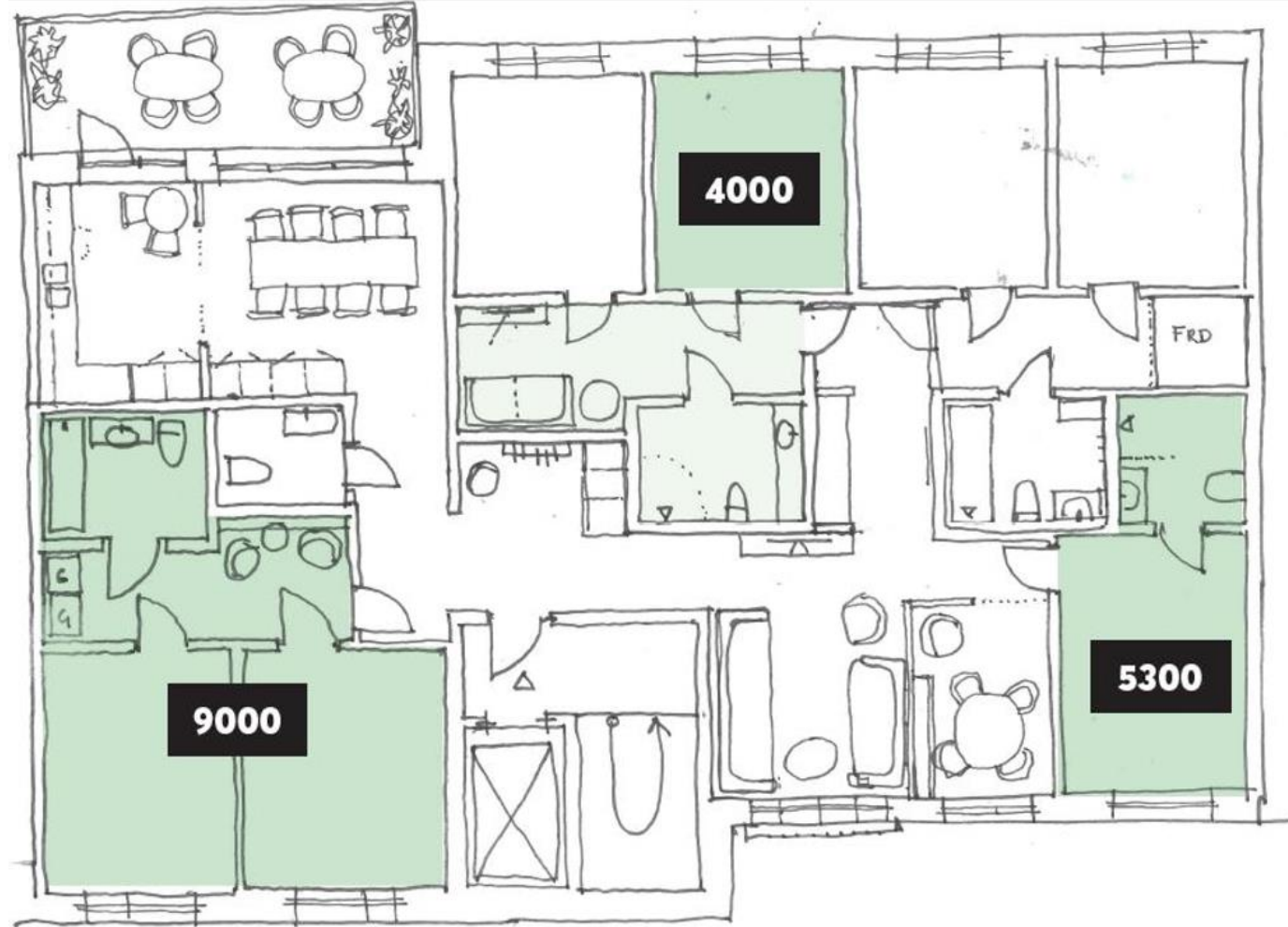
-Planerad lansering feb-apr 2021.

Max 4 Lax (gemensamhets- boende)

-Uppsalahem och
Theory into Practice

-Enkät och
fokusgrupper.

-Uppdatering på ÄVK-
kampanjsidan efter 14
december



Seminarium i Göteborg (tips)

-Seminarium: Vad gör städer bra att åldras i?

”Välkommen till digital konferensvecka om hur europeiska städer anpassar sig till en åldrande befolkning: utmaningar och goda exempel, 30 november - 4 december”

-Föredrag från Göteborg, Sverige 3 december kl. 13.30-14.30

