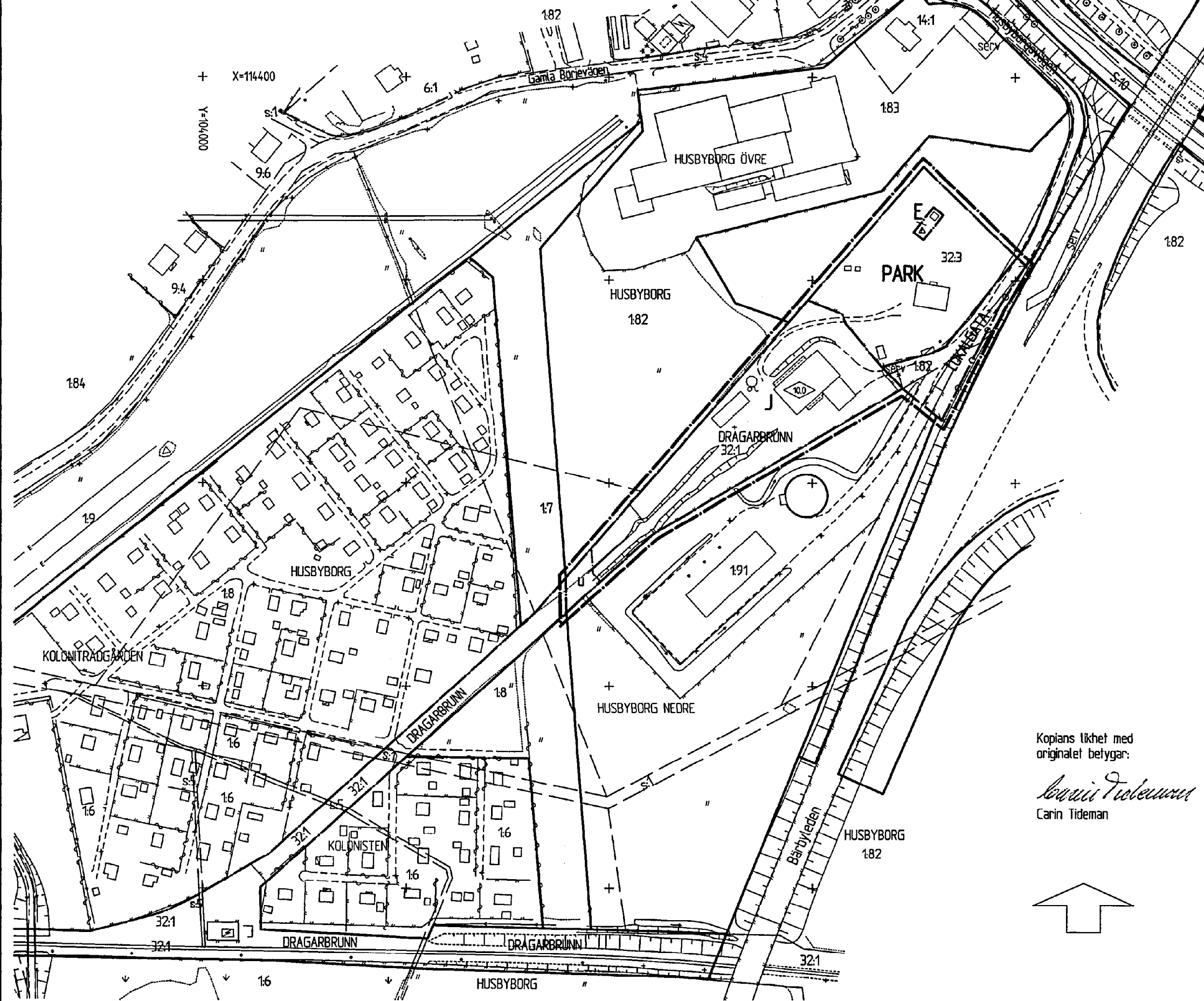


Koordinatsystem: Uppsala lokala i plan
 Underlag: Primärlanta
 Upprättad i februari 1999



PLANBESTÄMMELSER

Följande gäller inom områden med nedanstående beteckningar.
 Där beteckning saknas gäller bestämmelsen inom hela planområdet.
 Endast angiven användning och utformning är tillåten.

GRÄNSBETECKNINGAR

- Linje belägen 3m utanför planområdet
- Användningsgräns
- Egenskapsgräns
- x— Utgående gräns

ANVÄNDNING AV MARK

- Allmänna platser
- LOKALGATA Lokaltrafik
 - PARK Anlagd park
- Kvartersmark
- J Industri
 - E Teknisk anläggning, radiomast

BEGRÄNSNING AV MARKENS BEBYGGANDE

- Marken får inte bebyggas
- u Marken skall vara tillgänglig för allmänna underjordiska ledningar

MARKENS ANORDNANDE

- Uffart får inte anordnas, tvärstreck markerar förbudets slut

UTFORMNING

- Högsta byggnadshöjd

ADMINISTRATIVA BESTÄMMELSER

Genomförandetiden är 10 år från den dag planen vunnit laga kraft.

UPPLYSNINGAR

Plan- och genomförandebeskrivningen ger anvisningar om genomförandet

Planhandlingen består av:

- plankarta med bestämmelser
- plan- och genomförandebeskrivning

ANTAGANDEHANDLING

består av:

- planhandling
- fastighetsförteckning
- samrådslista
- uttåtande

Planen är upprättad enligt reglerna för ENKELT PLANFÖRFARANDE

ANTAGEN AV BYGGNADSNÄMNDEN 1999-06-10
 LAGA KRAFT 1999-07-07

Kopiars likhet med originalet betygar:

Carin Tideman
 Carin Tideman



0380-P99/32

Detaljplan för **Dp 76 X**
HUSBYBORG
 del av Dragarbrunn 32:1 m.fl.

Uppsala kommun
 Upprättad i mars 1999, reviderad i maj 1999

Björn Ringström
 Björn Ringström
 planchef

Carin Tideman
 Carin Tideman
 planarkitekt