

Arbetsmarknadsförvaltningen
Tjänsteskrivelse

Datum:
2020-04-20

Diarienummer:
AMN-2019-0358

Handläggare:
Weronica Öhrt

Revidering av beslut om områden att undantas enligt nya EBO-lagstiftningen

Förslag till beslut

Arbetsmarknadsnämndens arbetsutskott föreslås besluta

att till Migrationsverket anmäla angivna områden i bilaga 3 enligt DeSO-indelning att undantas egenbosättning bland asylsökande enligt ändringen i lag (1994:137) om mottagande av asylsökande med flera.

Sammanfattning

Arbetsmarknadsnämnden fattade den 25 november 2019 beslut om områden att anmäla till Migrationsverket för att undantas enligt förändringarna i lag (1994:137) om mottagande av asylsökande med flera rörande asylsökandes rätt till dagersättning vid eget boende. Migrationsverket har därefter lämnat ny information gällande när anmälan av områden senast ska vara inkommen samt på vilken nivå som områdesindelningarna som anmäls ska vara. Anmälan ska vara inkommen senast den 24 april 2020 och områden ska anmälas enligt indelning i så kallade DeSO-områden.¹ De områden som kommer att anmälas utgår dock fortfarande ifrån samma områden som nämnden fattade beslut om den 25 november 2019. Omvandlat till DeSO-indelning handlar det om totalt 18 DeSO-områden.

Ärendet

Förändringarna i lag (1994:137) om mottagande av asylsökande med flera rörande asylsökandes rätt till dagersättning vid eget boende innebär att asylsökande som väljer

¹ DeSO står för demografiska statistikområden. Vidare beskrivning kommer under ”beredning”.

att bosätta sig på egen hand i ett område som av kommunen anmälts till Migrationsverket som särskilt socioekonomiskt utsatt förlorar rätten till sin dagersättning (så kallad LMA-ersättning). Vissa möjligheter till undantag finns².

När ärendet som arbetsmarknadsnämnden fattade beslut om skrevs fram i november hämtades information om på vilken nivå områden kan avgränsas från förarbeten och promemorian till lagändringen vilka också var den information som då fanns att tillgå. Där angavs att områden kunde avgränsas till att gälla stadsdelar ner på gatuadressnivå. Ärendet som då skrevs fram innehöll både stadsdelar och gatuadresser. Den 3 mars 2020 publicerade Migrationsverket nya instruktioner om hur och när anmälan ska ske samt information om att de endast kommer att motta anmälningar av områden enligt indelningen ”demografiska statistikområden” (DeSO-områden)³. Detta gör att beslutet om storleken och antalet områden att undantas måste revideras och utökas. De reviderade indelningarna av områden att undantas kommer dock att utgå ifrån de ursprungliga områden som nämnden fattade beslut om i november 2019 men kommer enligt DeSO-indelning att omfatta totalt 18 områden⁴. Sista dag för anmälan till Migrationsverket har meddelats till den 24 april. Arbetsmarknadsnämnden beslutade därför den 23 mars att delegera beslutet till nämndens arbetsutskott.

Beredning

DeSO står för demografiska statistikområden. DeSO-områdenas indelning började gälla den 1 januari 2018 och kommer ur ett uppdrag som Statistiska centralbyrån fick att ta fram; en rikstäckande områdesindelning för statistisk uppföljning av socioekonomisk segregation.⁵ DeSO-områden bygger på äldre valdistriktsindelningar och ska ligga fast över tid, vilket gör att när staden förändras, förtätas och nya vägar eller områden växer fram så kan DeSO-indelningarna bli missvisande i statistiken om ett områdes socioekonomiska förutsättningar. Eftersom DeSO bygger på valdistrikt så finns det både ett minimum och ett maximum på hur många individer som får ingå i ett DeSO, vilket gör indelningen en aning trubbig. Detta innebär även att vissa områden som inte är socioekonomiska utsatta kommer att ingå i områden som anmäls till Migrationsverket på grund av att de enligt DeSO-indelningen ingår i samma område, trots att de är separata NYKO-områden enligt kommunens områdesindelning.

NYKO⁶ står för nyckelkodområde och är en områdesindelning som kommunen använder för att beskriva delområden inom kommunen utifrån olika parametrar såsom exempelvis sysselsättningsgrad, ålderssammansättning, inkomstnivå, andel inrikes-/utrikes födda med mera. NYKO-indelningarna bygger på kommunens lokala kännedom om områden och syftar till att beskriva ett områdes socioekonomiska förutsättningar och/eller utmaningar. Bland annat bygger den sociala kompassen på NYKO-områdesindelningen. NYKO är något som kommunen själv definierar och uppdateras årligen. Denna indelning bygger på fastigheter till skillnad mot DeSO som bygger på gamla valdistrikt.

² För att läsa vilka dessa undantag kan vara hänvisas till tjänsteskrivelse daterad 2019-11-25 under rubrik ”barnkonsekvensanalys”.

³ Se bilaga 1 och 2

⁴ Se bilaga 3, 4 och 7

⁵ Uppdrag till Statistiska centralbyrån att ta fram en rikstäckande områdesindelning för statistisk uppföljning av socioekonomisk segregation Ku2018/01729/D

⁶ NYKO står för Nyckelkodområde.

Framtagandet av de DeSO-områden som är aktuella att anmälas enligt Migrationsverkets nya instruktioner och som utgår ifrån nämndens ursprungliga beslut den 25 november 2019, har genomförts i samarbete med analytiker från Kommunledningskontoret. Områden i det ursprungliga beslutet har jämförts med hur DeSO-indelningen i Uppsala ser ut. Det finns totalt 150 DeSO i Uppsala kommun. Det som kan konstateras är dels att DeSO-områdena inte stämmer överens med Uppsalas indelning enligt NYKO och att vissa av områdena i beslutet från november 2019 delas och ingår i två eller flera olika DeSO. Detta innebär att områdena som anmäls till Migrationsverket kommer att omfatta både större och fler områden. Det innebär också att områden som inte har samma socioekonomiska utmaningar kommer att innefattas och undantas.

Enligt förändringarna i lag (1994:137) om mottagande av asylsökande med flera ska samråd med Länsstyrelsen ske inför anmälan av områden att undantas till Migrationsverket. Länsstyrelsen har möjlighet att inkomma med ett yttrande, men kommunen behöver inte följa Länsstyrelsens eventuellt avvikande rekommendationer. Möte med Länsstyrelsen i Uppsala hölls den 27 februari 2020 för dialog inför framtagande av DeSO-områden och Länsstyrelsens yttrande. Länsstyrelsen anser att nämndens ärende från november är väl underbyggt och motiverat och har inkommit med yttrande till arbetsmarknadsnämnden den 2 april 2020⁷ efter att de nya områdesindelningarna enligt DeSO presenterats för dem. Länsstyrelsen uppmanar dock kommunen, liksom samtliga berörda myndigheter, att i möjligaste mån vara uppmärksamma på barn som ingår i hushåll som eventuellt väljer att bo kvar/bosätta sig på egen hand i områden som är undantagna rätten till dagersättning från Migrationsverket. Länsstyrelsen lyfter även problematiken med DeSO-områdesindelningen och då särskilt de områden som är aktuella att undantas i Stenhagen.

De DeSO-områden som kommer att anmälas till Migrationsverket att undantas är⁸:

Gottsunda/Valsätra (totalt åtta DeSO)

Följande områden från ärendet i november 2019 som ingår:

- Bandstolsvägen
- Norra, östra och centrala Gottsunda

Detta är ett område där DeSO-indelningen stämmer relativt bra överens med de ursprungligt beslutade områdena. Enligt DeSO-indelning handlar det om totalt åtta områden. Dessa åtta områden innefattar samtliga områden som beslutades av nämnden i november 2019. Sex av dessa DeSO finns i Gottsunda men kommer dock även att innefatta några bostadsrätter norr om Morkullevägen i Sunnersta. Samtidigt fångas även Linrepevägen och Spinnrocksvägen upp vilka ligger i direkt anslutning till Bandstolsvägen och har samma socioekonomiska utmaningar. I sydvästra Valsätra blir två DeSO aktuella och då inkluderas även bostadsrätter och äganderätter på andra sidan Bernadottevägen samt Bernadotte äldreboende.

Gränby (totalt två DeSO)

Följande områden från ärendet i november 2019 som ingår:

⁷ Se bilaga 5.

⁸ För DeSO-koder, se bilaga 3 och 7. För visualisering, se bilaga 4.

- Författargatorna, d.v.s: Bruno Liljeforsgatan, Levertinsgatan, Almqvistgatan, Atterbomsgatan samt Albert Engströms gata

I Gränby blir två DeSO aktuella. I dessa kommer dock de nybyggda bostäderna vid Gränby allé samt ett äldreboende att innefattas.

Salabacke (totalt fyra DeSO)

Följande områden från ärendet i november 2019 som ingår:

- Brantingstorg (med omnejd)

När det gäller det ursprungliga beslutet att undanta Brantingstorg blir bedömningen lite svårare. Det ursprungliga NYKO-området som var aktuellt utifrån Brantingstorg sträcker sig över tre DeSO-områden. I den södra delen av det ursprungliga NYKO-området finns endast bostadsrätter, en skola samt två seniorboenden. Det är därför inte motiverat att undanta detta område då denna del av NYKO (den rosamarkerade delen som inte har platsmarkör på bilden i bilaga 4), som utgör ett DeSO, är en välmående del av Salabacke. De övriga två DeSO som överlappar det aktuella NYKO-området har däremot större socioekonomiska utmaningar. Men även i ett av dessa områden kommer en del i östra Salabacke att omfattas som består av bostadsrätter och är mer välmående är delarna där hyresrätter dominerar. Samtidigt finns två angränsande DeSO-områden (ej rosa men platsmarkerade på bilden i bilaga 4), som inte ingår i det ursprungliga NYKO-området, men som har samma socioekonomiska utmaningar som delarna av Salabacke där hyresrätter dominerar. Dessa DeSO ligger dessutom i direkt anslutning till Brantingstorg. När beslut fattades om att undanta Brantingstorg får man utgå ifrån att Brantingstorg med anslutande områden/fastigheter avsågs då det inte bor många människor på Brantingstorg. Däremot kan det antas att den oro som upplevs vid Brantingstorg sannolikt kommer från personer som bor i dessa angränsande områden varför även dessa bör innefattas för att uppnå syftet med att undanta Brantingstorg.

Stenhagen (totalt tre DeSO)

Följande områden från ärendet i november 2019 som ingår:

- Östra och mellersta Stenhagen

I Stenhagen blir tre DeSO-områden aktuella. Det ursprungliga NYKO-området som innefattar östra och mellersta Stenhagen sträcker sig egentligen över fyra DeSO, men i ett av dessa DeSO-områden finns endast Stenhagens skola där ingen bor varför det inte är aktuellt att undanta (den rosamarkerade delen som inte har platsmarkör på bilden i bilaga 4). I de tre DeSO som blir aktuella kommer även flera mer välmående områden att ingå. Hela Kvarnbo kommer att innefattas som har samma socioekonomiska status som exempelvis Sunnersta och södra Gottsunda men består nästan uteslutande av äganderätter. Dessutom kommer radhusområden, bostadsrätter och ett äldreboende att innefattas i de aktuella DeSO-områdena. Samtidigt fångas de områden med störst socioekonomiska utmaningar upp i dessa områden. Förvaltningen är medveten om denna problematik som även Länsstyrelsen påpekar i sitt yttrande⁹.

⁹ Se bilaga 5, sid 4.

Sävja (totalt ett DeSO)

Följande områden från ärendet i november 2019 som ingår:

- Gotlandsresan

Gotlandsresan ligger inom ett och samma DeSO. I detta DeSO kommer dock två äldreboenden också att ingå samtidigt som Sväja centrum och skolan innefattas, där det brukar förekomma social oro.

Avslutningsvis kan också konstateras att de föreslagna områdena i det ursprungliga beslutet från november 2019, som detta förslag också bygger på, stämmer väl överens med Migrationsverkets statistik över var flest egenbosatta asylsökande i Uppsala bor per 2020-03-02¹⁰.

Ekonomiska konsekvenser

Ingen förändring i bedömningen av ekonomiska konsekvenser från beslut i arbetsmarknadsnämnden den 25 november 2019.

Barnkonsekvensanalys

Den nya områdesindelningen kommer att omfatta fler individer och därmed också fler barn. Länsstyrelsens uppmaning att vara uppmärksam på barn som bor i familjer som eventuellt väljer att bo kvar eller bosätta sig i områden som är undantagna och därmed förlorar rätten till dagersättning från Migrationsverket är noterad av förvaltningen. Dock har förvaltningen ingen möjlighet att följa just dessa barn. Däremot går asylsökande barn i skolan och de rutiner som utbildningsförvaltningen och socialförvaltningen har för när ett barn misstänks fara illa eller när en orosanmälan inkommer gäller även dessa barn på samma sätt som för andra barn.

I övrigt ingen skillnad i bedömning från beslut i arbetsmarknadsnämnden den 25 november 2019.

Jämställdhetsanalys

Den nya områdesindelningen kommer att omfatta fler individer och därmed också fler kvinnor. I övrigt ingen skillnad i bedömning från beslut i arbetsmarknadsnämnden den 25 november 2019.

Beslutsunderlag

Tjänsteskrivelse daterad 2019-11-25

Tjänsteskrivelse daterad 2020-03-02

Bilaga 1 Information till berörda kommuner inför anmälan

Bilaga 2 Information till berörda kommuner Nya regler om eget boende

¹⁰ Se bilaga 6.

Bilaga 3 Anmälan till Migrationsverket DeSO: förifylld enligt förslag i ärendet

Bilaga 4 Visualisering/karta över aktuella DeSO-områden

Bilaga 5 Yttrande från Länsstyrelsen i Uppsala län

Bilaga 6 Karta som visar förekomst av asylsökande i Uppsala kommun

Bilaga 7 Karta med DeSO-områden från Länsstyrelsen i Uppsala län

Arbetsmarknadsförvaltningen

Lena Winterbom
Direktör

Från: Flodström Linnea för Kommunledningskontoret (KLK)
Skickat: den 3 mars 2020 12:34
Till: Arbetsmarknadsnämnden (AMN)
Ämne: VB: Information till berörda kommuner inför anmälan
Bifogade filer: Information till berörda kommuner.docx; Anmälan till Migrationsverket DeSO.xlsx

Uppföljningsflagga: Följ upp
Flagga: Har meddelandeflagga

Kategorier: Grön kategori

Från: Anna-Johanna Viking <anna-johanna.viking@migrationsverket.se>
Skickat: den 3 mars 2020 11:22
Till: GB-Anmäla-Område-EBO <anmala-omrade-ebo@migrationsverket.se>
Ämne: Information till berörda kommuner inför anmälan

Hej!

Nu ändras reglerna gällande eget boende för asylsökande. Er kommun kan nu anmäla vilka områden som ska finnas med i Migrationsverkets förteckning över de delar av en kommun som bedöms ha sociala och ekonomiska utmaningar.

Observera att sista datum för anmälan är den 24 april 2020 om er kommun vill komma med i den förteckning som ska gälla från den 1 juli 2020.

För mer information samt anmälan se bilaga 1, information om anmälningsförfarandet samt bilaga 2, blankett för anmälan

Med vänlig hälsning

Anna-Johanna Viking
Jaqueline Bajo Lundberg

Processledare
Migrationsverket
Digitaliserings- och utvecklingsavdelningen

www.migrationsverket.se
<https://twitter.com/migrationsverk>



2020-03-05

Nya regler om eget boende (EBO): Migrationsverket behöver information från er

Nu ändras reglerna för eget boende för asylsökande. Det innebär att er kommun kan anmäla vilka områden som ska finnas med i Migrationsverkets förteckning över de delar av en kommun som bedöms ha sociala och ekonomiska utmaningar.

Bakgrund

De ändrade reglerna innebär att asylsökande normalt inte kommer att ha rätt till dagersättning eller särskilt bidrag om han eller hon på egen hand ordnar en egen bostad i en del av en kommun som anses ha sociala och ekonomiska utmaningar.

Det är endast de 32 kommuner som finns med i bilagan till förordningen (2018:151) om statsbidrag till kommuner med socioekonomiskt eftersatta områden som kan göra en anmälan enligt 7 b § förordningen (1994:361) om mottagande av asylsökande. Ni får den här informationen eftersom er kommun finns med i bilagan.

DeSO-koder kommer att användas för att identifiera områden

För att identifiera vilka delar av kommunen som anmälan omfattar ska Statistiska centralbyråns koder för demografiska statistikområden (DeSO) användas. DeSO är en regional indelning i mindre geografiska områden som följer läns- och kommungränserna, där varje område har en unik kod. På <https://www.scb.se> finns mer information om vad DeSO-koder är.

Det här behöver ni göra nu

- Ta hjälp av SCB:s [kartverktyg Regina](#) för att ta reda på vilken DeSO-kod era valda områden har. Använd webbläsaren Microsoft Edge.
 1. När kartverktyget har öppnats finns det i högra hörnet en ruta med Lagerlista/Teckenförklaring. Bocka i DeSO.
 2. I den vågräta rutan till vänster, tryck på DeSO.
 3. Skriv in er 4-siffriga kommunkod i rutan för DeSO-kod.
 4. Tryck på sök. Kommunens DeSO och kommungränsen kommer att visas på kartan. Detta kan ta några sekunder.
- Ge länsstyrelsen möjlighet att yttra sig över de delar ni kommit fram till.
- Anmäl aktuella koder till Migrationsverket på blanketten som bifogas detta brev genom att e-posta den till anmala-omrade-ebo@migrationsverket.se.

Anmäl så snart som möjligt

Anmälan om aktuella DeSO kan ske från och med nu.

Den första förteckningen ska vara färdig senast 30 april och kommer att gälla från 1 juli 2020. För att komma med på den behöver ni ha skickat in er anmälan till Migrationsverket senast den 24 april 2020.

Förteckningen kommer sedan att uppdateras löpande om områden återkallas men gäller först vid nästkommande årsskifte om områden läggs till.

För att lägga till områden på den förteckning som gäller från 1 januari 2021 bör anmälan ha kommit in senast den 31 augusti 2020.

Det här gör Migrationsverket

Migrationsverket ansvarar för att det finns en förteckning över de områden som anmäls av de aktuella kommunerna. Däremot finns inget uppdrag om pröva kommunens val om områden.

Vi arbetar just nu på en teknisk lösning så att enskilda personer kan gå in på Migrationsverkets webbplats www.migrationsverket.se och kontrollera om en viss adress finns i ett område som någon kommun anmält som utsatt. Vi planerar att ha detta klart innan sommaren.

Om ni har frågor

Tveka inte att mejla till anmala-omrade-ebo@migrationsverket.se om något är oklart.

Med vänlig hälsning

Anna-Johanna Viking, processledare

Jaqueline Bajo Lundberg, processledare

Digitaliserings- och utvecklingsavdelningen
Migrationsverket

Kommunnamn	Länskod	Länsnamn	Kommunkod	DeSokod
Borlänge	20	Dalarnas län	2081	2081A0010
Borlänge	20	Dalarnas län	2081	2081A0020
Borlänge	20	Dalarnas län	2081	2081A0030
Borlänge	20	Dalarnas län	2081	2081B2010
Borlänge	20	Dalarnas län	2081	2081C1010
Borlänge	20	Dalarnas län	2081	2081C1020
Borlänge	20	Dalarnas län	2081	2081C1030
Borlänge	20	Dalarnas län	2081	2081C1040
Borlänge	20	Dalarnas län	2081	2081C1050
Borlänge	20	Dalarnas län	2081	2081C1060
Borlänge	20	Dalarnas län	2081	2081C1070
Borlänge	20	Dalarnas län	2081	2081C1080
Borlänge	20	Dalarnas län	2081	2081C1090
Borlänge	20	Dalarnas län	2081	2081C1100
Borlänge	20	Dalarnas län	2081	2081C1110
Borlänge	20	Dalarnas län	2081	2081C1120
Borlänge	20	Dalarnas län	2081	2081C1130
Borlänge	20	Dalarnas län	2081	2081C1140
Borlänge	20	Dalarnas län	2081	2081C1150
Borlänge	20	Dalarnas län	2081	2081C1160
Borlänge	20	Dalarnas län	2081	2081C1170
Borlänge	20	Dalarnas län	2081	2081C1180
Borlänge	20	Dalarnas län	2081	2081C1190
Borlänge	20	Dalarnas län	2081	2081C1200
Borlänge	20	Dalarnas län	2081	2081C1210
Borlänge	20	Dalarnas län	2081	2081C1220
Borlänge	20	Dalarnas län	2081	2081C1230
Borås	14	Västra Götalands län	1490	1490A0010
Borås	14	Västra Götalands län	1490	1490A0020
Borås	14	Västra Götalands län	1490	1490A0030
Borås	14	Västra Götalands län	1490	1490A0040
Borås	14	Västra Götalands län	1490	1490A0050
Borås	14	Västra Götalands län	1490	1490A0060
Borås	14	Västra Götalands län	1490	1490A0070
Borås	14	Västra Götalands län	1490	1490A0080
Borås	14	Västra Götalands län	1490	1490A0090
Borås	14	Västra Götalands län	1490	1490A0100
Borås	14	Västra Götalands län	1490	1490B2010
Borås	14	Västra Götalands län	1490	1490B2020
Borås	14	Västra Götalands län	1490	1490B2030
Borås	14	Västra Götalands län	1490	1490B2040
Borås	14	Västra Götalands län	1490	1490B3010
Borås	14	Västra Götalands län	1490	1490B3020
Borås	14	Västra Götalands län	1490	1490B3030
Borås	14	Västra Götalands län	1490	1490B4010
Borås	14	Västra Götalands län	1490	1490B4020

Borås	14	Västra Götalands län	1490	1490C1480
Borås	14	Västra Götalands län	1490	1490C1490
Borås	14	Västra Götalands län	1490	1490C1500
Borås	14	Västra Götalands län	1490	1490C1510
Borås	14	Västra Götalands län	1490	1490C1520
Borås	14	Västra Götalands län	1490	1490C1530
Borås	14	Västra Götalands län	1490	1490C1540
Borås	14	Västra Götalands län	1490	1490C1550
Borås	14	Västra Götalands län	1490	1490C1560
Borås	14	Västra Götalands län	1490	1490C1570
Borås	14	Västra Götalands län	1490	1490C1580
Botkyrka	01	Stockholms län	0127	0127A0010
Botkyrka	01	Stockholms län	0127	0127A0020
Botkyrka	01	Stockholms län	0127	0127C1010
Botkyrka	01	Stockholms län	0127	0127C1020
Botkyrka	01	Stockholms län	0127	0127C1030
Botkyrka	01	Stockholms län	0127	0127C1040
Botkyrka	01	Stockholms län	0127	0127C1050
Botkyrka	01	Stockholms län	0127	0127C1060
Botkyrka	01	Stockholms län	0127	0127C1070
Botkyrka	01	Stockholms län	0127	0127C1080
Botkyrka	01	Stockholms län	0127	0127C1090
Botkyrka	01	Stockholms län	0127	0127C1100
Botkyrka	01	Stockholms län	0127	0127C1110
Botkyrka	01	Stockholms län	0127	0127C1120
Botkyrka	01	Stockholms län	0127	0127C1130
Botkyrka	01	Stockholms län	0127	0127C1140
Botkyrka	01	Stockholms län	0127	0127C1150
Botkyrka	01	Stockholms län	0127	0127C1160
Botkyrka	01	Stockholms län	0127	0127C1170
Botkyrka	01	Stockholms län	0127	0127C1180
Botkyrka	01	Stockholms län	0127	0127C1190
Botkyrka	01	Stockholms län	0127	0127C1200
Botkyrka	01	Stockholms län	0127	0127C1210
Botkyrka	01	Stockholms län	0127	0127C1220
Botkyrka	01	Stockholms län	0127	0127C1230
Botkyrka	01	Stockholms län	0127	0127C1240
Botkyrka	01	Stockholms län	0127	0127C1250
Botkyrka	01	Stockholms län	0127	0127C1260
Botkyrka	01	Stockholms län	0127	0127C1270
Botkyrka	01	Stockholms län	0127	0127C1280
Botkyrka	01	Stockholms län	0127	0127C1290
Botkyrka	01	Stockholms län	0127	0127C1300
Botkyrka	01	Stockholms län	0127	0127C1310
Botkyrka	01	Stockholms län	0127	0127C1320
Botkyrka	01	Stockholms län	0127	0127C1330
Botkyrka	01	Stockholms län	0127	0127C1340

Botkyrka	01	Stockholms län	0127	0127C1350
Botkyrka	01	Stockholms län	0127	0127C1360
Botkyrka	01	Stockholms län	0127	0127C1370
Botkyrka	01	Stockholms län	0127	0127C1380
Botkyrka	01	Stockholms län	0127	0127C1390
Botkyrka	01	Stockholms län	0127	0127C1400
Botkyrka	01	Stockholms län	0127	0127C1410
Botkyrka	01	Stockholms län	0127	0127C1420
Botkyrka	01	Stockholms län	0127	0127C1430
Botkyrka	01	Stockholms län	0127	0127C1440
Botkyrka	01	Stockholms län	0127	0127C1450
Botkyrka	01	Stockholms län	0127	0127C1460
Botkyrka	01	Stockholms län	0127	0127C1470
Botkyrka	01	Stockholms län	0127	0127C1480
Eskilstuna	04	Södermanlands län	0484	0484A0010
Eskilstuna	04	Södermanlands län	0484	0484A0020
Eskilstuna	04	Södermanlands län	0484	0484A0030
Eskilstuna	04	Södermanlands län	0484	0484A0040
Eskilstuna	04	Södermanlands län	0484	0484A0050
Eskilstuna	04	Södermanlands län	0484	0484A0060
Eskilstuna	04	Södermanlands län	0484	0484A0070
Eskilstuna	04	Södermanlands län	0484	0484B2010
Eskilstuna	04	Södermanlands län	0484	0484B3010
Eskilstuna	04	Södermanlands län	0484	0484B4010
Eskilstuna	04	Södermanlands län	0484	0484B5010
Eskilstuna	04	Södermanlands län	0484	0484C1010
Eskilstuna	04	Södermanlands län	0484	0484C1020
Eskilstuna	04	Södermanlands län	0484	0484C1030
Eskilstuna	04	Södermanlands län	0484	0484C1040
Eskilstuna	04	Södermanlands län	0484	0484C1050
Eskilstuna	04	Södermanlands län	0484	0484C1060
Eskilstuna	04	Södermanlands län	0484	0484C1070
Eskilstuna	04	Södermanlands län	0484	0484C1080
Eskilstuna	04	Södermanlands län	0484	0484C1090
Eskilstuna	04	Södermanlands län	0484	0484C1100
Eskilstuna	04	Södermanlands län	0484	0484C1110
Eskilstuna	04	Södermanlands län	0484	0484C1120
Eskilstuna	04	Södermanlands län	0484	0484C1130
Eskilstuna	04	Södermanlands län	0484	0484C1140
Eskilstuna	04	Södermanlands län	0484	0484C1150
Eskilstuna	04	Södermanlands län	0484	0484C1160
Eskilstuna	04	Södermanlands län	0484	0484C1170
Eskilstuna	04	Södermanlands län	0484	0484C1180
Eskilstuna	04	Södermanlands län	0484	0484C1190
Eskilstuna	04	Södermanlands län	0484	0484C1200
Eskilstuna	04	Södermanlands län	0484	0484C1210
Eskilstuna	04	Södermanlands län	0484	0484C1220

Eskilstuna	04	Södermanlands län	0484	0484C1230
Eskilstuna	04	Södermanlands län	0484	0484C1240
Eskilstuna	04	Södermanlands län	0484	0484C1250
Eskilstuna	04	Södermanlands län	0484	0484C1260
Eskilstuna	04	Södermanlands län	0484	0484C1270
Eskilstuna	04	Södermanlands län	0484	0484C1280
Eskilstuna	04	Södermanlands län	0484	0484C1290
Eskilstuna	04	Södermanlands län	0484	0484C1300
Eskilstuna	04	Södermanlands län	0484	0484C1310
Eskilstuna	04	Södermanlands län	0484	0484C1320
Eskilstuna	04	Södermanlands län	0484	0484C1330
Eskilstuna	04	Södermanlands län	0484	0484C1340
Eskilstuna	04	Södermanlands län	0484	0484C1350
Eskilstuna	04	Södermanlands län	0484	0484C1360
Eskilstuna	04	Södermanlands län	0484	0484C1370
Eskilstuna	04	Södermanlands län	0484	0484C1380
Eskilstuna	04	Södermanlands län	0484	0484C1390
Eskilstuna	04	Södermanlands län	0484	0484C1400
Eskilstuna	04	Södermanlands län	0484	0484C1410
Eskilstuna	04	Södermanlands län	0484	0484C1420
Eskilstuna	04	Södermanlands län	0484	0484C1430
Eskilstuna	04	Södermanlands län	0484	0484C1440
Eskilstuna	04	Södermanlands län	0484	0484C1450
Eskilstuna	04	Södermanlands län	0484	0484C1460
Eskilstuna	04	Södermanlands län	0484	0484C1470
Eskilstuna	04	Södermanlands län	0484	0484C1480
Eskilstuna	04	Södermanlands län	0484	0484C1490
Eskilstuna	04	Södermanlands län	0484	0484C1500
Filipstad	17	Värmlands län	1782	1782A0010
Filipstad	17	Värmlands län	1782	1782A0020
Filipstad	17	Värmlands län	1782	1782A0030
Filipstad	17	Värmlands län	1782	1782B2010
Filipstad	17	Värmlands län	1782	1782C1010
Filipstad	17	Värmlands län	1782	1782C1020
Filipstad	17	Värmlands län	1782	1782C1030
Filipstad	17	Värmlands län	1782	1782C1040
Gävle	21	Gävleborgs län	2180	2180A0010
Gävle	21	Gävleborgs län	2180	2180A0020
Gävle	21	Gävleborgs län	2180	2180A0030
Gävle	21	Gävleborgs län	2180	2180A0040
Gävle	21	Gävleborgs län	2180	2180B2010
Gävle	21	Gävleborgs län	2180	2180B3010
Gävle	21	Gävleborgs län	2180	2180B4010
Gävle	21	Gävleborgs län	2180	2180B5010
Gävle	21	Gävleborgs län	2180	2180C1010
Gävle	21	Gävleborgs län	2180	2180C1020
Gävle	21	Gävleborgs län	2180	2180C1030

Gävle	21	Gävleborgs län	2180	2180C1040
Gävle	21	Gävleborgs län	2180	2180C1050
Gävle	21	Gävleborgs län	2180	2180C1060
Gävle	21	Gävleborgs län	2180	2180C1070
Gävle	21	Gävleborgs län	2180	2180C1080
Gävle	21	Gävleborgs län	2180	2180C1090
Gävle	21	Gävleborgs län	2180	2180C1100
Gävle	21	Gävleborgs län	2180	2180C1110
Gävle	21	Gävleborgs län	2180	2180C1120
Gävle	21	Gävleborgs län	2180	2180C1130
Gävle	21	Gävleborgs län	2180	2180C1140
Gävle	21	Gävleborgs län	2180	2180C1150
Gävle	21	Gävleborgs län	2180	2180C1160
Gävle	21	Gävleborgs län	2180	2180C1170
Gävle	21	Gävleborgs län	2180	2180C1180
Gävle	21	Gävleborgs län	2180	2180C1190
Gävle	21	Gävleborgs län	2180	2180C1200
Gävle	21	Gävleborgs län	2180	2180C1210
Gävle	21	Gävleborgs län	2180	2180C1220
Gävle	21	Gävleborgs län	2180	2180C1230
Gävle	21	Gävleborgs län	2180	2180C1240
Gävle	21	Gävleborgs län	2180	2180C1250
Gävle	21	Gävleborgs län	2180	2180C1260
Gävle	21	Gävleborgs län	2180	2180C1270
Gävle	21	Gävleborgs län	2180	2180C1280
Gävle	21	Gävleborgs län	2180	2180C1290
Gävle	21	Gävleborgs län	2180	2180C1300
Gävle	21	Gävleborgs län	2180	2180C1310
Gävle	21	Gävleborgs län	2180	2180C1320
Gävle	21	Gävleborgs län	2180	2180C1330
Gävle	21	Gävleborgs län	2180	2180C1340
Gävle	21	Gävleborgs län	2180	2180C1350
Gävle	21	Gävleborgs län	2180	2180C1360
Gävle	21	Gävleborgs län	2180	2180C1370
Gävle	21	Gävleborgs län	2180	2180C1380
Gävle	21	Gävleborgs län	2180	2180C1390
Gävle	21	Gävleborgs län	2180	2180C1400
Gävle	21	Gävleborgs län	2180	2180C1410
Gävle	21	Gävleborgs län	2180	2180C1420
Gävle	21	Gävleborgs län	2180	2180C1430
Gävle	21	Gävleborgs län	2180	2180C1440
Gävle	21	Gävleborgs län	2180	2180C1450
Gävle	21	Gävleborgs län	2180	2180C1460
Göteborg	14	Västra Götalands län	1480	1480A0010
Göteborg	14	Västra Götalands län	1480	1480A0020
Göteborg	14	Västra Götalands län	1480	1480A0030
Göteborg	14	Västra Götalands län	1480	1480A0040

Göteborg	14	Västra Götalands län	1480	1480C3810
Göteborg	14	Västra Götalands län	1480	1480C3820
Göteborg	14	Västra Götalands län	1480	1480C3830
Göteborg	14	Västra Götalands län	1480	1480C3840
Göteborg	14	Västra Götalands län	1480	1480C3850
Göteborg	14	Västra Götalands län	1480	1480C3860
Göteborg	14	Västra Götalands län	1480	1480C3870
Göteborg	14	Västra Götalands län	1480	1480C3880
Göteborg	14	Västra Götalands län	1480	1480C3890
Göteborg	14	Västra Götalands län	1480	1480C3900
Göteborg	14	Västra Götalands län	1480	1480C3910
Göteborg	14	Västra Götalands län	1480	1480C3920
Göteborg	14	Västra Götalands län	1480	1480C3930
Göteborg	14	Västra Götalands län	1480	1480C3940
Göteborg	14	Västra Götalands län	1480	1480C3950
Göteborg	14	Västra Götalands län	1480	1480C3960
Göteborg	14	Västra Götalands län	1480	1480C3970
Göteborg	14	Västra Götalands län	1480	1480C3980
Göteborg	14	Västra Götalands län	1480	1480C3990
Göteborg	14	Västra Götalands län	1480	1480C4000
Halmstad	13	Hallands län	1380	1380A0010
Halmstad	13	Hallands län	1380	1380A0020
Halmstad	13	Hallands län	1380	1380A0030
Halmstad	13	Hallands län	1380	1380A0040
Halmstad	13	Hallands län	1380	1380A0050
Halmstad	13	Hallands län	1380	1380A0060
Halmstad	13	Hallands län	1380	1380A0070
Halmstad	13	Hallands län	1380	1380B2010
Halmstad	13	Hallands län	1380	1380B2020
Halmstad	13	Hallands län	1380	1380B2030
Halmstad	13	Hallands län	1380	1380B3010
Halmstad	13	Hallands län	1380	1380B4010
Halmstad	13	Hallands län	1380	1380C1010
Halmstad	13	Hallands län	1380	1380C1020
Halmstad	13	Hallands län	1380	1380C1030
Halmstad	13	Hallands län	1380	1380C1040
Halmstad	13	Hallands län	1380	1380C1050
Halmstad	13	Hallands län	1380	1380C1060
Halmstad	13	Hallands län	1380	1380C1070
Halmstad	13	Hallands län	1380	1380C1080
Halmstad	13	Hallands län	1380	1380C1090
Halmstad	13	Hallands län	1380	1380C1100
Halmstad	13	Hallands län	1380	1380C1110
Halmstad	13	Hallands län	1380	1380C1120
Halmstad	13	Hallands län	1380	1380C1130
Halmstad	13	Hallands län	1380	1380C1140
Halmstad	13	Hallands län	1380	1380C1150

Halmstad	13	Hallands län	1380	1380C1160
Halmstad	13	Hallands län	1380	1380C1170
Halmstad	13	Hallands län	1380	1380C1180
Halmstad	13	Hallands län	1380	1380C1190
Halmstad	13	Hallands län	1380	1380C1200
Halmstad	13	Hallands län	1380	1380C1210
Halmstad	13	Hallands län	1380	1380C1220
Halmstad	13	Hallands län	1380	1380C1230
Halmstad	13	Hallands län	1380	1380C1240
Halmstad	13	Hallands län	1380	1380C1250
Halmstad	13	Hallands län	1380	1380C1260
Halmstad	13	Hallands län	1380	1380C1270
Halmstad	13	Hallands län	1380	1380C1280
Halmstad	13	Hallands län	1380	1380C1290
Halmstad	13	Hallands län	1380	1380C1300
Halmstad	13	Hallands län	1380	1380C1310
Halmstad	13	Hallands län	1380	1380C1320
Halmstad	13	Hallands län	1380	1380C1330
Halmstad	13	Hallands län	1380	1380C1340
Halmstad	13	Hallands län	1380	1380C1350
Halmstad	13	Hallands län	1380	1380C1360
Halmstad	13	Hallands län	1380	1380C1370
Halmstad	13	Hallands län	1380	1380C1380
Halmstad	13	Hallands län	1380	1380C1390
Halmstad	13	Hallands län	1380	1380C1400
Halmstad	13	Hallands län	1380	1380C1410
Halmstad	13	Hallands län	1380	1380C1420
Halmstad	13	Hallands län	1380	1380C1430
Halmstad	13	Hallands län	1380	1380C1440
Helsingborg	12	Skåne län	1283	1283A0010
Helsingborg	12	Skåne län	1283	1283A0020
Helsingborg	12	Skåne län	1283	1283A0030
Helsingborg	12	Skåne län	1283	1283A0040
Helsingborg	12	Skåne län	1283	1283B2010
Helsingborg	12	Skåne län	1283	1283B2020
Helsingborg	12	Skåne län	1283	1283B2030
Helsingborg	12	Skåne län	1283	1283B3010
Helsingborg	12	Skåne län	1283	1283B4010
Helsingborg	12	Skåne län	1283	1283B5010
Helsingborg	12	Skåne län	1283	1283C1010
Helsingborg	12	Skåne län	1283	1283C1020
Helsingborg	12	Skåne län	1283	1283C1030
Helsingborg	12	Skåne län	1283	1283C1040
Helsingborg	12	Skåne län	1283	1283C1050
Helsingborg	12	Skåne län	1283	1283C1060
Helsingborg	12	Skåne län	1283	1283C1070
Helsingborg	12	Skåne län	1283	1283C1080

Helsingborg	12	Skåne län	1283	1283C1560
Helsingborg	12	Skåne län	1283	1283C1570
Helsingborg	12	Skåne län	1283	1283C1580
Helsingborg	12	Skåne län	1283	1283C1590
Helsingborg	12	Skåne län	1283	1283C1600
Helsingborg	12	Skåne län	1283	1283C1610
Helsingborg	12	Skåne län	1283	1283C1620
Helsingborg	12	Skåne län	1283	1283C1630
Helsingborg	12	Skåne län	1283	1283C1640
Helsingborg	12	Skåne län	1283	1283C1650
Helsingborg	12	Skåne län	1283	1283C1660
Helsingborg	12	Skåne län	1283	1283C1670
Helsingborg	12	Skåne län	1283	1283C1680
Helsingborg	12	Skåne län	1283	1283C1690
Helsingborg	12	Skåne län	1283	1283C1700
Huddinge	01	Stockholms län	0126	0126A0010
Huddinge	01	Stockholms län	0126	0126C1010
Huddinge	01	Stockholms län	0126	0126C1020
Huddinge	01	Stockholms län	0126	0126C1030
Huddinge	01	Stockholms län	0126	0126C1040
Huddinge	01	Stockholms län	0126	0126C1050
Huddinge	01	Stockholms län	0126	0126C1060
Huddinge	01	Stockholms län	0126	0126C1070
Huddinge	01	Stockholms län	0126	0126C1080
Huddinge	01	Stockholms län	0126	0126C1090
Huddinge	01	Stockholms län	0126	0126C1100
Huddinge	01	Stockholms län	0126	0126C1110
Huddinge	01	Stockholms län	0126	0126C1120
Huddinge	01	Stockholms län	0126	0126C1130
Huddinge	01	Stockholms län	0126	0126C1140
Huddinge	01	Stockholms län	0126	0126C1150
Huddinge	01	Stockholms län	0126	0126C1160
Huddinge	01	Stockholms län	0126	0126C1170
Huddinge	01	Stockholms län	0126	0126C1180
Huddinge	01	Stockholms län	0126	0126C1190
Huddinge	01	Stockholms län	0126	0126C1200
Huddinge	01	Stockholms län	0126	0126C1210
Huddinge	01	Stockholms län	0126	0126C1220
Huddinge	01	Stockholms län	0126	0126C1230
Huddinge	01	Stockholms län	0126	0126C1240
Huddinge	01	Stockholms län	0126	0126C1250
Huddinge	01	Stockholms län	0126	0126C1260
Huddinge	01	Stockholms län	0126	0126C1270
Huddinge	01	Stockholms län	0126	0126C1280
Huddinge	01	Stockholms län	0126	0126C1290
Huddinge	01	Stockholms län	0126	0126C1300
Huddinge	01	Stockholms län	0126	0126C1310

Huddinge	01	Stockholms län	0126	0126C1320
Huddinge	01	Stockholms län	0126	0126C1330
Huddinge	01	Stockholms län	0126	0126C1340
Huddinge	01	Stockholms län	0126	0126C1350
Huddinge	01	Stockholms län	0126	0126C1360
Huddinge	01	Stockholms län	0126	0126C1370
Huddinge	01	Stockholms län	0126	0126C1380
Huddinge	01	Stockholms län	0126	0126C1390
Huddinge	01	Stockholms län	0126	0126C1400
Huddinge	01	Stockholms län	0126	0126C1410
Huddinge	01	Stockholms län	0126	0126C1420
Huddinge	01	Stockholms län	0126	0126C1430
Huddinge	01	Stockholms län	0126	0126C1440
Huddinge	01	Stockholms län	0126	0126C1450
Huddinge	01	Stockholms län	0126	0126C1460
Huddinge	01	Stockholms län	0126	0126C1470
Huddinge	01	Stockholms län	0126	0126C1480
Huddinge	01	Stockholms län	0126	0126C1490
Huddinge	01	Stockholms län	0126	0126C1500
Huddinge	01	Stockholms län	0126	0126C1510
Huddinge	01	Stockholms län	0126	0126C1520
Huddinge	01	Stockholms län	0126	0126C1530
Huddinge	01	Stockholms län	0126	0126C1540
Huddinge	01	Stockholms län	0126	0126C1550
Huddinge	01	Stockholms län	0126	0126C1560
Huddinge	01	Stockholms län	0126	0126C1570
Huddinge	01	Stockholms län	0126	0126C1580
Huddinge	01	Stockholms län	0126	0126C1590
Järfälla	01	Stockholms län	0123	0123C1010
Järfälla	01	Stockholms län	0123	0123C1020
Järfälla	01	Stockholms län	0123	0123C1030
Järfälla	01	Stockholms län	0123	0123C1040
Järfälla	01	Stockholms län	0123	0123C1050
Järfälla	01	Stockholms län	0123	0123C1060
Järfälla	01	Stockholms län	0123	0123C1070
Järfälla	01	Stockholms län	0123	0123C1080
Järfälla	01	Stockholms län	0123	0123C1090
Järfälla	01	Stockholms län	0123	0123C1100
Järfälla	01	Stockholms län	0123	0123C1110
Järfälla	01	Stockholms län	0123	0123C1120
Järfälla	01	Stockholms län	0123	0123C1130
Järfälla	01	Stockholms län	0123	0123C1140
Järfälla	01	Stockholms län	0123	0123C1150
Järfälla	01	Stockholms län	0123	0123C1160
Järfälla	01	Stockholms län	0123	0123C1170
Järfälla	01	Stockholms län	0123	0123C1180
Järfälla	01	Stockholms län	0123	0123C1190

Järfälla	01	Stockholms län	0123	0123C1200
Järfälla	01	Stockholms län	0123	0123C1210
Järfälla	01	Stockholms län	0123	0123C1220
Järfälla	01	Stockholms län	0123	0123C1230
Järfälla	01	Stockholms län	0123	0123C1240
Järfälla	01	Stockholms län	0123	0123C1250
Järfälla	01	Stockholms län	0123	0123C1260
Järfälla	01	Stockholms län	0123	0123C1270
Järfälla	01	Stockholms län	0123	0123C1280
Järfälla	01	Stockholms län	0123	0123C1290
Järfälla	01	Stockholms län	0123	0123C1300
Järfälla	01	Stockholms län	0123	0123C1310
Järfälla	01	Stockholms län	0123	0123C1320
Järfälla	01	Stockholms län	0123	0123C1330
Järfälla	01	Stockholms län	0123	0123C1340
Järfälla	01	Stockholms län	0123	0123C1350
Järfälla	01	Stockholms län	0123	0123C1360
Järfälla	01	Stockholms län	0123	0123C1370
Järfälla	01	Stockholms län	0123	0123C1380
Järfälla	01	Stockholms län	0123	0123C1390
Järfälla	01	Stockholms län	0123	0123C1400
Jönköping	06	Jönköpings län	0680	0680A0010
Jönköping	06	Jönköpings län	0680	0680A0020
Jönköping	06	Jönköpings län	0680	0680A0030
Jönköping	06	Jönköpings län	0680	0680A0040
Jönköping	06	Jönköpings län	0680	0680A0050
Jönköping	06	Jönköpings län	0680	0680A0060
Jönköping	06	Jönköpings län	0680	0680A0070
Jönköping	06	Jönköpings län	0680	0680A0080
Jönköping	06	Jönköpings län	0680	0680A0090
Jönköping	06	Jönköpings län	0680	0680A0100
Jönköping	06	Jönköpings län	0680	0680B2010
Jönköping	06	Jönköpings län	0680	0680B2020
Jönköping	06	Jönköpings län	0680	0680B3010
Jönköping	06	Jönköpings län	0680	0680B3020
Jönköping	06	Jönköpings län	0680	0680B4010
Jönköping	06	Jönköpings län	0680	0680B4020
Jönköping	06	Jönköpings län	0680	0680C1010
Jönköping	06	Jönköpings län	0680	0680C1020
Jönköping	06	Jönköpings län	0680	0680C1030
Jönköping	06	Jönköpings län	0680	0680C1040
Jönköping	06	Jönköpings län	0680	0680C1050
Jönköping	06	Jönköpings län	0680	0680C1060
Jönköping	06	Jönköpings län	0680	0680C1070
Jönköping	06	Jönköpings län	0680	0680C1080
Jönköping	06	Jönköpings län	0680	0680C1090
Jönköping	06	Jönköpings län	0680	0680C1100

Jönköping	06	Jönköpings län	0680	0680C1580
Karlskrona	10	Blekinge län	1080	1080A0010
Karlskrona	10	Blekinge län	1080	1080A0020
Karlskrona	10	Blekinge län	1080	1080A0030
Karlskrona	10	Blekinge län	1080	1080A0040
Karlskrona	10	Blekinge län	1080	1080A0050
Karlskrona	10	Blekinge län	1080	1080A0060
Karlskrona	10	Blekinge län	1080	1080A0070
Karlskrona	10	Blekinge län	1080	1080A0080
Karlskrona	10	Blekinge län	1080	1080A0090
Karlskrona	10	Blekinge län	1080	1080A0100
Karlskrona	10	Blekinge län	1080	1080B2010
Karlskrona	10	Blekinge län	1080	1080B2020
Karlskrona	10	Blekinge län	1080	1080B3010
Karlskrona	10	Blekinge län	1080	1080B3020
Karlskrona	10	Blekinge län	1080	1080B4010
Karlskrona	10	Blekinge län	1080	1080B5010
Karlskrona	10	Blekinge län	1080	1080C1010
Karlskrona	10	Blekinge län	1080	1080C1020
Karlskrona	10	Blekinge län	1080	1080C1030
Karlskrona	10	Blekinge län	1080	1080C1040
Karlskrona	10	Blekinge län	1080	1080C1050
Karlskrona	10	Blekinge län	1080	1080C1060
Karlskrona	10	Blekinge län	1080	1080C1070
Karlskrona	10	Blekinge län	1080	1080C1080
Karlskrona	10	Blekinge län	1080	1080C1090
Karlskrona	10	Blekinge län	1080	1080C1100
Karlskrona	10	Blekinge län	1080	1080C1110
Karlskrona	10	Blekinge län	1080	1080C1120
Karlskrona	10	Blekinge län	1080	1080C1130
Karlskrona	10	Blekinge län	1080	1080C1140
Karlskrona	10	Blekinge län	1080	1080C1150
Karlskrona	10	Blekinge län	1080	1080C1160
Karlskrona	10	Blekinge län	1080	1080C1170
Karlskrona	10	Blekinge län	1080	1080C1180
Karlskrona	10	Blekinge län	1080	1080C1190
Karlskrona	10	Blekinge län	1080	1080C1200
Karlskrona	10	Blekinge län	1080	1080C1210
Karlskrona	10	Blekinge län	1080	1080C1220
Karlskrona	10	Blekinge län	1080	1080C1230
Karlskrona	10	Blekinge län	1080	1080C1240
Katrineholm	04	Södermanlands län	0483	0483A0010
Katrineholm	04	Södermanlands län	0483	0483A0020
Katrineholm	04	Södermanlands län	0483	0483A0030
Katrineholm	04	Södermanlands län	0483	0483A0040
Katrineholm	04	Södermanlands län	0483	0483A0050
Katrineholm	04	Södermanlands län	0483	0483A0060

Katrineholm	04	Södermanlands län	0483	0483B2010
Katrineholm	04	Södermanlands län	0483	0483C1010
Katrineholm	04	Södermanlands län	0483	0483C1020
Katrineholm	04	Södermanlands län	0483	0483C1030
Katrineholm	04	Södermanlands län	0483	0483C1040
Katrineholm	04	Södermanlands län	0483	0483C1050
Katrineholm	04	Södermanlands län	0483	0483C1060
Katrineholm	04	Södermanlands län	0483	0483C1070
Katrineholm	04	Södermanlands län	0483	0483C1080
Katrineholm	04	Södermanlands län	0483	0483C1090
Katrineholm	04	Södermanlands län	0483	0483C1100
Katrineholm	04	Södermanlands län	0483	0483C1110
Katrineholm	04	Södermanlands län	0483	0483C1120
Katrineholm	04	Södermanlands län	0483	0483C1130
Katrineholm	04	Södermanlands län	0483	0483C1140
Kristianstad	12	Skåne län	1290	1290A0010
Kristianstad	12	Skåne län	1290	1290A0020
Kristianstad	12	Skåne län	1290	1290A0030
Kristianstad	12	Skåne län	1290	1290A0040
Kristianstad	12	Skåne län	1290	1290A0050
Kristianstad	12	Skåne län	1290	1290A0060
Kristianstad	12	Skåne län	1290	1290A0070
Kristianstad	12	Skåne län	1290	1290A0080
Kristianstad	12	Skåne län	1290	1290A0090
Kristianstad	12	Skåne län	1290	1290A0100
Kristianstad	12	Skåne län	1290	1290A0110
Kristianstad	12	Skåne län	1290	1290B2010
Kristianstad	12	Skåne län	1290	1290B2020
Kristianstad	12	Skåne län	1290	1290B2030
Kristianstad	12	Skåne län	1290	1290B2040
Kristianstad	12	Skåne län	1290	1290B2050
Kristianstad	12	Skåne län	1290	1290B2060
Kristianstad	12	Skåne län	1290	1290B3010
Kristianstad	12	Skåne län	1290	1290B3020
Kristianstad	12	Skåne län	1290	1290B4010
Kristianstad	12	Skåne län	1290	1290B5010
Kristianstad	12	Skåne län	1290	1290B6010
Kristianstad	12	Skåne län	1290	1290B7010
Kristianstad	12	Skåne län	1290	1290B8010
Kristianstad	12	Skåne län	1290	1290C1010
Kristianstad	12	Skåne län	1290	1290C1020
Kristianstad	12	Skåne län	1290	1290C1030
Kristianstad	12	Skåne län	1290	1290C1040
Kristianstad	12	Skåne län	1290	1290C1050
Kristianstad	12	Skåne län	1290	1290C1060
Kristianstad	12	Skåne län	1290	1290C1070
Kristianstad	12	Skåne län	1290	1290C1080

Kristianstad	12	Skåne län	1290	1290C1090
Kristianstad	12	Skåne län	1290	1290C1100
Kristianstad	12	Skåne län	1290	1290C1110
Kristianstad	12	Skåne län	1290	1290C1120
Kristianstad	12	Skåne län	1290	1290C1130
Kristianstad	12	Skåne län	1290	1290C1140
Kristianstad	12	Skåne län	1290	1290C1150
Kristianstad	12	Skåne län	1290	1290C1160
Kristianstad	12	Skåne län	1290	1290C1170
Kristianstad	12	Skåne län	1290	1290C1180
Kristianstad	12	Skåne län	1290	1290C1190
Kristianstad	12	Skåne län	1290	1290C1200
Kristianstad	12	Skåne län	1290	1290C1210
Kristianstad	12	Skåne län	1290	1290C1220
Kristianstad	12	Skåne län	1290	1290C1230
Landskrona	12	Skåne län	1282	1282A0010
Landskrona	12	Skåne län	1282	1282B2010
Landskrona	12	Skåne län	1282	1282B3010
Landskrona	12	Skåne län	1282	1282C1010
Landskrona	12	Skåne län	1282	1282C1020
Landskrona	12	Skåne län	1282	1282C1030
Landskrona	12	Skåne län	1282	1282C1040
Landskrona	12	Skåne län	1282	1282C1050
Landskrona	12	Skåne län	1282	1282C1060
Landskrona	12	Skåne län	1282	1282C1070
Landskrona	12	Skåne län	1282	1282C1080
Landskrona	12	Skåne län	1282	1282C1090
Landskrona	12	Skåne län	1282	1282C1100
Landskrona	12	Skåne län	1282	1282C1110
Landskrona	12	Skåne län	1282	1282C1120
Landskrona	12	Skåne län	1282	1282C1130
Landskrona	12	Skåne län	1282	1282C1140
Landskrona	12	Skåne län	1282	1282C1150
Landskrona	12	Skåne län	1282	1282C1160
Landskrona	12	Skåne län	1282	1282C1170
Landskrona	12	Skåne län	1282	1282C1180
Landskrona	12	Skåne län	1282	1282C1190
Landskrona	12	Skåne län	1282	1282C1200
Linköping	05	Östergötlands län	0580	0580A0010
Linköping	05	Östergötlands län	0580	0580A0020
Linköping	05	Östergötlands län	0580	0580A0030
Linköping	05	Östergötlands län	0580	0580A0040
Linköping	05	Östergötlands län	0580	0580A0050
Linköping	05	Östergötlands län	0580	0580A0060
Linköping	05	Östergötlands län	0580	0580A0070
Linköping	05	Östergötlands län	0580	0580A0080
Linköping	05	Östergötlands län	0580	0580A0090

Linköping	05	Östergötlands län	0580	0580C1320
Linköping	05	Östergötlands län	0580	0580C1330
Linköping	05	Östergötlands län	0580	0580C1340
Linköping	05	Östergötlands län	0580	0580C1350
Linköping	05	Östergötlands län	0580	0580C1360
Linköping	05	Östergötlands län	0580	0580C1370
Linköping	05	Östergötlands län	0580	0580C1380
Linköping	05	Östergötlands län	0580	0580C1390
Linköping	05	Östergötlands län	0580	0580C1400
Linköping	05	Östergötlands län	0580	0580C1410
Linköping	05	Östergötlands län	0580	0580C1420
Linköping	05	Östergötlands län	0580	0580C1430
Linköping	05	Östergötlands län	0580	0580C1440
Linköping	05	Östergötlands län	0580	0580C1450
Linköping	05	Östergötlands län	0580	0580C1460
Linköping	05	Östergötlands län	0580	0580C1470
Linköping	05	Östergötlands län	0580	0580C1480
Linköping	05	Östergötlands län	0580	0580C1490
Linköping	05	Östergötlands län	0580	0580C1500
Linköping	05	Östergötlands län	0580	0580C1510
Linköping	05	Östergötlands län	0580	0580C1520
Linköping	05	Östergötlands län	0580	0580C1530
Linköping	05	Östergötlands län	0580	0580C1540
Linköping	05	Östergötlands län	0580	0580C1550
Linköping	05	Östergötlands län	0580	0580C1560
Linköping	05	Östergötlands län	0580	0580C1570
Linköping	05	Östergötlands län	0580	0580C1580
Linköping	05	Östergötlands län	0580	0580C1590
Linköping	05	Östergötlands län	0580	0580C1600
Linköping	05	Östergötlands län	0580	0580C1610
Linköping	05	Östergötlands län	0580	0580C1620
Linköping	05	Östergötlands län	0580	0580C1630
Linköping	05	Östergötlands län	0580	0580C1640
Linköping	05	Östergötlands län	0580	0580C1650
Linköping	05	Östergötlands län	0580	0580C1660
Linköping	05	Östergötlands län	0580	0580C1670
Linköping	05	Östergötlands län	0580	0580C1680
Linköping	05	Östergötlands län	0580	0580C1690
Malmö	12	Skåne län	1280	1280C1010
Malmö	12	Skåne län	1280	1280C1020
Malmö	12	Skåne län	1280	1280C1030
Malmö	12	Skåne län	1280	1280C1040
Malmö	12	Skåne län	1280	1280C1050
Malmö	12	Skåne län	1280	1280C1060
Malmö	12	Skåne län	1280	1280C1070
Malmö	12	Skåne län	1280	1280C1080
Malmö	12	Skåne län	1280	1280C1090

Malmö	12	Skåne län	1280	1280C1100
Malmö	12	Skåne län	1280	1280C1110
Malmö	12	Skåne län	1280	1280C1120
Malmö	12	Skåne län	1280	1280C1130
Malmö	12	Skåne län	1280	1280C1140
Malmö	12	Skåne län	1280	1280C1150
Malmö	12	Skåne län	1280	1280C1160
Malmö	12	Skåne län	1280	1280C1170
Malmö	12	Skåne län	1280	1280C1180
Malmö	12	Skåne län	1280	1280C1190
Malmö	12	Skåne län	1280	1280C1200
Malmö	12	Skåne län	1280	1280C1210
Malmö	12	Skåne län	1280	1280C1220
Malmö	12	Skåne län	1280	1280C1230
Malmö	12	Skåne län	1280	1280C1240
Malmö	12	Skåne län	1280	1280C1250
Malmö	12	Skåne län	1280	1280C1260
Malmö	12	Skåne län	1280	1280C1270
Malmö	12	Skåne län	1280	1280C1280
Malmö	12	Skåne län	1280	1280C1290
Malmö	12	Skåne län	1280	1280C1300
Malmö	12	Skåne län	1280	1280C1310
Malmö	12	Skåne län	1280	1280C1320
Malmö	12	Skåne län	1280	1280C1330
Malmö	12	Skåne län	1280	1280C1340
Malmö	12	Skåne län	1280	1280C1350
Malmö	12	Skåne län	1280	1280C1360
Malmö	12	Skåne län	1280	1280C1370
Malmö	12	Skåne län	1280	1280C1380
Malmö	12	Skåne län	1280	1280C1390
Malmö	12	Skåne län	1280	1280C1400
Malmö	12	Skåne län	1280	1280C1410
Malmö	12	Skåne län	1280	1280C1420
Malmö	12	Skåne län	1280	1280C1430
Malmö	12	Skåne län	1280	1280C1440
Malmö	12	Skåne län	1280	1280C1450
Malmö	12	Skåne län	1280	1280C1460
Malmö	12	Skåne län	1280	1280C1470
Malmö	12	Skåne län	1280	1280C1480
Malmö	12	Skåne län	1280	1280C1490
Malmö	12	Skåne län	1280	1280C1500
Malmö	12	Skåne län	1280	1280C1510
Malmö	12	Skåne län	1280	1280C1520
Malmö	12	Skåne län	1280	1280C1530
Malmö	12	Skåne län	1280	1280C1540
Malmö	12	Skåne län	1280	1280C1550
Malmö	12	Skåne län	1280	1280C1560

Malmö	12	Skåne län	1280	1280C1570
Malmö	12	Skåne län	1280	1280C1580
Malmö	12	Skåne län	1280	1280C1590
Malmö	12	Skåne län	1280	1280C1600
Malmö	12	Skåne län	1280	1280C1610
Malmö	12	Skåne län	1280	1280C1620
Malmö	12	Skåne län	1280	1280C1630
Malmö	12	Skåne län	1280	1280C1640
Malmö	12	Skåne län	1280	1280C1650
Malmö	12	Skåne län	1280	1280C1660
Malmö	12	Skåne län	1280	1280C1670
Malmö	12	Skåne län	1280	1280C1680
Malmö	12	Skåne län	1280	1280C1690
Malmö	12	Skåne län	1280	1280C1700
Malmö	12	Skåne län	1280	1280C1710
Malmö	12	Skåne län	1280	1280C1720
Malmö	12	Skåne län	1280	1280C1730
Malmö	12	Skåne län	1280	1280C1740
Malmö	12	Skåne län	1280	1280C1750
Malmö	12	Skåne län	1280	1280C1760
Malmö	12	Skåne län	1280	1280C1770
Malmö	12	Skåne län	1280	1280C1780
Malmö	12	Skåne län	1280	1280C1790
Malmö	12	Skåne län	1280	1280C1800
Malmö	12	Skåne län	1280	1280C1810
Malmö	12	Skåne län	1280	1280C1820
Malmö	12	Skåne län	1280	1280C1830
Malmö	12	Skåne län	1280	1280C1840
Malmö	12	Skåne län	1280	1280C1850
Malmö	12	Skåne län	1280	1280C1860
Malmö	12	Skåne län	1280	1280C1870
Malmö	12	Skåne län	1280	1280C1880
Malmö	12	Skåne län	1280	1280C1890
Malmö	12	Skåne län	1280	1280C1900
Malmö	12	Skåne län	1280	1280C1910
Malmö	12	Skåne län	1280	1280C1920
Malmö	12	Skåne län	1280	1280C1930
Malmö	12	Skåne län	1280	1280C1940
Malmö	12	Skåne län	1280	1280C1950
Malmö	12	Skåne län	1280	1280C1960
Malmö	12	Skåne län	1280	1280C1970
Malmö	12	Skåne län	1280	1280C1980
Malmö	12	Skåne län	1280	1280C1990
Malmö	12	Skåne län	1280	1280C2000
Malmö	12	Skåne län	1280	1280C2010
Malmö	12	Skåne län	1280	1280C2020
Malmö	12	Skåne län	1280	1280C2030

Malmö	12	Skåne län	1280	1280C2040
Malmö	12	Skåne län	1280	1280C2050
Malmö	12	Skåne län	1280	1280C2060
Malmö	12	Skåne län	1280	1280C2070
Malmö	12	Skåne län	1280	1280C2080
Malmö	12	Skåne län	1280	1280C2090
Malmö	12	Skåne län	1280	1280C2100
Malmö	12	Skåne län	1280	1280C2110
Malmö	12	Skåne län	1280	1280C2120
Malmö	12	Skåne län	1280	1280C2130
Malmö	12	Skåne län	1280	1280C2140
Malmö	12	Skåne län	1280	1280C2150
Malmö	12	Skåne län	1280	1280C2160
Malmö	12	Skåne län	1280	1280C2170
Malmö	12	Skåne län	1280	1280C2180
Malmö	12	Skåne län	1280	1280C2190
Malmö	12	Skåne län	1280	1280C2200
Malmö	12	Skåne län	1280	1280C2210
Malmö	12	Skåne län	1280	1280C2220
Malmö	12	Skåne län	1280	1280C2230
Malmö	12	Skåne län	1280	1280C2240
Malmö	12	Skåne län	1280	1280C2250
Malmö	12	Skåne län	1280	1280C2260
Malmö	12	Skåne län	1280	1280C2270
Malmö	12	Skåne län	1280	1280C2280
Malmö	12	Skåne län	1280	1280C2290
Malmö	12	Skåne län	1280	1280C2300
Malmö	12	Skåne län	1280	1280C2310
Malmö	12	Skåne län	1280	1280C2320
Malmö	12	Skåne län	1280	1280C2330
Malmö	12	Skåne län	1280	1280C2340
Malmö	12	Skåne län	1280	1280C2350
Malmö	12	Skåne län	1280	1280C2360
Malmö	12	Skåne län	1280	1280C2370
Malmö	12	Skåne län	1280	1280C2380
Malmö	12	Skåne län	1280	1280C2390
Malmö	12	Skåne län	1280	1280C2400
Malmö	12	Skåne län	1280	1280C2410
Malmö	12	Skåne län	1280	1280C2420
Malmö	12	Skåne län	1280	1280C2430
Malmö	12	Skåne län	1280	1280C2440
Malmö	12	Skåne län	1280	1280C2450
Malmö	12	Skåne län	1280	1280C2460
Malmö	12	Skåne län	1280	1280C2470
Malmö	12	Skåne län	1280	1280C2480
Malmö	12	Skåne län	1280	1280C2490
Malmö	12	Skåne län	1280	1280C2500

Malmö	12	Skåne län	1280	1280C2510
Malmö	12	Skåne län	1280	1280C2520
Malmö	12	Skåne län	1280	1280C2530
Malmö	12	Skåne län	1280	1280C2540
Malmö	12	Skåne län	1280	1280C2550
Malmö	12	Skåne län	1280	1280C2560
Malmö	12	Skåne län	1280	1280C2570
Malmö	12	Skåne län	1280	1280C2580
Malmö	12	Skåne län	1280	1280C2590
Malmö	12	Skåne län	1280	1280C2600
Malmö	12	Skåne län	1280	1280C2610
Malmö	12	Skåne län	1280	1280C2620
Malmö	12	Skåne län	1280	1280C2630
Malmö	12	Skåne län	1280	1280C2640
Malmö	12	Skåne län	1280	1280C2650
Malmö	12	Skåne län	1280	1280C2660
Malmö	12	Skåne län	1280	1280C2670
Malmö	12	Skåne län	1280	1280C2680
Malmö	12	Skåne län	1280	1280C2690
Malmö	12	Skåne län	1280	1280C2700
Malmö	12	Skåne län	1280	1280C2710
Malmö	12	Skåne län	1280	1280C2720
Malmö	12	Skåne län	1280	1280C2730
Malmö	12	Skåne län	1280	1280C2740
Malmö	12	Skåne län	1280	1280C2750
Malmö	12	Skåne län	1280	1280C2760
Malmö	12	Skåne län	1280	1280C2770
Malmö	12	Skåne län	1280	1280C2780
Malmö	12	Skåne län	1280	1280C2790
Malmö	12	Skåne län	1280	1280C2800
Malmö	12	Skåne län	1280	1280C2810
Malmö	12	Skåne län	1280	1280C2820
Malmö	12	Skåne län	1280	1280C2830
Malmö	12	Skåne län	1280	1280C2840
Malmö	12	Skåne län	1280	1280C2850
Malmö	12	Skåne län	1280	1280C2860
Malmö	12	Skåne län	1280	1280C2870
Malmö	12	Skåne län	1280	1280C2880
Malmö	12	Skåne län	1280	1280C2890
Malmö	12	Skåne län	1280	1280C2900
Malmö	12	Skåne län	1280	1280C2910
Malmö	12	Skåne län	1280	1280C2920
Motala	05	Östergötlands län	0583	0583A0010
Motala	05	Östergötlands län	0583	0583A0020
Motala	05	Östergötlands län	0583	0583A0030
Motala	05	Östergötlands län	0583	0583A0040
Motala	05	Östergötlands län	0583	0583A0050

Motala	05	Östergötlands län	0583	0583A0060
Motala	05	Östergötlands län	0583	0583A0070
Motala	05	Östergötlands län	0583	0583B2010
Motala	05	Östergötlands län	0583	0583B2020
Motala	05	Östergötlands län	0583	0583C1010
Motala	05	Östergötlands län	0583	0583C1020
Motala	05	Östergötlands län	0583	0583C1030
Motala	05	Östergötlands län	0583	0583C1040
Motala	05	Östergötlands län	0583	0583C1050
Motala	05	Östergötlands län	0583	0583C1060
Motala	05	Östergötlands län	0583	0583C1070
Motala	05	Östergötlands län	0583	0583C1080
Motala	05	Östergötlands län	0583	0583C1090
Motala	05	Östergötlands län	0583	0583C1100
Motala	05	Östergötlands län	0583	0583C1110
Motala	05	Östergötlands län	0583	0583C1120
Motala	05	Östergötlands län	0583	0583C1130
Motala	05	Östergötlands län	0583	0583C1140
Motala	05	Östergötlands län	0583	0583C1150
Norrköping	05	Östergötlands län	0581	0581A0010
Norrköping	05	Östergötlands län	0581	0581A0020
Norrköping	05	Östergötlands län	0581	0581A0030
Norrköping	05	Östergötlands län	0581	0581A0040
Norrköping	05	Östergötlands län	0581	0581A0050
Norrköping	05	Östergötlands län	0581	0581A0060
Norrköping	05	Östergötlands län	0581	0581A0070
Norrköping	05	Östergötlands län	0581	0581A0080
Norrköping	05	Östergötlands län	0581	0581A0090
Norrköping	05	Östergötlands län	0581	0581A0100
Norrköping	05	Östergötlands län	0581	0581B2010
Norrköping	05	Östergötlands län	0581	0581B2020
Norrköping	05	Östergötlands län	0581	0581B2030
Norrköping	05	Östergötlands län	0581	0581B2040
Norrköping	05	Östergötlands län	0581	0581B2050
Norrköping	05	Östergötlands län	0581	0581B3010
Norrköping	05	Östergötlands län	0581	0581B3020
Norrköping	05	Östergötlands län	0581	0581B3030
Norrköping	05	Östergötlands län	0581	0581B4010
Norrköping	05	Östergötlands län	0581	0581B4020
Norrköping	05	Östergötlands län	0581	0581B4030
Norrköping	05	Östergötlands län	0581	0581B5010
Norrköping	05	Östergötlands län	0581	0581B5020
Norrköping	05	Östergötlands län	0581	0581C1010
Norrköping	05	Östergötlands län	0581	0581C1020
Norrköping	05	Östergötlands län	0581	0581C1030
Norrköping	05	Östergötlands län	0581	0581C1040
Norrköping	05	Östergötlands län	0581	0581C1050

Norrköping	05	Östergötlands län	0581	0581C1530
Norrköping	05	Östergötlands län	0581	0581C1540
Norrköping	05	Östergötlands län	0581	0581C1550
Norrköping	05	Östergötlands län	0581	0581C1560
Nyköping	04	Södermanlands län	0480	0480A0010
Nyköping	04	Södermanlands län	0480	0480A0020
Nyköping	04	Södermanlands län	0480	0480A0030
Nyköping	04	Södermanlands län	0480	0480A0040
Nyköping	04	Södermanlands län	0480	0480A0050
Nyköping	04	Södermanlands län	0480	0480A0060
Nyköping	04	Södermanlands län	0480	0480A0070
Nyköping	04	Södermanlands län	0480	0480A0080
Nyköping	04	Södermanlands län	0480	0480A0090
Nyköping	04	Södermanlands län	0480	0480B2010
Nyköping	04	Södermanlands län	0480	0480B2020
Nyköping	04	Södermanlands län	0480	0480B3010
Nyköping	04	Södermanlands län	0480	0480B4010
Nyköping	04	Södermanlands län	0480	0480C1010
Nyköping	04	Södermanlands län	0480	0480C1020
Nyköping	04	Södermanlands län	0480	0480C1030
Nyköping	04	Södermanlands län	0480	0480C1040
Nyköping	04	Södermanlands län	0480	0480C1050
Nyköping	04	Södermanlands län	0480	0480C1060
Nyköping	04	Södermanlands län	0480	0480C1070
Nyköping	04	Södermanlands län	0480	0480C1080
Nyköping	04	Södermanlands län	0480	0480C1090
Nyköping	04	Södermanlands län	0480	0480C1100
Nyköping	04	Södermanlands län	0480	0480C1110
Nyköping	04	Södermanlands län	0480	0480C1120
Nyköping	04	Södermanlands län	0480	0480C1130
Nyköping	04	Södermanlands län	0480	0480C1140
Nyköping	04	Södermanlands län	0480	0480C1150
Nyköping	04	Södermanlands län	0480	0480C1160
Nyköping	04	Södermanlands län	0480	0480C1170
Nyköping	04	Södermanlands län	0480	0480C1180
Nyköping	04	Södermanlands län	0480	0480C1190
Perstorp	12	Skåne län	1275	1275A0010
Perstorp	12	Skåne län	1275	1275C1010
Perstorp	12	Skåne län	1275	1275C1020
Perstorp	12	Skåne län	1275	1275C1030
Perstorp	12	Skåne län	1275	1275C1040
Sandviken	21	Gävleborgs län	2181	2181A0010
Sandviken	21	Gävleborgs län	2181	2181A0020
Sandviken	21	Gävleborgs län	2181	2181A0030
Sandviken	21	Gävleborgs län	2181	2181A0040
Sandviken	21	Gävleborgs län	2181	2181A0050
Sandviken	21	Gävleborgs län	2181	2181B2010

Sandviken	21	Gävleborgs län	2181	2181B2020
Sandviken	21	Gävleborgs län	2181	2181B2030
Sandviken	21	Gävleborgs län	2181	2181B3010
Sandviken	21	Gävleborgs län	2181	2181B4010
Sandviken	21	Gävleborgs län	2181	2181C1010
Sandviken	21	Gävleborgs län	2181	2181C1020
Sandviken	21	Gävleborgs län	2181	2181C1030
Sandviken	21	Gävleborgs län	2181	2181C1040
Sandviken	21	Gävleborgs län	2181	2181C1050
Sandviken	21	Gävleborgs län	2181	2181C1060
Sandviken	21	Gävleborgs län	2181	2181C1070
Sandviken	21	Gävleborgs län	2181	2181C1080
Sandviken	21	Gävleborgs län	2181	2181C1090
Sandviken	21	Gävleborgs län	2181	2181C1100
Sandviken	21	Gävleborgs län	2181	2181C1110
Sandviken	21	Gävleborgs län	2181	2181C1120
Sandviken	21	Gävleborgs län	2181	2181C1130
Sandviken	21	Gävleborgs län	2181	2181C1140
Sandviken	21	Gävleborgs län	2181	2181C1150
Stockholm	01	Stockholms län	0180	0180C1010
Stockholm	01	Stockholms län	0180	0180C1020
Stockholm	01	Stockholms län	0180	0180C1030
Stockholm	01	Stockholms län	0180	0180C1040
Stockholm	01	Stockholms län	0180	0180C1050
Stockholm	01	Stockholms län	0180	0180C1060
Stockholm	01	Stockholms län	0180	0180C1070
Stockholm	01	Stockholms län	0180	0180C1080
Stockholm	01	Stockholms län	0180	0180C1090
Stockholm	01	Stockholms län	0180	0180C1100
Stockholm	01	Stockholms län	0180	0180C1110
Stockholm	01	Stockholms län	0180	0180C1120
Stockholm	01	Stockholms län	0180	0180C1130
Stockholm	01	Stockholms län	0180	0180C1140
Stockholm	01	Stockholms län	0180	0180C1150
Stockholm	01	Stockholms län	0180	0180C1160
Stockholm	01	Stockholms län	0180	0180C1170
Stockholm	01	Stockholms län	0180	0180C1180
Stockholm	01	Stockholms län	0180	0180C1190
Stockholm	01	Stockholms län	0180	0180C1200
Stockholm	01	Stockholms län	0180	0180C1210
Stockholm	01	Stockholms län	0180	0180C1220
Stockholm	01	Stockholms län	0180	0180C1230
Stockholm	01	Stockholms län	0180	0180C1240
Stockholm	01	Stockholms län	0180	0180C1250
Stockholm	01	Stockholms län	0180	0180C1260
Stockholm	01	Stockholms län	0180	0180C1270
Stockholm	01	Stockholms län	0180	0180C1280

Stockholm	01	Stockholms län	0180	0180C5990
Stockholm	01	Stockholms län	0180	0180C6000
Stockholm	01	Stockholms län	0180	0180C6010
Stockholm	01	Stockholms län	0180	0180C6020
Stockholm	01	Stockholms län	0180	0180C6030
Stockholm	01	Stockholms län	0180	0180C6040
Stockholm	01	Stockholms län	0180	0180C6050
Stockholm	01	Stockholms län	0180	0180C6060
Stockholm	01	Stockholms län	0180	0180C6070
Stockholm	01	Stockholms län	0180	0180C6080
Stockholm	01	Stockholms län	0180	0180C6090
Stockholm	01	Stockholms län	0180	0180C6100
Stockholm	01	Stockholms län	0180	0180C6110
Stockholm	01	Stockholms län	0180	0180C6120
Stockholm	01	Stockholms län	0180	0180C6130
Stockholm	01	Stockholms län	0180	0180C6140
Stockholm	01	Stockholms län	0180	0180C6150
Stockholm	01	Stockholms län	0180	0180C6160
Stockholm	01	Stockholms län	0180	0180C6170
Stockholm	01	Stockholms län	0180	0180C6180
Stockholm	01	Stockholms län	0180	0180C6190
Stockholm	01	Stockholms län	0180	0180C6200
Stockholm	01	Stockholms län	0180	0180C6210
Stockholm	01	Stockholms län	0180	0180C6220
Stockholm	01	Stockholms län	0180	0180C6230
Stockholm	01	Stockholms län	0180	0180C6240
Stockholm	01	Stockholms län	0180	0180C6250
Stockholm	01	Stockholms län	0180	0180C6260
Stockholm	01	Stockholms län	0180	0180C6270
Stockholm	01	Stockholms län	0180	0180C6280
Stockholm	01	Stockholms län	0180	0180C6290
Stockholm	01	Stockholms län	0180	0180C6300
Stockholm	01	Stockholms län	0180	0180C6310
Stockholm	01	Stockholms län	0180	0180C6320
Stockholm	01	Stockholms län	0180	0180C6330
Stockholm	01	Stockholms län	0180	0180C6340
Stockholm	01	Stockholms län	0180	0180C6350
Stockholm	01	Stockholms län	0180	0180C6360
Stockholm	01	Stockholms län	0180	0180C6370
Stockholm	01	Stockholms län	0180	0180C6380
Stockholm	01	Stockholms län	0180	0180C6390
Stockholm	01	Stockholms län	0180	0180C6400
Stockholm	01	Stockholms län	0180	0180C6410
Stockholm	01	Stockholms län	0180	0180C6420
Stockholm	01	Stockholms län	0180	0180C6430
Stockholm	01	Stockholms län	0180	0180C6440
Södertälje	01	Stockholms län	0181	0181A0010

Södertälje	01	Stockholms län	0181	0181C1370
Södertälje	01	Stockholms län	0181	0181C1380
Södertälje	01	Stockholms län	0181	0181C1390
Trollhättan	14	Västra Götalands län	1488	1488A0010
Trollhättan	14	Västra Götalands län	1488	1488A0020
Trollhättan	14	Västra Götalands län	1488	1488A0030
Trollhättan	14	Västra Götalands län	1488	1488A0040
Trollhättan	14	Västra Götalands län	1488	1488B2010
Trollhättan	14	Västra Götalands län	1488	1488C1010
Trollhättan	14	Västra Götalands län	1488	1488C1020
Trollhättan	14	Västra Götalands län	1488	1488C1030
Trollhättan	14	Västra Götalands län	1488	1488C1040
Trollhättan	14	Västra Götalands län	1488	1488C1050
Trollhättan	14	Västra Götalands län	1488	1488C1060
Trollhättan	14	Västra Götalands län	1488	1488C1070
Trollhättan	14	Västra Götalands län	1488	1488C1080
Trollhättan	14	Västra Götalands län	1488	1488C1090
Trollhättan	14	Västra Götalands län	1488	1488C1100
Trollhättan	14	Västra Götalands län	1488	1488C1110
Trollhättan	14	Västra Götalands län	1488	1488C1120
Trollhättan	14	Västra Götalands län	1488	1488C1130
Trollhättan	14	Västra Götalands län	1488	1488C1140
Trollhättan	14	Västra Götalands län	1488	1488C1150
Trollhättan	14	Västra Götalands län	1488	1488C1160
Trollhättan	14	Västra Götalands län	1488	1488C1170
Trollhättan	14	Västra Götalands län	1488	1488C1180
Trollhättan	14	Västra Götalands län	1488	1488C1190
Trollhättan	14	Västra Götalands län	1488	1488C1200
Trollhättan	14	Västra Götalands län	1488	1488C1210
Trollhättan	14	Västra Götalands län	1488	1488C1220
Trollhättan	14	Västra Götalands län	1488	1488C1230
Trollhättan	14	Västra Götalands län	1488	1488C1240
Trollhättan	14	Västra Götalands län	1488	1488C1250
Trollhättan	14	Västra Götalands län	1488	1488C1260
Trollhättan	14	Västra Götalands län	1488	1488C1270
Uddevalla	14	Västra Götalands län	1485	1485A0010
Uddevalla	14	Västra Götalands län	1485	1485A0020
Uddevalla	14	Västra Götalands län	1485	1485A0030
Uddevalla	14	Västra Götalands län	1485	1485A0040
Uddevalla	14	Västra Götalands län	1485	1485A0050
Uddevalla	14	Västra Götalands län	1485	1485A0060
Uddevalla	14	Västra Götalands län	1485	1485A0070
Uddevalla	14	Västra Götalands län	1485	1485B2010
Uddevalla	14	Västra Götalands län	1485	1485B2020
Uddevalla	14	Västra Götalands län	1485	1485B2030
Uddevalla	14	Västra Götalands län	1485	1485C1010
Uddevalla	14	Västra Götalands län	1485	1485C1020

Uddevalla	14	Västra Götalands län	1485	1485C1030
Uddevalla	14	Västra Götalands län	1485	1485C1040
Uddevalla	14	Västra Götalands län	1485	1485C1050
Uddevalla	14	Västra Götalands län	1485	1485C1060
Uddevalla	14	Västra Götalands län	1485	1485C1070
Uddevalla	14	Västra Götalands län	1485	1485C1080
Uddevalla	14	Västra Götalands län	1485	1485C1090
Uddevalla	14	Västra Götalands län	1485	1485C1100
Uddevalla	14	Västra Götalands län	1485	1485C1110
Uddevalla	14	Västra Götalands län	1485	1485C1120
Uddevalla	14	Västra Götalands län	1485	1485C1130
Uddevalla	14	Västra Götalands län	1485	1485C1140
Uddevalla	14	Västra Götalands län	1485	1485C1150
Uddevalla	14	Västra Götalands län	1485	1485C1160
Uddevalla	14	Västra Götalands län	1485	1485C1170
Uddevalla	14	Västra Götalands län	1485	1485C1180
Uddevalla	14	Västra Götalands län	1485	1485C1190
Uddevalla	14	Västra Götalands län	1485	1485C1200
Uddevalla	14	Västra Götalands län	1485	1485C1210
Uddevalla	14	Västra Götalands län	1485	1485C1220
Uddevalla	14	Västra Götalands län	1485	1485C1230
Uddevalla	14	Västra Götalands län	1485	1485C1240
Uppsala	03	Uppsala län	0380	0380A0010
Uppsala	03	Uppsala län	0380	0380A0020
Uppsala	03	Uppsala län	0380	0380A0030
Uppsala	03	Uppsala län	0380	0380A0040
Uppsala	03	Uppsala län	0380	0380A0050
Uppsala	03	Uppsala län	0380	0380A0060
Uppsala	03	Uppsala län	0380	0380A0070
Uppsala	03	Uppsala län	0380	0380A0080
Uppsala	03	Uppsala län	0380	0380A0090
Uppsala	03	Uppsala län	0380	0380A0100
Uppsala	03	Uppsala län	0380	0380A0110
Uppsala	03	Uppsala län	0380	0380A0120
Uppsala	03	Uppsala län	0380	0380A0130
Uppsala	03	Uppsala län	0380	0380A0140
Uppsala	03	Uppsala län	0380	0380A0150
Uppsala	03	Uppsala län	0380	0380A0160
Uppsala	03	Uppsala län	0380	0380B2010
Uppsala	03	Uppsala län	0380	0380B2020
Uppsala	03	Uppsala län	0380	0380B2030
Uppsala	03	Uppsala län	0380	0380B2040
Uppsala	03	Uppsala län	0380	0380B3010
Uppsala	03	Uppsala län	0380	0380B3020
Uppsala	03	Uppsala län	0380	0380B3030
Uppsala	03	Uppsala län	0380	0380B4010
Uppsala	03	Uppsala län	0380	0380B4020

Uppsala	03	Uppsala län	0380	0380B5010
Uppsala	03	Uppsala län	0380	0380B6010
Uppsala	03	Uppsala län	0380	0380B7010
Uppsala	03	Uppsala län	0380	0380B8010
Uppsala	03	Uppsala län	0380	0380C1010
Uppsala	03	Uppsala län	0380	0380C1020
Uppsala	03	Uppsala län	0380	0380C1030
Uppsala	03	Uppsala län	0380	0380C1040
Uppsala	03	Uppsala län	0380	0380C1050
Uppsala	03	Uppsala län	0380	0380C1060
Uppsala	03	Uppsala län	0380	0380C1070
Uppsala	03	Uppsala län	0380	0380C1080
Uppsala	03	Uppsala län	0380	0380C1090
Uppsala	03	Uppsala län	0380	0380C1100
Uppsala	03	Uppsala län	0380	0380C1110
Uppsala	03	Uppsala län	0380	0380C1120
Uppsala	03	Uppsala län	0380	0380C1130
Uppsala	03	Uppsala län	0380	0380C1140
Uppsala	03	Uppsala län	0380	0380C1150
Uppsala	03	Uppsala län	0380	0380C1160
Uppsala	03	Uppsala län	0380	0380C1170
Uppsala	03	Uppsala län	0380	0380C1180
Uppsala	03	Uppsala län	0380	0380C1190
Uppsala	03	Uppsala län	0380	0380C1200
Uppsala	03	Uppsala län	0380	0380C1210
Uppsala	03	Uppsala län	0380	0380C1220
Uppsala	03	Uppsala län	0380	0380C1230
Uppsala	03	Uppsala län	0380	0380C1240
Uppsala	03	Uppsala län	0380	0380C1250
Uppsala	03	Uppsala län	0380	0380C1260
Uppsala	03	Uppsala län	0380	0380C1270
Uppsala	03	Uppsala län	0380	0380C1280
Uppsala	03	Uppsala län	0380	0380C1290
Uppsala	03	Uppsala län	0380	0380C1300
Uppsala	03	Uppsala län	0380	0380C1310
Uppsala	03	Uppsala län	0380	0380C1320
Uppsala	03	Uppsala län	0380	0380C1330
Uppsala	03	Uppsala län	0380	0380C1340
Uppsala	03	Uppsala län	0380	0380C1350
Uppsala	03	Uppsala län	0380	0380C1360
Uppsala	03	Uppsala län	0380	0380C1370
Uppsala	03	Uppsala län	0380	0380C1380
Uppsala	03	Uppsala län	0380	0380C1390
Uppsala	03	Uppsala län	0380	0380C1400
Uppsala	03	Uppsala län	0380	0380C1410
Uppsala	03	Uppsala län	0380	0380C1420
Uppsala	03	Uppsala län	0380	0380C1430

Uppsala	03	Uppsala län	0380	0380C1440
Uppsala	03	Uppsala län	0380	0380C1450
Uppsala	03	Uppsala län	0380	0380C1460
Uppsala	03	Uppsala län	0380	0380C1470
Uppsala	03	Uppsala län	0380	0380C1480
Uppsala	03	Uppsala län	0380	0380C1490
Uppsala	03	Uppsala län	0380	0380C1500
Uppsala	03	Uppsala län	0380	0380C1510
Uppsala	03	Uppsala län	0380	0380C1520
Uppsala	03	Uppsala län	0380	0380C1530
Uppsala	03	Uppsala län	0380	0380C1540
Uppsala	03	Uppsala län	0380	0380C1550
Uppsala	03	Uppsala län	0380	0380C1560
Uppsala	03	Uppsala län	0380	0380C1570
Uppsala	03	Uppsala län	0380	0380C1580
Uppsala	03	Uppsala län	0380	0380C1590
Uppsala	03	Uppsala län	0380	0380C1600
Uppsala	03	Uppsala län	0380	0380C1610
Uppsala	03	Uppsala län	0380	0380C1620
Uppsala	03	Uppsala län	0380	0380C1630
Uppsala	03	Uppsala län	0380	0380C1640
Uppsala	03	Uppsala län	0380	0380C1650
Uppsala	03	Uppsala län	0380	0380C1660
Uppsala	03	Uppsala län	0380	0380C1670
Uppsala	03	Uppsala län	0380	0380C1680
Uppsala	03	Uppsala län	0380	0380C1690
Uppsala	03	Uppsala län	0380	0380C1700
Uppsala	03	Uppsala län	0380	0380C1710
Uppsala	03	Uppsala län	0380	0380C1720
Uppsala	03	Uppsala län	0380	0380C1730
Uppsala	03	Uppsala län	0380	0380C1740
Uppsala	03	Uppsala län	0380	0380C1750
Uppsala	03	Uppsala län	0380	0380C1760
Uppsala	03	Uppsala län	0380	0380C1770
Uppsala	03	Uppsala län	0380	0380C1780
Uppsala	03	Uppsala län	0380	0380C1790
Uppsala	03	Uppsala län	0380	0380C1800
Uppsala	03	Uppsala län	0380	0380C1810
Uppsala	03	Uppsala län	0380	0380C1820
Uppsala	03	Uppsala län	0380	0380C1830
Uppsala	03	Uppsala län	0380	0380C1840
Uppsala	03	Uppsala län	0380	0380C1850
Uppsala	03	Uppsala län	0380	0380C1860
Uppsala	03	Uppsala län	0380	0380C1870
Uppsala	03	Uppsala län	0380	0380C1880
Uppsala	03	Uppsala län	0380	0380C1890
Uppsala	03	Uppsala län	0380	0380C1900

Uppsala	03	Uppsala län	0380	0380C1910
Uppsala	03	Uppsala län	0380	0380C1920
Uppsala	03	Uppsala län	0380	0380C1930
Uppsala	03	Uppsala län	0380	0380C1940
Uppsala	03	Uppsala län	0380	0380C1950
Uppsala	03	Uppsala län	0380	0380C1960
Uppsala	03	Uppsala län	0380	0380C1970
Uppsala	03	Uppsala län	0380	0380C1980
Uppsala	03	Uppsala län	0380	0380C1990
Uppsala	03	Uppsala län	0380	0380C2000
Uppsala	03	Uppsala län	0380	0380C2010
Uppsala	03	Uppsala län	0380	0380C2020
Uppsala	03	Uppsala län	0380	0380C2030
Uppsala	03	Uppsala län	0380	0380C2040
Uppsala	03	Uppsala län	0380	0380C2050
Uppsala	03	Uppsala län	0380	0380C2060
Uppsala	03	Uppsala län	0380	0380C2070
Uppsala	03	Uppsala län	0380	0380C2080
Uppsala	03	Uppsala län	0380	0380C2090
Uppsala	03	Uppsala län	0380	0380C2100
Uppsala	03	Uppsala län	0380	0380C2110
Uppsala	03	Uppsala län	0380	0380C2120
Uppsala	03	Uppsala län	0380	0380C2130
Uppsala	03	Uppsala län	0380	0380C2140
Uppsala	03	Uppsala län	0380	0380C2150
Uppsala	03	Uppsala län	0380	0380C2160
Uppsala	03	Uppsala län	0380	0380C2170
Uppsala	03	Uppsala län	0380	0380C2180
Uppsala	03	Uppsala län	0380	0380C2190
Uppsala	03	Uppsala län	0380	0380C2200
Uppsala	03	Uppsala län	0380	0380C2210
Västerås	19	Västmanlands län	1980	1980A0010
Västerås	19	Västmanlands län	1980	1980A0020
Västerås	19	Västmanlands län	1980	1980A0030
Västerås	19	Västmanlands län	1980	1980A0040
Västerås	19	Västmanlands län	1980	1980A0050
Västerås	19	Västmanlands län	1980	1980A0060
Västerås	19	Västmanlands län	1980	1980B2010
Västerås	19	Västmanlands län	1980	1980B2020
Västerås	19	Västmanlands län	1980	1980B3010
Västerås	19	Västmanlands län	1980	1980B3020
Västerås	19	Västmanlands län	1980	1980B4010
Västerås	19	Västmanlands län	1980	1980B5010
Västerås	19	Västmanlands län	1980	1980C1010
Västerås	19	Västmanlands län	1980	1980C1020
Västerås	19	Västmanlands län	1980	1980C1030
Västerås	19	Västmanlands län	1980	1980C1040

Västerås	19	Västmanlands län	1980	1980C1520
Västerås	19	Västmanlands län	1980	1980C1530
Västerås	19	Västmanlands län	1980	1980C1540
Västerås	19	Västmanlands län	1980	1980C1550
Västerås	19	Västmanlands län	1980	1980C1560
Västerås	19	Västmanlands län	1980	1980C1570
Västerås	19	Västmanlands län	1980	1980C1580
Västerås	19	Västmanlands län	1980	1980C1590
Västerås	19	Västmanlands län	1980	1980C1600
Västerås	19	Västmanlands län	1980	1980C1610
Västerås	19	Västmanlands län	1980	1980C1620
Västerås	19	Västmanlands län	1980	1980C1630
Västerås	19	Västmanlands län	1980	1980C1640
Västerås	19	Västmanlands län	1980	1980C1650
Västerås	19	Västmanlands län	1980	1980C1660
Västerås	19	Västmanlands län	1980	1980C1670
Västerås	19	Västmanlands län	1980	1980C1680
Västerås	19	Västmanlands län	1980	1980C1690
Västerås	19	Västmanlands län	1980	1980C1700
Västerås	19	Västmanlands län	1980	1980C1710
Västerås	19	Västmanlands län	1980	1980C1720
Växjö	07	Kronobergs län	0780	0780A0010
Växjö	07	Kronobergs län	0780	0780A0020
Växjö	07	Kronobergs län	0780	0780A0030
Växjö	07	Kronobergs län	0780	0780A0040
Växjö	07	Kronobergs län	0780	0780A0050
Växjö	07	Kronobergs län	0780	0780A0060
Växjö	07	Kronobergs län	0780	0780A0070
Växjö	07	Kronobergs län	0780	0780A0080
Växjö	07	Kronobergs län	0780	0780B2010
Växjö	07	Kronobergs län	0780	0780B2020
Växjö	07	Kronobergs län	0780	0780B3010
Växjö	07	Kronobergs län	0780	0780B4010
Växjö	07	Kronobergs län	0780	0780B5010
Växjö	07	Kronobergs län	0780	0780B6010
Växjö	07	Kronobergs län	0780	0780C1010
Växjö	07	Kronobergs län	0780	0780C1020
Växjö	07	Kronobergs län	0780	0780C1030
Växjö	07	Kronobergs län	0780	0780C1040
Växjö	07	Kronobergs län	0780	0780C1050
Växjö	07	Kronobergs län	0780	0780C1060
Växjö	07	Kronobergs län	0780	0780C1070
Växjö	07	Kronobergs län	0780	0780C1080
Växjö	07	Kronobergs län	0780	0780C1090
Växjö	07	Kronobergs län	0780	0780C1100
Växjö	07	Kronobergs län	0780	0780C1110
Växjö	07	Kronobergs län	0780	0780C1120

Växjö	07	Kronobergs län	0780	0780C1130
Växjö	07	Kronobergs län	0780	0780C1140
Växjö	07	Kronobergs län	0780	0780C1150
Växjö	07	Kronobergs län	0780	0780C1160
Växjö	07	Kronobergs län	0780	0780C1170
Växjö	07	Kronobergs län	0780	0780C1180
Växjö	07	Kronobergs län	0780	0780C1190
Växjö	07	Kronobergs län	0780	0780C1200
Växjö	07	Kronobergs län	0780	0780C1210
Växjö	07	Kronobergs län	0780	0780C1220
Växjö	07	Kronobergs län	0780	0780C1230
Växjö	07	Kronobergs län	0780	0780C1240
Växjö	07	Kronobergs län	0780	0780C1250
Växjö	07	Kronobergs län	0780	0780C1260
Växjö	07	Kronobergs län	0780	0780C1270
Växjö	07	Kronobergs län	0780	0780C1280
Växjö	07	Kronobergs län	0780	0780C1290
Växjö	07	Kronobergs län	0780	0780C1300
Växjö	07	Kronobergs län	0780	0780C1310
Växjö	07	Kronobergs län	0780	0780C1320
Växjö	07	Kronobergs län	0780	0780C1330
Växjö	07	Kronobergs län	0780	0780C1340
Växjö	07	Kronobergs län	0780	0780C1350
Växjö	07	Kronobergs län	0780	0780C1360
Åstorp	12	Skåne län	1277	1277A0010
Åstorp	12	Skåne län	1277	1277B2010
Åstorp	12	Skåne län	1277	1277B3010
Åstorp	12	Skåne län	1277	1277C1010
Åstorp	12	Skåne län	1277	1277C1020
Åstorp	12	Skåne län	1277	1277C1030
Åstorp	12	Skåne län	1277	1277C1040
Åstorp	12	Skåne län	1277	1277C1050
Åstorp	12	Skåne län	1277	1277C1060
Åstorp	12	Skåne län	1277	1277C1070
Örebro	18	Örebro län	1880	1880A0010
Örebro	18	Örebro län	1880	1880A0020
Örebro	18	Örebro län	1880	1880A0030
Örebro	18	Örebro län	1880	1880A0040
Örebro	18	Örebro län	1880	1880A0050
Örebro	18	Örebro län	1880	1880A0060
Örebro	18	Örebro län	1880	1880A0070
Örebro	18	Örebro län	1880	1880A0080
Örebro	18	Örebro län	1880	1880A0090
Örebro	18	Örebro län	1880	1880A0100
Örebro	18	Örebro län	1880	1880A0110
Örebro	18	Örebro län	1880	1880A0120
Örebro	18	Örebro län	1880	1880A0130

Örebro	18	Örebro län	1880	1880A0140
Örebro	18	Örebro län	1880	1880B2010
Örebro	18	Örebro län	1880	1880B3010
Örebro	18	Örebro län	1880	1880B4010
Örebro	18	Örebro län	1880	1880B5010
Örebro	18	Örebro län	1880	1880C1010
Örebro	18	Örebro län	1880	1880C1020
Örebro	18	Örebro län	1880	1880C1030
Örebro	18	Örebro län	1880	1880C1040
Örebro	18	Örebro län	1880	1880C1050
Örebro	18	Örebro län	1880	1880C1060
Örebro	18	Örebro län	1880	1880C1070
Örebro	18	Örebro län	1880	1880C1080
Örebro	18	Örebro län	1880	1880C1090
Örebro	18	Örebro län	1880	1880C1100
Örebro	18	Örebro län	1880	1880C1110
Örebro	18	Örebro län	1880	1880C1120
Örebro	18	Örebro län	1880	1880C1130
Örebro	18	Örebro län	1880	1880C1140
Örebro	18	Örebro län	1880	1880C1150
Örebro	18	Örebro län	1880	1880C1160
Örebro	18	Örebro län	1880	1880C1170
Örebro	18	Örebro län	1880	1880C1180
Örebro	18	Örebro län	1880	1880C1190
Örebro	18	Örebro län	1880	1880C1200
Örebro	18	Örebro län	1880	1880C1210
Örebro	18	Örebro län	1880	1880C1220
Örebro	18	Örebro län	1880	1880C1230
Örebro	18	Örebro län	1880	1880C1240
Örebro	18	Örebro län	1880	1880C1250
Örebro	18	Örebro län	1880	1880C1260
Örebro	18	Örebro län	1880	1880C1270
Örebro	18	Örebro län	1880	1880C1280
Örebro	18	Örebro län	1880	1880C1290
Örebro	18	Örebro län	1880	1880C1300
Örebro	18	Örebro län	1880	1880C1310
Örebro	18	Örebro län	1880	1880C1320
Örebro	18	Örebro län	1880	1880C1330
Örebro	18	Örebro län	1880	1880C1340
Örebro	18	Örebro län	1880	1880C1350
Örebro	18	Örebro län	1880	1880C1360
Örebro	18	Örebro län	1880	1880C1370
Örebro	18	Örebro län	1880	1880C1380
Örebro	18	Örebro län	1880	1880C1390
Örebro	18	Örebro län	1880	1880C1400
Örebro	18	Örebro län	1880	1880C1410
Örebro	18	Örebro län	1880	1880C1420

Örebro	18	Örebro län	1880	1880C1430
Örebro	18	Örebro län	1880	1880C1440
Örebro	18	Örebro län	1880	1880C1450
Örebro	18	Örebro län	1880	1880C1460
Örebro	18	Örebro län	1880	1880C1470
Örebro	18	Örebro län	1880	1880C1480
Örebro	18	Örebro län	1880	1880C1490
Örebro	18	Örebro län	1880	1880C1500
Örebro	18	Örebro län	1880	1880C1510
Örebro	18	Örebro län	1880	1880C1520
Örebro	18	Örebro län	1880	1880C1530
Örebro	18	Örebro län	1880	1880C1540
Örebro	18	Örebro län	1880	1880C1550
Örebro	18	Örebro län	1880	1880C1560
Örebro	18	Örebro län	1880	1880C1570
Örebro	18	Örebro län	1880	1880C1580
Örebro	18	Örebro län	1880	1880C1590
Örebro	18	Örebro län	1880	1880C1600
Örebro	18	Örebro län	1880	1880C1610
Örebro	18	Örebro län	1880	1880C1620
Örebro	18	Örebro län	1880	1880C1630
Örebro	18	Örebro län	1880	1880C1640
Örebro	18	Örebro län	1880	1880C1650
Örebro	18	Örebro län	1880	1880C1660
Örebro	18	Örebro län	1880	1880C1670
Örebro	18	Örebro län	1880	1880C1680
Örebro	18	Örebro län	1880	1880C1690

Arbetsmarknadsförvaltningen

Datum:
2020-04-20Diarienummer:
AMN-2019-0358Handläggare:
Weronica Öhrt

DeSO-områden att anmälas till Migrationsverket

Visualisering över områden att anmälas till Migrationsverket att undantas från rätten till dagersättning vid egenbosättning bland asylsökande enligt ändringen i lag (1994:137) om mottagande av asylsökande med flera.

Bilderna illustrerar hur NYKO-områden¹ och DeSO-områden² förhåller sig till varandra. De beskriver även vilka områden som är aktuella att anmäla till Migrationsverket utifrån beslutsunderlaget i ärendet.

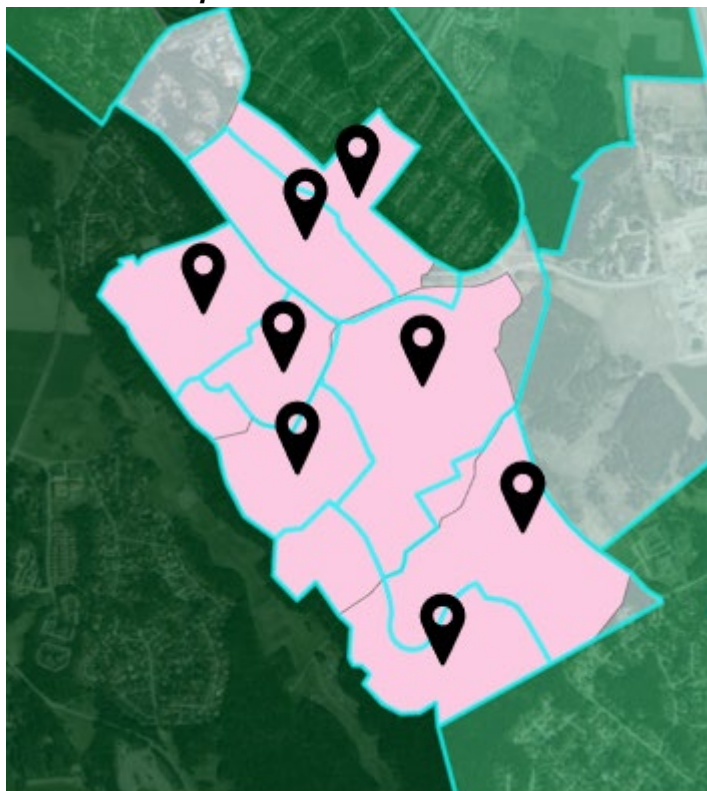
De rosa områdena är kommunens NYKO-områden som är aktuella utifrån de områden som nämnden beslutade att undanta enligt beslut 25 november 2019. De rosa områdena (NYKO) ramar in av smala svarta linjer.

De turkosa linjerna visar hur DeSO-indelningen för de aktuella områdena/NYKO ser ut. Platsmarkörerna visar vilka DeSO-områden som föreslås att anmälas som undantagna till Migrationsverket.

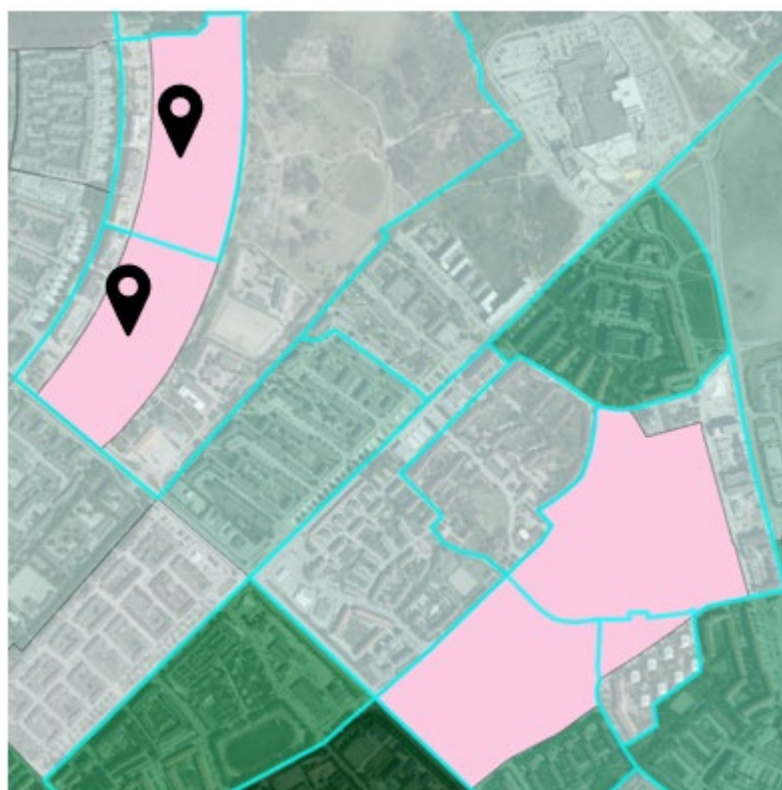
¹ NYKO står för Nyckelkodområde. Kommunens egen områdesindelning. För närmare beskrivning se beslutsunderlag i ärendet.

² DeSO står för demografiska statistikområden. SCB:s områdesindelning, bygger på äldre valdistrikt. För närmare beskrivning se beslutsunderlag i ärendet.

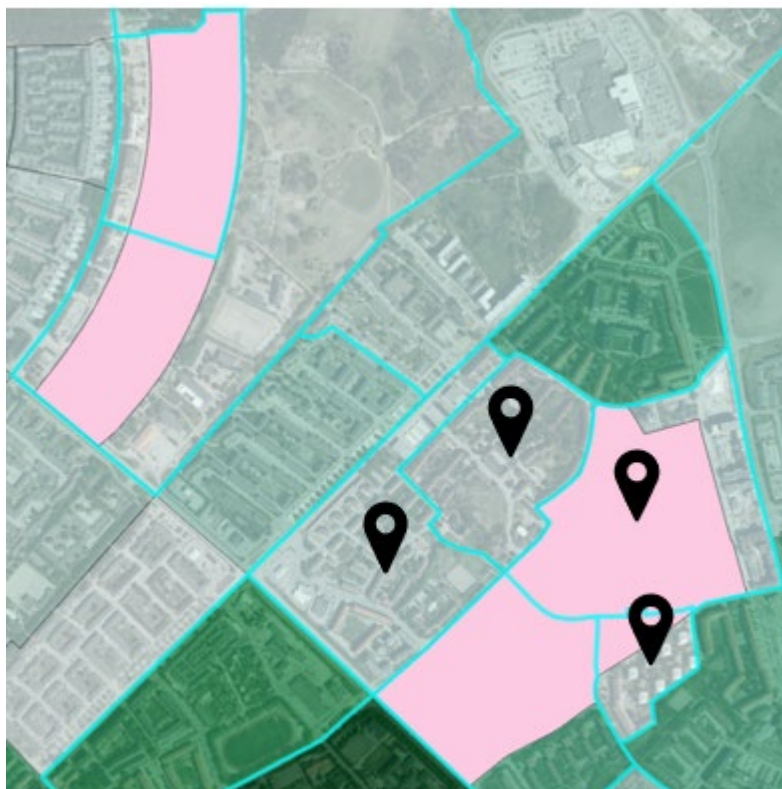
Gottsunda/Valsätra



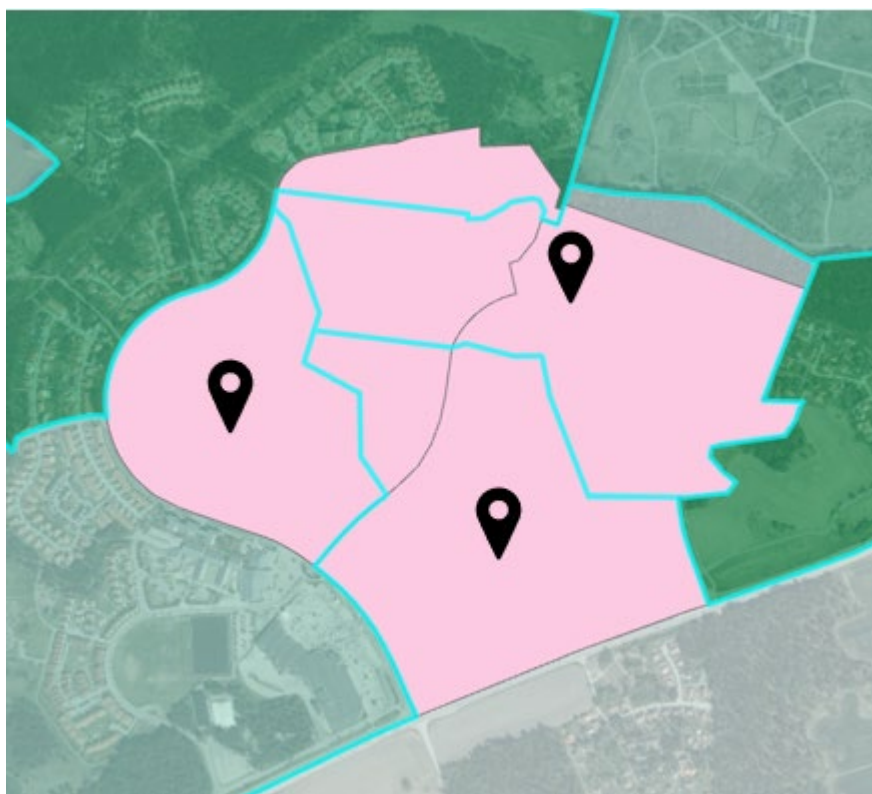
Gränby



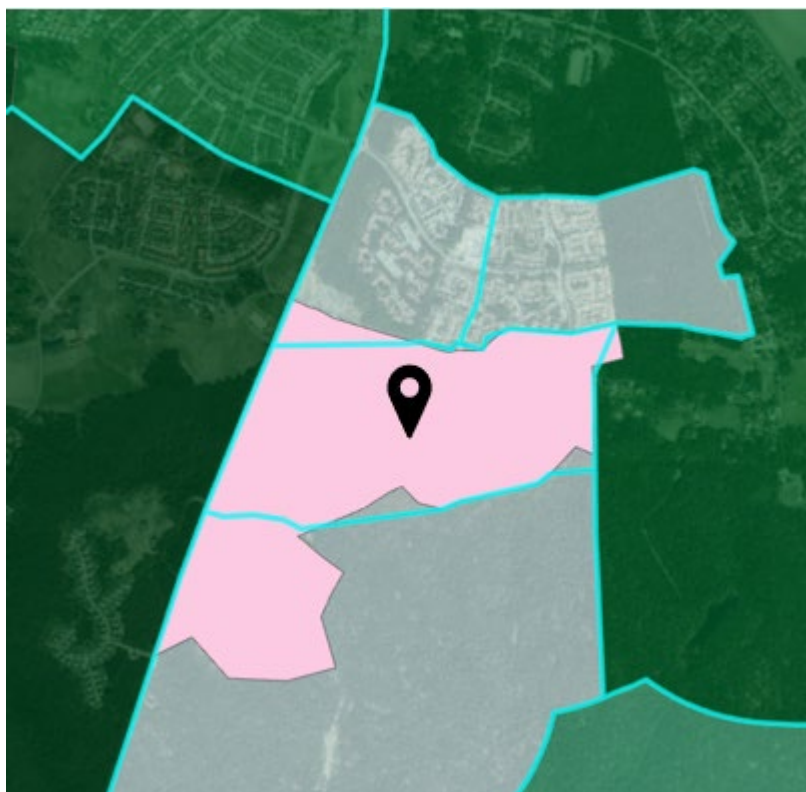
Salabacke



Stenhagen



Sävja





LÄNSSTYRELSEN
UPPSALA LÄN

Yttrande

1(5)

2020-04-02

851-1912-2020

Uppsala kommun

Malin Eklund
Handläggare
malin.eklund@lansstyrelsen.se

Yttrande

Beslut

Länsstyrelsen beslutar att i huvudsak tillstyrka det förslag till områdesbegränsning som Uppsala kommun inkommit med gällande begränsningar för möjligheten för asylsökande att bosätta sig i delar av fem av kommunen utvalda områden:

- Delar av Gottsunda/Valsätra (DeSO 0380C1070, 0380C1090, 380C1100, 0380C1110, 380C1130, 380C1150, 0380C1180)
- Delar av Sävja (DeSO 0380C1140 och ev. 0380C1080)
- Delar av Sala Backe (DeSO 0380C1820, 0380C1940 och ev. 0380C1850)
- Delar av Gränby (DeSO 0380C2100, 0380C2040)
- Delar av Stenhagen (DeSO 0380C1500, 0380C1370, 0380C1470)

Länsstyrelsen har särskilt kommenterat områdesbegränsningar gällande delar av Sävja, delar av Sala Backe och delar av Stenhagen (se s.5-6).

Bestämmelser som beslutet grundas på

Enligt lagen (1994:137) om mottagande av asylsökande m.fl. har en asylsökande inte rätt till dagersättning eller särskilt bidrag om han eller hon på egen hand ordnar bostad och bostaden ligger i en del av en kommun som vid inflyttningen och under den tid den asylsökande bor i den anses ha sociala och ekonomiska utmaningar enligt gällande föreskrifter.

Enligt förordningen (1994:361) får de kommuner som anges i bilaga 1 till förordningen (2018:151) om statsbidrag till kommuner med socioekonomiskt eftersatta områden anmäla till Migrationsverket att en eller flera delar av kommunen ska anges i Migrationsverkets förteckning över kommundelar med sociala och ekonomiska utmaningar. Innan en kommun gör en anmälan ska kommunen ge länsstyrelsen tillfälle att yttra sig över vilken eller vilka delar av kommunen som anmälan bör avse.

Beskrivning av ärendet

Uppsala kommun återfinns i bilaga 1 till förordningen (2018:151) om statsbidrag till kommuner med socioekonomiskt eftersatta områden. Detta innebär att kommunen i ett



anmälningsförfarande till Migrationsverket får meddela vilka kommundelar som ska anses ha sociala och ekonomiska utmaningar.

Uppsala kommun har den 31 mars 2020 givit Länsstyrelsen tillfälle att yttra sig gällande föreslagna områdesbegränsningar med önskemål om att yttrandet ska inkomma till kommunen senast den 2 april 2020. Begäran om yttrande har tidigare föregåtts av dialog enligt beskrivning nedan.

Bakgrund

Uppsala kommun beslutade den 25 november 2019 i arbetsmarknadsnämnden att följande områden ska bedömas ha sådana sociala och ekonomiska utmaningar som beskrivits ovan:

- Brantingstorg (Källparken på den sociala kompassen)
- Östra och mellersta Stenhagen
- Gränby: Författargatorna, d.v.s.: Bruno Liljeforsgatan, Levertinsgatan, Almquistgatan, Atterbomsgatan samt Albert Engströms gata
- Norra, östra och centrala Gottsunda
- Sävja: Gotlandsresan
- Bandstolsvägen

Den 12 december 2019 inkom Uppsala kommun med beslutet till Länsstyrelsen Uppsala län med en förfrågan om samråd. I underlaget till beslutet framgår att Uppsala kommun i sitt förslag på områdesbegränsning har utgått från Polisens NOA-lista och den sociala kompassen som kommunen årligen tar fram enligt Nyckelkods-systemet (hädanefter NYKO) inom GIS. Den sociala kompassen tar hänsyn till socioekonomiska utmaningar t.ex. i form av låga utbildnings- och inkomstnivåer, höga ohälsotal, hög arbetslöshet, andel invånare som är födda utanför EU/EFTA och hög andel mottagare av ekonomiskt bistånd. Inspel till kommunen har inkommit från Polisen i Uppsala, Uppsalahem och Rikshem.

De utvalda NYKO-områdena har av kommunen bedömts vara socioekonomiskt utsatta, ha tendenser till social oro, samt ha en högre andel utrikesfödda och därför kunna undantas för att inte ytterligare bidra till segregation i området.

Migrationsverket har efter kommunens ursprungliga beslut kommunicerat att samtliga begränsningar ska ske enligt DeSO inom GIS vilket föranlett en korrigerande av föreslagna områden. Den 31 mars kommunicerade Uppsala kommun en uppdaterad version av områdesbegränsningar som följer DeSO för yttrande från länsstyrelsen innan ärendet lyfts till arbetsmarknadsnämnden för beslut.

Även den nya förslaget på områdesindelningar enligt DeSO bygger på den analys som kommunen genomfört inför tidigare beslut i Arbetsmarknadsnämnden den 25 november 2019. I samband med korrigeringen av områdesbegränsningen för att överensstämja med Migrationsverkets krav har Uppsala kommun identifierat att rapporteringen av områden på DeSO-nivå är att anse som suboptimal utifrån uppgett syfte att ”områdesbegränsningarna bör vara så snäva som möjligt, inte omfatta fler områden än nödvändigt samt att de socioekonomiska utmaningarna bör vara påtagliga” (Bilaga 2).



Detta då områdesindelningen i större utsträckning rymmer socioekonomiskt starka och svaga områdesdelar inom samma område och att en begränsning enligt DeSO ofta innebär att även resursstarka områden inskränkes.

Uppsala kommuns jämställdhetskonsekvensanalys

Kommunen bedömer att de föreslagna områdesbegränsningarna kan ha en positiv effekt på kvinnors integration då den förväntas att öka antalet asylsökande som bosätter sig på anläggningsboenden. Detta med anledning av att asylsökande kvinnor som bor i Migrationsverkets anläggningsboenden i högre utsträckning deltar i exempelvis språkundervisning och andra aktiviteter i samhället jämfört med asylsökande kvinnor som bor i eget boende.

Uppsala kommuns barnkonsekvensanalys

Kommunen bedömer att områdesbegränsningen inte bör innebära några negativa konsekvenser för barn. Detta då kommunen bedömer att inkomstbortfallet för en barnfamilj bör bli så pass påtagligt att de väljer att bosätta sig på ett av Migrationsverkets anläggningsboenden framför ett område som omfattas av områdesbegränsning för att behålla sin dagersättning. Kommunen uppmärksammar också den undantagsbestämmelse som finns som medger att hushåll kan ha rätt att behålla sin dagersättning om bedömningen görs att exempelvis barnen i familjen har rotat sig i området, går i skola och/eller förskola och så vidare.

Underlag från Migrationsverket gällande förekomsten av egenbosatta asylsökande i kommunen

Enligt statistiskt underlag lämnat av Migrationsverket den 3 mars 2020 framkommer det att kommunen vid tillfället hade 521 asylsökande i eget boende. Statistiken redogör för förekomsten av asylsökande på postnummernivå och under förutsättningar att det finns mer än tio individer på enskilda postnummer. Med statistiskt underlag finns det möjlighet att identifiera var i kommunen cirka 330 av individerna är bosatta och med det i viss mån möjligt att identifiera de områden där det finns en särskilt hög koncentration av egenbosatta asylsökande. Denna sammanställning kan ses i Bilaga 3.

Länsstyrelsens synpunkter på områdesbegränsningen

Enligt förarbetena till förändringarna i lagstiftningen ska en områdesbegränsning omfatta områden som bedöms ha socioekonomiska utmaningar. Socioekonomiska utmaningar kan handla om utbildningsnivå, sysselsättning, arbetslöshet och andelen mottagare av försörjningsstöd (prop. 2019/20:10, s.12-13).

Länsstyrelsen bedömer att Uppsala kommun har gjort en grundlig analys för att identifiera de områden som kan vara relevanta för en områdesbegränsning genom att använda sig av sociala kompassen samt kompletterat detta resultat med inspel från andra aktörer med lokalkännedom såsom hyresvärdar och polis för en mer kvalitativ dimension till underlaget.

Länsstyrelsen konstaterar vidare att samtliga av kommunens förslag till områdesbegränsningar på DeSO-nivå innehåller områden som är betrakta som



2020-04-02

851-1912-2020

socioekonomiskt utsatta och därmed går i linje med lagstiftarens intention gällande förändringarna i EBO-lagstiftningen. Länsstyrelsen finner dock, i linje med kommunens uppfattning, att en områdesbegränsning på DeSO-nivå också innebär att vissa delar av områdena inom de angivna begränsningarna inte är sådana att de kan betraktas ha socioekonomiska utmaningar.

Enligt förarbeten ska en områdesbegränsning vara så snäv som möjligt och inte omfatta fler områden än det är meningsfullt och nödvändigt (Prop. 2019/20:10, s. 11).

Länsstyrelsen konstaterar att även om kommunens initiala begränsning på NYKO-nivå hade en tydligare korrelation med socioekonomiskt utsatta områden så är även begränsningen på DeSO i huvudsak så snäv som det är möjligt utifrån rådande förutsättningar. Från delgiven statistik från Migrationsverket finner länsstyrelsen också att de områden som kommunen önskar begränsa i dagsläget i regel har en högre förekomst egenbosatta asylsökande än andra områden i kommunen vilket ger ytterligare stöd till kommunens analys.

Länsstyrelsen konstaterar att kommunen fortsatt överväger hur omfattande begränsningen ska vara i Sala Backe och Sävja och vill komma med följande inspel gällande en eventuell utökad begränsning kring detta. I övrigt vill Länsstyrelsen också särskilt kommentera de föreslagna områdesbegränsningarna i Stenhagen.

Sala Backe och Sävja

Kommunen har i dagsläget inte tagit ställning till om en begränsning av området i Sala Backe även ska innefatta DeSO nr. 0980C1850 eller om begränsningen av området i Sävja också ska omfatta nr. 0980C1080. Länsstyrelsen konstaterar att dessa två områden inte är områden där det enligt Bilaga 3 framgår att det i dagsläget finns en hög andel asylsökande personer. Mot bakgrund av detta rekommenderar länsstyrelsen att även detta perspektiv tas in i kommunens bedömning kring huruvida dessa områden bör begränsas och om detta är meningsfullt och nödvändigt.

Stenhagen

Länsstyrelsen konstaterar att Stenhagen som område särskilt sticker ut i samband med övergången från NYKO till DeSO. Här innebär både en begränsning av nr. 0380C1370 och nr. 0380C1470 att även stora områden med icke socioekonomiskt utsatta områden begränsas. Detta är särskilt påtagligt då en begränsning av nr. 0380C1470 skulle innebära att även delar av Västra Stenhagen skulle inkluderas – ett område som i den sociala kompassen lyfts fram som ett av de områden som har Uppsalas högsta inkomstnivåer, den lägsta arbetslösheten och lägst andel av mottagare av ekonomiskt bistånd. Detta kan i sin tur ställas i relation till ett eventuellt behov av att begränsa antal egenbosatta i delar av detta område som enligt Bilaga 3 har en högre andel asylsökande än i andra delar av stadsdelen Stenhagen. Även här ser Länsstyrelsen ett behov att kommunen särskilt överväger om en områdesbegränsning av dessa områden skulle vara meningsfulla.

Utöver särskilt kommenterade begränsningar ovan gör Länsstyrelsen bedömningen att de områden som valts ut av kommunen är motiverade och i linje med lagstiftarens intentioner. Länsstyrelsen bedömer även att kommunens jämställdhets- och barnkonsekvensanalys är i linje med vad som lyfts fram i propositionen.



Länsstyrelsen vill dock särskilt framhålla att det fortsatt finns en risk att asylsökande inklusive barnfamiljer bosätter sig i områden där de inte är berättigade till dagersättning vilket riskerar att försätta dem i en särskilt utsatt position. I förarbetena till förändringarna i EBO-lagstiftningen uppger regeringen att det är viktigt att inte minst de myndigheter som kommer i kontakt med dessa barn följer situationen och informerar de berörda om möjligheterna att byta boende (prop. 2019/20:10, s.23). Mot bakgrund av detta vill Länsstyrelsen särskilt framhålla vikten av att kommunen bevakar och följer upp eventuella effekter av lagstiftningen för asylsökande barn som vistas i kommunen.

De som medverkat i beslutet

Beslutet har fattats av enhetschef Tony Engström med handläggare Malin Eklund som föredragande. I den slutliga handläggningen har också handläggare Sofia Maherzi samt handläggare Karin Lindeberg medverkat.

Denna handling har godkänts digitalt och saknar därför namnunderskrift.

Så här hanterar länsstyrelsen personuppgifter

Information om hur vi hanterar dessa hittar du på www.lansstyrelsen.se/dataskydd.

Bilagor

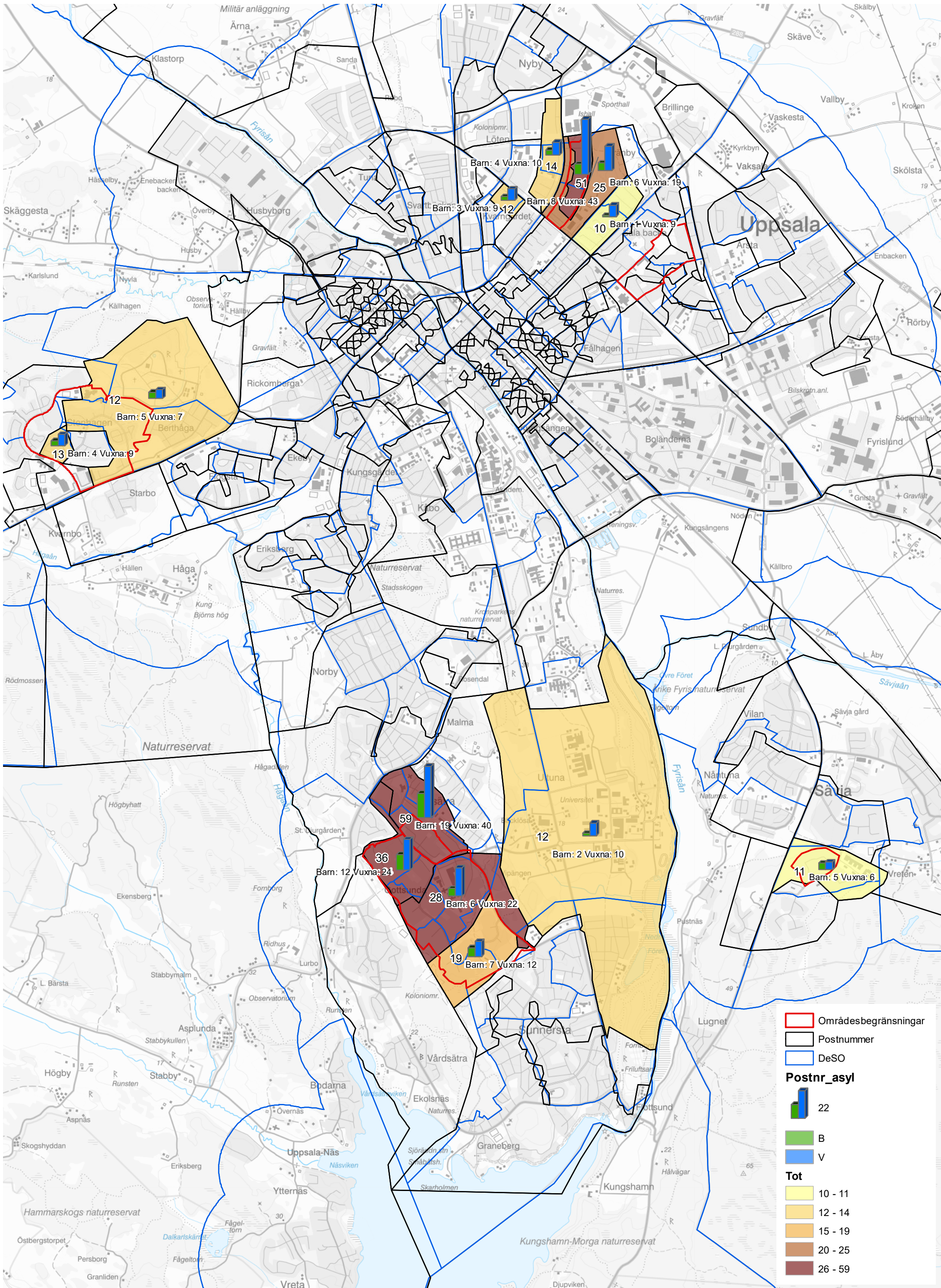
Bilaga 1. Uppsala kommun - Förslag till områdesbegränsning NYKO

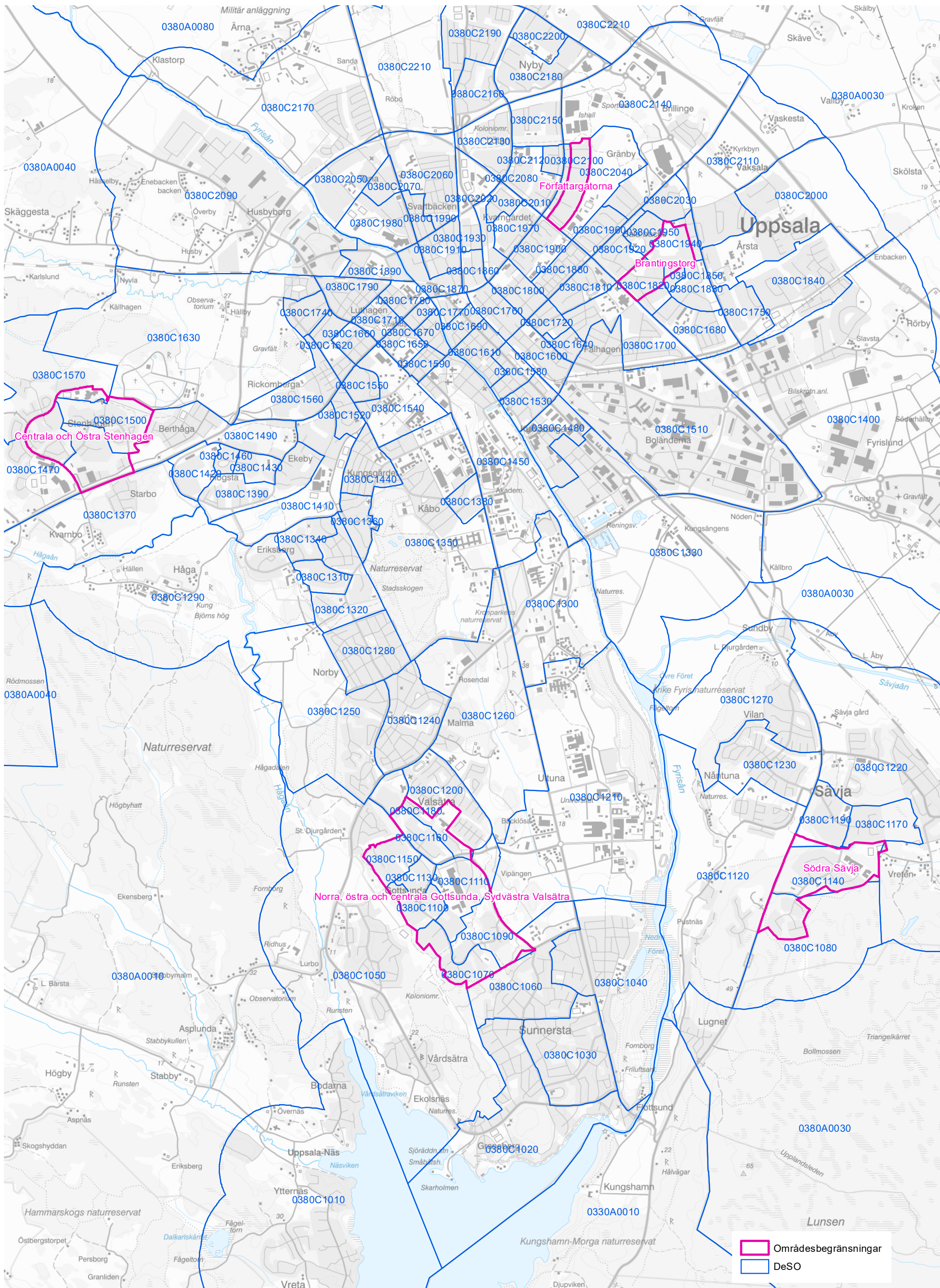
Bilaga 2. Uppsala kommun – Förslag till områdesbegränsning DeSO



Bilaga 3. Karta som visar förekomsten av asylsökande i Uppsala kommun 200303

Bilaga 4. Karta med DeSO-områden

Asylsökande i Uppsala kommun 2020-03-02





 Områdesbegränsningar
 DeSO