

Handläggare  
Therese Hagberg

Datum  
2016-09-13

Diarienummer  
SCN-2016-0053

Socialnämnden

## Månadsuppföljning av indikatorer för verksamheten

### Förslag till beslut

Socialnämnden föreslås besluta

**att** godkänna månadsuppföljningen av indikatorer för verksamhet per juli 2016.

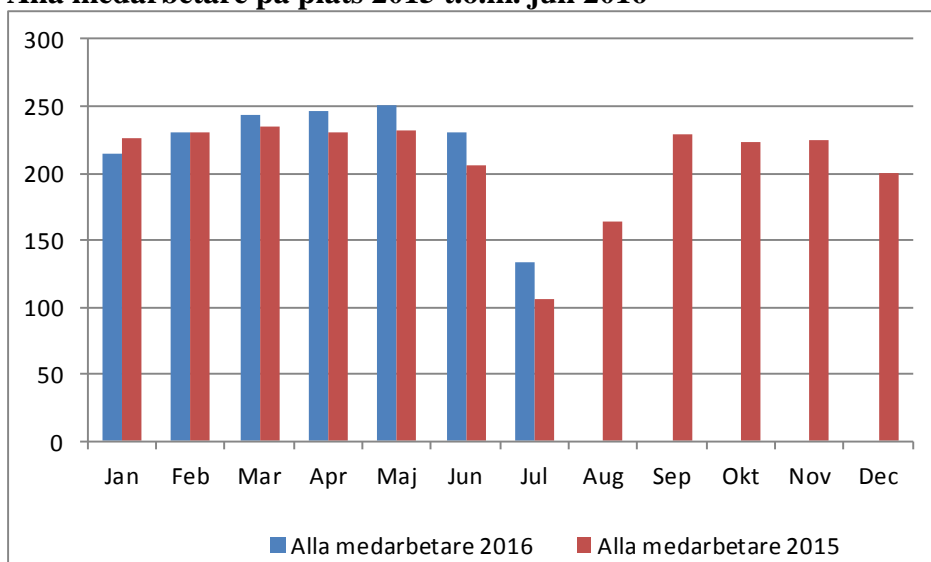
### Ärendet

En uppföljning av personalsituationen med avseende på sjukskrivningar och nyanställningar redovisas i handlingen.

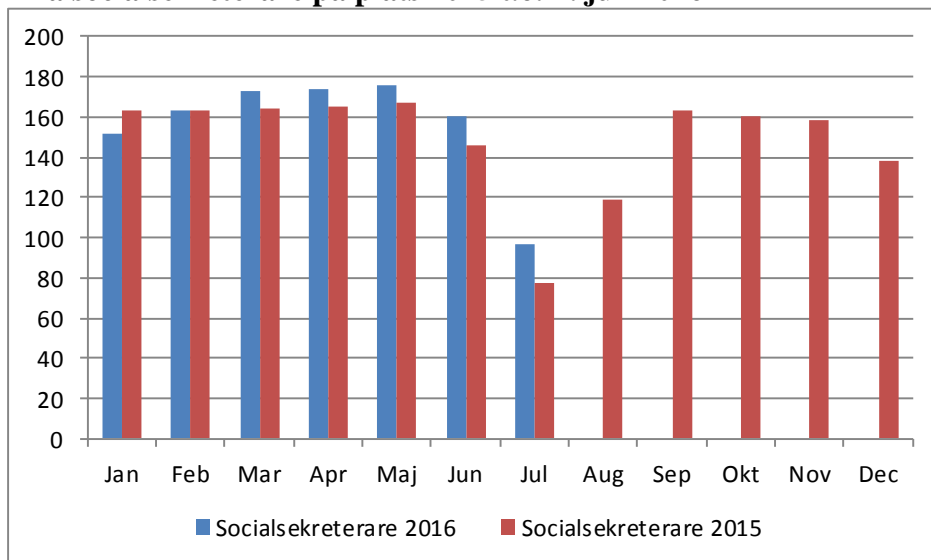
### Förklaringar till graferna

Graferna nedan visar antalet medarbetare som utfört arbete under 2015 till och med juli 2016. Första grafen visar samtliga medarbetare och den andra grafen visar antalet socialsekreterare. Med begreppet Medarbetare på plats menas att mertid ingår medan all rapporterad frånvaro (semester, sjukfrånvaro, VAB, tjänst- och föräldraledighet) är exkluderad.

#### Alla medarbetare på plats 2015 t.o.m. juli 2016



#### Alla socialsekreterare på plats 2015 t.o.m. juli 2016



Antalet medarbetare på plats har legat relativt konstant under perioden, trenden är dock att antalet medarbetare har ökat. Hittills i år har 33 tillsvidare personer slutat på egen begäran, varav 31 socialsekreterare. Detta avser externa avgångar.

**Fördelat enligt nedan:**

- 1 Barnenhet Öster
- 1 Mottagningsenhet BoU
- 5 Barnenhet Norr 1
- 4 Barnenhet Väster
- 3 Barnenhet Söder
- 6 Barnenhet Norr 2
- 1 Resursenheten
- 3 Förstärkt familjehem och jourhem
- 2 Ungdomsenhet väster
- 1 Ungdomsenhet Söder
- 2 Ensamkommandeenhet 1 (varav en familjerådgivare)
- 1 Placeringsenhet 2
- 1 Beroendeenhet 2
- 1 Rekryteringsenheten
- 1 avdelning strategiska (handläggare)

**Antal nyrekryteringar tom augusti**

- 2 enhetschefer
- 2 administratörer
- 15 socialsekreterare
- 1 Familjerådgivare

**Fördelat enligt nedan:**

- 4 socialsekreterare till Barnenhet Väster
- 3 socialsekreterare till Barnenhet Söder (varav en visstid)
- 1 enhetschef till Barnenhet Norr 2
- 1 administratör till Placeringsenhet 1
- 2 socialsekreterare till Placeringsenhet 1
- 1 familjerådgivare till Familjerådgivningen
- 1 socialsekreterare till Ungdomsenhet Öster
- 1 socialsekreterare till Ungdomsenhet Väster
- 2 socialsekreterare till Ensamkommandeenhet 1
- 1 Enhetschef till Ensamkommandeenhet 2
- 1 socialsekreterare till Ensamkommandeenhet 3
- 1 socialsekreterare (vistid) till Beroendeenhet 2
- 1 administratör till strategiska avdelningen

### Sjukfrånvaron årets första 8 månader

	Jan	Feb	Mar	Apr	Maj	Jun	Jul	Aug
<b>Sjukfrv %</b>	6,29	7,74	6,20	4,81	5,16	4,47	3,16	3,49
<b>Korttidssjukfrv %</b>	2,04	2,79	1,77	1,51	2,12	0,87	0,72	0,62
<b>Långtidssjukfr %</b>	4,25	4,94	4,43	3,31	3,04	3,60	2,44	2,87

Ingen anmärkningsvärt avseende sjukfrånvaron. Korttidsfrånvaron är genomgående låg, även långtidsfrånvaron ligger på nivåer som brukar anses accepterbara. Under årets första 3 månader överstiger sjukfrånvaron 6 %, vilket inte är ovanligt. Sjukfrånvaron i februari och mars brukar ligga något högre jämfört med övriga månader.

Socialförvaltningen

Jan Holmlund  
Direktör