

Handläggare
Karlsson Daniel

Datum
2018-05-18

Diarienummer
ALN-2018-0218

Äldrenämnden

Ansökan om subvention för trygghetsbostad från Uppsalahem AB avseende trygghetsboende Rörgatan 9-15

Förslag till beslut

Äldrenämnden föreslås besluta

att till Uppsalahems trygghetsboende Rörgatan 9-15 bevilja 116 250 kr i subvention för vård/värdinna samt 66 423 kr för gemensamhetslokal för perioden 2019-01-01- 2019-06-30.

Sammanfattning

Uppsalahems trygghetsboende Rörgatan 9-15 ansöker i enlighet med äldrenämndens "Kriterier för subventionering av trygghetsbostäder i Uppsala kommun" om subvention för vård/ värdinna och subvention för gemensamhetslokaler för perioden 2019-2021.

Äldreförvaltningen föreslår äldrenämnden att godkänna de sökta subventionerna, men endast för perioden 2019-01-01-2019-06-30. Att ansökan förslås godkännas endast för första halvåret 2019 har sin bakgrund i den översyn och de regeringsförslag som bereds kring så kallat biståndsbedömt trygghetsboende.

Ärendet

Uppsalahems förvaltare för trygghetsboende Rörgatan 9-15 ansöker i enlighet med äldrenämndens "Kriterier för subventionering av trygghetsbostäder i Uppsala kommun" om subvention för vård/ värdinna och subvention för gemensamhetslokaler för perioden 2019-2021. Ansökan omfattar totalt 365 346 kr årligen exklusive moms under denna period, vilket är samma summa som nämnden beviljat årligen 2016-2018. Av detta avser 232 500 kr subvention för vård/värdinna och 132 846 kr subvention för gemensamhetslokaler.

Äldreförvaltningen föreslår äldrenämnden att godkänna de sökta subventionerna, men endast för perioden 2019-01-01-2019-06-30, vilket i praktiken innebär halva det sökta beloppet för år 2019.

Att ansökan föreslås godkännas endast för första halvåret 2019 har sin bakgrund i den översyn och de regeringsförslag som bereds kring så kallat biståndsbedömt trygghetsboende. I det fall kommunen återfår ett ansvar för att tillhandahålla en sådan mellanboendeform mellan ordinärt boende och vård- och omsorgsboende behöver äldrenämnden ta ställning till om subventioneringen av trygghetsbostäder ska fortsätta eller avvecklas. Ett ställningstagande av äldrenämnden till eventuell förlängning av subventionen, efter 2019-06-30, förväntas ske tidigt under år 2019.

Någon ny bedömning utifrån nämndens kriterier görs inte. Det befintliga trygghetsboendet antas fortfarande, på samma sätt som tidigare, uppnå de formella krav på fysisk tillgänglighet som ställs i nämndens kriterier.

Äldreförvaltningen

Carina Juhlin
Förvaltningsdirektör

Bilaga: Uppsalahems ansökan om subvention för trygghetsbostad Rörgatan 9-15

Ansökan om subvention för trygghetsbostad

Förutsättningarna för att få subvention för värd/värdinna och gemensamhetslokal är att äldrenämndens *kriterier för subventionering av trygghetsbostäder i Uppsala* är uppfyllda.

Kontaktuppgifter

Hyresvärd Uppsalahem AB	Kontaktperson Monica Löfdahl, Förvaltare Uppsalahem
Adress Ekebyvägen 15, 75263 Uppsala Box 136, 75104 Uppsala	Telefon 018-727 35 19 eller 076-110 42 28
E-postadress monica.lofdahl@uppsalahem.se	

Köhantering och fördelningssätt

Se **Bilaga 1** för gällande köhantering och fördelningssätt. Vill dock informera om att all uthyrning numera sköts av den kommunala bostadskön. Man registrerar sig på deras hemsida: www.bostad.uppsala.se. Vi har ingen ny folder om just det.

Beskrivning av fastigheten och dess närmiljö, samt bostädernas standard

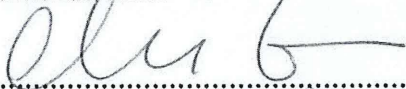
Antal lägenheter inom trygghetsboendet 31 st+ 1 gemensamhetslokal
Beskrivning av fastigheten, t. ex. byggnadsår, stora renoveringar, tvättmöjligheter m m Antal lägenheter inom trygghetsboendet 31 st Fördelade: Plan 2: 15 st Plan 3: 16 st Plan 2: Gemensamhetslokal: 1st Beskrivning: Plan 0= Källare Plan 1= Entréplan
Beskrivning av närmiljön, kommunikationer, service, grönområden Fastighetsbeteckning: Luthagen 3:1. Adresser för trygghetsboende: Rörgatan 9 Rörgatan 11 Rörgatan 13 Rörgatan 15 Byggår 2012, Flerfamiljshus. Sammanlagt 203 lägenheter+ 1 gemensamhetslokal. Hiss, dörrautomatik, bostadsgård med intilliggande park. Närservice vid Mimmi Ekholms Plats. Barnvagn/rullator förråd i entrén. 3st Tvättstugor + 1st snabbtvättstuga. Lägenheterna är även utrustade med egen tvättmaskin och diskmaskin. Busshållplats vid Mimmi Ekholm Plats. Ny handelsplats, Mimmi Ekholms plats med närservice såsom dagligvarubutik, apotek, restaurang, frisör, vårdcentral etc. Se bilaga 5

<p>Beskrivning av lägenheter, storlek, standard 1Rok-3rok i varierande storlek 42-85 kvm. Se bilaga 2 för standard i lägenhet. Se även bilaga 5 (sit.plan+plan ritningar)</p>

<p>Antal lägenheter inom trygghetsboendet 31 st+ 1 gemensamhetslokal</p>
<p>Beskrivning av värd/värdinnas uppgifter, tjänstens omfattning och närvaro, tid/dag, dagar/vecka Vi tillhandahåller en värd/värdinna med rätt kompetens efter de kriterier som äldre-nämnden har slagit fast. Värden/värdinnan är den första kontaktpersonen för hyresgästerna som bor i trygghetsbostäderna. Värdinnan/värden visar lägenheterna för de som är intresserade av att flytta till trygghetsboendet. Det är en bra start att man redan där får ett ansikte och en kontakt för vårt trygghetsboende. Värdinnan/värdens uppgifter är även att anordna gemensamma aktiviteter och andra samverkansformer i enlighet med äldre-nämndens kriterier för subventionering av trygghetsbostäder i Uppsala. Värdinna/värden finns på plats 3 dagar i veckan och sammanlagt 20 timmar per vecka.</p>
<p>Beskrivning av gemensam lokal för boende, storlek, tillgång till kök, toalett, belägenhet i fastigheten 85 kvm. Belägen på plan 2. RWC/dusch i lokalen samt kök enligt bostadsstandard. Det är en lägenhet som är tänkt att användas som gemensamhetslokal. Det finns även möjlighet att övernatta då det finns 2 tätsängar att tillgå. Det går även att låna gemensamhetslokalen för bemarkelsedagar osv. Se Bilaga 3, 4 & 5.</p>
<p>Beskrivning av hur möjlighet till gemensamma måltider kommer att tillgodoses Idag kan värd/värdinna beställa och hämta av restaurangen som ligger ansluten till trygghetsboendet Ramund, Dalgatan 3, till planerade gemensamma måltider. Därefter kan man äta tillsammans i gemensamhetslokalen. Det finns möjlighet att äta tillsammans på de olika restaurangutbudena som finns vid Mimmi Ekholms plats. Alternativt take-away från restaurangerna upp till gemensamhetslokalen. Det går även att laga mat i lokalen om så skulle önskas då det finns ett fullt fungerande kök i lokalen, lika standard som bostäderna. I dagsläget är det många av hyresgästerna som tar med sig sin egen mat och värmer den i gemensamhetslokalen. Det är några få som beställer mat som ska hämtas av trygghetsvärdinnan.</p>

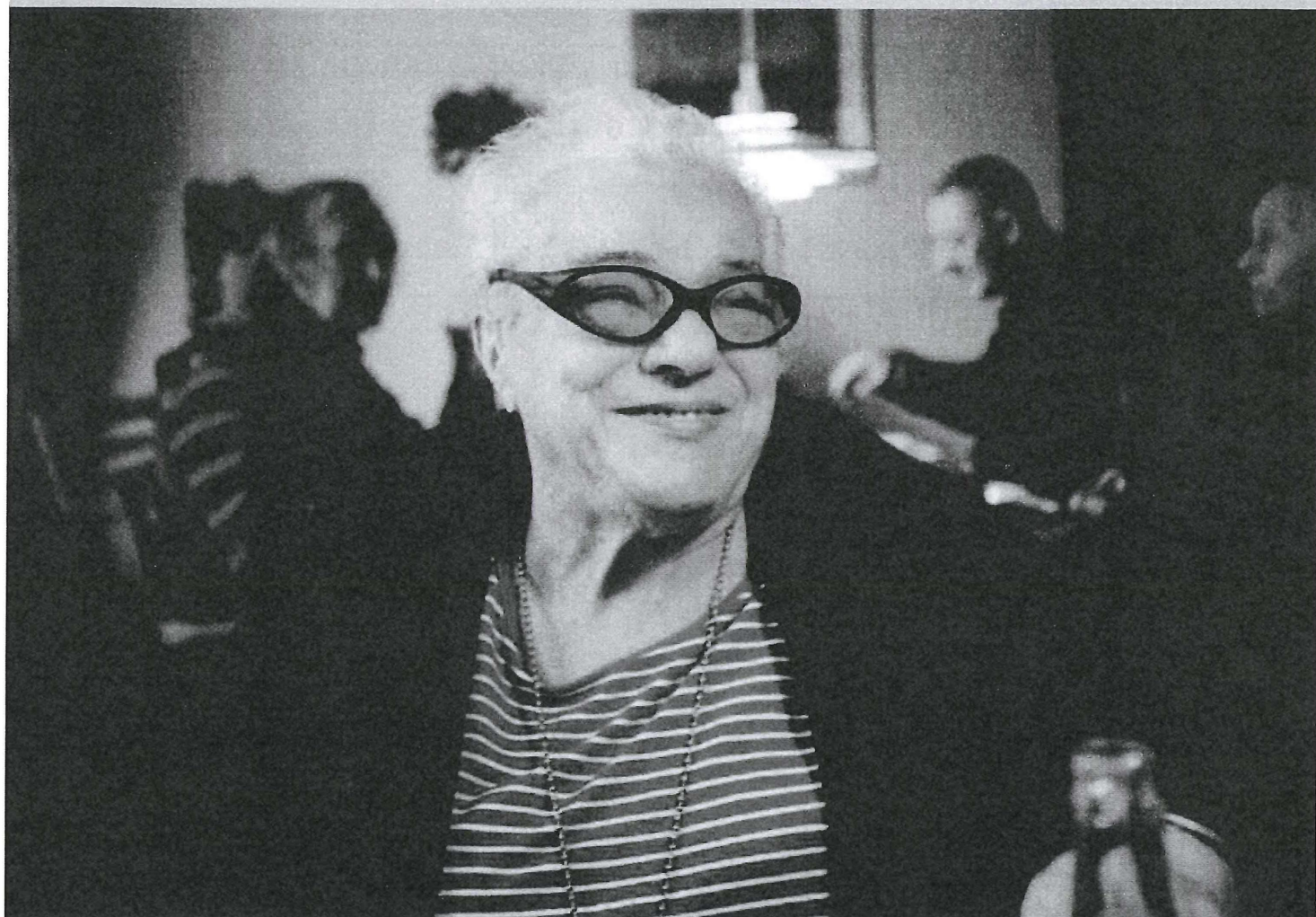
<p>Subvention som söks för gemensam lokal för boende/år 132 846 kr/år</p>
<p>Subvention som söks för värd/värdinna/år. Gäller för 2019, 2020 och 2021 232.500 kr/år</p>
<p><i>Subventioner söks i enlighet med äldre-nämndens kriterier för subventionering av trygghetsbostäder och för en tidsperiod om 3 år med utbetalning årligen. Om väsentliga förändringar som påverkar möjligheten att bedriva verksamheten inom ramen för beviljade medel tillkommer har sökande möjlighet att inför utbetalning år 2 och 3 träffa företrädare för äldreförvaltningen och diskutera detta. Sökande kan sedan inkomma med en kompletterande ansökan till äldre-nämnden. I den anges orsaken till de väsentligt förändrade förutsättningarna och hur det påverkat sökandes möjlighet att bedriva verksamheten inom ramen för redan beviljade subvention.</i></p>

--

Vi har tagit del av äldrenämndens <i>Kriterier för subventionering av trygghetsbostäder i Uppsala</i>	
Ort datum	Namnunderskrift
Uppsala 2018-04-10	 Monica Lofdahl

Ansökan skickas till

Uppsala kommun
Äldreförvaltningen
753 75 Uppsala



Tryggt och bekvämt boende
för dig över 70

 **UPPSALAHEM**

För dig som har fyllt 70 år erbjuder Uppsalahem en lite tryggare boendeform. Våra *trygghetsbostäder* är hyresrätter med hög tillgänglighet och ökad trygghet. I gemensamma lokaler med servicevärd/-värdinna främjas umgänge och aktiviteter med dina grannar. Här finns också möjlighet att äta tillsammans

Vad erbjuder en trygghetsbostad hos Uppsalahem?

- Goda möjligheter att umgås med de andra boende i en gemensam lokal.
- Möjligheter att äta tillsammans.
- En mycket hög tillgänglighetsnivå.
- Tillgång till trygghetslarm via kommunens trygghetsjour.
- Tillgång till en servicevärd/-värdinna med syfte att främja gemenskap och aktiviteter.

Registrera dig som bostadssökande

För att kunna söka en ledig bostad hos Uppsalahem måste du vara anmäld som bostadssökande. Anmälan kan göras både på Uppsalahems hemsida eller genom att fylla i blanketten "Sök bostad" och skicka eller lämna den till Uppsalahem. Blanketten finns hos Uppsalahems distriktskontor och hos Kundtjänst. Om du registrerar dig via webbplatsen väljer du själv lösenord. Väljer du istället att fylla i blanketten eller ta hjälp hos Kundtjänst får du ett lösenord med posten eller via e-post då din anmälan är registrerad. Om du bor hos Uppsalahem har du redan fått ett lösenord som står på din hyresavi.

Så här söker du boende hos Uppsalahem

Du söker själv bland de lediga lägenheter som finns på hemsidan. Våra trygghetsbostäder är märkta med ordet "Tryggbo". För att få söka en sådan lägenhet måste du vara minst 70 år. Anmäl ditt intresse på den lägenhet som intresserar dig, därefter bestämmer kötiden vem som får erbjudande.

När du får ett erbjudande om en lägenhet kan du tacka nej tre gånger inom sex månader. Om du tackar nej en fjärde gång inom samma period kan du inte intresseanmäla dig för lägenheter de följande sex månaderna. Din kundtid påverkas inte av detta.

För att få teckna avtal för en trygghetsbostad måste du uppfylla följande:

- 70 år eller äldre.
- Goda referenser från tidigare boende.
- Ingen skuld till Uppsalahem eller annan fastighetsägare.
- Inkomst (exempelvis pension) sex månader framåt från inflyttningsdatum.
- Inga betalningsanmärkningar.
- Ingen skuld hos kronofogden.

Information

Du är välkommen att kontakta Kundtjänst på telefon 018-727 36 00 om du har frågor om Uppsalahem och våra trygghetsbostäder.

Telefon och besökstid:

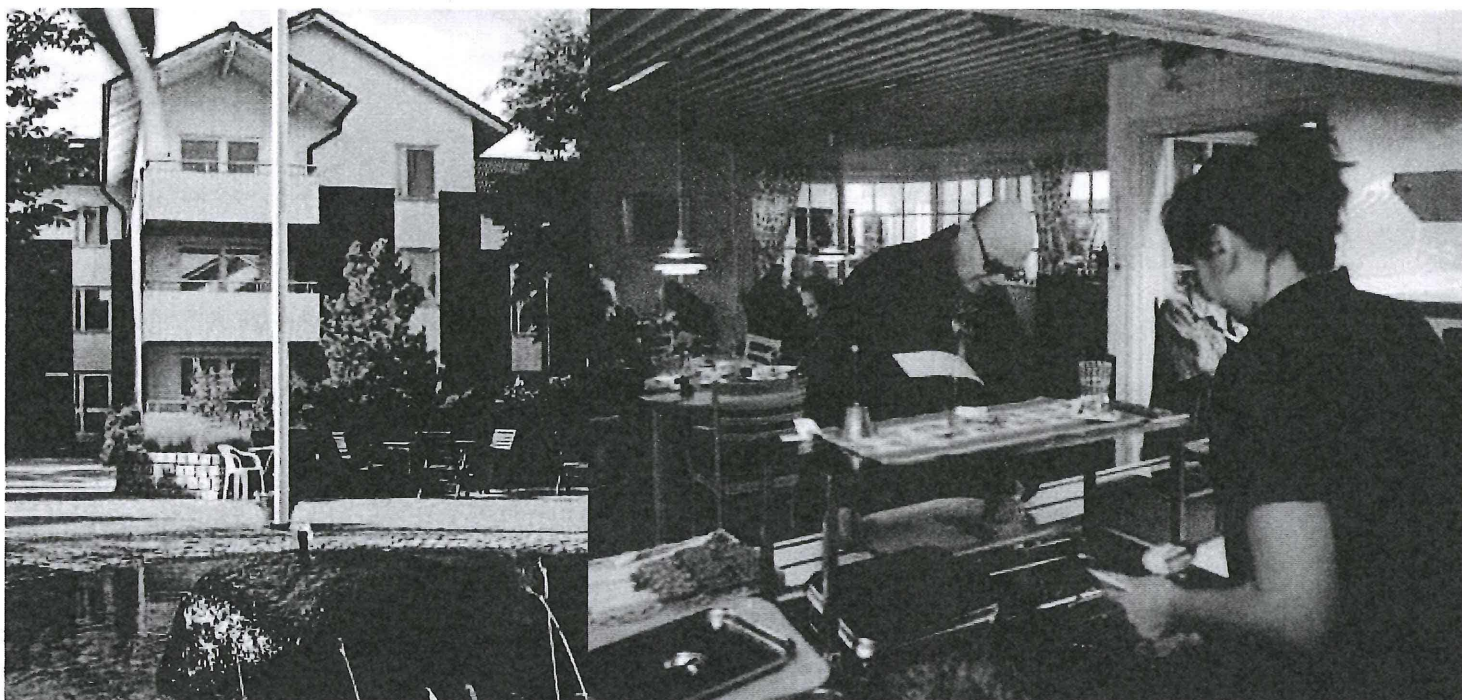
Måndag – fredag 08.00–16.30.

Besöksadress:

S:t Persgatan 28, Uppsala.

E-post: email@uppsalahem.se

Mer information finns på www.uppsalahem.se.



Trygghetsboende i Ramund

Den 1 mars 2010 påbörjades omvandlingen av Ramund till trygghetsboende. På Ramund i Luthagen finns sammanlagt 56 lägenheter vilka efter hand kommer att övergå till trygghetsbostäder. Lägenhetsstorlekarna varierar från två till tre rum och kök.

Det ska vara tryggt och trivsamt att åldras och på Ramund ges du de allra bästa möjligheterna. En trevlig, grön innergård med en porlande damm möter dig vid entrén. Den grönskande utemiljön och utemöbler gör att många samlas på gården under sommaren. Läget i Luthagen är mycket trevligt då du har grönytor på gården, 500 meter till Fyrisån och en dryg kilometer till Uppsalas centrum.

På Ramund finns också goda möjligheter för socialt umgänge med hyresgäster i din ålder och en servicevärd/-värdinna som gynnar gemensamma aktiviteter. Träffa vännerna i restaurangen, i träffpunktslokalen, i samlingslokalen eller i de ytor som används av pensionsföreningarna för olika aktiviteter.

Samtliga lägenheter har förråd i källare, och du har goda tvättmöjligheter i de tre tvättstugorna. Husen på Ramund sitter ihop så att du kan gå inomhus då du ska besöka exempelvis restaurang eller någon gemensam aktivitet.

Lägenheterna om 2 rok har en boyta på 55,5-62 kvm och de större bostäderna om 3 rok är 69,2-70,8 kvm. Samtliga lägenheter har egen balkong. Alla lägenheter har mycket god tillgänglighet och badrummen är tilltagna. Hiss är en självklarhet i alla husen. För dig med bil finns parkeringsplatser att hyra.

FAKTA OM RAMUND

Adress: Norrlandsg. 6 A-B, Dalg. 1 A-B, Walling. 25 A-B

Antal lägenheter: 56 (omvandlas successivt till trygghetsboende)

Lägenhetsstorlekar: 2 rok-3 rok

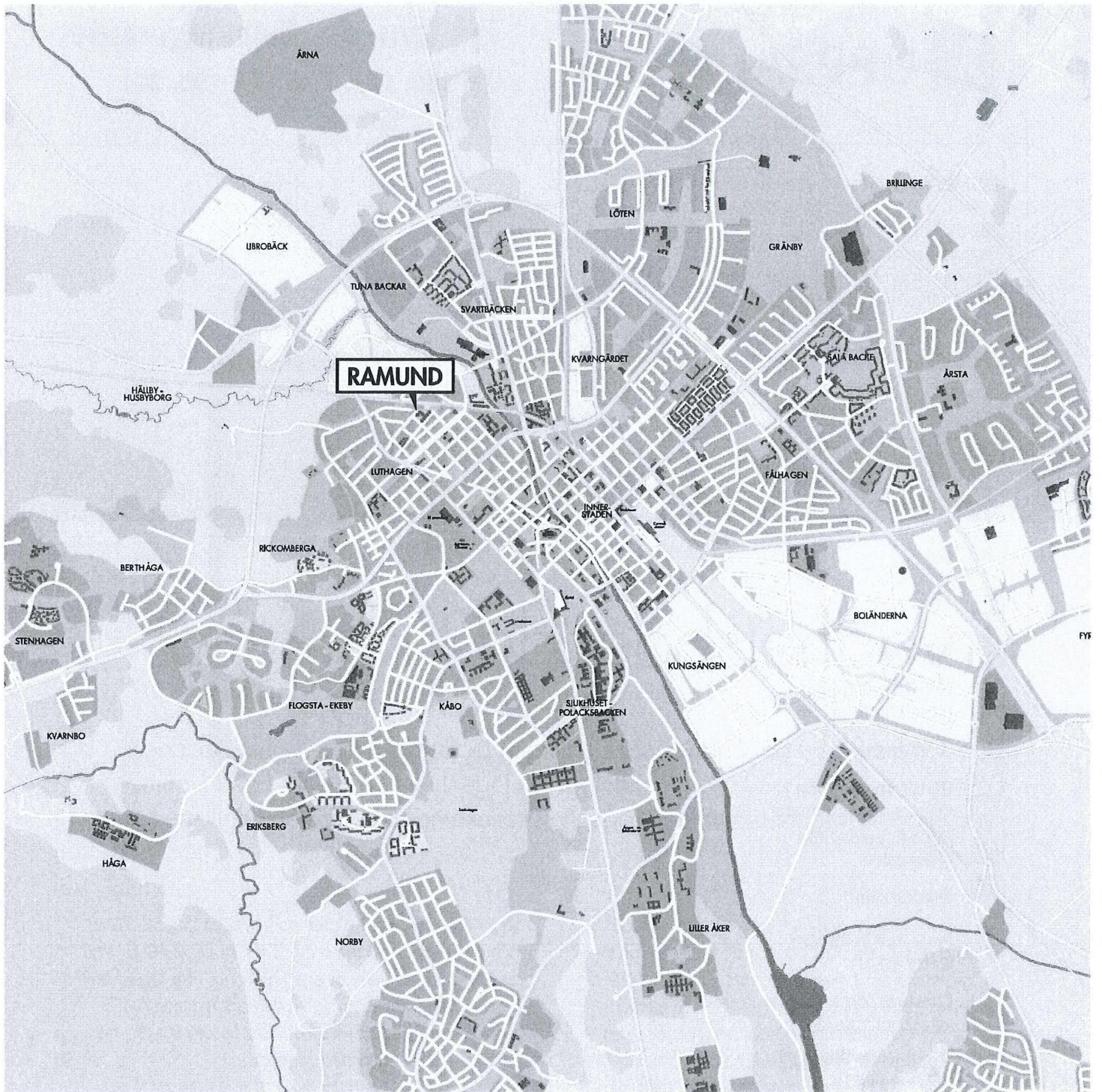
Antal våningar: 2

Balkong: Finns i samtliga lägenheter

P-platser: Ja

Byggnadsår: 1981

Hiss: Ja



UPPSALAHEM

www.upsalahem.se



FÖRKLARINGAR

Takhöjd i lägenhet 2,5m

Parkett i samtliga rum.

Klinker i badrum, samt i hall, omfattning enligt skraffering på ritning.



Spis



Garderob



Städsåp



Linnesåp



Kyl



Frys



Kyl / Frys



Högskåp med ugn, förberedd för micro



Klädhängare



Plats förberedd för diskmaskin och micro



Plats förberedd för diskmaskin



Tvättmaskin



Plats förberedd för tvättmaskin

el

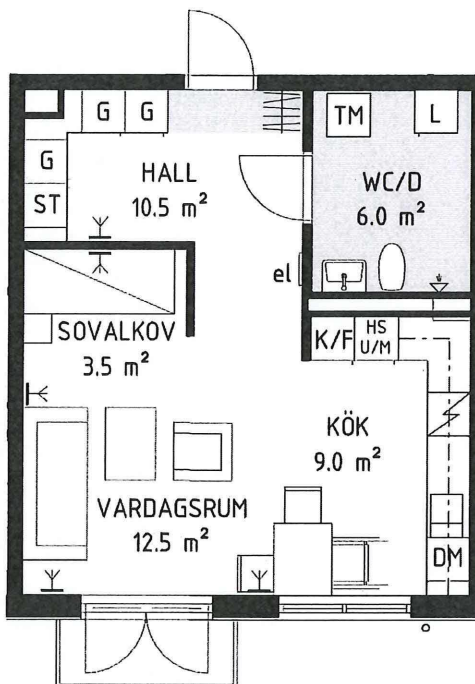
Elcentral och korskopplingsskåp



Multimediauttag med RJ45-kontakt.

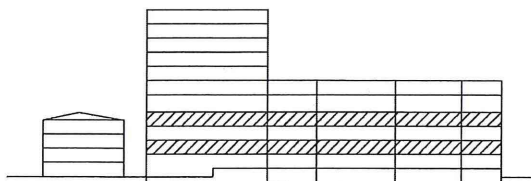
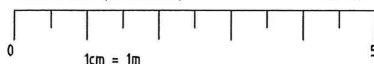


Möjlig igensättning för avskiljbarhet

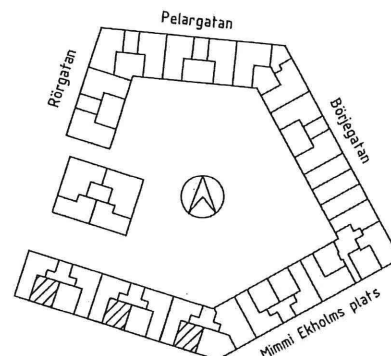


SKALA 1:100 (A4-format)

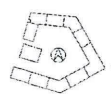
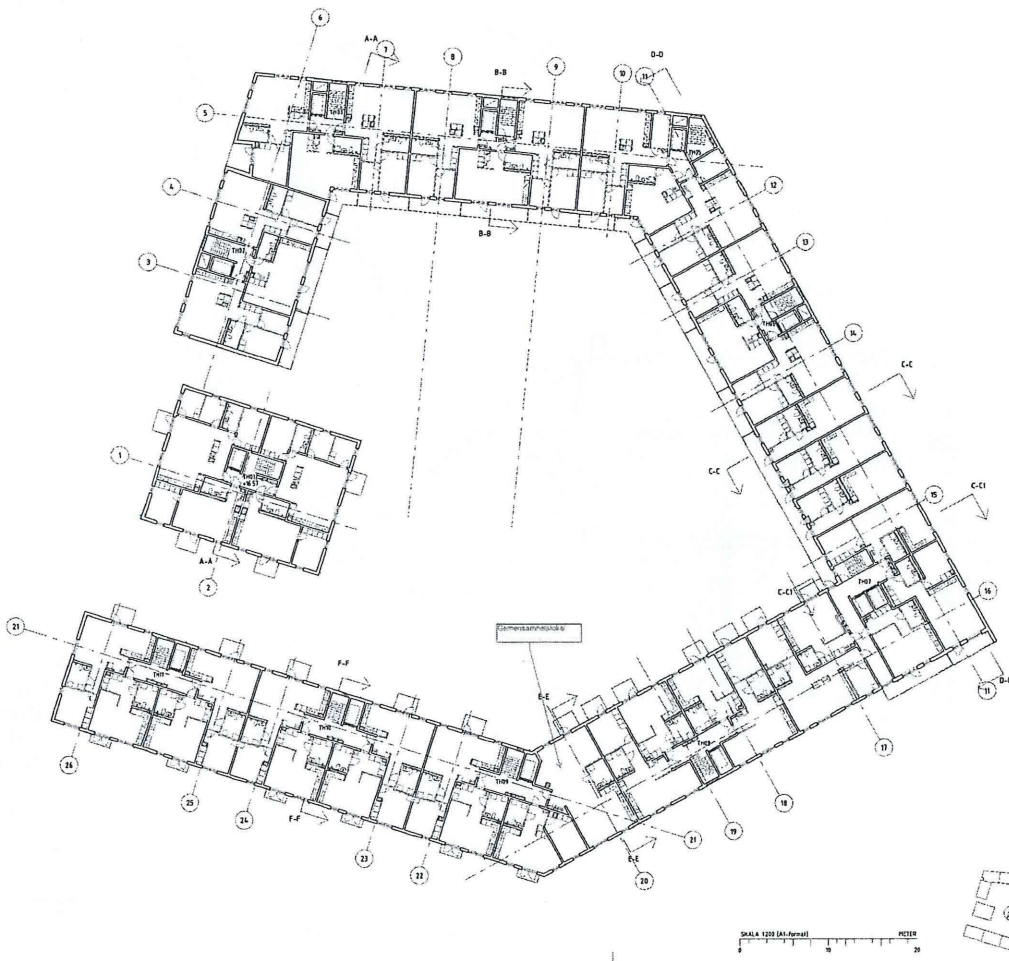
METER



Orienterande figur



Bilaga 2



E	DL. P441	10/12	MC
D	DL. P442	10/13	KV
C	DL. P443	10/14	KV
B	DL. P444	10/15	KV
A	DL. P445	10/16	DL
Enk	Enk	1	Skp

UPPSALAHEM
BYGGHANDLING

CEMENTGJUTERIET, TVÅ TORN

KVARTER 1

1) AK ARCHITEKT AB
2) BYGGTÄNK AB
3) SALLÉN ELEKTRO AB
4) SVS INSTALLATION AB
5) FBE AB

PROJEKTANTER
S. BREMBERG
H. UPPLENG

ÖVERSIKTSRITNING, PLAN 2

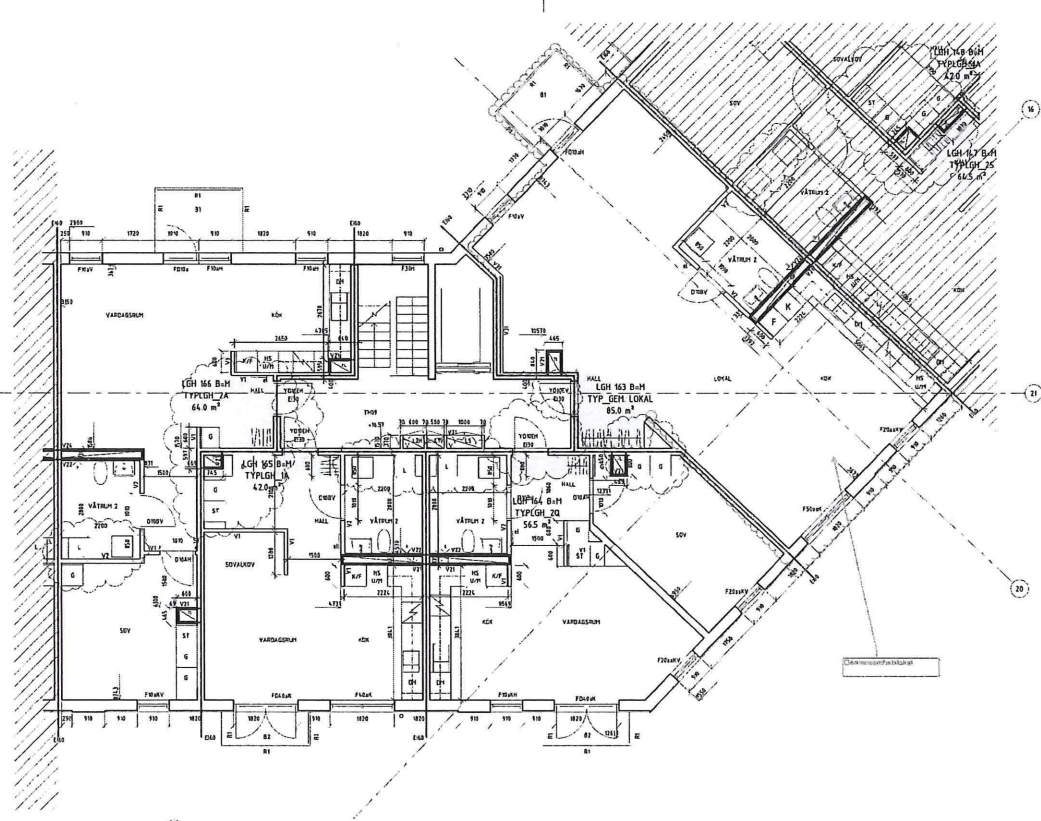
SKALA 1:200 (A4-format)
METER

10 20

1200 1400 1400 1400 | A-4.01-20102

Bilaga 3

Uppsalahem AB, Uppsala, Sweden

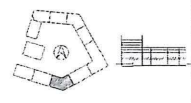
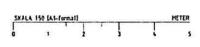


FÖRKLARINGAR
 FÖRESKRIFTER
 HÄNVISNINGAR
 Tekniska tecken för trapphus se till A-4.1-5.2011

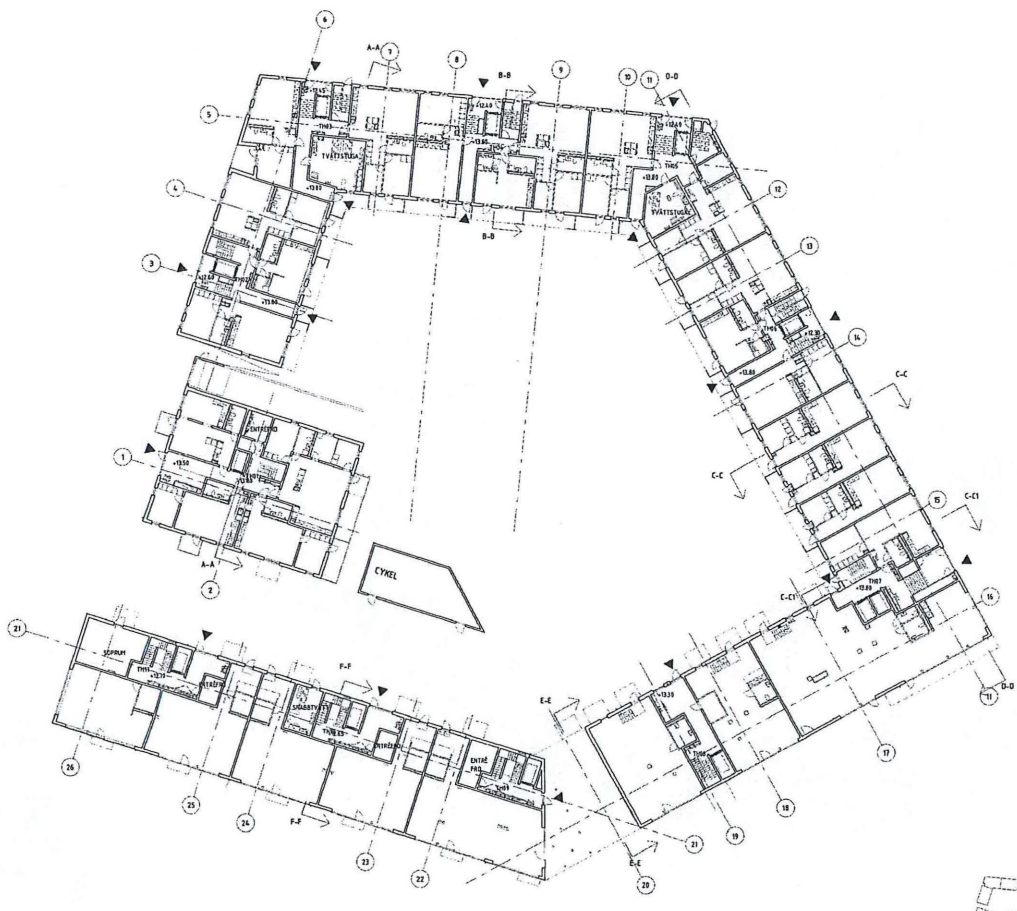
E	DAL FRÅN	TRAPP	M
F	DAL FRÅN	TRAPP	A4
G	DAL FRÅN	TRAPP	O
H	DAL FRÅN	TRAPP	O
I	DAL FRÅN	TRAPP	O
J	DAL FRÅN	TRAPP	O
K	DAL FRÅN	TRAPP	O
L	DAL FRÅN	TRAPP	O
M	DAL FRÅN	TRAPP	O
N	DAL FRÅN	TRAPP	O
O	DAL FRÅN	TRAPP	O
P	DAL FRÅN	TRAPP	O
Q	DAL FRÅN	TRAPP	O
R	DAL FRÅN	TRAPP	O
S	DAL FRÅN	TRAPP	O
T	DAL FRÅN	TRAPP	O
U	DAL FRÅN	TRAPP	O
V	DAL FRÅN	TRAPP	O
W	DAL FRÅN	TRAPP	O
X	DAL FRÅN	TRAPP	O
Y	DAL FRÅN	TRAPP	O
Z	DAL FRÅN	TRAPP	O

UPPSALAHEM	
BYGGHANDLING	
CEMENTGJUTERIET, TVÅ TORN	
KVARTER 1	
A	ARKITEKTEN AB
B	BYGGSTYRELSEN AB
C	SKELLE ELEKTRO AB
D	SVS INSTALLATION AB
E	SVS INSTALLATION AB
F	FRÅ AB
G	FRÅ AB
H	FRÅ AB
I	FRÅ AB
J	FRÅ AB
K	FRÅ AB
L	FRÅ AB
M	FRÅ AB
N	FRÅ AB
O	FRÅ AB
P	FRÅ AB
Q	FRÅ AB
R	FRÅ AB
S	FRÅ AB
T	FRÅ AB
U	FRÅ AB
V	FRÅ AB
W	FRÅ AB
X	FRÅ AB
Y	FRÅ AB
Z	FRÅ AB

Bilaga 1



BYGGSTYRELSEN UPPSALA, TRAPPOR OCH TRAPPHUS, PLAN 2



F	DEL. PLAN	19127	PS
E	DEL. PLAN	19128	IK
D	DEL. PLAN	19129	JK
C	DEL. PLAN	19127	IK
B	DEL. PLAN	19128	JK
A	DEL. PLAN	19129	JK
Del.	Bygghandling	1	Byggn.

UPPSALAHEM
BYGGHANDLING

CEMENTGJUTERIET, TVÅ TORN

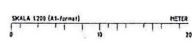
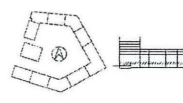
KVARTER 1

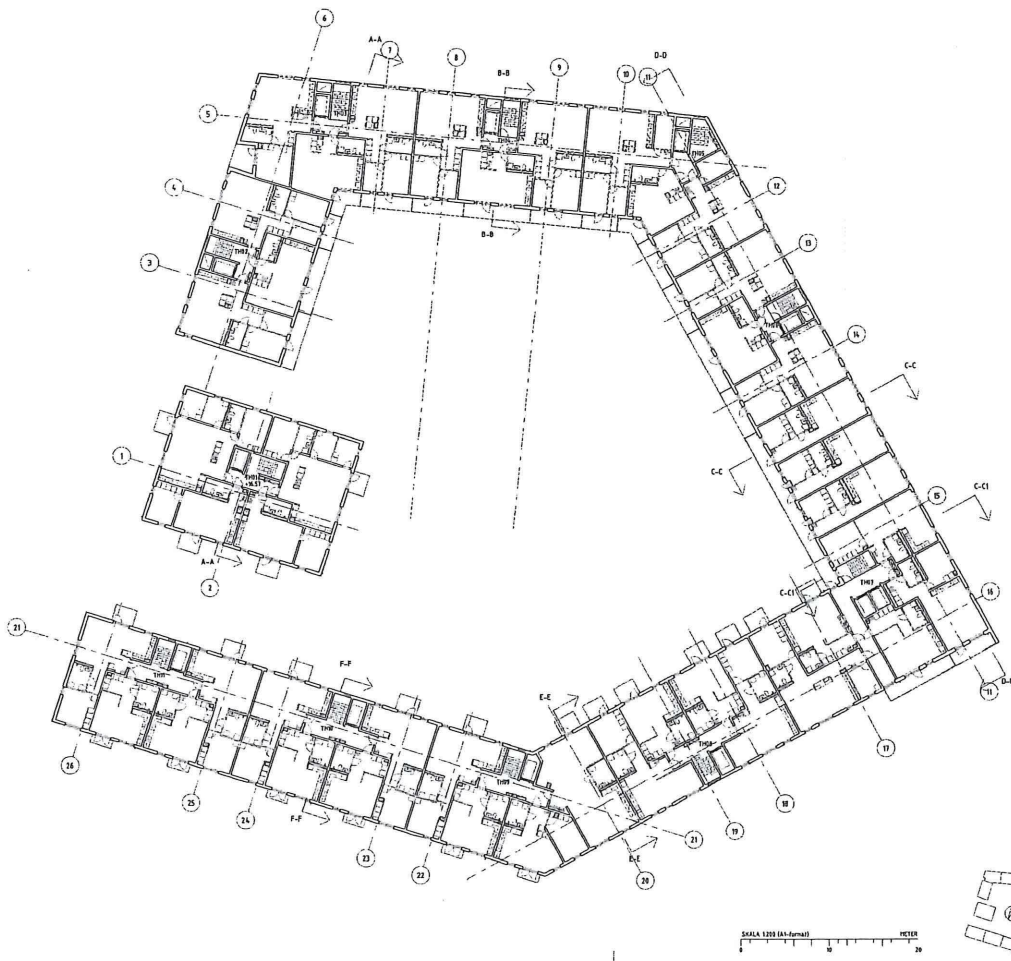
ÅK ARKITEKTER AB
K BYGGTEKNIK AB
E SALLÉN ELECTRIC AB
V SVS INSTALLATION AB
Br. PBE AB

PROJEKTERAD AV
SVEINERIK
2016-10-15
HYGGSGÅRD

ÖVERSIKTSRITNING, PLAN 1 (ENTRÉPLAN)

1200 (A) 1400 (A3) A-0.1-20101





E	ENL. PRAJZ	19121	ME
D	ENL. PRAJZ	19128	OK
C	ENL. PRAJZ	19129	OK
B	ENL. PRAJZ	19131	OK
A	ENL. PRAJZ	19132	OK
Proj	Bygghandling	150mm	Sjög

UPPSALAHEM
BYGGHANDLING

CEMENTGJUTERIET, TVÅ TORN
KVARTER 1

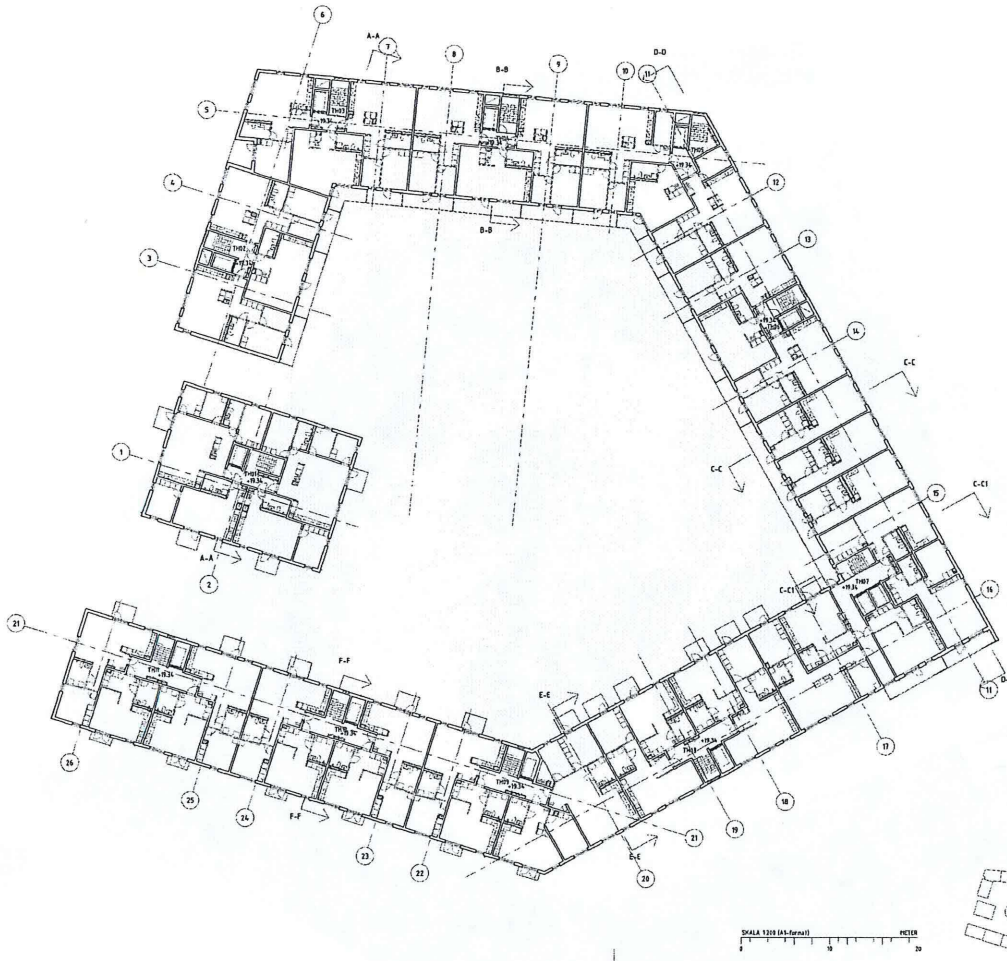
Q Arkitekt AB
 K Bygghem AB
 C SALLÉN ELEKTROKA AB
 Y SVK INSTALLATION AB
 Bygghem AB
 FRIE AB

0558401-4
 2010-10-23
 H. UPPLENG

S. BRJEBERG
 H. UPPLENG
 ÖVERSIKTSRITNING, PLAN 2

1:200 (A4) 1400 (A3) | A-4.0.1-20102

Hittills inte tecknat. (Ej tecknat)



E	ÖNL PHAS	INDIKT	ING
D	ÖNL PHAS	INDIKT	OK
C	ÖNL PHAS	INDIKT	OK
B	ÖNL PHAS	INDIKT	OK
A	ÖNL PHAS	INDIKT	OK
Koll	Enteckning	I	Skala

UPPSALAHEM
BYGGHANDLING

CEMENTGÅTERIET, TVÅ TORN

KVARTER 1

ÖJARK ARKITEKTER AB
K. BRIGGEMAN AB
C. SALLÉN ELEKTROTEKNIK AB
VVS-INSTALLATION AB
BY-FIRMA AB

1:200 (1:200 (1:50-normal))
1:200 (1:200 (1:50-normal))
1:200 (1:200 (1:50-normal))
1:200 (1:200 (1:50-normal))
1:200 (1:200 (1:50-normal))

UPPSALAHEM
S. BREHBERG
H. UPPHÅLL
NYBYGGNAD
ÖVERSIKTSRITNING, PLAN 3

1:200 (1:200 (1:50-normal))
1:200 (1:200 (1:50-normal))
1:200 (1:200 (1:50-normal))
1:200 (1:200 (1:50-normal))
1:200 (1:200 (1:50-normal))

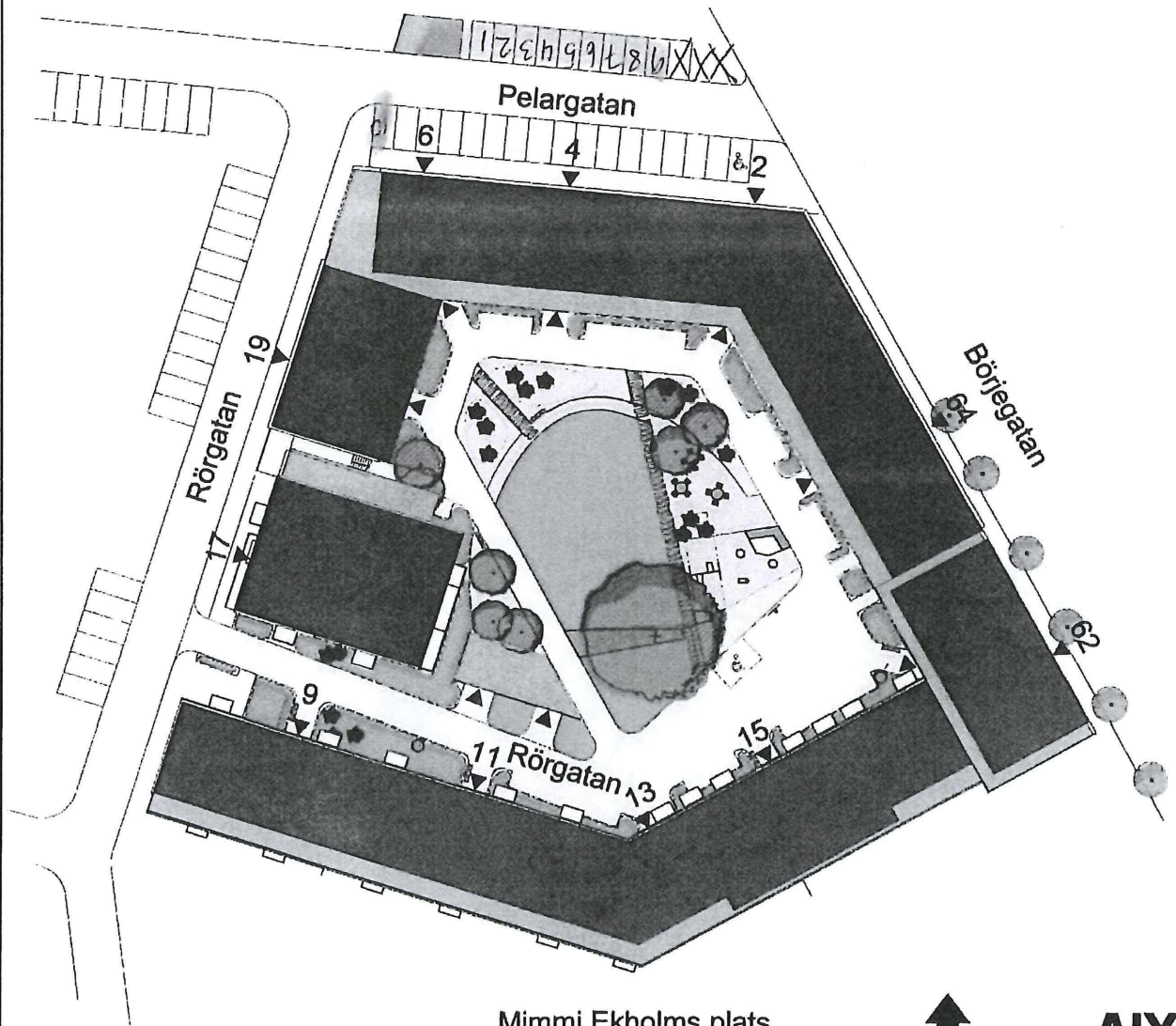
2015-01-27 15:35:55 - Uppsalas hembygd, uppsala.se

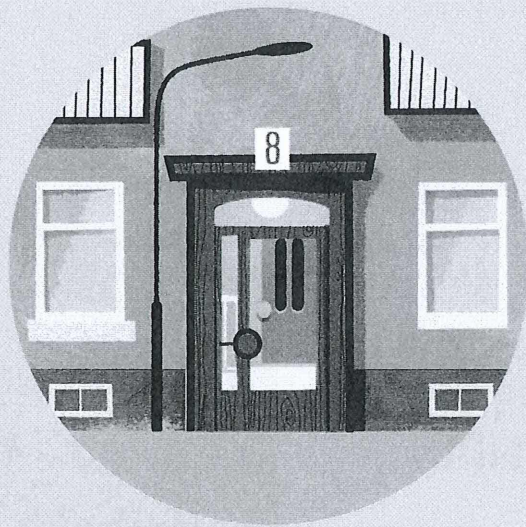


UPPSALAHEM

Två torn, Kv. Cementgjuteriet
Situationsplan

2011-06-01, Rev. 2011-09-16





TRYGGT BOENDE
FÖR DIG SOM FYLLT 70 ÅR

 **UPPSALAHEM**

FÖR DIG SOM HAR Fyllt 70 ÅR ERBJUDER VI ETT TRYGGARE BOENDE

Våra trygghetsbostäder är hyresrätter med hög tillgänglighet och ökad trygghet. I gemensamhetslokalen med trygghetsvärdinnan främjas umgänge och aktiviteter tillsammans med dina grannar. Gemensamhetslokalens kök är utrustat för att man ska kunna laga sin egen medtagna mat tillsammans med andra boende i trygghetsbostäderna. Trygghetsvärdinnan anordnar aktiviteter och ibland gemensamma luncher till självkostnadspris.



DET HÄR FINNS

BOSTADEN

Vi erbjuder lägenheter i storlekarna 1-3 rum och kök, mellan 42 och 84 kvm. Lägenheterna är anpassade med förhöjd tillgänglighet och trygghet som till exempel inga eller minimala trösklar och större badrum och spisvakt. I lägenheten ingår även en egen kombimaskin (tvätt/tork). Inomhustemperaturen är +22 grader, något högre än normalt.

ANDRA UTRYMMEN

Du når alla gemensamma utrymmen (källare, trapphus etc.) med hjälp av hiss. Till gemensamma utrymmen finns dörrautomatik för att öka tillgängligheten. Samtliga lägenheter på Två Torn 1 har förråd i källaren som ligger under Rörgatan 15. Det finns goda tvättmöjligheter i form av en gemensam tvättstuga och en snabbtvättstuga i området. För dig som har rullstol, rullator finns det goda möjligheter till förvaring i anslutning till ditt trapphus. Har du bil finns det parkeringsplatser att hyra, både på utomhusparkering och i parkeringsgarage.

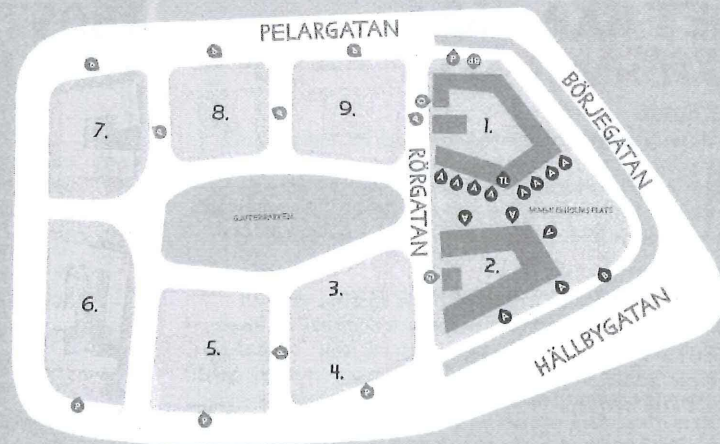
BOSTADEN ERBJUDER:

- Goda möjligheter att umgås med grannar i gemensamhetslokalen
- Anpassade bostäder för äldre som inte behöver vårdboende
- Tillgång till trygghetsvårdinna 20 timmar i veckan
- Hög tillgänglighetsnivå i lägenheterna och gemensamma utrymmen



KV. CEMENTGJUTERIET

1. TVÅ TORN 1
2. TVÅ TORN 2
3. BRF KAPRIFOLEN
4. BRF NATTVIOLEN
5. JM 2015/2016
6. UPPSALAHEM 2016/2017
7. BRF ÄNGSLILJAN
8. LINNÉHUSET
9. BRF MAGNOLIAN



P PARKERING BP BESÖKSPARKERING G GARAGE T TRYGGHETSLOKAL A APPÅRER B BUSSNÄLLPLATS

 UPPSALAHEM

DET SKA VARA TRIVSAMT ATT BLI ÄLDRE

I Två Torn 1 har du många möjligheter. En trevlig innergård och alldeles intill kvarteret en ny stadspark som ansluter till Mimmi Ekholms plats, Luthagens nya stadsdelscentrum. Här hittar du mataffär, café, restauranger, apotek, motion och friskvård med mera.

I området finns det gott om sittplatser och grönskande utemiljöer vilket gör det trivsamt att vistas utomhus.

Läget i Luthagen är mycket fördelaktigt då det ligger bara drygt två kilometer från Uppsala centrum. Vid Mimmi Ekholms plats finns det anslutning till kollektivtrafiken vilket gör det smidigt att ta sig in till centrum.

Området är levande då byggnaderna förutom trygghetsboende även består av ungdomsboende och vanligt boende.



KONTAKT TILL UPPSALAHEM

TRYGGHETSVÄRDINNA

Trygghetsvärdinnan finns på plats i gemensamhetslokalen 20 timmar i veckan för att främja gemenskap och anordna aktiviteter. Frågor och funderingar kring inflyttning/utflyttning, området eller synpunkter görs till trygghetsvärdinnan Anna Oskarsson på telefon 018 - 727 37 89 eller via mail på anna.oskarsson@uppsalahem.se.

KUNDSERVICE

Har du frågor som rör ditt boende, till exempel felanmälan, hör av dig till ditt områdeskontor, Uppsalahem Västra på telefon 018 - 727 36 63 eller via www.uppsalahem.se där du när som helst kan logga in och göra en felanmälan.

ANDRA TRYGGHETER

TRÄFFPUNKT

I Luthagen finns träffpunkten Ramund för dig över 65+ där du erbjuds aktiviteter så som siltgymnastik, core, qi gong m.m. Det finns även en lunchrestaurang där. Träffpunkt Ramund ligger på Dalgatan 3 och anordnas av Uppsala kommun.

TRYGGHETSLARM

För att öka tryggheten finns det möjligheter att få ett trygghetslarm. Du kontaktar trygghetsjouren för närmare information hur detta går till och hur du går till väga. Även trygghetsvärdinnan kan svara på frågor i fall du undrar över något.

TRYGGHETSJOUR

Trygghetsjouren förmedlar kontakt med personal inom hemvård vid akuta behov eller av råd och stöd. Trygghetsjouren tar emot samtal dygnet runt på telefon 018 - 727 51 70. Trygghetsjouren kan även nås via SOS alarm 112, begär trygghetsjouren.

VÄLKOMMEN
TILL OSS!



 UPPSALAHEM

