

Riktlinjer för sittplatser på allmän platsmark

Anna Lennartsson & Åsa Blomberg

Stadsbyggnadsförvaltningen

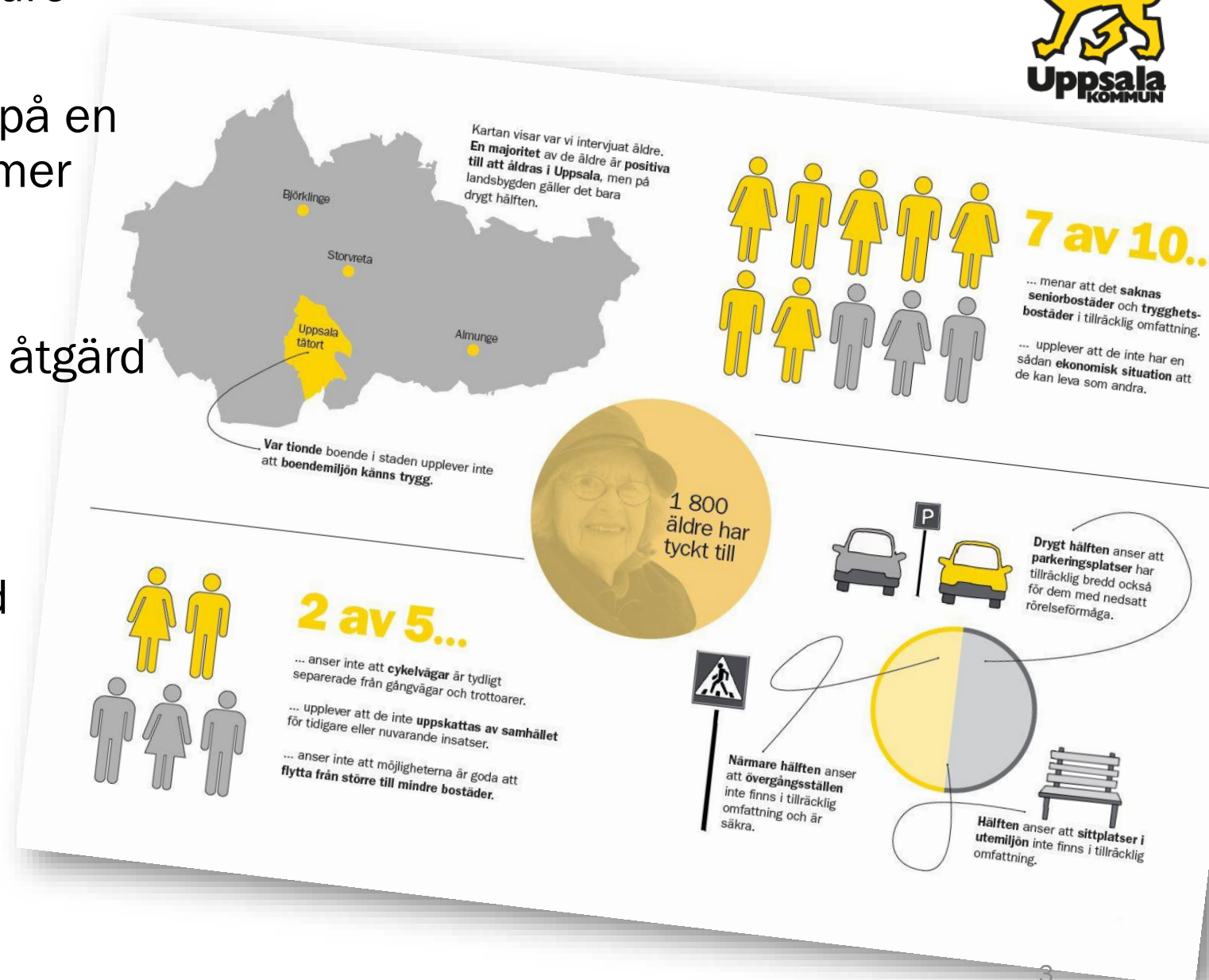
1 juni 2018

Folkhälsa

- Skapa samhälleliga förutsättningar för god hälsa på lika villkor för hela befolkningen.
- Man konstaterar att vi generellt sett rör oss för lite för att må bra.
- Forskning visar ett tydligt samband mellan fysisk aktivitet, utevistelse och hälsotillstånd.
- Många behöver kunna sitta för att gå



- Uppsala växer och andelen äldre ökar.
- Äldrevänliga stad ställer krav på en intention att utvecklas till en mer äldrevänlig stad.
- Ett utökande av tillgängliga sittplatser är en relativt enkel åtgärd som gynnar folkhälsa och oberoende.
- En förbättrad tillgång på väl placerade sittplatser med god tillgänglighet gynnar alla medborgare.
- Bättre och fler sittplatser efterfrågas.



Syfte med riktlinjer för sittplatser

- Syftet är att ta fram riktlinjer för hur sittplatser på kommunal mark ska utformas för att vara tillgängliga och inbjudande.
- Säkrar att alla sittplatser håller samma goda standard, vilket skapar rättvisa och jämlikhet.
- Ska användas vid upprustning av befintliga sittplatser och vid anläggandet av nya.
- Ge förbättrade rutiner för skötsel och underhåll.



Omfattning

- Riktlinjerna omfattar sittplatser på allmän platsmark som ägs av Uppsala kommun.
- Riktlinjerna kommer att användas internt och av externa projektörer.
- Ofta finns behov av sittplatser även på kvartersmark, som vid köpcentrum och liknande. Här krävs ett samverkan med berörda fastighetsägare.



Definitioner och begrepp

- **Sittplats:** Avser själva möbelen och platsen runt.
- **Parksoffa:** Har ryggstöd, och för att räknas som tillgänglig ska den ha armstöd.
- **Parkbänk:** Saknar ryggstöd, kan sittas på från två håll. Ska bara användas som komplement.
- **Sits:** Enkel sits som kan fästas på befintlig stolpe. Kan ha armstöd. Kan användas som komplement där plats saknas för soffa.
- **Fåtölj:** Har ryggstöd, och för att räknas som tillgänglig ska den ha armstöd. Plats för en person.
- **Bänkbord:** Kombinerad möbel med soffa och/eller bänk med ett bord.

Avstånd mellan sittplatser

- Längs gångstråk: 100-200 m
- Vid målpunkter: 100-50 m
- Områden med många äldre och rörelsehindrade: 50 m
- Smultronställen och mötesplatser: Utökad antal sittplatser, ev bänkbord.
- Tillgängliga stråk, friluftsliv och rekreation: 250 m ?



Handlingsplan

Även en praktisk handlingsplan tas fram.

- utifrån kartunderlag
- resultat från 2017´s års inventering
- medborgardialog

Analyserar var behovet av nya sittplatser och upprustning av befintliga sittplatser är som störst och bör prioriteras.



2018

- 100 nya bänkar sätts ut
- Översyn av befintliga sittplatser
- Ökad kunskap om våra sittplatser inom organisationen.

