

DETALJPLAN FÖR KV. FYRISLUND, BILDBILAGA

UPPSALA BUSINESS PARK
12/09/2022



LISTA ILLUSTRATIONER

ILLUSTRATIONER STRUKTURPLAN

1. Strukturplan	3
2. Strukturplan Flygfoto	4
3. Strukturplan Byggnader	5
4. Strukturplan Trafik + parkering	6
5. Strukturplan Cykelkopplingar	7
6. Strukturplan Grönstruktur	8
7. Strukturplan Dagvatten	10
8. Strukturplan Skyddsvärda och värdefulla träd	11
9. Strukturplan skyddsvärda och värdefulla borttagna träd	12
9. Strukturplan skyddsvärda och värdefulla borttagna träd: inzoomningar urban entré	13
9. Strukturplan skyddsvärda och värdefulla borttagna träd: inzoomning research	14
9. Strukturplan skyddsvärda och värdefulla borttagna träd: inzoomningar factory	15
10. Strukturplan Skalskydd	16
11. Strukturplan Program	17
SEKTIONER	18
12. Sektion Cykel entré	19
12. Sektion Tycho Hedéns väg	20
12. Sektion Rapskatan	21
12. Sektion Fyrislundsgatan	22
12. Sektion Fyrislundsgatan nord	23
12. Sektion Innovationsgatan	24
12. Sektion Norra parken	25
12. Sektion Fyrislunds gård	26
12. Sektion Virdings allé (södra)	27
12. Sektion Virdings allé (norra) / Lummiga gatan	28
12. Sektion Lummiga gatan - Factory	29
12. Sektion entré Anna Fabris Gata	30
ELEVATIONER	31
13. Elevation Tycho Hedéns väg	32
14. Elevation Almungevägen	33
15. Elevation Rapskatan	34
ILLUSTRATIONSPLAN	35
17. Illustrationsplan	36

VOLYMBILDER

18. Volymbild vy 1: Stadsfront Tycho Hedéns väg	37
18. Volymbild vy 2: Stadsfront Rapskatan	38
18. Volymbild vy 3: Entrétorget	39
18. Volymbild vy 4: Innovationstorget	40
18. Volymbild vy 5: Innovationsstråket	41
18. Volymbild vy 6: Fyrislunds gård och södra parken	42
18. Volymbild vy 7: Norra parken	43
18. Volymbild vy 8: Fyrislundsgatan	44
18. Volymbild vy 9: Dammparken	45
18. Volymbild vy 10: Virdings allé (Södra)	46
18. Volymbild vy 11: Virdings plats	47
18. Volymbild vy 12: Virdings allé (norra)	48
18. Volymbild vy 13: Stadsfront Rapskatan norra	49
18. Volymbild vy 14: Stadsfront Anna Fabrisgata	50
18. Volymbild vy 14: Stadsfront Almungevägen	51
RENDERINGAR	52
19. Renderingar vy Entrétorget	53
19. Renderingar vy Fyrislundsgatan	54
19. Renderingar vy Norra parken	55
19. Renderingar vy Logistikkorridor	56
	57

ILLUSTRATIONER STRUKTURPLAN

1. STRUKTURPLAN



2. STRUKTURPLAN FLYGFOTO



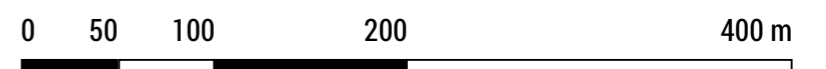
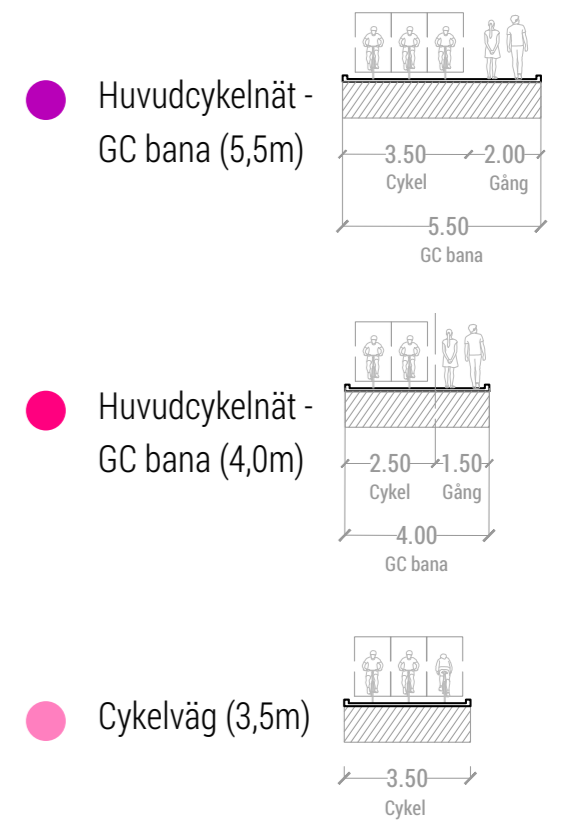
3. STRUKTURPLAN BYGGNADER



4. STRUKTURPLAN TRAFIK + PARKERING



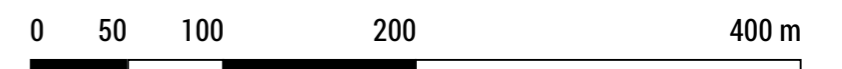
5. STRUKTURPLAN CYKELKOPPLINGAR



6. STRUKTURPLAN GRÖNSTRUKTUR



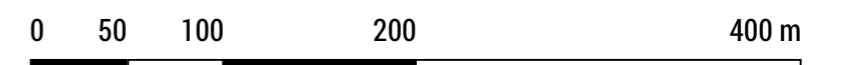
- Park i allmän platsmark
4,9 ha
- Park i kvartersmark
1,1 ha
- Fyrislunds gård
0,7 ha



7. STRUKTURPLAN DAGVATTEN



- Ytor för dagvattenhantering på allmän platsmark
3,5 ha
- Ytor för dagvattenhantering på kvartersmark
2,0 ha
- Dagvattenhantering i damm
0,7 ha
- Möjliga ytor för dagvattenhantering i park
3,5 ha



8. STRUKTURPLAN SKYDDSVÄRDA OCH VÄRDEFULLA TRÄD

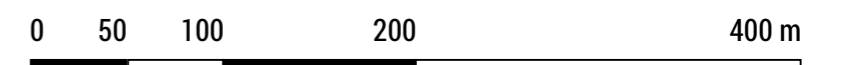
Till grund för vilka träd som kan bevaras ligger till stor del deras krav på skyddsavstånd. Detta har beräknats enligt följande:

- Träd med stamdiаметer > 20 cm vid 1,3 m har ett skyddsavstånd med en radie av 5 m från stammens mitt.
- Träd med stamdiаметer 21 - 65 cm vid 1,3 m har ett skyddsavstånd med en radie av 10 m från stammens mitt.
- Träd med stamdiаметer 66 - 100 cm vid 1,3 m har ett skyddsavstånd med en radie av 15 m från stammens mitt.
- Träd med stamdiаметer < 100 cm vid 1,3 m har ett skyddsavstånd med radie som motsvarar stamdiаметern gånger 15.



- Klass 1 - Särskilt skyddsvärt
- Klass 2 - Skyddsvärt träd
- Klass 3 - Värdefullt träd

Totalt 107 st bevarade värdefulla eller skyddsvärda träd.



9. STRUKTURPLAN SKYDDSVÄRDA OCH VÄRDEFULLA BORTTAGNA TRÄD

Till grund för vilka träd som kan bevaras ligger till stor del deras krav på skyddsavstånd. Detta har beräknats enligt följande:

- Träd med stamdiameter > 20 cm vid 1,3 m har ett skyddsavstånd med en radie av 5 m från stammens mitt.
- Träd med stamdiameter 21 - 65 cm vid 1,3 m har ett skyddsavstånd med en radie av 10 m från stammens mitt.
- Träd med stamdiameter 66 - 100 cm vid 1,3 m har ett skyddsavstånd med en radie av 15 m från stammens mitt.
- Träd med stamdiameter < 100 cm vid 1,3 m har ett skyddsavstånd med radie som motsvarar stamdiametern gånger 15.



- Klass 1 - Särskilt skyddsvärt
- Klass 2 - Skyddsvärt träd
- Klass 3 - Värdefullt träd

Totalt 22 st borttagna värdefulla eller skyddsvärda träd.

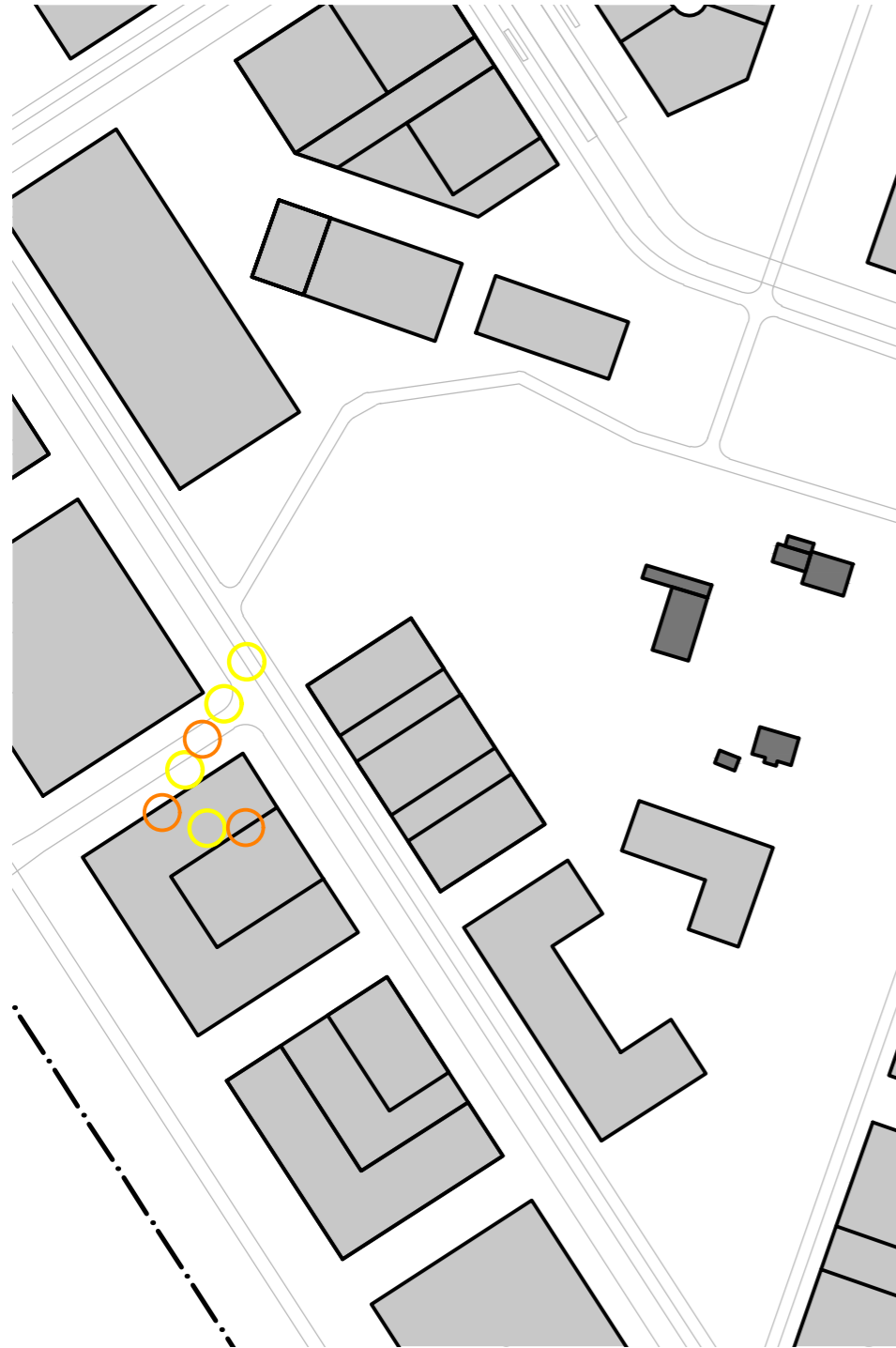


9. STRUKTURPLAN SKYDDSVÄRDA OCH VÄRDEFULLA BORTTAGNA TRÄD: INZOOMNINGAR URBAN ENTRÉ

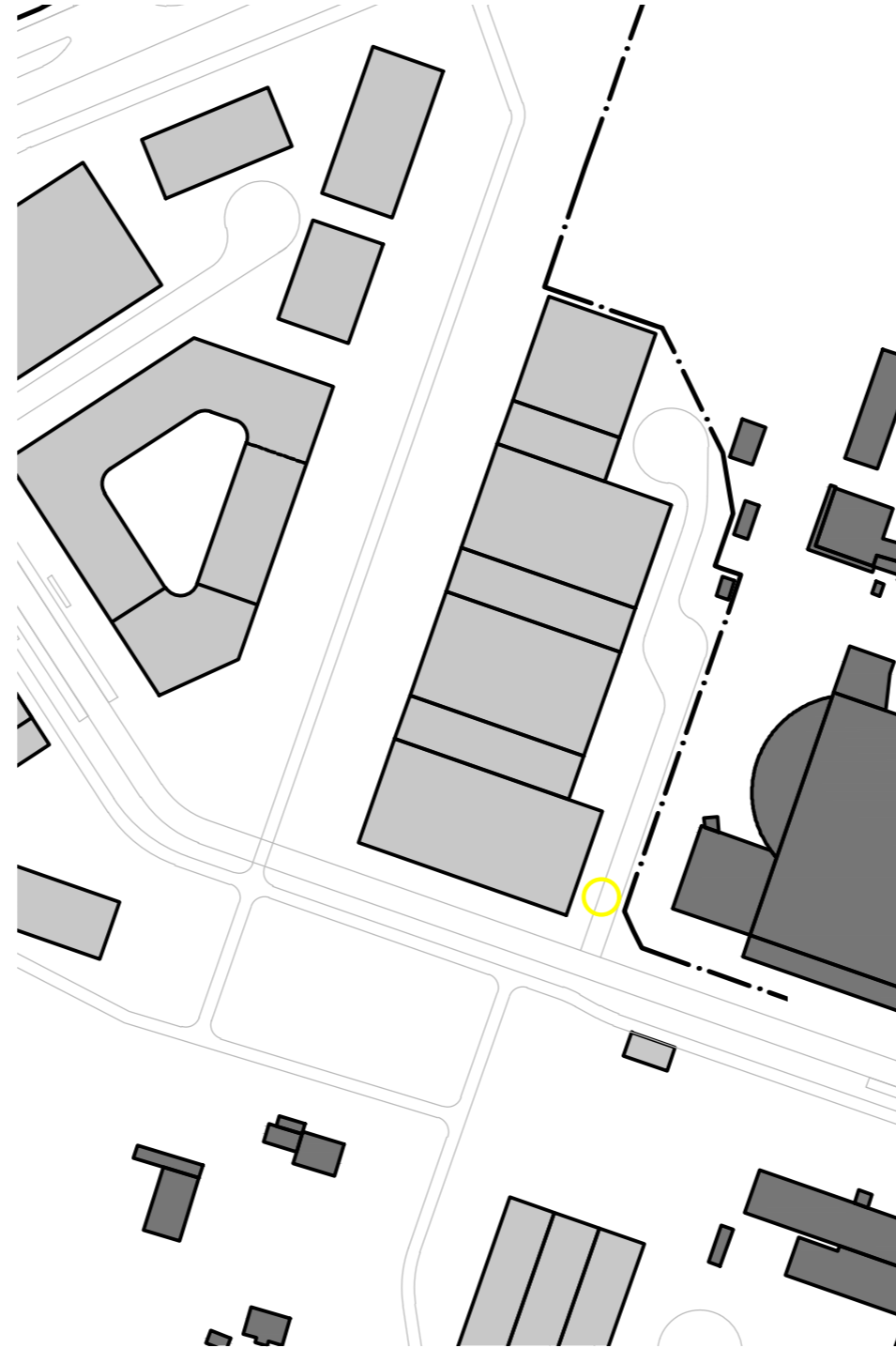
Till grund för vilka träd som kan bevaras ligger till stor del deras krav på skyddsavstånd. Detta har beräknats enligt följande:

- Träd med stamdiаметer > 20 cm vid 1,3 m har ett skyddsavstånd med en radie av 5 m från stammens mitt.
- Träd med stamdiаметer 21 - 65 cm vid 1,3 m har ett skyddsavstånd med en radie av 10 m från stammens mitt.
- Träd med stamdiаметer 66 - 100 cm vid 1,3 m har ett skyddsavstånd med en radie av 15 m från stammens mitt.
- Träd med stamdiаметer < 100 cm vid 1,3 m har ett skyddsavstånd med radie som motsvarar stamdiаметern gånger 15.

Väster om Fyrislunds gård:



Längs Innovationsstråket:



- Klass 1 - Särskilt skyddsvärt
- Klass 2 - Skyddsvärt träd
- Klass 3 - Värdefullt träd

Totalt 8 st borttagna värdefulla eller skyddsvärda träd inom delområdet.

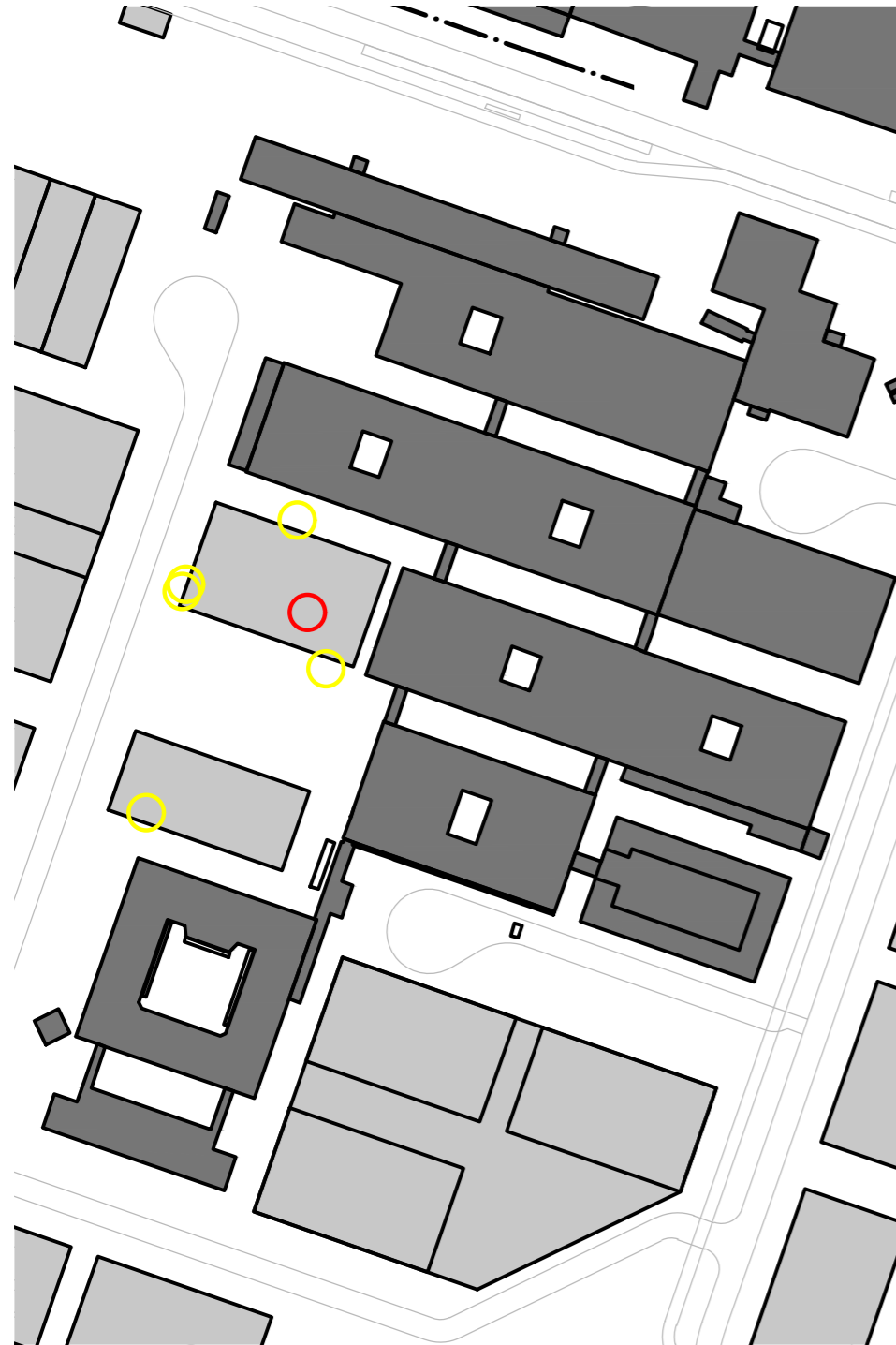


9. STRUKTURPLAN SKYDDSVÄRDA OCH VÄRDEFULLA BORTTAGNA TRÄD: INZOOMNING RESEARCH

Till grund för vilka träd som kan bevaras ligger till stor del deras krav på skyddsavstånd. Detta har beräknats enligt följande:

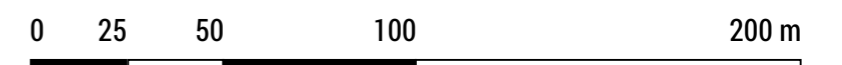
- Träd med stamdiometer > 20 cm vid 1,3 m har ett skyddsavstånd med en radie av 5 m från stammens mitt.
- Träd med stamdiometer 21 - 65 cm vid 1,3 m har ett skyddsavstånd med en radie av 10 m från stammens mitt.
- Träd med stamdiometer 66 - 100 cm vid 1,3 m har ett skyddsavstånd med en radie av 15 m från stammens mitt.
- Träd med stamdiometer < 100 cm vid 1,3 m har ett skyddsavstånd med radie som motsvarar stamdiatern gånger 15.

Kring befintliga kontorsklustret:



- Klass 1 - Särskilt skyddsvärt
- Klass 2 - Skyddsvärt träd
- Klass 3 - Värdefullt träd

Totalt 6 st borttagna värdefulla eller skyddsvärda träd inom delområdet.

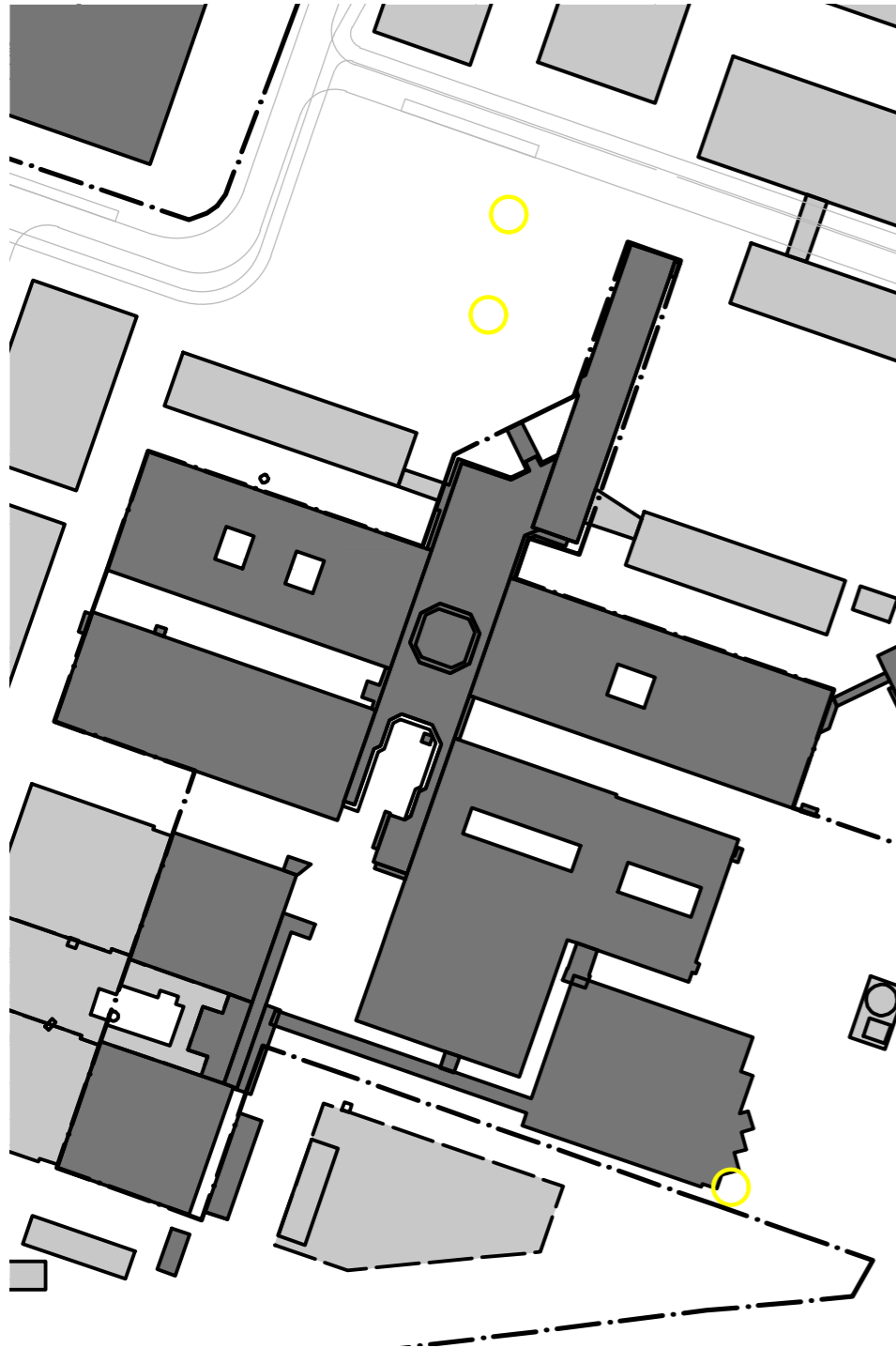


9. STRUKTURPLAN SKYDDSVÄRDA OCH VÄRDEFULLA BORTTAGNA TRÄD: INZOOMNINGAR FACTORY

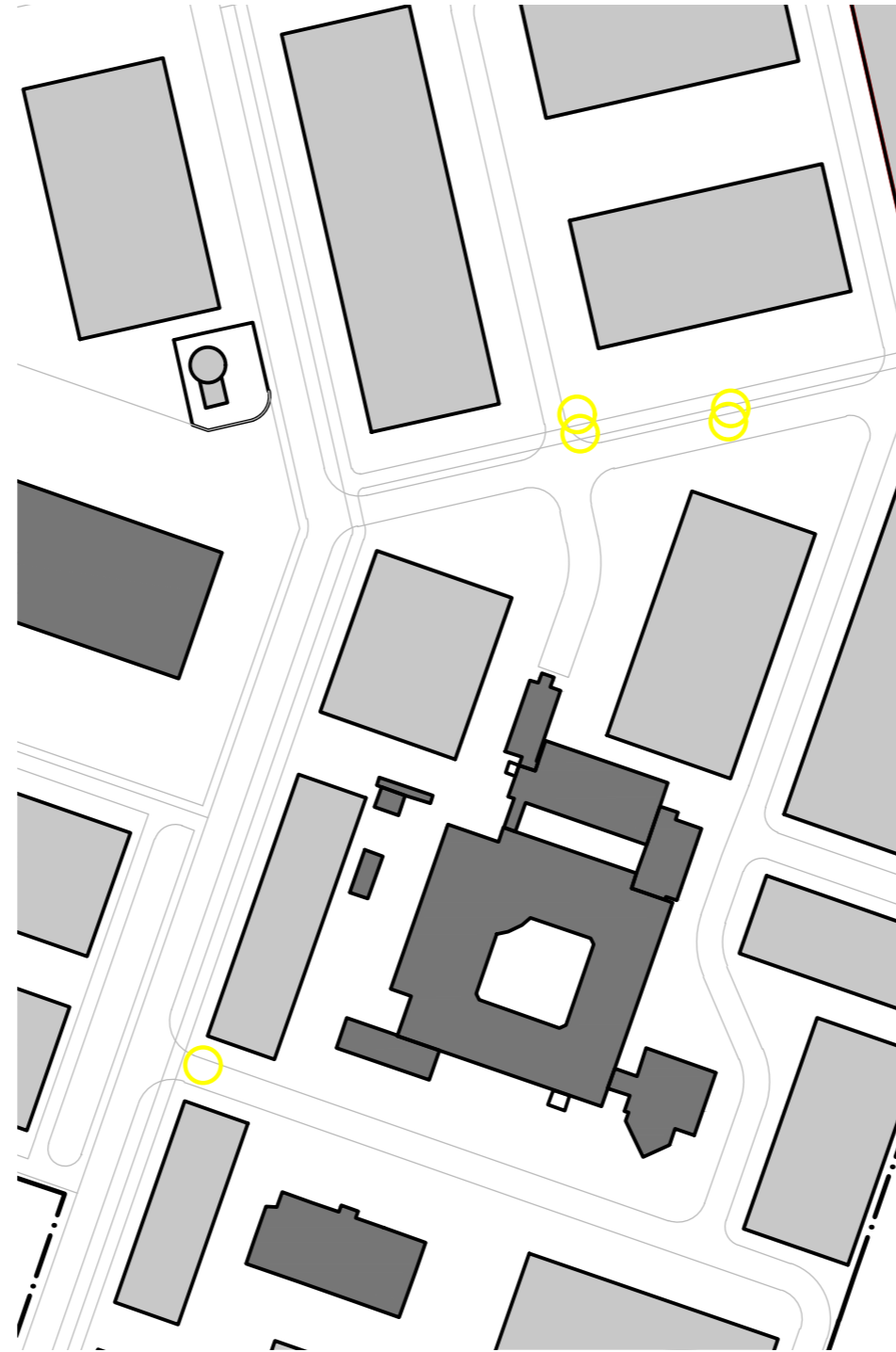
Till grund för vilka träd som kan bevaras ligger till stor del deras krav på skyddsavstånd. Detta har beräknats enligt följande:

- Träd med stamdiаметer > 20 cm vid 1,3 m har ett skyddsavstånd med en radie av 5 m från stammens mitt.
- Träd med stamdiаметer 21 - 65 cm vid 1,3 m har ett skyddsavstånd med en radie av 10 m från stammens mitt.
- Träd med stamdiаметer 66 - 100 cm vid 1,3 m har ett skyddsavstånd med en radie av 15 m från stammens mitt.
- Träd med stamdiаметer < 100 cm vid 1,3 m har ett skyddsavstånd med radie som motsvarar stamdiаметern gånger 15.

Kring befintliga kontorsklustret:



I norra delen av strukturen:



- Klass 1 - Särskilt skyddsvärt
- Klass 2 - Skyddsvärt träd
- Klass 3 - Värdefullt träd

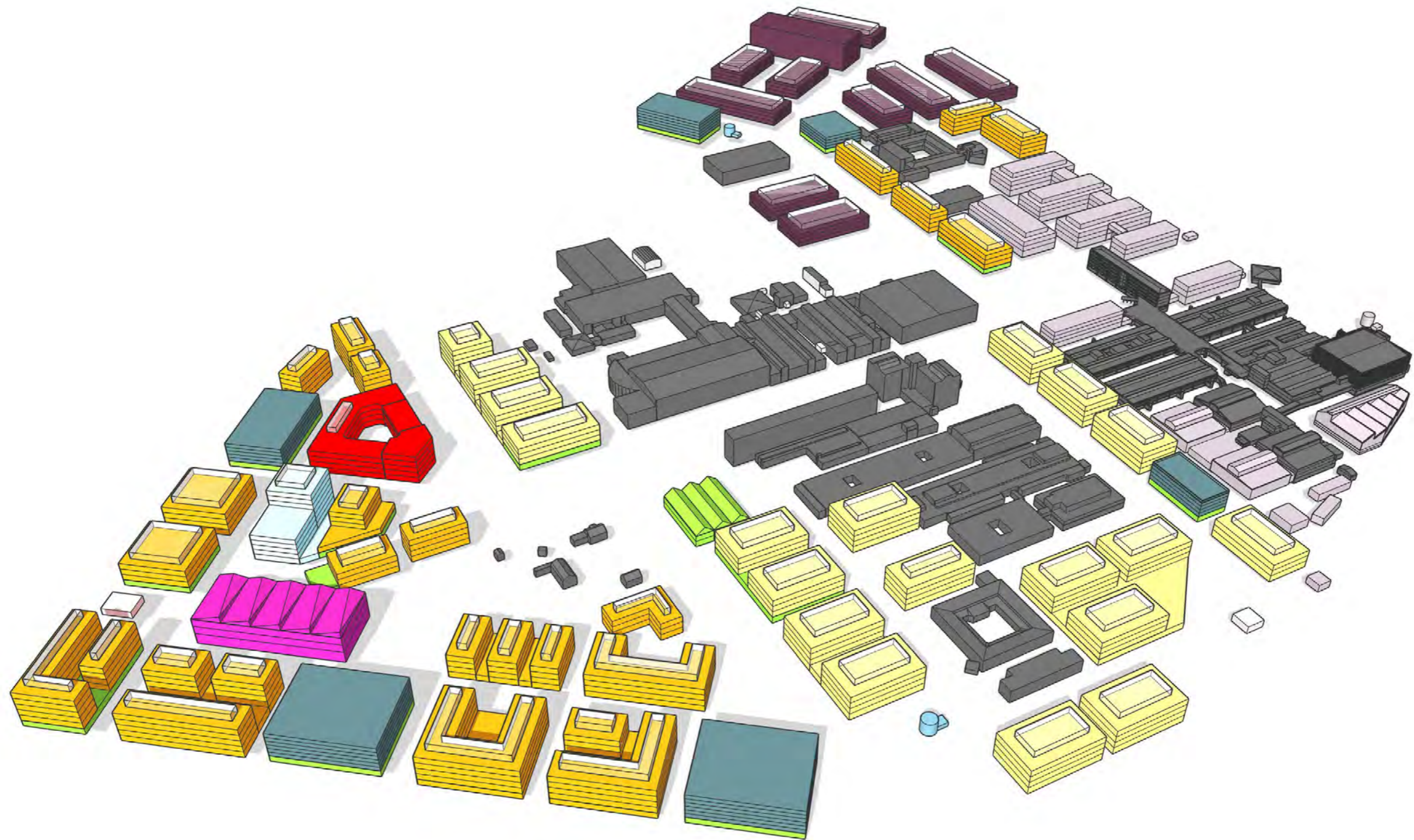
Totalt 8 st borttagna värdefulla eller skyddsvärda träd inom delområdet.



10. STRUKTURPLAN SKALSKYDD



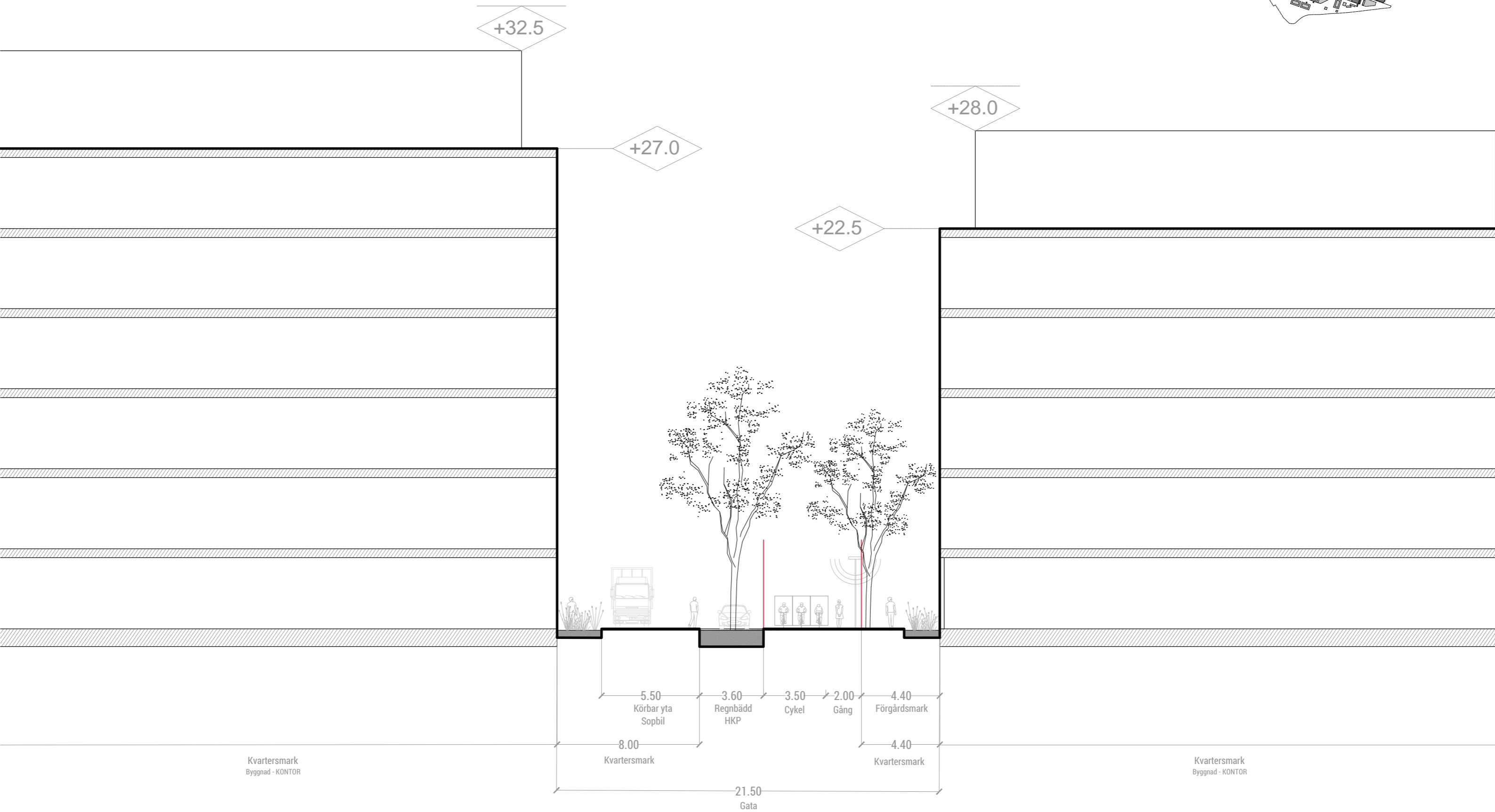
11. STRUKTURPLAN PROGRAM



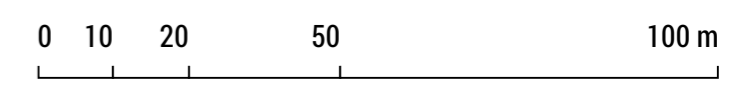
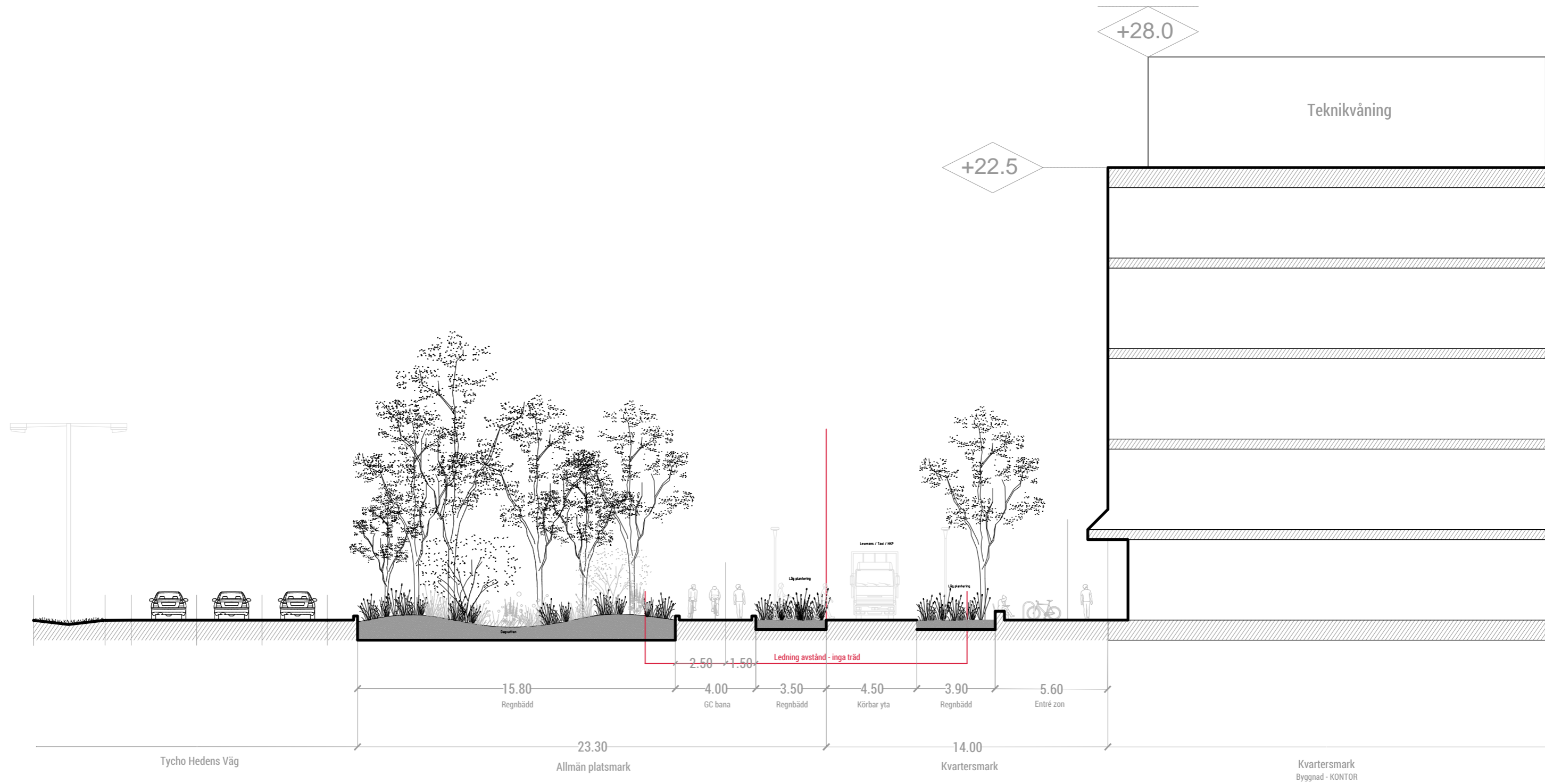
	KONTOR LABB/RESEARCH		GYMNASIESKOLA		MULTIHALL		THERMO FISHER
	LABB/RESEARCH		MOBILITETSHUS		PUBLIKT ÄNDAMÅL Restaurang, cafe, butik etc		BEFINTLIGA BYGGNADER
	HOTELL		FACTORY		CYKELHUBB		SPRINKLERTORN

SEKTIONER

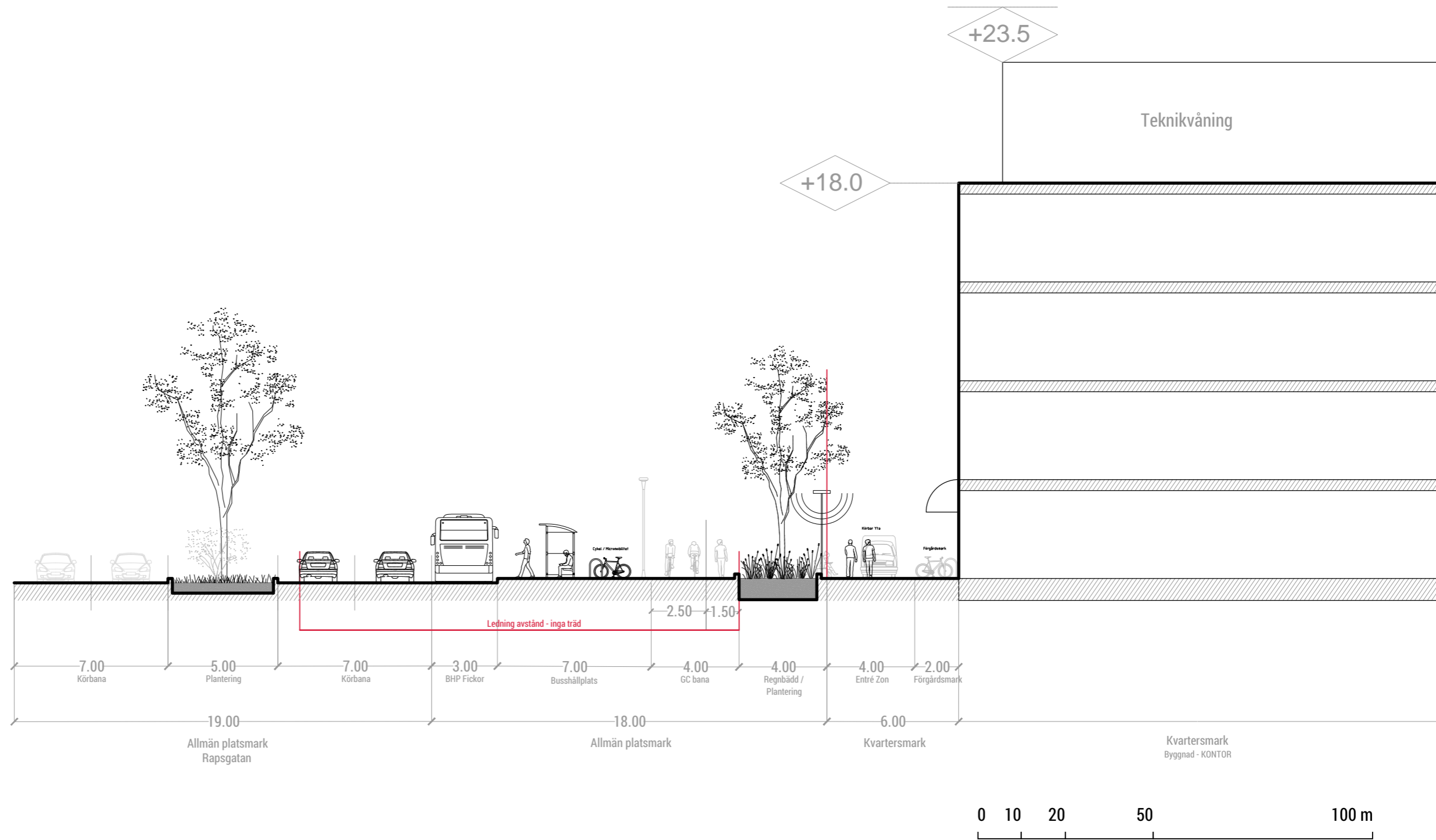
12. SEKTION CYKEL ENTRÉ



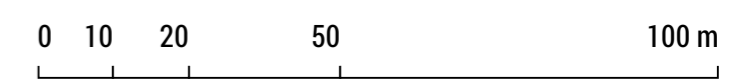
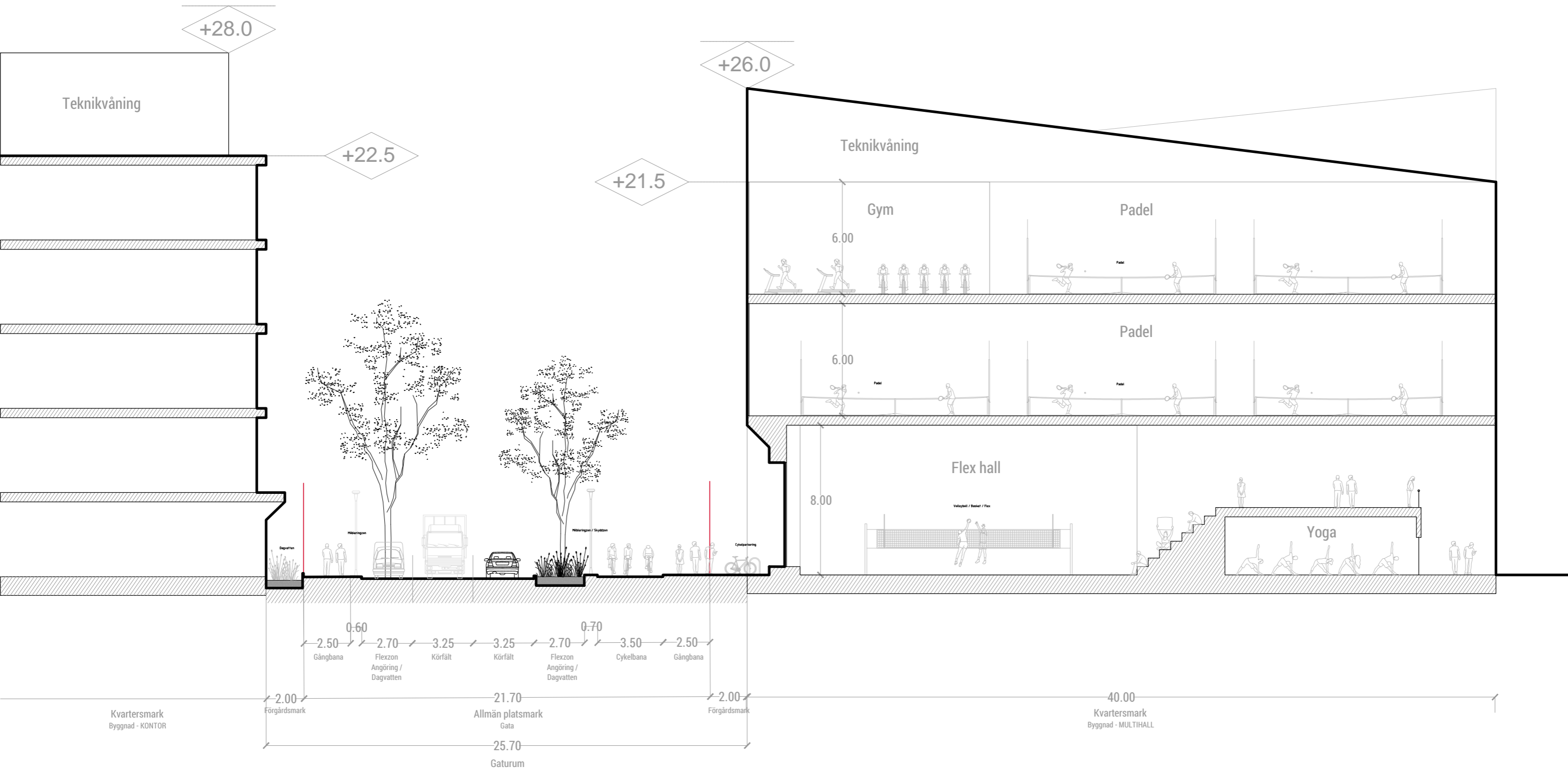
12. SEKTION TYCHO HEDÉNS VÄG



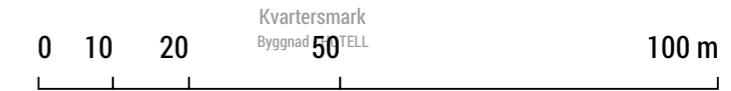
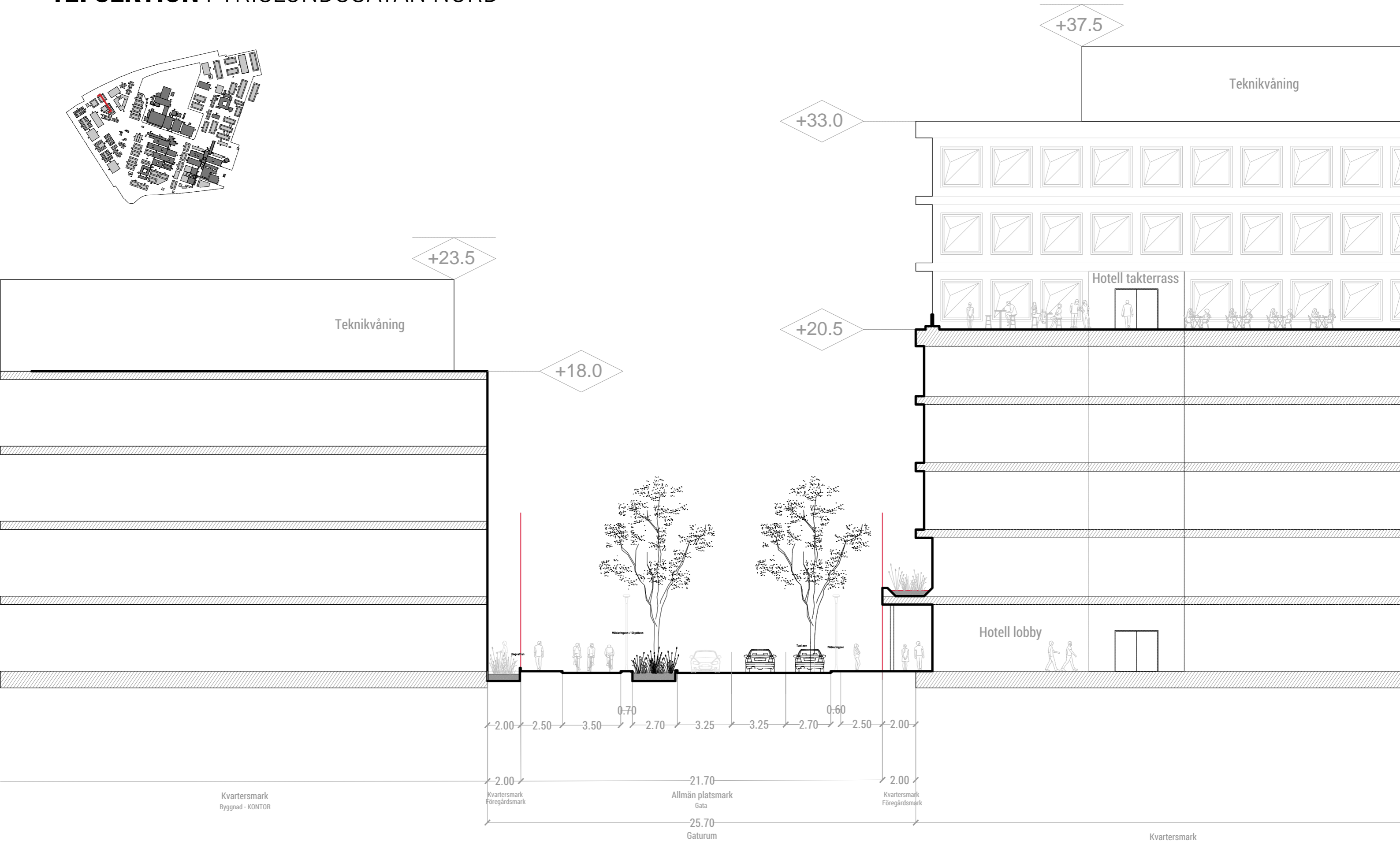
12. SEKTION RAPSGATAN



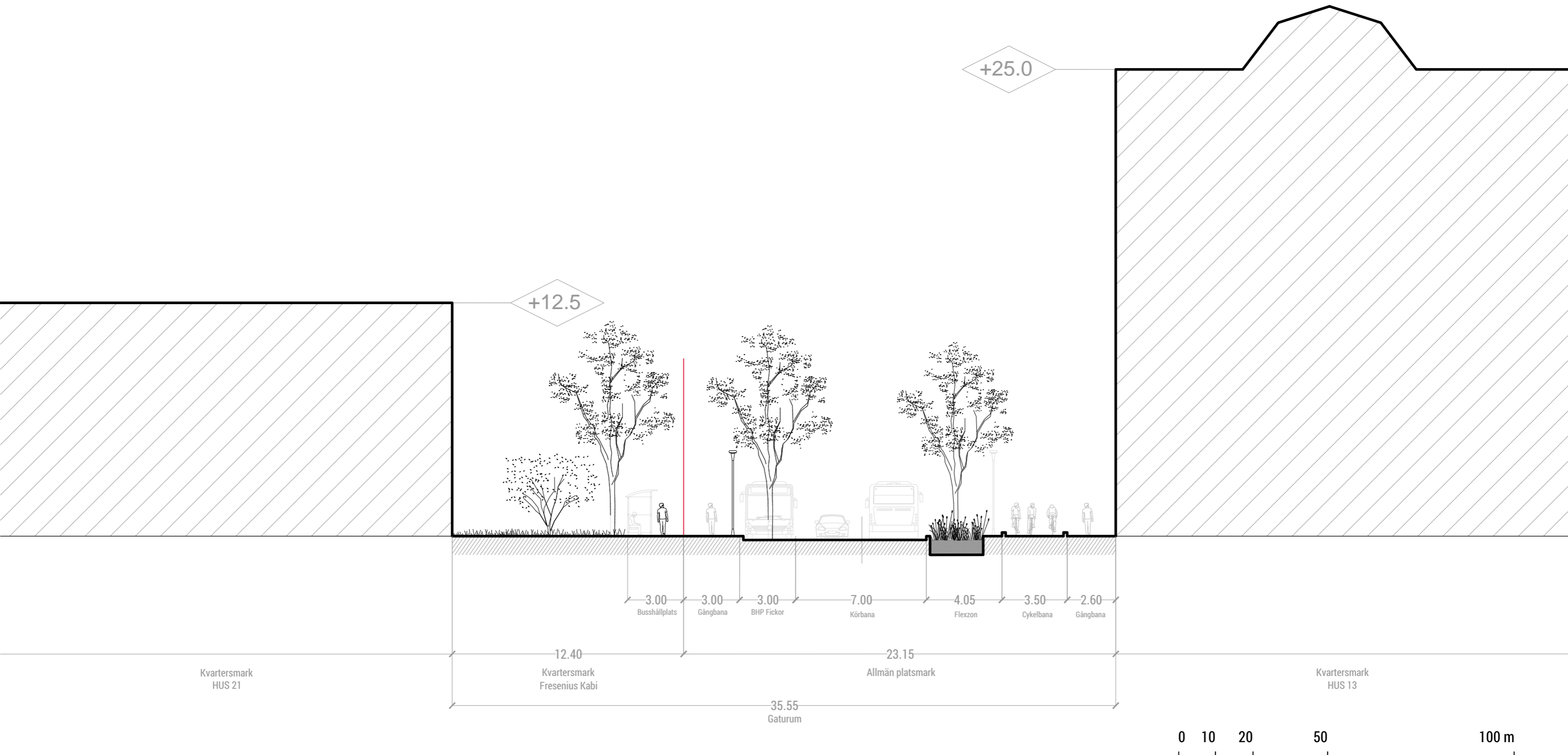
12. SEKTION FYRISLUNDSGATAN



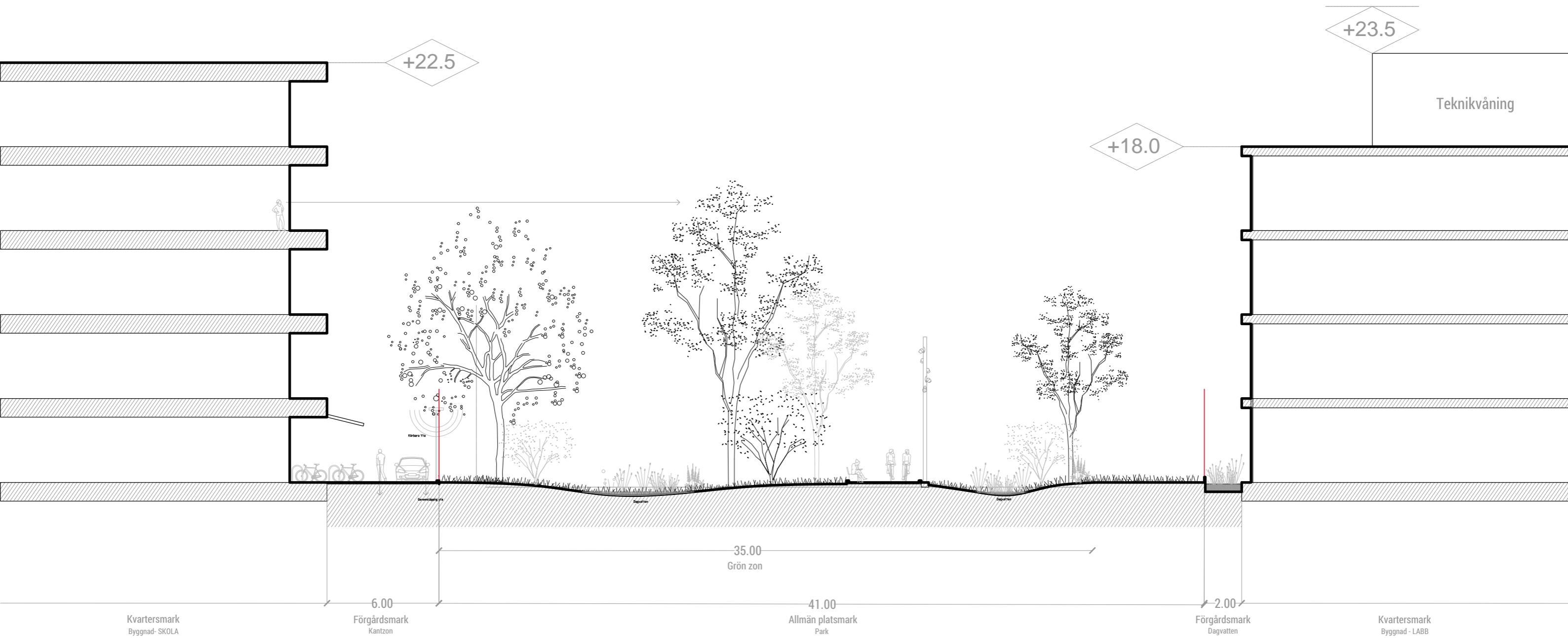
12. SEKTION FYRISLUNDSGATAN NORD



12. SEKTION INNOVATIONSGATAN



12. SEKTION NORRA PARKEN



Kvartersmark
Byggnad - SKOLA

Förgårdsmark
Kantzonen

35.00
Grön zon

41.00
Allmän platsmark
Park

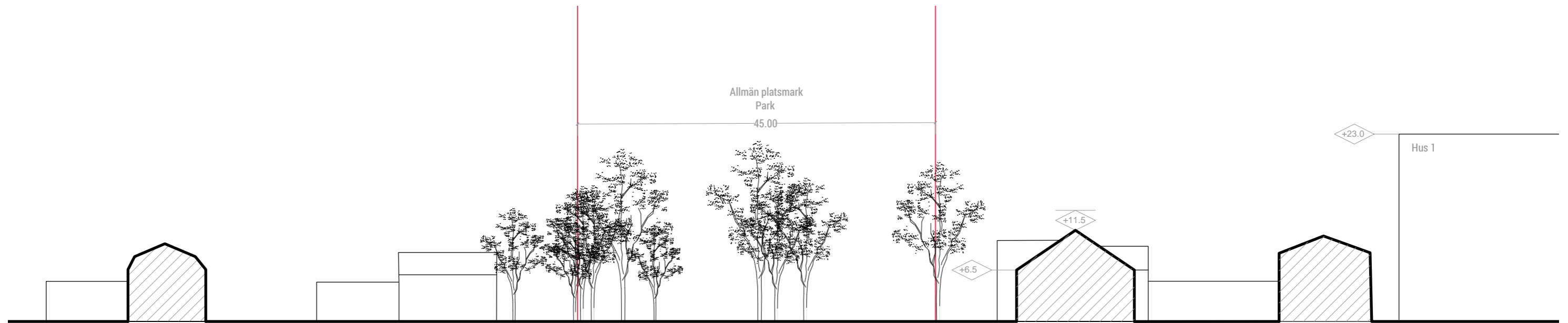
Förgårdsmark
Dagvatten

Kvartersmark
Byggnad - LABB

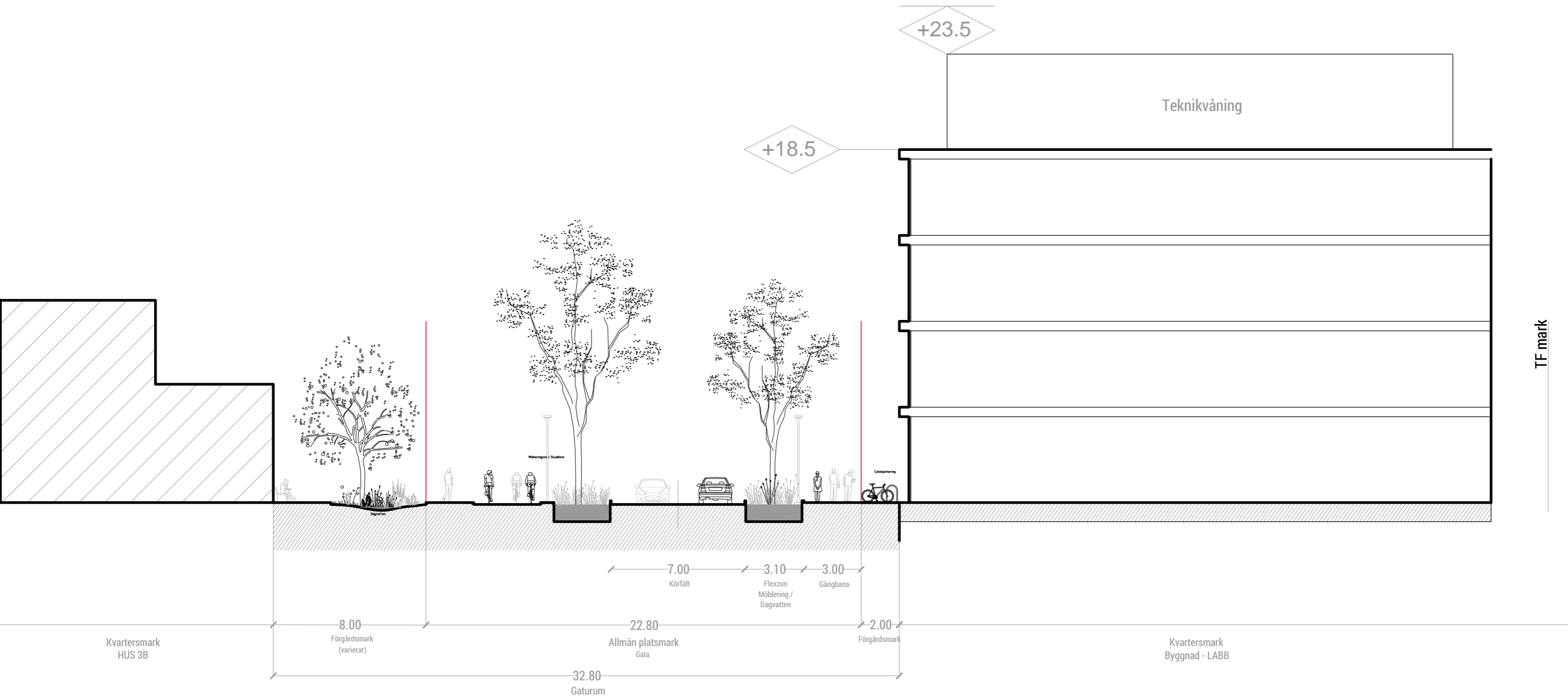
Teknikvåning



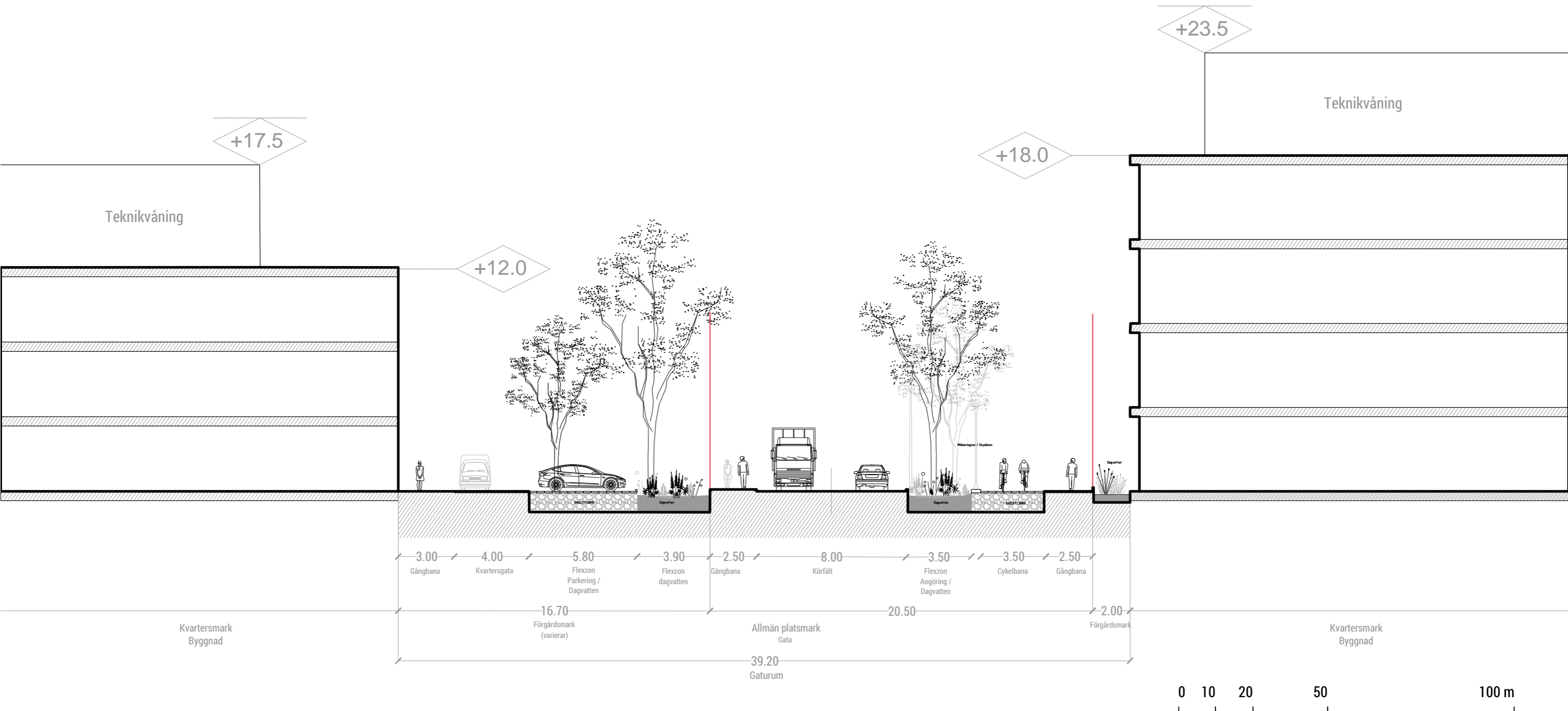
12. SEKTION FYRISLUNDS GÅRD



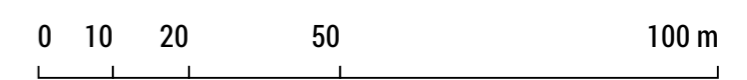
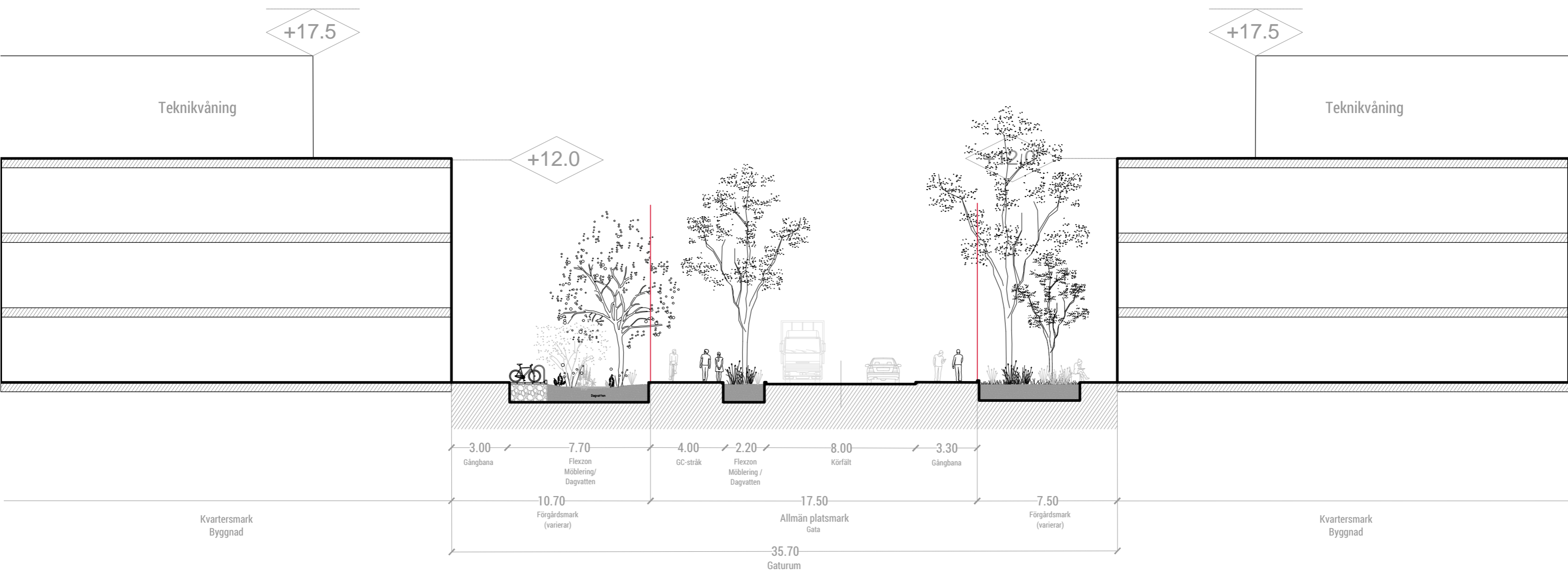
12. SEKTION VIRDINGS ALLÉ (SÖDRA)



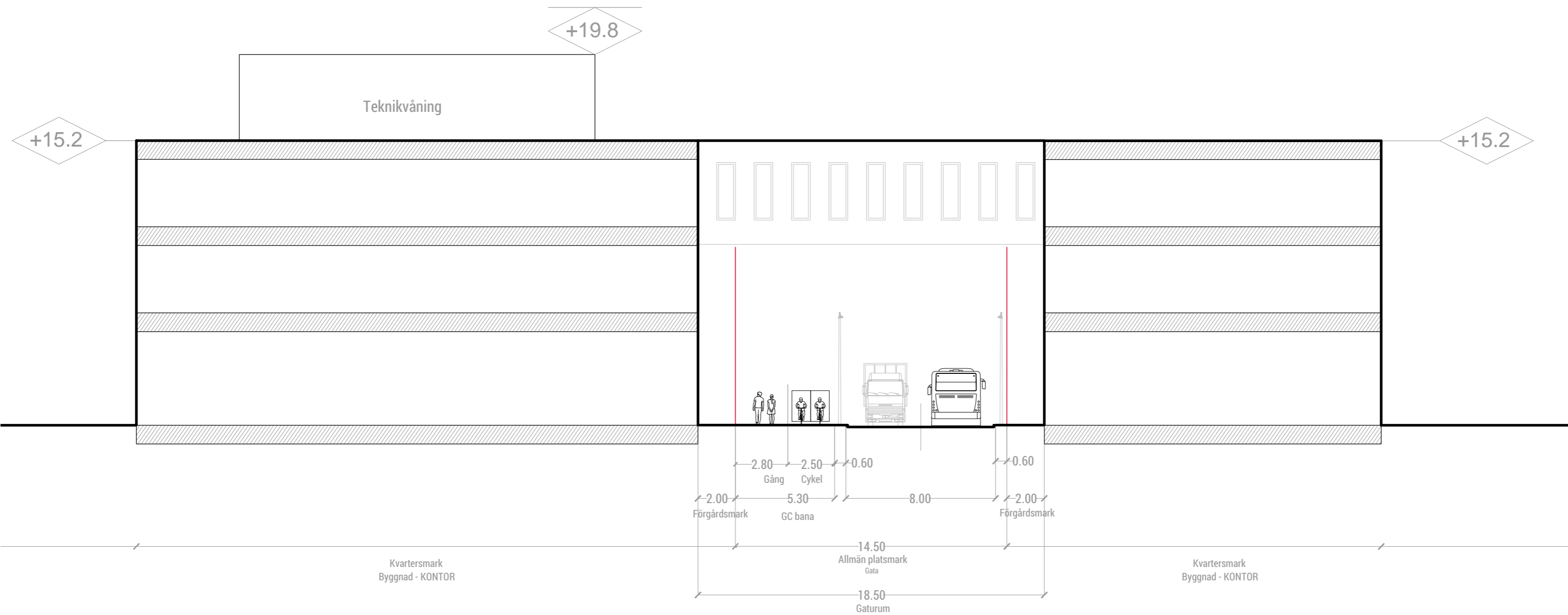
12. SEKTION VIRDINGS ALLÉ (NORRA) / LUMMIGA GATAN



12. SEKTION LUMMIGA GATAN - FACTORY

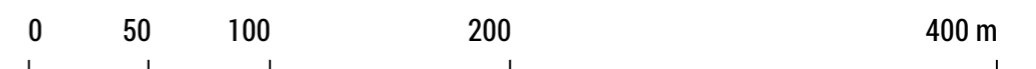
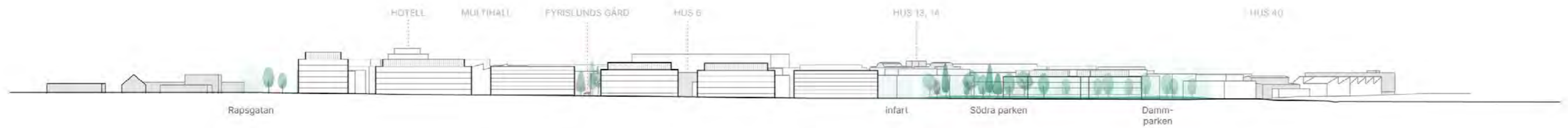


12. SEKTION ENTRÉ ANNA FABRISGATA

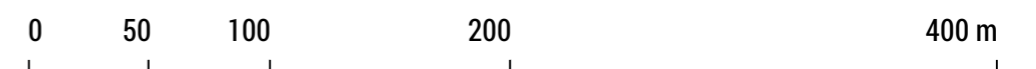
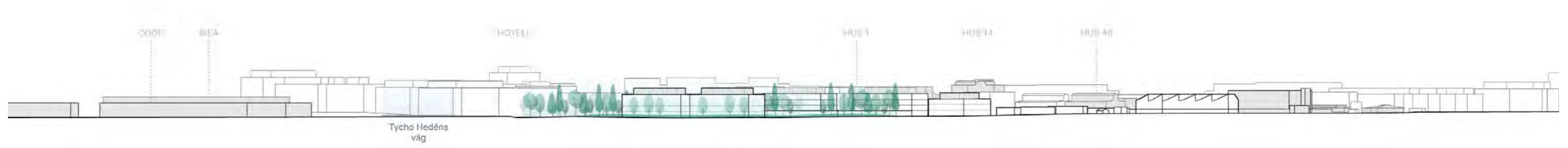


ELEVATIONER

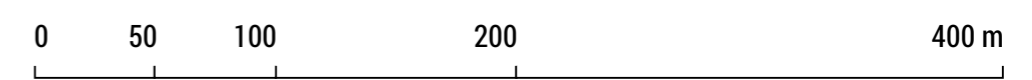
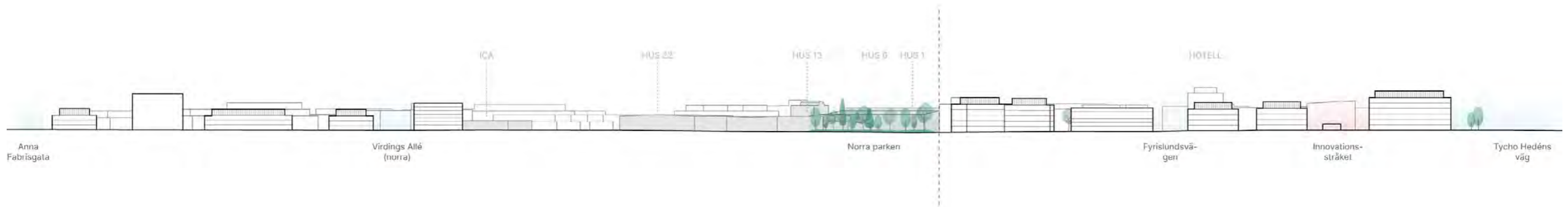
13. ELEVATION TYCHO HEDÉNS VÄG



14. ELEVATION ALMUNGEVÄGEN



15. ELEVATION RAPSGATAN



ILLUSTRATIONSPLAN

17. ILLUSTRATIONSPLAN



VOLYMBILDER

18. VOLYMBILD VY 1: STADSFRONT TYCHO HEDÉNS VÄG



18. VOLYMBILD VY 2: STADSFRONT RAPSGATAN



18. VOLYMBILD VY 3: ENTRÉTORGET



18. VOLYMBILD VY 4: INNOVATIONSTORGET



18. VOLYMBILD VY 5: INNOVATIONSSTRÅKET



18. VOLYMBILD VY 6: FYRISLUNDS GÅRD OCH SÖDRA PARKEN



18. VOLYMBILD VY 7: NORRA PARKEN



18. VOLYMBILD VY 8: FYRISLUNDSGATAN



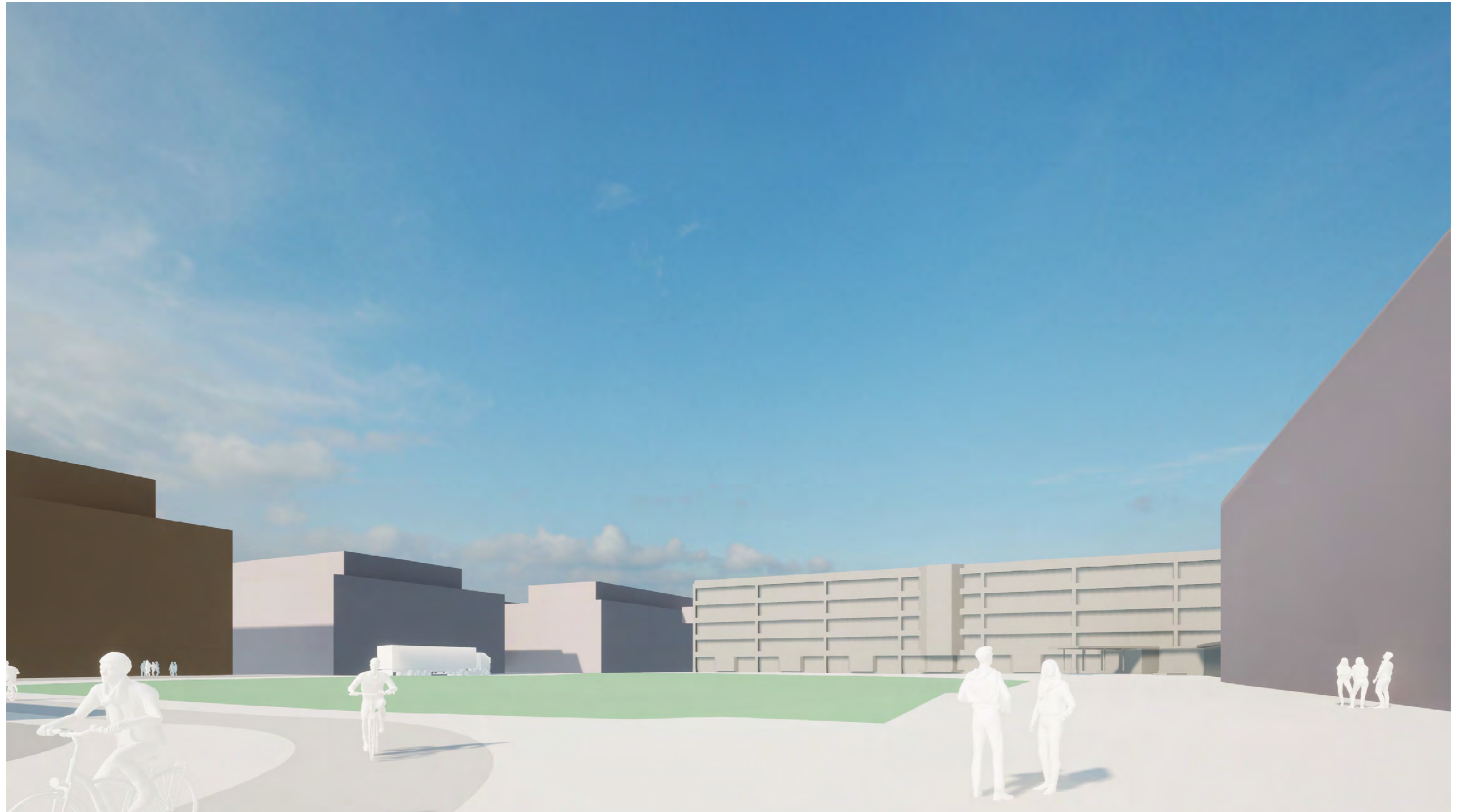
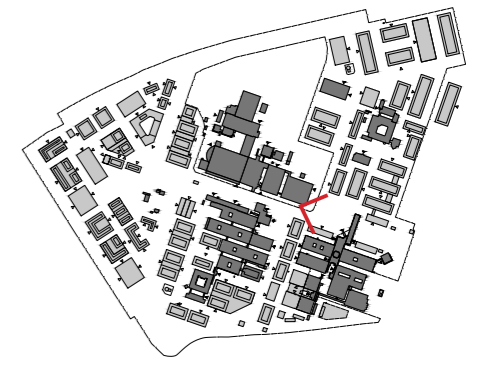
18. VOLYMBILD VY 9: DAMMPARKEN



18. VOLYMBILD VY 10: VIRDINGS ALLÉ (SÖDRA)



18. VOLYMBILD VY 11: VIRTINGS PLATS



18. VOLYMBILD VY 12: VIRTINGS ALLÉ (NORRA)



18. VOLYMBILD VY 13: STADSFRONT RAPSGATAN NORRA



18. VOLYMBILD VY 14: STADSFRONT ANNA FABRISGATA



18. VOLYMBILD VY 14: STADSFRONT ALMUNGEVÄGEN



RENDERINGAR

19. RENDERINGAR VY ENTRÉTORGET



19. RENDERINGAR VY FYRISLUNDSGATAN



19. RENDERINGAR VY NORRA PARKEN



19. RENDERINGAR VY LOGISTIKKORRIDOR

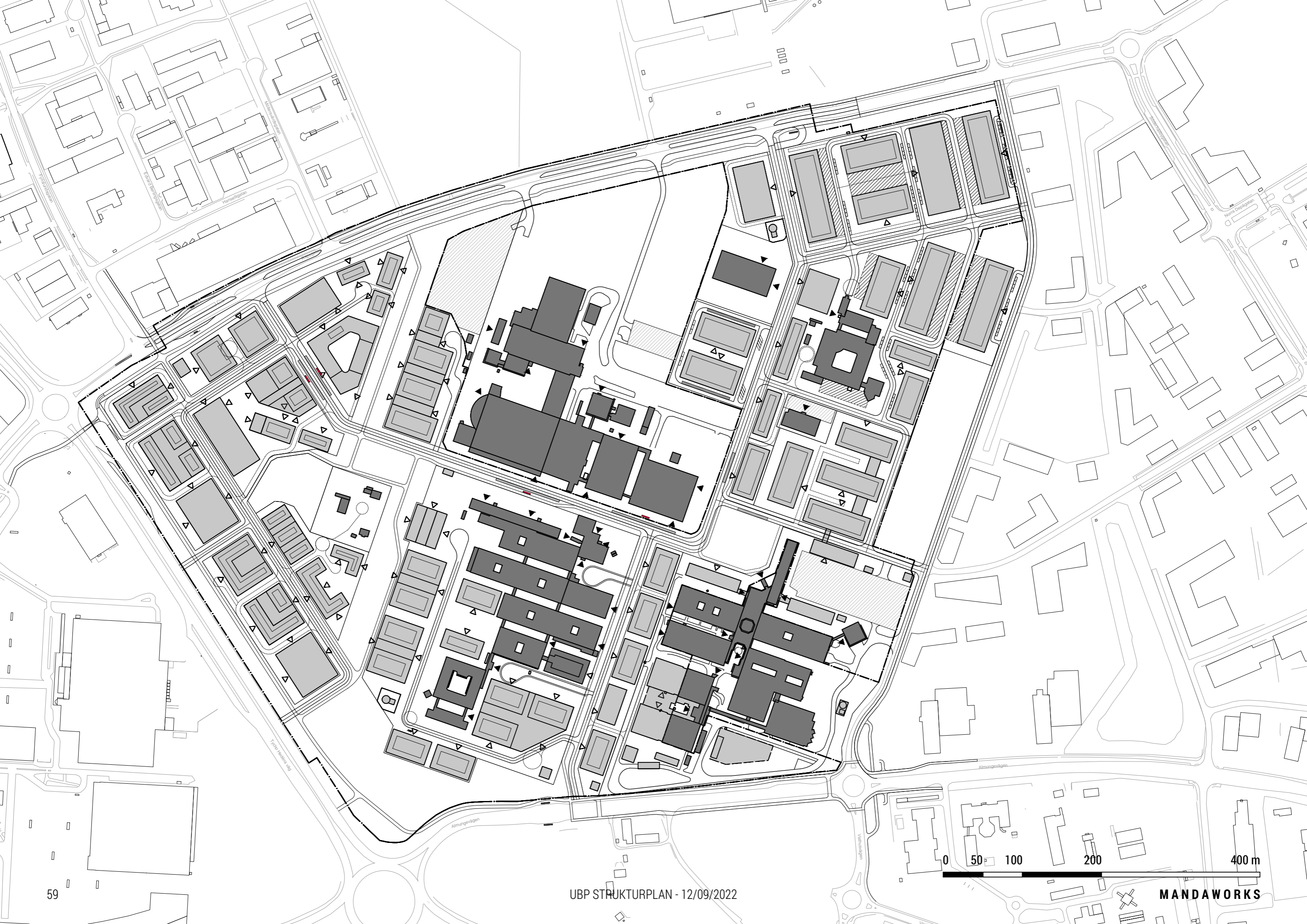




UBP STRUKTURPLAN - 12/09/2022



MANDAWORKS



1710000000

1710000000

1710000000

1710000000

1710000000

Almungevägen

Almungevägen

Västergatan

Norra Östergatan



