

Ickevalsområden/Geografisk begränsningsområden

Biståndshandläggarna använder en förutbestämd turordningslista i verksamhetssystemet Sibel vid fördelning av ickevalsalternativ. För ickevalsområden är kommunen uppdelad i tre geografiska områden.

Område Norra (vitt)

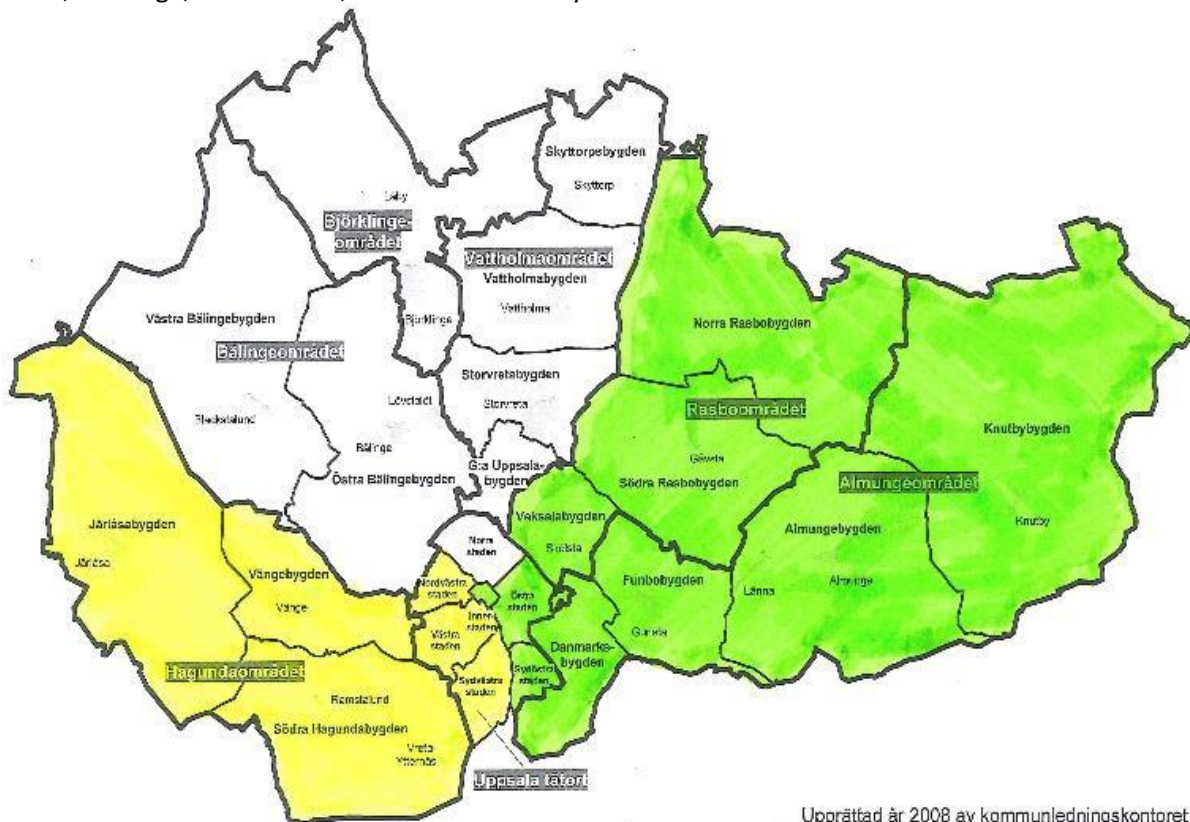
Bälinge, Björklinge, Vattholma och norra staden

Område Västra (gult)

Hagunda, västra staden, nordvästra staden och sydvästra staden

Område Östra (grönt)

Rasbo, Almunge, innerstaden, östra staden och sydöstra staden



Upprättad år 2008 av kommunledningskontoret

Uppsala tätort

Områden som ersätts med tätortersättning framgår av nedanstående kartbild.

