

Handläggare
Carlén Göran

Datum
2012-02-21

Diarienummer
KSN-2012-0452

Kommunstyrelsen

Program för Dag Hammarskjöldsstråket

Förslag till beslut

Kommunstyrelsen föreslås besluta

att uppdra till kommunledningskontoret att genomföra programarbete för Dag Hammarskjöldsstråket enligt föredragningen

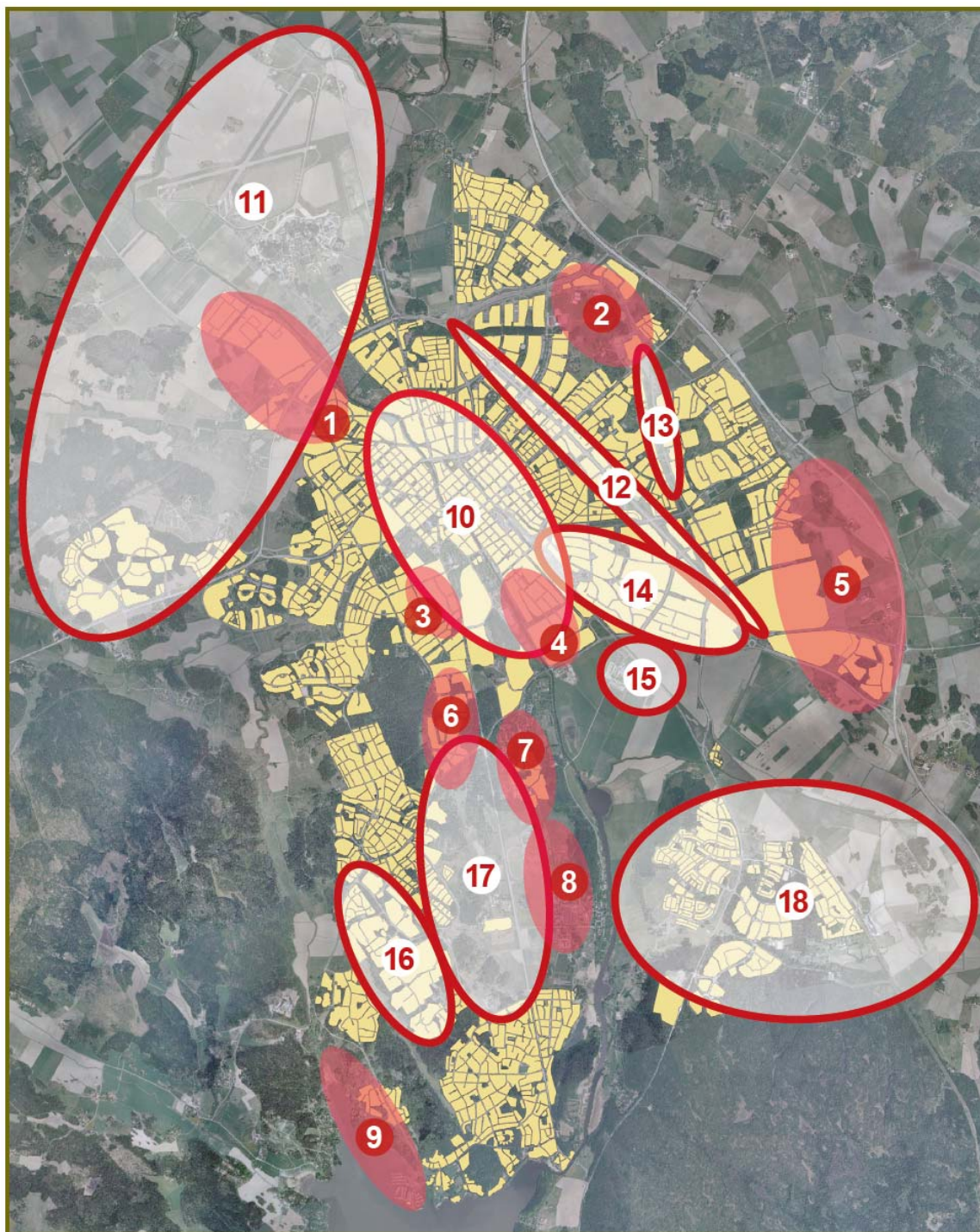
Ärendet

Området pekas ut som utvecklingsområde i översiktsplan 2010. Inget programuppdrag har givits.

Föredragning

Stråket kring Dag Hammarskjölds väg från Polacksbacken och BMC i norr till Sunnersta i söder är under omvandling och exploateringstrycket är tydligt. För den fortsatta utvecklingen av bland annat Ulleråker bedöms det som nödvändigt att klara ut en övergripande struktur för trafiksystem, bebyggelse och grönt i hela stråket. Med hänvisning till attraktiviteten i området och trycket på bostadsmarknaden är det angeläget att nu komma igång med ett programarbete.

Områdets ungefärliga avgränsning enligt översiktsplan 2010 framgår av bilden nedan (17), men får avgöras i takt med att arbetet fortskrider. Revideringar av Ulleråkers- och ev Ultuna-programmen (7, 8) kan med fördel ske inom ramen för denna övergripande studie.



Inriktningen för området i översiktsplanen (sid 34) och citeras nedan.

”Stråket är ett förhållandevis centralt område med natur- och jordbruksmark som både besitter kvaliteter för rekreation och landskapsbild, men som också utgör barriär mellan flera stadsdelar. Området ingår i ett band av

universitetsverksamheter och andra institutioner som bör kopplas samman genom tät stadsbebyggelse och parker. Dag Hammarskjöldsstråket kan bli den centrala stadens förlängning söderut med en sammanhängande stadsbebyggelse från staden ut till Kronåsen-Ulleråker-Ultuna. Områdets centrala läge förstärks med utvecklingen av Rosendal, Ulleråker, Ultuna och Gottsunda samt med planerad gata mellan Gottsunda och Dag Hammarskjölds väg. Särskilt viktig är en sammanlänkning i söder mellan Gottsunda, Ultuna och Sunnersta. Detta kan till exempel ske genom att en ny stadsdelspark anläggs norr om Sunnersta.

Inför förändringarna måste avvägningar göras mot grönstrukturen (plankarta 1f). Gula stigen, Kronparken samt natura 2000-områdena vid Bäcklösa och Vipången har höga ekologiska och rekreativa värden. Gröna länkar till Stadsskogen och till Årike Fyris säkras. Den raka infartsvägen från Flottsund till Slottet är en viktig del av riksintresset ”Uppsala stad” som särskilt ska beaktas. Kronåsens topografi och tallbestånd ger området karaktär. Mötet med Årike Fyris i öster skapar spännande möjligheter att utveckla områdets natur-, kultur och rekreationsvärden. Ultuna och gamla Ultuna hamn med båtgravar har höga kulturhistoriska värden. En del jordbruksmark kan här tas i anspråk för utveckling av sammanhängande stad genom annan grön användning eller bebyggelse.”

Programarbetet är strategiskt och komplext till karaktären och bör därför ledas av kommunstyrelsen. Arbetet bör bedrivas i samverkan med markägare/exploatörer i området.

Kommunalekonomiska konsekvenser

Programarbetet kommer att bedrivas inom budgetram

Kommunledningskontoret

Kenneth Holmstedt
Stadsdirektör