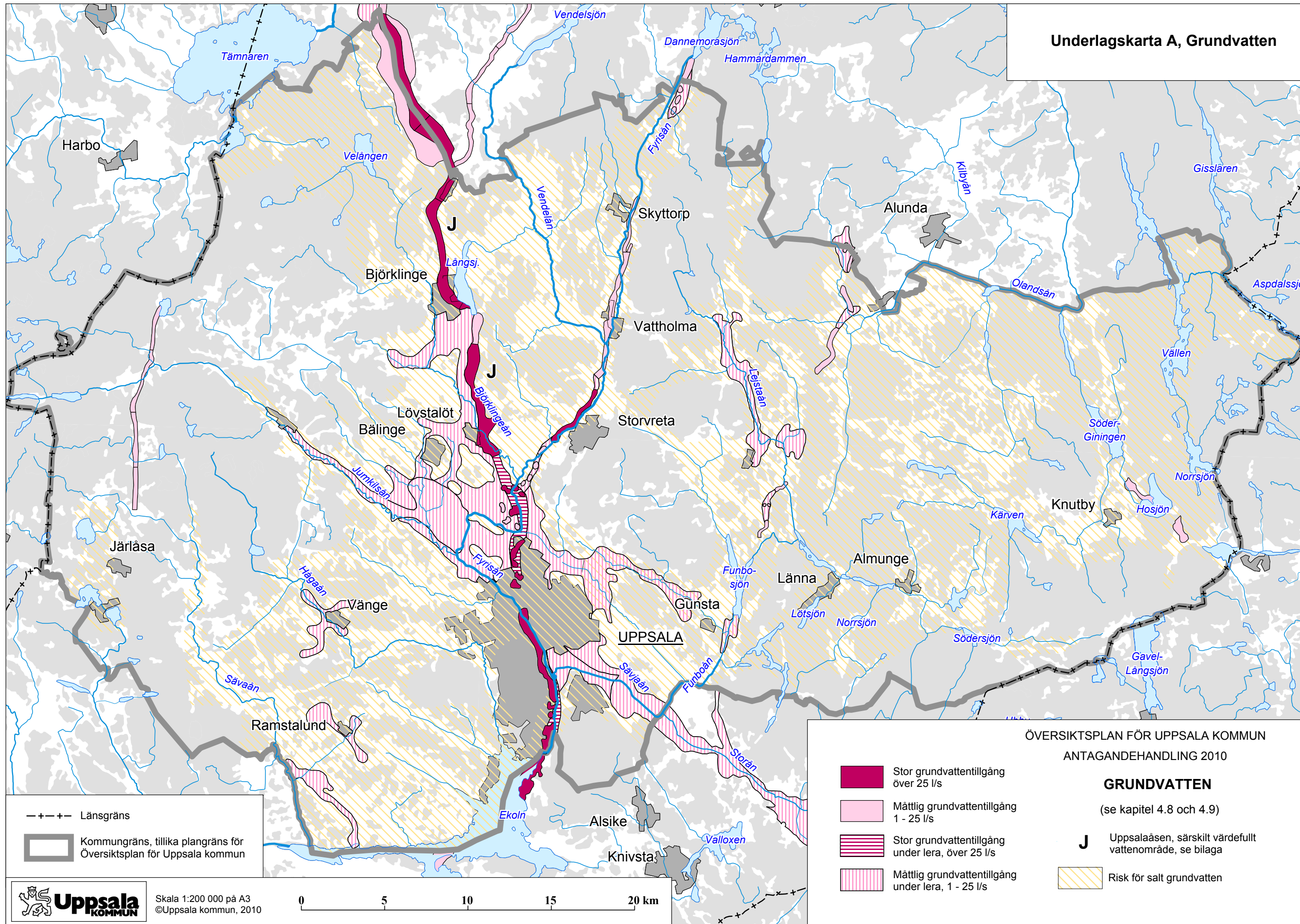
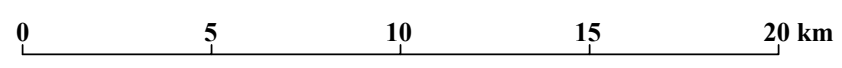


# Underlagskarta A, Grundvatten



-+-+ Länsgrens  
 [Symbol] Kommungräns, tillika plangrens för Översiktsplan för Uppsala kommun

Uppsala KOMMUN  
 Skala 1:200 000 på A3  
 ©Uppsala kommun, 2010



- Stor grundvattentillgång över 25 l/s
- Måttlig grundvattentillgång 1 - 25 l/s
- Stor grundvattentillgång under lera, över 25 l/s
- Måttlig grundvattentillgång under lera, 1 - 25 l/s

## ÖVERSIKTSPLAN FÖR UPPSALA KOMMUN ANTAGANDEHANDLING 2010

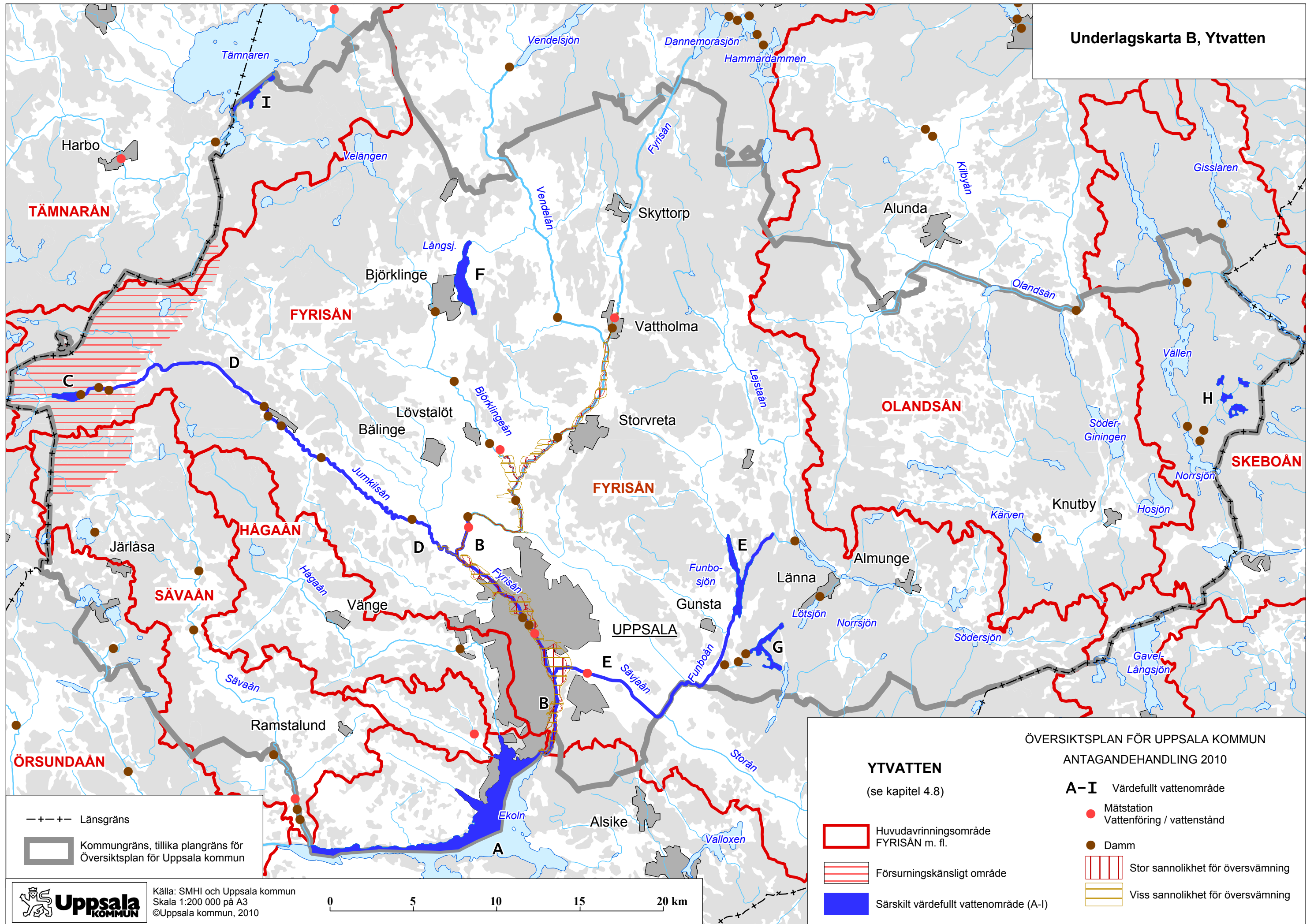
### GRUNDVATTEN

(se kapitel 4.8 och 4.9)

**J** Uppsalaåsen, särskilt värdefullt vattenområde, se bilaga

Risk för salt grundvatten

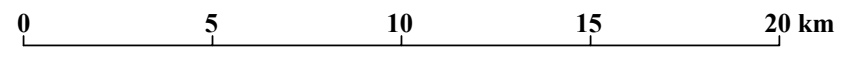




-+-+ Länsgrens  
 [Grey box] Kommungräns, tillika plangrens för Översiktsplan för Uppsala kommun



Källa: SMHI och Uppsala kommun  
 Skala 1:200 000 på A3  
 ©Uppsala kommun, 2010



**ÖVERSIKTSPLAN FÖR UPPSALA KOMMUN**  
ANTAGANDEHANDLING 2010

**YTVATTEN**  
(se kapitel 4.8)

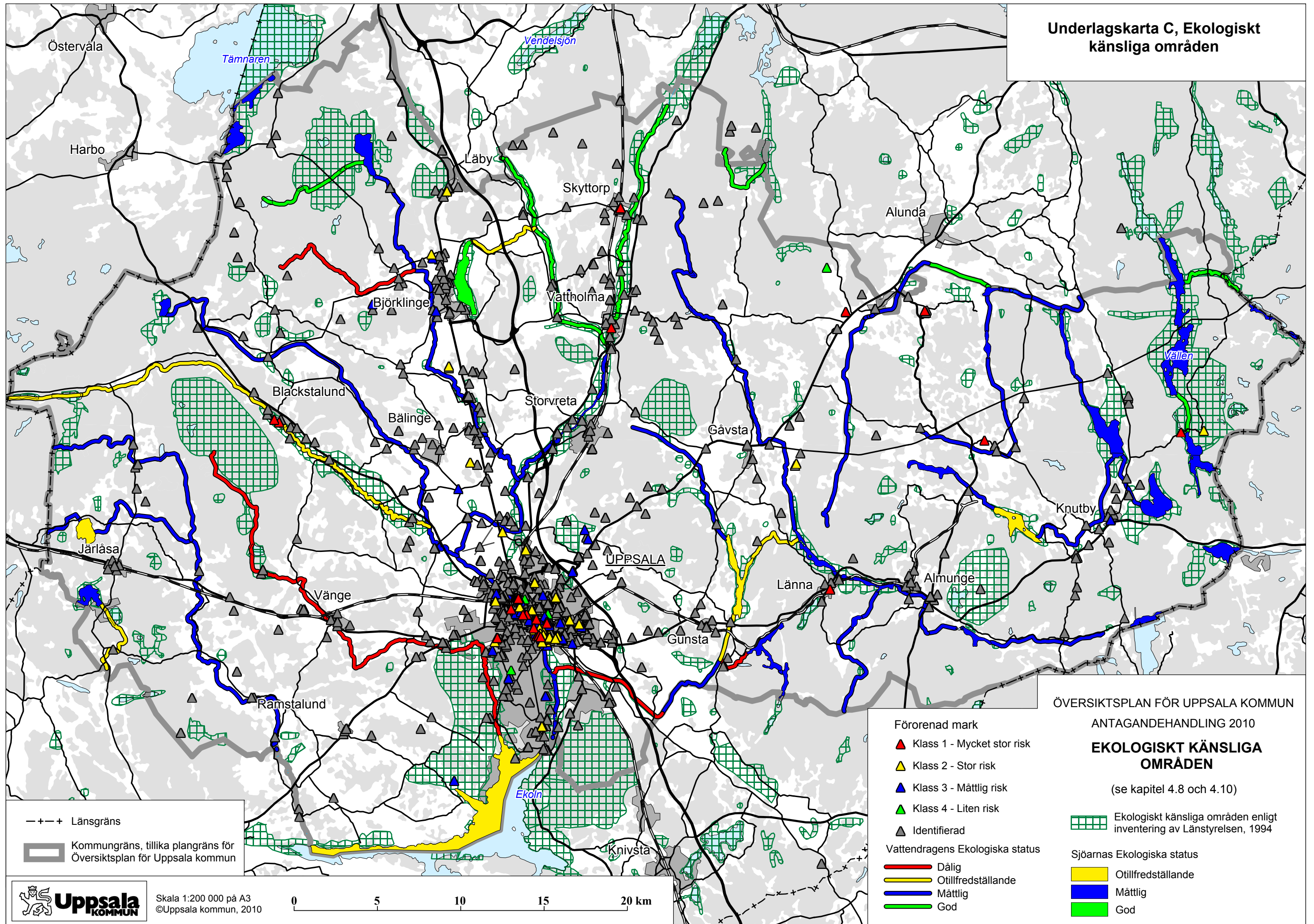
- [Red outline] Huvudavrinningsområde FYRISÅN m. fl.
- [Red hatched] Försurningskänsligt område
- [Blue fill] Särskilt värdefullt vattenområde (A-I)

**A-I** Värdefullt vattenområde

- [Red dot] Mätstation
- [Red line] Vattenföring / vattenstånd
- [Brown dot] Dam
- [Red vertical lines] Stor sannolikhet för översvämning
- [Yellow horizontal lines] Viss sannolikhet för översvämning



Underlagskarta C, Ekologiskt känsliga områden



ÖVERSIKTSPLAN FÖR UPPSALA KOMMUN  
ANTAGANDEHANDLING 2010

**EKOLOGISKT KÄNSLIGA OMRÅDEN**

(se kapitel 4.8 och 4.10)

Ekologiskt känsliga områden enligt inventering av Länsstyrelsen, 1994

Sjöarnas Ekologiska status  
 Otilfredställande  
 Måttlig  
 God

Förorenad mark  
 ▲ Klass 1 - Mycket stor risk  
 ▲ Klass 2 - Stor risk  
 ▲ Klass 3 - Måttlig risk  
 ▲ Klass 4 - Liten risk  
 ▲ Identifierad

Vattendragens Ekologiska status  
 Dälig  
 Otilfredställande  
 Måttlig  
 God

---+--- Länsgräns

▭ Kommungräns, tillika plangräns för Översiktsplan för Uppsala kommun

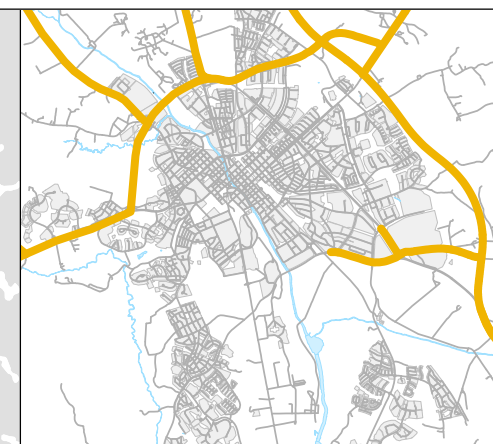
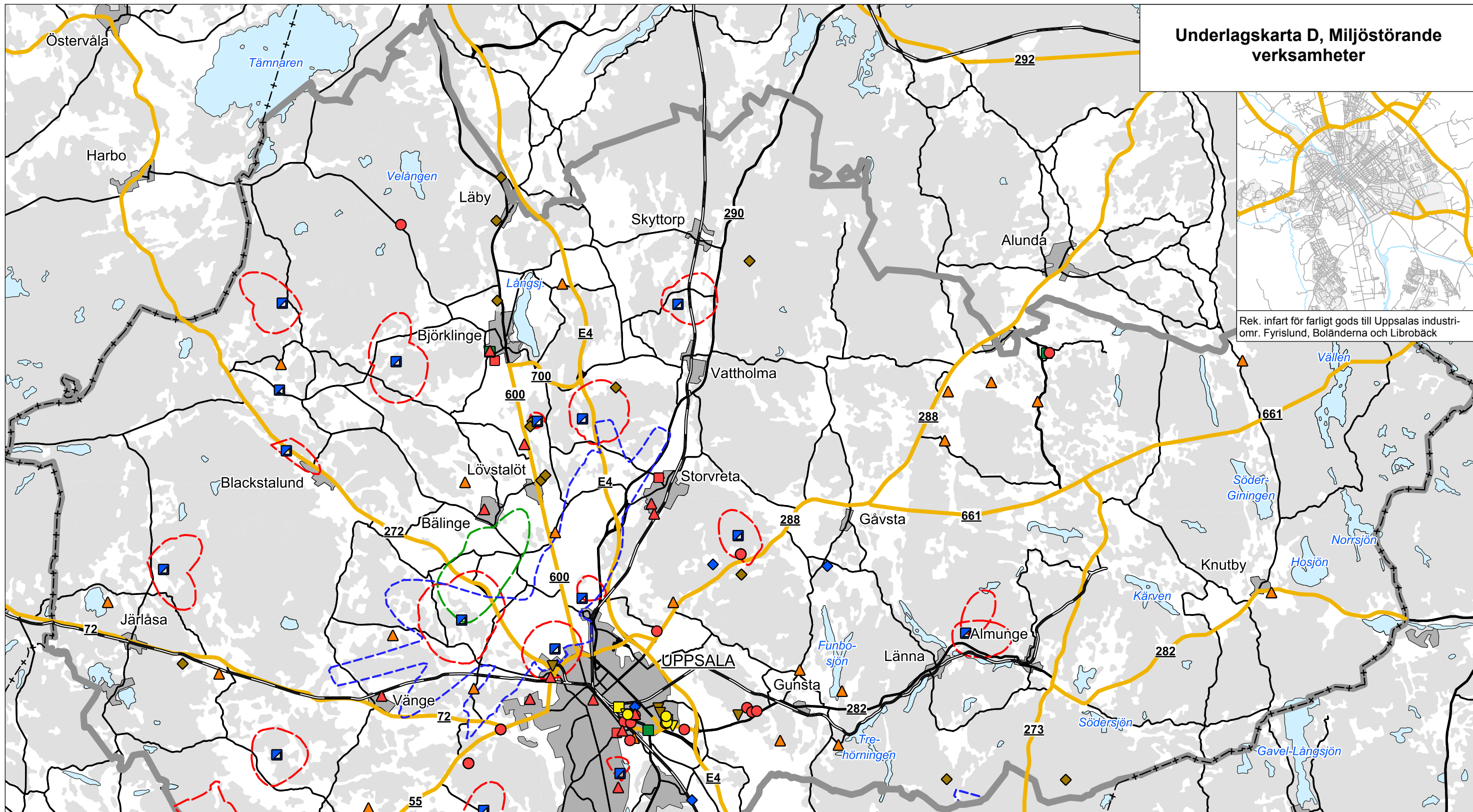


Skala 1:200 000 på A3  
©Uppsala kommun, 2010

0 5 10 15 20 km



# Underlagskarta D, Miljöstörande verksamheter

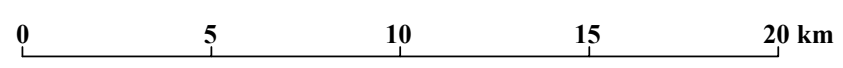


Rek. infart för farligt gods till Uppsalas industriomr. Fyrislund, Boländerna och Librobäck

-+-+ Länsgräns  
 ■ Kommungräns, tillika plangräns för Översiktsplan för Uppsala kommun

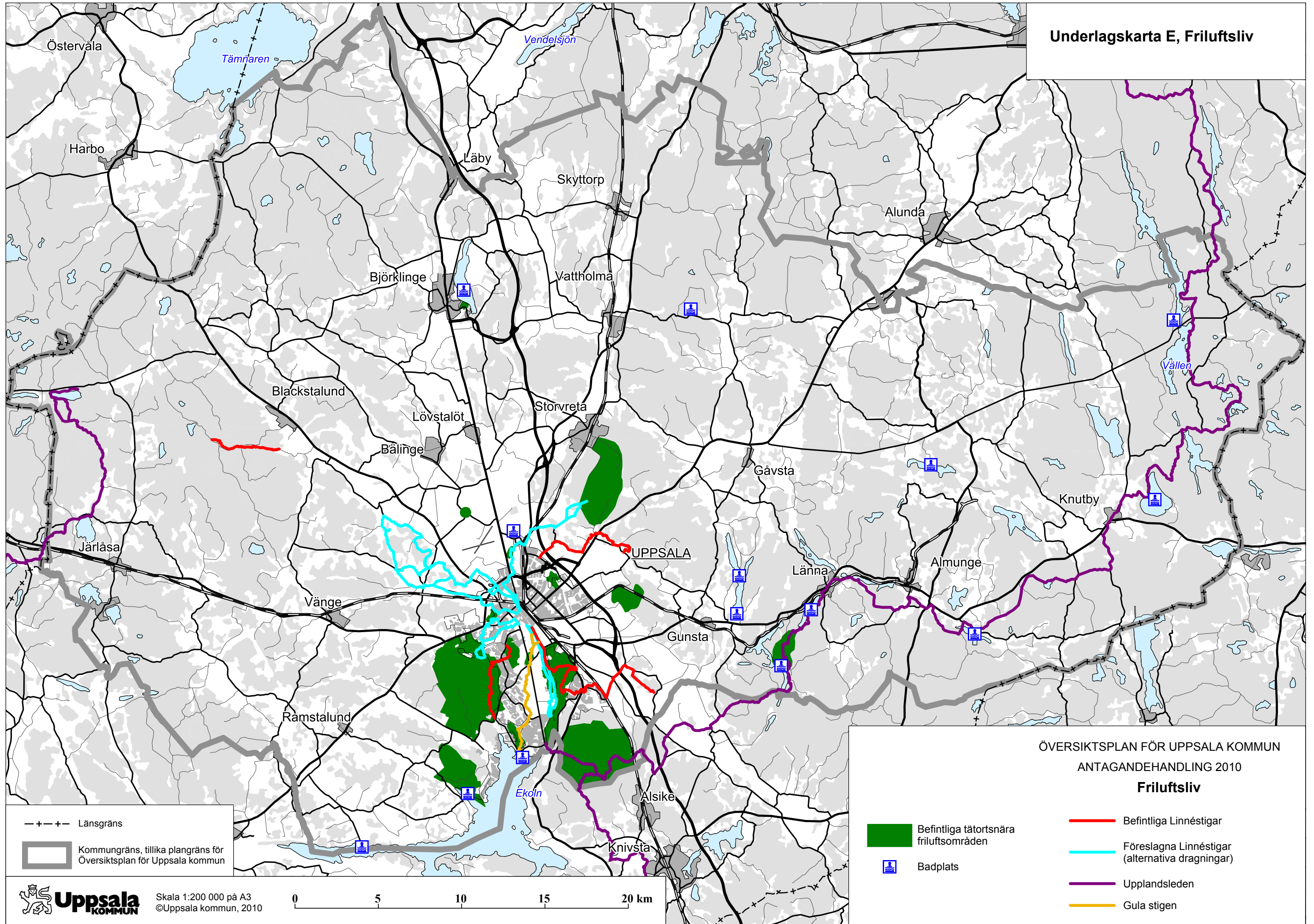


Skala 1:200 000 på A3  
©Uppsala kommun, 2010

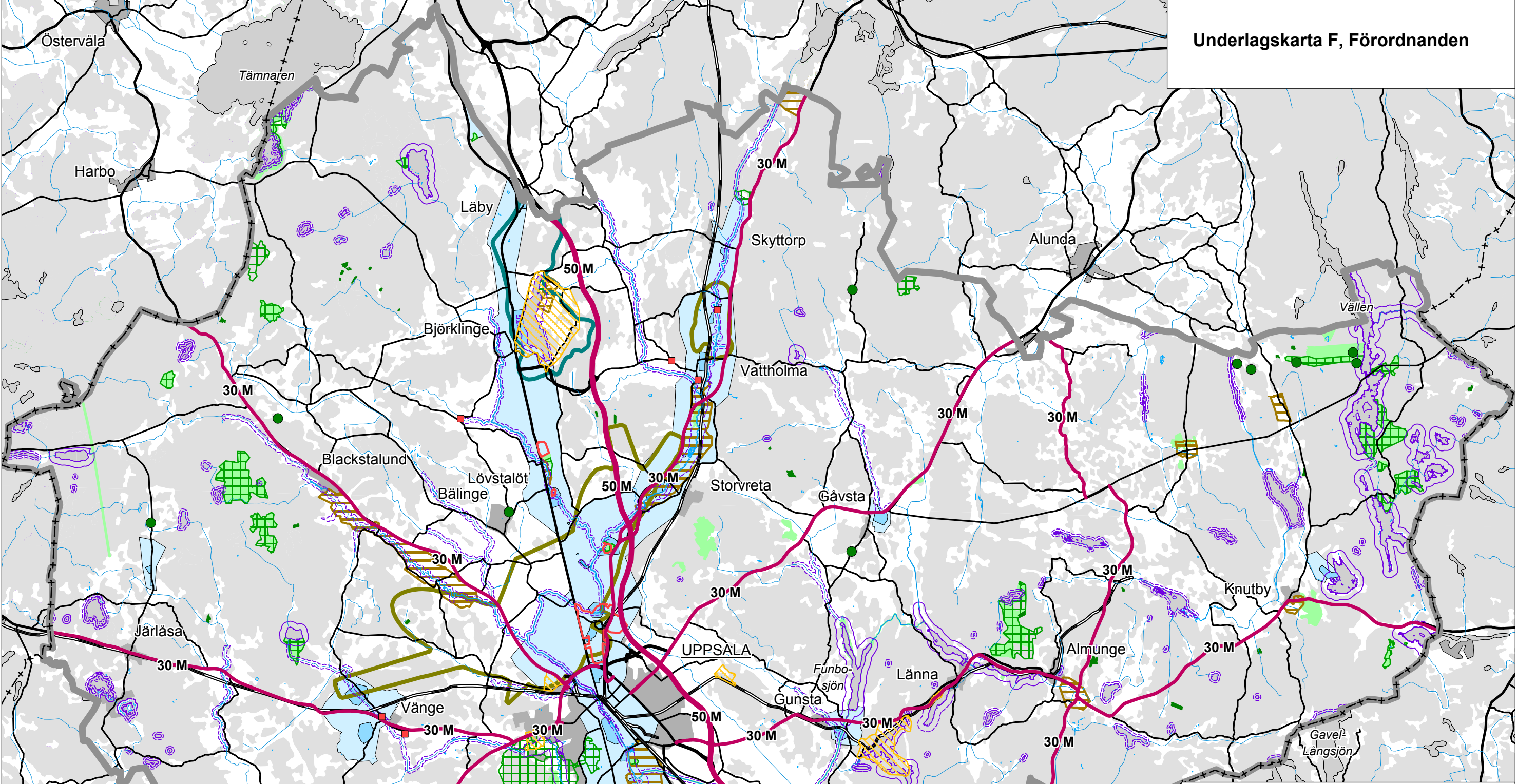


- |   |   |  |
|---|---|--|
| ● Verksamhet med lösningsmedelsanvändning | ▭ Bullerutbredning från skjutbana 65 dB(A)                          | <b>ÖVERSIKTSPLAN FÖR UPPSALA KOMMUN</b><br><b>ANTAGANDEHANDLING 2010</b><br><br><b>MILJÖSTÖRANDE VERKSAMHETER</b><br>(se kapitel 4.10) |
| ■ Ytbehandlingsanläggning                 | ▭ Observationszon för flygbuller kring Sundbro flygplats            |  |
| ▼ Kemisk produktion                       | ▭ Observationszon för flygbuller kring Ärna och Arlanda flygplatser | ● Avfallsanläggning  |
| ■ Trävaruproduktion                       | — Vägar med farlig godstransport                                    | ■ Avloppsrening  |
| ■ Skjutbana                               | ◆ Tåkt  | ▲ Förbränningsanläggning   |
| ◆ Motorbana                               | ▼ Betongindustri  | Uppgifter om mindre verksamheter saknas i kartan. De kan ändå innebära en störning för omgivningen.                                    |
| ▲ Djurhållning över 100 djurenheter       |   |  |








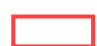





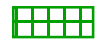





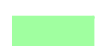







ÖVERSIKTSPLAN FÖR UPPSALA KOMMUN  
ANTAGANDEHANDLING 2010

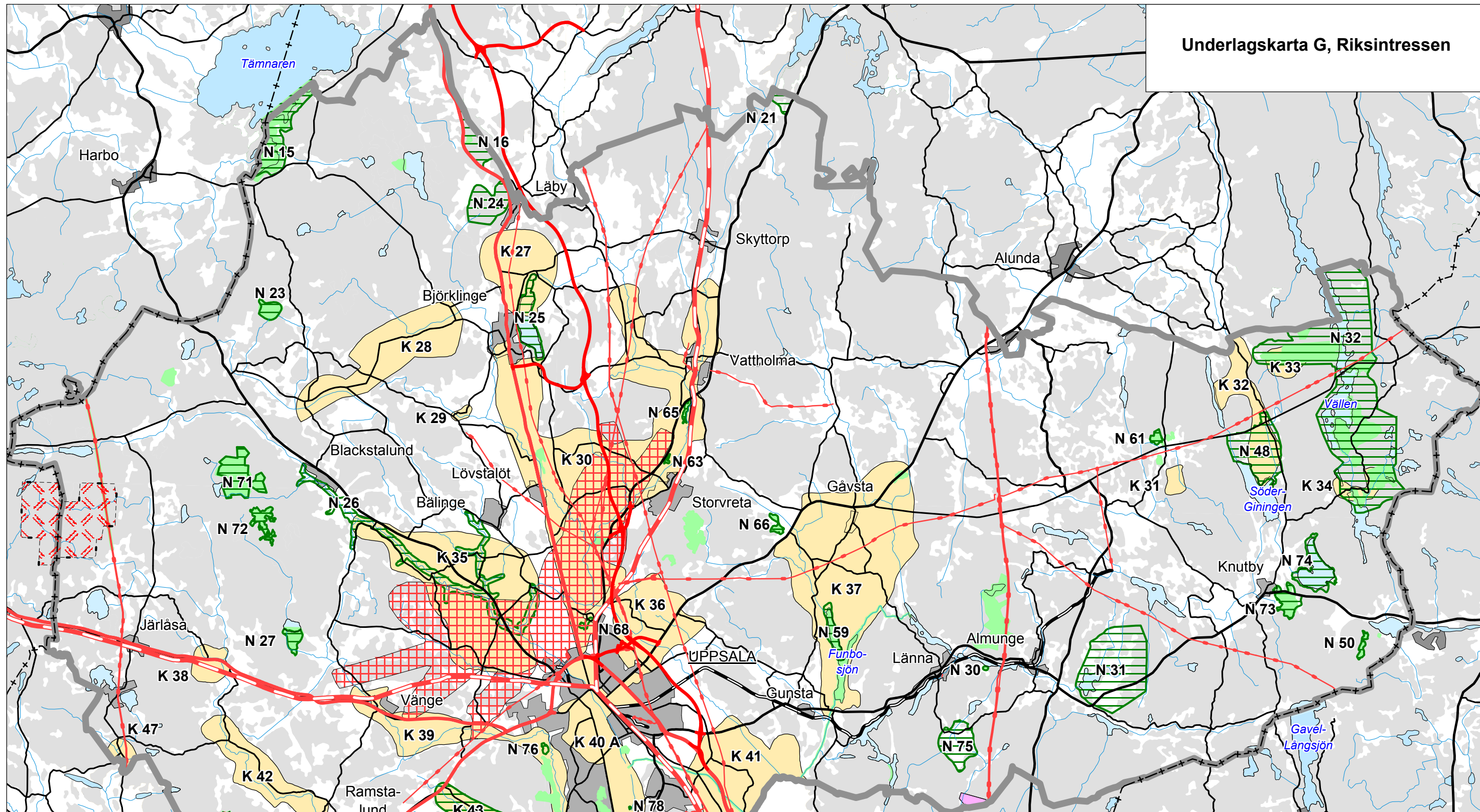
**FÖRORDNANDEN**

(se bilaga 2)

- |   |  |   |
|---|--|---|
|  Biotopskydd   |  Vattenskyddsområde, inre zon   |  30 m skyddszon utefter väg                      |
|  Gränslinjebestämt fornlämningsområde                    |  Vattenskyddsområde, yttre zon  |  50 m skyddszon utefter väg                      |
|  Landskapsbildsskydd                                     |  Regeringsbeslut enligt 9 kap 4 § MB ang. Björklinge-Längsjöns avrinningsområde |  Byggnadsminne i Uppsala tätort se bild kap. 4.7 |
|  Naturreservat   |  Förordnande enligt PBL 12:4  |  Naturminne                                      |
|  Särskilda bestämmelser för utsläppande av avloppsvatten |  Kulturresevat Linnés Hammarby  |  25 m strandskydd                                |
|  Natura 2000   |  |  100 m strandskydd                               |
|   |  |  300 m strandskydd                               |

-+-+ Länsgräns  
 Kommungräns, tillika plangräns för Översiktsplan för Uppsala kommun

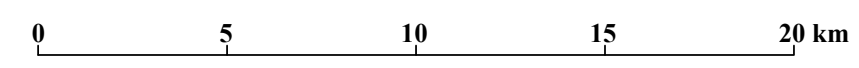




-+-+ Länsgrens  
 [Grey outline] Kommungräns, tillika plangrens för Översiktsplan för Uppsala kommun



Skala 1:200 000 på A3  
 ©Uppsala kommun, 2010

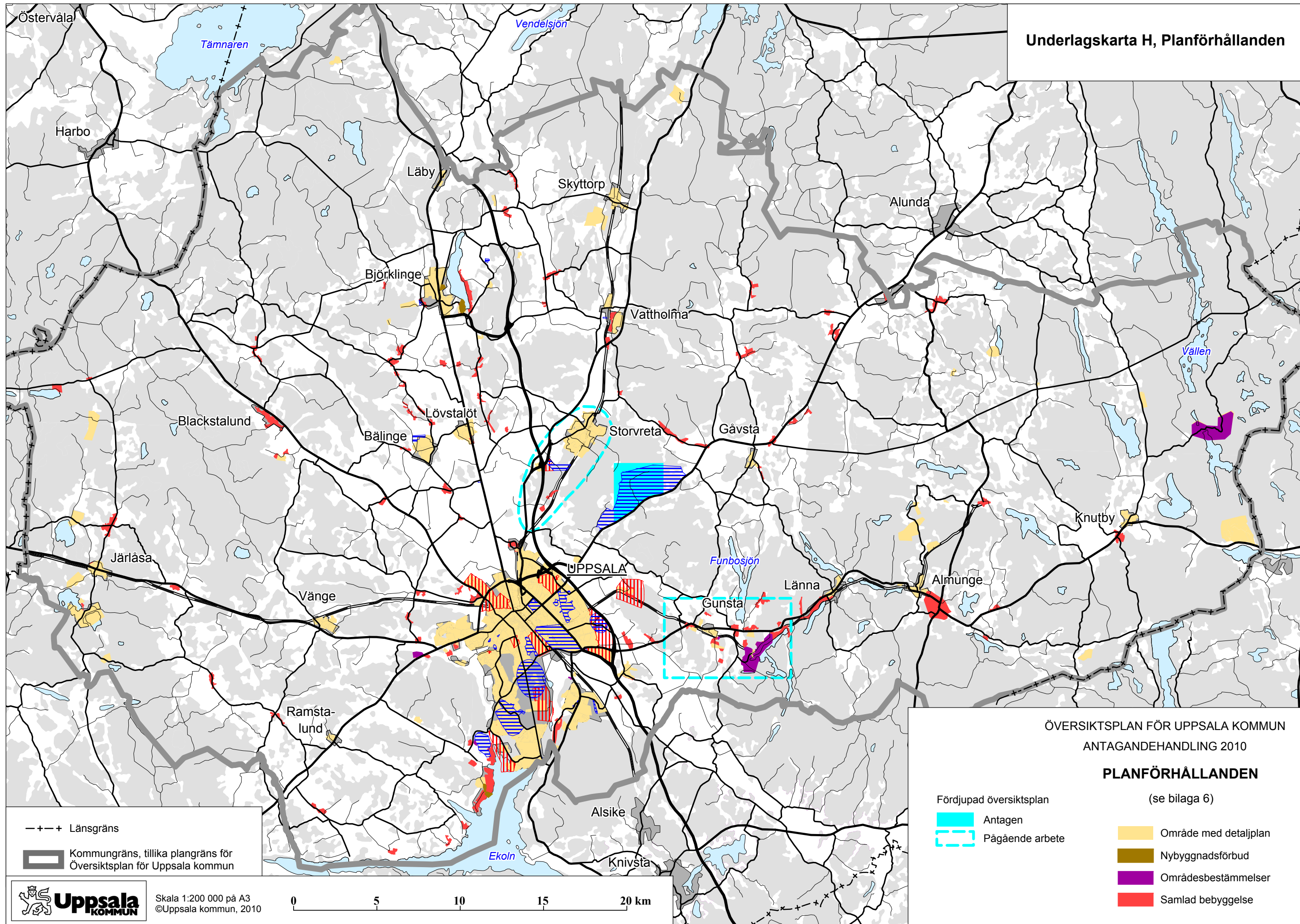


ÖVERSIKTSPLAN FÖR UPPSALA KOMMUN  
ANTAGANDEHANDLING 2010

**RIKSINTRESSEN**  
(se bilaga 3)

[Red grid pattern]	Riksintresse för totalförsvaret	[Red line with dots]	Riksintresse järnväg
[Green outline]	Riksintresse naturvård	[Red line]	Riksintresse väg
[Blue outline]	Riksintresse fiske	[Red line with dots]	Riksintresse kraftledning
[Red vertical lines]	Riksintresse friluftsliv och turism	[Green fill]	Natura 2000
[Yellow fill]	Riksintresse kulturmiljö		
[Pink fill]	LFV:s tolkning av Stockholm - Arlanda flygplats influensområde		
[Red diagonal lines]	Riksintresse vindkraft		





ÖVERSIKTSPLAN FÖR UPPSALA KOMMUN  
ANTAGANDEHANDLING 2010

**PLANFÖRHÅLLANDEN**

(se bilaga 6)

Fördjupad översiktsplan

- Antagen
- Pågående arbete

- Område med detaljplan
- Nybyggnadsförbud
- Områdesbestämmelser
- Samlad bebyggelse

— + — + Länsgräns

Kommungräns, tillika plangräns för Översiktsplan för Uppsala kommun



Skala 1:200 000 på A3  
©Uppsala kommun, 2010

0 5 10 15 20 km