

Diarienummer
2009/20006-1

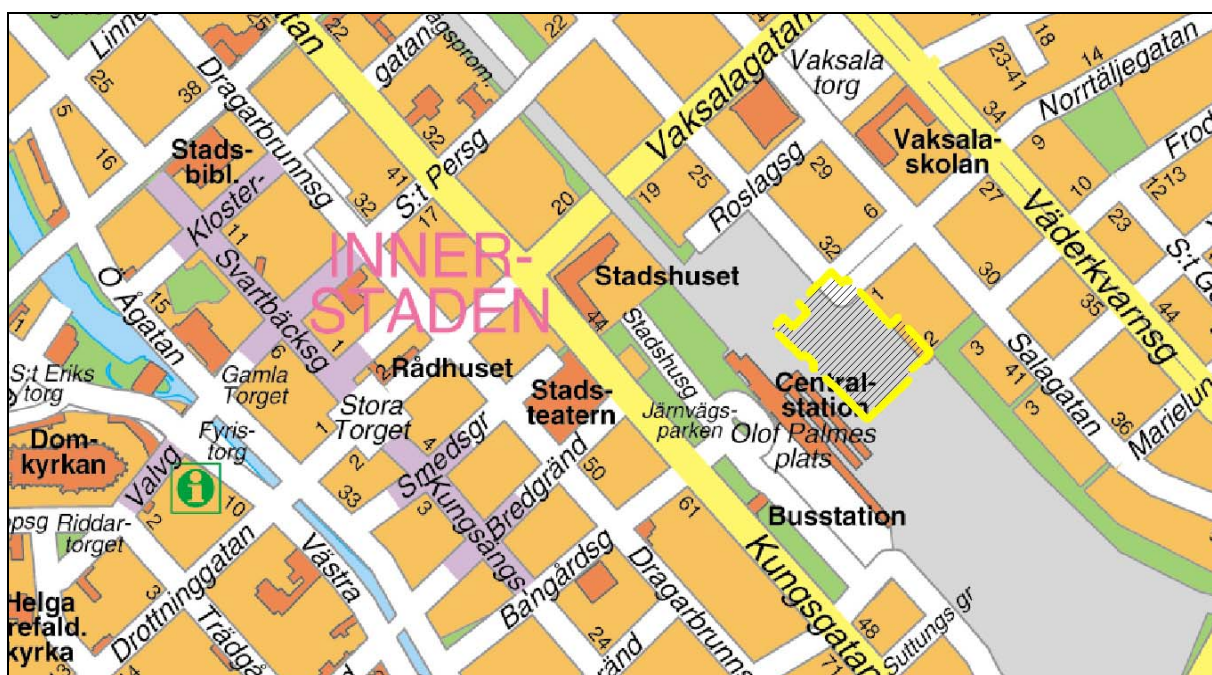


Ändring genom tillägg till detaljplan för **Parkeringsgarage vid Resecentrum,**

Uppsala kommun

Enkelt planförfarande

LAGA KRAFT 2009-07-10



Handläggare: Owe Gustafsson

UPPSALA KOMMUN
STADSBYGGNADSKONTORET
Postadress: 753 75 UPPSALA
Besöksadress: Stadshuset, Vaksalagatan 15

Telefon: 018-727 4645

Telefon: vx 018 – 727 00 00
Fax: 018 – 727 46 61
E-post: stadsbyggnadskontoret@ uppsala.se
Hemsida: www. uppsala.se

Följande detaljplan ändras genom tillägg:

Del av Uppsala resecentrum, 2004/20095, antagen av byggnadsnämnden 2005-04-14

Beslutet vann laga kraft 2005-07-19

Tillägg till PLANBESKRIVNING

HANDLINGAR

I handlingarna ingår detta tillägg till planbeskrivning och genomförandebeskrivning samt plankarta med planbestämmelser

Under planarbetet har dessutom följande handlingar upprättats:

Fastighetsförteckning

Samrådslista

Läshänvisningar

Planhandlingarna till gällande detaljplan, Del av Uppsala resecentrum 2004/20095, skall läsas tillsammans med detta tillägg.

DETALJPLANEÄNDRINGEN

Syfte:

Ändring av gällande detaljplan med ett tillägg till planbestämmelserna för att möjliggöra tredimensionell fastighetsbildning.

Bakgrund:

I gällande detaljplan finns planbestämmelser som reglerar garage, allmän platsmark i form av angöring, torg och byggnader.

Förslag:

För att möjliggöra tredimensionell fastighetsbildning och förtydliga planbestämmelserna görs tillägg och justering enligt följande.

Ny bestämmelse:

(P) Källargarage i två plan med ramp och trapphus under Angöring₁, Torg₁, Lokalgata samt CB

(CB) CB över Källargarage, Angöring₁ och Lokalgata

Utgående bestämmelser:

~~**x₁** Marken skall vara tillgänglig för allmän gång och cykeltrafik~~

~~**x₃** Området under mark skall vara tillgänglig för allmän parkering~~

~~**z₂** Marken skall vara tillgänglig för allmän gatutrafik~~

Tillägg (med kursiv text):

v₃ Översta våningen skall vara indragen minst 2 m från *södra fasaden*

Se även bilagda illustrationer som beskriver de olika användningsområdena i höjdded: Garage i två plan med ramp och två trapphus respektive allmän platsmark (Angöring, Lokalgata och Torg) samt CB (Byggnad i fem våningar delvis öppen i markplanet).

BEHOVSBEDÖMNING

Lagkrav

Enligt de lagar som gäller för miljöbedömningar av planer och program (PBL 5:18 och MB 6:11) skall kommunen genomföra en miljöbedömning för alla detaljplaner och planprogram som kan medföra betydande miljöpåverkan.

Det som kan bestämmas med ändring av detaljplan är tillägg som endast bör kunna medföra liten miljöpåverkan. Det är den miljöpåverkan som genomförandet av tillägget får tillsammans med relevanta delar av den underliggande planen som ska behovsbedömas

Samlad bedömning och ställningstagande

Den föreslagna planändringen innebär endast mindre ändringar av gällande detaljplan och bedöms inte medföra en betydande miljöpåverkan enligt MB 6:11. En miljöbedömning enligt MB 6:11–6:18 bedöms därmed inte behöva göras.

Samråd med länsstyrelsen sker i samband med plansamrådet.

Byggnadsnämnden tar i samband med antagande beslut om planändringen kan antas medföra betydande miljöpåverkan eller inte



Trapphuset närmast Stationsgatan. Sett från öster

Tillägg till GENOMFÖRANDEBESKRIVNING

ORGANISATORISKA FRÅGOR

Planen handläggs med enkelt planförfarande i enlighet med plan- och bygglagen 5 kap. 28 §.

Tidplan

Planarbetet bedrivs med målsättningen att planen skall bli antagen av byggnadsnämnden i juni 2009 Under förutsättning att planen inte överklagas vinner den laga kraft tre veckor därefter.

Genomförandetid

Planens genomförandetid är till och med 2015-07-09, samma som för gällande detaljplan Del av Uppsala resecentrum, 2004/20095.

Finansiering

Planändringen bekostas av sökanden via planavtal.

STADSBYGGNADSKONTORET

Uppsala i april 2009

Ulla-Britt Wickström
planchef

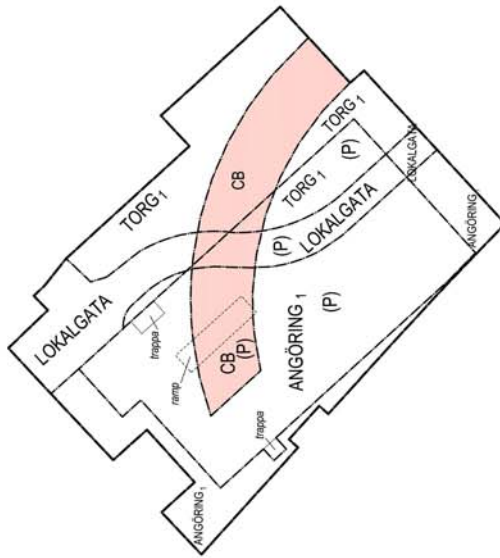
Owe Gustafsson
planingenjör

Beslutsdatum:

Antagen av byggnadsnämnden
Laga kraft

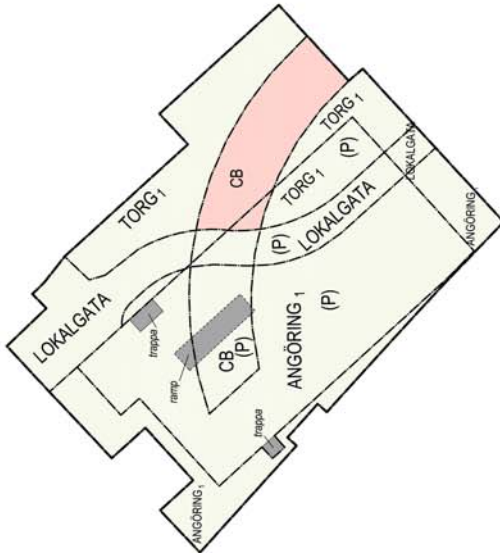
2009-06-11
2009-07-10

Illustrationsbilaga:



Från och med våning 3 till våning 5

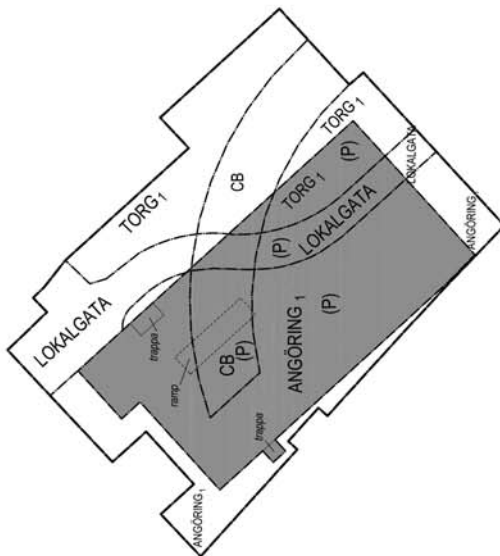
Kontor, handel, restauranger, samlings- och utställningslokaler samt bostäder.
Bostäder endast i vån3-5



MARKNIVÅ till och med våning 2

Källargarage i två plan, ramp och trapphus.
Lokaltrafik
Angöring och parkering för taxi, personbil och bussar.
Busshållplatser med väderstkydd. Trädplanteringar.
Cykelparkering får anläggas.
Entréorg med publik verksamhet.
Cykelparkering får anläggas.

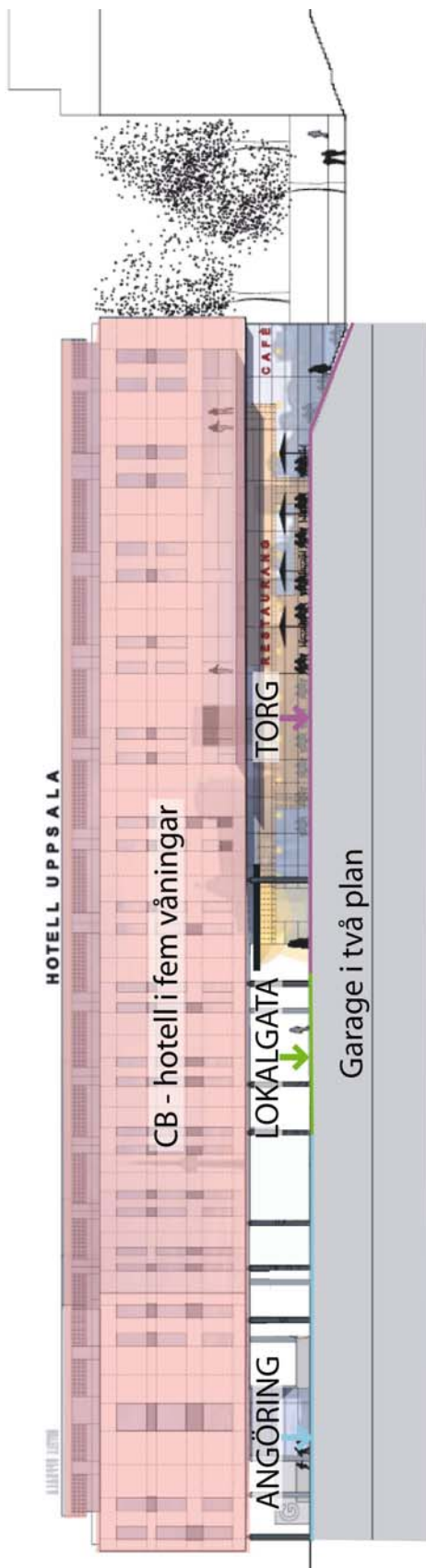
Kontor, handel, restauranger, samlings- och utställningslokaler samt bostäder.
Bostäder endast i vån3-5



UNDER MARKNIVÅ

Källargarage i två plan, ramp och trapphus.





Perspektiv från söder
Utdrag ur illustration av Reflex Arkitekter