



TILLHÖR UPPSALA KOMMUNS  
BYGGNADSNÄMNDOS BESLUT  
1927-02-12, § 63  
BETYGAR:  
*Inger Ståhlberg*  
INGER STÅHLBERG  
SEKRETERARE

Planen fastställd genom länsstyrelsen  
beslut 1988-07-08.  
Beslutet har vunnit laga kraft genom  
regeringens beslut 1990-02-15  
Marianne Nilsson.

Tillhör Uppsala kommunfullmäktiges  
beslut den 25 maj 1987 § 130  
Ulla Bergengren  
Kommunfullmäktiges sekreterare

Kopiens likhet med  
originalet betygar:  
*Carlin Tideman*  
Carlin Tideman

# GRANEBERG B. 83 E UPPSALA KOMMUN

## FÖRSLAG TILL BYGGNADSPÅN

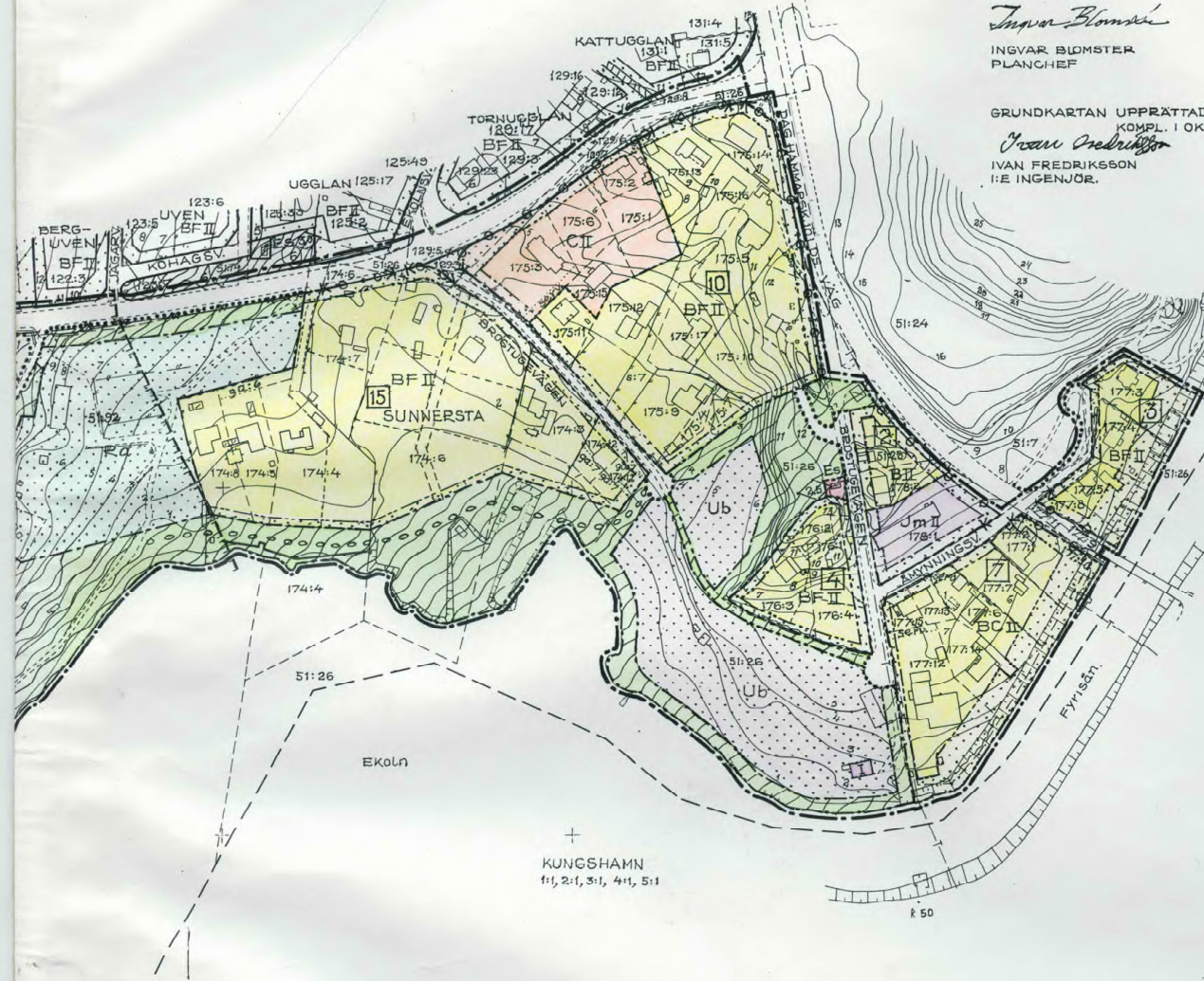
UPPRÄTTAD I NOVEMBER 1986  
REV. I FEBR. 1987

*Ingvar Blomster*  
INGVAR BLOMSTER  
PLANCHIEF

*Lars Göran Wänstrand*  
LARS GÖRAN WÄNSTRAND  
STADSPLANEINGENJÖR

GRUNDKARTAN UPPRÄTTAD I MARS 1965. UTVIDGAD I OKT. 1986.  
KOMPL. I OKT. 1986.

*Ivan Fredriksson*  
IVAN FREDRIKSSON  
I: E INGENJÖR.



### BETECKNINGAR.

#### GRUNDKARTA

- TRÄKTGRÄNS.
- FASTIGHETSGRÄNS.
- 010 FASTIGHETSBECKNING.
- BYGGNAD I ALLMÄNHET.
- SKÄRMTAK.
- TRANSFORMATORBYGGNAD.
- STAKET, HÄCK.
- STÖDMUR, STENMUR.
- JORDKÄLLARE, POOL.
- GÄNGSTIS, DIKE.
- SLÄNT.
- \* \* \* BARRSKOG RESR LÖVSKOG.
- " " ÅKER, RESP. ANGG-, HAG- ELLER BETESM.
- " " KÄRR, MOSSE, SANKMARK.
- 000 FORNLÄMNINGSSOMRÅDE.
- Mn NATURMINNE.
- T- TELELEDNING I MARK (MELLANORTSKABEL)
- HÖJDKURVOR.
- TRÄKT: SUNNERSTA, VÄRDSÄTRA.

#### BYGGNADSPÅNEKARTA.

##### A. GRÄNSBETECKNINGAR.

- BYGGNADSPÅNEGRÄNS 3M FRÅN PLANOMRÅDET.
- GÄLLANDE OMRÅDESGRÄNS AVSEDD ATT BEHÅLLAS.
- GÄLLANDE OMRÅDESGRÄNS AVSEDD ATT UTGÅ.
- OMRÅDESGRÄNS.
- OMRÅDESGRÄNS FRÅN VILKEN MINDRE AVVIKELSER I VISSA FALL FÅR GÖRAS.
- BESTÄMMELESGRÄNS.

##### B. OMRÅDESBETECKNINGAR.

- ALLMÄN PLATS.
- VÄXMARK.
- PARK ELLER PLANTERING.

##### BYGGNADSMARK

- A ALLMÄNT ÄNDAMÅL.
- B BOSTÄDER.
- BC BOSTÄDER OCH SAMLINGSLOKALER.
- C SAMLINGSLOKALER.
- H HANDEL.
- Jm SMÅINDUSTRI.
- Ub UPPLAGSPLATS.

#### SPECIAOMRÅDEN.

- TP PARKERING.
- Th SMÅBÅTSHAMN.
- Ra FRITIDSOMRÅDE.
- Rb FRILUFTBAD.
- Ri IDROTTSÄNDAMÅL.
- ES TRANSFORMATORSTATION.
- V VATTENOMRÅDE.
- Vb VATTENOMR. MED MINDRE BRYGGOR BÅTHUS O. DYLL.

#### C. ÖVRIGA BETECKNINGAR AVSEDDA ATT FASTSTÄLLAS.

- MARK SOM INTE FÅR BEVÖGGAS.
- F FRISTÄENDE HUS.
- O ANTAL TOMTER.
- I II ANTAL VÅNINGAR.
- EQ SÄRBESTÄMMELSER AVSEENDE AVLOPPSPILLVATTEN. BYGGNADSHÖJD.
- UTFARTSFÖRBUD. TVÄRSTRECK MED PIL MARKERAR FÖRBUDETS SLUT.
- U LEDNINGSSOMRÅDE.

#### D. ILLUSTRATIONER.

- ILLUSTRATIONSLINJE
- FÖRESLAGEN STRÄCKNING AV "STRANDPROMENADEN"
- LLLL YTTRE SKYDDSOMRÅDE FÖR GRUNDVATTEN.

0380 - P90/51

0 50 100 200 M  
SKALA 1:2000