

GRUNDKARTANS BETECKNINGAR

Fastighetsgränser m.m.
 - - - - - Traktgräns
 - - - - - Fastighetsgräns
 - L - Ledningsrätt

Byggnader
 □ Byggnad

Övrigt
 - Staket
 - Häck
 - Stenmur ytterlinje
 - Väg
 - Gång- och cykelväg
 - Slänt
 - Dike mittlinje resp. ytterlinje
 - Järnvägsspår
 - Ägostagsgräns
 ⊙ Träd

Ledningar
 - E - Elledning

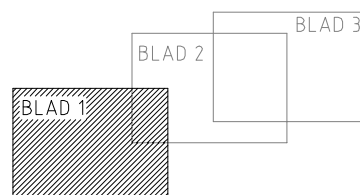
Koordinatsystem: Uppsala lokala system i plan och höjd
 Underlag: Primärkarta

Upprättad i december 2003

Ull-Britt Asplund



Skala 1:2000 (A1), 1:4000 (A3)



PLANBESTÄMMELSER

Följande gäller inom områden med nedanstående beteckningar. Där beteckning saknas gäller bestämmelsen inom hela planområdet. Endast angiven användning och utformning är tillåten.

GRÄNSBETECKNINGAR

- - - - - Linje belägen 3m utanför planområdet
 - - - - - Användningsgräns
 - - - - - Användningsgräns, mindre avvikelse tillåts
 - - - - - Egenskapsgräns
 - x - x - Utgående gräns

ANVÄNDNING AV MARK

Allmänna platser

GENOMFART Genomfartstrafik
 LOKALGATA Lokaltrafik
 NATUR Naturområde
 SKYDD Område som skyddas mot störning
 PARK Parkområde

Kvartersmark

T_r Järnvägstrafik
 B Bostäder

UTFORMNING AV ALLMÄNNA PLATSER

väg-tunnel Vägtunnel för fordonstrafik
 väg-bro Vägbro för fordonstrafik
 gc-tunnel Gång- och cykeltunnel
 gc-väg Gång- och cykelväg
 gc-bro Gång- och cykelbro
 gång Gångväg
 vegetation Vegetationen skall återskapas

BEGRÄNSNING AV MARKENS BEBYGGANDE

u Marken får inte bebyggas
 u Marken skall vara tillgänglig för allmänna underjordiska ledningar
 z Marken skall vara tillgänglig för allmän körtrafik i tunnel under järnväg

ADMINISTRATIVA BESTÄMMELSER

Genomförandetiden är 5 år från den dag planen vunnit laga kraft.

ILLUSTRATIONER

- - - - - Illustrationslinje
 damm, gc-väg Illustrationstext

UPPLYSNINGAR

Planbeskrivningen och genomförandebeskrivningen ger anvisningar om planens genomförande

Planhandlingen består av:

-- plankarta med bestämmelser -- genomförandebeskrivning
 -- planbeskrivning -- miljökonsekvensbeskrivning

ANTAGANDEHANDLING

består av:

-- planhandling -- utlåtande

Godkänd av byggnadsnämnden för samråd 2003-05-22

Godkänd av byggnadsnämnden för utställning 2003-11-20

Godkänd av byggnadsnämnden för antagande 2004-03-18

Antagen av kommunfullmäktige 2004-05-24/25

Laga kraft 2004-09-27

Detaljplan för 03/20022
BÄRBYLEDEN, etapp 3 BLAD 1
 delen Röbo till Brillinge/E4
 Uppsala kommun
 Upprättad i november 2003

Följande gäller inom områden med nedanstående beteckningar.
Där beteckning saknas gäller bestämmelsen inom hela planområdet.
Endast angiven användning och utformning är tillåten.

GRÄNSBETECKNINGAR

- +— Linje belägen 3m utanför planområdet
- — — Användningsgräns
- Användningsgräns, mindre avvikelser tillåts
- · — Egenskapsgräns
- x — Utgående gräns

ANVÄNDNING AV MARK

Allmänna platser

- GENOMFART Genomfartstrafik
- LOKALGATA Lokaltrafik
- NATUR Naturområde
- PARK Parkområde
- SKYDD Område som skyddas mot störning

Kvartersmark

- E Teknisk anläggning
- G Bilservice
- H Handel
- K Kontor
- Y Idrott

UTFORMNING AV ALLMÄNNA PLATSER

- gc-tunnel Gång- och cykeltunnel
- gc-väg Gång- och cykelväg
- gc-bro Gång- och cykelbro

BEGRÄNSNING AV MARKENS BEBYGGANDE

- Marken får inte bebyggas
- u Marken skall vara tillgänglig för allmänna underjordiska ledningar
- n₁ Träden på kullen skall bevaras

UTNYTTJANDEGRAD

- e₁ Transformatorstation för lokal elförsörjning får uppföras inom kvarteret efter särskild prövning.

UTFORMNING

- 6.0 Högsta byggnadshöjd i meter.
- 8.0 Högsta totalhöjd i meter. Enstaka avvikelser för trapphus och teknisk utrustning, exempelvis ventilation och kylanläggningar får göras.

ADMINISTRATIVA BESTÄMMELSER

Genomförandetiden är 5 år från den dag planen vunnit laga kraft.

ILLUSTRATIONER

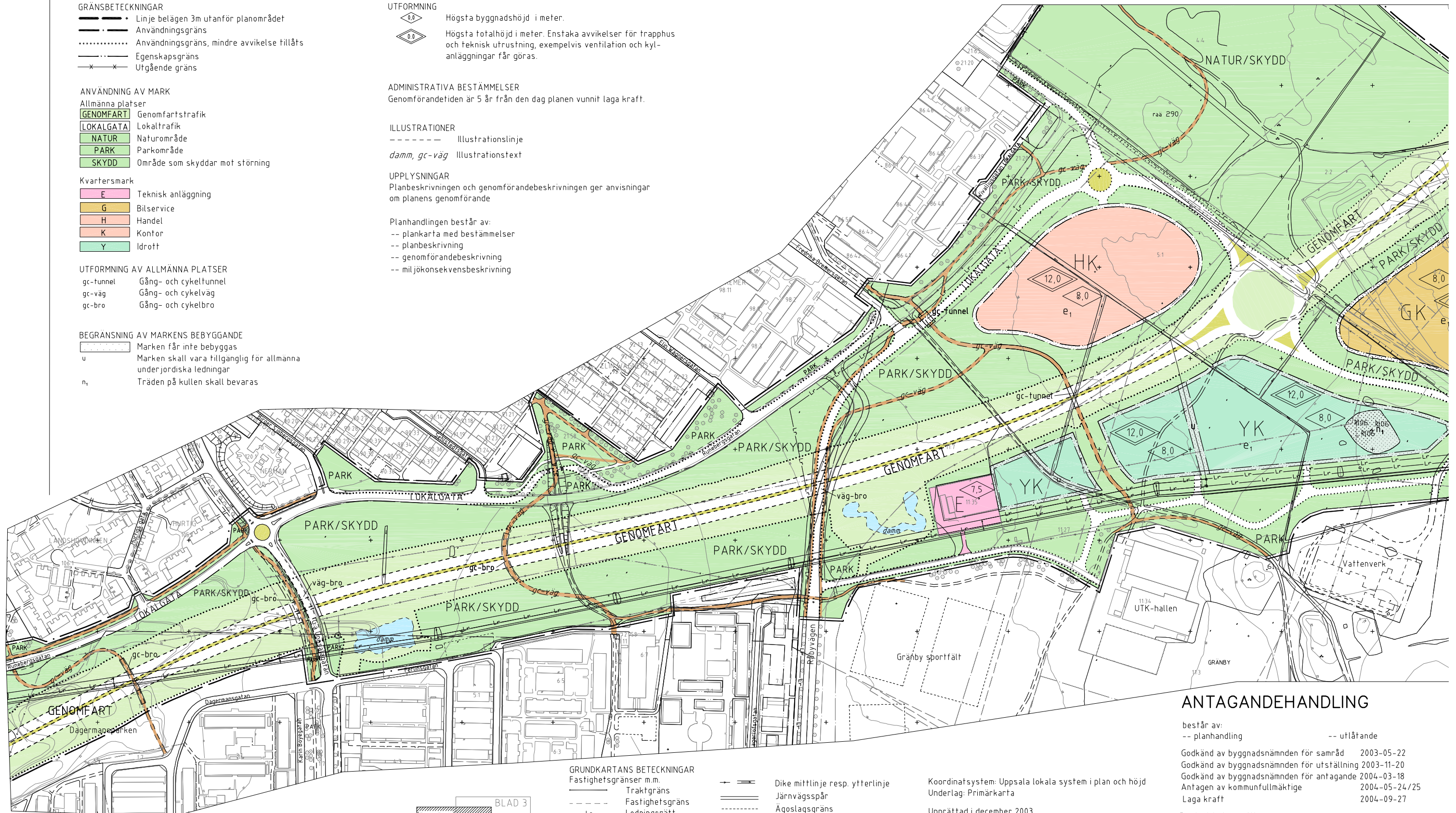
- Illustrationslinje
- damm, gc-väg Illustrationstext

UPPLYSNINGAR

Planbeskrivningen och genomförandebeskrivningen ger anvisningar om planens genomförande

Planhandlingen består av:

- plankarta med bestämmelser
- planbeskrivning
- genomförandebeskrivning
- miljökonsekvensbeskrivning



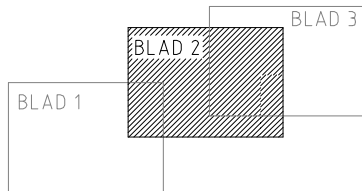
GRUNDKARTANS BETECKNINGAR

- | | |
|----------------------------|-------------------------------------|
| —+— Fastighetsgränser m.m. | —+— Dike mittlinje resp. ytterlinje |
| --- Traktgräns | — Järnvägsspår |
| --- Fastighetsgräns | — Ågoslagsgräns |
| — Ledningsrätt | · Åker |
| Byggnader | ○ Lövskog |
| Byggnad | ⊙ Träd |
| Övrigt | ⊙ Fornlämning |
| — Staket | ⊙ Ledningar |
| — Häck | — Elledning |
| — Stenmur ytterlinje | — Höjdförhållanden |
| — Väg | — Höjdkurva |
| — Gång- och cykelväg | |
| — Slänt | |

Koordinat system: Uppsala lokala system i plan och höjd
Underlag: Primärkarta
Upprättad i december 2003
Ull-Britt Asplund



Skala 1:2000 (A1), 1:4000 (A3)



ANTAGANDEHANDLING

består av: -- planhandling -- utlåtande

- Godkänd av byggnadsnämnden för samråd 2003-05-22
- Godkänd av byggnadsnämnden för utställning 2003-11-20
- Godkänd av byggnadsnämnden för antagande 2004-03-18
- Antagen av kommunfullmäktige 2004-05-24/25
- Laga kraft 2004-09-27

Detaljplan för 03/20022

BÄRBYLEDEN, etapp 3

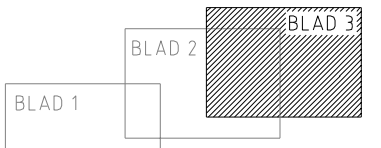
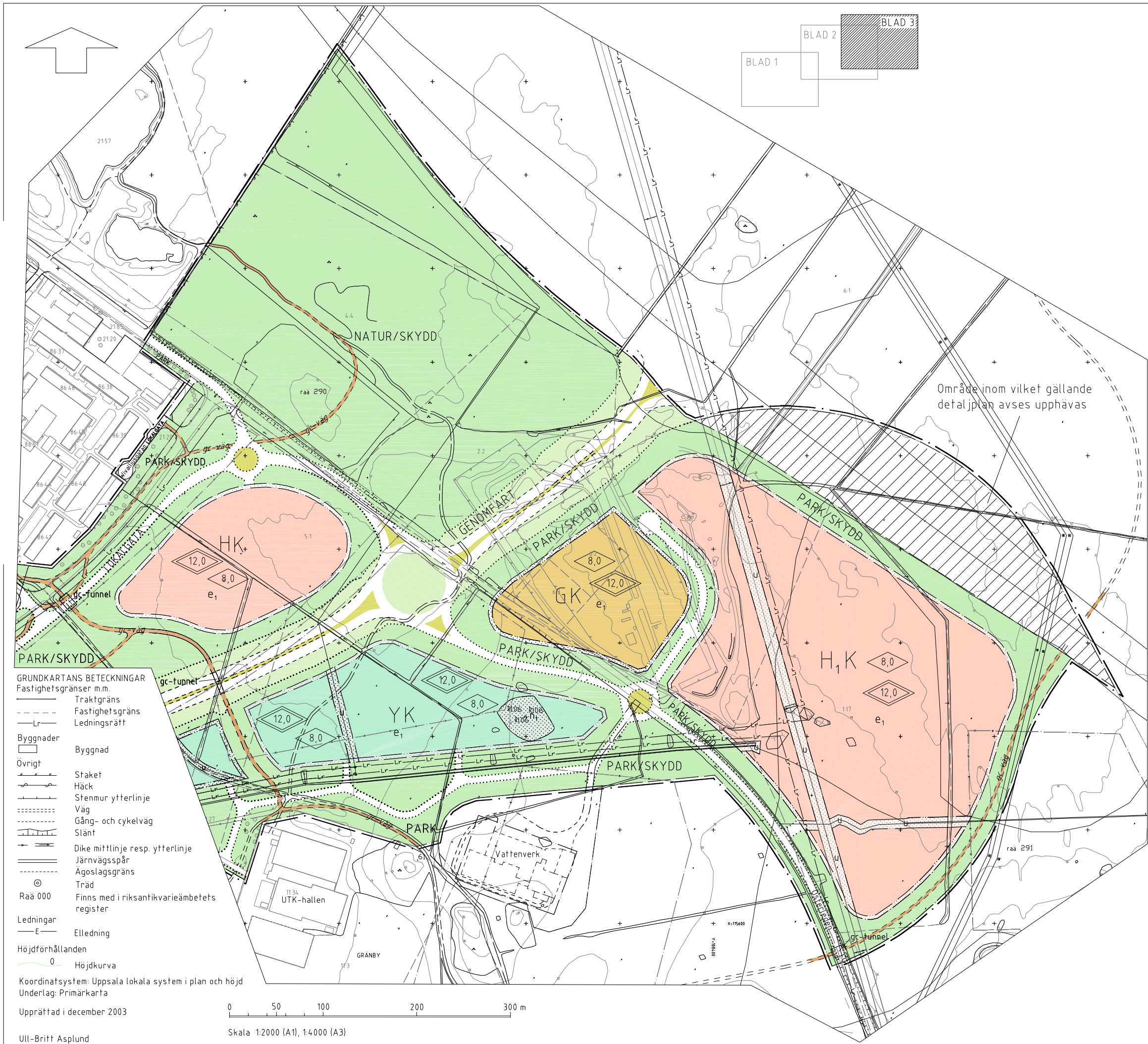
delen Röbo till Brillinge/E4

Uppsala kommun

Upprättad i november 2003

Margaretha Nilsson
planchef

Lars-Göran Wänstrand
planingenjör



PLANBESTÄMMELSER
 Följande gäller inom områden med nedanstående beteckningar.
 Där beteckning saknas gäller bestämmelsen inom hela planområdet.
 Endast angiven användning och utformning är tillåten.

GRÄNSBETECKNINGAR
 —•— Linje belägen 3m utanför planområdet
 - - - Användningsgräns
 Användningsgräns, mindre avvikelse tillåts
 - - - - - Egenskapsgräns
 - x - x - Utgående gräns

ANVÄNDNING AV MARK
 Allmänna platser
 GENOMFART Genomfartstrafik
 LOKALGÅTA Lokaltrafik
 NATUR Naturområde
 PARK Parkområde
 SKYDD Område som skyddar mot störning

Kvartersmark
 E Teknisk anläggning
 G Bilservice
 H Handel
 H₁ Handel, sällanköpsvaror och skrymmande varor
 K Kontor
 Y Idrott

UTFORMNING AV ALLMÄNNA PLATSER
 gc-tunnel Gång- och cykeltunnel
 gc-väg Gång- och cykelväg
 gc-bro Gång- och cykelbro

BEGRÄNSNING AV MARKENS BEBYGGANDE
 [Hatched box] Marken får inte bebyggas
 u Marken skall vara tillgänglig för allmänna under jordiska ledningar/tuftledningar
 n₁ Träden på kullen skall bevaras

UTFORMNING
 8,0 Högst byggnadshöjd i meter
 12,0 Högst totalhöjd i meter. Enstaka avvikelser för trapphus och teknisk utrustning, exempelvis ventilation och kylanläggningar får göras.

UTNYTTJANDEGRAD
 e₁ Transformatorstation för lokal elförsörjning får uppföras inom kvarteret efter särskild prövning.

ADMINISTRATIVA BESTÄMMELSER
 Genomförandetiden är 5 år från den dag planen vunnit laga kraft.
 [Hatched box] Gräns för område inom vilket detaljplan kommer att upphävas.

ILLUSTRATIONER
 - - - - - Illustrationslinje
 damm,gc-väg Illustrationstext

UPPLYSNINGAR
 Planbeskrivningen och genomförandebeskrivningen ger anvisningar om planens genomförande

Planhandlingen består av:
 -- plankarta med bestämmelser -- genomförandebeskrivning
 -- planbeskrivning -- miljökonsekvensbeskrivning

ANTAGANDEHANDLING
 består av:
 -- planhandling -- utlåtande

Godkänd av byggnadsnämnden för samråd 2003-05-22
 Godkänd av byggnadsnämnden för utställning 2003-11-20
 Godkänd av byggnadsnämnden för antagande 2004-03-18
 Antagen av kommunfullmäktige 2004-05-24/25
 Laga kraft 2004-09-27

Detaljplan för 03/20022
BÄRBYLEDEN, etapp 3 BLAD 3
 delen Röbo till Brillinge/E4
 Uppsala kommun
 Upprättad i november 2003

Margaretha Nilsson planchef
 Lars-Göran Wänstrand planingenjör

GRUNDKARTANS BETECKNINGAR
 Fastighetsgränser m.m.
 - - - - - Traktgräns
 - - - - - Fastighetsgräns
 - - - - - Ledningsrätt

Byggnader
 [Box] Byggnad

Övrigt
 [Line] Staket
 [Line] Häck
 [Line] Stenmur ytterlinje
 [Line] Väg
 [Line] Gång- och cykelväg
 [Line] Stänt
 [Line] Dike mittlinje resp. ytterlinje
 [Line] Järnvägsspår
 [Line] Ägoslagsgräns
 [Symbol] Träd
 Raå 000 Finns med i riksantikvarieämbetets register

Ledningar
 [Line] Elledning

Höjdförhållanden
 0 Höjdkurva

Koordinatsystem: Uppsala lokala system i plan och höjd
 Underlag: Primärkarta

Upprättad i december 2003

Oll-Britt Asplund

