

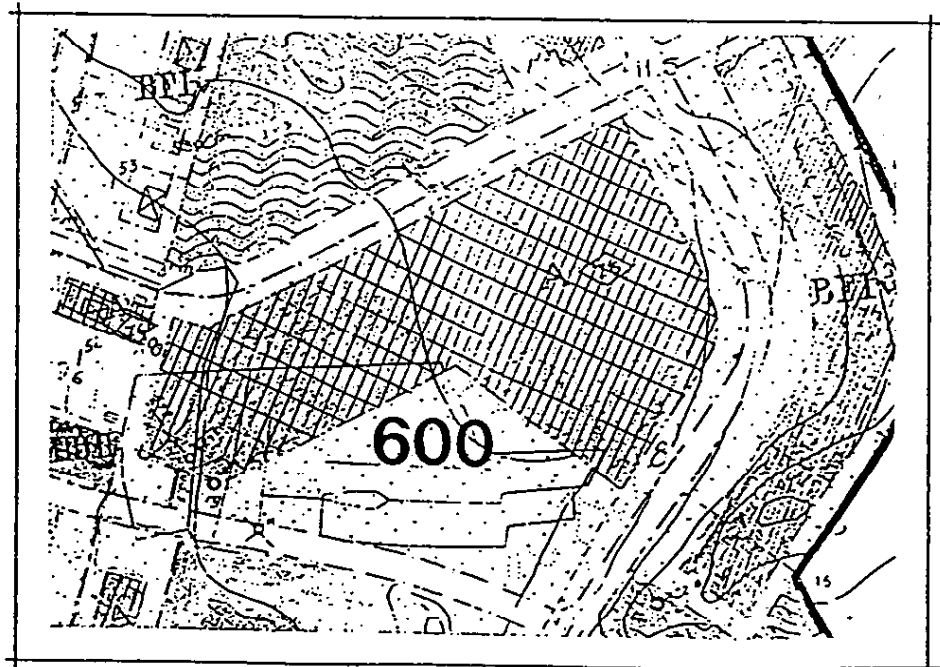
DETALJPLAN FÖR
Järlåsa skola
 UPPSALA KOMMUN

Dp 626
 Dnr 98/161-2

Enkelt planförfarande

PLAN- OCH GENOMFÖRANDEBESKRIVNING

- HANDLINGAR** Planförslaget omfattar en med Dp 626 betecknad karta med bestämmelser, illustration samt denna plan- och genomförandebeskrivning.
- PLANENS SYFTE** Planändringens syfte är att möjliggöra nybyggnad av sporthall och i samband därmed en pannanläggning för pellets.
- PLANDATA** Det aktuella området ligger öster om Östforavägen mellan de delvis utbyggda Gripensvärds- och Slässbovägen och ägs av Uppsala kommun. Med undantag av några få villatomter är omkringliggande mark obebyggd.
- TIDIGARE STÄLLNINGSTAGANDEN** För området gäller detaljplan för Järlåsa stationssamhälle, Dp 600, som vann laga kraft 1950-07-24. Byggnadsnämnden gav 1998-02-03 planavdelningen i uppdrag att ändra gällande detaljplan enligt sökandens önskemål.



Utdrag ur gällande plan

**PLANENS
 INNEHÅLL**

Järlåsa skola planerar att uppföra en ny sporthall väster om den befintliga bollplanen i anslutning till Slässbovägen. Hallen inklusive

serviceutrymmen beräknas få yttermått 42 x 27 m. I anslutning till sporthallen tillkommer eventuellt en pannanläggning för pellets. Förskolan i områdets norra del ligger idag delvis på gatumark, denna samt bussvändplanen justeras i planförslaget för att överensstämma med befintliga förhållanden.

**ÖVERIKTSPLAN
NRL**

Planförslaget överensstämmer med kommunens översiktsplan och strider inte mot naturresurslagen.

**MILJÖ-
KONSEKVENSER**

Planändringen medför inte några negativa konsekvenser för miljön. De tunga transporter som kan förekomma till den ev pannanläggningen sker väl avgränsat i områdets västra del och stör inte den övriga skolverksamheten. För att undvika störningar av den ökande biltrafiken som sporthallen alstrar hänvisas besökande till parkeringsområdet vid Järlåsa IF:s klubblokal. Häckplanteringar skall kompletteras och uppföras mot fastigheterna 1:147, 1:170 och 1:51. Som bilaga medföljer en redovisning av Järlåsa pelletsanläggning framtagna av Theorells Installationskonsult AB. Immissionerna från pelletsanläggningen är inte större än att de kan accepteras.

**GENOMFÖRANDE-
BESKRIVNING**

AVTAL

Kostnader för planläggning och genomförande skall enligt avtal bekostas av den sökande.

FASTIGHETSILDNING

Gällande plan regleras så att de nya användningsgränserna överensstämmer med i realiteten etablerade gränser markerade med staket. Detta innebär att en del av parkområde i gällande plan övergår till skolområde norr om skolan och gatumark. Vidare görs en del av det som enligt gällande plan är skoltomt norr om skolan, om till gatumark.

GENOMFÖRANDETID

Detaljplanen kommer efter samråd att antas av byggnadsnämnden. Detta beräknas ske i mitten av juni 1998 under förutsättning att planen inte överklagas kan den vinna laga kraft tre veckor efter antagandedatum.

Genomförandetiden är 10 år från den dag planen vunnit laga kraft.

**MEDVERKANDE I
PROJEKTET**

Planen har upprättats vid stadsbyggnadskontoret i samarbete med tekniska kontoret och Noark Arkitektkontor AB.

STADSBYGGNADSKONTORET

Uppsala i april 1998, reviderad i maj 1998


Björn Ringström
Planchef


Agneta Forsström
Plantekniker

Redovisning av Järlåsa pelletsanläggning medföljer som bilaga

Antagen av byggnadsnämnden 1998-06-11

Laga kraft

1998-07-07