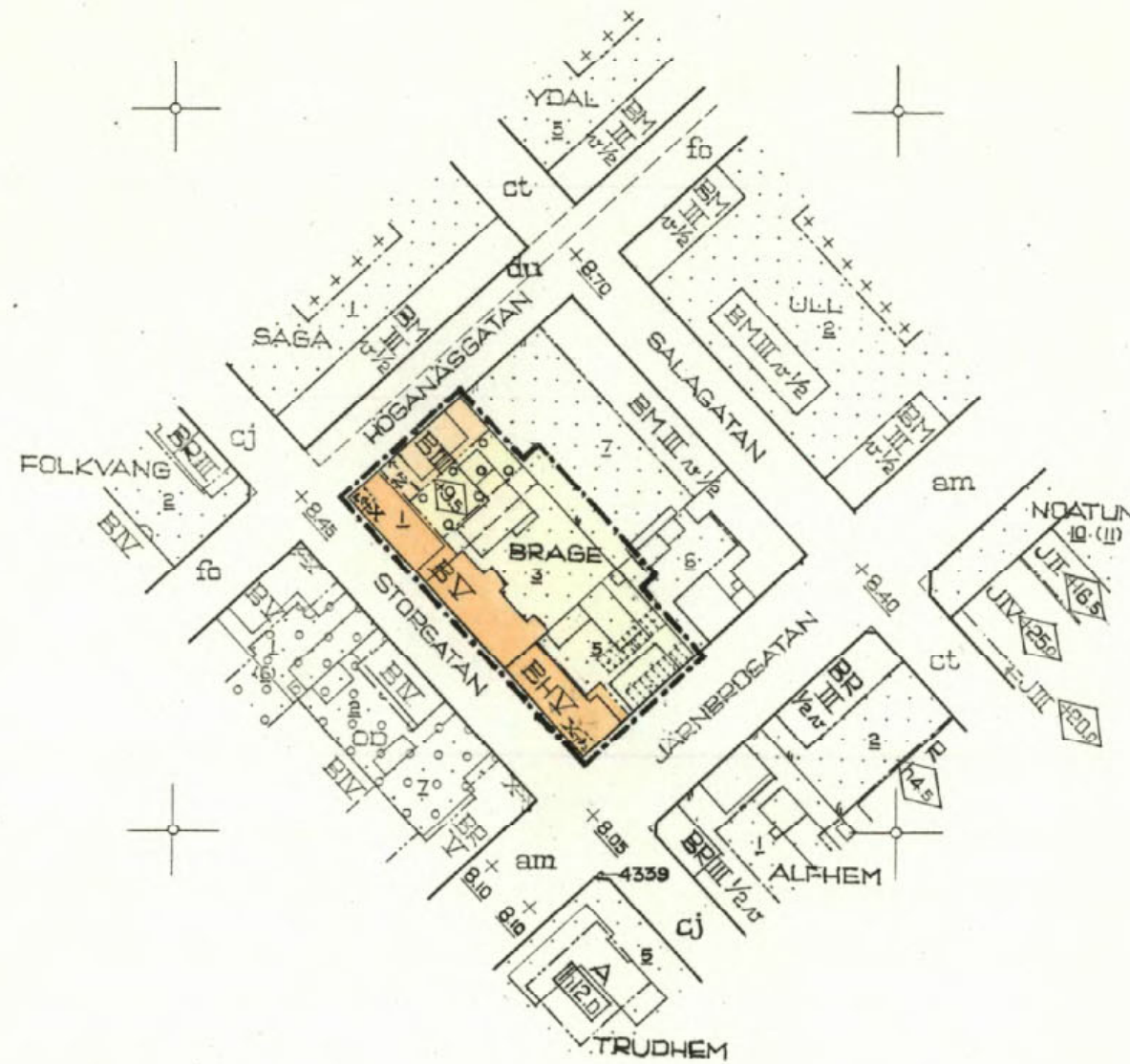


FÖRSLAG TILL ÄNDRAD STADSPLAN FÖR DEL AV KVARTERET BRAGE, UPPSALA.

UPPRÄTTAT I FEBRUARI 1960.

M. J. J.
STADSARKITEKT.

E. Thord.
PLANARKITEKT.



BETECKNINGAR:

GRÄNSBETECKNINGAR:

- STADSPLANEGRÄNS.
- GÄLLANDE OMRÅDESGRÄNS.
- x-x- " " AVGEGD ATT UTGÅ.
- - - OMRÅDESGRÄNS.
- - - BESTÄMMELSEGRÄNS.
- ILLUSTRATIONSLINJE.

BYGGNADSKVARTER:

- B OMRÅDE FÖR BOSTADSÄNDAMÅL
- BH OMRÅDE FÖR BOSTADS- OCH HANDELSÄNDAMÅL.

ÖVRIGA BETECKNINGAR:

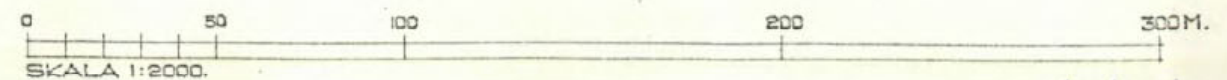
- MARK SOM ICKE FÅR BEBYGGAS.
- ÖVERBYGGD GÅRD OCH ANNAN TERRASSBYGGNAD.
- 0.0 BYGGNADSHÖJD RÄKNAD FRÅN STADENS NOLLPLAN.
- X. MARK TILLGÄNGLIG FÖR ALLMÄN GÅNGTRAFIK.
- Z. MARK TILLGÄNGLIG FÖR FORDONSTRAFIK.
- III, V. ANTAL VÅNINGAR.
- FASTIGHETSGRÄNS.
- BEFINTLIG BYGGNAD.
- 5. FASTIGHETSBETECKNING.

TILLHÖR UPPSALA STADS FULLMÄKTIGES
BESLUT DEN 20 JUNI 1960 § 272.
EX OFFICIO: GER JALANDER
STADSFULLMÄKTIGES SEKRETERARE.

ATT LÄNSSTYRELSEN I UPPSALA LÄN
DEN 15 SEPTEMBER 1960 FASTSTÄLLT
DENNA ÄNDRING AV STADSPLANEN FÖR
DEL AV KVARTERET BRAGE I UPPSALA
STAD SAMT ATT BESLUTET DÄROM JÄM-
LIKT 150 § TREDJE STYCKET BYGGNADE-
LAGEN VUNNIT LAGA KRAFT; BETYGAR
UPPSALA SLOTT I LANDSKANSLIET SOM
OVAN. PÅ TJÄNSTENS VÄGNAR:
C. G. RYDEHOLM.
STPL. 2:--

KOPIANS LIKHET MED ORIGINALET
BETYGAR I TJÄNSTEN:

E. Thord.
ERIK THORD.
PLANARKITEKT.



0380-Akt 196