

Utdrag ur gällande detaljplan kompletterad med plangränsen.  
Skala 1:2000.

**PLANERINGS-  
FÖRUTSÄTT-  
NINGAR**

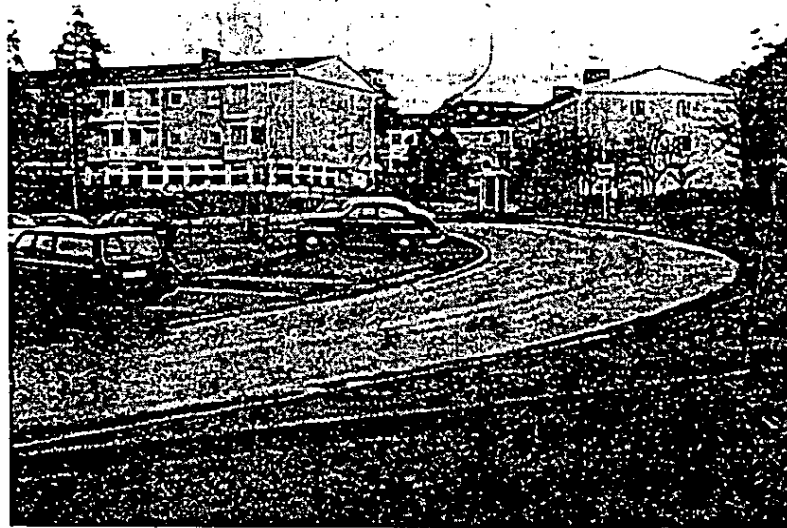
Befintlig bebyggelse uppfördes under 1960-talet. Bebyggelsen består av fyra bostadshus i två våningar över en souterräng-/källarvåning. Husen inrymmer 102 lägenheter som huvudsakligen har använts som pensionärsbostäder. Lägenheterna består av ca 70 st 1rok och ca 30 st 2rok. Dessutom finns lokaler för kök, matsal, tvättstuga, hobbyrum mm.

Befintliga lägenheter är inte anpassade för personer med rörelsehinder. Husen saknar hiss och har första våningen förhöjd en halvtrappa.

Planområdet ligger på en höjdpå på ca 32-33 meter över havet. Nivåskillnaden mellan gårds- och gatuplanet är ca 2 meter.

Inom tomten finns såväl barr- som lövträd. Centralt inom området finns gemensamma uteplatser. För närvarande finns ca 10 parkeringsplatser på tomtmark. Vid Gnejsplan finns ca 70 p-platser allmänt upplåtna (48-timmars parkering).

Nära tomten och intill Gnejsplan ligger en busshållplats. Butiker, bank och post mm finns att tillgå vid det närbelägna Västertorg.



*Planområdet sett från sydväst med Gnejsplan i förgrunden.*

#### PLANENS INNEHÅLL

De fyra bostadshusen föreslås byggas på med ett våningsplan. Lägenheterna handikappanpassas och hiss installeras. En av byggnaderna utformas så att det närmast kan beskrivas som ett ålderdomshem. Efter om- och tillbyggnaden inryms i bostadsområdet 121 lägenheter som liksom tidigare huvudsakligen består av en- och tvårumslägenheter med kök/kokvrå.

En entrébyggnad föreslås uppföras vid gaveln på det hus som ligger närmast Gnejsplan. Byggnaden som uppförs i två plan innehåller bl a hiss som ökar tillgängligheten till gården. Det innebär att nivåskillnaden (ca 2 meter) tas upp mellan gatu- och gårdsplanet. Huset inrymmer dessutom vänthall till buss och taxi samt entré till områdets cafeteria. Viss sophantering kan även komma att inrymmas i byggnaden. Dessutom föreslås dels en mindre förrådsbyggnad på gården och dels en "miljöstuga" för bl a grovavfall som placeras intill gaveln på det södra bostadshuset. Bostäderna och sophanteringslokalerna skall utrustas för källsortering enligt kommunens råd och anvisningar.



Södra gaveln på hus 20 med entréhuset (Skiss Allark AB)

Den inre delen av befintlig p-plats på Gnejsplan föreslås övergå till kvartersmark för parkering. De 11 p-platser som enligt kommunens norm erfordras för tillkommande lägenheter kan därmed förläggas till Gnejsplan. För detta krävs dock ett upplåtelseavtal mellan kommunen och byggherren. Övriga ca 40 p-platser inom Gnejsplan kommer liksom tidigare att ligga på gatemark och vara allmänt upplåtna.

**GENOMFÖRANDE-  
BESKRIVNING** Utbyggnaden inom planområdet kommer att genomföras på initiativ av Uppsalahem Servicebostäder. Byggstart kan ske tidigast under hösten 1993. Planens genomförandetid är 10 år räknat från lagakraftdatum.

Befintlig naturmiljö och i synnerhet träden skall skyddas mot överkan under byggnadsskedet.

**MEDVERKANDE  
TJÄNSTEMÄN** Planförslag har upprättats vid stadsbyggnadskontoret. Byggherrens arkitektkonsult, Allark AB samt gatukontoret har bidragit med planunderlag.

STADSBYGGNADSKONTORET  
Planavdelningen  
Uppsala i juli 1993  
Rev i september 1993

Jan-Erik Jansson  
stadsarkitekt

Owe Gustafsson  
planingenjör

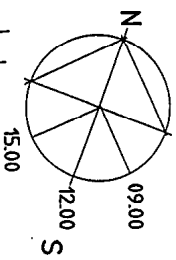
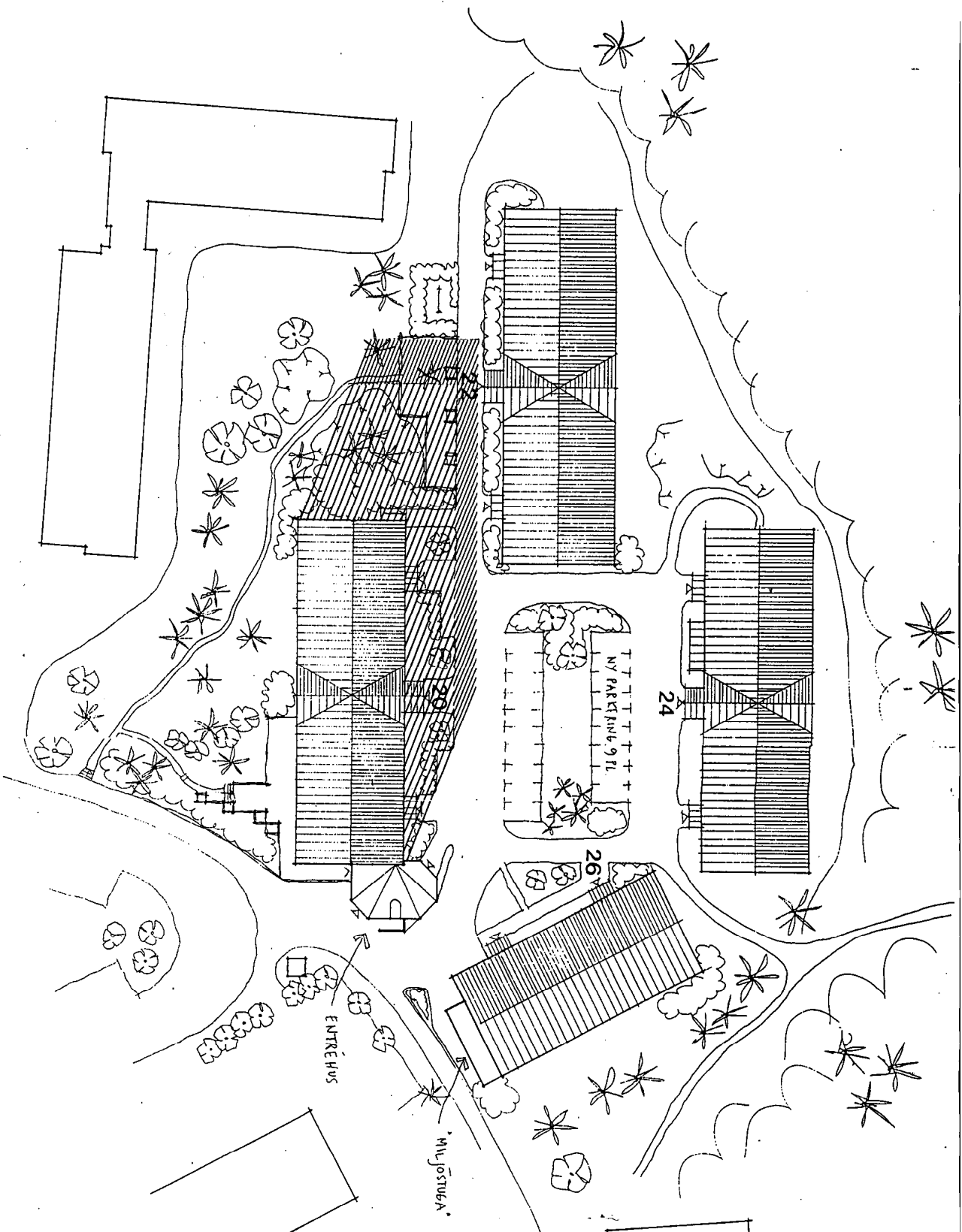
Bilaga: Skuggstudier

92019082.001/Z1FLDR

Antagen av byggnadsnämnden 1993-09-23 / ghm  
Laga kraft 1993-10-16 / ghm



# SERVICEBOSTÄDER, KV. GNEJSEN

ORSLAG TILL OMBYGGNAD + SITUATIONSPLAN UPPSALAHEM SERVICEBOSTÄDER AB



## SKUGGSTUDIE

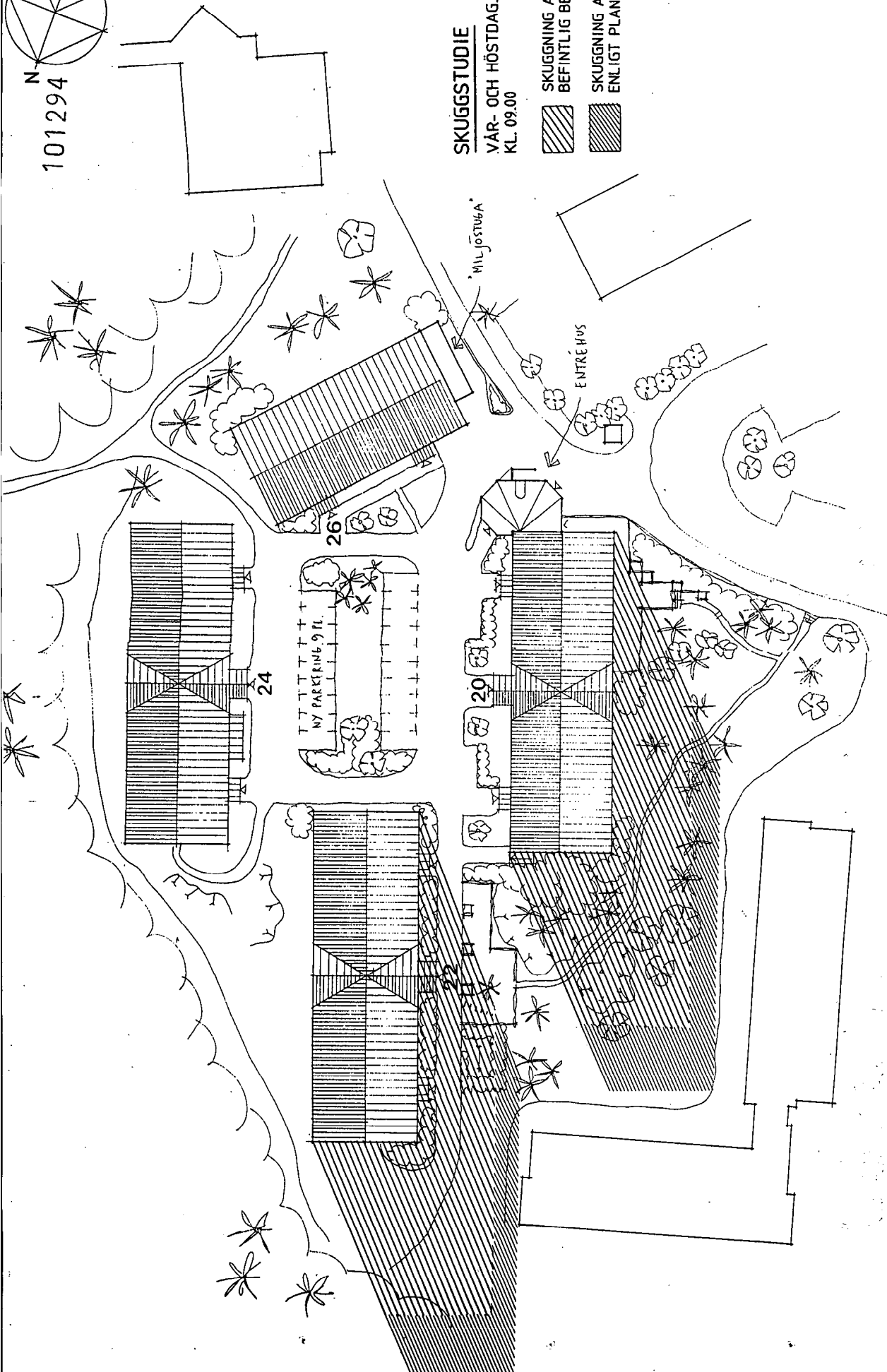
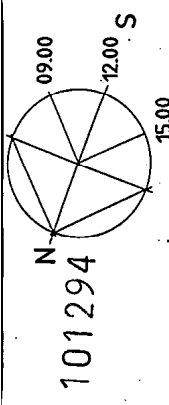
VÅR- OCH HÖSTDAGJÄMNING  
KL. 12.00

-  SKUGGNING AV BEFINTLIG BEBYGGELSE
-  SKUGGNING AV PÅBYGGNAD ENLIGT PLANFÖRSLAGET

1992-10-06 - Skara 1:500  
1992-05-10

## ALLARK AB

Arkitekter och ingenjörer  
Sj Lövsögen 8A 75221 UPPSALA  
Tel 018-152200 Fax 018-132355



**SKUGGSTUDIE**

VÄR- OCH HÖSTDAGJÄMNING  
KL. 09.00

- SKUGGNING AV BEFINTLIG BEBYGGELSE
- SKUGGNING AV PÅBYGGNAD ENLIGT PLANFÖRSLAGET

1992.10.06 Skala 1:500  
P. 93.0510

**ALLARK AB**  
Arkitekter och ingenjörer  
S: Långgatan 8A 75221 UPPSALA  
Tel 018-152200 Fax 018-132355

**SERVICEBOSTÄDER, KV. GNEJSEN**  
FÖRSLAG TILL OMBYGGNAD - SITUATIONSPLAN UPPSALAHEM SERVICEBOSTÄDER AB

SAMRÅDSLISTA

---

Länsstyrelsen  
Planenheten  
751 86 Uppsala

Fastighetsbildningsmyndigheten

Sakägare inom planområdet  
Uppsala kommun  
Box 216  
751 04 Uppsala

Eriksberg 11:5

Sakägare utom planområdet  
Uppsala kommun  
Box 216  
751 04 Uppsala

Eriksberg 1:4

Uppsala kommun  
Box 216  
751 04 Uppsala

Eriksberg 1:27

Brf Gnejzen  
Gnejsvägen 12 A  
752 42 Uppsala

Eriksberg 11:3

Brf Berget  
Box 13053  
750 13 Uppsala

Eriksberg 11:4

Riksbyggens Brf Uppsalahus  
nr 9  
Box 1914  
751 49 Uppsala

Eriksberg 12:1

Riksbyggens Brf Uppsalahus  
nr 29  
Box 1914  
751 49 Uppsala

Eriksberg 13:2

Brf Stigberget  
c/o Fribost. AB  
Hj Brantingsgat 32  
753 27 Uppsala

Eriksberg 14:1