

GRUNDKARTANS BETECKNINGAR

Fastighetsgränser m.m.
 - - - - - Traktgräns
 - - - - - Fastighetsgräns
 - - - - - Rättighetsdel (SV=servitut, GA=gemensamhetsanläggning)
 - - - - - Ledningsrätt

Byggnader m.m.
 □ Byggnader (geo.inmätt och fotogr.kart.)

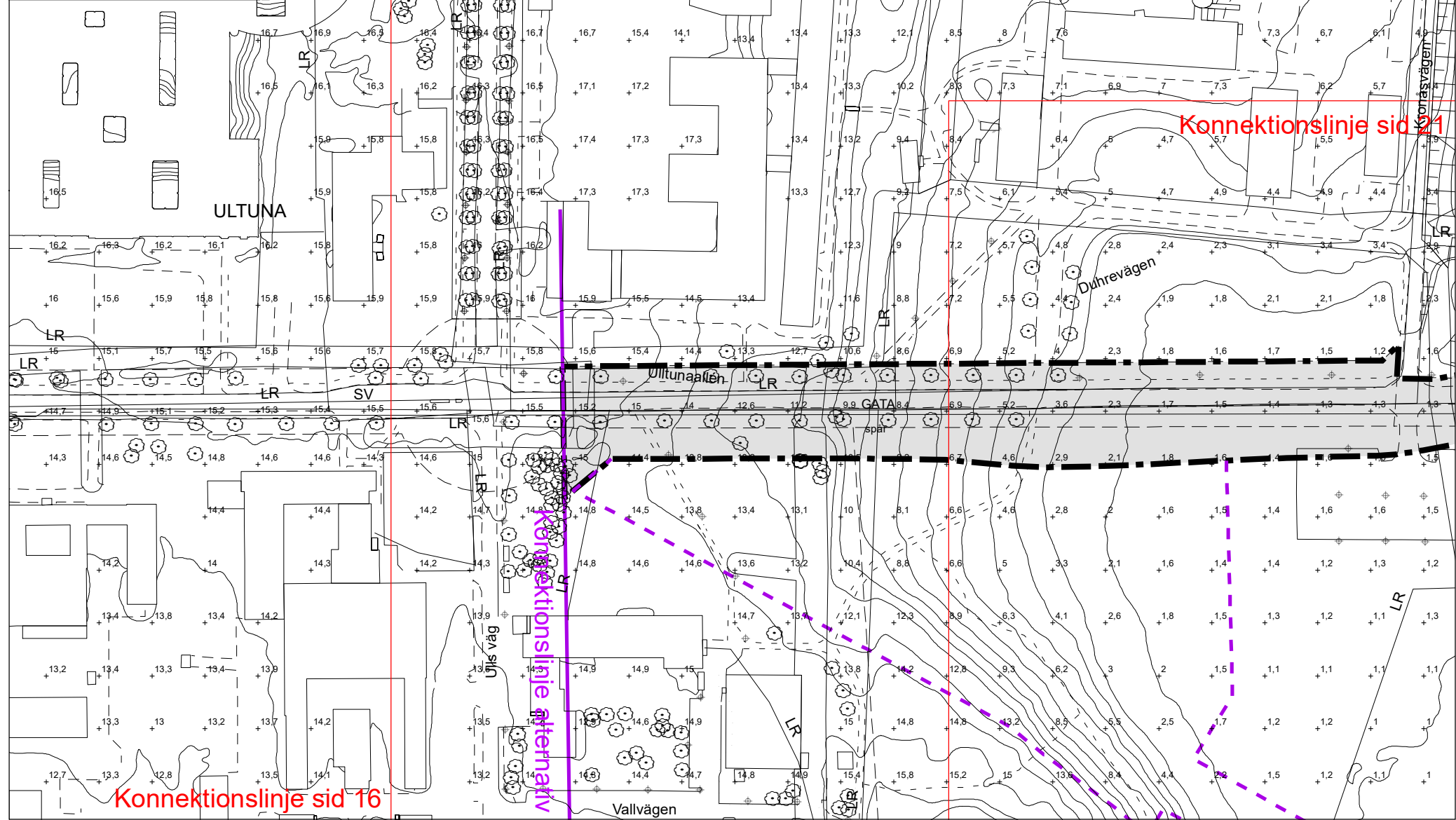
Övrigt
 □ Trappa
 □ Mur ytter
 □ Kantsten
 □ Vägkant
 □ Gång- och cykelväg
 □ Slänt
 □ Brodäck

Höjdförhållanden
 - - - - - Höjdkurva
 - - - - - Markhöjd

Koordinatsystem:
 SWEREF 99 18 00 / RH2000 i höjd

Underlag:
 Baskartan

Upprättad i september 2020
 Stadsbyggnadsförvaltningen



PLANBESTÄMMELSER

Följande gäller inom områden med nedanstående beteckningar. Endast angiven användning och utformning är tillåten. Där beteckning saknas gäller bestämmelsen inom hela planområdet.

GRÄNSBETECKNINGAR

- Planområdesgräns
- - - - - Användningsgräns
- - - - - Egenskapsgräns
- - - - - Administrativ gräns

ANVÄNDNING AV MARK OCH VATTEN

Allmänna platser med kommunalt huvudmannskap

- GATA Gata, PBL 4 kap. 5 § 1 st 2 p.
- PARK Park, PBL 4 kap. 5 § 1 st 2 p.
- TORG Torg, PBL 4 kap. 5 § 1 st 2 p.

Kvartersmark

- B Bostäder, PBL 4 kap. 5 § 1 st 3 p.
- D Vård, PBL 4 kap. 5 § 1 st 3 p.
- E Tekniska anläggningar, PBL 4 kap. 5 § 1 st 3 p.
- E1 Dagvattendamm, PBL 4 kap. 5 § 1 st 3 p.
- T1 Kollektivtrafik. Anläggningar för spårtrafik får anordnas, PBL 4 kap. 5 § 1 st 3 p.
- L1 Odling och djurhållning, PBL 4 kap. 5 § 1 st 3 p.

Vattenområden

- W1 Öppet vattenområde där bro för gång- och cykeltrafik, spårvägstrafik, busstrafik och utryckningsfordon får uppföras, PBL 4 kap. 5 § 1 st 3 p.

EGENSKAPSBESTÄMMELSER ALLMÄN PLATS

Utformning

- spår Kollektivtrafik. Anläggningar för spårtrafik får anordnas, PBL 4 kap. 5 § 1 st 2 p.
- tunnel Gång- och cykeltunnel, PBL 4 kap. 5 § 1 st 2 p.
- go-passage Gång- och cykelpassage, PBL 4 kap. 5 § 1 st 2 p.
- slänt Vegetationsbeklädd slänt, PBL 4 kap. 5 § 1 st 2 p.
- dagvattendamm Dagvattendamm, PBL 4 kap. 5 § 1 st 2 p.
- bro Bro, PBL 4 kap. 5 § 1 st 2 p.

- V1 Lägsta fri höjd är 4,7 meter, PBL 4 kap. 5 § 1 st 2 p.
- V2 Lägsta fri höjd är 3,5 meter, PBL 4 kap. 5 § 1 st 2 p.

EGENSKAPSBESTÄMMELSER FÖR KVARTERSMARK

Omfattning

- 0,0 Högsta nockhöjd är angivet värde i meter, PBL 4 kap. 11 § 1 st 1 p.

Placering

- Marken får inte förses med byggnad, PBL 4 kap. 16 § 1 st 1 p.

Mark

- n1 Vegetationsbeklädd slänt, PBL 4 kap. 10 §

ADMINISTRATIVA BESTÄMMELSER

Genomförandetid

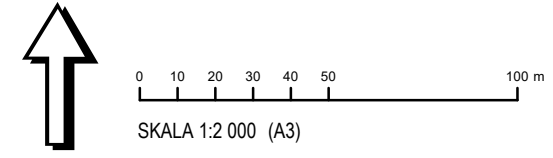
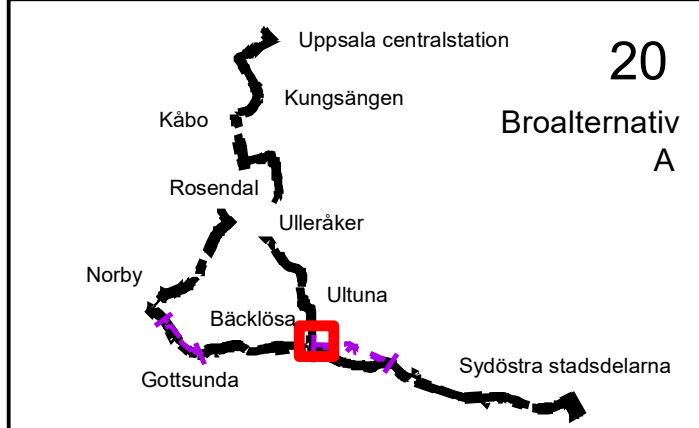
Genomförandetiden är 5 år från den dag planen vinner laga kraft, PBL 4 kap. 21 §

Strandskydd

- a1 Strandskyddet är upphävt. Allmän plats, PBL 4 kap. 17 §
- a2 Strandskyddet är upphävt. Kvartersmark, PBL 4 kap. 17 §
- a3 Strandskyddet är upphävt. Vattenområde, PBL 4 kap. 17 §

ILLUSTRATIONER

- - - - - Alternativ sträcka
- Konnektionslinje



UPPLYSNINGAR

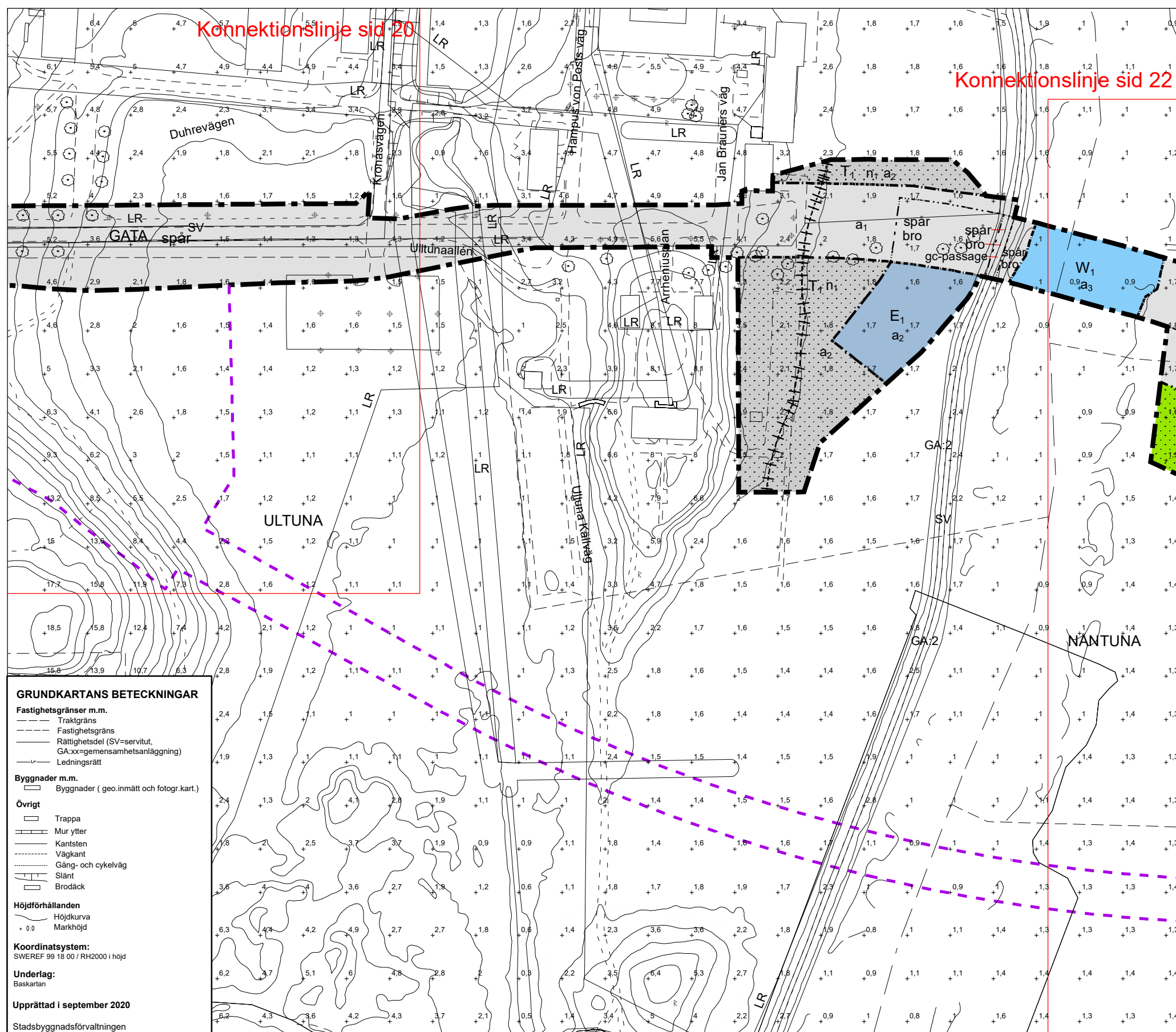
Tomtindelningar för kvarteret Munken, fastställd 1982 (Akt 0380-30/FJ30), kvarteret Grytet, fastställd 1974 (Akt 0380-18/NO87), del av kvarteret Haglet, fastställd 1983 (Akt 0380-22/NO100), kvarteret Bandstolen, fastställd 1968 (Akt 0380-1/VA33), kvarteret Valsättraplan, fastställd 1970 (Akt 0380-1/VA57) del av kvarteret Plogristen, fastställd 1969 (Akt 0380-6/VA7) upphör att gälla inom planområdet.

Uppsala kommun Samråd

Detaljplan för Kapacitetsstark kollektivtrafik

Upprättad: 2021-04-06

diarienum: PBN 2019-002806



GRUNDKARTANS BETECKNINGAR

Fastighetsgränser m.m.

- Traktgräns
- Fastighetsgräns
- Rättighetsdel (SV=servitut, GA:xx=gemensamhetsanläggning)
- Ledningsrätt

Byggnader m.m.

- Byggnader (geo.inmätt och fotogr.kart.)

Övrigt

- Trappa
- Mur ytter
- Kantsten
- Väggkant
- Gång- och cykelväg
- Slänt
- Brodäck

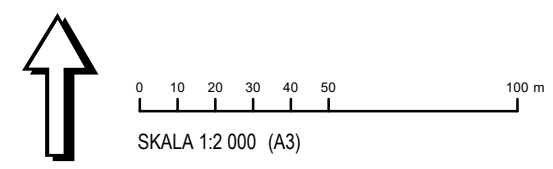
Höjdförhållanden

- Höjdkurva
- Markhöjd

Koordinatsystem:
SWEREF 99 18 00 / RH2000 i höjd

Underlag:
Baskartan

Upprättad i september 2020
Stadsbyggnadsförvaltningen



PLANBESTÄMMELSER

Följande gäller inom områden med nedanstående beteckningar. Endast angiven användning och utformning är tillåten. Där beteckning saknas gäller bestämmelsen inom hela planområdet.

GRÄNSBETECKNINGAR

- Planområdesgräns
- Användningsgräns
- Egenskapsgräns
- Administrativ gräns

ANVÄNDNING AV MARK OCH VATTEN

Allmänna platser med kommunalt huvudmannaskap

- GATA** Gata, PBL 4 kap. 5 § 1 st 2 p.
- PARK** Park, PBL 4 kap. 5 § 1 st 2 p.
- TORG** Torg, PBL 4 kap. 5 § 1 st 2 p.

Kvartersmark

- B** Bostäder, PBL 4 kap. 5 § 1 st 3 p.
- D** Vård, PBL 4 kap. 5 § 1 st 3 p.
- E** Tekniska anläggningar, PBL 4 kap. 5 § 1 st 3 p.
- E1** Dagvattendamm, PBL 4 kap. 5 § 1 st 3 p.
- T1** Kollektivtrafik. Anläggningar för spårtrafik får anordnas, PBL 4 kap. 5 § 1 st 3 p.
- L1** Odling och djurhållning, PBL 4 kap. 5 § 1 st 3 p.

Vattenområden

- W1** Öppet vattenområde där bro för gång- och cykeltrafik, spårvägstrafik, busstrafik och utryckningsfordon får uppföras, PBL 4 kap. 5 § 1 st 3 p.

EGENSKAPSBESTÄMMELSER ALLMÄN PLATS

Utformning

- spår** Kollektivtrafik. Anläggningar för spårtrafik får anordnas, PBL 4 kap. 5 § 1 st 2 p.
- tunnel** Gång- och cykeltunnel, PBL 4 kap. 5 § 1 st 2 p.
- gc-passage** Gång- och cykelpassage, PBL 4 kap. 5 § 1 st 2 p.
- slänt** Vegetationsbeklädd slänt, PBL 4 kap. 5 § 1 st 2 p.
- dagvattendamm** Dagvattendamm, PBL 4 kap. 5 § 1 st 2 p.
- bro** Bro, PBL 4 kap. 5 § 1 st 2 p.

- V1** Lägsta fri höjd är 4,7 meter, PBL 4 kap. 5 § 1 st 2 p.
- V2** Lägsta fri höjd är 3,5 meter, PBL 4 kap. 5 § 1 st 2 p.

EGENSKAPSBESTÄMMELSER FÖR KVARTERSMARK

Omfattning

- 0,0** Högsta nockhöjd är angivet värde i meter, PBL 4 kap. 11 § 1 st 1 p.

Placering

- Marken** får inte förses med byggnad, PBL 4 kap. 16 § 1 st 1 p.

Mark

- n1** Vegetationsbeklädd slänt, PBL 4 kap. 10 §

ADMINISTRATIVA BESTÄMMELSER

Genomförandetid

Genomförandetiden är 5 år från den dag planen vinner laga kraft, PBL 4 kap. 21 §

Strandskydd

- a1** Strandskyddet är upphävt. Allmän plats, PBL 4 kap. 17 §
- a2** Strandskyddet är upphävt. Kvartersmark, PBL 4 kap. 17 §
- a3** Strandskyddet är upphävt. Vattenområde, PBL 4 kap. 17 §

ILLUSTRATIONER

- Alternativ sträcka
- Konnektionslinje



UPPLYSNINGAR

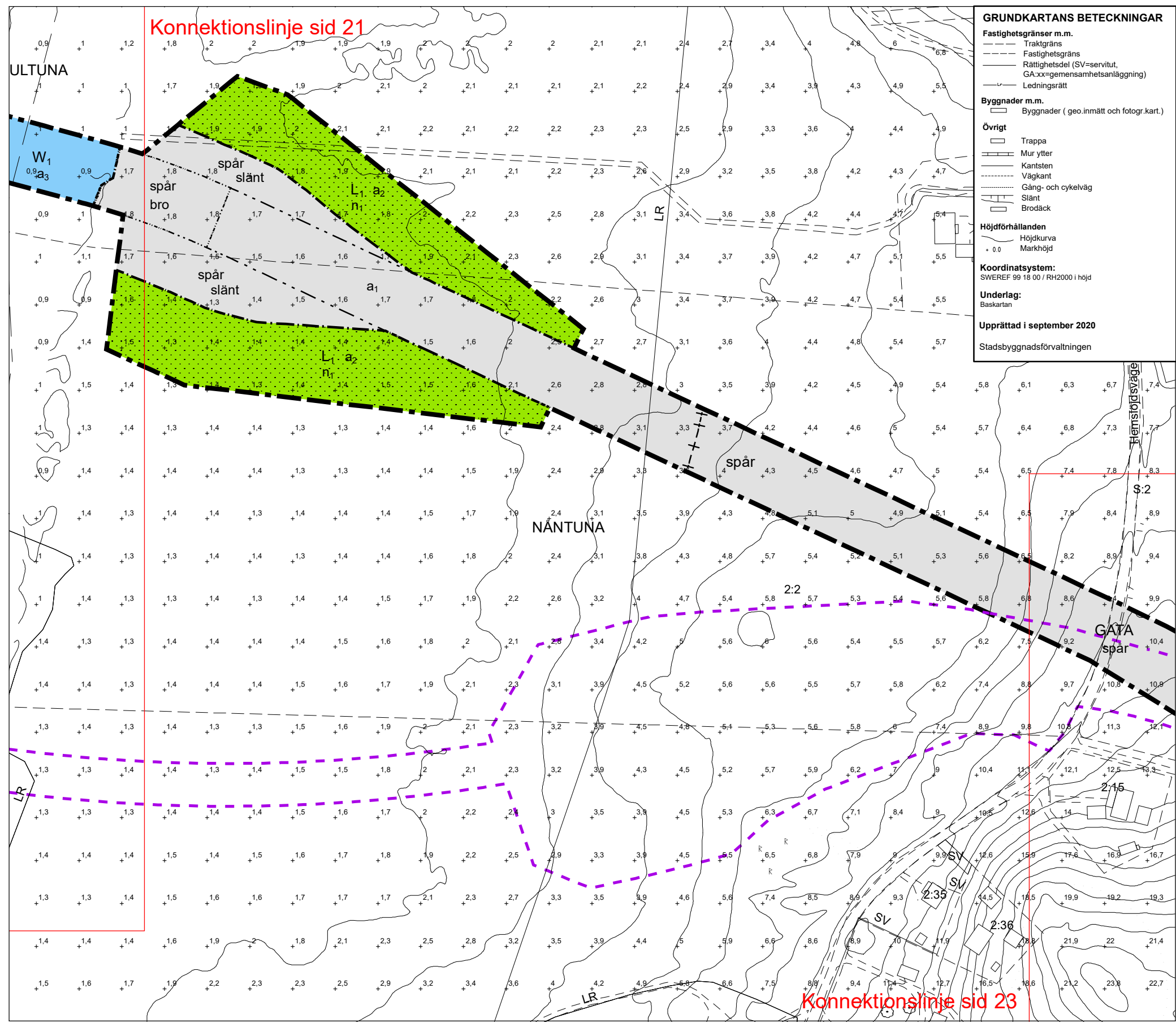
Tomtindelningar för kvarteret Munken, fastställd 1982 (Akt 0380-30/FJ30), kvarteret Grytet, fastställd 1974 (Akt 0380-18/NO87), del av kvarteret Haglet, fastställd 1983 (Akt 0380-22/NO100), kvarteret Bandstolen, fastställd 1968 (Akt 0380-1/VA33), kvarteret Valsåtråplan, fastställd 1970 (Akt 0380-1/VA57) del av kvarteret Plogristen, fastställd 1969 (Akt 0380-6/VA7) upphör att gälla inom planområdet.

Uppsala kommun Samråd

Detaljplan för Kapacitetsstark kollektivtrafik

Upprättad: 2021-04-06

diariern: PBN 2019-002806



GRUNDKARTANS BETECKNINGAR

Fastighetsgränser m.m.
 - - - - - Traktgräns
 - - - - - Fastighetsgräns
 - - - - - Rättsindel (SV=servitut, GA.xx=gemensamhetsanläggning)
 - - - - - Ledningsrätt

Byggnader m.m.
 □ Byggnader (geo.inmätt och fotogr.kart.)

Övrigt
 □ Trappa
 □ Mur ytter
 □ Kantsten
 □ Vägkant
 □ Gång- och cykelväg
 □ Slänt
 □ Brodäck

Höjdförhållanden
 + Höjdkurva
 + Markhöjd

Koordinatsystem:
 SWEREF 99 18 00 / RH2000 i höjd

Underlag:
 Baskartan

Upprättad i september 2020
 Stadsbyggnadsförvaltningen

PLANBESTÄMMELSER
 Följande gäller inom områden med nedanstående beteckningar. Endast angiven användning och utformning är tillåten. Där beteckning saknas gäller bestämmelsen inom hela planområdet.

GRÄNSBETECKNINGAR
 - - - - - Planområdesgräns
 - - - - - Användningsgräns
 - - - - - Egenskapsgräns
 - - - - - Administrativ gräns

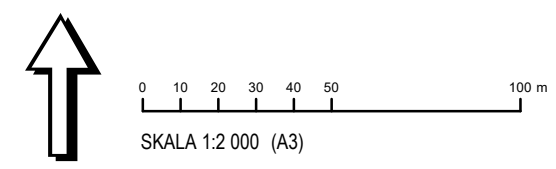
ANVÄNDNING AV MARK OCH VATTEN
Allmänna platser med kommunalt huvudmannaskap
 GATA Gata, PBL 4 kap. 5 § 1 st 2 p.
 PARK Park, PBL 4 kap. 5 § 1 st 2 p.
 TORG Torg, PBL 4 kap. 5 § 1 st 2 p.
Kvartersmark
 B Bostäder, PBL 4 kap. 5 § 1 st 3 p.
 D Vård, PBL 4 kap. 5 § 1 st 3 p.
 E Tekniska anläggningar, PBL 4 kap. 5 § 1 st 3 p.
 E1 Dagvattendamm, PBL 4 kap. 5 § 1 st 3 p.
 T1 Kollektivtrafik. Anläggningar för spårtrafik får anordnas, PBL 4 kap. 5 § 1 st 3 p.
 L1 Odling och djurhållning, PBL 4 kap. 5 § 1 st 3 p.
Vattenområden
 W1 Öppet vattenområde där bro för gång- och cykeltrafik, spårvägstrafik, busstrafik och utryckningsfordon får uppföras, PBL 4 kap. 5 § 1 st 3 p.

EGENSKAPSBESTÄMMELSER ALLMÄN PLATS
Utformning
 spår Kollektivtrafik. Anläggningar för spårtrafik får anordnas, PBL 4 kap. 5 § 1 st 2 p.
 tunnel Gång- och cykeltunnel, PBL 4 kap. 5 § 1 st 2 p.
 go-passage Gång- och cykelpassage, PBL 4 kap. 5 § 1 st 2 p.
 slänt Vegetationsbeklädd slänt, PBL 4 kap. 5 § 1 st 2 p.
 dagvattendamm Dagvattendamm, PBL 4 kap. 5 § 1 st 2 p.
 bro Bro, PBL 4 kap. 5 § 1 st 2 p.
 V1 Lägsta fri höjd är 4,7 meter, PBL 4 kap. 5 § 1 st 2 p.
 V2 Lägsta fri höjd är 3,5 meter, PBL 4 kap. 5 § 1 st 2 p.

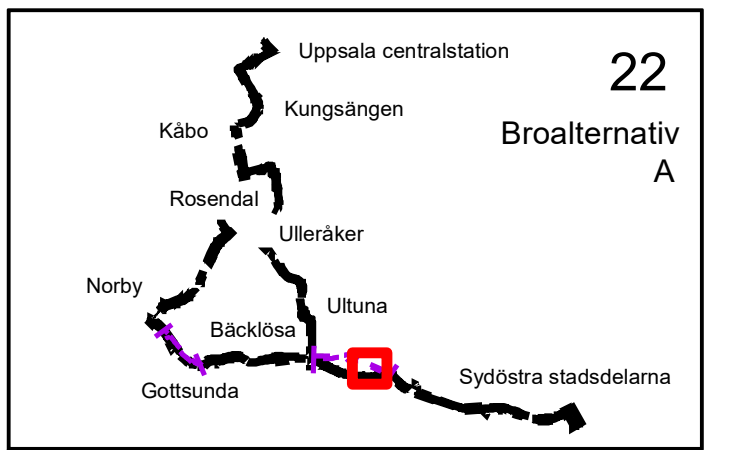
EGENSKAPSBESTÄMMELSER FÖR KVARTERSMARK
Omfattning
 0,0 Högsta nockhöjd är angivet värde i meter, PBL 4 kap. 11 § 1 st 1 p.
Placering
 □ Marken får inte förses med byggnad, PBL 4 kap. 16 § 1 st 1 p.
Mark
 n1 Vegetationsbeklädd slänt, PBL 4 kap. 10 §

ADMINISTRATIVA BESTÄMMELSER
Genomförandetid
 Genomförandetiden är 5 år från den dag planen vinner laga kraft, PBL 4 kap. 21 §
Strandskydd
 a1 Strandskyddet är upphävt. Allmän plats, PBL 4 kap. 17 §
 a2 Strandskyddet är upphävt. Kvartersmark, PBL 4 kap. 17 §
 a3 Strandskyddet är upphävt. Vattenområde, PBL 4 kap. 17 §

ILLUSTRATIONER
 - - - - - Alternativ sträcka
 - - - - - Konnektionslinje



UPPLYSNINGAR
 Tomtindelningar för kvarteret Munken, fastställd 1982 (Akt 0380-30/FJ30), kvarteret Grytet, fastställd 1974 (Akt 0380-18/NO87), del av kvarteret Haglet, fastställd 1983 (Akt 0380-22/NO100), kvarteret Bandstolen, fastställd 1968 (Akt 0380-1/VA33), kvarteret Valsätråplan, fastställd 1970 (Akt 0380-1/VA57) del av kvarteret Plogristen, fastställd 1969 (Akt 0380-6/VA7) upphör att gälla inom planområdet.

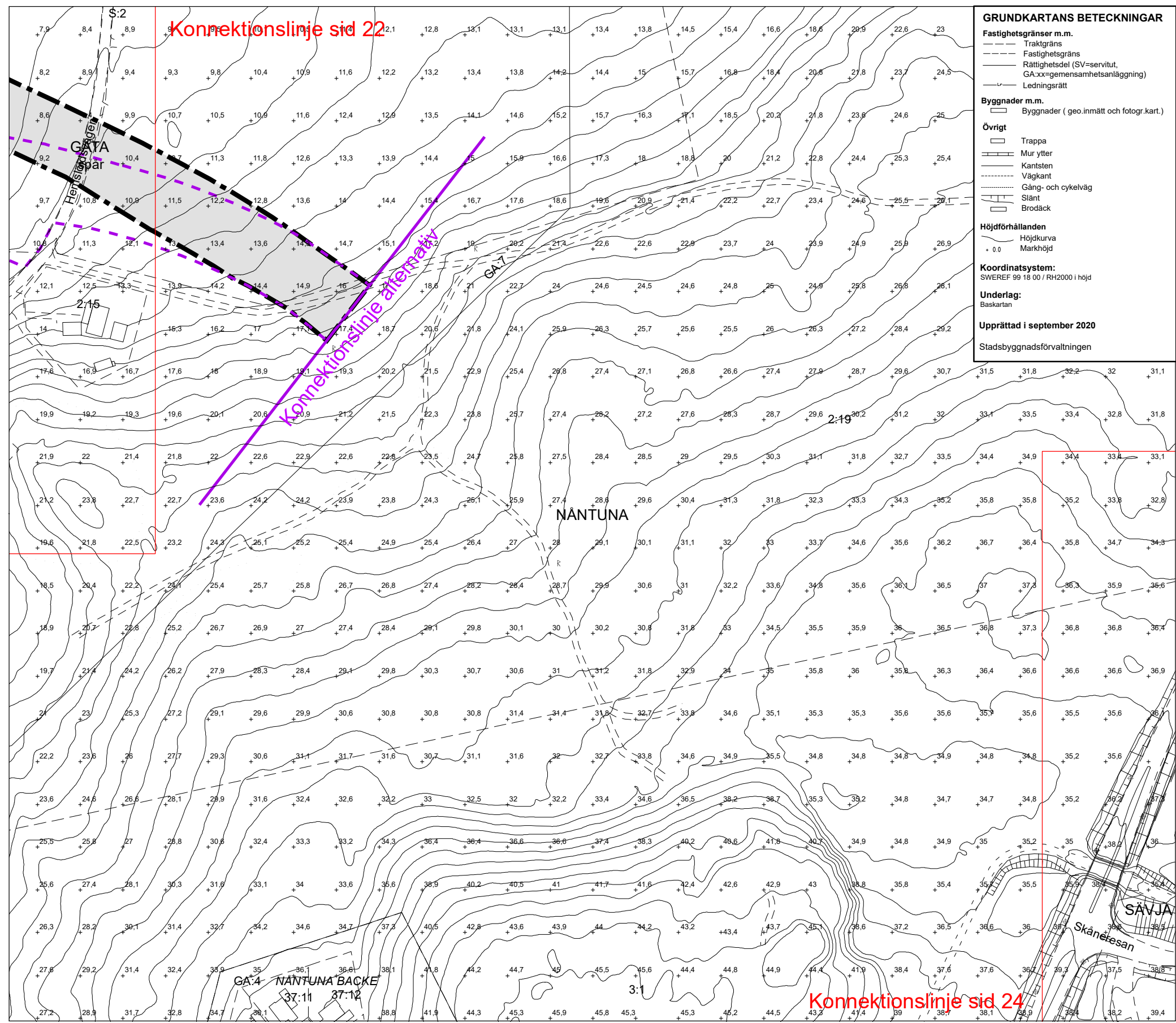


Uppsala kommun Samråd

Detaljplan för Kapacitetsstark kollektivtrafik

Upprättad: 2021-04-06

diarienum: PBN 2019-002806



GRUNDKARTANS BETECKNINGAR

Fastighetsgränser m.m.
 - - - - - Traktgräns
 - - - - - Fastighetsgräns
 - - - - - Rättsdel (SV-servitut, GA.xx=gemensamhetsanläggning)
 - - - - - Ledningsrätt

Byggnader m.m.
 □ Byggnader (geo.inmätt och fotogr.kart.)

Övrigt
 □ Trappa
 □ Mur ytter
 □ Kantsten
 □ Vägkant
 □ Gång- och cykelväg
 □ Slänt
 □ Brodäck

Höjdförhållanden
 ○ Höjdkurva
 ○ Markhöjd

Koordinatsystem:
 SWEREF 99 18 00 / RH2000 i höjd

Underlag:
 Baskartan

Upprättad i september 2020
 Stadsbyggnadsförvaltningen

PLANBESTÄMMELSER
 Följande gäller inom områden med nedanstående beteckningar. Endast angiven användning och utformning är tillåten. Där beteckning saknas gäller bestämmelsen inom hela planområdet.

GRÄNSBETECKNINGAR
 ■ Planområdesgräns
 - - - - - Användningsgräns
 - - - - - Egenskapsgräns
 - - - - - Administrativ gräns

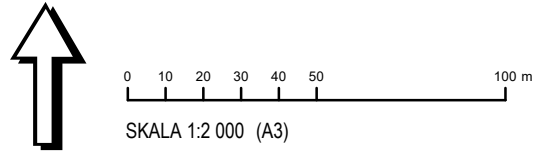
ANVÄNDNING AV MARK OCH VATTEN
Allmänna platser med kommunalt huvudmannaskap
 GATA Gata, PBL 4 kap. 5 § 1 st 2 p.
 PARK Park, PBL 4 kap. 5 § 1 st 2 p.
 TORG Torg, PBL 4 kap. 5 § 1 st 2 p.
Kvartersmark
 B Bostäder, PBL 4 kap. 5 § 1 st 3 p.
 D Vård, PBL 4 kap. 5 § 1 st 3 p.
 E Tekniska anläggningar, PBL 4 kap. 5 § 1 st 3 p.
 E1 Dagvattendamm, PBL 4 kap. 5 § 1 st 3 p.
 T1 Kollektivtrafik. Anläggningar för spårtrafik får anordnas, PBL 4 kap. 5 § 1 st 3 p.
 L1 Odling och djurhållning, PBL 4 kap. 5 § 1 st 3 p.
Vattenområden
 W1 Öppet vattenområde där bro för gång-och cykeltrafik, spårvägstrafik, busstrafik och utryckningsfordon får uppföras, PBL 4 kap. 5 § 1 st 3 p.

EGENSKAPSBESTÄMMELSER ALLMÄN PLATS
Utformning
 spår Kollektivtrafik. Anläggningar för spårtrafik får anordnas, PBL 4 kap. 5 § 1 st 2 p.
 tunnel Gång- och cykeltunnel, PBL 4 kap. 5 § 1 st 2 p.
 go-passage Gång- och cykelpassage, PBL 4 kap. 5 § 1 st 2 p.
 slänt Vegetationsbeklädd slänt, PBL 4 kap. 5 § 1 st 2 p.
 dagvattendamm Dagvattendamm, PBL 4 kap. 5 § 1 st 2 p.
 bro Bro, PBL 4 kap. 5 § 1 st 2 p.
 V1 Lägsta fri höjd är 4,7 meter, PBL 4 kap. 5 § 1 st 2 p.
 V2 Lägsta fri höjd är 3,5 meter, PBL 4 kap. 5 § 1 st 2 p.

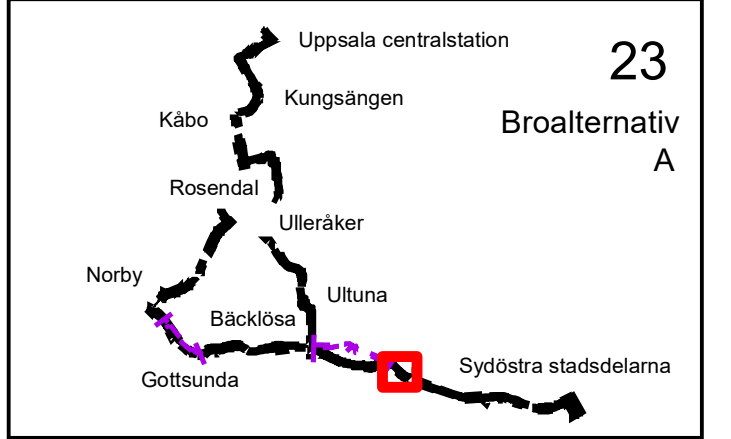
EGENSKAPSBESTÄMMELSER FÖR KVARTERSMARK
Omfattning
 0,0 Högsta nockhöjd är angivet värde i meter, PBL 4 kap. 11 § 1 st 1 p.
Placering
 □ Marken får inte förses med byggnad, PBL 4 kap. 16 § 1 st 1 p.
Mark
 n1 Vegetationsbeklädd slänt, PBL 4 kap. 10 §

ADMINISTRATIVA BESTÄMMELSER
Genomförandetid
 Genomförandetiden är 5 år från den dag planen vinner laga kraft, PBL 4 kap. 21 §
Strandskydd
 a1 Strandskyddet är upphävt. Allmän plats, PBL 4 kap. 17 §
 a2 Strandskyddet är upphävt. Kvartersmark, PBL 4 kap. 17 §
 a3 Strandskyddet är upphävt. Vattenområde, PBL 4 kap. 17 §

ILLUSTRATIONER
 - - - - - Alternativ sträcka
 - - - - - Konnektionslinje



UPPLYSNINGAR
 Tomtindelningar för kvarteret Munken, fastställd 1982 (Akt 0380-30/FJ30), kvarteret Grytet, fastställd 1974 (Akt 0380-18/NO87), del av kvarteret Haglet, fastställd 1983 (Akt 0380-22/NO100), kvarteret Bandstolen, fastställd 1968 (Akt 0380-1/VA33), kvarteret Valsätraplan, fastställd 1970 (Akt 0380-1/VA57) del av kvarteret Plogristen, fastställd 1969 (Akt 0380-6/VA7) upphör att gälla inom planområdet.



Uppsala kommun Samråd

Detaljplan för Kapacitetsstark kollektivtrafik

Upprättad: 2021-04-06

diarienummer: PBN 2019-002806