

**GRUNDKARTANS BETECKNINGAR**

**Fastighetsgränser m.m.**

- Traktgränns
- Fastighetsgränns
- Rättighetsdel (SV=servitut, GA:xx=gemensamhetsanläggning)
- Ledningsrätt

**Byggnader m.m.**

- Byggnader (geo.inmätt och fotogr.kart)

**Övrigt**

- Trappa
- Mur ytter
- Kantsten
- Väggkant
- Gång- och cykelväg
- Slänt
- Brodäck

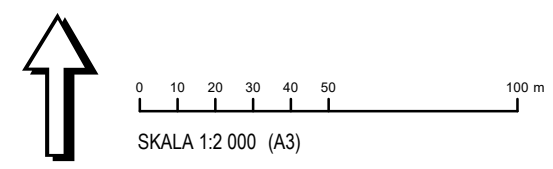
**Höjdförhållanden**

- Höjdkurva
- Markhöjd

**Koordinatsystem:**  
SWEREF 99 18 00 / RH2000 i höjd

**Underlag:**  
Baskartan

**Upprättad i september 2020**  
Stadsbyggnadsförvaltningen



**PLANBESTÄMMELSER**

Följande gäller inom områden med nedanstående beteckningar. Endast angiven användning och utformning är tillåten. Där beteckning saknas gäller bestämmelsen inom hela planområdet.

**GRÄNSBETECKNINGAR**

- Planområdesgräns
- Användningsgräns
- Egenskapsgräns
- Administrativ gräns

**ANVÄNDNING AV MARK OCH VATTEN**

**Allmänna platser med kommunalt huvudmannaskap**

- GATA** Gata, PBL 4 kap. 5 § 1 st 2 p.
- PARK** Park, PBL 4 kap. 5 § 1 st 2 p.
- TORG** Torg, PBL 4 kap. 5 § 1 st 2 p.

**Kvartersmark**

- B** Bostäder, PBL 4 kap. 5 § 1 st 3 p.
- D** Vård, PBL 4 kap. 5 § 1 st 3 p.
- E** Tekniska anläggningar, PBL 4 kap. 5 § 1 st 3 p.
- E<sub>1</sub>** Dagvattendamm, PBL 4 kap. 5 § 1 st 3 p.
- T<sub>1</sub>** Kollektivtrafik. Anläggningar för spårtrafik får anordnas, PBL 4 kap. 5 § 1 st 3 p.
- L<sub>1</sub>** Odling och djurhållning, PBL 4 kap. 5 § 1 st 3 p.

**Vattenområden**

- W<sub>1</sub>** Öppet vattenområde där bro för gång- och cykeltrafik, spårvägstrafik, busstrafik och utryckningsfordon får uppföras, PBL 4 kap. 5 § 1 st 3 p.

**EGENSKAPSBESTÄMMELSER ALLMÄN PLATS**

**Utformning**

- spår** Kollektivtrafik. Anläggningar för spårtrafik får anordnas, PBL 4 kap. 5 § 1 st 2 p.
- tunnel** Gång- och cykeltunnel, PBL 4 kap. 5 § 1 st 2 p.
- go-passage** Gång- och cykelpassage, PBL 4 kap. 5 § 1 st 2 p.
- slänt** Vegetationsbeklädd slänt, PBL 4 kap. 5 § 1 st 2 p.
- dagvattendamm** Dagvattendamm, PBL 4 kap. 5 § 1 st 2 p.
- bro** Bro, PBL 4 kap. 5 § 1 st 2 p.

- V<sub>1</sub>** Lägsta fri höjd är 4,7 meter, PBL 4 kap. 5 § 1 st 2 p.
- V<sub>2</sub>** Lägsta fri höjd är 3,5 meter, PBL 4 kap. 5 § 1 st 2 p.

**EGENSKAPSBESTÄMMELSER FÖR KVARTERSMARK**

**Omfattning**

- 0,0** Högsta nockhöjd är angivet värde i meter, PBL 4 kap. 11 § 1 st 1 p.

**Placering**

- Marken** får inte förses med byggnad, PBL 4 kap. 16 § 1 st 1 p.

**Mark**

- n<sub>1</sub>** Vegetationsbeklädd slänt, PBL 4 kap. 10 §

**ADMINISTRATIVA BESTÄMMELSER**

**Genomförandetid**

Genomförandetiden är 5 år från den dag planen vinner laga kraft, PBL 4 kap. 21 §

**Strandskydd**

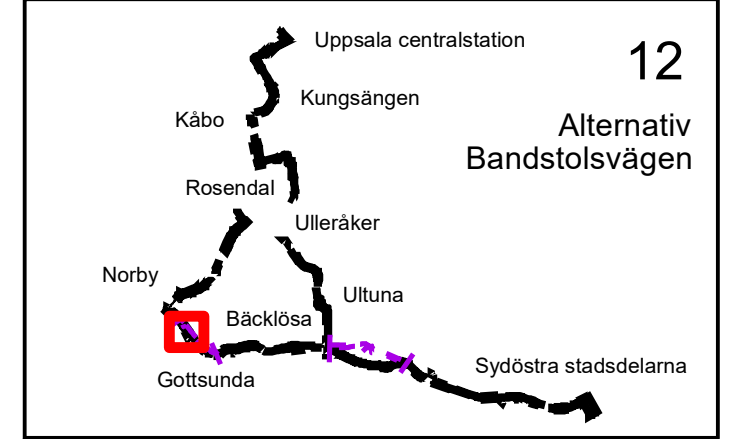
- a<sub>1</sub>** Strandskyddet är upphävt. Allmän plats, PBL 4 kap. 17 §
- a<sub>2</sub>** Strandskyddet är upphävt. Kvartersmark, PBL 4 kap. 17 §
- a<sub>3</sub>** Strandskyddet är upphävt. Vattenområde, PBL 4 kap. 17 §

**ILLUSTRATIONER**

- Alternativ sträcka
- Konnektionslinje

**UPPLYSNINGAR**

Tomtindelningar för kvarteret Munken, fastställd 1982 (Akt 0380-30/FJ30), kvarteret Grytet, fastställd 1974 (Akt 0380-18/NO87), del av kvarteret Haglet, fastställd 1983 (Akt 0380-22/NO100), kvarteret Bandstolen, fastställd 1968 (Akt 0380-1/VA33), kvarteret Valsättra, fastställd 1970 (Akt 0380-1/VA57) del av kvarteret Plogristen, fastställd 1969 (Akt 0380-6/VA7) upphör att gälla inom planområdet.



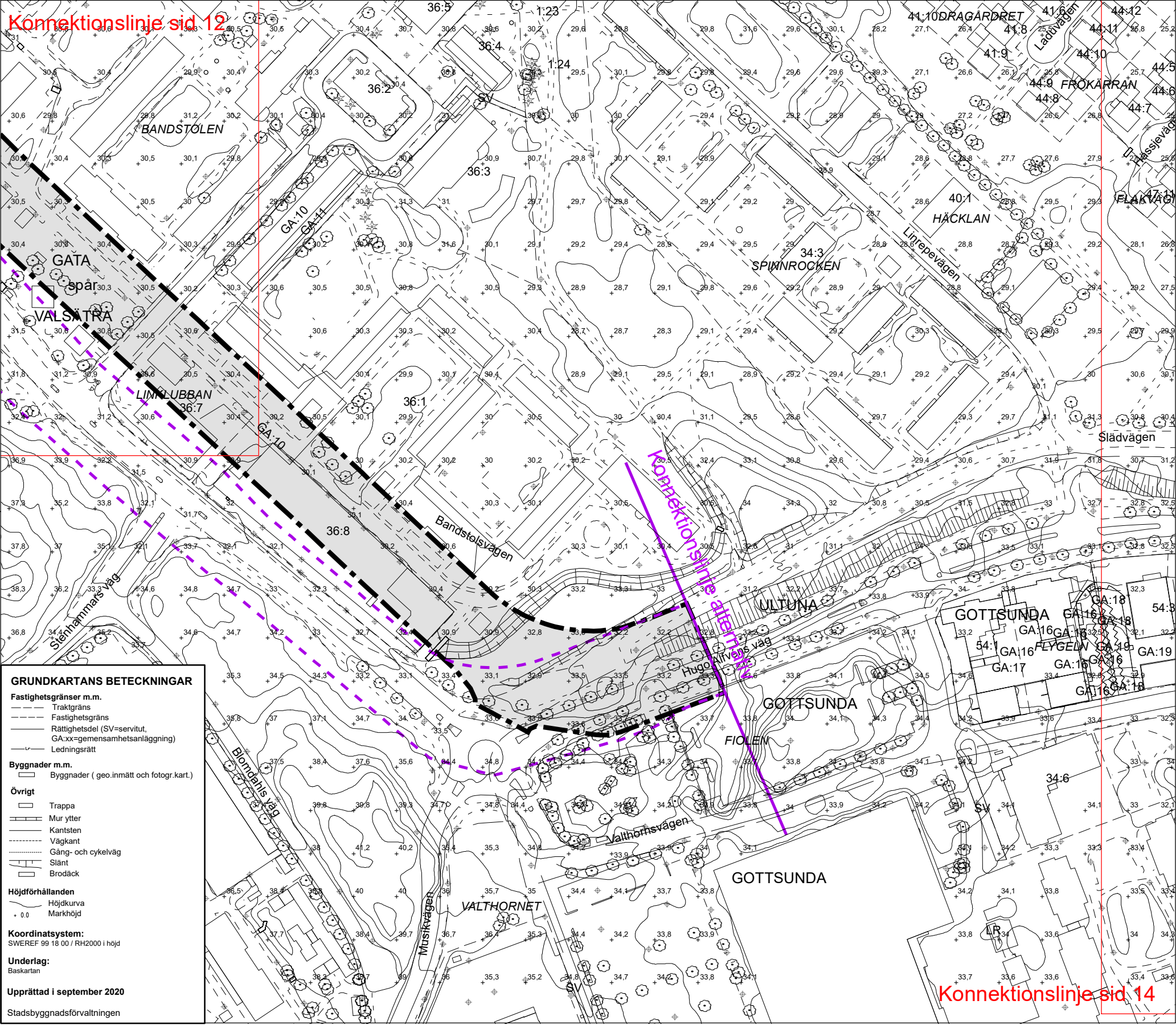
**Uppsala kommun** Samråd

**Detaljplan för Kapacitetsstark kollektivtrafik**

Upprättad: 2021-04-06

diarienummer: PBN 2019-002806

Konnektionslinje sid 12



**GRUNDKARTANS BETECKNINGAR**

**Fastighetsgränser m.m.**

- Traktgräns
- Fastighetsgräns
- Rättighetsdel (SV=servitut, GA:xx=gemensamhetsanläggning)
- Ledningsrätt

**Byggnader m.m.**

- Byggnader (geo.inmätt och fotogr.kart)

**Övrigt**

- Trappa
- Mur ytter
- Kantsten
- Väggkant
- Gång- och cykelväg
- Slänt
- Brodäck

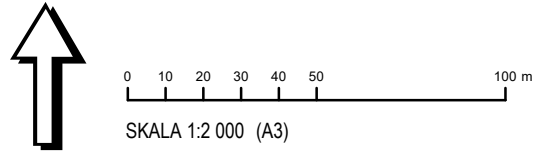
**Höjdförhållanden**

- Höjdkurva
- Markhöjd

**Koordinatsystem:**  
SWEREF 99 18 00 / RH2000 i höjd

**Underlag:**  
Baskartan

Upprättad i september 2020  
Stadsbyggnadsförvaltningen



**PLANBESTÄMMELSER**

Följande gäller inom områden med nedanstående beteckningar. Endast angiven användning och utformning är tillåten. Där beteckning saknas gäller bestämmelsen inom hela planområdet.

**GRÄNSBETECKNINGAR**

- Planområdesgräns
- Användningsgräns
- Egenskapsgräns
- Administrativ gräns

**ANVÄNDNING AV MARK OCH VATTEN**

Allmänna platser med kommunalt huvudmannskap

- GATA Gata, PBL 4 kap. 5 § 1 st 2 p.
- PARK Park, PBL 4 kap. 5 § 1 st 2 p.
- TORG Torg, PBL 4 kap. 5 § 1 st 2 p.

**Kvartersmark**

- B Bostäder, PBL 4 kap. 5 § 1 st 3 p.
- D Vård, PBL 4 kap. 5 § 1 st 3 p.
- E Tekniska anläggningar, PBL 4 kap. 5 § 1 st 3 p.
- E1 Dagvattendamm, PBL 4 kap. 5 § 1 st 3 p.
- T1 Kollektivtrafik. Anläggningar för spårtrafik får anordnas, PBL 4 kap. 5 § 1 st 3 p.
- L1 Odling och djurhållning, PBL 4 kap. 5 § 1 st 3 p.

**Vattenområden**

- W1 Öppet vattenområde där bro för gång- och cykeltrafik, spårvägstrafik, busstrafik och utryckningsfordon får uppföras, PBL 4 kap. 5 § 1 st 3 p.

**EGENSKAPSBESTÄMMELSER ALLMÄN PLATS**

**Utformning**

- spår Kollektivtrafik. Anläggningar för spårtrafik får anordnas, PBL 4 kap. 5 § 1 st 2 p.
- tunnel Gång- och cykeltunnel, PBL 4 kap. 5 § 1 st 2 p.
- go-passage Gång- och cykelpassage, PBL 4 kap. 5 § 1 st 2 p.
- slänt Vegetationsbeklädd slänt, PBL 4 kap. 5 § 1 st 2 p.
- dagvattendamm Dagvattendamm, PBL 4 kap. 5 § 1 st 2 p.
- bro Bro, PBL 4 kap. 5 § 1 st 2 p.

- V1 Lägsta fri höjd är 4,7 meter, PBL 4 kap. 5 § 1 st 2 p.
- V2 Lägsta fri höjd är 3,5 meter, PBL 4 kap. 5 § 1 st 2 p.

**EGENSKAPSBESTÄMMELSER FÖR KVARTERSMARK**

**Omfattning**

- 0,0 Högsta nockhöjd är angivet värde i meter, PBL 4 kap. 11 § 1 st 1 p.

**Placering**

- Marken får inte förses med byggnad, PBL 4 kap. 16 § 1 st 1 p.

**Mark**

- n1 Vegetationsbeklädd slänt, PBL 4 kap. 10 §

**ADMINISTRATIVA BESTÄMMELSER**

**Genomförandetid**

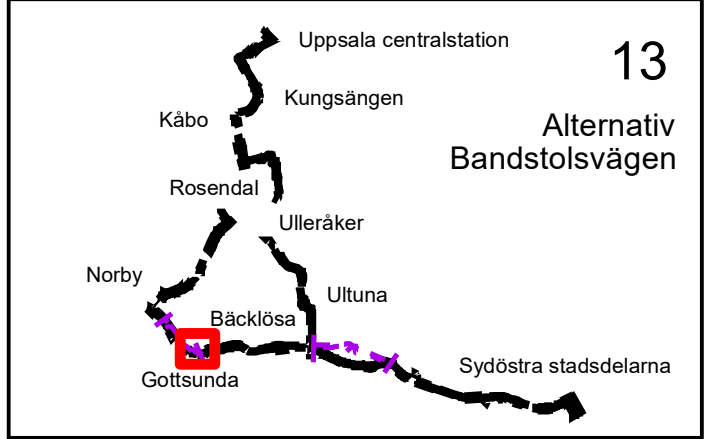
Genomförandetiden är 5 år från den dag planen vinner laga kraft, PBL 4 kap. 21 §

**Strandskydd**

- a1 Strandskyddet är upphävt. Allmän plats, PBL 4 kap. 17 §
- a2 Strandskyddet är upphävt. Kvartersmark, PBL 4 kap. 17 §
- a3 Strandskyddet är upphävt. Vattenområde, PBL 4 kap. 17 §

**ILLUSTRATIONER**

- Alternativ sträcka
- Konnektionslinje



**UPPLYSNINGAR**

Tomtindelningar för kvarteret Munken, fastställd 1982 (Akt 0380-30/FJ30), kvarteret Grytet, fastställd 1974 (Akt 0380-18/NO87), del av kvarteret Haglet, fastställd 1983 (Akt 0380-22/NO100), kvarteret Bandstolen, fastställd 1968 (Akt 0380-1/VA33), kvarteret Valsätraplan, fastställd 1970 (Akt 0380-1/VA57) del av kvarteret Plogristen, fastställd 1969 (Akt 0380-6/VA7) upphör att gälla inom planområdet.

**Uppsala kommun** Samråd

Detaljplan för Kapacitetsstark kollektivtrafik

Upprättad: 2021-04-06

diarienummer: PBN 2019-002806