

GRUNDKARTANS BETECKNINGAR

Fastighetsgränser m.m.

- Traktgräns
- Fastighetsgräns
- Rättighetsdel (SV=servitut, GA:xx=gemensamhetsanläggning)
- Ledningsrätt

Byggnader m.m.

- Byggnader (geo.inmätt och fotogr.kart.)

Övrigt

- Trappa
- Mur ytter
- Kantsten
- Vägkant
- Gång- och cykelväg
- Slänt
- Brodäck

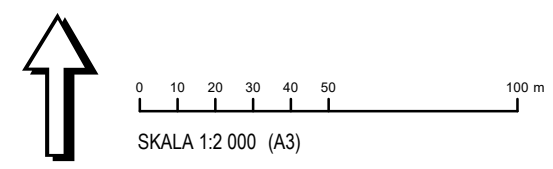
Höjdförhållanden

- Höjdkurva
- Markhöjd

Koordinatsystem:
SWEREF 99 18 00 / RH2000 i höjd

Underlag:
Baskartan

Upprättad i september 2020
Stadsbyggnadsförvaltningen



UPPLYSNINGAR

Tomtindelningar för kvarteret Munken, fastställd 1982 (Akt 0380-30/FJ30), kvarteret Grytet, fastställd 1974 (Akt 0380-18/NO87), del av kvarteret Haglet, fastställd 1983 (Akt 0380-22/NO100), kvarteret Bandstolen, fastställd 1968 (Akt 0380-1/VA33), kvarteret Valsätrapan, fastställd 1970 (Akt 0380-1/VA57) del av kvarteret Plogristen, fastställd 1969 (Akt 0380-6/VA7) upphör att gälla inom planområdet.

PLANBESTÄMMELSER

Följande gäller inom områden med nedanstående beteckningar. Endast angiven användning och utformning är tillåten. Där beteckning saknas gäller bestämmelsen inom hela planområdet.

GRÄNSBETECKNINGAR

- Planområdesgräns
- Användningsgräns
- Egenskapsgräns
- Administrativ gräns

ANVÄNDNING AV MARK OCH VATTEN

Allmänna platser med kommunalt huvudmannskap

- GATA** Gata, PBL 4 kap. 5 § 1 st 2 p.
- PARK** Park, PBL 4 kap. 5 § 1 st 2 p.
- TORG** Torg, PBL 4 kap. 5 § 1 st 2 p.

Kvartersmark

- B** Bostäder, PBL 4 kap. 5 § 1 st 3 p.
- D** Vård, PBL 4 kap. 5 § 1 st 3 p.
- E** Tekniska anläggningar, PBL 4 kap. 5 § 1 st 3 p.
- E₁** Dagvattendamm, PBL 4 kap. 5 § 1 st 3 p.
- T₁** Kollektivtrafik. Anläggningar för spårtrafik får anordnas, PBL 4 kap. 5 § 1 st 3 p.
- L₁** Odling och djurhållning, PBL 4 kap. 5 § 1 st 3 p.

Vattenområden

- W₁** Öppet vattenområde där bro för gång- och cykeltrafik, spårvägstrafik, busstrafik och utryckningsfordon får uppföras, PBL 4 kap. 5 § 1 st 3 p.

EGENSKAPSBESTÄMMELSER ALLMÄN PLATS

Utformning

- spår** Kollektivtrafik. Anläggningar för spårtrafik får anordnas, PBL 4 kap. 5 § 1 st 2 p.
- tunnel** Gång- och cykeltunnel, PBL 4 kap. 5 § 1 st 2 p.
- go-passage** Gång- och cykelpassage, PBL 4 kap. 5 § 1 st 2 p.
- slänt** Vegetationsbeklädd slänt, PBL 4 kap. 5 § 1 st 2 p.
- dagvattendamm** Dagvattendamm, PBL 4 kap. 5 § 1 st 2 p.
- bro** Bro, PBL 4 kap. 5 § 1 st 2 p.

- v₁** Lägsta fri höjd är 4,7 meter, PBL 4 kap. 5 § 1 st 2 p.
- v₂** Lägsta fri höjd är 3,5 meter, PBL 4 kap. 5 § 1 st 2 p.

EGENSKAPSBESTÄMMELSER FÖR KVARTERSMARK

Omfattning

- 0,0** Högsta nockhöjd är angivet värde i meter, PBL 4 kap. 11 § 1 st 1 p.

Placering

- Marken** får inte förseas med byggnad, PBL 4 kap. 16 § 1 st 1 p.

Mark

- n₁** Vegetationsbeklädd slänt, PBL 4 kap. 10 §

ADMINISTRATIVA BESTÄMMELSER

Genomförandetid

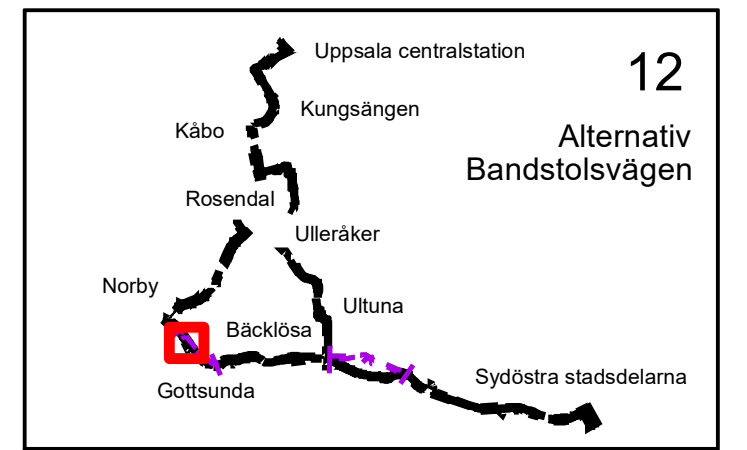
Genomförandetiden är 5 år från den dag planen vinner laga kraft, PBL 4 kap. 21 §

Strandskydd

- a₁** Strandskyddet är upphävt. Allmän plats, PBL 4 kap. 17 §
- a₂** Strandskyddet är upphävt. Kvartersmark, PBL 4 kap. 17 §
- a₃** Strandskyddet är upphävt. Vattenområde, PBL 4 kap. 17 §

ILLUSTRATIONER

- Alternativ sträcka
- Konnektionslinje



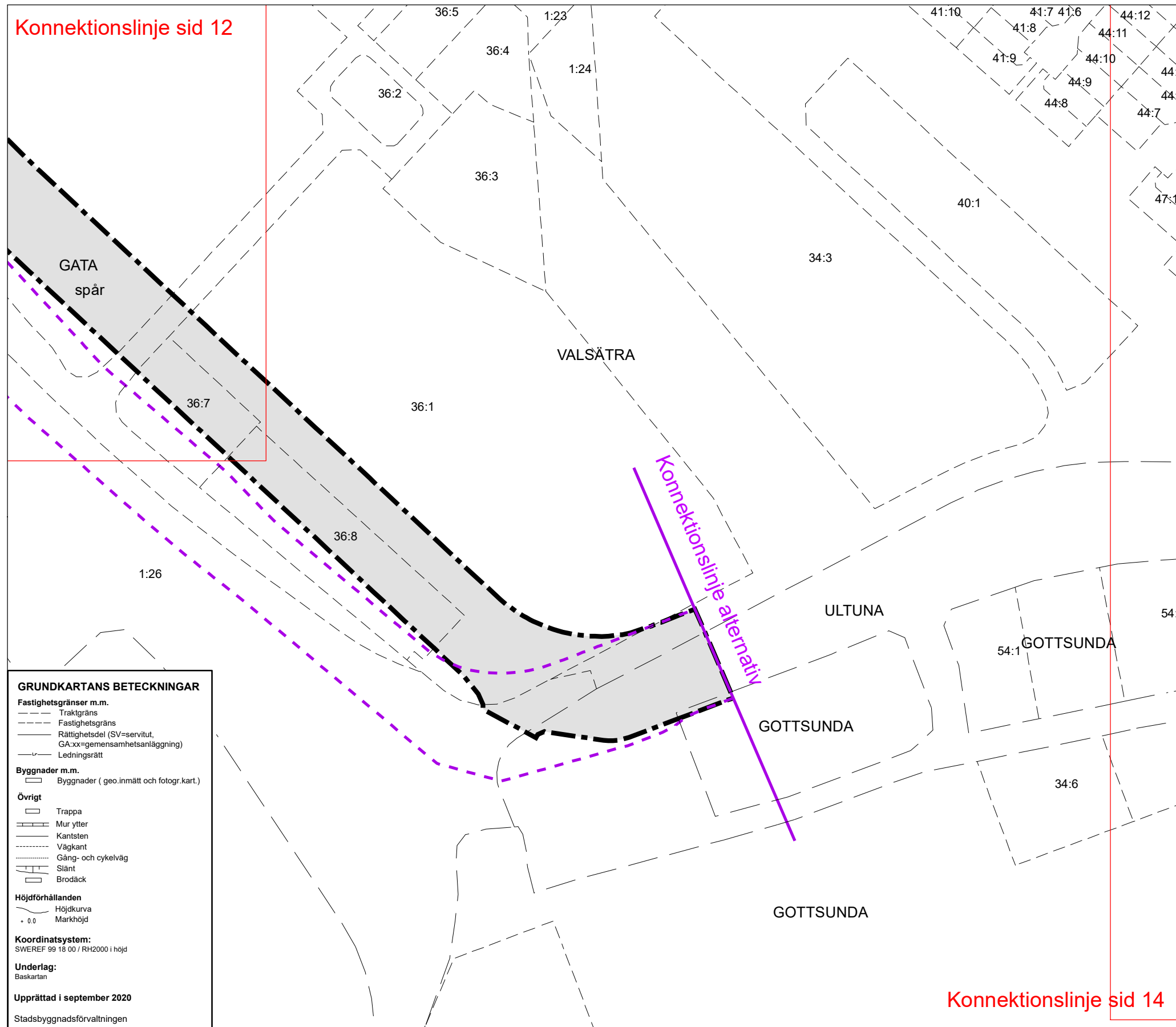
Uppsala kommun Samråd

Detaljplan för Kapacitetsstark kollektivtrafik

Upprättad: 2021-04-06

diarienummer: PBN 2019-002806

Konnektionslinje sid 12



GRUNDKARTANS BETECKNINGAR

Fastighetsgränser m.m.

- Traktgräns
- Fastighetsgräns
- Rättighetsdel (SV=servitut, GA:xx=gemensamhetsanläggning)
- Ledningsrätt

Byggnader m.m.

- Byggnader (geo.inmätt och fotogr.kart.)

Övrigt

- Trappa
- Mur ytter
- Kantsten
- Väggkant
- Gång- och cykelväg
- Slänt
- Brodäck

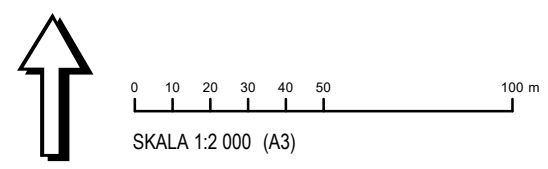
Höjdförhållanden

- Höjdkurva
- Markhöjd

Koordinatsystem:
SWEREF 99 18 00 / RH2000 i höjd

Underlag:
Baskartan

Upprättad i september 2020
Stadsbyggnadsförvaltningen



PLANBESTÄMMELSER
Följande gäller inom områden med nedanstående beteckningar. Endast angiven användning och utformning är tillåten. Där beteckning saknas gäller bestämmelsen inom hela planområdet.

GRÄNSBETECKNINGAR

- Planområdesgräns
- Användningsgräns
- Egenskapsgräns
- Administrativ gräns

ANVÄNDNING AV MARK OCH VATTEN

Allmänna platser med kommunalt huvudmannskap

- GATA** Gata, PBL 4 kap. 5 § 1 st 2 p.
- PARK** Park, PBL 4 kap. 5 § 1 st 2 p.
- TORG** Torg, PBL 4 kap. 5 § 1 st 2 p.

Kvartersmark

- B** Bostäder, PBL 4 kap. 5 § 1 st 3 p.
- D** Vård, PBL 4 kap. 5 § 1 st 3 p.
- E** Tekniska anläggningar, PBL 4 kap. 5 § 1 st 3 p.
- E₁** Dagvattendamm, PBL 4 kap. 5 § 1 st 3 p.
- T₁** Kollektivtrafik. Anläggningar för spårtrafik får anordnas, PBL 4 kap. 5 § 1 st 3 p.
- L₁** Odling och djurhållning, PBL 4 kap. 5 § 1 st 3 p.

Vattenområden

- W₁** Öppet vattenområde där bro för gång- och cykeltrafik, spårvägstrafik, busstrafik och utryckningsfordon får uppföras, PBL 4 kap. 5 § 1 st 3 p.

EGENSKAPSBESTÄMMELSER ALLMÄN PLATS

Utformning

- spår Kollektivtrafik. Anläggningar för spårtrafik får anordnas, PBL 4 kap. 5 § 1 st 2 p.
- tunnel Gång- och cykeltunnel, PBL 4 kap. 5 § 1 st 2 p.
- go-passage Gång- och cykelpassage, PBL 4 kap. 5 § 1 st 2 p.
- slänt Vegetationsbeklädd slänt, PBL 4 kap. 5 § 1 st 2 p.
- dagvattendamm Dagvattendamm, PBL 4 kap. 5 § 1 st 2 p.
- bro Bro, PBL 4 kap. 5 § 1 st 2 p.

V₁ Lägsta fri höjd är 4,7 meter, PBL 4 kap. 5 § 1 st 2 p.
V₂ Lägsta fri höjd är 3,5 meter, PBL 4 kap. 5 § 1 st 2 p.

EGENSKAPSBESTÄMMELSER FÖR KVARTERSMARK

Omfattning

- 0,0 Högsta nockhöjd är angivet värde i meter, PBL 4 kap. 11 § 1 st 1 p.

Placering

- Marken får inte förses med byggnad, PBL 4 kap. 16 § 1 st 1 p.

Mark

- n₁ Vegetationsbeklädd slänt, PBL 4 kap. 10 §

ADMINISTRATIVA BESTÄMMELSER

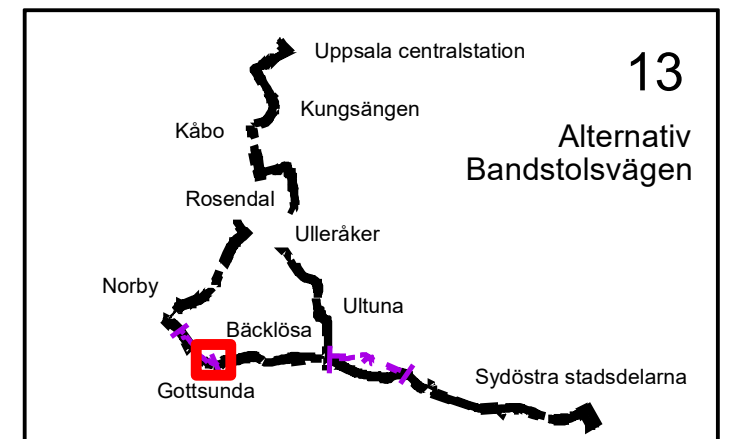
Genomförandetid
Genomförandetiden är 5 år från den dag planen vinner laga kraft, PBL 4 kap. 21 §

Strandskydd

- a₁ Strandskyddet är upphävt. Allmän plats, PBL 4 kap. 17 §
- a₂ Strandskyddet är upphävt. Kvartersmark, PBL 4 kap. 17 §
- a₃ Strandskyddet är upphävt. Vattenområde, PBL 4 kap. 17 §

ILLUSTRATIONER

- Alternativ sträcka
- Konnektionslinje



UPPLYSNINGAR

Tomtindelningar för kvarteret Munken, fastställd 1982 (Akt 0380-30/FJ30), kvarteret Grytet, fastställd 1974 (Akt 0380-18/NO87), del av kvarteret Haglet, fastställd 1983 (Akt 0380-22/NO100), kvarteret Bandstolen, fastställd 1968 (Akt 0380-1/VA33), kvarteret Valsätraplan, fastställd 1970 (Akt 0380-1/VA57) del av kvarteret Plogristen, fastställd 1969 (Akt 0380-6/VA7) upphör att gälla inom planområdet.

Uppsala kommun Samråd

Detaljplan för Kapacitetsstark kollektivtrafik

Upprättad: 2021-04-06

diarienummer: PBN 2019-002806