

GRUNDKARTANS BETECKNINGAR

Fastighetsgränser mm

Fastighetsgräns

—Lr— Annan gräns (ledningsrätt)

Byggnader

Byggnad

Övrigt

Staket

Väggkant

Kantsten

Träd

Stödmur

Markhöjd

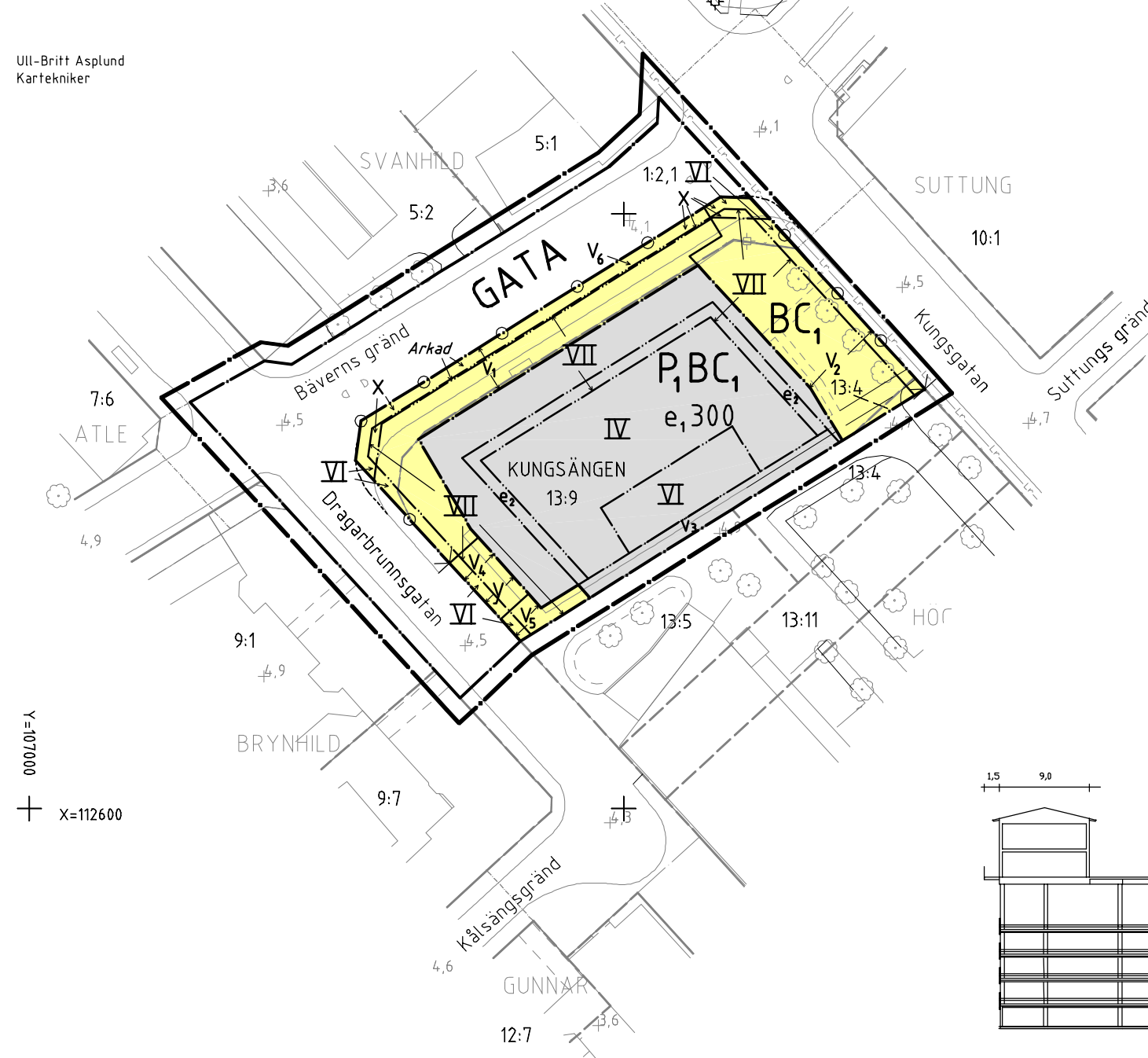
Koordinatsystem: Uppsala lokala i plan och höjd

Underlag: Primärkartan

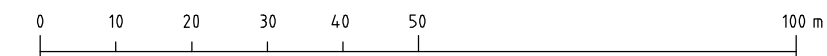
Upprättad i november 2001

Rev. i oktober 2002

Ull-Britt Asplund
Karttekniker



Y=107000
X=112600



SKALA 1500 (A1)
SKALA 1:1000 (A3)

PLANBESTÄMMELSER

Följande gäller inom områden med nedanstående beteckningar. Där beteckning saknas gäller bestämmelsen inom hela planområdet. Endast angiven användning och utformning är tillåten.

GRÄNSBETECKNINGAR

Linje belägen 3m utanför planområdet

Användningsgräns

Egenskapsgräns

ANVÄNDNING AV MARK

Allmänna platser

GATA Gatumark

Kvartersmark

BC₁ Bostäder, Centrumfunktioner

P₁BC₁ Parkeringshus i våningen 1 till 4. Bostäder endast i våning 5, 6 och 7, Centrumfunktioner i våning 1

UTNYTTJANDEGRAD

e₁ 300 Största bruttoarea i kvadratmeter för centrumverksamhet i bottenvåningen inom användningsområdet

e₂ 30% av ytan får bebyggas med bostäder

BEGRÄNSNING AV MARKENS BEBYGGANDE

x Marken ska vara tillgänglig för allmän gångtrafik intill en höjd av 3,8 meter

y Marken ska vara tillgänglig för utfart från parkeringshuset till en höjd av 3 meter

MARKENS ANORDNANDE

Utfart får inte anordnas. Tvärstreck markerar förbudets slut

UTFORMNING

IV Högst 4 våningar, med planterbar gård över, högsta totalhöjd är 18,6 meter över nollplanet

VI Högst 6 våningar, högsta byggnadshöjd i meter över nollplanet är 24,3 meter. Högsta taklutning är 14 grader.

VII Högst 7 våningar, högsta byggnadshöjd är 27,4 meter samt högsta totalhöjd är 28,8 meter båda över nollplanet. Högsta taklutning är 14 grader.

V₁ Bostäder i våning 2 och uppåt, Centrumfunktioner i våning 1 och 2

V₂ Bostäder i våning 3 och uppåt, Centrumfunktioner i våning 1 och 2

V₃ Mindre komplementbyggnader får uppföras, samt balkonger på våningarna 5 och 6 får kräga ut 1,5 meter

V₄ Våning 2 endast bostadskomplement

V₅ Våning 1 endast bostadskomplement

V₆ Mindre burspråk och balkonger får kräga ut 0,5 m över gatumark

UTSEENDE

Fasaderna ska utformas med hög arkitektonisk kvalitet.

Fasaden skall utgöras av puts. Sockelvåningen skall vara markerad och ha grövre karaktär än fasaden i övrigt.

Taket skall utgöras av ståndfalsad plåt på synliga lutande delar

Trapphus med hissinstallation får avvika från tillåten byggnadshöjd. Behov av enstaka anordningar för teknisk försörjning och inbyggnader av dessa får bryta takfallet.

STÖRNINGSSKYDD

Fasaden skall utformas med sådan bullerdämpning att bullernivån från omgivningen inte överstiger 30 dB(A) ekvivalent ljudnivå i bostadsrum och 35 dB(A) i arbetslokaler. Natteid får maximalvärdet inte överstiga 45 dB(A) i bostadsrum. I de genomgående lägenheterna skall i minst 3/4 av lägenheterna, minst hälften av bostadsrummen ligga mot gården.

ADMINISTRATIVA BESTÄMMELSER

Genomförandetiden är 5 år från den dag planen vunnit laga kraft.

Den tomindelning som fastställdes 1969-06-02 upphör att gälla för Kungsängen 13:9 (tomt 10 i kv. Högne).

UPPLYSNINGAR

Våning 1 = Bottenvåningen

Planbeskrivningen och genomförandebeskrivningen ger anvisningar om planens genomförande

Planhandlingen består av:

-- plankarta med bestämmelser

-- planbeskrivning

-- illustration

-- genomförandebeskrivning

ANTAGANDEHANDLING

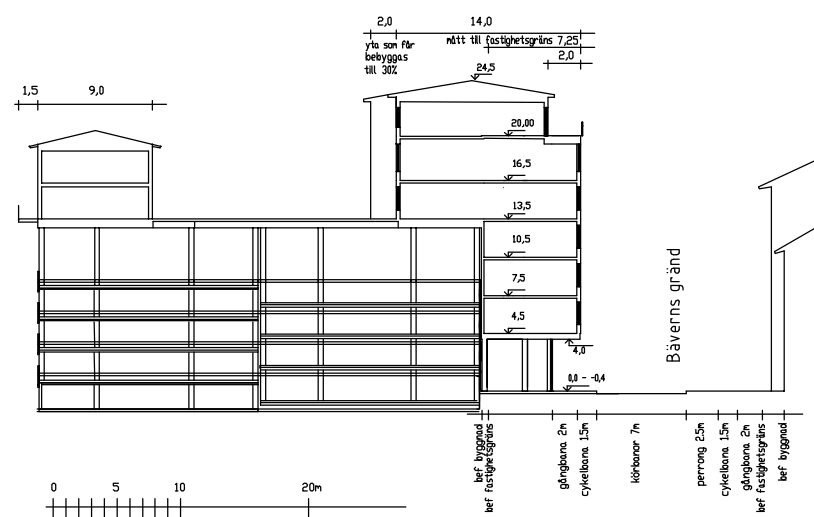
består av:

-- planhandling

-- utlåtande

Godkänd av BN för samråd
Godkänd av BN för utställning
Godkänd av BN för antagande
Antagen av kommunfullmäktige
Laga kraft

2002-05-06
2002-12-05
2003-04-24
2004-02-23
2004-10-12



00/20113
Detaljplan för
del av kv Högne, P-huset Grimhild
Uppsala kommun

Upprättad i december 2002
Rev. i april 2003

Björn Ringström
planchef

Anna Wikström
planarkitekt 0380-P2004/43