

Den sociala situationen på landsbygden avseende trygghet och social oro

Anders Fridborg, säkerhetschef

Kommunledningskontoret

24 maj 2019

Några utgångspunkter...

Landsbygd

Uppsala är en av Sveriges största landsbygdskommuner

Trygghet

Trygghet är en upplevelse, känsla

Social oro

Huvudsakligen ett storstadsfenomen

Definitioner

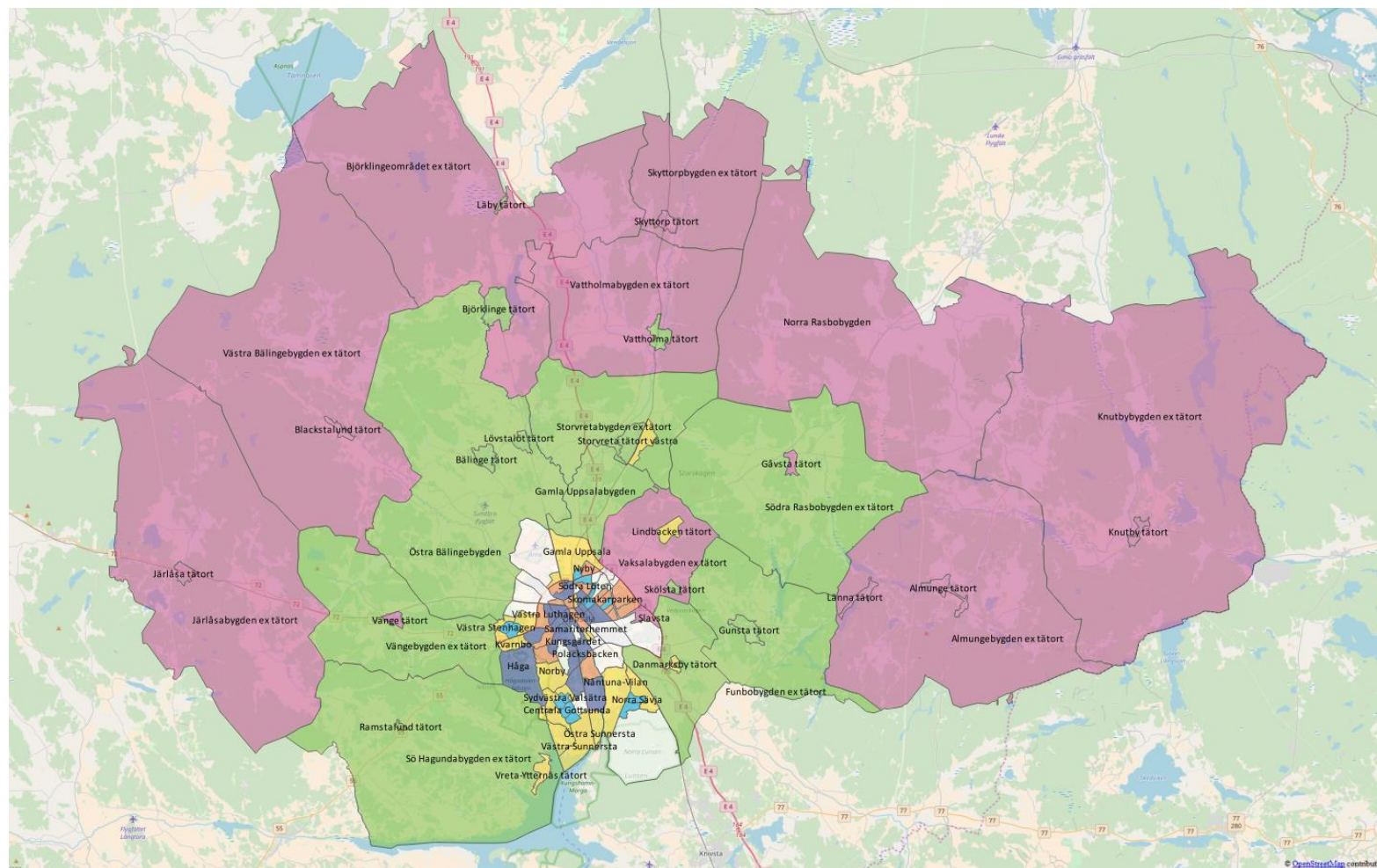
Med **trygghet** avses frånvaro av oro för brottsliga handlingar riktade mot sig själv eller närstående. Otrygghet är en subjektiv upplevelse. Rädsla för att utsättas för brott kan bland annat bero på faktorer som bostadsområde, stämningen och ordningen i närmiljön, personliga erfarenheter av brott, kännedom om brott och den egna upplevelsen av sin sårbarhet.



Med **säkerhet** avses frånvaro av olyckor och oönskade händelser. Säkerheten bestäms av den faktiska risk för oönskade händelser som en individ utsätts för. Graden av säkerhet baseras till skillnad från trygghet på olycksstatistik och faktabaserade riskbedömningar.



Uppsalas landsbygdsområden



Det lila landskapet

19 600 personer, 9 %

Störst till ytan och
minst befolknings-
mässigt

Utbildningsnivån är
förhållandevis låg,

Låg andel invånare
födda utanför
EU/EFTA.

Det gröna landskapet

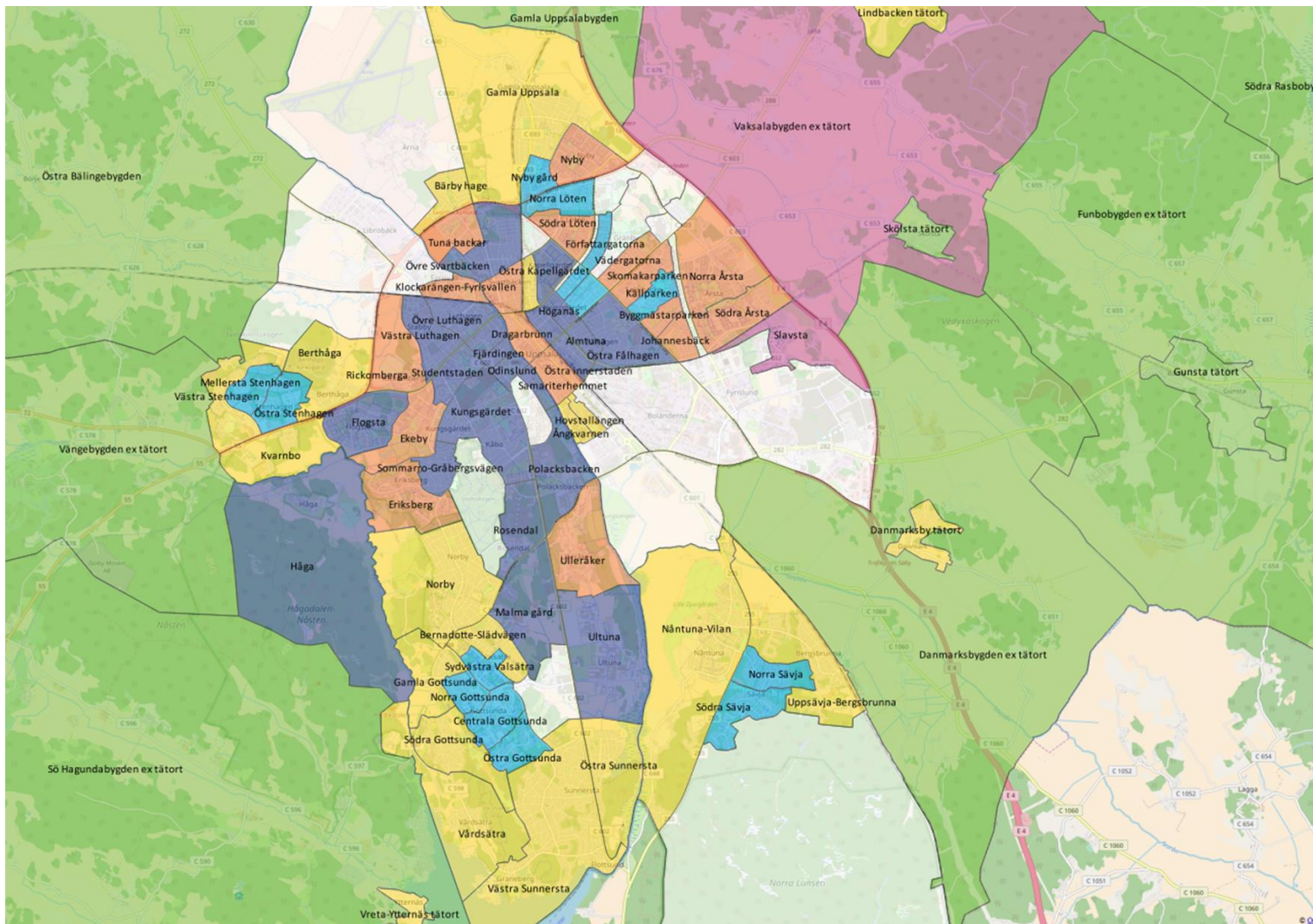
28 700 invånare, 13 %

Landsbygdsbelägna
villaförorter.

Många barnfamiljer.

Hög andel som
förvärvsarbetar.

Uppsalas tätortsområden



Det mörkblå landskapet

52 900 invånare, 25 %

- Uppsalas område med flest invånare.
- Ung vuxen befolkning med hög utbildningsnivå.
- Många studenter.
- Lågt ohälsotal.
- Låg andel invånare som förvärvsarbetar.
- Låg inkomstnivå.

Det gula landskapet

25 100 invånare, 16 %

- Uppsalas högsta inkomstnivå.
- Lägst andel arbetslösa tillsammans med det gröna området.
- Lägst andel invånare med ekonomiskt bistånd.

De ljusblå landskapet

32 650 invånare, 15 %

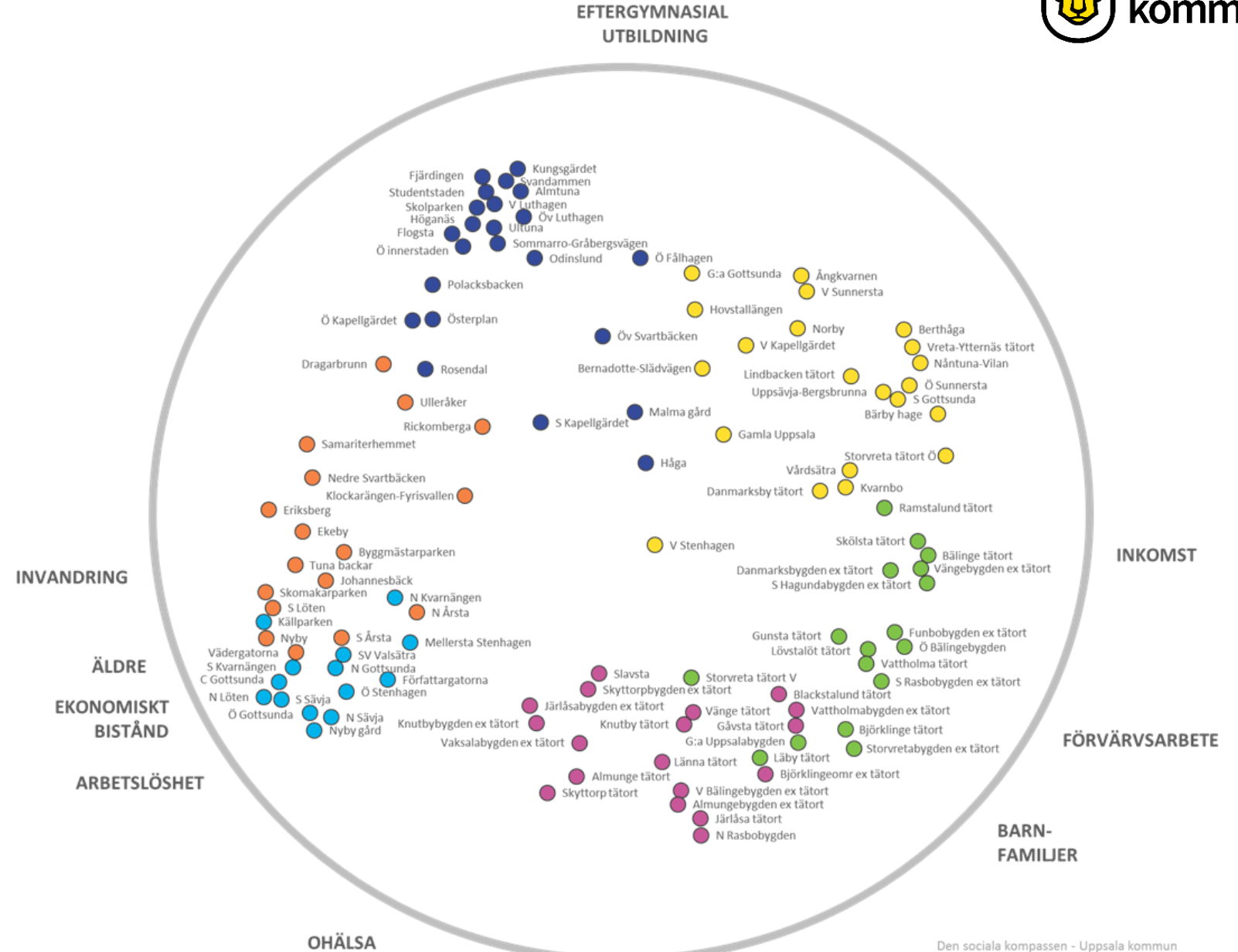
- Höga ohälsotal.
- Hög arbetslöshet.
- Hög andel som uppstår ekonomiskt bistånd.
- Många människor som är födda i ett land utanför EU/EFTA.

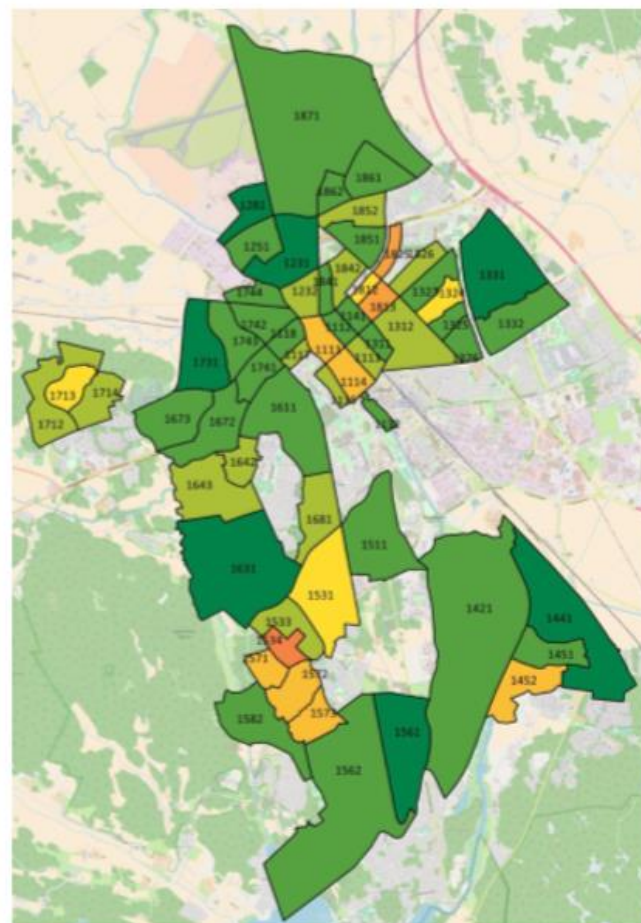
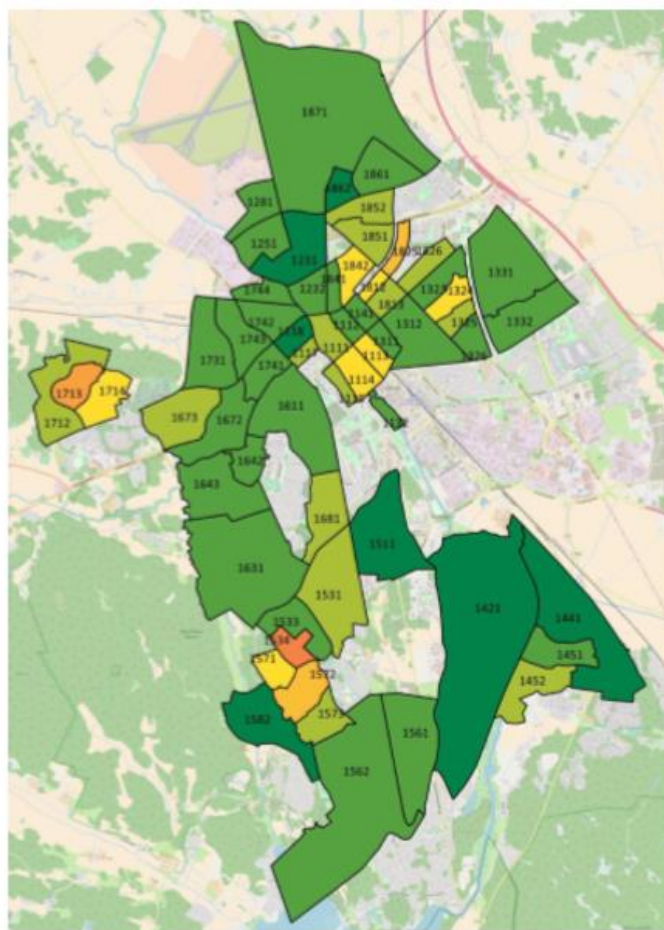
Det orange landskapet

44 600 invånare, 21 %

- Höga ohälsotal.
- Hög andel äldre i befolkningen.
- Låg utbildningsnivå.
- Förhållandevis hög arbetslöshet.
- Låg inkomstnivå.

Uppsalas sociala kompass

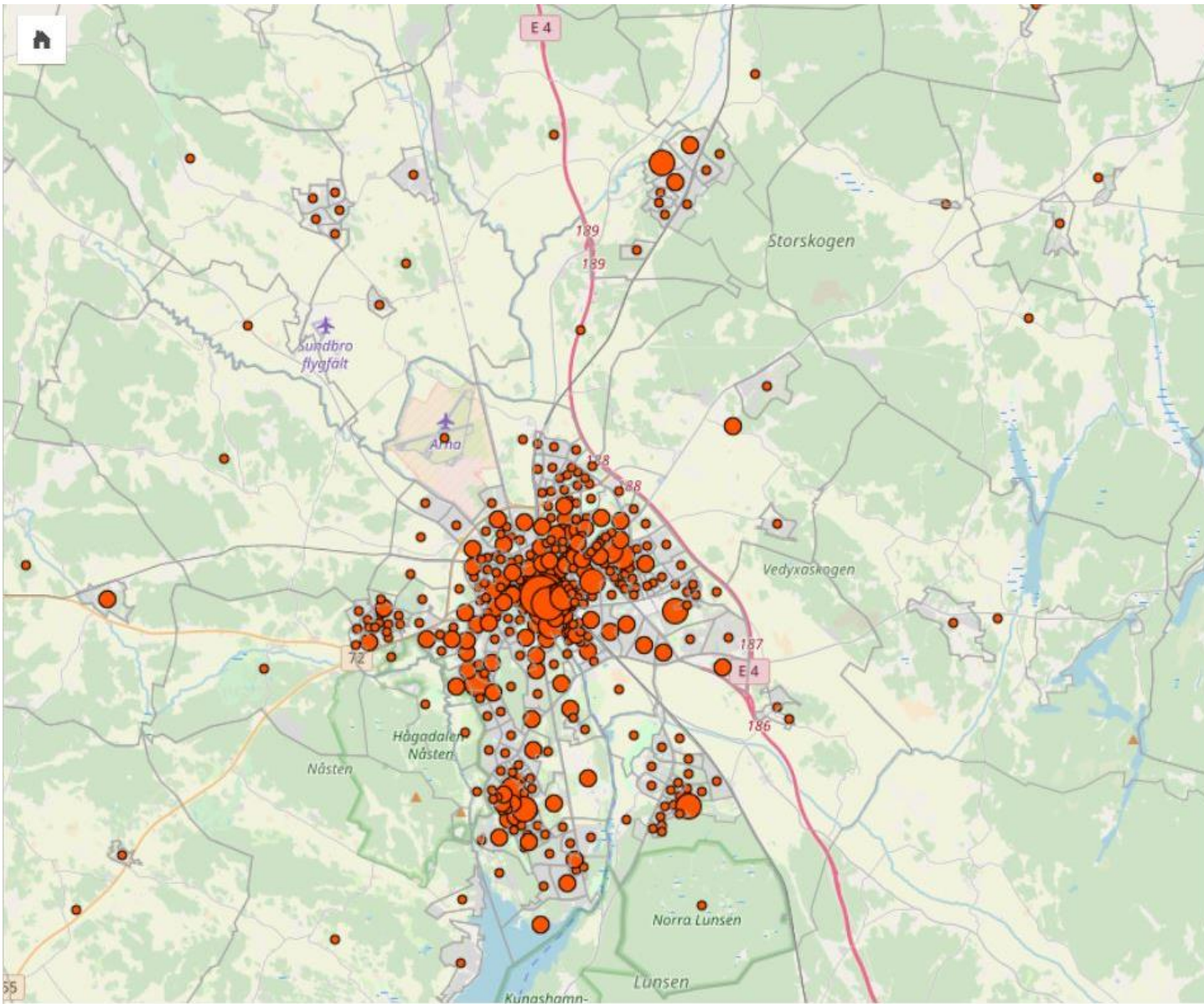




Indexvärde



Figur 3 och 4: oro att bli utsatt för brott per bostadsområde (t.v.), brottsutsatthet per bostadsområde (t.h.)

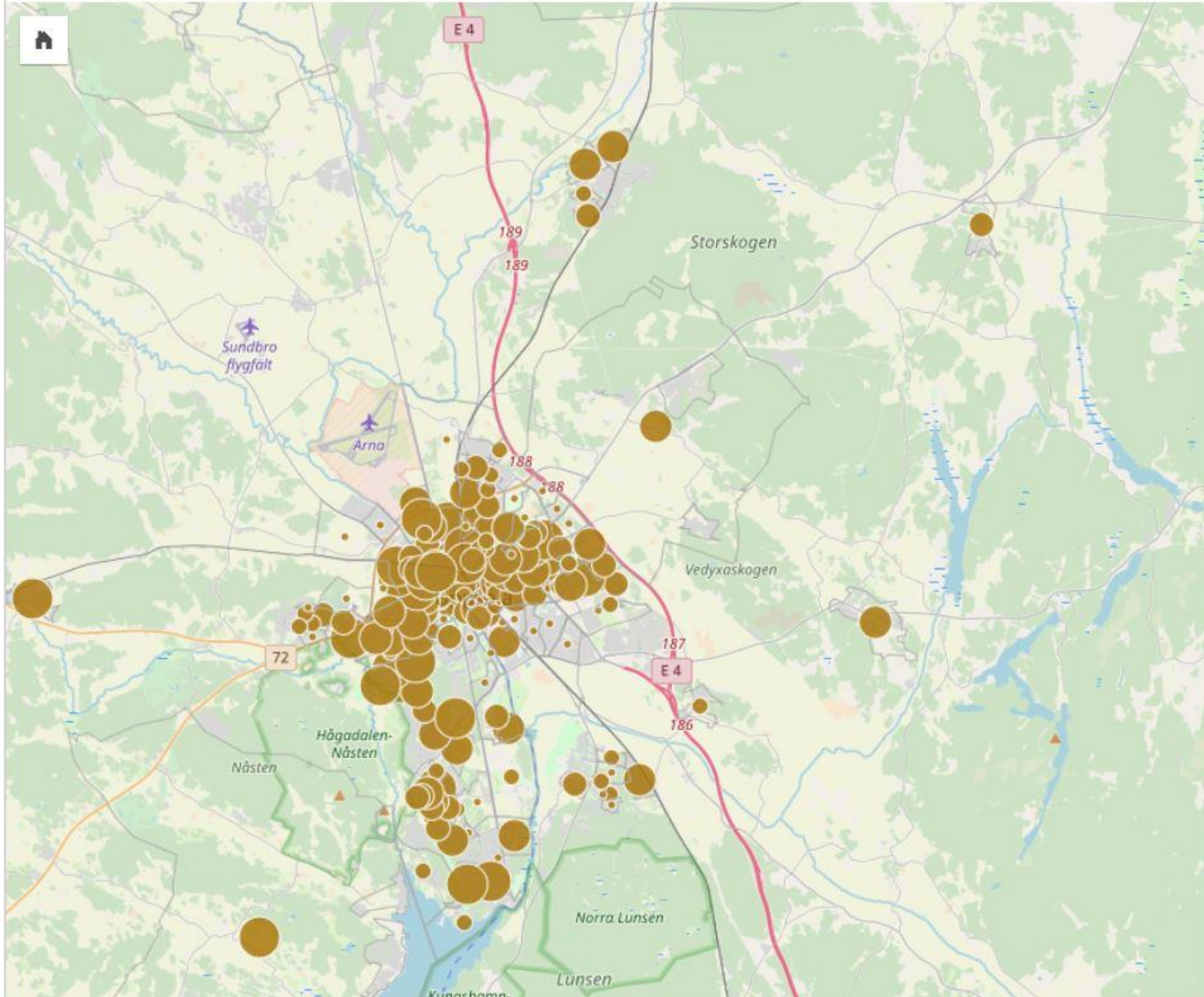


64 utvalda händelsekategorier, främst inom följande områden:

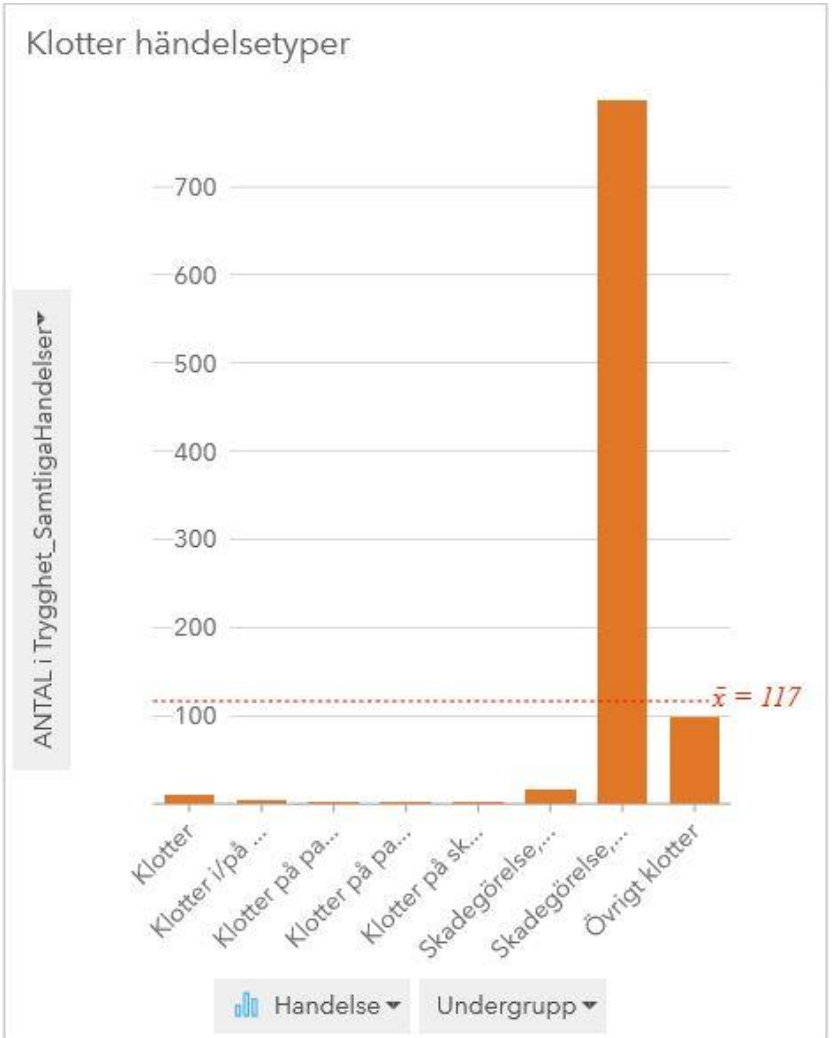
- Anlagda bränder
- Misshandel
- Drogrelaterat
- Felparkering
- Glaskross, skadegörelse, klotter
- Stöld, inbrott, rån, snatterier
- Sexuellt ofredande
- Hot

Klotter

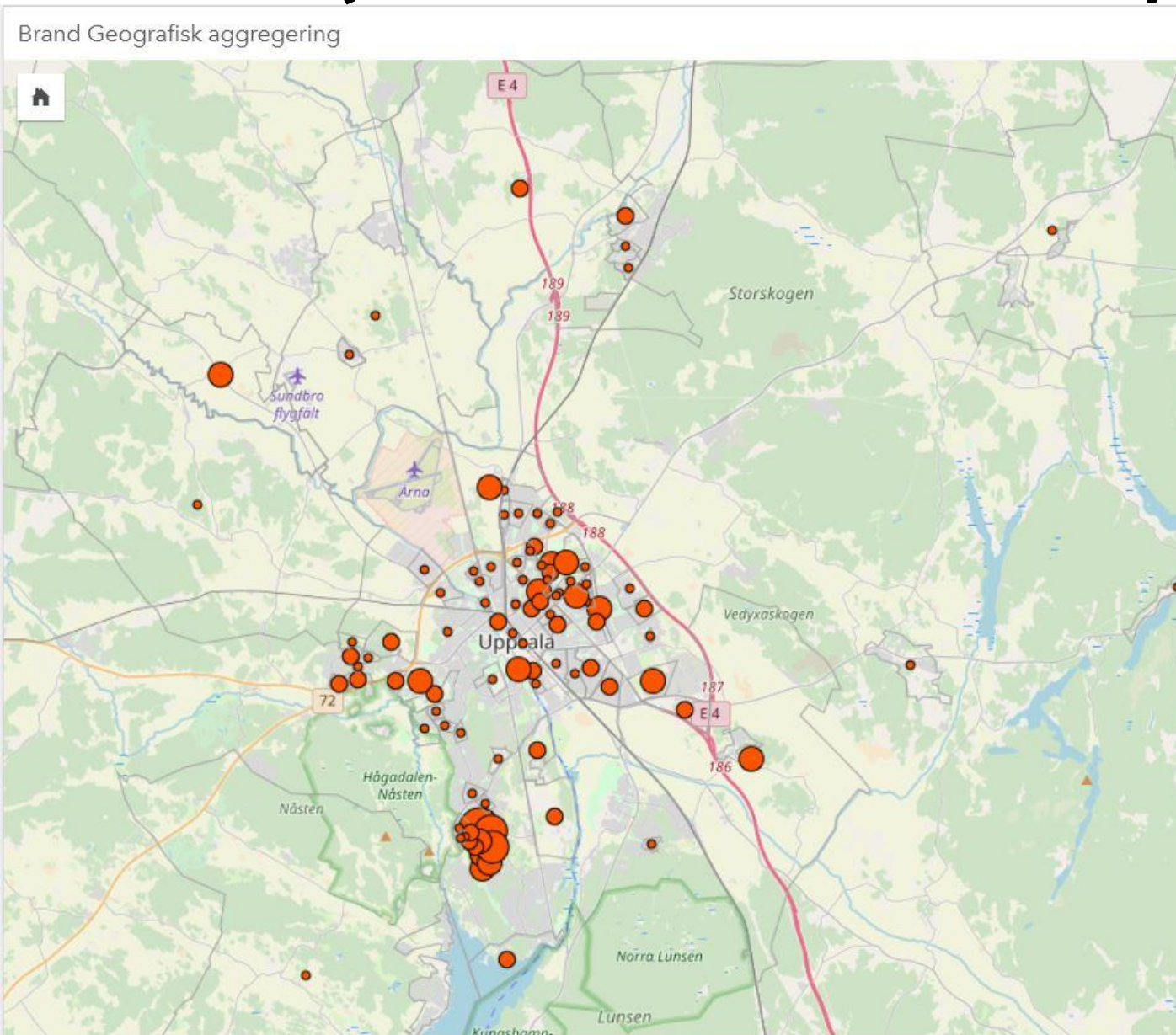
Klotter geografisk aggregering



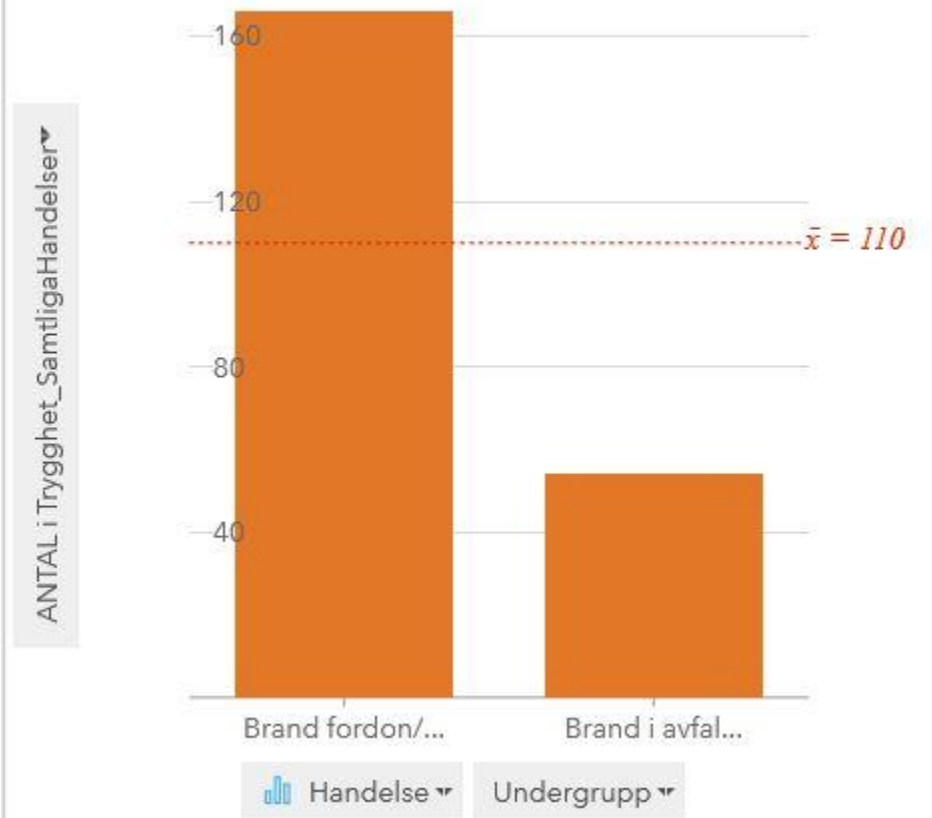
Klotter händelsetyper



Brand (i fordon och avfall/soprum)

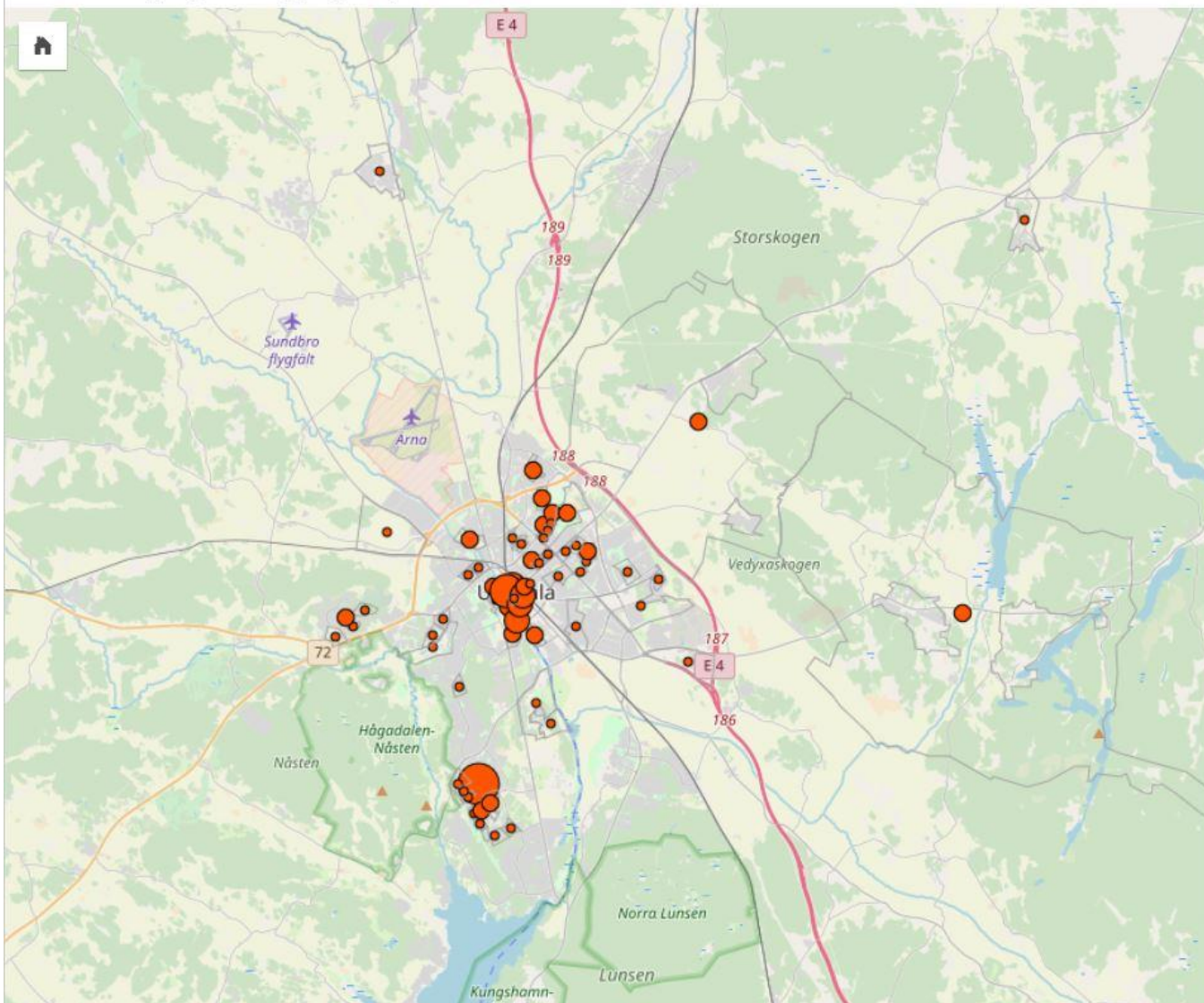


Brand händelsetyper

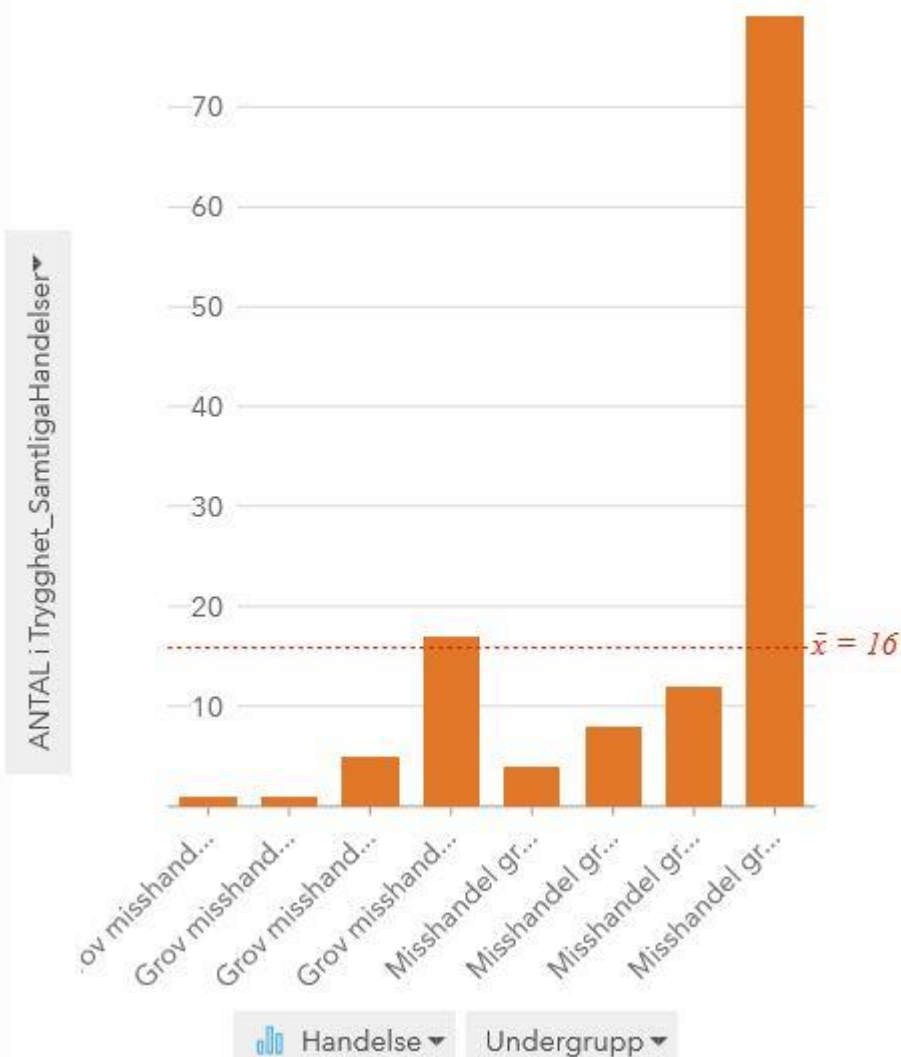


Misshandel utomhus

Misshandel geografisk aggregering



Misshandel händelsetyper



Trygghet och säkerhetsåtgärder

Källa:

Ann Enander,
Försvvarshögskolan

	Säkerhetsåtgärder	
	JA	NEJ
HÖG	Säkerhetsaktivister Fler: yrkeskunskaper, sambällsengagemang.	Osårbara Fler: män, yngre, storstadsbor, hög utbildning.
Trygghet		
LÅG	Sårbara, riskmedvetna Fler: kvinnor, äldre, troende.	Maktlösa Fler: kvinnor, äldre, sämre hälsa, ekonomi.

Tack!