

Handläggare
Ehlin Bengt

Datum
2016-10-06

Diarienummer
SCN-2016-0054

Socialnämnden

Månadsuppföljning av indikatorer för myndighetsutövning

Förslag till beslut

Socialnämnden föreslås besluta

att godkänna månadsuppföljningen av indikatorer för myndighetsutövning per september 2016.

Ärendet

Nämnden har fastställt ett antal indikatorer som socialförvaltningen ska följa för olika områden. I bilagda tabeller redovisas de indikatorer som följs månadsvis.

Socialförvaltningen

Jan Holmlund
Direktör

Indikatorer för socialförvaltningen september 2016¹

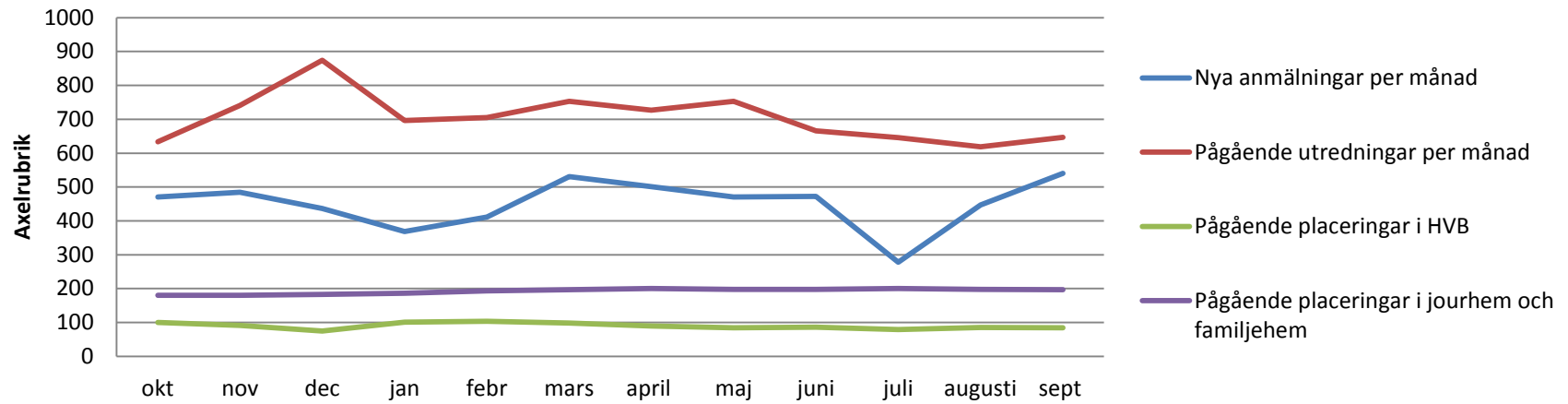
Tabell 1. Ärendevolymer barn och unga, exkl. ensamkommande, per månad 2016.

Barn och unga	Jan	feb	mars	april	maj	juni	juli	aug	sep	okt	nov	dec	2016	Helår 2015	Helår 2014
Antalet nya anmälningar per månad	369 (415)	411 (421)	531 (418)	501 (377)	471 (364)	472 (427)	278 (325)	447 (358)	540 (481)					4800	4600
- varav andel flickor, procent	42	44	41	41	43	47	47	45	45						
Andelen nya anmälningar som blir utredningar, procent	43	32	43	36	46	46	37	46	51						
Antalet <i>pågående</i> utredningar	696 (896)	705 (950)	753 (811)	727 (902)	753 (901)	666 (944)	646 (907)	619 (845)	647 (956)						
Antalet <i>nya</i> utredningar per månad	113	108	150	109	134	113	68	95	139						
Antalet <i>avslutade</i> utredningar per månad	105	101	68	103	77	150	81	83	77						
Antalet jour- och familjehemsplaceringar	196 (185)	193 (184)	197 (192)	200 (171)	198 (178)	198 (190)	200 (187)	198 (197)	197 (182)						
- varav jourhem	59	58	60	63	67	63	69	68	63						
- varav familjehem	127	135	137	137	131	135	131	130	134						
- varav konsulentstödda ²	43	42	40	44	44	44	46	46	45						
Antalet pågående placeringar i HVB	101 (116)	104 (97)	98 (95)	90 (105)	84 (68)	86 (80)	79 (93)	85 (117)	84 (83)						
- varav placeringar SIS	15	13	7	10	12	10	9	10	11						

¹ Siffror inom parantes avser 2015.

² Konsulentstödda familjehem är antingen jourhem eller familjehem. Summan jourhem, familjehem *och* konsulentstödda blir därför högre än antalet jour- och familjehemsplaceringar.

Barn och unga, exkl. ensamkommande, sept 2016



Tabell 2. Ärendevolymer ensamkommande, per månad 2016.

Ensamkommande barn	Jan	feb	mars	april	maj	juni	juli	aug	sep	okt	nov	dec	2016	Helår 2015	Helår 2014
Nya anvisningar från Migrationsv.	27	4	1	2	0	1	2	3	2						
Antalet nya anmälningar per månad	21	8	17	12	21	19	21	14	27					200	i.u.
- varav andel flickor, procent	0	25	25	0	0	0	15	0	20						
Andelen nya anmälningar som blir utredningar, procent	25	50	25	33	40	42	14	21	26						
Antal <i>pågående</i> utredningar	437	384	226	179	77	45	31	27	19						
Antalet <i>nya</i> utredningar per månad	26	5	1	5	2	10	6	6	5						
Antalet <i>avslutade</i> utredningar per månad	82	59	77	15	89	29	17	2	7						
Antalet jour- och familjehemsplaceringar	414 (61)	363 (59)	375 (60)	381 (54)	335 (53)	352 (57)	347 (61)	351 (114)	335 (152)						
- varav jourhem	392	342	354	362	335	331	328	335	315						
- varav familjehem	22	21	21	19	20	21	19	16	20						
- varav konsulentstödda ³	278	259	262	258	249	242	239	237	224						
Antalet pågående placeringar i HVB	289 (123)	292 (121)	279 (145)	290 (152)	279 (157)	282 (172)	266 (180)	262 (174)	259 (193)						
- varav placeringar SIS	1	1	0	0	1	1	1	1	1						

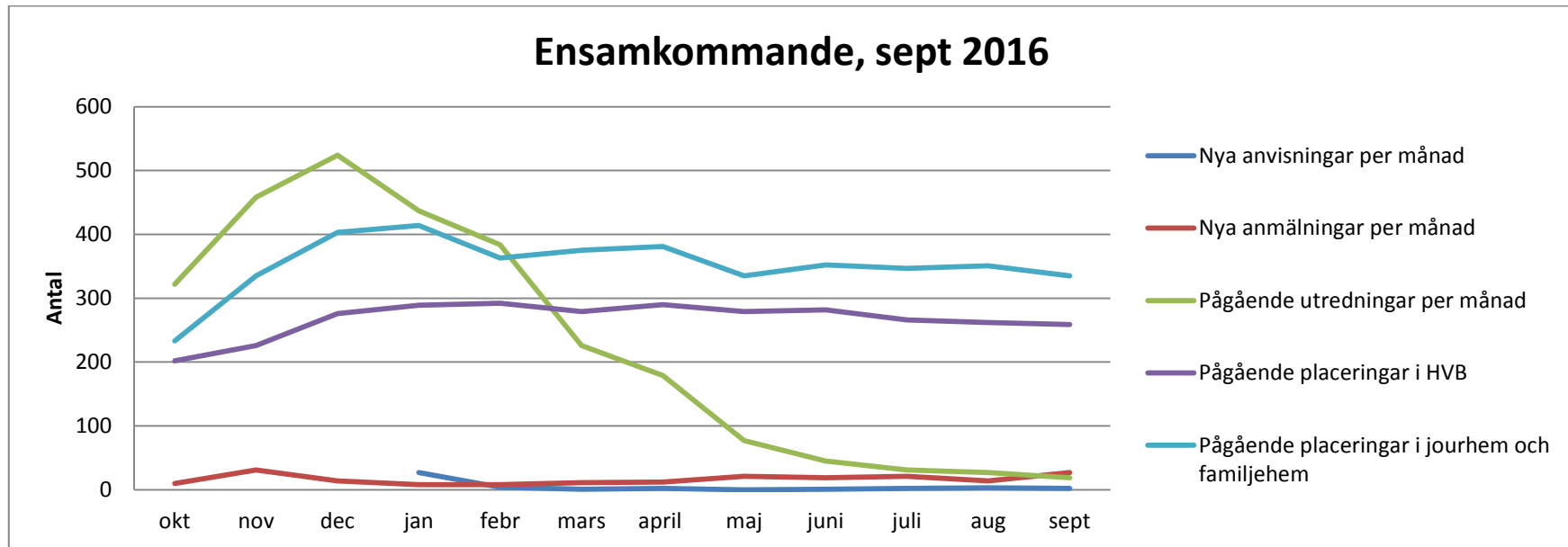
Tabell 3. Barn och unga - fördelning mellan IU, januari-augusti 2016

	Söder	Väster	Norr	Öster	Ek ⁴
Antalet nya anmälningar	781	841	1347	833	179

³ Konsulentstödda familjehem är antingen jourhem eller familjehem. Summan jourhem, familjehem *och* konsulentstödda blir därför högre än antalet jour- och familjehemsplaceringar.

⁴ Anmälningar och anvisningar av ensamkommande.

Ensamkommande, sept 2016



Tabell 4. Ärendevolymer vuxna

Vuxna beroende	Jan	feb	mars	april	maj	juni	juli	aug	sep	okt	nov	dec	2016	Helår 2015	Helår 2014
Antalet nya anmälningar per månad rörande om vuxna missbrukare	114 (95)	54 (81)	74 (99)	70 (88)	66 (91)	77 (72)	82 (79)	77 (100)	65 (119)					1104	1088
- varav andel kvinnor, procent	18	19	20	26	20	30	27	12	31						
Antalet nya ansökningar	15	19	36	31	20	20	25	21	25						
Antal pågående LVM-utredningar	34	29	32	32	28	20	20	29	32						
Antal insatser i öppenvård	89	97	89	90	99	93	86	84	90						
Antal LVM-ansökningar till FR	2	1	0	0	1	0	1	2	1						
Antal personer i stödboende	77	75	74	81	82	85	82	80	80						
Antalet pågående placeringar HVB/SIS	90 (90)	86 (91)	77 (87)	74 (87)	72 (101)	79 (97)	86 (106)	88 (110)	77 (91)						
- varav placeringar SIS	13	13	8	4	10	11	10	11	8						
Boendeenheten															
Pågående bostadssociala kontrakt	833	793	798	783	770	763	756	740	724						
Bifall bostadssocialt kontrakt	4	11	4	6	6	4	3	1	4						
Avslag bostadssocialt kontrakt	13	22	22	14	12	21	7	4	14						
Avslutade bostadssociala kontrakt	8	16	15	17	19	16	2	12	12						