

## PLANBESTÄMMELSER

Följande gäller inom områden med nedanstående beteckningar. Där beteckning saknas gäller bestämmelsen inom hela planområdet. Endast angiven användning och utformning är tillåten.

### GRÄNSBETECKNINGAR

- Linje belägen 3m utanför planområdet
- Användningsgräns
- Användningsgräns mindre avvikelser
- Egenskapsgräns
- Utgående gräns

### ANVÄNDNING AV MARK

- Allmänna platser
- HUVUDGATA** Trafik mellan områden
  - LOKALGATA** Lokaltrafik
  - PARK** Parkområde
  - SKYDD** Område som skyddar mot störning.

### Kvartersmark

- E<sub>1</sub>** Utjämningsmagasin för dagvatten. Avloppspumpstation.
- E<sub>2</sub>** Transformatorstation
- G** Bilservice
- H<sub>1</sub>** Handel, sällanköpsvaror och skrymmande varor.
- K** Kontor

### BEGRÄNSNING AV MARKENS BEBYGGANDE

- Marken får inte bebyggas
- g** Marken skall vara tillgänglig för gemensamhetsanläggning för gata och ledningar.
- u** Marken skall vara tillgänglig för allmänna underjordiska ledningar
- u<sub>1</sub>** Med hänvisning till avtal, tecknat den 23 maj 2006 och kodkänt av Kommunfullmäktige i juni 2006, kan ledningsreservatet utgå efter den 31 december 2009.

### UTFORMNING

- Högsta byggnadshöjd i meter
- Högsta totalhöjd i meter. Enstaka avvikelser för trapphus och teknisk utrustning, exempelvis ventilation och kylanläggning får göras.

### ADMINISTRATIVA BESTÄMMELSER

Genomförandetiden är 10 år från den dag planen vunnit laga kraft.

### ILLUSTRATIONER

- Illustrationslinje
- gc-väg* Illustrationstext

### UPPLYSNINGAR

Plan- och genomförandebeskrivningen ger anvisningar om genomförandet.

Planhandlingen består av:

- plankarta med bestämmelser
- plan- och genomförandebeskrivning

Planen är upprättad enligt reglerna för ENKELT PLANFÖRFARANDE

Antagen av BN 2006-12-14

LAGA KRAFT 2007-01-10

Detaljplan för 2005/20079-1

## BÄRBYLEDENS TRAFIKPLATS

Verksamhetsområden

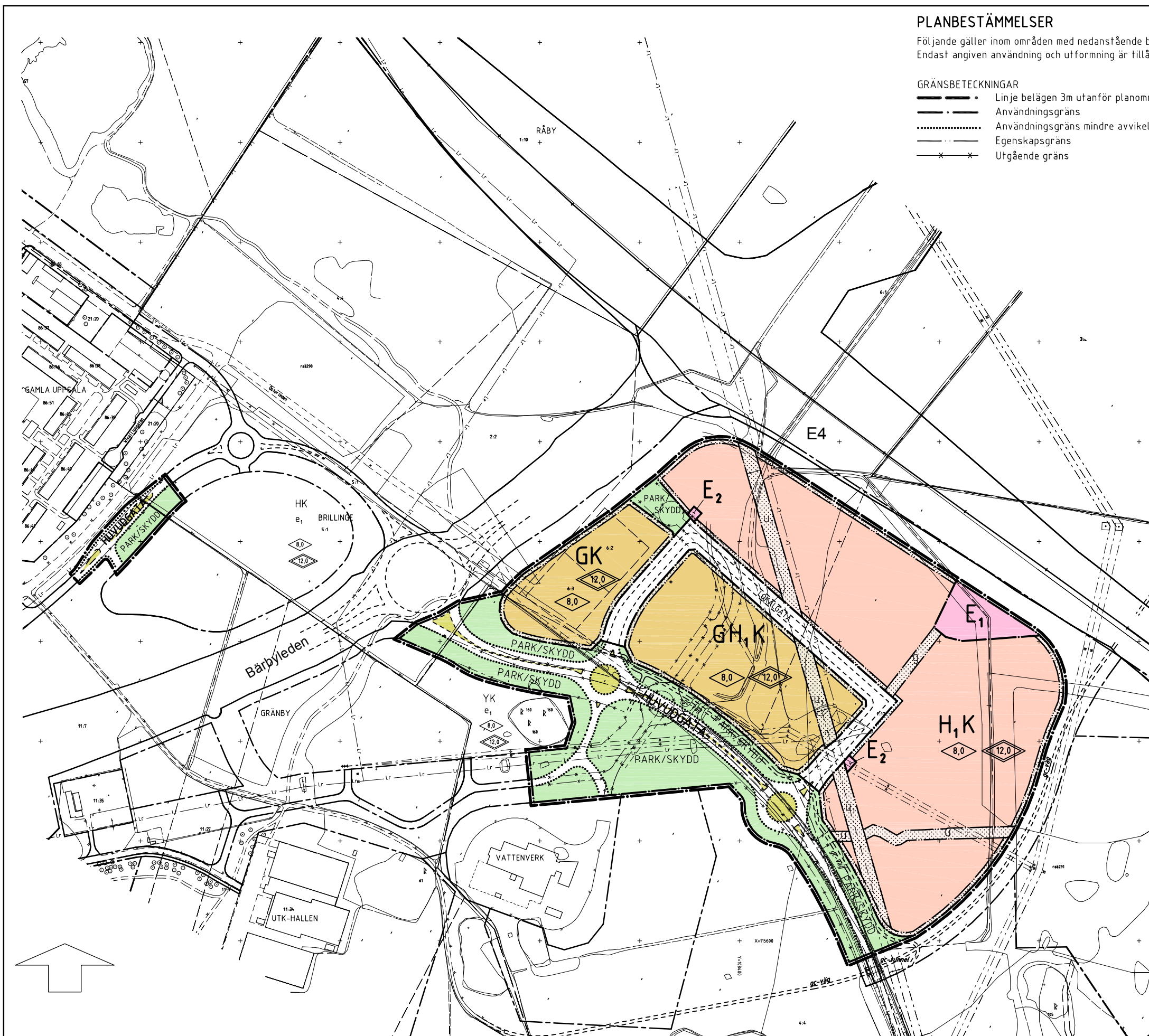
Uppsala kommun

Upprättad i mars 2006, reviderad i december 2006

Margaretha Nilsson  
planchef

Lars-Göran Wänstrand  
planingenjör

0380-P2007/4



Koordinatsystem: Uppsala lokala i plan

Underlag: Primärkarta

Upprättad i mars 2006

0 50 100 200 m  
SKALA 1:2000 (A1), 1:4000 (A3)