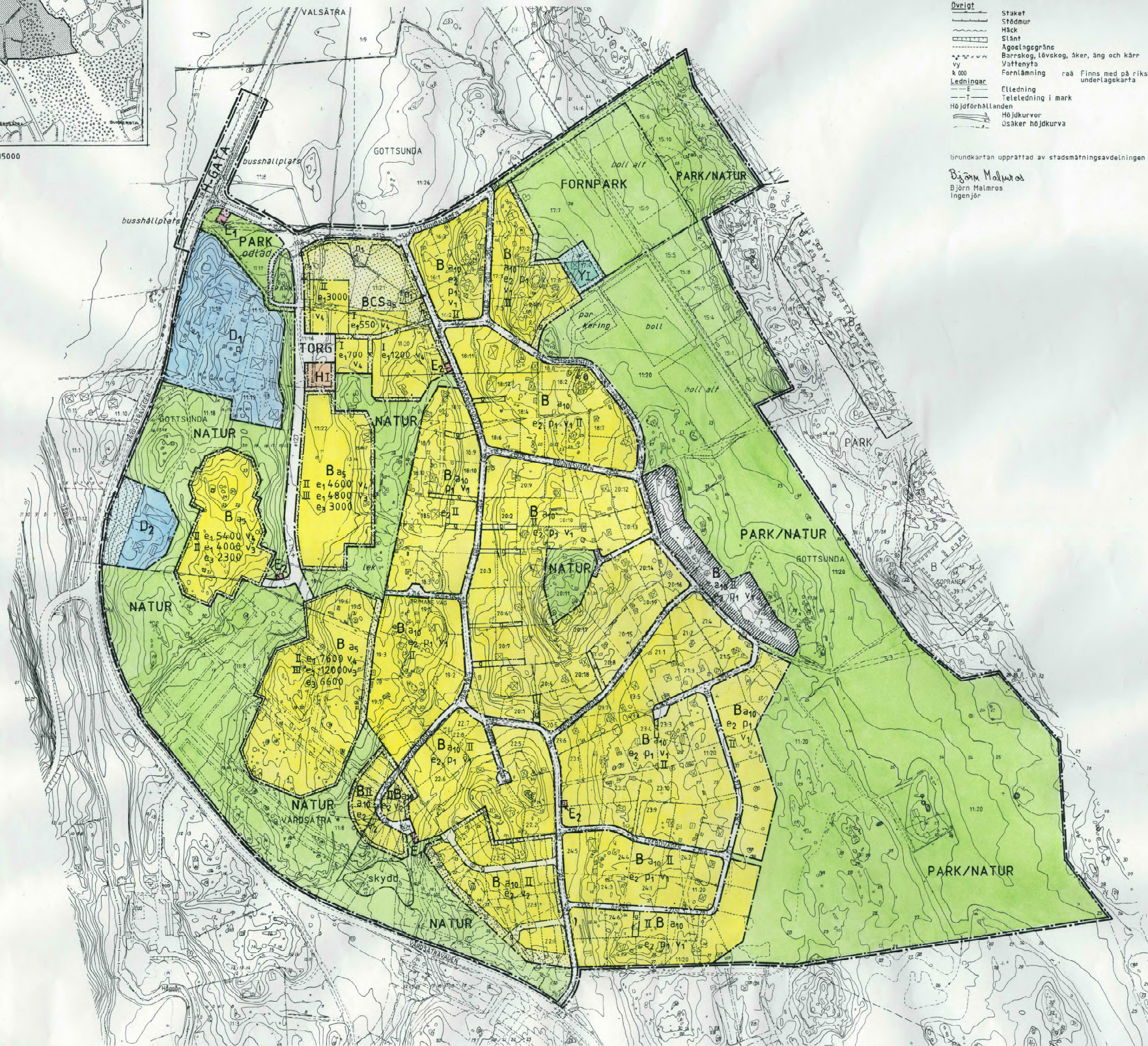


Översikt Skala 1:15000



- GRUNDKARTEBETECKNINGAR**
- Fastighetsgränser mm
 - Annat registerområdesgränns
 - Traktgränns
 - Fastighetsgränns
 - Gränser enl detaljplan
 - Kvartergränns eller annan områdesgränns sammanfallande med fastighetsgränns
 - Kvartergränns eller annan områdesgränns i övriga fall
 - Bestämmelsegränns
 - Byggnader
 - Bostadshus resp uthus karaterat efter huslivet
 - Bostadshus karaterat efter toktkonturen
 - Skärmtak
 - Övrigt
 - Straket
 - Stådmur
 - Häck
 - Slätt
 - Agostingsgränns
 - Barrskog, lövskog, sker, ång och kärr
 - Vattenyta
 - Fornlämning raa Finns med på riksantikvarieämbetels underlagkartas
 - k 000
 - Ledningar
 - Elledning
 - teleledning i mark
 - Höjdförhållanden
 - Höjdukurvor
 - Osäker höjdukurva

Grundkartan upprättad av stadsrådgivningsavdelningen i Augusti 1989

Björn Malmer
Björn Helmers
Ingenjör

PLANBESTÄMMELSER

Följande gäller inom områden med nedanstående beteckningar. Där beteckning saknas gäller bestämmelsen inom hela planområdet. Endast angiven användning och utformning är tillåten.

GRÄNSBETECKNINGAR

- Gräns för detaljplan, belägen 3m utanför planområdet
- Användningsgränns
- Egenskapsgränns
- Utgående gränns
- Användningsgränns från vilken mindre avvikelser får göras

ANVÄNDNING AV MARK

- Allmänna platser
- H-GATA Gata som ingår i huvudnätet
 - LOKALGATA Lokaltrafik
 - PARK Anlagd park
 - NATUR Naturområde
 - FORNPARK Fornpark
 - GC-VÄG Gång- och cykelväg
 - TORG
- Kvartermark
- B Bostäder
 - BCS Bostäder samt samlingslokaler och skola
 - D1 Vård, rehabilitering
 - D2 Vård, äldreomsorg
 - E1 Pumpstation för avloppsvatten } högsta tillåtna byggnads- höjd 2,5m
 - E2 Transformatorstation
 - H Handel
 - I Idrott

UTFORMNING AV ALLMÄNNA PLATSER

- +00 Föreskriven höjd över nollplanet
- skydd Terrängmodellering och trädplantering
- UTNYTTJANDEGRAD
- e1 Största bruttoarea i m² ovan mark
- e2 Området får indelas i högst det antal tomter avsedda för bebyggelse som illustreras på kartan. Huvudbyggnad får inte inrymma mer än en bostadslägenhet. I gårdsbyggnad får bostadslägenhet inte inredas.
- e3 Största bruttoarea i m² för garage

BEGRÄNSNING AV MARKENS BEBYGGANDE

- Marken får inte bebyggas
- u Marken skall vara tillgänglig för allmänna underjordiska ledningar
- g Marken skall vara tillgänglig för gemensamhetsanläggningar avsedda tillfartsväg och där så är lämpligt vatten- och avloppsledning
- x Marken skall vara tillgänglig för allmän gång- och cykeltrafik

MARKENS ANORDNANDE

- n1 Trädplantering
- In- och utfart får inte anordnas

PLACERING, UTFORMNING, UTFÖRANDE

- Placering
- p1 Byggnader skall placeras minst 6,0m från gata och i övrigt 4,5m från tomtränns

Utformning

- I-III Högsta antal våningar
- v1 Endast tilläggade hus, garage/förråd får efter medgivande av gatan läggas i tomtränns
- v2 Endast parhus/kedjenus. Garage/bilplats skall placeras minst 6,0m från gatan
- v3 Souterrängvåning/entrevåning får anordnas.
- v4 Vind får inte inredas
- Värdefulla byggnader
- q Värdefull miljö. Ändring av en byggnad får inte förändra dess karaktär eller anpassning till omgivningen. Ny bebyggelse skall utformas och placeras med särskild hänsyn till omgivningens egenart

ADMINISTRATIVA BESTÄMMELSER

- Genomförandetid
- 25 Genomförandetiden är 5 år från den dag planen vinner laga kraft.
 - 30 Genomförandetiden är 10 år från 1991-12-31.

ILLUSTRATIONER

- Illustrationslinje
- ball m fl Illustrationstext

UPPLYSNINGAR

ANTAGANDEHANDLING

består av:
plankarta med bestämmelser
planbeskrivning
genomförandesbeskrivning
fastighetsförteckning
grundkarta

- GODKÄND AV BN FÖR SAMRÅD 1988-09-29
- GODKÄND AV BN FÖR UTSTÄLLNING 1989-03-21
- GODKÄND AV BN FÖR ANTAGANDE 1990-02-08
- ANTAGEN AV KF 1990-05-28/29
- LAGA KRAFT 1991-04-11

DETALJPLAN FÖR

SÖDRA GOTTSUNDA
GOTTSUNDA KOMMUNDEL, UPPSALA KOMMUN
UPPRÄTTAD I JULI 1989, REVIDERAD I FEBRUARI 1990

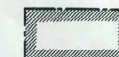
Dp 84H



0 50 100 150 200m

Skala 1:2000
Kopplene likhet med originalnet betygs:
Svein Örnberg
Gerd Lindberg

0380 - P91/22



OMRÅDE UNDANTAGET FRÅN KOMMUNFULLHÄRTIGES ANTAGANDEBESLUT

Ingvär Olomster
Stadsarkitekt

Lars-Göran Wänstrand
Stadsplaneingenjör