

Handläggare  
Rinander Barbro  
Widh Towa

Datum  
2015-12-09

Diarienummer  
GSN-2015-0637

Gatu- och samhällsmiljönämnden

## Ekonomisk månadsuppföljning per november 2015

### Förslag till beslut

Gatu- och samhällsmiljönämnden föreslås besluta

**att** godkänna den ekonomiska månadsrapporten per november 2015

### Ärendet

Det redovisade resultatet per november uppgår till +24,4 mnkr (+12,9 mnkr per november föregående år).

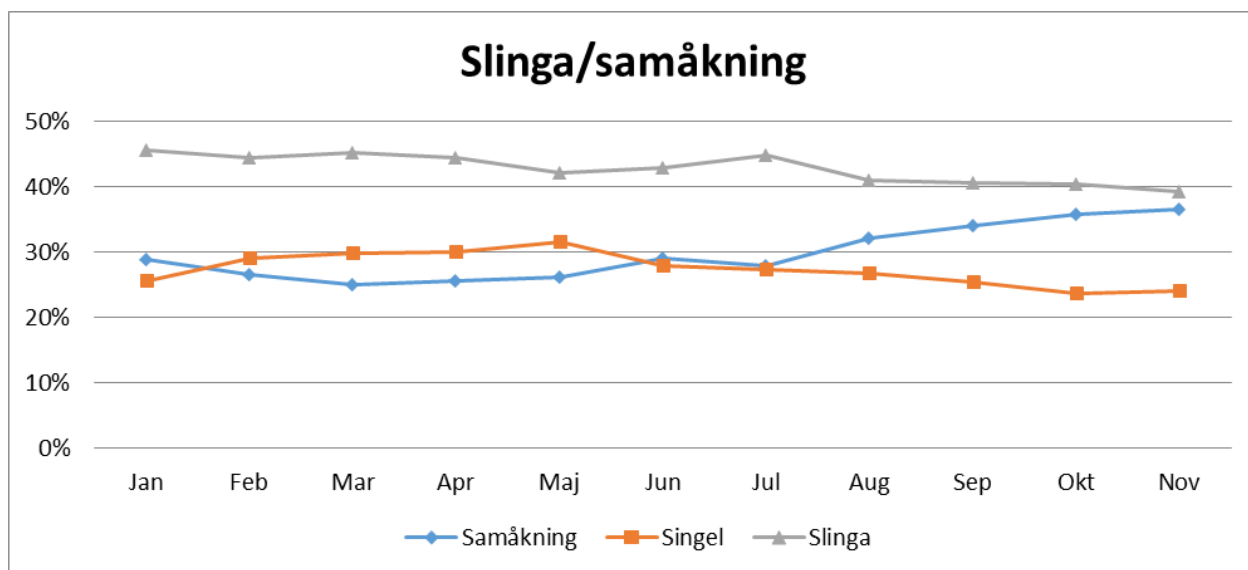
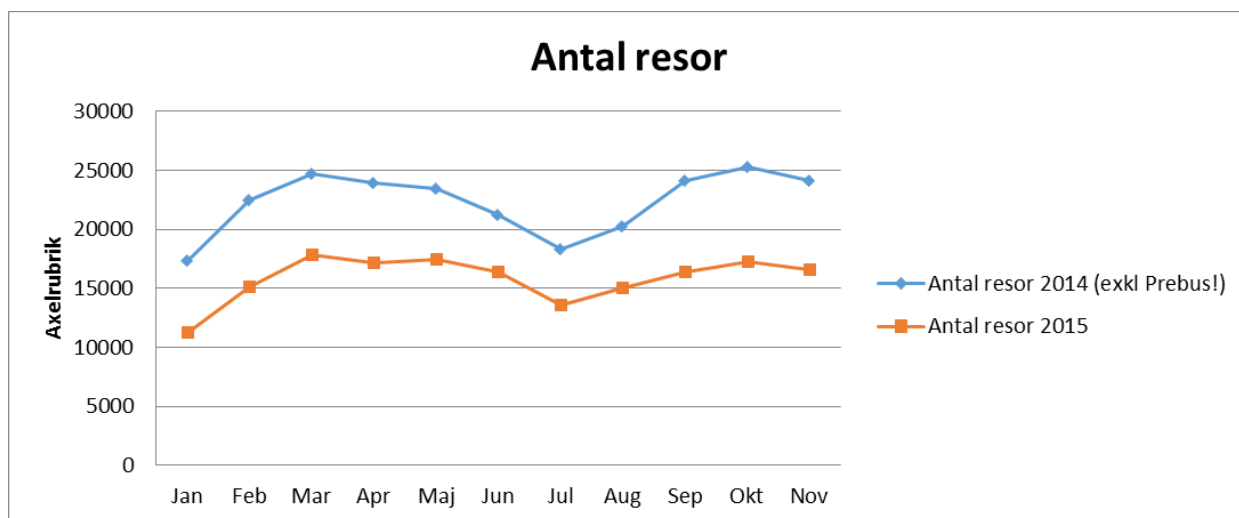
GSN totalt (tkr)	Resultat nov 2015	Prognos aug 2015	Budget 2015	Bokslut 2014
Intäkter	495 896	494 861	496 408	478 051
<i>varav kommunbidrag</i>	<i>389 706</i>	<i>418 998</i>	<i>404 590</i>	<i>368 952</i>
Kostnader	471 527	477 559	496 408	497 059
<b>Resultat</b>	<b>24 368</b>	<b>17 302</b>	<b>0</b>	<b>-19 008</b>

Resultatet för november +24,3 mnkr är 6,5 miljoner kronor högre än i delårsbokslutet per augusti. Överskottet inom *färdtjänsten* ligger i nivå med augustiprognosen. Enheten för *strategisk planering* ligger 0,6 mnkr och *anläggna* ligger 1 mnkr över prognos augusti. *Trafik och samhälle* redovisar ett resultat på +5 mnkr vilket är 0,3 miljon sämre än prognos. Enheten för *förvalta* visar ett resultat på + 5,8 mnkr per november. Kostnader avseende barmarksunderhållet samt gräs/lövklippning saknas med 6 mnkr. Vinterväghållningens totala kostnader har nått 75 mnkr vilket innebär att vi kommer att stå för överskjutande del till 100 %. Totalt sett görs bedömningen att helårsprognosen upprättad per augusti för nämnden kommer att nås.

### Osäkerheter

Kostnaderna för vinterväghållning är sedan vanligt osäker och väderberoende.

Även transportkostnaderna inom färdtjänsten är osäkra utifrån hur nya resvanor kommer att se ut under december månad. Statistiken visar dock på samma trend som tidigare under året.



Färdtjänstens nöjd-kund-index (NKI) för november är något lägre än tidigare månader: betyg 4,3 sammanfattande bedömning (max 5). Det är delbetyget avseende förarens bemötande som har gått ner den senaste månaden. Vi har en ständig dialog med taxibolagen avseende avvikelser.

*Investeringar*

Investeringsramen för 2015 uppgår till 341 mnkr enligt IVE. Till detta kommer 196 mnkr som nämnden i samband med bokslut 2014, begärt att få föra över från föregående år. I enlighet med KF beslut 25 maj (KSN-2014-1682) överförs 46 mnkr av ramen till KS för inköp av vindkraftverk. Total ram blir därmed 492 mnkr.

Per november uppgår nettoinvesteringarna till 180 mnkr vilket är 29 mnkr mer än per oktober (274 mnkr per november föregående år). Augusti prognosen kommer troligtvis inte att nås.

<b>Investeringar 2015 mnkr</b>	<b>netto</b>
Ram enligt IVE	341
Överfört från fg år	196
Överfört till KS (vindkraftverk)	-46
<b>Ram totalt</b>	<b>492</b>
<b>Genomförs totalt enligt budget 2015</b>	<b>363</b>
Överförs till kommande år (budget)	115
Utfall november netto	-180
<b>Prognos augusti genomförs netto totalt</b>	<b>-256</b>
Överförs till kommande år (augprognos)	235

Stadsbyggnadsförvaltningen

Michael Eriksson  
Gata- och parkchef