

Handläggare
Ehlin Bengt

Datum
2016-02-09

Diarienummer
SCN-2016-0054

Socialnämnden

Månadsuppföljning av indikatorer för myndighetsutövning

Förslag till beslut

Socialnämnden föreslås besluta

att godkänna månadsuppföljningen per januari 2016.

Ärendet

Nämnden har fastställt ett antal indikatorer som socialförvaltningen ska följa för olika områden. I bilagda tabeller redovisas de indikatorer som följs månadsvis.

Socialförvaltningen

Jan Holmlund
Direktör

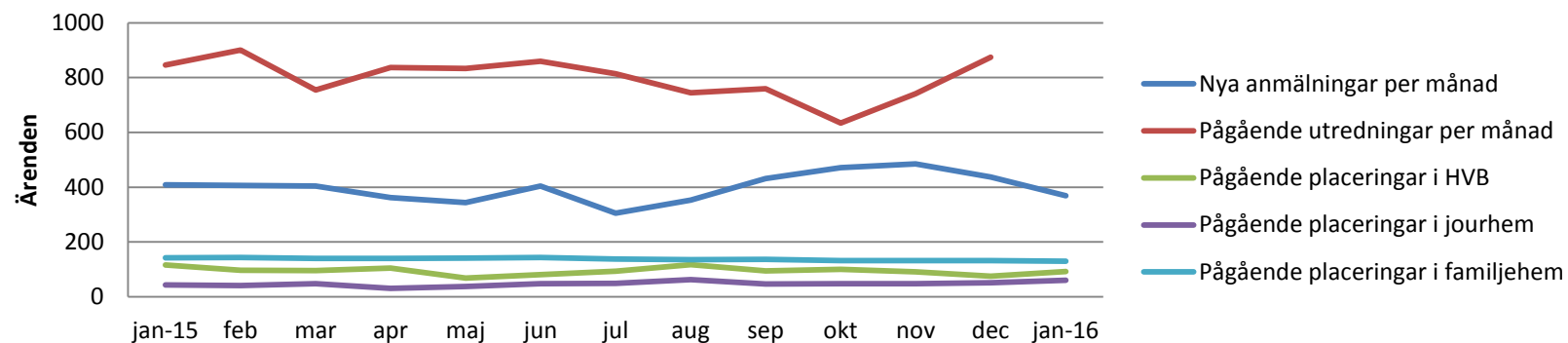
Tabell 2. Ärendevolymer ensamkommande, per månad 2016

Ensamkommande barn	Jan	feb	mars	april	maj	juni	juli	aug	sep	okt	nov	dec	2016	Helår 2015	Helår 2014
Antalet nya anmälningar per månad	8													200	i.u.
- varav andel flickor, procent	0														
Andelen nya anmälningar som blir utredningar, procent	25														
Antalet <i>nya</i> utredningar per månad	26														
Antalet <i>avslutade</i> utredningar per månad	82														
Antalet jour- och familjehemsplaceringar	367														
- varav jourhem	346														
- varav vanliga familjehem	21														
- varav konsulentstödda	278														
Antalet pågående placeringar i HVB	276														
- varav placeringar SIS	i.u.														

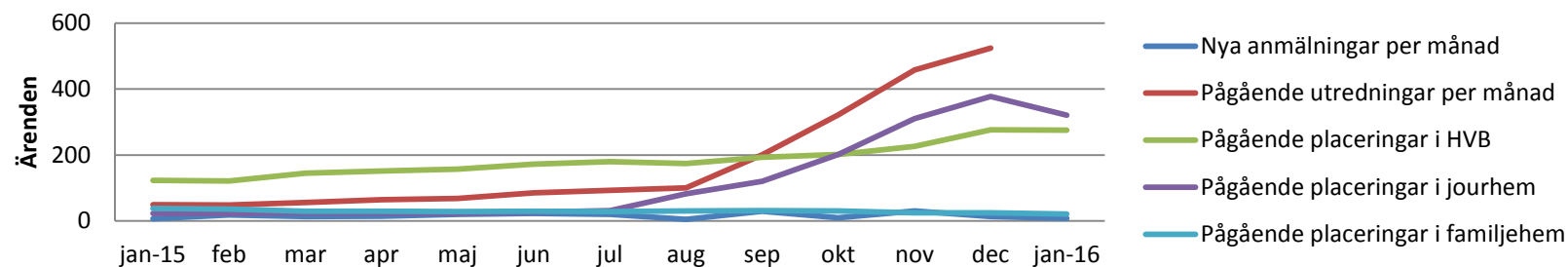
Tabell 3. Barn och unga - fördelning mellan enheterna, januari 2016

	Söder	Väster	Norr	Öster	Ek
Antalet nya anmälningar	64	101	147	49	8

Barn och unga, exkl. ensamkommande



Ensamkommande



Tabell 4. Ärendevolymer vuxna

Vuxna beroende	Jan	feb	mars	april	maj	juni	juli	aug	sep	okt	nov	dec	2016	Helår 2015	Helår 2014
Antalet nya LVM-anmälningar per månad rörande om vuxna missbrukare	114													1104	1088
- varav andel kvinnor, procent	18														
Antalet ansökningar	15														
Antal nya LVM-utredningar	i.u.														
Antal avslutade LVM-utredningar	i.u.														
Antal LVM-ansökningar	i.u.														
Antalet pågående placeringar HVB/SIS	90														
- varav placeringar SIS	13														
Boendeenheten															
Pågående bostadssociala kontrakt	833														
Bifall bostadssocialt kontrakt	4														
Avslag bostadssocialt kontrakt	13														
Avslutade bostadssociala kontrakt	8														
Familjerätten															