

PLANBESKRIVNING

---

**HANDLINGAR** Planförslaget omfattar en med Dp 74 F betecknad karta och bestämmelser. Till planförslaget hör även denna planbeskrivning med genomförandebeskrivning.

**PLANENS SYFTE** Enligt gällande plan finns byggrätt för bostadshus i tre och fyra våningar. Planändringen innebär att trevåningshusen får byggas på med en våning.

**PLANDATA** Detaljplanen omfattar ett område på ca 1 ha beläget i kv Vreten mellan Stabby Allé och Prästgårdsgatan på fastigheten Luthagen 16:1. Marken inom området ägs av HSB:s brf nr 36 i Uppsala.

**BEBYGGELSE** Bostäder  
Förslaget till påbyggnad innehåller 8 st nya lägenheter på 4 Rok. Av de befintliga lägenheterna på våning tre föreslås 4 st bli etagelägenheter i samband med påbyggnaden och 2 st lägenheter utökas i samma plan.

Tillgänglighet

Sex av de femton befintliga trapphusen på fastigheten får hiss i samband med utbyggnaden.

**TRAFIK** Parkering  
I den östra delen av gården anordnas 14 st nya p-platser.

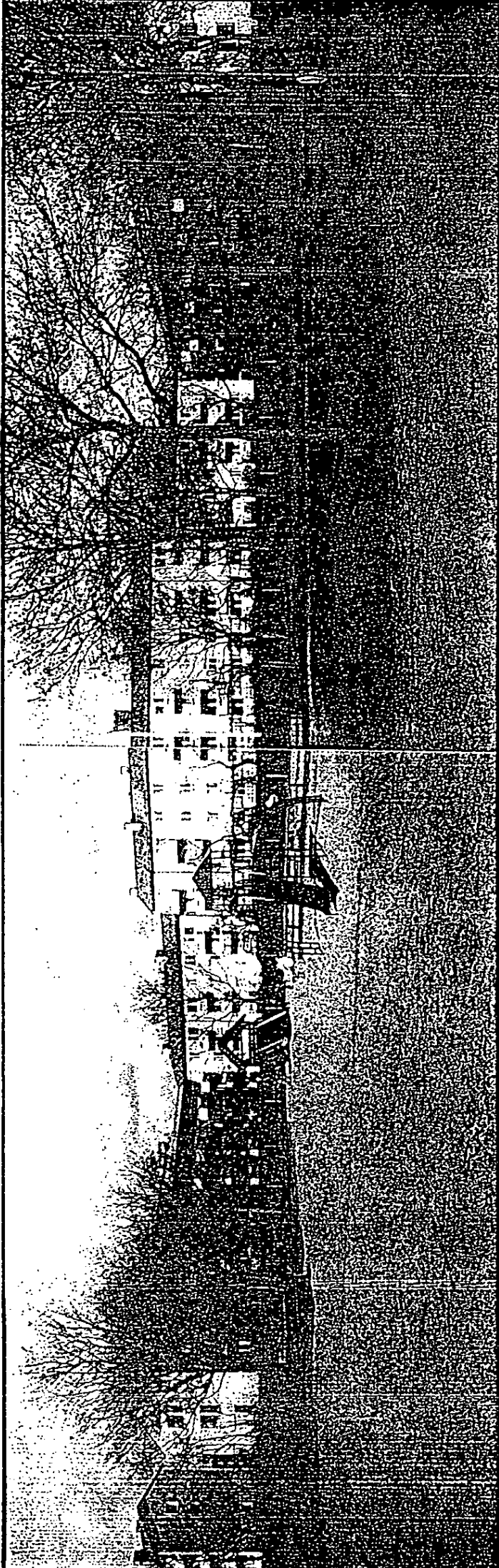
**TEKNISK FÖRSÖRJNING** Vatten och avlopp m m  
De nya lägenheterna ansluts till de befintliga tekniska försörjningssystemen i huset.



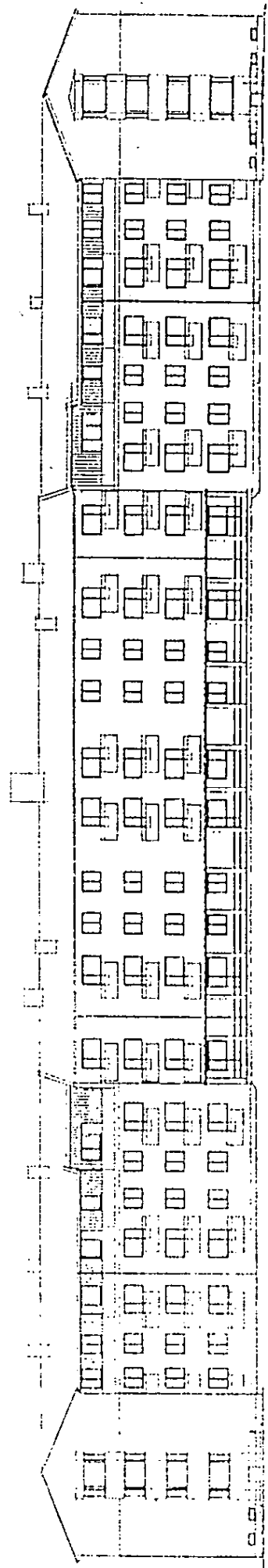
Från gården



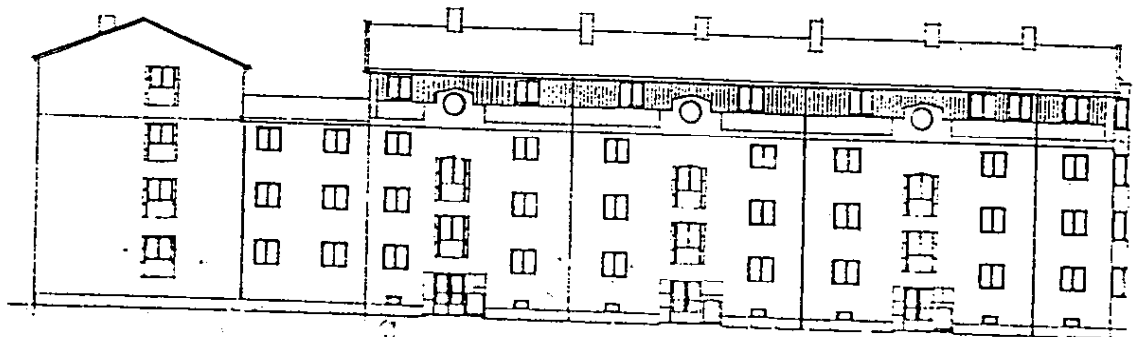
Från Stabby allé



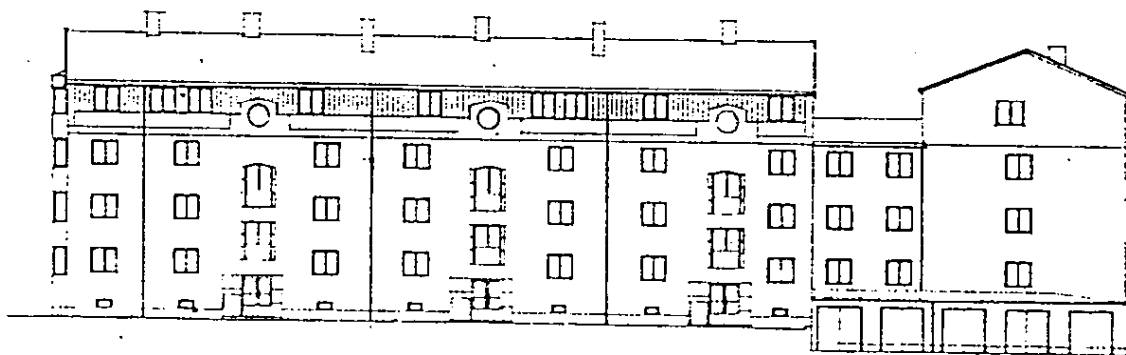
Fran gården



F. CLARHOLM S. STENHÄLLS BÅNEN



FASAD MET MORZYVAST



FASAD MET SYOOST

GENOMFÖRANDE-  
BESKRIVNINGTidplan

Planen kan förväntas bli antagen av byggnadsnämnden i augusti 1990. Bygglov kan medges sedan planen vunnit laga kraft i september.

Genomförandetid

Genomförandetiden är 10 år från och med dagen efter det att planen vunnit laga kraft.

Ansvarsfördelning

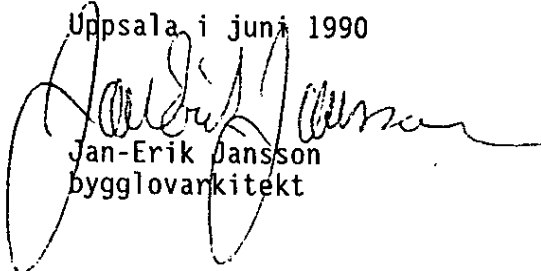
Ansvar för genomförandet vilar på den HSB-förening som äger fastigheten.

MEDVERKANDE  
TJÄNSTEMÄN

Planbeskrivning och genomförandebeskrivning har upprättats av stadsbyggnadskontoret.

STADSBYGGNADSKONTORET  
Plan- och byggavdelningen

Uppsala, i juni 1990

  
Jan-Erik Jansson  
bygglovarkitekt

  
Lena Steffner  
planarkitekt

Antagen av BN 1990-08-16 / *cpw*

Laga kraft 1990-09-08 / *cpw*